

# 業務月報

令和2年12月分

(ハローワーク加世田)

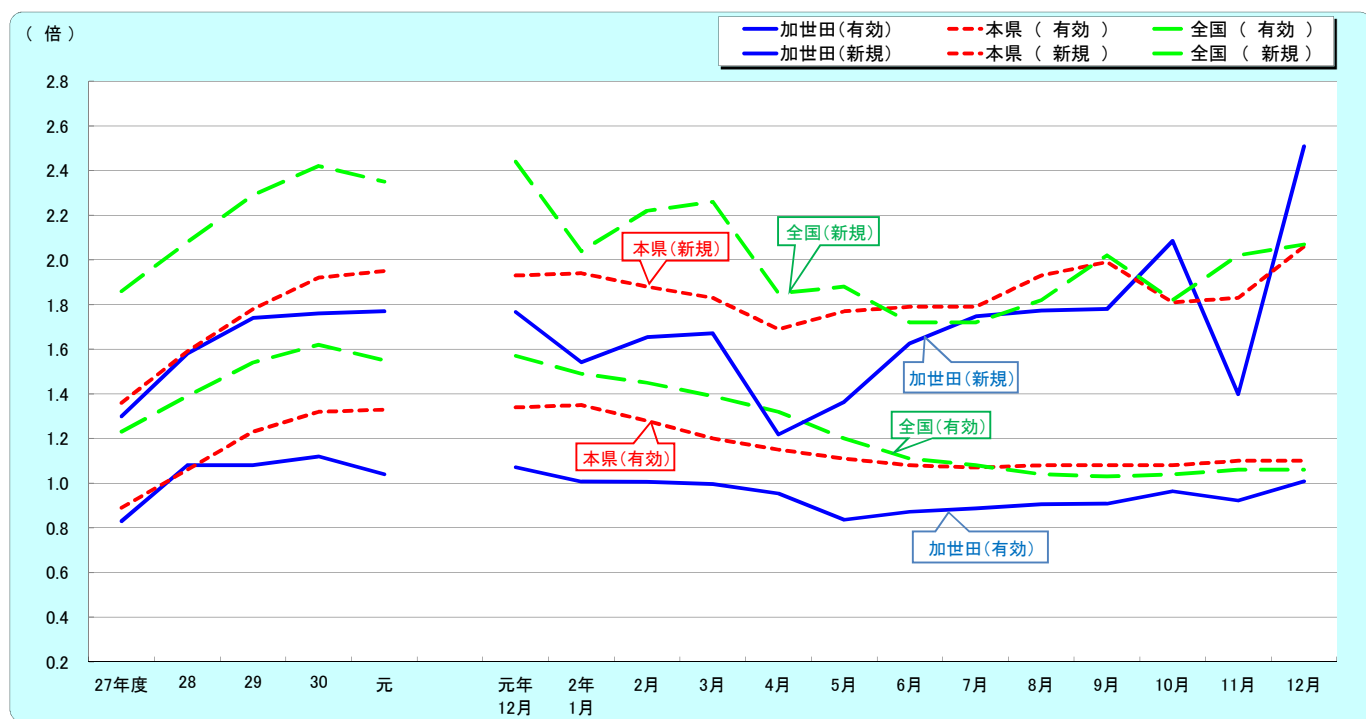


加世田公共職業安定所  
南さつま市加世田東本町35-11  
TEL 0993-53-5111  
FAX 0993-53-2449

サンセットブリッジ(南さつま市)

管轄区域(南さつま市、枕崎市、南九州市のうち川辺町・知覧町)

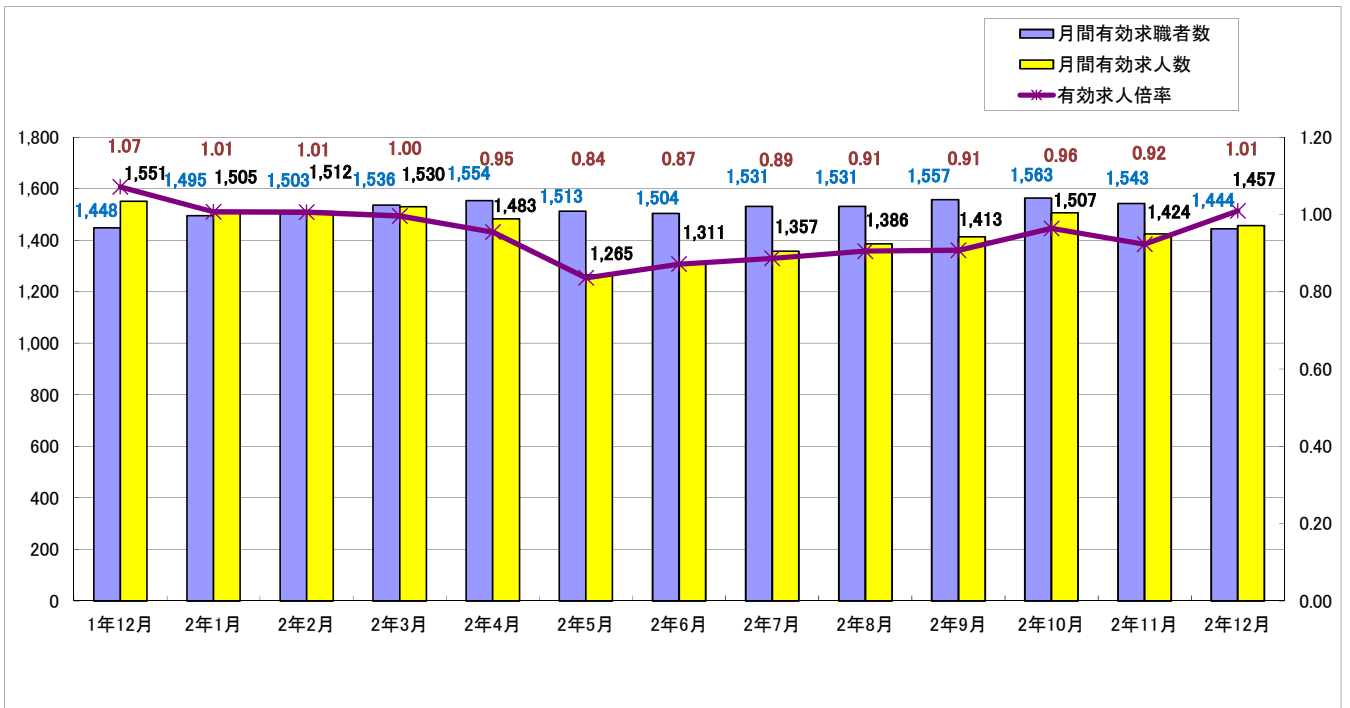
## 1. 求人倍率の推移(パートを含む、年度平均は原数値、各月は季節調整値)



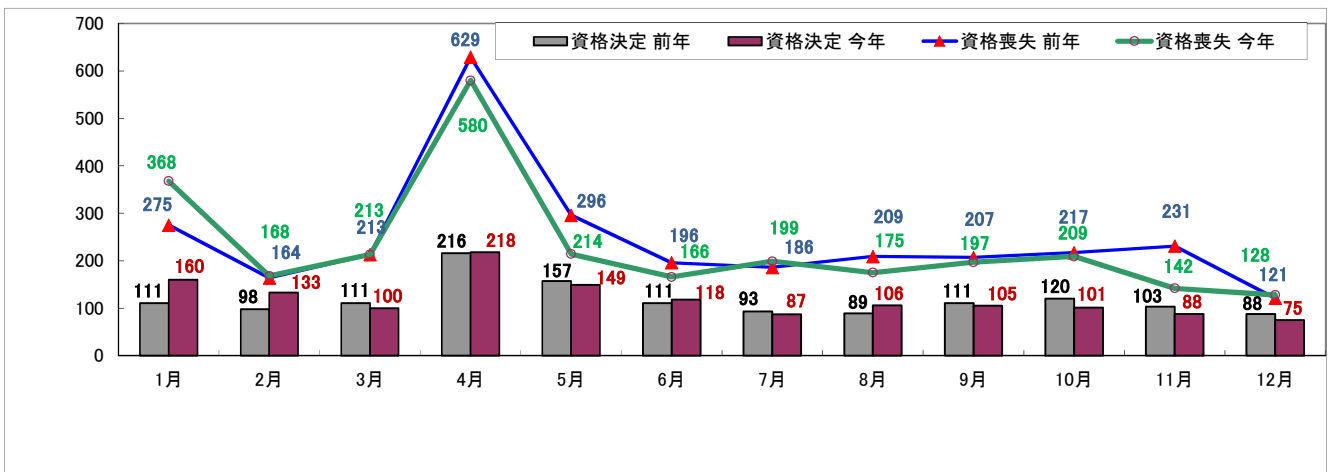
		27年度	28	29	30	元	元年 12月	2年 1月	2月	3月	4月	5月	6月	7月	8月	9月	10月	11月	12月
有効求人倍率	加世田	0.83	1.08	1.08	1.12	1.04	1.07	1.01	1.01	1.00	0.95	0.84	0.87	0.89	0.91	0.91	0.96	0.92	1.01
	本県	0.89	1.06	1.23	1.32	1.33	1.34	1.35	1.28	1.20	1.15	1.11	1.08	1.07	1.08	1.08	1.08	1.10	1.10
	全国	1.23	1.39	1.54	1.62	1.55	1.57	1.49	1.45	1.39	1.32	1.20	1.11	1.08	1.04	1.03	1.04	1.06	1.06
新規求人倍率	加世田	1.30	1.58	1.74	1.76	1.77	1.77	1.54	1.65	1.67	1.22	1.36	1.63	1.75	1.77	1.78	2.09	1.40	2.51
	本県	1.36	1.59	1.78	1.92	1.95	1.93	1.94	1.88	1.83	1.69	1.77	1.79	1.79	1.93	1.99	1.81	1.83	2.06
	全国	1.86	2.08	2.29	2.42	2.35	2.44	2.04	2.22	2.26	1.85	1.88	1.72	1.72	1.82	2.02	1.82	2.02	2.07
完全失業率(%)	全国	3.4	3.1	2.8	2.4	2.4	2.2	2.4	2.4	2.5	2.6	2.9	2.8	2.9	3.0	3.0	3.1	2.9	2.9
完全失業者数(万人)	全国	222	208	190	166	162	145	159	159	176	189	198	195	197	206	210	215	195	194

※全国及び本県の各月の数値は季節調整値、年度平均は原数値です。(※完全失業率、完全失業者数は年平均値です。)

## 2. 求人・求職の動向



## 3. 雇用保険の動向



	1年12月	2年1月	2年2月	2年3月	2年4月	2年5月	2年6月	2年7月	2年8月	2年9月	2年10月	2年11月	2年12月
新規求職者数	291	354	349	331	403	299	329	305	264	282	294	289	236
有効求職者数	1,448	1,495	1,503	1,536	1,554	1,513	1,504	1,531	1,531	1,557	1,563	1,543	1,444
新規求人数	514	546	577	553	491	408	535	533	468	502	613	404	592
有効求人数	1,551	1,505	1,512	1,530	1,483	1,265	1,311	1,357	1,386	1,413	1,507	1,424	1,457
紹介件数	275	367	335	393	308	279	361	315	277	306	362	293	250
就職件数	133	143	133	200	189	129	147	122	120	124	143	162	134
就職率(%)	45.7	40.4	38.1	60.4	46.9	43.1	44.7	40.0	45.5	44.0	48.6	56.1	56.8
充足率(%)	23.2	22.5	17.5	32.2	33.6	27.0	22.8	19.7	22.4	23.9	20.4	31.4	20.8
資格取得件数	176	228	189	181	534	373	220	168	134	176	204	125	136
資格喪失件数	121	368	168	213	580	214	166	199	175	197	209	142	128
会社都合離職者	6	67	28	10	21	9	11	13	16	15	9	10	3
離職票交付件数	96	264	134	159	472	165	119	141	138	159	152	112	90
受給資格決定件数 (一般・一時金)	88	160	133	100	218	149	118	87	106	105	101	88	75
受給者実人員	326	353	322	336	331	365	383	420	463	476	431	413	377

#### 4. 一般職業紹介状況(新規学卒除き、パート含む)

項目		区分		前月	前年同月	前年同月比 (%)	
		合計	男				女
求 職	A. 新規求職申込件数	236	96	140	289	291	▲ 18.9
	常用	231	92	139	279	284	▲ 18.7
	雇用保険受給者	45	14	31	44	52	▲ 13.5
	B. 月間有効求職者数	1,444	682	759	1,543	1,448	▲ 0.3
	常用	1,428	670	755	1,525	1,433	▲ 0.3
	雇用保険受給者	473	173	300	525	425	11.3
求 人	C. 新規求人数	592			404	514	15.2
	常用	512			387	481	6.4
	D. 月間有効求人数	1,457			1,424	1,551	▲ 6.1
	常用	1,349			1,366	1,464	▲ 7.9
紹 介	E. 紹介件数	250	112	138	293	275	▲ 9.1
	常用	212	99	113	258	243	▲ 12.8
	雇用保険受給者	43	15	28	76	77	▲ 44.2
就 職	F. 就職件数	134	52	82	162	133	0.8
	常用	109	43	66	129	115	▲ 5.2
	雇用保険受給者	30	11	19	43	41	▲ 26.8
比 率	新規求人倍率(C/A)	2.51			1.40	1.77	▲ 0.48P
	有効求人倍率(D/B)	1.01			0.92	1.07	▲ 0.2P
	就職率(F/A×100)	56.78	54.17	58.57	56.06	45.70	3.99P
	充足率	20.8			31.4	23.2	5.5P

#### 5. パートタイム職業紹介状況

項目		区分		前月	前年同月	前年同月比 (%)	
		合計	男				女
A. 新規求職申込件数		96	22	74	137	122	▲ 21.3
B. 月間有効求職者数		639	187	450	699	624	2.4
C. 新規求人数		286			158	241	18.7
D. 月間有効求人数		559			544	621	▲ 10.0
E. 紹介件数		105	35	70	134	118	▲ 11.0
F. 就職件数		60	16	44	97	56	7.1
新規求人倍率(C/A)		2.98			1.15	1.98	▲ 0.52P
有効求人倍率(D/B)		0.87			0.78	1.00	▲ 0.25P

※ハローワークでは性別の記入が無くとも求職を受理することとしているため、男女の合計数と総数が一致しない場合があります。

## 6.雇用保険適用取扱状況

項目	区分		前月	前年同月	前年同月比 (%)	
	合計	男				女
新規適用事業所数	0		3	2	▲ 100.0	
廃止事業所数	1		5	2	▲ 50.0	
月末現在適用事業所数	1,419		1,420	1,425	▲ 0.4	
資格取得者数	136	53	83	125	176	▲ 22.7
資格喪失者数	128	59	69	142	121	5.8
うち事業主都合	3	0	3	10	6	▲ 50.0
月末現在被保険者数	18,224	9,473	8,751	18,216	18,298	▲ 0.4

## 7.雇用保険給付取扱状況

項目	区分		前月	前年同月	前年同月比 (%)			
	合計	男				女		
一般手当	支給金額(千円)	39,895	16,112	23,783	45,812	30,142	32.4	
	受給資格決定件数	55	21	34	66	65	▲ 15.4	
	初回受給者数	54	18	36	57	41	31.7	
	受給者実人員	356	129	227	396	299	19.1	
	支給金額(千円)	39,250	15,684	23,566	45,083	29,205	34.4	
高年齢	受給資格決定件数	14	9	5	16	19	▲ 26.3	
	受給者数	9	6	3	17	20	▲ 55.0	
	支給金額(千円)	1,550	1,163	387	2,906	3,201	▲ 51.6	
特例	受給資格決定件数	6	6	0	6	4	50.0	
	受給者数	12	11	1	0	7	71.4	
	支給金額(千円)	2,344	2,235	109	10	1,447	62.0	
就職促進給付	計	支給人員	39	25	14	49	54	▲ 27.8
		支給金額(千円)	12,747	9,038	3,709	16,362	14,004	▲ 9.0
	うち再就職手当	支給人員	27	16	11	35	37	▲ 27.0
		支給金額(千円)	10,828	7,423	3,405	14,538	12,360	▲ 12.4
	うち就業手当	支給人員	2	2	0	3	1	100.0
		支給金額(千円)	124	124	0	223	19	552.6
うち就業促進定着手当	支給人員	9	6	3	11	15	▲ 40.0	
	支給金額(千円)	1,765	1,461	304	1,600	1,625	8.6	
教育訓練給付	通学制	受給者数	1	1	0	2	0	-
		支給金額(千円)	40	40	0	100	0	-
	通信制	受給者数	0	0	0	1	3	▲ 100.0
		支給金額(千円)	0	0	0	24	71	▲ 100.0
雇用継続給付	高齢雇用継続給付	受給者実人員	142	81	61	210	147	▲ 3.4
		支給金額(千円)	3,098	1,993	1,105	4,724	2,935	5.6
	育児休業給付	受給者実人員	121	4	117	130	117	3.4
		支給金額(千円)	12,606	682	11,924	13,855	12,422	1.5
	介護休業給付	受給者実人員	0	0	0	0	0	-
		支給金額(千円)	0	0	0	0	0	-