

最近の雇用失業情勢

(令和2年11月分)

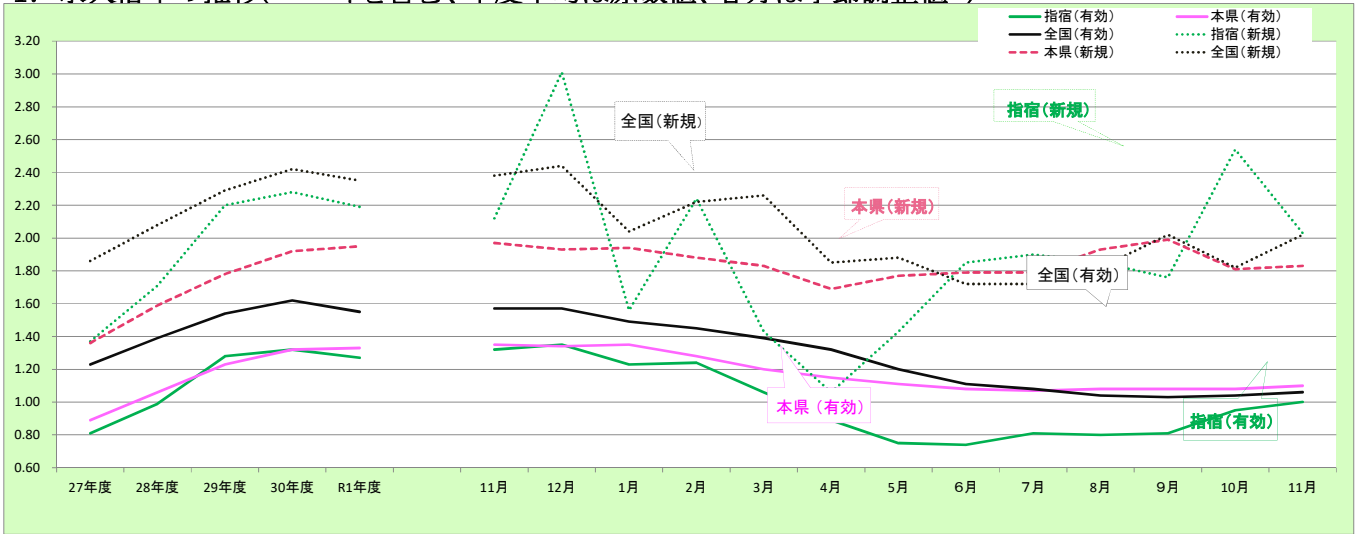
ハローワーク指宿 指宿公共職業安定所

〒891-0404
指宿市東方9489-11
TEL 0993-22-4135
FAX 0993-22-2437

概況

- 指宿所の11月の有効求人倍率(原数値)は1.00倍となり、前月を0.05ポイント上回った。
- 鹿児島県の11月の有効求人倍率(季節調整値)は1.10倍となり、前月を0.02ポイント上回った。
- 全国の11月の有効求人倍率(季節調整値)は1.06倍となり、前月を0.02ポイント上回った。

1. 求人倍率の推移(パートを含む、年度平均は原数値、各月は季節調整値)



| | | 27年度 | 28年度 | 29年度 | 30年度 | R1年度 | 11月 | 12月 | 令和2年1月 | 令和2年2月 | 令和2年3月 | 令和2年4月 | 令和2年5月 | 令和2年6月 | 令和2年7月 | 令和2年8月 | 令和2年9月 | 令和2年10月 | 令和2年11月 |
|--------|----|------|------|------|------|------|------|------|--------|--------|--------|--------|--------|--------|--------|--------|--------|---------|---------|
| 有効求人倍率 | 指宿 | 0.81 | 0.99 | 1.28 | 1.32 | 1.27 | 1.32 | 1.35 | 1.23 | 1.24 | 1.06 | 0.89 | 0.75 | 0.74 | 0.81 | 0.80 | 0.81 | 0.95 | 1.00 |
| | 本県 | 0.89 | 1.06 | 1.23 | 1.32 | 1.33 | 1.35 | 1.34 | 1.35 | 1.28 | 1.20 | 1.15 | 1.11 | 1.08 | 1.07 | 1.08 | 1.08 | 1.08 | 1.10 |
| | 全国 | 1.23 | 1.39 | 1.54 | 1.62 | 1.55 | 1.57 | 1.57 | 1.49 | 1.45 | 1.39 | 1.32 | 1.20 | 1.11 | 1.08 | 1.04 | 1.03 | 1.04 | 1.06 |
| 新規求人倍率 | 指宿 | 1.37 | 1.71 | 2.20 | 2.28 | 2.19 | 2.12 | 3.01 | 1.56 | 2.24 | 1.43 | 1.03 | 1.43 | 1.85 | 1.90 | 1.85 | 1.76 | 2.54 | 2.03 |
| | 本県 | 1.36 | 1.59 | 1.78 | 1.92 | 1.95 | 1.97 | 1.93 | 1.94 | 1.88 | 1.83 | 1.69 | 1.77 | 1.79 | 1.79 | 1.93 | 1.99 | 1.81 | 1.83 |
| | 全国 | 1.86 | 2.08 | 2.29 | 2.42 | 2.35 | 2.38 | 2.44 | 2.04 | 2.22 | 2.26 | 1.85 | 1.88 | 1.72 | 1.72 | 1.82 | 2.02 | 1.82 | 2.02 |

*元年12月以前の各月の季節調整値(下線部分は季節調整値済み)

2. 求人の動き(パートを含む、原数値)

11月の新規求人数(パートを含む、原数値)は、前年同月に比べ5.5%減と14ヶ月連続の減少となった。

11月の新規求人数(同)を産業別に前年同月比でみると、【農、林、漁業】(43.2%増)は2ヶ月連続の増加となった。【建設業】

(3.5%減)は2ヶ月振りの減少【製造業】(43.6%減)は2ヶ月振りの減少、【運輸業、郵便業】(66.7%増)は4ヶ月振りの増加、

【卸売業、小売業】(27.3%減)は2ヶ月連続の減少。【宿泊業、飲食サービス業】(22.5%増)は11ヶ月振りの増加となった。

【医療、福祉】(0.0%)は前年比同数、【サービス業】(5.6%減)は7ヶ月連続の減少。

11月の有効求人数(パートを含む、原数値)は、前年同月に比べ12.7%減と21ヶ月連続の減少となった。

()内前年同月比(%)

| 新産業分類 | 令和元年度 (月平均) | | 令和2年 | | | | | | | |
|---------------------|----------------|----------|------|-----------|-----|----------|-----|----------|-------|----------|
| | 8月 | 9月 | 10月 | 11月 | 12月 | 1月 | 2月 | 3月 | 4月 | |
| 新規求人数 | 426 | (▲ 12.5) | 300 | (▲ 36.3) | 325 | (▲ 26.1) | 462 | (▲ 6.9) | 375 | (▲ 5.5) |
| A,B 農、林、漁業 | 25 | (▲ 21.9) | 28 | (▲ 22.2) | 19 | (▲ 13.6) | 31 | (40.9) | 53 | (43.2) |
| D 建設業 | 32 | (▲ 8.6) | 60 | (50.0) | 15 | (▲ 31.8) | 44 | (41.9) | 55 | (▲ 3.5) |
| E 製造業 | 43 | (▲ 21.8) | 16 | (▲ 64.4) | 13 | (▲ 51.9) | 80 | (6.7) | 31 | (▲ 43.6) |
| H 運輸業、郵便業 | 9 | (▲ 25.0) | 0 | (▲ 100.0) | 6 | (▲ 62.5) | 5 | (▲ 72.2) | 5 | (66.7) |
| I 卸売業、小売業 | 30 | (▲ 14.3) | 30 | (▲ 47.4) | 39 | (105.3) | 21 | (▲ 47.5) | 24 | (▲ 27.3) |
| M 宿泊業、飲食サービス業 | 64 | (▲ 23.8) | 28 | (▲ 71.7) | 43 | (▲ 23.2) | 89 | (▲ 16.8) | 49 | (22.5) |
| P 医療、福祉 | 152 | (▲ 1.3) | 116 | (▲ 27.5) | 161 | (▲ 6.9) | 134 | (5.5) | 109 | (0.0) |
| R サービス業(他に分類されないもの) | 28 | (▲ 20.0) | 7 | (▲ 30.0) | 9 | (▲ 82.7) | 10 | (▲ 60.0) | 17 | (▲ 5.6) |
| 有効求人数 | 1,216 | (▲ 8.9) | 814 | (▲ 35.8) | 835 | (▲ 31.4) | 991 | (▲ 24.4) | 1,069 | (▲ 12.7) |

3. 求職の動き(パートを含む、原数値。但し、※(新規常用求職者態様別内訳)は臨時・季節を除く常用。)

11月の新規求職者数(パートを含む、原数値)は、前年同月と比べ(1.1%減)と4ヶ月連続の減少となった。
 新規常用求職者について態様別に前年同月比でみると、在職求職者(18.0%減)は3ヶ月連続の減少となった。
 また、離職求職者(11.3%増)は5ヶ月振りの増加となった。無業求職者(42.9%減)は6ヶ月振りの減少増加となった。
 離職求職者の内訳をみると、事業主都合離職者(23.8%減)は2ヶ月連続の減少となった。
 自己都合離職者(24.1%増)は3ヶ月振りの増加となった。
 11月の受給資格決定件数(36.8%増)は2ヶ月振りの増加となった。
 また、受給者実人員(43.2%増)は6ヶ月連続の増加となった。
 11月の有効求職者数(パートを含む、原数値)は、前年同月に比べ15.4%増と8ヶ月連続の増加となった。

()内前年同月比(%)

| | 令和元年度 (月平均) | | 令和2年 | | | | | | | |
|------------------|----------------|---------|-------|----------|-------|---------|-------|----------|-------|---------|
| | | | 8月 | | 9月 | | 10月 | | 11月 | |
| 新規求職者数 | 195 | (▲ 8.9) | 162 | (▲ 3.0) | 185 | (▲ 8.9) | 182 | (▲ 11.7) | 185 | (▲ 1.1) |
| 44歳以下 | 92 | (▲ 9.8) | 75 | (▲ 9.6) | 88 | (▲ 9.3) | 91 | (▲ 3.2) | 85 | (6.3) |
| 45歳以上 | 102 | (▲ 8.9) | 87 | (3.6) | 97 | (▲ 8.5) | 91 | (▲ 18.8) | 100 | (▲ 6.5) |
| うち55歳以上 | 71 | (▲ 7.8) | 59 | (0.0) | 66 | (▲ 2.9) | 62 | (▲ 24.4) | 71 | (1.4) |
| 雇用保険受給 資格決定件数 | 57 | (▲ 9.5) | 41 | (▲ 19.6) | 59 | (22.9) | 52 | (▲ 20.0) | 52 | (36.8) |
| 有効求職者数 | 955 | (▲ 5.8) | 1,013 | (9.3) | 1,027 | (6.5) | 1,045 | (8.6) | 1,071 | (15.4) |
| 44歳以下 | 387 | (▲ 5.8) | 395 | (6.2) | 407 | (2.5) | 426 | (8.1) | 438 | (18.1) |
| 45歳以上 | 567 | (▲ 6.0) | 618 | (11.4) | 620 | (9.3) | 619 | (9.0) | 633 | (13.6) |
| うち55歳以上 | 409 | (▲ 5.8) | 438 | (9.5) | 444 | (10.2) | 445 | (7.2) | 456 | (14.0) |
| 雇用保険受給者 実人員 | 188 | (▲ 3.1) | 237 | (18.5) | 257 | (36.0) | 272 | (39.5) | 265 | (43.2) |

※(新規常用求職者態様別内訳)

()内前年同月比(%)

| | 令和元年度 (月平均) | | 令和2年 | | | | | | | |
|---------|----------------|----------|------|----------|-----|----------|-----|----------|-----|----------|
| | | | 8月 | | 9月 | | 10月 | | 11月 | |
| 新規常用求職者 | 194 | (▲ 8.9) | 162 | (▲ 3.0) | 184 | (▲ 9.4) | 181 | (▲ 12.1) | 181 | (▲ 2.7) |
| 在職求職者 | 46 | (▲ 14.8) | 44 | (2.3) | 28 | (▲ 42.9) | 43 | (▲ 10.4) | 41 | (▲ 18.0) |
| 離職求職者 | 130 | (▲ 7.8) | 96 | (▲ 12.7) | 127 | (▲ 3.8) | 120 | (▲ 17.8) | 128 | (11.3) |
| うち事業主都合 | 23 | (▲ 11.5) | 15 | (▲ 40.0) | 31 | (63.2) | 21 | (▲ 16.0) | 16 | (▲ 23.8) |
| うち自己都合 | 98 | (▲ 5.8) | 78 | (0.0) | 91 | (▲ 10.8) | 90 | (▲ 18.9) | 103 | (24.1) |
| 無業求職者 | 18 | (0.0) | 22 | (69.2) | 29 | (31.8) | 18 | (50.0) | 12 | (▲ 42.9) |

4. 就職の動き(パートを含む。)

11月の就職件数(パートを含む)は、前年同月に比べ2.5%増と3ヶ月振りの増加となった。

()内前年同月比(%)

| | 令和元年度 (月平均) | | 令和2年 | | | | | | | |
|---------|----------------|----------|------|----------|----|----------|-----|----------|-----|----------|
| | | | 8月 | | 9月 | | 10月 | | 11月 | |
| 就職件数 | 101 | (▲ 7.3) | 86 | (8.9) | 91 | (▲ 13.3) | 92 | (▲ 24.6) | 83 | (2.5) |
| 44歳以下 | 50 | (▲ 12.3) | 44 | (12.8) | 41 | (▲ 25.5) | 39 | (▲ 26.4) | 46 | (9.5) |
| 45歳以上 | 52 | (▲ 1.9) | 42 | (5.0) | 50 | (0.0) | 53 | (▲ 23.2) | 37 | (▲ 5.1) |
| うち55歳以上 | 32 | (▲ 5.9) | 24 | (▲ 11.1) | 33 | (13.8) | 35 | (▲ 14.6) | 21 | (▲ 16.0) |
| 雇用保険受給者 | 19 | (▲ 29.6) | 18 | (▲ 21.7) | 21 | (▲ 30.0) | 28 | (▲ 20.0) | 19 | (▲ 17.4) |

5. 完全失業率(全国)

| | 29年平均 | 30年平均 | 元年平均 | 6月 | 7月 | 8月 | 9月 | 10月 | 11月 |
|---------------|-------|-------|------|-----|-----|-----|-----|-----|-----|
| 完全失業率 (%) | 2.8 | 2.4 | 2.4 | 2.8 | 2.9 | 3.0 | 3.0 | 3.1 | 2.9 |
| 完全失業者数 (万人) | 190 | 166 | 162 | 195 | 197 | 206 | 210 | 215 | 195 |

※完全失業率は季節調整値

* 下線部分は季節調整替え済み

資料出所:総務省統計局「労働力調査」