

# 伊集院

ハローワークいじゅういん

令和2年11月

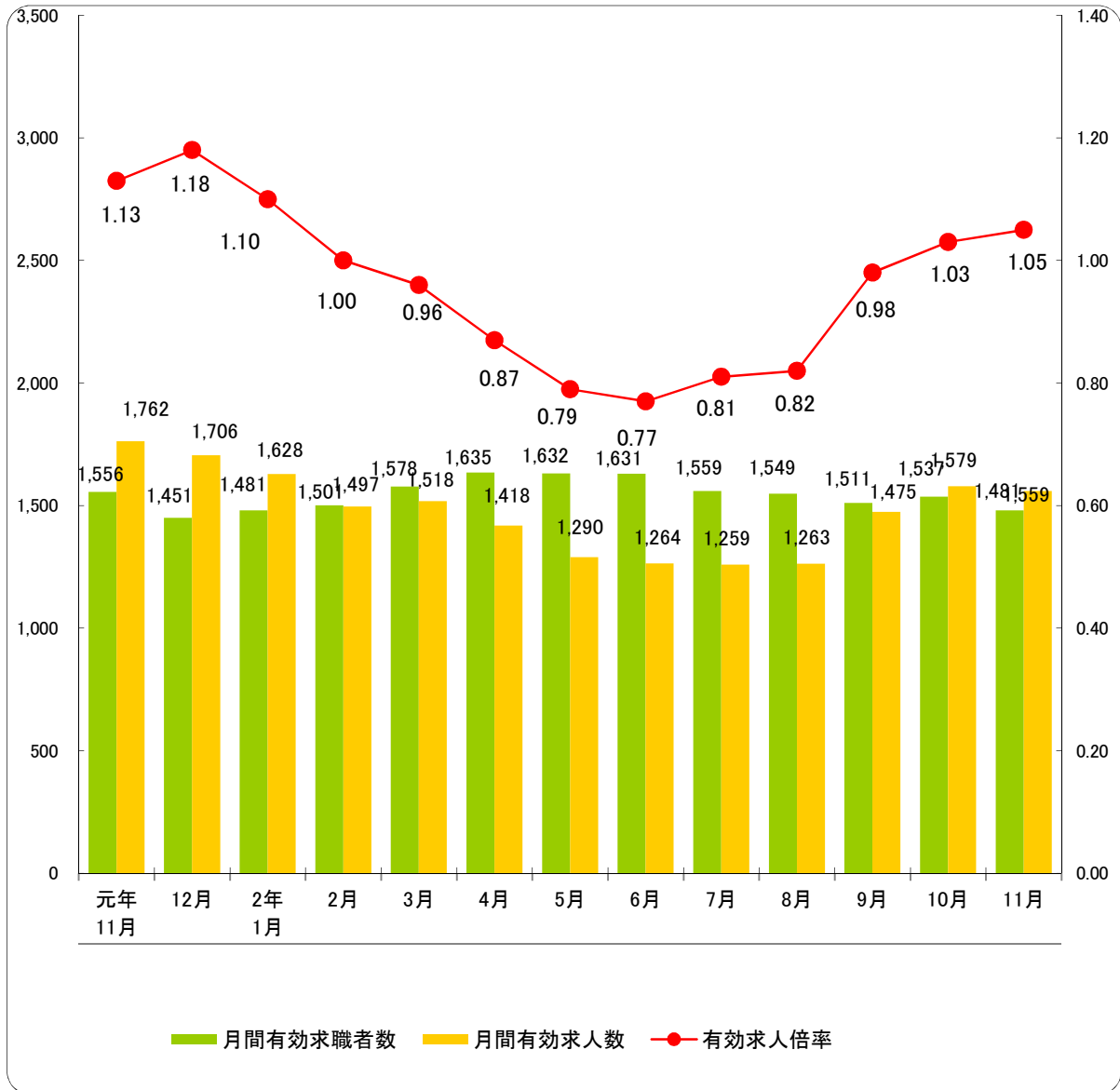
伊集院公共職業安定所

〒899-2521

鹿児島県日置市伊集院町大田825-3

TEL 099-273-3161

FAX 099-273-2002



## 主要比率(学卒を除きパートを含む)

	全 数	中 高 年	前 年 同 月	前年同月比(P)
新規求人倍率	1.42	**	1.92	▲ 0.50
有効求人倍率	1.05	**	1.13	▲ 0.08
就職率(%)	40.9	43.2	47.5	▲ 6.60
充足率(%)	23.7	**	19.5	4.20

## 一般職業紹介状況 (学卒を除きパートタイムを含む)

2.11

	計	うち男	うちパート	前月	前年同月	前年同月比 (%)
新規求職申込件数	276	119	102	337	299	▲ 7.7
中高年	132	58	61	188	154	▲ 14.3
(保) 険受給者	58	20	23	110	98	▲ 40.8
月間有効求職者数	1,481	667	644	1,537	1,556	▲ 4.8
中高年	808	387	429	855	806	0.2
(保) 険受給者	650	245	284	691	535	21.5
新規求人数	393	**	159	659	574	▲ 31.5
月間有効求人数	1,559	**	477	1,579	1,762	▲ 11.5
紹介件数	252	120	94	272	311	▲ 19.0
(保) 険受給者	61	28	21	71	78	▲ 21.8
就職件数	113	55	45	125	142	▲ 20.4
中高年	57	28	25	64	66	▲ 13.6
(保) 険受給者	37	18	9	43	42	▲ 11.9
自管内	61	26	28	78	81	▲ 24.7
自県管外	47	26	15	42	53	▲ 11.3
充足数	93	**	35	106	112	▲ 17.0

## 障害者職業紹介状況 (学卒を除きパートタイムを含む)

	計	身体障害者		知的障害者		精神障害者	その他
		うち重度		うち重度			
新規求職申込件数	18	5	1	4	1	9	0
月間有効求職者数	259	103	39	52	12	86	18
就職件数	6	2	0	2	0	2	0

## 産業別新規求人・就職状況 (学卒を除きパートタイムを含む)

	新規求人数			就職件数(常用のみ)		
	当月	前年同月	前年同月比	当月	前年同月	前年同月比
建設業	47	41	14.6	8	6	33.3
製造業	68	93	▲ 26.9	13	15	▲ 13.3
運輸・郵便業	13	66	▲ 80.3	3	3	0.0
卸売・小売業	24	43	▲ 44.2	10	16	▲ 37.5
宿泊・飲食サービス業	9	12	▲ 25.0	5	3	66.7
医療・福祉	143	243	▲ 41.2	41	51	▲ 19.6
サービス業	29	25	16.0	10	11	▲ 9.1
その他	60	51	17.6	15	26	▲ 42.3
計	393	574	▲ 31.5	105	131	▲ 19.8

# 雇用保険業務取扱状況

## (1) 適用関係

2.11

	計	うち男	前年同月	前年同月比 (%)
新規適用事業所数	2	**	4	▲ 50.0
廃止脱退事業所数	3	**	0	—
月末事業所数	1,282	**	1,279	0.2
資格取得者数	179	71	196	▲ 8.7
資格喪失者数	148	70	166	▲ 10.8
離職票交付枚数	121	**	136	▲ 11.0
月末現在被保険者数	17,517	8,895	17,423	0.5

## (2) 失業給付関係

(単位：人・千円)

		計	うち男	前年同月	前年同月比 (%)
基本手当	受給資格決定件数	62	27	88	▲ 29.5
	初回受給者数	71	36	48	47.9
	受給者実人員	366	148	271	35.1
	支給金額	35,906	16,102	27,705	29.6
技能習得手当受給者実人員		32	17	34	▲ 5.9
支給金額		425	223	594	▲ 28.5
傷病手当受給者実人員		1	1	1	0.0
支給金額		457	457	107	327.1
高年齢求職者給付金受給者数		16	7	13	23.1
支給金額		3,082	1,613	2,303	33.8
再就職手当支給人員		36	16	41	▲ 12.2
支給金額		12,583	6,858	14,861	▲ 15.3
就業促進定着手当支給人員		13	4	4	225.0
支給金額		1,767	571	713	147.8

## (3) 雇用継続給付関係

(単位：人・千円)

		計	男	女	前年同月
高年齢雇用継続給付	受給者実人員	107	91	16	105
	支給金額	2,783	2,503	280	2,373
育児休業給付	受給者実人員	118	0	118	115
	支給金額	12,712	0	12,712	12,055

## (4) 教育訓練給付関係

(単位：人・千円)

	計	通学制	通信制	前年同月
受給者数	2	2	0	4
支給金額	86	86	0	125