

令和2年11月分

業務月報

いぶすき



ハローワークいぶすき

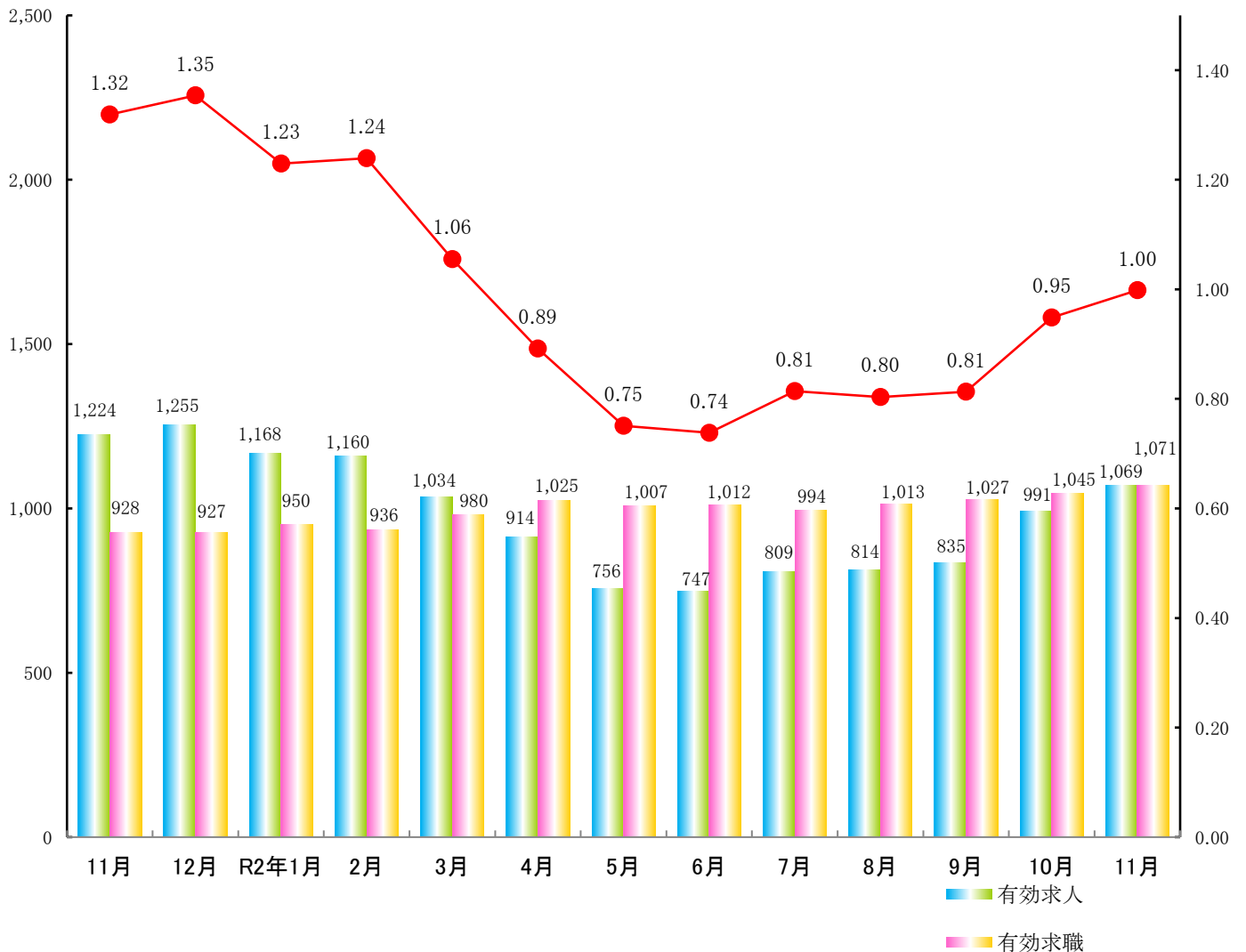
指宿公共職業安定所

〒891-0404
鹿児島県指宿市東方9489-11
TEL 0993-22-4135
FAX 0993-22-2437

(人)

月別求人・求職状況

(倍)



*職業紹介業務状況【学卒を除きパートタイムを含む】

令和2年11月分

		当 月			前 月		前 年 同 月	
		計	男	女	計	増減率	計	増減率
求	新規求職申込件数 A	185	79	106	182	1.6	187	▲ 1.1
	中高年齢者 B	100	43	57	91	9.9	107	▲ 6.5
	雇用保険受給者	41	16	25	40	2.5	37	10.8
職	月間有効求職者数 C	1,071	527	543	1,045	2.5	928	15.4
	中高年齢者 D	633	334	298	619	2.3	557	13.6
	雇用保険受給者	369	161	208	372	▲ 0.8	287	28.6
求	新規求人数 E	375	※	※	462	▲ 18.8	397	▲ 5.5
	月間有効求人数 F	1,069	※	※	991	7.9	1,224	▲ 12.7
紹	紹介件数 G	205	97	108	208	▲ 1.4	199	3.0
	中高年齢者	103	53	50	121	▲ 14.9	97	6.2
	雇用保険受給者	38	16	22	40	▲ 5.0	51	▲ 25.5
就	就職件数 H	83	33	50	92	▲ 9.8	81	2.5
	中高年 I	37	17	20	53	▲ 30.2	39	▲ 5.1
	雇用保険受給者	19	8	11	28	▲ 32.1	23	▲ 17.4
	県外	1	1	0	8	▲ 87.5	2	▲ 50.0
充足数 J		75	※	※	88	▲ 14.8	81	▲ 7.4
主	新規求人倍率 E/A (倍)	2.03	※	※	2.54	▲ 0.51	2.12	▲ 0.09
	有効求人倍率 F/C (倍)	1.00	※	※	0.95	0.05	1.32	▲ 0.32
	就職率 H/A (%)	44.9	41.8	47.2	50.5	▲ 5.6	43.3	1.6
	充足率 J/E (%)	20.0	※	※	19.0	1.0	20.4	▲ 0.4
	新規求職中高年比 B/A (%)	54.1	54.4	53.8	50.0	4.1	57.2	▲ 3.1
	中高年の就職率 I/B (%)	37.0	39.5	35.1	58.2	▲ 21.2	36.4	0.6

*雇用保険適用業務状況

	合 計	男	女	前 年 同 月	前年同月比
新規適用事業所数	2	※	※	2	0.0
廃止事業所数	1	※	※	1	0.0
月末事業所数	986	※	※	984	0.2
資格取得者数	115	48	67	108	6.5
資格喪失者数	115	41	74	117	▲ 1.7
うち事業主都合	2	※	※	3	▲ 33.3
離職票交付枚数	85	※	※	78	9.0
高年齢	12	※	※	11	9.1
特例	3	※	※	3	0.0
月末被保険者数	10,606	4,748	5,858	10,556	0.5

*雇用保険失業給付支給状況

令和2年11月分

(金額単位:千円)

		合計	男	女	前年同月	前年同月比	
一般求職者給付	基本手当	受給資格決定件数	52	19	33	38	36.8
		初回受給者数	31	20	11	37	▲ 16.2
		受給者実人数	265	123	142	185	43.2
		支給金額	30,363	15,464	14,900	20,107	51.0
	技能修得手当及び寄宿手当	受給者実人員	30	15	15	35	▲ 14.3
		支給金額	449	242	207	544	▲ 17.5
	傷病手当	受給者実人員	1	1	0	1	0.0
		支給金額	171	171	0	68	151.5
高年齢求職者給付金		受給資格決定件数	16	7	9	8	100.0
		受給者数	24	12	12	13	84.6
		支給金額	4,691	2,764	1,927	2,398	95.6
特例一時金		受給資格決定件数	3	1	2	8	▲ 62.5
		受給者数	0	0	0	0	-
		支給金額	0	0	0	0	-
就職促進給付	常用就職支度手当	支給人員	1	0	1	0	-
		支給金額	130	0	130	0	-
	再就職手当	支給人員	20	7	13	27	▲ 25.9
		支給金額	7,225	3,085	4,140	9,086	▲ 20.5
	就業手当	支給人員	1	0	1	0	-
		支給金額	18	1	17	0	-
	就業促進定着手当	支給人員	2	0	2	3	▲ 33.3
		支給金額	359	0	359	294	22.1
	移転費	支給人員	0	0	0	1	▲ 100.0
		支給金額	0	0	0	190	▲ 100.0
	求職活動支援費	支給人員	0	0	0	0	-
		支給金額	0	0	0	0	-
日雇給付		受給者実人員	0	0	0	0	-
		支給金額	0	0	0	0	-

(金額単位:千円)

		合計	男	女	前年同月	前年同月比	
高年齢雇用継続給付		受給要件確認件数	1	0	1	1	0.0
		受給者数	26	17	9	25	4.0
		支給金額	1,008	726	282	1,010	▲ 0.2
育児休業給付	基本給付金	受給要件確認件数	5	0	5	13	▲ 61.5
		受給者数	49	0	49	39	25.6
		支給金額	9,874	0	9,874	7,448	32.6
介護休業給付		受給者数	0	0	0	1	▲ 100.0
		支給金額	0	0	0	238	▲ 100.0

(金額単位:千円)

*教育訓練給付

		合計	男	女	前年同月	前年同月比	
教育訓練給付		受給者数	3	2	1	3	0.0
		支給金額	115	56	59	88	30.7

