

最近の雇用失業情勢

(令和2年10月分)

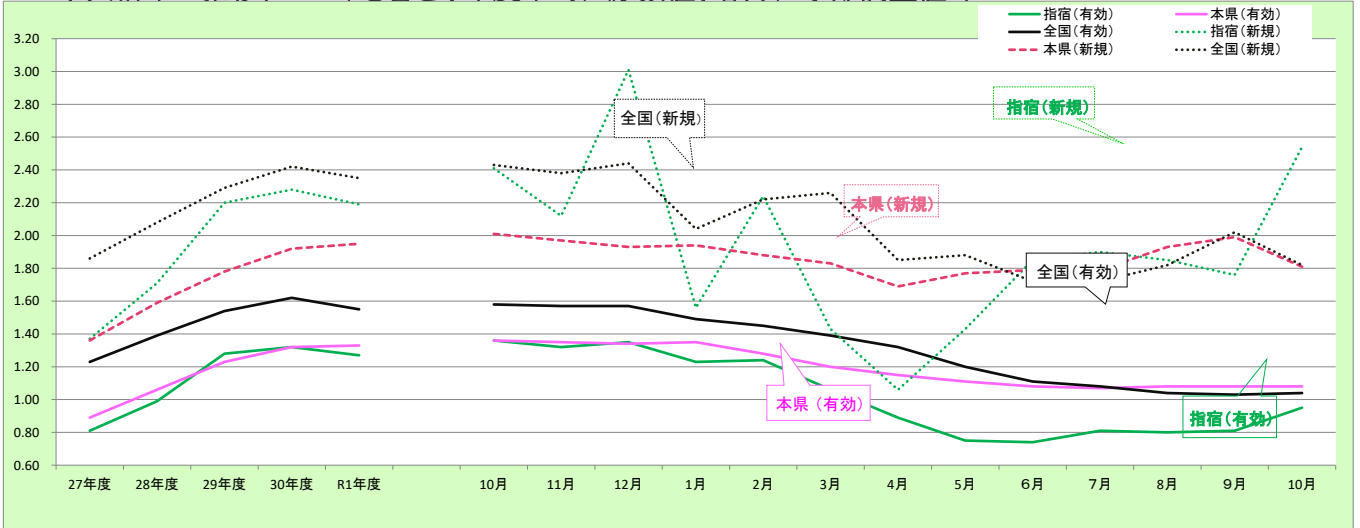
ハローワーク指宿
指宿公共職業安定所

〒891-0404
指宿市東方9489-11
TEL 0993-22-4135
FAX 0993-22-2437

概況

- ・指宿所の10月の有効求人倍率(原数値)は0.95倍となり、前月を0.14ポイント上回った。
- ・鹿児島県の10月の有効求人倍率(季節調整値)は1.08倍となり、前月、前々月と同率であった。
- ・全国の10月の有効求人倍率(季節調整値)は1.04倍となり、前月を0.01ポイント上回った。

1. 求人倍率の推移(パートを含む、年度平均は原数値、各月は季節調整値)



		27年度	28年度	29年度	30年度	R1年度	10月	11月	12月	令和2年1月	令和2年2月	令和2年3月	令和2年4月	令和2年5月	令和2年6月	令和2年7月	令和2年8月	令和2年9月	令和2年10月
有効求人倍率	指宿	0.81	0.99	1.28	1.32	1.27	1.36	1.32	1.35	1.23	1.24	1.06	0.89	0.75	0.74	0.81	0.80	0.81	0.95
	本県	0.89	1.06	1.23	1.32	1.33	1.36	1.35	1.34	1.35	1.28	1.20	1.15	1.11	1.08	1.07	1.08	1.08	1.08
	全国	1.23	1.39	1.54	1.62	1.55	1.58	1.57	1.57	1.49	1.45	1.39	1.32	1.20	1.11	1.08	1.04	1.03	1.04
新規求人倍率	指宿	1.37	1.71	2.20	2.28	2.19	2.41	2.12	3.01	1.56	2.24	1.43	1.03	1.43	1.85	1.90	1.85	1.76	2.54
	本県	1.36	1.59	1.78	1.92	1.95	2.01	1.97	1.93	1.94	1.88	1.83	1.69	1.77	1.79	1.79	1.93	1.99	1.81
	全国	1.86	2.08	2.29	2.42	2.35	2.43	2.38	2.44	2.04	2.22	2.26	1.85	1.88	1.72	1.72	1.82	2.02	1.82

*元年12月以前の各月の季節調整値(下線部分)は季節調整値替済み

2. 求人の動き(パートを含む、原数値)

10月の新規求人数(パートを含む、原数値)は、前年同月に比べ6.9%減と13ヶ月連続の減少となった。

10月の新規求人数(同)を産業別に前年同月比でみると、【農、林、漁業】(40.9%増)は3ヶ月振りの増加となった。【建設業】(41.9%増)は2ヶ月振りの増加【製造業】(6.7%増)は4ヶ月振りの増加、【運輸業、郵便業】(72.2%減)は3ヶ月連続の減少、【卸売業、小売業】(47.5%減)は2ヶ月振りの減少。【宿泊業、飲食サービス業】(16.8%減)は10ヶ月連続の減少となった。【医療、福祉】(5.5%増)は5ヶ月振りの増加、【サービス業】(60.0%減)は6ヶ月連続の減少。

10月の有効求人数(パートを含む、原数値)は、前年同月に比べ24.4%減と20ヶ月連続の減少となった。

()内前年同月比(%)

新産業分類	令和元年度		令和2年							
	(月平均)		7月		8月		9月		10月	
新規求人数	426	(▲12.5)	330	(▲25.3)	300	(▲36.3)	325	(▲26.1)	462	(▲6.9)
A,B 農、林、漁業	25	(▲21.9)	39	(56.0)	28	(▲22.2)	19	(▲13.6)	31	(40.9)
D 建設業	32	(▲8.6)	43	(10.3)	60	(50.0)	15	(▲31.8)	44	(41.9)
E 製造業	43	(▲21.8)	38	(▲17.4)	16	(▲64.4)	13	(▲51.9)	80	(6.7)
H 運輸業、郵便業	9	(▲25.0)	4	(0.0)	0	(▲100.0)	6	(▲62.5)	5	(▲72.2)
I 卸売業、小売業	30	(▲14.3)	16	(▲52.9)	30	(▲47.4)	39	(105.3)	21	(▲47.5)
M 宿泊業、飲食サービス業	64	(▲23.8)	33	(▲36.5)	28	(▲71.7)	43	(▲23.2)	89	(▲16.8)
P 医療、福祉	152	(▲1.3)	111	(▲22.4)	116	(▲27.5)	161	(▲6.9)	134	(5.5)
R サービス業(他に分類されないもの)	28	(▲20.0)	7	(▲86.0)	7	(▲30.0)	9	(▲82.7)	10	(▲60.0)
有効求人数	1,216	(▲8.9)	809	(▲31.4)	814	(▲38.9)	835	(▲34.1)	991	(▲24.4)

3. 求職の動き(パートを含む、原数値。但し、※(新規常用求職者態様別内訳)は臨時・季節を除く常用。)

10月の新規求職者数(パートを含む、原数値)は、前年同月と比べ(11.7%減)と3ヶ月連続の減少となった。

新規常用求職者について態様別に前年同月比でみると、在職求職者(10.4%減)は2ヶ月連続の減少となった。

また、離職求職者(17.8%減)は4ヶ月連続の減少となった。無業求職者(50.0%増)は5ヶ月連続の増加となった。

離職求職者の内訳をみると、事業主都合離職者(16.0%減)は2ヶ月振りの減少となった。

自己都合離職者(18.9%減)は2ヶ月連続の減少となった。

10月の受給資格決定件数(20.0%減)は2ヶ月振りの減少となった。

また、受給者実人員(39.5%増)は5ヶ月連続の増加となった。

10月の有効求職者数(パートを含む、原数値)は、前年同月に比べ8.6%増と7ヶ月連続の増加となった。

()内前年同月比(%)

	令和元年度 (月平均)		令和2年							
			7月		8月		9月		10月	
新規求職者数	195	(▲ 8.9)	174	(3.6)	162	(▲ 3.0)	185	(▲ 8.9)	182	(▲ 11.7)
44歳以下	92	(▲ 9.8)	79	(9.7)	75	(▲ 9.6)	88	(▲ 9.3)	91	(▲ 3.2)
45歳以上	102	(▲ 8.9)	95	(▲ 1.0)	87	(3.6)	97	(▲ 8.5)	91	(▲ 18.8)
うち55歳以上	71	(▲ 7.8)	53	(▲ 22.1)	59	(0.0)	66	(▲ 2.9)	62	(▲ 24.4)
雇用保険受給資格決定件数	57	(▲ 9.5)	51	(2.0)	41	(▲ 19.6)	59	(22.9)	52	(▲ 20.0)
有効求職者数	955	(▲ 5.8)	994	(6.9)	1,013	(9.3)	1,027	(6.5)	1,045	(8.6)
44歳以下	387	(▲ 5.8)	385	(3.8)	395	(6.2)	407	(2.5)	426	(8.1)
45歳以上	567	(▲ 6.0)	609	(8.9)	618	(11.4)	620	(9.3)	619	(9.0)
うち55歳以上	409	(▲ 5.8)	431	(7.2)	438	(9.5)	444	(10.2)	445	(7.2)
雇用保険受給者実人員	188	(▲ 3.1)	213	(4.4)	237	(18.5)	257	(36.0)	272	(39.5)

※(新規常用求職者態様別内訳)

()内前年同月比(%)

	令和元年度 (月平均)		令和2年							
			7月		8月		9月		10月	
新規常用求職者	194	(▲ 8.9)	171	(1.8)	162	(▲ 3.0)	184	(▲ 9.4)	181	(▲ 12.1)
在職求職者	46	(▲ 14.8)	45	(9.8)	44	(2.3)	28	(▲ 42.9)	43	(▲ 10.4)
離職求職者	130	(▲ 7.8)	106	(▲ 4.5)	96	(▲ 12.7)	127	(▲ 3.8)	120	(▲ 17.8)
うち事業主都合	23	(▲ 11.5)	12	(▲ 40.0)	15	(▲ 40.0)	31	(63.2)	21	(▲ 16.0)
うち自己都合	98	(▲ 5.8)	85	(▲ 1.2)	78	(0.0)	91	(▲ 10.8)	90	(▲ 18.9)
無業求職者	18	(0.0)	20	(25.0)	22	(69.2)	29	(31.8)	18	(50.0)

4. 就職の動き(パートを含む。)

10月の就職件数(パートを含む)は、前年同月に比べ24.6%減と2ヶ月連続の減少となった。

()内前年同月比(%)

	令和元年度 (月平均)		令和2年							
			7月		8月		9月		10月	
就職件数	101	(▲ 7.3)	76	(▲ 30.3)	86	(8.9)	91	(▲ 13.3)	92	(▲ 24.6)
44歳以下	50	(▲ 12.3)	36	(▲ 35.7)	44	(12.8)	41	(▲ 25.5)	39	(▲ 26.4)
45歳以上	52	(▲ 1.9)	40	(▲ 24.5)	42	(5.0)	50	(0.0)	53	(▲ 23.2)
うち55歳以上	32	(▲ 5.9)	19	(▲ 45.7)	24	(▲ 11.1)	33	(13.8)	35	(▲ 14.6)
雇用保険受給者	19	(▲ 29.6)	16	(▲ 46.7)	18	(▲ 21.7)	21	(▲ 30.0)	28	(▲ 20.0)

5. 完全失業率(全国)

	29年平均	30年平均	元年平均	5月	6月	7月	8月	9月	10月
完全失業率(%)	2.8	2.4	2.4	2.9	2.8	2.9	3.0	3.0	3.1
完全失業者数(万人)	190	166	162	198	195	197	206	210	215

※完全失業率は季節調整値

*下線部分は季節調整替え済み

資料出所:総務省統計局「労働力調査」