

令和2年7月 雇用失業情勢

ハローワークかごしま

- 1. 有効求人倍率の推移
- 2. 最近の雇用失業情勢
- 3. 雇用失業情勢
- 4. 産業別新規求人状況
- 5. 職業別有効求人求職状況
- 6. 参考資料

鹿児島公共職業安定所

鹿児島市下荒田1丁目43番28号
TEL 099-250-6060
FAX 099-250-6093
URL <http://jsite.mhlw.go.jp/kagoshima-roudou>

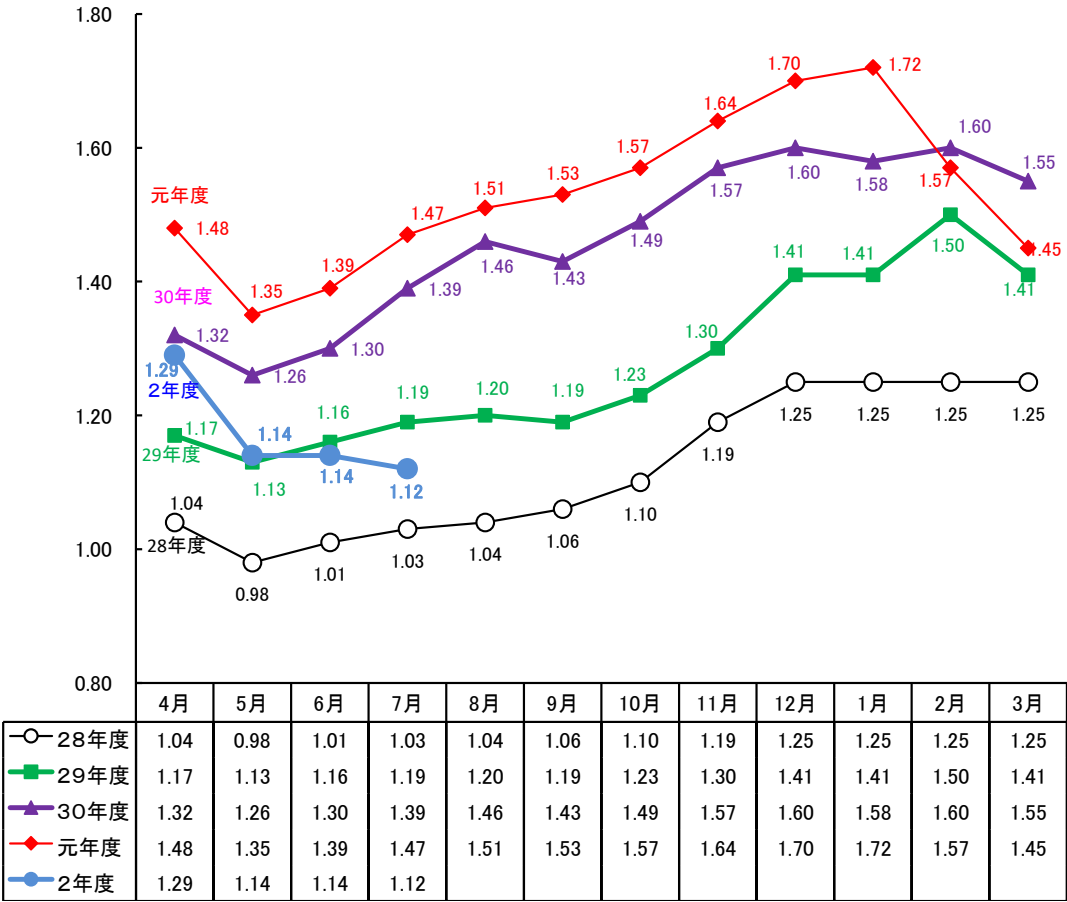
雇用失業情勢QRコード



賃金情報QRコード



※鹿児島労働局ホームページからダウンロードいただけます。



注) 1. 熊毛出張所分は、当資料には計上していない
2. ハローワークでは、求職申込時の「性別」欄の記載が任意となったことに伴い、男女別の合計は必ずしも一致しない

管内の労働市場について（令和2年7月）

○鹿児島公共職業安定所の7月の有効求人倍率（原数値）は、1.12倍となり前月を0.02ポイント下回った。
○鹿児島県の7月の有効求人倍率（季節調整値）は、1.07倍となり前月を0.01ポイント下回った。
○なお全国の7月の有効求人倍率（季節調整値）は、1.08倍となり、前月を0.03ポイント下回った。

有効求人倍率の推移

区 分	令和2年 4月	令和2年 5月	令和2年 6月	令和2年 7月
鹿 児 島 所	1.29 (1.48)	1.14 (1.35)	1.14 (1.39)	1.12 (1.47)
鹿 児 島 県	1.15 (1.36)	1.11 (1.36)	1.08 (1.35)	1.07 (1.35)
全 国	1.32 (1.63)	1.20 (1.62)	1.11 (1.61)	1.08 (1.59)

※1（ ）内は、前年同月数値 ※2 鹿児島県、全国は季節調整値

管内の求人・求職の状況は次のとおりです

労働市場の概況【学卒を除きパートタイムを含む】

【求人の動き】

新規求人数（パートを含む、原数値）は、前年同月比28.3%減で7ヶ月連続減少となった。

これを一般・パート別に比較すると、一般は15.7%の減少、パートは44.0%の減少となった。

新規求人数（同）を産業別に前年同月比でみると、**建設業**（29.1%増）は2ヶ月ぶりの増加、**製造業**（14.3%増）は8ヶ月ぶりの増加、**情報通信業**（34.6%減）は3ヶ月ぶりの減少、**運輸業**、**郵便業**（21.8%減）は3ヶ月連続減少、**卸売業**、**小売業**（56.1%減）は3ヶ月連続減少、**宿泊業**、**飲食サービス業**（52.2%減）は8ヶ月連続減少、**医療**、**福祉**（17.2%減）は5ヶ月連続減少、**サービス業**（30.2%減）は10ヶ月連続減少となった。

有効求人数（パートを含む、原数値）は、前年同月比23.8%減で6ヶ月連続減少となった。

【求職の動き】

新規求職者数（パートを含む、原数値）は、前年同月比12.5%減で7ヶ月連続減少となった。

これを一般・パート別に比較すると、一般は14.0%の減少、パートは9.2%の減少となった。

有効求職者数（パートを含む、原数値）は、前年同月比0.5%の減で平成28年1月から55ヶ月連続減少となった。

1 求人・求職の状況

項 目	令 和 2 年 7 月			前 月 数	前 年 同 月 数	前 年 同 月 比
	計	一 般	パ ー ト			
新 規 求 人 数	4,934	3,223	1,711	4,812	6,882	▲ 28.3
有 効 求 人 数	13,342	8,424	4,918	13,873	17,507	▲ 23.8
新 規 求 職 者 数	2,464	1,667	797	2,670	2,816	▲ 12.5
有 効 求 職 者 数	11,860	7,572	4,288	12,181	11,914	▲ 0.5

2 産業別新規求人の状況【学卒を除きパートタイムを含む】

産 業	令 和 2 年 7 月	前 年 同 月 数	増 減 数	前 年 同 月 比
D 建設業	448	347	101	29.1
E 製造業	256	224	32	14.3
F 情報通信業	89	136	▲ 47	▲ 34.6
H 運輸業、郵便業	237	303	▲ 66	▲ 21.8
I 卸売業、小売業	837	1,906	▲ 1,069	▲ 56.1
M 宿泊業、飲食サービス業	232	485	▲ 253	▲ 52.2
P 医療、福祉	1,477	1,784	▲ 307	▲ 17.2
R サービス業 （他に分類されないもの）	755	1,082	▲ 327	▲ 30.2
そ の 他	603	615	▲ 12	▲ 2.0
合 計	4,934	6,882	▲ 1,948	▲ 28.3

全国・鹿児島県・管内 雇用失業情勢

鹿児島公共職業安定所

年度 月別	全 国				鹿 児 島 県				管 内 (鹿 児 島 市 ・ 鹿 児 島 郡)					
	完 全 失業者数 (万人)	完 全 失業率 (%)	新 規 求人倍率 (倍)	有 効 求人倍率 (倍)	月間有効 求 人 数 (人)	月間有効 求職者数 (人)	新 規 求人倍率 (倍)	有 効 求人倍率 (倍)	月間有効 求 人 数 (人)	県 内 割 合	月間有効 求職者数 (人)	県 内 割 合	新 規 求人倍率 (倍)	有 効 求人倍率 (倍)
30年 4 月	180	2.5	2.35	1.60	42,381	34,915	1.86	1.27	17,536	41.4	13,250	37.9	1.51	1.32
5 月	158	2.3	2.37	1.60	41,276	34,804	1.79	1.28	17,156	41.6	13,572	39.0	1.71	1.26
6 月	168	2.5	2.44	1.61	40,405	33,339	1.87	1.30	16,956	42.0	13,007	39.0	1.82	1.30
7 月	172	2.5	2.44	1.62	40,462	31,558	1.98	1.33	16,996	42.0	12,236	38.8	2.28	1.39
8 月	170	2.5	2.39	1.63	41,191	31,432	1.89	1.34	17,430	42.3	11,979	38.1	2.15	1.46
9 月	162	2.3	2.49	1.63	40,392	30,910	1.88	1.33	16,962	42.0	11,848	38.3	1.86	1.43
10月	163	2.4	2.40	1.63	42,849	31,584	1.92	1.33	18,204	42.5	12,251	38.8	2.25	1.49
11月	168	2.5	2.43	1.63	41,964	29,812	1.90	1.34	17,951	42.8	11,441	38.4	2.48	1.57
12月	159	2.4	2.42	1.62	40,935	27,988	1.91	1.35	17,027	41.6	10,632	38.0	2.28	1.60
31年 1 月	166	2.5	2.44	1.63	41,596	29,667	1.97	1.33	17,589	42.3	11,111	37.5	1.99	1.58
2 月	156	2.4	2.45	1.63	44,469	31,479	1.96	1.33	18,655	42.0	11,633	37.0	2.43	1.60
3 月	174	2.5	2.43	1.62	45,161	32,748	1.96	1.35	18,864	42.0	12,150	37.1	1.78	1.55
31年 4 月	176	2.4	2.44	1.63	43,357	33,539	2.07	1.36	18,412	42.5	12,467	37.2	1.74	1.48
5 月	165	2.4	2.40	1.62	40,815	33,035	1.96	1.36	16,909	41.4	12,487	37.8	1.79	1.35
6 月	162	2.3	2.38	1.61	40,872	32,390	1.99	1.35	17,115	41.9	12,296	38.0	2.01	1.39
7 月	156	2.3	2.37	1.59	40,976	31,157	1.96	1.35	17,507	42.7	11,914	38.2	2.44	1.47
8 月	157	2.3	2.43	1.59	40,727	30,610	1.98	1.36	17,528	43.0	11,577	37.8	2.24	1.51
9 月	168	2.4	2.35	1.58	41,257	30,963	1.98	1.35	17,733	43.0	11,627	37.6	2.06	1.53
10月	164	2.4	2.43	1.58	42,620	31,159	2.01	1.36	18,446	43.3	11,745	37.7	2.55	1.57
11月	151	2.2	2.38	1.57	42,268	29,749	1.97	1.35	18,406	43.5	11,206	37.7	2.59	1.64
12月	145	2.2	2.44	1.57	41,153	28,211	1.93	1.34	17,798	43.2	10,492	37.2	2.44	1.70
2年 1 月	159	2.4	2.04	1.49	41,204	29,051	1.94	1.35	18,172	44.1	10,575	36.4	2.13	1.72
2 月	159	2.4	2.22	1.45	40,714	30,325	1.88	1.28	16,868	41.4	10,726	35.4	2.35	1.57
3 月	176	2.5	2.26	1.39	39,401	31,866	1.83	1.20	16,344	41.5	11,309	35.5	1.78	1.45
2年 4 月	189	2.6	1.85	1.32	36,172	33,018	1.69	1.15	15,586	43.1	12,075	36.6	1.54	1.29
5 月	198	2.9	1.88	1.20	32,297	32,174	1.77	1.11	13,846	42.9	12,171	37.8	1.73	1.14
6 月	195	2.8	1.72	1.11	32,583	32,068	1.79	1.08	13,873	42.6	12,181	38.0	1.80	1.14
7 月	197	2.9	1.72	1.08	32,289	31,333	1.79	1.07	13,342	41.3	11,860	37.9	2.00	1.12
8 月														
9 月														
10月														
11月														
12月														
3年 1 月														
2 月														
3 月														

(注) 1. 新規学卒を除き、パートタイムを含む。

2. 完全失業率及び全国・鹿児島県の新規・有効求人倍率は、季節調整値替済である。なお、令和元年12月以前の数値は新季節調整値により改訂されている。

雇 用 失 業 情 勢 (全数)

鹿児島公共職業安定所

年 度 月 別	① 新 規 求 職 者 数										② 有 効 求 職 者 数										③新規求人数		④有効求人数	
	全 数	前年比 (%)	男	女	中 高 年 齢 者	前年比 (%)	う ち 55歳以上	前年比 (%)	㊦ 受給者	前年比 (%)	全 数	前年比 (%)	男	女	中 高 年 齢 者	前年比 (%)	う ち 55歳以上	前年比 (%)	㊦ 受給者	前年比 (%)	全 数	前年比 (%)	全 数	前年比 (%)
27 年度	42,452	▲ 5.3	16,356	26,008	15,367	▲ 2.8	8,301	1.2	13,272	▲ 1.0	171,322	▲ 4.0	71,097	99,928	69,152	▲ 1.8	39,666	1.8	66,030	▲ 4.2	65,833	5.1	174,547	9.8
28 年度	40,185	▲ 5.3	15,164	24,956	14,879	▲ 3.2	7,866	▲ 5.2	12,156	▲ 8.4	165,441	▲ 3.4	68,353	96,862	67,972	▲ 1.7	38,503	▲ 2.9	60,433	▲ 8.5	66,960	1.7	184,533	5.7
29 年度	39,616	▲ 1.4	14,862	24,684	15,827	6.4	8,955	13.8	12,825	5.5	157,362	▲ 4.9	63,782	93,286	67,296	▲ 1.0	38,882	1.0	60,468	0.1	71,001	6.0	199,441	8.1
30 年度	37,267	▲ 5.9	13,892	23,332	15,450	▲ 2.4	8,682	▲ 3.0	12,284	▲ 4.2	145,110	▲ 7.8	55,994	88,971	63,700	▲ 5.3	36,852	▲ 5.2	59,707	▲ 1.3	74,991	5.6	211,326	6.0
元年度	34,070	▲ 8.6	12,821	21,225	14,891	▲ 3.6	8,614	▲ 0.8	10,981	▲ 10.6	138,421	▲ 4.6	55,088	83,253	63,153	▲ 0.9	37,194	0.9	55,974	▲ 6.3	73,225	▲ 2.4	211,238	▲ 0.0
31年 4月	3,844	▲ 9.2	1,444	2,397	1,767	▲ 2.9	1,124	▲ 0.2	1,416	▲ 7.6	12,467	▲ 5.9	4,956	7,504	5,682	▲ 1.9	3,402	▲ 1.1	4,800	▲ 1.7	6,671	4.3	18,412	5.0
元年 5月	3,182	▲ 10.2	1,191	1,990	1,376	▲ 6.6	808	▲ 3.5	1,129	▲ 9.5	12,487	▲ 8.0	4,953	7,529	5,718	▲ 4.8	3,470	▲ 4.0	5,031	▲ 3.2	5,695	▲ 6.2	16,909	▲ 1.4
6月	2,930	▲ 5.8	1,133	1,795	1,240	▲ 0.5	743	4.2	907	▲ 19.6	12,296	▲ 5.5	4,922	7,369	5,650	▲ 1.8	3,480	0.3	5,069	▲ 7.3	5,882	3.9	17,115	0.9
7月	2,816	2.1	1,058	1,755	1,158	2.8	685	3.6	984	7.9	11,914	▲ 2.6	4,724	7,184	5,347	0.1	3,263	2.8	5,133	▲ 4.9	6,882	9.4	17,507	3.0
8月	2,619	▲ 12.5	951	1,666	1,178	▲ 0.2	626	3.1	853	▲ 13.6	11,577	▲ 3.4	4,548	7,022	5,243	1.4	3,110	3.9	4,985	▲ 5.6	5,879	▲ 8.8	17,528	0.6
9月	2,880	1.6	1,048	1,832	1,204	6.3	679	11.1	953	2.6	11,627	▲ 1.9	4,510	7,112	5,279	2.9	3,098	5.1	4,951	▲ 3.1	5,929	12.2	17,733	4.5
10月	2,965	▲ 8.7	1,155	1,807	1,329	▲ 0.2	748	2.0	1,034	▲ 10.2	11,745	▲ 4.1	4,664	7,076	5,396	1.3	3,148	4.5	4,906	▲ 7.4	7,556	3.3	18,446	1.3
11月	2,420	▲ 9.0	968	1,449	1,069	▲ 1.7	620	5.6	749	▲ 18.1	11,206	▲ 2.1	4,493	6,706	5,157	3.8	3,019	7.1	4,624	▲ 7.2	6,256	▲ 5.2	18,406	2.5
12月	2,165	0.3	820	1,341	916	4.4	495	4.9	674	▲ 8.9	10,492	▲ 1.3	4,281	6,200	4,795	3.4	2,725	2.9	4,321	▲ 6.2	5,292	7.7	17,798	4.5
2年 1月	2,925	▲ 17.0	1,067	1,858	1,253	▲ 18.4	723	▲ 12.9	859	▲ 17.7	10,575	▲ 4.8	4,306	6,261	4,799	▲ 2.3	2,729	▲ 0.7	4,080	▲ 11.5	6,238	▲ 11.0	18,172	3.3
2月	2,573	▲ 14.9	912	1,659	1,142	▲ 13.6	635	▲ 13.4	696	▲ 18.1	10,726	▲ 7.8	4,256	6,463	4,873	▲ 6.6	2,779	▲ 4.2	3,953	▲ 12.1	6,037	▲ 17.7	16,868	▲ 9.6
3月	2,751	▲ 13.6	1,074	1,676	1,259	▲ 4.5	728	▲ 5.7	727	▲ 14.3	11,309	▲ 6.9	4,475	6,827	5,214	▲ 4.1	2,971	▲ 3.7	4,121	▲ 6.0	4,908	▲ 13.2	16,344	▲ 13.4
2年 4月	3,625	▲ 5.7	1,451	2,173	1,785	1.0	1,187	5.6	1,243	▲ 12.2	12,075	▲ 3.1	4,895	7,172	5,755	1.3	3,454	1.5	4,558	▲ 5.0	5,582	▲ 16.3	15,586	▲ 15.3
5月	2,575	▲ 19.1	966	1,609	1,199	▲ 12.9	744	▲ 7.9	829	▲ 26.6	12,171	▲ 2.5	4,974	7,191	5,865	2.6	3,559	2.6	4,762	▲ 5.3	4,449	▲ 21.9	13,846	▲ 18.1
6月	2,670	▲ 8.9	970	1,699	1,227	▲ 1.0	694	▲ 6.6	908	0.1	12,181	▲ 0.9	4,916	7,258	5,897	4.4	3,554	2.1	5,239	3.4	4,812	▲ 18.2	13,873	▲ 18.9
7月	2,464	▲ 12.5	928	1,534	1,092	▲ 5.7	620	▲ 9.5	794	▲ 19.3	11,860	▲ 0.5	4,674	7,178	5,576	4.3	3,218	▲ 1.4	5,436	5.9	4,934	▲ 28.3	13,342	▲ 23.8
8月																								
9月																								
10月																								
11月																								
12月																								
3年 1月																								
2月																								
3月																								
年度 (同期比)	11,334	▲ 11.3	4,315	7,015	5,303	▲ 4.3	3,245	▲ 3.4	3,774	▲ 14.9	48,287	▲ 1.8	19,459	28,799	23,093	3.1	13,785	1.2	19,995	▲ 0.2	19,777	▲ 21.3	56,647	▲ 19.0

雇 用 失 業 情 勢 (全数)

鹿児島公共職業安定所

年 度 月 別	⑤ 求 人 倍 率				⑥ 紹 介 件 数								⑦ 就 職 件 数										⑧ 充足数		
	新 規 (倍)	前年差 (ポイント)	有 効 (倍)	前年差 (ポイント)	全 数	前年比 (%)	中 高 年齢者	前年比 (%)	う ち 55歳以上	前年比 (%)	保 受給者	前年比 (%)	全 数	前年比 (%)	男	女	中 高 年齢者	前年比 (%)	う ち 55歳以上	前年比 (%)	保 受給者	前年比 (%)	全 数	前年比 (%)	
27 年度	1.55	0.15	1.02	0.13	51,694	▲ 12.0	19,072	▲ 10.3	8,710	▲ 6.1	12,552	▲ 12.0	12,434	▲ 4.1	4,926	7,502	4,474	▲ 1.7	2,103	2.6	3,482	0.4	14,888	▲ 5.1	
28 年度	1.67	0.12	1.12	0.10	45,300	▲ 12.4	17,603	▲ 7.7	7,814	▲ 10.3	10,213	▲ 18.6	11,824	▲ 4.9	4,582	7,226	4,460	▲ 0.3	2,024	▲ 3.8	3,150	▲ 9.5	14,076	▲ 5.5	
29 年度	1.79	0.12	1.27	0.15	39,840	▲ 12.1	16,160	▲ 8.2	7,647	▲ 2.1	9,156	▲ 10.3	11,257	▲ 4.8	4,365	6,888	4,573	2.5	2,227	10.0	3,151	0.0	13,037	▲ 7.4	
30 年度	2.01	0.22	1.46	0.19	35,725	▲ 10.3	15,621	▲ 3.3	7,731	1.1	8,540	▲ 6.7	10,934	▲ 2.9	4,090	6,840	4,602	0.6	2,240	0.6	3,110	▲ 1.3	12,713	▲ 2.5	
元年度	2.15	0.14	1.53	0.07	30,960	▲ 13.3	14,347	▲ 8.2	7,274	▲ 5.9	7,923	▲ 7.2	9,507	▲ 13.1	3,579	5,925	4,210	▲ 8.5	2,119	▲ 5.4	2,842	▲ 8.6	11,259	▲ 11.4	
31年 4月 元年 5月 6月 7月 8月 9月 10月 11月 12月 2年 1月 2月 3月	1.74	0.23	1.48	0.16	2,950	▲ 10.9	1,273	▲ 7.8	681	1.8	688	▲ 2.8	902	▲ 16.1	368	533	404	▲ 0.7	220	18.3	232	▲ 12.5	1,110	▲ 9.1	
	1.79	0.08	1.35	0.09	2,782	▲ 18.1	1,288	▲ 8.7	604	▲ 10.4	765	▲ 5.8	961	▲ 10.7	358	603	423	▲ 5.4	200	▲ 1.5	309	6.9	1,101	▲ 10.9	
	2.01	0.19	1.39	0.09	2,681	▲ 12.4	1,272	▲ 2.4	627	▲ 1.1	730	▲ 0.7	864	▲ 9.5	316	548	382	▲ 5.7	198	▲ 10.8	251	▲ 13.4	1,006	▲ 9.5	
	2.44	0.16	1.47	0.08	2,574	▲ 4.7	1,202	3.8	636	11.0	695	▲ 2.5	812	▲ 2.2	294	518	347	4.2	179	4.7	249	▲ 3.5	930	▲ 4.6	
	2.24	0.09	1.51	0.05	2,377	▲ 17.3	1,123	▲ 6.1	552	▲ 3.0	653	▲ 12.2	675	▲ 13.8	265	410	294	▲ 10.9	148	7.2	215	▲ 9.3	823	▲ 10.7	
	2.06	0.20	1.53	0.10	2,546	▲ 8.8	1,200	▲ 0.7	588	5.8	708	4.1	811	▲ 1.5	284	527	356	7.2	165	▲ 1.2	262	7.4	921	▲ 4.9	
	2.55	0.30	1.57	0.08	2,994	▲ 5.1	1,420	1.3	715	2.1	771	▲ 8.2	858	▲ 8.8	331	527	382	▲ 3.8	194	1.6	252	▲ 15.2	1,021	▲ 6.2	
	2.59	0.11	1.64	0.07	2,404	▲ 5.1	1,185	6.9	636	12.6	622	▲ 10.2	707	▲ 14.8	283	424	346	▲ 3.1	194	9.0	213	▲ 22.5	845	▲ 9.7	
	2.44	0.16	1.70	0.10	2,056	▲ 1.7	960	3.4	520	8.1	533	▲ 7.6	688	▲ 8.4	260	427	293	▲ 4.9	130	▲ 9.1	218	2.3	809	▲ 3.6	
	2.13	0.14	1.72	0.14	2,302	▲ 27.1	992	▲ 30.1	501	▲ 28.4	532	▲ 15.2	561	▲ 20.8	212	348	259	▲ 11.9	128	▲ 10.5	174	▲ 15.9	684	▲ 17.0	
	2.35	▲ 0.08	1.57	▲ 0.03	2,539	▲ 22.1	1,140	▲ 26.8	570	▲ 29.7	581	▲ 20.2	686	▲ 29.7	261	425	291	▲ 32.3	152	▲ 31.5	193	▲ 29.3	841	▲ 27.6	
	1.78	±0	1.45	▲ 0.10	2,755	▲ 18.9	1,292	▲ 16.5	644	▲ 19.4	645	▲ 5.6	982	▲ 17.2	347	635	433	▲ 23.0	211	▲ 23.6	274	4.6	1,168	▲ 18.4	
	2年 4月 5月 6月 7月 8月 9月 10月 11月 12月 3年 1月 2月 3月	1.54	▲ 0.20	1.29	▲ 0.19	2,404	▲ 18.5	1,093	▲ 14.1	542	▲ 20.4	575	▲ 16.4	729	▲ 19.2	288	440	325	▲ 19.6	171	▲ 22.3	210	▲ 9.5	891	▲ 19.7
1.73		▲ 0.06	1.14	▲ 0.21	2,160	▲ 22.4	990	▲ 23.1	484	▲ 19.9	522	▲ 31.8	654	▲ 31.9	247	407	298	▲ 29.6	157	▲ 21.5	203	▲ 34.3	774	▲ 29.7	
1.80		▲ 0.21	1.14	▲ 0.25	2,546	▲ 5.0	1,113	▲ 12.5	547	▲ 12.8	680	▲ 6.8	779	▲ 9.8	252	527	359	▲ 6.0	179	▲ 9.6	229	▲ 8.8	946	▲ 6.0	
2.00		▲ 0.44	1.12	▲ 0.35	2,217	▲ 13.9	1,011	▲ 15.9	486	▲ 23.6	619	▲ 10.9	667	▲ 17.9	236	431	289	▲ 16.7	128	▲ 28.5	194	▲ 22.1	774	▲ 16.8	
年度 (同期比)		1.74	▲ 0.23	1.17	▲ 0.25	9,327	▲ 15.1	4,207	▲ 16.4	2,059	▲ 19.2	2,396	▲ 16.7	2,829	▲ 20.1	1,023	1,805	1,271	▲ 18.3	635	▲ 20.3	836	▲ 19.7	3,385	▲ 18.4

雇 用 失 業 情 勢 (パートを除く)

鹿児島公共職業安定所

年 度	① 新 規 求 職 者 数										② 有 効 求 職 者 数										③新規求人数		④有効求人数	
	全 数	前年比 (%)	男	女	中 高 年齢者	前年比 (%)	う ち 55歳以上	前年比 (%)	㊦ 受給者	前年比 (%)	全 数	前年比 (%)	男	女	中 高 年齢者	前年比 (%)	う ち 55歳以上	前年比 (%)	㊦ 受給者	前年比 (%)	全 数	前年比 (%)	全 数	前年比 (%)
27 年度	29,874	▲ 5.2	14,416	15,400	8,923	▲ 2.5	4,310	3.5	9,293	▲ 2.0	116,291	▲ 5.1	59,949	56,147	39,372	▲ 2.6	20,321	2.7	44,344	▲ 5.2	37,907	4.5	99,455	9.3
28 年度	27,769	▲ 7.0	13,216	14,515	8,390	▲ 6.0	3,847	▲ 10.7	8,447	▲ 9.1	110,179	▲ 5.3	56,387	53,657	37,671	▲ 4.3	19,059	▲ 6.2	40,391	▲ 8.9	37,910	0.0	105,212	5.8
29 年度	26,621	▲ 4.1	12,738	13,844	8,631	2.9	4,280	11.3	8,575	1.5	101,736	▲ 7.7	51,733	49,852	35,916	▲ 4.7	18,538	▲ 2.7	38,820	▲ 3.9	41,337	9.0	116,453	10.7
30 年度	25,031	▲ 6.0	11,645	13,360	8,441	▲ 2.2	4,011	▲ 6.3	8,333	▲ 2.8	94,007	▲ 7.6	45,696	48,225	33,649	▲ 6.3	16,746	▲ 9.7	38,782	▲ 0.1	43,002	4.0	122,530	5.2
元年度	23,010	▲ 8.1	10,599	12,398	8,319	▲ 1.4	4,051	1.0	7,636	▲ 8.4	89,882	▲ 4.4	43,729	46,113	33,923	0.8	16,962	1.3	37,081	▲ 4.4	42,628	▲ 0.9	124,492	1.6
31年 4月	2,470	▲ 9.7	1,111	1,358	922	▲ 2.4	503	▲ 0.2	975	▲ 6.3	8,120	▲ 4.9	3,918	4,198	3,018	▲ 0.5	1,522	▲ 3.7	3,188	▲ 0.3	3,530	1.8	10,497	3.1
元年 5月	2,082	▲ 7.6	972	1,110	746	1.6	375	9.3	792	▲ 4.7	7,973	▲ 7.2	3,859	4,112	2,968	▲ 2.8	1,523	▲ 2.9	3,340	▲ 0.9	3,384	▲ 7.7	9,833	▲ 1.4
6月	1,983	▲ 4.8	933	1,049	688	1.2	329	▲ 4.9	627	▲ 16.5	7,810	▲ 5.0	3,806	4,003	2,930	0.3	1,509	▲ 0.5	3,362	▲ 5.7	3,601	6.9	10,067	1.4
7月	1,938	2.3	890	1,046	660	7.3	330	3.4	667	10.2	7,714	▲ 2.4	3,738	3,973	2,851	2.6	1,470	2.6	3,376	▲ 3.9	3,824	6.6	10,387	3.0
8月	1,804	▲ 12.1	798	1,004	686	4.3	309	13.2	607	▲ 7.9	7,566	▲ 3.6	3,628	3,933	2,850	3.4	1,432	3.6	3,263	▲ 4.0	3,444	▲ 7.7	10,398	2.2
9月	1,865	▲ 1.0	858	1,007	639	4.8	300	4.2	637	1.9	7,475	▲ 3.1	3,592	3,879	2,818	2.7	1,406	2.7	3,236	▲ 1.6	3,423	10.9	10,333	5.3
10月	2,001	▲ 6.6	953	1,046	758	5.1	358	5.9	729	▲ 7.0	7,545	▲ 4.8	3,715	3,827	2,912	2.7	1,445	4.1	3,249	▲ 4.8	4,243	5.7	10,719	2.5
11月	1,658	▲ 7.9	812	845	607	1.2	299	12.4	523	▲ 15.5	7,189	▲ 2.9	3,576	3,610	2,757	4.4	1,367	5.6	3,050	▲ 5.0	3,610	▲ 5.5	10,783	4.1
12月	1,516	0.6	695	818	540	5.3	249	10.2	471	▲ 8.9	6,884	▲ 0.2	3,438	3,440	2,629	6.7	1,287	6.9	2,867	▲ 2.9	3,135	7.5	10,434	5.1
2年 1月	2,023	▲ 14.9	902	1,121	703	▲ 17.9	330	▲ 16.7	596	▲ 18.8	6,987	▲ 3.7	3,450	3,533	2,640	0.2	1,289	2.5	2,705	▲ 10.6	3,747	▲ 0.1	10,845	6.9
2月	1,775	▲ 15.2	784	990	655	▲ 15.5	318	▲ 11.2	491	▲ 16.9	7,114	▲ 7.3	3,422	3,689	2,683	▲ 5.9	1,317	▲ 2.3	2,647	▲ 10.9	3,594	▲ 13.7	10,193	▲ 3.9
3月	1,895	▲ 14.3	891	1,004	715	▲ 2.6	351	▲ 0.8	521	▲ 9.5	7,505	▲ 6.6	3,587	3,916	2,867	▲ 2.5	1,395	▲ 0.6	2,798	▲ 2.7	3,093	▲ 9.9	10,003	▲ 8.0
2年 4月	2,317	▲ 6.2	1,078	1,239	897	▲ 2.7	503	±0	836	▲ 14.3	7,825	▲ 3.6	3,797	4,025	3,038	0.7	1,543	1.4	3,062	▲ 4.0	3,327	▲ 5.8	9,568	▲ 8.9
5月	1,639	▲ 21.3	760	879	610	▲ 18.2	308	▲ 17.9	555	▲ 29.9	7,728	▲ 3.1	3,788	3,938	3,005	1.2	1,524	0.1	3,192	▲ 4.4	2,715	▲ 19.8	8,572	▲ 12.8
6月	1,725	▲ 13.0	794	931	657	▲ 4.5	286	▲ 13.1	612	▲ 2.4	7,623	▲ 2.4	3,736	3,885	2,993	2.2	1,490	▲ 1.3	3,500	4.1	2,933	▲ 18.6	8,440	▲ 16.2
7月	1,667	▲ 14.0	775	891	617	▲ 6.5	280	▲ 15.2	536	▲ 19.6	7,572	▲ 1.8	3,665	3,904	2,924	2.6	1,381	▲ 6.1	3,584	6.2	3,223	▲ 15.7	8,424	▲ 18.9
8月																								
9月																								
10月																								
11月																								
12月																								
3年 1月																								
2月																								
3月																								
年 度 (同期比)	7,348	▲ 13.3	3,407	3,940	2,781	▲ 7.8	1,377	▲ 10.4	2,539	▲ 17.1	30,748	▲ 2.7	14,986	15,752	11,960	1.6	5,938	▲ 1.4	▲ 100.0	▲ 14.9	12,198	▲ 14.9	35,004	▲ 14.2

雇 用 失 業 情 勢 (パートを除く)

鹿児島公共職業安定所

年 度 月 別	⑤ 求 人 倍 率				⑥ 紹 介 件 数								⑦ 就 職 件 数										⑧ 充足数	
	新 規 (倍)	前年差 (ポイント)	有 効 (倍)	前年差 (ポイント)	全 数	前年比 (%)	中 高 年 齢 者	前年比 (%)	う ち 55歳以上	前年比 (%)	⑥ 受給者	前年比 (%)	全 数	前年比 (%)	男	女	中 高 年 齢 者	前年比 (%)	う ち 55歳以上	前年比 (%)	⑥ 受給者	前年比 (%)	全 数	前年比 (%)
27 年度	1.27	0.12	0.86	0.12	36,760	▲ 12.0	11,399	▲ 10.9	4,579	▲ 4.6	9,871	▲ 12.8	7,728	▲ 3.5	3,846	3,878	2,202	▲ 0.9	924	8.5	2,550	▲ 1.4	9,105	▲ 5.4
28 年度	1.37	0.10	0.95	0.09	32,096	▲ 12.7	10,500	▲ 7.9	4,047	▲ 11.6	8,172	▲ 17.2	7,258	▲ 6.1	3,581	3,670	2,177	▲ 1.1	836	▲ 9.5	2,352	▲ 7.8	8,527	▲ 6.3
29 年度	1.55	0.18	1.14	0.19	27,817	▲ 13.3	9,358	▲ 10.9	3,730	▲ 7.8	7,068	▲ 13.5	6,999	▲ 3.6	3,452	3,546	2,266	4.1	938	12.2	2,318	▲ 1.4	7,975	▲ 6.5
30 年度	1.72	0.17	1.30	0.16	24,472	▲ 12.0	9,112	▲ 2.6	3,789	1.6	6,584	▲ 6.8	6,562	▲ 6.2	3,137	3,424	2,247	▲ 0.8	935	▲ 0.3	2,248	▲ 3.0	7,608	▲ 4.6
元年度	1.85	0.13	1.39	0.09	21,385	▲ 12.6	8,533	▲ 6.4	3,561	▲ 6.0	6,260	▲ 4.9	5,849	▲ 10.9	2,709	3,137	2,158	▲ 4.0	909	▲ 2.8	2,118	▲ 5.8	6,928	▲ 8.9
31年 4月	1.43	0.16	1.29	0.10	2,062	▲ 8.4	760	▲ 4.3	355	6.9	550	▲ 2.5	592	▲ 14.2	285	306	234	8.3	106	23.3	179	▲ 12.3	696	▲ 7.6
元年 5月	1.63	±0	1.23	0.07	1,872	▲ 19.6	753	▲ 7.7	288	▲ 11.4	604	▲ 2.4	581	▲ 3.2	274	307	214	6.5	92	7.0	233	11.0	666	▲ 4.0
6月	1.82	0.20	1.29	0.08	1,881	▲ 10.3	797	4.3	318	3.6	576	2.7	494	▲ 11.9	231	263	177	▲ 5.9	74	▲ 17.8	179	▲ 10.1	571	▲ 11.7
7月	1.97	0.08	1.35	0.07	1,834	▲ 5.0	757	4.8	319	4.6	552	0.5	481	▲ 9.4	215	266	165	▲ 10.3	65	▲ 24.4	183	▲ 3.2	566	▲ 6.8
8月	1.91	0.09	1.37	0.07	1,697	▲ 17.9	688	▲ 9.9	268	▲ 11.3	528	▲ 10.5	439	▲ 12.7	208	231	179	7.2	77	35.1	161	▲ 3.0	544	▲ 8.4
9月	1.84	0.20	1.38	0.11	1,714	▲ 8.1	719	7.6	288	12.5	572	11.5	500	4.0	219	281	179	12.6	61	▲ 4.7	191	6.1	558	▲ 1.4
10月	2.12	0.25	1.42	0.10	2,107	0.6	893	11.9	383	15.0	611	▲ 3.6	509	▲ 8.6	250	259	191	3.8	76	11.8	198	▲ 1.0	608	▲ 5.9
11月	2.18	0.06	1.50	0.10	1,640	▲ 7.1	674	1.7	311	8.7	495	▲ 10.8	435	▲ 14.7	208	227	174	▲ 5.4	81	2.5	154	▲ 25.2	531	▲ 8.3
12月	2.07	0.14	1.52	0.08	1,362	▲ 10.0	521	▲ 11.2	243	▲ 6.9	416	▲ 8.2	427	▲ 9.1	201	225	155	▲ 4.9	66	8.2	163	5.2	515	▲ 2.3
2年 1月	1.85	0.27	1.55	0.15	1,649	▲ 19.0	586	▲ 20.2	234	▲ 24.3	436	▲ 6.6	360	▲ 18.7	163	196	137	▲ 16.5	60	▲ 18.9	132	▲ 10.8	443	▲ 11.9
2月	2.02	0.03	1.43	0.05	1,711	▲ 21.8	633	▲ 28.0	245	▲ 33.1	450	▲ 15.6	431	▲ 26.2	202	229	144	▲ 28.7	64	▲ 17.9	142	▲ 29.7	530	▲ 23.9
3月	1.63	0.08	1.33	▲ 0.02	1,856	▲ 20.5	752	▲ 18.5	309	▲ 24.1	470	▲ 13.9	600	▲ 5.1	253	347	209	▲ 11.1	87	▲ 17.9	203	7.4	700	▲ 12.1
2年 4月	1.44	0.01	1.22	▲ 0.07	1,666	▲ 19.2	668	▲ 12.1	279	▲ 21.4	434	▲ 21.1	474	▲ 19.9	220	254	188	▲ 19.7	86	▲ 18.9	150	▲ 16.2	558	▲ 19.8
5月	1.66	0.03	1.11	▲ 0.12	1,439	▲ 23.1	586	▲ 22.2	240	▲ 16.7	403	▲ 33.3	412	▲ 29.1	187	225	155	▲ 27.6	69	▲ 25.0	157	▲ 32.6	495	▲ 25.7
6月	1.70	▲ 0.12	1.11	▲ 0.18	1,732	▲ 7.9	630	▲ 21.0	238	▲ 25.2	525	▲ 8.9	456	▲ 7.7	207	249	180	1.7	79	6.8	174	▲ 2.8	545	▲ 4.6
7月	1.93	▲ 0.04	1.11	▲ 0.24	1,556	▲ 15.2	647	▲ 14.5	241	▲ 24.5	468	▲ 15.2	395	▲ 17.9	188	207	151	▲ 8.5	48	▲ 26.2	133	▲ 27.3	441	▲ 22.1
8月																								
9月																								
10月																								
11月																								
12月																								
3年 1月																								
2月																								
3月																								
年度 (同期比)	1.66	▲ 0.03	1.14	▲ 0.15	6,393	▲ 16.4	2,531	▲ 17.5	998	▲ 22.0	1,830	▲ 19.8	1,737	▲ 19.1	802	935	674	▲ 14.7	282	▲ 16.3	614	▲ 20.7	2,039	▲ 18.4

雇 用 失 業 情 勢 (パートタイム)

鹿児島公共職業安定所

年 度 月 別	① 新 規 求 職 者 数										② 有 効 求 職 者 数										③新規求人数		④有効求人数	
	全 数	前年比 (%)	男	女	中 高 年 齢 者	前年比 (%)	う ち 55歳以上	前年比 (%)	⑤ 受給者	前年比 (%)	全 数	前年比 (%)	男	女	中 高 年 齢 者	前年比 (%)	う ち 55歳以上	前年比 (%)	⑤ 受給者	前年比 (%)	全 数	前年比 (%)	全 数	前年比 (%)
27 年度	12,578	▲ 5.6	1,940	10,608	6,444	▲ 3.2	3,991	▲ 1.3	3,979	1.5	55,031	▲ 1.7	11,148	43,781	29,780	▲ 0.8	19,345	0.7	21,686	▲ 2.1	27,926	6.0	75,092	10.5
28 年度	12,416	▲ 1.3	1,948	10,441	6,489	0.7	4,019	0.7	3,709	▲ 6.8	55,262	0.4	11,966	43,205	30,301	1.7	19,444	0.5	20,042	▲ 7.6	29,050	4.0	79,321	5.6
29 年度	12,995	4.7	2,124	10,840	7,196	10.9	4,675	16.3	4,250	14.6	55,626	0.7	12,049	43,434	31,380	3.6	20,344	4.6	21,648	8.0	29,664	2.1	82,988	4.6
30 年度	12,236	▲ 5.8	2,247	9,972	7,009	▲ 2.6	4,671	▲ 0.1	3,951	▲ 7.0	51,103	▲ 8.1	10,298	40,746	30,051	▲ 4.2	20,106	▲ 1.2	20,925	▲ 3.3	31,989	7.8	88,796	7.0
元 年 度	11,060	▲ 9.6	2,222	8,827	6,572	▲ 6.2	4,563	▲ 2.3	3,345	▲ 15.3	48,539	▲ 5.0	11,359	37,140	29,230	▲ 2.7	20,232	0.6	18,893	▲ 9.7	30,597	▲ 4.4	86,746	▲ 2.3
31年 4月	1,374	▲ 8.2	333	1,039	845	▲ 3.3	621	▲ 0.2	441	▲ 10.2	4,347	▲ 7.7	1,038	3,306	2,664	▲ 3.4	1,880	1.1	1,612	▲ 4.3	3,141	7.2	7,915	7.6
元 年 5月	1,100	▲ 14.8	219	880	630	▲ 14.7	433	▲ 12.3	337	▲ 19.0	4,514	▲ 9.4	1,094	3,417	2,750	▲ 6.9	1,947	▲ 4.8	1,691	▲ 7.2	2,311	▲ 3.9	7,076	▲ 1.5
6月	947	▲ 7.8	200	746	552	▲ 2.5	414	12.8	280	▲ 25.7	4,486	▲ 6.3	1,116	3,366	2,720	▲ 4.0	1,971	1.0	1,707	▲ 10.3	2,281	▲ 0.6	7,048	0.3
7月	878	1.7	168	709	498	▲ 2.7	355	3.8	317	3.3	4,200	▲ 3.0	986	3,211	2,496	▲ 2.7	1,793	3.0	1,757	▲ 6.6	3,058	13.1	7,120	3.1
8月	815	▲ 13.4	153	662	492	▲ 5.7	317	▲ 5.1	246	▲ 25.0	4,011	▲ 2.9	920	3,089	2,393	▲ 1.0	1,678	4.2	1,722	▲ 8.5	2,435	▲ 10.3	7,130	▲ 1.8
9月	1,015	6.5	190	825	565	8.0	379	17.3	316	3.9	4,152	0.5	918	3,233	2,461	3.0	1,692	7.1	1,715	▲ 5.8	2,506	14.0	7,400	3.5
10月	964	▲ 12.9	202	761	571	▲ 6.5	390	▲ 1.3	305	▲ 17.1	4,200	▲ 3.0	949	3,249	2,484	▲ 0.3	1,703	4.9	1,657	▲ 12.0	3,313	0.4	7,727	▲ 0.2
11月	762	▲ 11.1	156	604	462	▲ 5.1	321	±0	226	▲ 23.6	4,017	▲ 0.4	917	3,096	2,400	3.2	1,652	8.3	1,574	▲ 11.3	2,646	▲ 4.9	7,623	0.5
12月	649	▲ 0.5	125	523	376	3.3	246	±0	203	▲ 9.0	3,608	▲ 3.5	843	2,760	2,166	▲ 0.3	1,438	▲ 0.4	1,454	▲ 12.2	2,157	7.9	7,364	3.7
2年 1月	902	▲ 21.3	165	737	550	▲ 19.0	393	▲ 9.4	263	▲ 15.2	3,588	▲ 7.0	856	2,728	2,159	▲ 5.2	1,440	▲ 3.4	1,375	▲ 13.2	2,491	▲ 23.6	7,327	▲ 1.6
2月	798	▲ 14.2	128	669	487	▲ 11.0	317	▲ 15.5	205	▲ 20.8	3,612	▲ 8.7	834	2,774	2,190	▲ 7.6	1,462	▲ 5.9	1,306	▲ 14.3	2,443	▲ 23.1	6,675	▲ 17.0
3月	856	▲ 12.0	183	672	544	▲ 7.0	377	▲ 9.8	206	▲ 24.3	3,804	▲ 7.5	888	2,911	2,347	▲ 6.0	1,576	▲ 6.3	1,323	▲ 12.2	1,815	▲ 18.4	6,341	▲ 20.7
2年 4月	1,308	▲ 4.8	373	934	888	5.1	684	10.1	407	▲ 7.7	4,250	▲ 2.2	1,098	3,147	2,717	2.0	1,911	1.6	1,496	▲ 7.2	2,255	▲ 28.2	6,018	▲ 24.0
5月	936	▲ 14.9	206	730	589	▲ 6.5	436	0.7	274	▲ 18.7	4,443	▲ 1.6	1,186	3,253	2,860	4.0	2,035	4.5	1,570	▲ 7.2	1,734	▲ 25.0	5,274	▲ 25.5
6月	945	▲ 0.2	176	768	570	3.3	408	▲ 1.4	296	5.7	4,558	1.6	1,180	3,373	2,904	6.8	2,064	4.7	1,739	1.9	1,879	▲ 17.6	5,433	▲ 22.9
7月	797	▲ 9.2	153	643	475	▲ 4.6	340	▲ 4.2	258	▲ 18.6	4,288	2.1	1,009	3,274	2,652	6.3	1,837	2.5	1,852	5.4	1,711	▲ 44.0	4,918	▲ 30.9
8月																								
9月																								
10月																								
11月																								
12月																								
3年 1月																								
2月																								
3月																								
年 度 (同期比)	3,986	▲ 7.3	908	3,075	2,522	▲ 0.1	1,868	2.5	1,235	▲ 10.2	17,539	▲ 0.0	4,473	13,047	11,133	4.7	7,847	3.4	▲ 100.0		7,579	▲ 29.8	21,643	▲ 25.8

雇 用 失 業 情 勢 (パートタイム)

鹿児島公共職業安定所

年 度 月 別	⑤ 求 人 倍 率				⑥ 紹 介 件 数								⑦ 就 職 件 数										⑧ 充足数	
	新 規 (倍)	前年差 (ポイント)	有 効 (倍)	前年差 (ポイント)	全 数	前年比 (%)	中 高 年齢者	前年比 (%)	う ち 55歳以上	前年比 (%)	受給者	前年比 (%)	全 数	前年比 (%)	男	女	中 高 年齢者	前年比 (%)	う ち 55歳以上	前年比 (%)	受給者	前年比 (%)	全 数	前年比 (%)
27 年度	2.22	0.24	1.36	0.15	14,934	▲ 12.0	7,673	▲ 9.5	4,131	▲ 7.6	2,681	▲ 8.9	4,706	▲ 5.2	1,080	3,624	2,272	▲ 2.4	1,179	▲ 1.5	932	5.5	5,783	▲ 4.5
28 年度	2.34	0.12	1.44	0.08	13,204	▲ 11.6	7,103	▲ 7.4	3,767	▲ 8.8	2,041	▲ 23.9	4,566	▲ 3.0	1,001	3,556	2,283	0.5	1,188	0.8	798	▲ 14.4	5,549	▲ 4.0
29 年度	2.28	▲ 0.06	1.49	0.05	12,023	▲ 8.9	6,802	▲ 4.2	3,917	4.0	2,088	2.3	4,258	▲ 6.7	913	3,342	2,307	1.1	1,289	8.5	833	4.4	5,062	▲ 8.8
30 年度	2.61	0.33	1.74	0.25	11,253	▲ 6.4	6,509	▲ 4.3	3,942	0.6	1,956	▲ 6.3	4,372	2.7	953	3,416	2,355	2.1	1,305	1.2	862	3.5	5,105	0.8
元 年 度	2.77	0.16	1.79	0.05	9,575	▲ 14.9	5,814	▲ 10.7	3,713	▲ 5.8	1,663	▲ 15.0	3,658	▲ 16.3	870	2,788	2,052	▲ 12.9	1,210	▲ 7.3	724	▲ 16.0	4,331	▲ 15.2
31年 4月	2.29	0.33	1.82	0.26	888	▲ 16.2	513	▲ 12.6	326	▲ 3.3	138	▲ 4.2	310	▲ 19.5	83	227	170	▲ 11.0	114	14.0	53	▲ 13.1	414	▲ 11.5
元 年 5月	2.10	0.24	1.57	0.13	910	▲ 14.8	535	▲ 10.1	316	▲ 9.5	161	▲ 16.6	380	▲ 20.2	84	296	209	▲ 15.0	108	▲ 7.7	76	▲ 3.8	435	▲ 19.6
6月	2.41	0.18	1.57	0.10	800	▲ 16.9	475	▲ 11.9	309	▲ 5.5	154	▲ 11.5	370	▲ 6.1	85	285	205	▲ 5.5	124	▲ 6.1	72	▲ 20.9	435	▲ 6.5
7月	3.48	0.35	1.70	0.10	740	▲ 3.9	445	2.1	317	18.3	143	▲ 12.8	331	10.7	79	252	182	22.1	114	34.1	66	▲ 4.3	364	▲ 1.1
8月	2.99	0.10	1.78	0.02	680	▲ 15.7	435	0.7	284	6.4	125	▲ 18.8	236	▲ 15.7	57	179	115	▲ 29.4	71	▲ 12.3	54	▲ 23.9	279	▲ 14.9
9月	2.47	0.16	1.78	0.05	832	▲ 10.2	481	▲ 10.9	300	±0	136	▲ 18.6	311	▲ 9.1	65	246	177	2.3	104	1.0	71	10.9	363	▲ 9.7
10月	3.44	0.46	1.84	0.05	887	▲ 16.3	527	▲ 12.7	332	▲ 9.5	160	▲ 22.3	349	▲ 9.1	81	268	191	▲ 10.3	118	▲ 4.1	54	▲ 44.3	413	▲ 6.6
11月	3.47	0.22	1.90	0.02	764	▲ 0.4	511	14.6	325	16.5	127	▲ 8.0	272	▲ 15.0	75	197	172	▲ 0.6	113	14.1	59	▲ 14.5	314	▲ 12.0
12月	3.32	0.25	2.04	0.14	694	20.1	439	28.7	277	25.9	117	▲ 5.6	261	▲ 7.1	59	202	138	▲ 4.8	64	▲ 22.0	55	▲ 5.2	294	▲ 5.8
2年 1月	2.76	▲ 0.09	2.04	0.11	653	▲ 41.7	406	▲ 40.7	267	▲ 31.7	96	▲ 40.0	201	▲ 24.2	49	152	122	▲ 6.2	68	▲ 1.4	42	▲ 28.8	241	▲ 24.9
2月	3.06	▲ 0.35	1.85	▲ 0.18	828	▲ 22.7	507	▲ 25.3	325	▲ 27.0	131	▲ 32.8	255	▲ 34.9	59	196	147	▲ 35.5	88	▲ 38.9	51	▲ 28.2	311	▲ 33.1
3月	2.12	▲ 0.17	1.67	▲ 0.27	899	▲ 15.3	540	▲ 13.6	335	▲ 14.5	175	27.7	382	▲ 31.0	94	288	224	▲ 31.5	124	▲ 27.1	71	▲ 2.7	468	▲ 26.4
2年 4月	1.72	▲ 0.57	1.42	▲ 0.40	738	▲ 16.9	425	▲ 17.2	263	▲ 19.3	141	2.2	255	▲ 17.7	68	186	137	▲ 19.4	85	▲ 25.4	60	13.2	333	▲ 19.6
5月	1.85	▲ 0.25	1.19	▲ 0.38	721	▲ 20.8	404	▲ 24.5	244	▲ 22.8	119	▲ 26.1	242	▲ 36.3	60	182	143	▲ 31.6	88	▲ 18.5	46	▲ 39.5	279	▲ 35.9
6月	1.99	▲ 0.42	1.19	▲ 0.38	814	1.8	483	1.7	309	±0	155	0.6	323	▲ 12.7	45	278	179	▲ 12.7	100	▲ 19.4	55	▲ 23.6	401	▲ 7.8
7月	2.15	▲ 1.33	1.15	▲ 0.55	661	▲ 10.7	364	▲ 18.2	245	▲ 22.7	151	5.6	272	▲ 17.8	48	224	138	▲ 24.2	80	▲ 29.8	61	▲ 7.6	333	▲ 8.5
8月																								
9月																								
10月																								
11月																								
12月																								
3年 1月																								
2月																								
3月																								
年 度 (同期比)	1.90	▲ 0.61	1.23	▲ 0.43	2,934	▲ 12.1	1,676	▲ 14.8	1,061	▲ 16.3	566	▲ 5.0	1,092	▲ 21.5	221	870	597	▲ 22.1	353	▲ 23.3	222	▲ 16.9	1,346	▲ 18.3

産業別新規求人状況【全 数】

ハローワークかごしま

		4 月	5 月	6 月	7 月	8 月	9 月	10 月	11 月	12 月	1 月	2 月	3 月	合 計	増減率
D 建 設 業	30	358	437	445	374	408	443	321	422	375	285	466	466	4,800	5.5
	元	325	393	481	347	371	436	399	406	410	364	396	411	4,739	▲ 1.3
	2	349	430	380	448									1,607	3.9
	%	7.4	9.4	▲ 21.0	29.1										
E 製 造 業	30	268	319	324	247	316	185	321	308	210	256	344	344	3,442	9.0
	元	293	207	256	224	261	225	293	333	176	186	275	230	2,959	▲ 14.0
	2	153	187	188	256									784	▲ 20.0
	%	▲ 47.8	▲ 9.7	▲ 26.6	14.3										
食料品製造業 (09)	30	69	119	185	73	119	106	133	151	120	89	173	173	1,510	7.0
	元	122	91	110	99	111	84	96	153	57	58	123	84	1,188	▲ 21.3
	2	53	97	70	131									351	▲ 16.8
	%	▲ 56.6	6.6	▲ 36.4	32.3										
電子部品・デバイス製造業 (28)	30	43	22	5	32	29	5	48	21	5	45	12	12	279	31.0
	元	30	10	16		42	22	37	77	5	26	59	17	341	22.2
	2	13	19	16	25									73	30.4
	%	▲ 56.7	90.0	0.0	-										
G情報通信業 (37～41)	30	100	74	102	97	80	83	81	75	120	111	88	88	1,099	▲ 8.1
	元	117	114	125	136	121	150	187	179	133	131	105	148	1,646	49.8
	2	111	124	151	89									475	▲ 3.5
	%	▲ 5.1	8.8	20.8	▲ 34.6										
H運 輸 業・郵 便 業 (42～49)	30	188	398	247	183	342	254	290	287	260	259	264	264	3,236	▲ 1.7
	元	253	283	367	303	231	282	347	285	258	302	259	218	3,388	4.7
	2	271	208	190	237									906	▲ 24.9
	%	7.1	▲ 26.5	▲ 48.2	▲ 21.8										
I 卸 売 業 (50～55)	30	299	239	221	316	219	209	289	223	193	262	261	261	2,992	▲ 2.8
	元	332	204	217	328	197	252	338	243	169	317	286	154	3,037	1.5
	2	293	188	168	305									954	▲ 11.7
	%	▲ 11.7	▲ 7.8	▲ 22.6	▲ 7.0										
小 売 業 (56～61)	30	927	1,037	617	833	1,288	590	1,125	1,277	501	1,078	1,577	1,577	12,427	18.3
	元	850	746	686	1,578	764	748	1,476	869	589	1,222	719	563	10,810	▲ 13.0
	2	1171	676	536	532									2,915	▲ 24.5
	%	37.8	▲ 9.4	▲ 21.9	▲ 66.3										
J 金融・保険業 (62～67)	30	32	58	23	14	48	20	22	64	38	24	62	62	467	31.5
	元	21	49	27	27	48	33	29	54	39	30	58	42	457	▲ 2.1
	2	29	51	46	31									157	26.6
	%	38.1	4.1	70.4	14.8										
M宿泊業 (75)	30	68	41	67	40	69	54	52	50	46	49	50	50	636	▲ 15.2
	元	53	46	48	72	38	82	76	48	58	27	56	28	632	▲ 0.6
	2	4	3	10	15									32	▲ 85.4
	%	▲ 92.5	▲ 93.5	▲ 79.2	▲ 79.2										
飲食店 持ち帰り・配達飲食サービス (76・77)	30	717	394	420	776	451	391	584	433	378	600	491	491	6,126	0.3
	元	659	494	404	413	575	553	343	495	298	373	299	265	5,171	▲ 15.6
	2	359	215	262	217									1,053	▲ 46.5
	%	▲ 45.5	▲ 56.5	▲ 35.1	▲ 47.5										
O 教育、学習支援業 (81,82)	30	111	78	78	107	76	78	76	102	60	126	125	125	1,142	2.4
	元	119	101	77	99	63	85	113	112	77	125	150	79	1,200	5.1
	2	110	93	87	81									371	▲ 6.3
	%	▲ 7.6	▲ 7.9	13.0	▲ 18.2										
P 医療業・保健衛生 (83・84)	30	904	705	800	810	710	753	781	767	748	881	879	879	9,617	3.1
	元	861	725	821	907	765	729	1,044	859	675	981	901	761	10,029	4.3
	2	756	610	780	701									2,847	▲ 14.1
	%	▲ 12.2	▲ 15.9	▲ 5.0	▲ 22.7										
社会保険・社会福祉・介護 (85)	30	782	597	829	788	677	798	810	774	708	971	889	889	9,512	5.3
	元	904	843	892	877	890	881	979	881	940	975	943	797	10,802	13.6
	2	819	747	842	776									3,184	▲ 9.4
	%	▲ 9.4	▲ 11.4	▲ 5.6	▲ 11.5										
Q 複合サービス事業 (86,87)	30	20	15	28	18	28	11	190	19	13	45	18	18	423	63.3
	元	26	17	12	26	24	16	19	81	29	23	7	24	304	▲ 28.1
	2	10	18	37	10									75	▲ 7.4
	%	▲ 61.5	5.9	208.3	▲ 61.5										
R サービス業 (他に分類されないもの) (88～96)	30	1015	1,144	955	1,122	967	882	1,852	1,249	728	1,208	1,130	1,130	13,382	13.5
	元	1260	1,006	930	1,082	991	983	1,280	945	631	651	990	761	11,510	▲ 14.0
	2	678	599	682	755									2,714	▲ 36.6
	%	▲ 46.2	▲ 40.5	▲ 26.7	▲ 30.2										
職業紹介・労働者派遣業 (91)	30	341	397	328	410	273	222	964	403	194	389	240	240	4,401	7.4
	元	348	151	251	215	146	365	211	219	162	125	141	235	2,569	▲ 41.6
	2	183	178	206	195									762	▲ 21.0
	%	▲ 47.4	17.9	▲ 17.9	▲ 9.3										
合 計	30	6397	6,072	5,661	6,292	6,447	5,285	7,315	6,600	4,915	7,012	7,338	7,338	76,672	8.0
	元	6671	5,695	5,882	6,882	5,879	5,929	7,556	6,256	5,292	6,238	6,037	4,908	73,225	▲ 4.5
	2	5582	4,449	4,812	4,934									19,777	▲ 21.3
	%	▲ 16.3	▲ 21.9	▲ 18.2	▲ 28.3										

※ 合計欄には、表にない産業分も含む。
(農林漁業、鉱業、電気・ガス、不動産・物品賃貸、学術研究・専門技術サービス)

※ %は、前年度と本年度の増減比
※ 合計欄の本年度の増減率は、当該月までの累計比

産業別新規求人状況【パートを除く】

ハローワークかごしま

		4月	5月	6月	7月	8月	9月	10月	11月	12月	1月	2月	3月	合計	増減率
D 建設業	30	341	417	408	352	394	421	306	408	346	266	445	445	4,549	5.2
	元	301	377	439	326	348	428	378	388	399	354	380	385	4,503	▲ 1.0
	2	336	408	364	427	0	0	0	0	0	0	0	0	1,535	6.4
	%	11.6	8.2	▲ 17.1	31.0										
E 製造業	30	195	244	198	191	246	117	218	242	150	200	229	229	2,459	15.8
	元	201	160	195	177	215	166	216	230	148	150	190	184	2,232	▲ 9.2
	2	109	117	133	148	0	0	0	0	0	0	0	0	507	▲ 30.8
	%	▲ 45.8	▲ 26.9	▲ 31.8	▲ 16.4										
食料品製造業 (09)	30	29	77	81	39	89	55	67	106	78	59	99	99	878	37.8
	元	71	62	68	75	84	49	53	71	39	36	59	68	735	▲ 16.3
	2	24	41	26	33	0	0	0	0	0	0	0	0	124	▲ 55.1
	%	▲ 66.2	▲ 33.9	▲ 61.8	▲ 56.0										
電子部品・デバイス製造業 (28)	30	42	19	5	32	26	5	44	21	5	45	10	10	264	32.7
	元	30	10	16		42	22	34	74	5	22	55	17	327	23.9
	2	13	17	16	25	0	0	0	0	0	0	0	0	71	26.8
	%	▲ 56.7	70.0	0.0	#VALUE!										
G 情報通信業 (37~41)	30	72	54	94	75	67	74	81	57	109	103	79	79	944	▲ 3.9
	元	106	101	100	102	101	123	155	169	112	122	101	124	1,416	50.0
	2	99	112	124	82	0	0	0	0	0	0	0	0	417	2.0
	%	▲ 6.6	10.9	24.0	▲ 19.6										
H 運輸業・郵便業 (42~49)	30	160	251	193	152	245	212	205	175	212	217	178	178	2,378	▲ 6.5
	元	213	219	256	266	192	236	266	216	208	227	185	166	2,650	11.4
	2	233	104	163	205	0	0	0	0	0	0	0	0	705	▲ 26.1
	%	9.4	▲ 52.5	▲ 36.3	▲ 22.9										
I 卸売業 (50~55)	30	208	206	160	259	163	153	251	166	123	211	167	167	2,234	2.5
	元	271	141	152	276	146	179	285	180	108	275	225	110	2,348	5.1
	2	250	153	117	262	0	0	0	0	0	0	0	0	782	▲ 6.9
	%	▲ 7.7	8.5	▲ 23.0	▲ 5.1										
小売業 (56~61)	30	342	392	291	318	477	256	391	464	212	389	632	632	4,796	16.4
	元	315	326	315	543	325	304	506	316	283	417	282	267	4,199	▲ 12.4
	2	372	260	221	190	0	0	0	0	0	0	0	0	1,043	▲ 30.4
	%	18.1	▲ 20.2	▲ 29.8	▲ 65.0										
J 金融・保険業 (62~67)	30	25	42	17	11	36	15	11	47	15	13	45	45	322	32.5
	元	10	40	12	13	37	15	10	43	30	6	50	25	291	▲ 9.6
	2	20	42	22	27	0	0	0	0	0	0	0	0	111	48.0
	%	100.0	5.0	83.3	107.7										
M 宿泊業 (75)	30	28	24	25	15	33	28	22	22	27	20	22	22	288	▲ 29.9
	元	21	21	22	30	11	35	24	15	27	4	24	20	254	▲ 11.8
	2		3	7	9	0	0	0	0	0	0	0	0	19	▲ 79.8
	%		▲ 85.7	▲ 68.2	▲ 70.0										
飲食店 持ち帰り・配達飲食サービス (76~77)	30	191	256	128	210	249	143	109	260	118	125	283	283	2,355	8.9
	元	141	259	157	136	202	222	127	159	168	83	139	139	1,932	▲ 18.0
	2	101	78	161	132	0	0	0	0	0	0	0	0	472	▲ 31.9
	%	▲ 28.4	▲ 69.9	2.5	▲ 2.9										
O 教育、学習支援業 (81,82)	30	38	13	22	35	23	22	24	36	36	43	34	34	360	5.9
	元	46	16	30	34	16	18	53	36	38	62	61	27	437	21.4
	2	73	33	26	23	0	0	0	0	0	0	0	0	155	23.0
	%	58.7	106.3	▲ 13.3	▲ 32.4										
P 医療業・保健衛生 (83~84)	30	599	465	524	530	488	485	536	512	477	615	560	560	6,351	0.4
	元	570	514	563	620	507	493	717	568	452	733	605	519	6,861	8.0
	2	537	393	504	513	0	0	0	0	0	0	0	0	1,947	▲ 14.1
	%	▲ 5.8	▲ 23.5	▲ 10.5	▲ 17.3										
社会保険・社会福祉・介護 (85)	30	384	314	363	388	351	365	398	383	388	470	435	435	4,674	4.6
	元	458	371	470	421	470	460	488	468	504	541	499	400	5,550	18.7
	2	438	409	398	398	0	0	0	0	0	0	0	0	1,643	▲ 4.5
	%	▲ 4.4	10.2	▲ 15.3	▲ 5.5										
Q 複合サービス事業 (86,87)	30	14	8	17	7	26	11	16	13	11	35	11	11	180	81.8
	元	17	6	11	13	12	12	7	7	18	18	2	18	141	▲ 21.7
	2	5	6	19	8	0	0	0	0	0	0	0	0	38	▲ 19.1
	%	▲ 70.6	0.0	72.7	▲ 38.5										
R サービス業 (他に分類されないもの) (88~96)	30	572	652	560	726	603	434	1,108	705	418	654	669	669	7,770	6.6
	元	506	594	540	548	533	436	628	536	404	442	520	451	6,138	▲ 21.0
	2	454	402	396	482	0	0	0	0	0	0	0	0	1,734	▲ 20.7
	%	▲ 10.3	▲ 32.3	▲ 26.7	▲ 12.0										
職業紹介・労働者派遣業 (91)	30	249	273	257	371	225	168	714	263	145	245	143	143	3,196	1.9
	元	148	126	178	184	120	169	155	170	133	97	119	140	1,739	▲ 45.6
	2	109	159	129	126	0	0	0	0	0	0	0	0	523	▲ 17.8
	%	▲ 26.4	26.2	▲ 27.5	▲ 31.5										
合 計	30	3466	3,667	3,367	3,588	3,732	3,087	4,014	3,819	2,916	3,751	4,163	4,163	43,733	5.8
	元	3530	3,384	3,601	3,824	3,444	3,423	4,243	3,610	3,135	3,747	3,594	3,093	42,628	▲ 2.5
	2	3327	2,715	2,933	3,223	0	0	0	0	0	0	0	0	12,198	▲ 14.9
	%	▲ 5.8	▲ 19.8	▲ 18.6	▲ 15.7										

※ 合計欄には、表にない産業分も含む。
(農林漁業、鉱業、電気・ガス、不動産・物品賃貸、学術研究・専門技術サービス)

※ %は、前年度と本年度の増減比
※ 合計欄の本年度の増減率は、当該月までの累計比

産業別新規求人状況【パートタイム】

ハローワークかごしま

		4月	5月	6月	7月	8月	9月	10月	11月	12月	1月	2月	3月	合計	増減率
D 建設業	30	17	20	37	22	14	22	15	14	29	19	21	21	251	12.6
	元	24	16	42	21	23	8	21	18	11	10	16	26	236	▲ 6.0
	2	13	22	16	21	0	0	0	0	0	0	0	0	72	▲ 30.1
	%	▲ 45.8	37.5	▲ 61.9	0.0										
E 製造業	30	73	75	126	56	70	68	103	66	60	56	115	115	983	▲ 4.9
	元	92	47	61	47	46	59	77	103	28	36	85	46	727	▲ 26.0
	2	44	70	55	108	0	0	0	0	0	0	0	0	277	12.1
	%	▲ 52.2	48.9	▲ 9.8	129.8										
食料品製造業 (09)	30	40	42	104	34	30	51	66	45	42	30	74	74	632	▲ 18.3
	元	51	29	42	24	27	35	43	82	18	22	64	16	453	▲ 28.3
	2	29	56	44	98	0	0	0	0	0	0	0	0	227	55.5
	%	▲ 43.1	93.1	4.8	308.3										
電子部品・デバイス製造業 (28)	30	1	3		3			4			2	2	2	15	7.1
	元							3			4	4		14	▲ 6.7
	2		2		0	0	0	0	0	0	0	0	0	2	-
	%		#VALUE!												
G 情報通信業 (37~41)	30	28	20	8	22	13	9		18	11	8	9	9	155	▲ 27.6
	元	11	13	25	34	20	27	32	10	21	9	4	24	230	48.4
	2	12	12	27	7	0	0	0	0	0	0	0	0	58	▲ 30.1
	%	9.1	▲ 7.7	8.0	▲ 79.4										
H 運輸業・郵便業 (42~49)	30	28	147	54	31	97	42	85	112	48	42	86	86	858	14.9
	元	40	64	111	37	39	46	81	69	50	75	74	52	738	▲ 14.0
	2	38	104	27	32	0	0	0	0	0	0	0	0	201	▲ 20.2
	%	▲ 5.0	62.5	▲ 75.7	▲ 13.5										
I 卸売業 (50~55)	30	91	33	61	57	56	56	38	57	70	51	94	94	758	▲ 15.7
	元	61	63	65	52	51	73	53	63	61	42	61	44	689	▲ 9.1
	2	43	35	51	43	0	0	0	0	0	0	0	0	172	▲ 28.6
	%	▲ 29.5	▲ 44.4	▲ 21.5	▲ 17.3										
小売業 (56~61)	30	585	645	326	515	811	334	734	813	289	689	945	945	7,631	19.6
	元	535	420	371	1,035	439	444	970	553	306	805	437	296	6,611	▲ 13.4
	2	799	416	315	342	0	0	0	0	0	0	0	0	1,872	▲ 20.7
	%	49.3	▲ 1.0	▲ 15.1	▲ 67.0										
J 金融・保険業 (62~67)	30	7	16	6	3	12	5	11	17	23	11	17	17	145	29.5
	元	11	9	15	14	11	18	19	11	9	24	8	17	166	14.5
	2	9	9	24	4	0	0	0	0	0	0	0	0	46	▲ 6.1
	%	▲ 18.2	0.0	60.0	▲ 71.4										
M 宿泊業 (75)	30	40	17	42	25	36	26	30	28	19	29	28	28	348	2.7
	元	32	25	26	42	27	47	52	33	31	23	32	8	378	8.6
	2	4		3	6	0	0	0	0	0	0	0	0	13	▲ 89.6
	%	▲ 87.5		▲ 88.5	▲ 85.7										
飲食店 持ち帰り・配達飲食サービス (76・77)	30	526	138	292	566	202	248	475	173	260	475	208	208	3,771	▲ 4.4
	元	518	235	247	277	373	331	216	336	130	290	160	126	3,239	▲ 14.1
	2	258	137	101	85	0	0	0	0	0	0	0	0	581	▲ 54.5
	%	▲ 50.2	▲ 41.7	▲ 59.1	▲ 69.3										
O 教育・学習支援業 (81,82)	30	73	65	56	72	53	56	52	66	24	83	91	91	782	0.9
	元	73	85	47	65	47	67	60	76	39	63	89	52	763	▲ 2.4
	2	37	60	61	58	0	0	0	0	0	0	0	0	216	▲ 20.0
	%	▲ 49.3	▲ 29.4	29.8	▲ 10.8										
P 医療業・保健衛生 (83・84)	30	305	240	276	280	222	268	245	255	271	266	319	319	3,266	8.7
	元	291	211	258	287	258	236	327	291	223	248	296	242	3,168	▲ 3.0
	2	219	217	276	188	0	0	0	0	0	0	0	0	900	▲ 14.0
	%	▲ 24.7	2.8	7.0	▲ 34.5										
社会保険・社会福祉・介護 (85)	30	398	283	466	400	326	433	412	391	320	501	454	454	4,838	5.9
	元	446	472	422	456	420	421	491	413	436	434	444	397	5,252	8.6
	2	381	338	444	378	0	0	0	0	0	0	0	0	1,541	▲ 14.2
	%	▲ 14.6	▲ 28.4	5.2	▲ 17.1										
Q 複合サービス事業 (86,87)	30	6	7	11	11	2		174	6	2	10	7	7	243	51.9
	元	9	11	1	13	12	4	12	74	11	5	5	6	163	▲ 32.9
	2	5	12	18	2	0	0	0	0	0	0	0	0	37	8.8
	%	▲ 44.4	9.1	1,700.0	▲ 84.6										
R サービス業 (他に分類されないもの) (88~96)	30	443	492	395	396	364	448	744	544	310	554	461	461	5,612	24.6
	元	754	412	390	534	458	547	652	409	227	209	470	310	5,372	▲ 4.3
	2	224	197	286	273	0	0	0	0	0	0	0	0	980	▲ 53.1
	%	▲ 70.3	▲ 52.2	▲ 26.7	▲ 48.9										
職業紹介・労働者派遣業 (91)	30	92	124	71	39	48	54	250	140	49	144	97	97	1,205	25.7
	元	200	25	73	31	26	196	56	49	29	28	22	95	830	▲ 31.1
	2	74	19	77	69	0	0	0	0	0	0	0	0	239	▲ 27.4
	%	▲ 63.0	▲ 24.0	5.5	122.6										
合 計	30	2931	2,405	2,294	2,704	2,715	2,198	3,301	2,781	1,999	3,261	3,175	3,175	32,939	11.0
	元	3141	2,311	2,281	3,058	2,435	2,506	3,313	2,646	2,157	2,491	2,443	1,815	30,597	▲ 7.1
	2	2255	1,734	1,879	1,711	0	0	0	0	0	0	0	0	7,579	▲ 29.8
	%	▲ 28.2	▲ 25.0	▲ 17.6	▲ 44.0										

※ 合計欄には、表にない産業分も含む。
(農林漁業、鉱業、電気・ガス、不動産・物品賃貸、学術研究・専門技術サービス)

※ %は、前年度と本年度の増減比
※ 合計欄の本年度の増減率は、当該月までの累計比

職業別求人・求職状況(有効・常用)

ハローワークかごしま

(パート含)

2020年7月	有 効 求 職					有 効 求 人			有 効 求人倍率
	性 計	男	女	前年同月	前年比(%)	計	前年同月	前年比(%)	
職 業 計	11,787	4,650	7,129	11,861	▲ 0.6	12,561	16,228	▲ 22.6	1.07
管理的職業	21	18	3	26	▲ 19.2	53	61	▲ 13.1	2.52
専門的・技術的職業	1,964	660	1,302	2,096	▲ 6.3	3,184	3,525	▲ 9.7	1.62
開発技術者	26	26		30	▲ 13.3	50	59	▲ 15.3	1.92
製造技術者	118	76	42	116	1.7	68	65	4.6	0.58
建築・土木技術者等	71	67	4	92	▲ 22.8	393	413	▲ 4.8	5.54
情報処理・通信技術者	123	106	17	90	36.7	191	221	▲ 13.6	1.55
その他の技術者	9	8	1	2	350.0	15	6	150.0	1.67
医師、薬剤師等	44	15	29	41	7.3	93	87	6.9	2.11
保健師、看護師等	593	25	568	585	1.4	834	854	▲ 2.3	1.41
医療技術者	127	60	65	184	▲ 31.0	284	351	▲ 19.1	2.24
その他の保健医療	137	43	94	172	▲ 20.3	191	269	▲ 29.0	1.39
社会福祉の専門的職業	344	56	288	369	▲ 6.8	824	917	▲ 10.1	2.40
美術家、デザイナー等	132	64	68	131	0.8	65	100	▲ 35.0	0.49
その他の専門的職業	240	114	126	284	▲ 15.5	176	183	▲ 3.8	0.73
事務的職業	3,539	780	2,759	3,951	▲ 10.4	1,374	1,847	▲ 25.6	0.39
一般事務員	3,122	582	2,540	3,475	▲ 10.2	1,050	1,401	▲ 25.1	0.34
会計事務員	174	77	97	174	±0	119	151	▲ 21.2	0.68
生産関連事務員	34	22	12	24	41.7	46	74	▲ 37.8	1.35
営業・販売関連事務員	146	64	82	206	▲ 29.1	106	150	▲ 29.3	0.73
外勤事務員	1	1		1	±0	7	8	▲ 12.5	7.00
運輸・郵便事務	11	10	1	5	120.0	10	27	▲ 63.0	0.91
事務用機器操作の職業	51	24	27	66	▲ 22.7	36	36	±0	0.71
販売の職業	862	388	474	936	▲ 7.9	1,700	2,568	▲ 33.8	1.97
商品販売の職業	525	106	419	497	5.6	1,080	1,880	▲ 42.6	2.06
販売類似の職業	23	15	8	21	9.5	15	26	▲ 42.3	0.65
営業の職業	314	267	47	418	▲ 24.9	605	662	▲ 8.6	1.93
サービスの職業	1,580	504	1,076	1,398	13.0	2,871	3,833	▲ 25.1	1.82
家庭生活支援サービス	4		4	3	33.3	3	6	▲ 50.0	0.75
介護サービスの職業	459	140	319	457	0.4	1,227	1,300	▲ 5.6	2.67
保健医療サービス	93	9	84	103	▲ 9.7	253	288	▲ 12.2	2.72
生活衛生サービス	93	7	86	77	20.8	174	200	▲ 13.0	1.87
飲食物調理の職業	431	180	251	317	36.0	814	1,199	▲ 32.1	1.89
接客・給仕の職業	283	87	196	234	20.9	215	607	▲ 64.6	0.76
居住施設・ビルの管理	71	64	7	76	▲ 6.6	40	34	17.6	0.56
その他のサービス	146	17	129	131	11.5	145	199	▲ 27.1	0.99
保安の職業	39	38	1	53	▲ 26.4	309	326	▲ 5.2	7.92
農林漁業の職業	45	36	9	40	12.5	69	75	▲ 8.0	1.53

職業別求人・求職状況(有効・常用)

ハローワークかごしま

(パート含)

2020年7月	有 効 求 職					有 効 求 人			有 効 求人倍率
	性 計	男	女	前年同月	前年比 (%)	計	前年同月	前年比 (%)	
生産工程の職業	436	282	154	473	▲ 7.8	791	1,166	▲ 32.2	1.81
生産設備（金属）	5	3	2	4	25.0	3	9	▲ 66.7	0.60
生産設備（金属除く）	4	4		9	▲ 55.6		14	-	-
生産設備（機械）	4	4		6	▲ 33.3	10	10	±0	2.50
金属材料製造等	44	40	4	42	4.8	67	81	▲ 17.3	1.52
製品製造・加工処理	185	80	105	207	▲ 10.6	360	551	▲ 34.7	1.95
機械組立の職業	49	41	8	43	14.0	44	92	▲ 52.2	0.90
機械整備・修理の職業	45	44	1	76	▲ 40.8	196	224	▲ 12.5	4.36
製品検査（金属）	2	2		3	▲ 33.3	1	7	▲ 85.7	0.50
製品検査（金属除く）	1	1		4	▲ 75.0	6	3	100.0	6.00
機械検査の職業	8	7	1	7	14.3	31	96	▲ 67.7	3.88
生産関連・生産類似	89	56	33	72	23.6	73	79	▲ 7.6	0.82
輸送・機械運転の職業	244	241	3	242	0.8	528	711	▲ 25.7	2.16
鉄道運転の職業					-			-	-
自動車運転の職業	185	182	3	181	2.2	445	624	▲ 28.7	2.41
船舶・航空機運転					-			-	-
その他の輸送の職業	9	9		12	▲ 25.0	14	14	±0	1.56
定置・建設機械運転	50	50		49	2.0	69	73	▲ 5.5	1.38
建設・採掘の職業	149	142	7	143	4.2	615	567	8.5	4.13
建設躯体工事の職業	6	6		11	▲ 45.5	144	98	46.9	24.00
建設の職業	46	43	3	36	27.8	156	167	▲ 6.6	3.39
電気工事の職業	51	49	2	58	▲ 12.1	108	102	5.9	2.12
土木の職業	46	44	2	34	35.3	207	199	4.0	4.50
採掘の職業				4	-		1	-	-
運搬・清掃等の職業	1,342	785	556	2,212	▲ 39.3	1,067	1,549	▲ 31.1	0.80
運搬の職業	251	225	26	254	▲ 1.2	332	496	▲ 33.1	1.32
清掃の職業	244	103	141	229	6.6	475	563	▲ 15.6	1.95
包装の職業	25	3	22	27	▲ 7.4	39	43	▲ 9.3	1.56
その他の運搬等の職業	822	454	367	1,702	▲ 51.7	221	447	▲ 50.6	0.27
分類不能の職業	1,566	776	785	291	438.1			-	-

障害者の職業紹介状況

ハローワークかごしま

1 職業紹介・登録状況

	合 計	身体障害者		知的障害者		精神障害者	その他障害者
			重 度		重 度		
新規求職申込件数	123	26	7	35	1	58	4
45歳以上	45	17	4	3	1	23	2
紹介件数	110	25	7	8	1	67	10
就職件数	49	11	6	9	1	25	4
45歳以上	12	6	4	1		4	1
新規登録者	60	14	4	29		16	1
45歳以上	12	8	2			4	

2 登録者の状況(期末現在)

		合 計		男	女	計のうち重度		重複部位を 含む延人数
			45歳以上				45歳以上	
有効中の者	合計	1,663	809	971	690	280	171	*
	身体	568	411	338	229	249	163	*
	知的	216	31	133	82	31	*	253
	精神	773	332	436	337	*		*
	その他	106	*	64	42	*		29
就業中の者	合計	3,339	1,541	2,045	1,288	787	433	*
	身体	1,412	982	895	515	628	401	*
	知的	755	107	501	253	159	*	796
	精神	1,029	411	582	444	*		*
	その他	143	*	67	76	*		58
保留中の者	合計	354	185	166	188	66	39	*
	身体	104	75	58	46	58	38	*
	知的	56	10	23	33	8	*	61
	精神	174	94	74	100	*		*
	その他	20	*	11	9	*		8

3 産業別就職状況

	身体障害者		知的障害者		精神障害者	その他障害者
		重度		重度		
農、林、漁業						
鉱業、採石業等						
建設業	1	1	1		1	
製造業	2	1			1	
電気・ガス・水道					1	
情報通信業	2				1	
運輸業	1	1			2	
卸売・小売業	2				2	
金融・保険業						1
不動産業						
学術研究、専門・技術サービス業						1
飲食店、宿泊業			1			
生活関連サービス・娯楽業						
教育、学習支援業						
医療、福祉	2	2	4	1	14	2
複合サービス事業						
サービス業	1	1	2		3	
その他			1			

4 職業別・規模別就職状況

	身体障害者		知的障害者		精神障害者	その他障害者
		重度		重度		
管理・専門・技術的					4	1
事務的	4	2	2		6	1
販 売	2	1			3	
サービス	1	1	1		5	2
保 安						
農林・漁業						
生産工程	3	1	1		2	
輸送・機械運転						
建設・採掘					1	
運搬・清掃・包装等	1	1	5	1	4	
その他の職業						
就労継続支援A型事業所	1	1	1		11	1
49人以下	3	2	1		13	2
50～99人			2		6	1
100～299人	4	2	2	1	5	
300～499人	2		1			
500～999人						
1000人以上	2	2	3		1	1

正社員求人の割合（対全数）

ハローワークかごしま

	新規求人			構成比		充足数			構成比		充足率		
	計	正社員	非正社員	正社員	非正社員	計	正社員	非正社員	正社員	非正社員	計	正社員	非正社員
2009年度計	37,529	15,561	21,968	41.5%	58.5%	15,531	6,224	9,307	40.1%	59.9%	41.4%	40.0%	42.4%
2010年度計	43,967	16,940	27,027	38.5%	61.5%	16,364	6,428	9,936	39.3%	60.7%	37.2%	37.9%	36.8%
2011年度計	48,256	18,762	29,494	38.9%	61.1%	16,347	6,917	9,430	42.3%	57.7%	33.9%	36.9%	32.0%
2012年度計	56,417	20,408	36,009	36.2%	63.8%	16,629	7,054	9,575	42.4%	57.6%	29.5%	34.6%	26.6%
2013年度計	56,738	20,984	35,754	37.0%	63.0%	16,407	7,160	9,247	43.6%	56.4%	28.9%	34.1%	25.9%
2014年度計	62,631	22,162	40,469	35.4%	64.6%	15,680	6,902	8,778	44.0%	56.0%	25.0%	31.1%	21.7%
2015年度計	65,054	23,877	41,177	36.7%	63.3%	14,715	6,849	7,866	46.5%	53.0%	22.6%	28.7%	19.1%
2016年度計	59,784	23,969	35,815	40.1%	59.9%	12,315	5,885	6,430	47.8%	52.2%	20.6%	24.6%	15.5%
2017年度計	71,001	29,752	41,249	41.9%	58.1%	13,037	6,341	6,696	48.6%	51.4%	18.4%	21.3%	16.2%
2018年度計	74,991	30,664	44,327	40.9%	59.1%	12,713	5,993	6,720	47.1%	52.9%	17.0%	19.5%	15.2%
2019年度計	73,225	31,909	41,316	43.6%	56.4%	11,259	5,597	5,662	49.7%	50.3%	15.4%	17.5%	13.7%
2018年 04月	6,397	2,396	4,001	37.5%	62.5%	1,221	550	671	45.0%	55.0%	19.1%	23.0%	16.8%
2018年 05月	6,072	2,564	3,508	42.2%	57.8%	1,235	548	687	44.4%	55.6%	20.3%	21.4%	19.6%
2018年 06月	5,661	2,511	3,150	44.4%	55.6%	1,112	517	595	46.5%	53.5%	19.6%	20.6%	18.9%
2018年 07月	6,292	2,540	3,752	40.4%	59.6%	975	489	486	50.2%	49.8%	15.5%	19.3%	13.0%
2018年 08月	6,447	2,622	3,825	40.7%	59.3%	922	485	437	52.6%	47.4%	14.3%	18.5%	11.4%
2018年 09月	5,285	2,422	2,863	45.8%	54.2%	968	473	495	48.9%	51.1%	18.3%	19.5%	17.3%
2018年 10月	7,315	2,536	4,779	34.7%	65.3%	1,088	510	578	46.9%	53.1%	14.9%	20.1%	12.1%
2018年 11月	6,600	2,611	3,989	39.6%	60.4%	936	474	462	50.6%	49.4%	14.2%	18.2%	11.6%
2018年 12月	4,915	2,247	2,668	45.7%	54.3%	839	422	417	50.3%	49.7%	17.1%	18.8%	15.6%
2019年 01月	7,012	2,701	4,311	38.5%	61.5%	824	415	409	50.4%	49.6%	11.8%	15.4%	9.5%
2019年 02月	7,338	2,903	4,435	39.6%	60.4%	1,161	526	635	45.3%	54.7%	15.8%	18.1%	14.3%
2019年 03月	5,657	2,611	3,046	46.2%	53.8%	1,432	584	848	40.8%	59.2%	25.3%	22.4%	27.8%
2018年度計	74,991	30,664	44,327	40.9%	59.1%	12,713	5,993	6,720	47.1%	52.9%	17.0%	19.5%	15.2%
2019年 04月	6,671	2,696	3,975	40.4%	59.6%	1,110	540	570	48.6%	51.4%	16.6%	20.0%	14.3%
2019年 05月	5,695	2,185	3,510	38.4%	61.6%	1,101	540	561	49.0%	51.0%	19.3%	24.7%	16.0%
2019年 06月	5,882	2,813	3,069	47.8%	52.2%	1,006	463	543	46.0%	54.0%	17.1%	16.5%	17.7%
2019年 07月	6,882	2,713	4,169	39.4%	60.6%	930	467	463	50.2%	49.8%	13.5%	17.2%	11.1%
2019年 08月	5,879	2,593	3,286	44.1%	55.9%	823	433	390	52.6%	47.4%	14.0%	16.7%	11.9%
2019年 09月	5,929	2,706	3,223	45.6%	54.4%	921	475	446	51.6%	48.4%	15.5%	17.6%	13.8%
2019年 10月	7,556	3,197	4,359	42.3%	57.7%	1,021	504	517	49.4%	50.6%	13.5%	15.8%	11.9%
2019年 11月	6,256	2,731	3,525	43.7%	56.3%	845	422	423	49.9%	50.1%	13.5%	15.5%	12.0%
2019年 12月	5,292	2,482	2,810	46.9%	53.1%	809	416	393	51.4%	48.6%	15.3%	16.8%	14.0%
2020年 01月	6,238	2,790	3,448	44.7%	55.3%	684	373	311	54.5%	45.5%	11.0%	13.4%	9.0%
2020年 02月	6,037	2,685	3,352	44.5%	55.5%	841	420	421	49.9%	50.1%	13.9%	15.6%	12.6%
2020年 03月	4,908	2,318	2,590	47.2%	52.8%	1,168	544	624	46.6%	53.4%	23.8%	23.5%	24.1%
2019年度計	73,225	31,909	41,316	43.6%	56.4%	11,259	5,597	5,662	49.7%	50.3%	15.4%	17.5%	13.7%
2020年 04月	5,582	2,461	3,121	44.1%	55.9%	891	443	448	49.7%	50.3%	16.0%	18.0%	14.4%
2020年 05月	4,449	2,072	2,377	46.6%	53.4%	774	389	385	50.3%	49.7%	17.4%	18.8%	16.2%
2020年 06月	4,812	2,312	2,500	48.0%	52.0%	946	419	527	44.3%	55.7%	19.7%	18.1%	21.1%
2020年 07月	4,934	2,544	2,390	51.6%	48.4%	774	356	418	46.0%	54.0%	15.7%	14.0%	17.5%
2020年 08月													
2020年 09月													
2020年 10月													
2020年 11月													
2020年 12月													
2021年 01月													
2021年 02月													
2021年 03月													
2020年度計	19,777	9,389	10,388	47.5%	52.5%	3,385	1,607	1,778	47.5%	52.5%	17.1%	17.1%	17.1%

令和2年度 新規高等学校卒業者の産業別求人受理状況

ハローワークかごしま

	6月		7月		8月		9月		増減数	増減率
	元年度	2年度	元年度	2年度	元年度	2年度	元年度	2年度		
合 計	1,910	1,497	2,315	1,987					▲ 328	-14.2%
A,B 農・林・漁業 (01～04)	13	10	13	22					9	69.2%
C 鉱業, 採石業, 砂利採取業 (05)		0		0					0	—
D 建 設 業 (06～08)	284	275	340	337					▲ 3	-0.9%
E 製 造 業 (09～32)	199	175	270	190					▲ 80	-29.6%
食料品製造業 (09)	86	70	142	70					▲ 72	-50.7%
飲料・たばこ・飼料製造業 (10)	14	12	14	20					6	42.9%
繊維工業 (11)	2	0	4	2					▲ 2	-50.0%
木材・木製品製造業 (12)	1	3	2	3					1	50.0%
家具・装備品製造業 (13)	2	2	7	3					▲ 4	-57.1%
パルプ・紙・紙加工品製造業 (14)	6	2	6	2					▲ 4	-66.7%
印刷・同関連業 (15)	16	15	16	16					0	0.0%
化学工業 (16)	1	1	1	1					0	0.0%
石油製品・石炭製品製造業 (17)		0		0					0	—
プラスチック製品製造業 (18)		0	1	0					▲ 1	-100.0%
ゴム製品製造業 (19)		0		0					0	—
窯業・土石製品製造業 (21)	31	31	33	33					0	0.0%
鉄鋼業 (22)		0		0					0	—
非鉄金属製造業 (23)		0		0					0	—
金属製品製造業 (24)	4	4	5	5					0	0.0%
はん用機械器具製造業 (25)	23	23	23	23					0	0.0%
生産用機械器具製造業 (26)	3	0	3	0					▲ 3	-100.0%
業務用機械器具製造業 (27)	1	1	1	1					0	0.0%
電子部品・デバイス・電子回路製造業 (28)	3	3	3	3					0	0.0%
電気機械器具製造業 (29)		2	2	2					0	0.0%
情報通信機械器具製造業 (30)		0		0					0	—
輸送用機械器具製造業 (31)	6	6	6	6					0	0.0%
その他の製造業 (20,32)		0	1	0					▲ 1	-100.0%
F 電気・ガス・熱供給・水道業 (33～36)	1	5	1	5					4	400.0%
G 情報通信業 (37～41)	20	31	20	33					13	65.0%
H 運輸業, 郵便業 (42～49)	229	93	237	150					▲ 87	-36.7%
I 卸売業, 小売業 (50～61)	462	341	529	415					▲ 114	-21.6%
卸売業 (50～55)	120	93	143	112					▲ 31	-21.7%
小売業 (56～61)	342	248	386	303					▲ 83	-21.5%
L 金融業, 保険業 (62～67)	26	32	99	92					▲ 7	-7.1%
K 不動産業, 物品賃貸業 (68～70)	67	44	80	65					▲ 15	-18.8%
L 学術研究, 専門・技術サービス業 (71～74)	49	43	56	51					▲ 5	-8.9%
M 宿泊業, 飲食サービス業 (75～77)	164	107	172	201					29	16.9%
宿泊業 (75)	76	65	78	97					19	24.4%
飲食サービス業 (76,77)	88	42	94	104					10	10.6%
N 生活関連サービス業, 娯楽業 (78～80)	68	63	86	71					▲ 15	-17.4%
O 教育, 学習支援業 (81,82)	1	2	1	2					1	100.0%
P 医療, 福祉 (83～85)	170	173	222	205					▲ 17	-7.7%
Q 複合サービス事業 (86,87)	3	16	15	17					2	13.3%
R サービス業(他に分類されないもの) (88～96)	154	87	174	131					▲ 43	-24.7%
S,T 公務, その他 (97～99)		0		0					0	—