

かごしま



目次

1 雇用失業情勢	1～3
2 一般職業紹介状況(パートタイムを含む).....	4
3 一般職業紹介状況(パートタイムを除く).....	5
4 一般職業紹介状況諸比率	6
5 全国求人倍率及び完全失業率	6
6 パートタイム関係職業紹介状況	7
7 中高年齢者職業紹介状況	8
8 新規求人の産業別・規模別状況	9
9 雇用保険適用状況	10
10 雇用保険給付状況	11～12
11 用語の説明	13～14
12 ハローワーク・公共職業安定所一覧表	15

1.雇用失業情勢(令和2年7月分)

【県内経済の動き】

最近の県内景況は、投資関連に持ち直しの動きがみられ、生産活動が一進一退となっているものの、雇用情勢が弱含み、消費関連が低下しているほか、観光関連が悪化するなど、全体として極めて弱まっている。

(R2・7・31 「県内景況」: ㈱九州経済研究所)

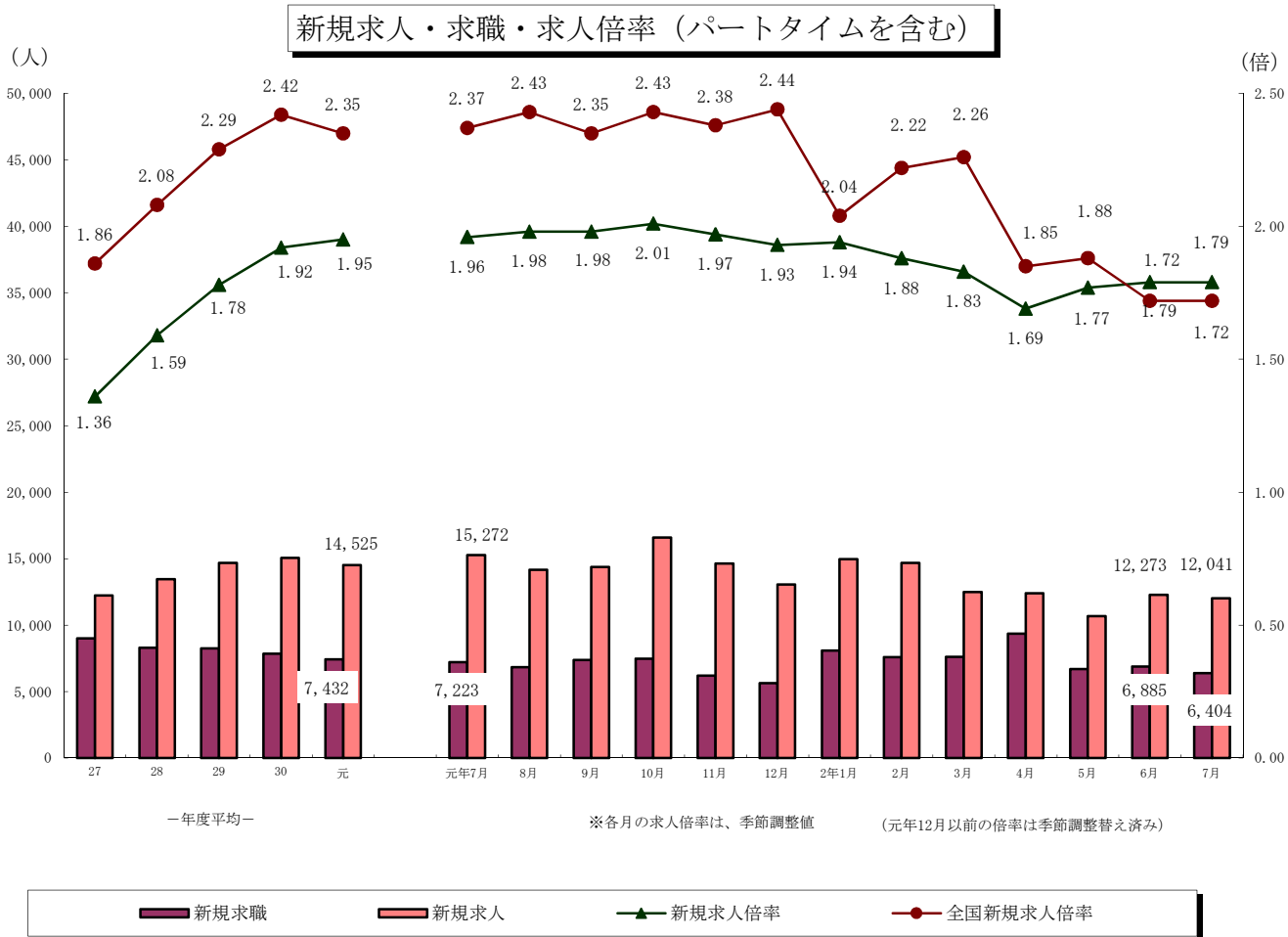
【労働市場の動き】

(求人動き)

7月の**新規求人数**(パートを含む、原数値)は12,041人と、前年同月に比べ21.2%減と7ヶ月連続の減少となった。

7月の新規求人数(同)を産業別に前年同月比で見ると、【建設業】(14.7%増)は3ヶ月ぶりの増加しましたが、【製造業】(16.6%減)は10ヶ月連続の減少、【運輸業、郵便業】(12.5%減)は8ヶ月連続の減少、【卸売業、小売業】(46.3%減)は3ヶ月連続の減少、【宿泊業、飲食サービス業】(52.6%減)は10ヶ月連続の減少、【医療、福祉】(16.6%減)は7ヶ月連続の減少、【サービス業】(22.3%減)は10ヶ月連続の減少となった。

7月の**有効求人数**(パートを含む、原数値)は32,289人と、前年同月に比べ21.2%減と7ヶ月連続の減少となった。



(求職の動き)

7月の新規求職者数(パートを含む、原数値)は6,404人と、前年同月に比べ11.3%減と7ヶ月連続の減少となった。

新規常用求職者について態様別に前年同月比でみると、**在職求職者**(14.1%減)は7ヶ月連続の減少、

離職求職者(8.6%減)は2ヶ月ぶりの減少、**無業求職者**(16.5%減)は10ヶ月連続の減少となった。

離職求職者の内訳をみると、**事業主都合離職者**(6.4%増)は4ヶ月連続の増加、

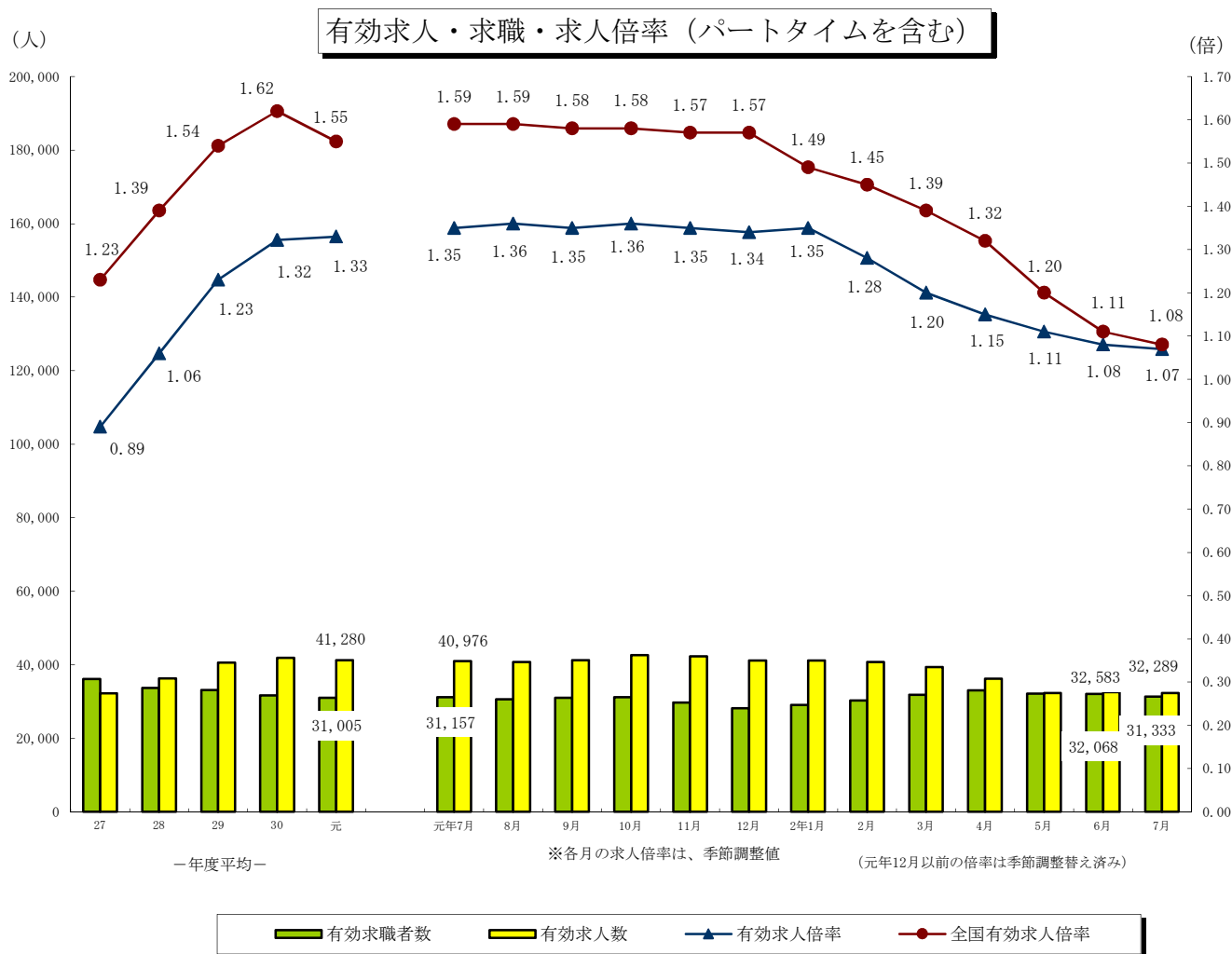
自己都合離職者(12.4%減)は7ヶ月連続の減少となった。

7月の**受給資格決定件数**は1,744件と前年同月比6.6%減と2ヶ月ぶりの減少となった。

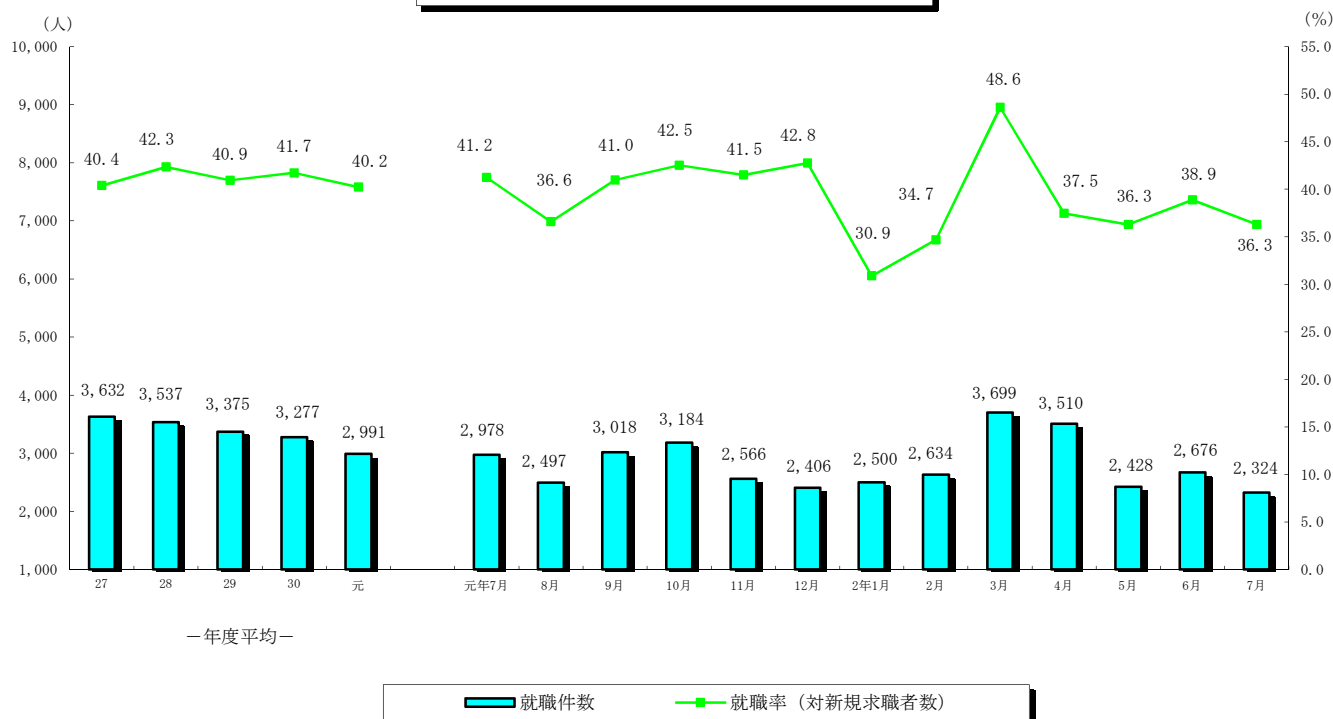
また、**受給者実人員**は7,238人と前年同月比5.8%増と2ヶ月連続の増加となった。

7月の**有効求職者数**(パートを含む、原数値)は31,333人と、前年同月に比べ0.6%増と7ヶ月ぶりの増加となった。

7月の**有効求人倍率**(季節調整値)は1.07倍となり、前月より0.01ポイント減となった。



就職者の推移（パートタイムを含む）



（就職の動き）

7月の**就職件数**（パートを含む）は2,324人と、前年同月に比べ22.0%減と10ヶ月連続の減少となった。

これを産業別常用就職件数で前年同月比をみると、**建設業**（28.9%減・50人減少）、**製造業**（20.1%減・61人減少）、**運輸業、郵便業**（36.6%減・45人減）、**卸売業、小売業**（29.6%減・120人減少）、**宿泊、飲食サービス業**（41.7%減・63人減少）、**医療、福祉**（15.8%減・146人減少）、**サービス業**（21.8%減・51人減少）となった。

（パートタイムの動き）

パートタイムの**新規求人数**は、4,240人と前年同月比33.3%の減少、**月間有効求人数**は、11,550人と27.9%の減少となった。**新規求職者数**は、2,322人と9.9%の減少、**月間有効求職者数**は、12,511人と0.4%の増加となった。

求人倍率(原数値)は**新規**が1.83倍（前年同月2.46倍）、**有効**は0.92倍（前年同月1.29倍）となった。

就職件数は1,005件と前年同月比19.7%の減少となった。

（雇用保険の動き）

適用事業所数は、30,675事業所、被保険者全数は、463,979人となった。被保険者全数（産業分類不能を除く）の状況を産業別にみると、前年同月比**第1次産業**は9,216と2.5%増、**第2次産業**は102,491人と1.1%減、**第3次産業**は352,272人と0.6%増となった。

また、被保険者全数に占める割合を産業別にみると、**第1次産業**が2.0%、**第2次産業**が22.1%、**第3次産業**が75.9%となった。

資格取得者数は6,291人と前年同月比で13.3%減、**資格喪失者数**は5,616人と9.1%減となった。

一般受給資格決定件数は1,744件と前年同月比6.6%の減少、**受給者実人員(基本手当)**は7,597人と8.9%増加となった。

2. 一般職業紹介状況

(新規学卒を除き、パートタイムを含む全数)

	新規求職申込件数		月間有効求職者数		紹介件数			就職件数				新規求人全数	月間有効求人全数	充足数	
	全数	うち男	全数	うち男	全数	うち男	うち ④受給者	全数	うち男	うち 県外就職	うち ④受給者				
26年度平均	9,341	3,830	37,705	16,600	12,671	5,854	2,747	3,759	1,519	254	884	11,548	29,493	3,649	
27 "	8,992	3,690	36,098	15,916	11,480	5,312	2,418	3,632	1,480	278	865	12,244	32,231	3,499	
28 "	8,355	3,359	33,910	14,787	10,148	4,570	2,101	3,537	1,419	253	845	13,305	35,974	3,429	
29 "	8,246	3,292	33,052	14,241	9,193	4,100	1,907	3,375	1,342	253	832	14,686	40,572	3,254	
30 "	7,856	3,105	31,686	13,395	8,387	3,692	1,807	3,277	1,267	247	829	15,055	41,923	3,151	
元 "	7,432	2,938	31,005	13,255	7,538	3,288	1,702	2,991	1,145	188	791	14,525	41,280	2,911	
31年 7月	7,223	2,922	31,157	13,346	7,508	3,402	1,864	2,978	1,178	224	826	15,272	40,976	2,854	
8月	6,827	2,650	30,610	13,030	6,897	2,984	1,600	2,497	1,000	171	726	14,165	40,727	2,415	
9月	7,363	2,866	30,963	13,076	7,846	3,402	1,909	3,018	1,176	179	856	14,374	41,257	2,944	
10月	7,487	3,060	31,159	13,355	8,395	3,830	1,912	3,184	1,243	215	872	16,602	42,620	3,075	
11月	6,186	2,442	29,749	12,754	6,728	3,074	1,605	2,566	1,054	165	713	14,636	42,268	2,487	
12月	5,626	2,211	28,211	12,157	5,565	2,558	1,290	2,406	935	161	674	13,047	41,153	2,333	
2年 1月	8,097	3,165	29,051	12,535	7,057	3,028	1,421	2,500	923	129	613	14,966	41,204	2,448	
2月	7,600	2,872	30,325	12,903	8,326	3,325	1,581	2,634	979	159	672	14,668	40,714	2,611	
3月	7,610	3,066	31,866	13,583	8,053	3,384	1,606	3,699	1,324	191	829	12,501	39,401	3,679	
4月	9,369	3,912	33,018	14,325	7,040	3,030	1,464	3,510	1,290	205	739	12,393	36,172	3,411	
元年 5月	6,692	2,640	32,174	14,038	5,993	2,537	1,406	2,428	882	159	664	10,665	32,297	2,366	
6月	6,885	2,792	32,068	14,083	6,958	2,984	1,798	2,676	977	168	814	12,273	32,583	2,630	
7月	6,404	2,614	31,333	13,646	6,287	2,865	1,673	2,324	901	141	690	12,041	32,289	2,271	
前月比	▲ 7.0	▲ 6.4	▲ 2.3	▲ 3.1	▲ 9.6	▲ 4.0	▲ 7.0	▲ 13.2	▲ 7.8	▲ 16.1	▲ 15.2	▲ 1.9	▲ 0.9	▲ 13.7	
前年同月比	▲ 11.3	▲ 10.5	0.6	2.2	▲ 16.3	▲ 15.8	▲ 10.2	▲ 22.0	▲ 23.5	▲ 37.1	▲ 16.5	▲ 21.2	▲ 21.2	▲ 20.4	
安定所別 7月分	鹿児島	2,464	928	11,860	4,674	2,217	926	619	667	236	33	194	4,934	13,342	774
	熊毛	129	49	777	389	83	53	22	38	13	4	14	194	544	37
	川内	420	172	1,974	895	465	192	87	191	63	10	47	795	2,179	156
	宮之城	96	46	437	224	100	56	33	36	18	1	13	219	571	30
	鹿屋	611	240	2,726	1,187	664	365	214	270	113	8	85	1,081	3,138	271
	国分	851	357	4,166	1,827	995	420	250	363	133	23	111	1,435	3,809	314
	大口	116	58	747	382	102	49	36	60	28	6	22	224	623	56
	加世田	305	128	1,531	720	315	144	83	122	52	4	41	533	1,357	105
	伊集院	267	123	1,559	703	242	129	73	106	45	5	36	576	1,259	107
	大隅	263	115	1,280	557	309	162	76	132	52	28	35	513	1,523	103
	出水	377	170	1,551	694	353	160	82	147	64	10	40	828	1,928	135
	名瀬	331	153	1,731	890	261	118	62	116	51	3	36	379	1,207	112
	指宿	174	75	994	504	181	91	36	76	33	6	16	330	809	71

3. 一般職業紹介状況 (新規学卒, パートタイムを除く全数)

	新規求職申込件数		月間有効求職者数		紹介件数			就職件数				新規求人数	月間有効人数	充足数	
	全数	うち男	全数	うち男	全数	うち男	うち(保)受給者	全数	うち男	うち県外就職	うち(保)受給者				
26年度平均	6,324	3,363	25,033	14,135	8,517	4,827	2,093	2,264	1,515	169	633	6,698	17,138	2,204	
27 "	6,042	3,200	23,533	13,293	7,684	4,309	1,842	2,183	1,153	180	623	7,057	18,554	2,107	
28 "	5,519	2,869	21,659	12,066	6,759	3,692	1,605	2,099	1,094	155	608	7,728	21,032	2,048	
29 "	5,321	2,757	20,466	11,309	6,021	3,280	1,412	2,006	1,033	161	594	8,713	24,191	1,943	
30 "	4,953	2,528	19,135	10,414	5,354	2,861	1,331	1,887	959	146	583	8,886	25,066	1,829	
元 "	4,671	2,359	18,599	10,097	4,758	2,523	1,264	1,709	853	121	568	8,690	24,954	1,665	
31年 7月	4,645	2,371	18,702	10,234	4,999	2,683	1,402	1,727	890	127	593	8,918	24,959	1,682	
8月	4,400	2,165	18,504	10,022	4,544	2,412	1,207	1,581	798	112	537	8,861	25,148	1,541	
9月	4,551	2,293	18,498	9,996	5,017	2,645	1,438	1,777	894	108	604	8,711	25,270	1,747	
10月	4,731	2,454	18,631	10,166	5,211	2,917	1,399	1,826	923	122	650	9,668	25,931	1,790	
11月	3,871	1,990	17,720	9,708	4,299	2,355	1,185	1,502	796	108	506	8,684	25,461	1,458	
12月	3,658	1,839	17,036	9,316	3,506	1,933	943	1,432	732	116	476	7,962	24,825	1,381	
2年 1月	5,176	2,563	17,652	9,609	4,438	2,293	1,063	1,388	679	87	444	8,861	24,889	1,354	
2月	4,718	2,273	18,387	9,821	4,742	2,292	1,123	1,483	727	102	476	8,650	24,512	1,471	
3月	4,851	2,465	19,357	10,299	4,973	2,512	1,138	1,957	893	126	589	7,754	23,815	1,950	
4月	5,601	2,879	19,725	10,628	4,438	2,309	1,065	2,069	969	128	530	7,853	22,673	2,019	
元年 5月	4,066	2,099	19,030	10,410	3,693	1,930	1,026	1,373	658	92	476	6,735	20,666	1,358	
6月	4,315	2,250	18,901	10,426	4,401	2,323	1,317	1,500	737	106	567	7,527	20,675	1,481	
7月	4,082	2,132	18,822	10,348	4,064	2,242	1,190	1,319	681	86	468	7,801	20,739	1,296	
前月比	▲ 5.4	▲ 5.2	▲ 0.4	▲ 0.7	▲ 7.7	▲ 3.5	▲ 9.6	▲ 12.1	▲ 7.6	▲ 18.9	▲ 17.5	3.6	0.3	▲ 12.5	
前年同月比	▲ 12.1	▲ 10.1	0.6	1.1	▲ 18.7	▲ 16.4	▲ 15.1	▲ 23.6	▲ 23.5	▲ 32.3	▲ 21.1	▲ 12.5	▲ 16.9	▲ 22.9	
安定所別 7月分	鹿児島	1,667	775	7,572	3,665	1,556	752	468	395	188	25	133	3,223	8,424	441
	熊毛	82	40	470	291	50	42	15	20	10	1	9	103	322	20
	川内	247	128	1,123	642	291	154	53	110	46	6	30	430	1,303	78
	宮之城	67	36	257	157	65	41	26	17	12	1	9	151	360	16
	鹿屋	365	205	1,582	921	441	291	154	156	85	6	61	739	2,076	164
	国分	552	295	2,481	1,404	661	339	178	225	105	14	77	900	2,416	191
	大口	77	50	433	295	66	38	28	34	20	4	15	137	408	34
	加世田	171	107	868	545	174	106	60	65	39	2	28	342	879	60
	伊集院	165	104	863	495	159	107	49	62	36	4	23	458	906	68
	大隅	173	96	748	429	194	128	51	74	41	17	23	368	1,089	62
	出水	216	127	842	499	165	93	50	71	44	3	26	508	1,284	73
	名瀬	202	118	995	630	135	80	36	50	33	2	23	218	729	47
	指宿	98	51	588	375	107	71	22	40	22	1	11	224	543	42

4. 一般職業紹介状況諸比率

(パートタイムを含む)

	求人倍率 (原数値)		求人倍率 (季節調整値)		就職率 (対新規 求職)	ⓑ就職率 対受給者	充足率 (対新規 求人)	
	新規	有効	新規	有効				
26年度平均	1.24	0.78	-	-	40.2	10.7	31.6	
27 "	1.36	0.89	-	-	40.4	11.4	28.6	
28 "	1.59	1.06	-	-	42.3	12.3	25.8	
29 "	1.78	1.23	-	-	40.9	13.0	22.2	
30 "	1.92	1.32	-	-	41.7	13.0	20.9	
元 "	1.95	1.33	-	-	40.2	12.5	20.0	
31年 7月	2.11	1.32	1.96	1.35	41.2	11.8	18.7	
8月	2.07	1.33	1.98	1.36	36.6	10.4	17.0	
9月	1.95	1.33	1.98	1.35	41.0	12.4	20.5	
10月	2.22	1.37	2.01	1.36	42.5	12.9	18.5	
11月	2.37	1.42	1.97	1.35	41.5	11.7	17.0	
12月	2.32	1.46	1.93	1.34	42.8	10.9	17.9	
2年 1月	1.85	1.42	1.94	1.35	30.9	10.3	16.4	
2月	1.93	1.34	1.88	1.28	34.7	11.9	17.8	
3月	1.64	1.24	1.83	1.20	48.6	14.5	29.4	
4月	1.32	1.10	1.69	1.15	37.5	13.3	27.5	
元年 5月	1.59	1.00	1.77	1.11	36.3	11.0	22.2	
6月	1.78	1.02	1.79	1.08	38.9	11.4	21.4	
7月	1.88	1.03	1.79	1.07	36.3	9.1	18.9	
前月との増減	0.10	0.01	0.00	▲ 0.01	▲ 2.6	▲ 2.3	▲ 2.5	
前年同月比	▲ 0.23	▲ 0.29	▲ 0.17	▲ 0.28	▲ 4.9	▲ 2.7	0.2	
安定所別 〔7月分〕	鹿児島	2.00	1.12	-	-	27.1	7.1	15.7
	熊毛	1.50	0.70	-	-	29.5	7.2	19.1
	川内	1.89	1.10	-	-	45.5	11.2	19.6
	宮之城	2.28	1.31	-	-	37.5	14.3	13.7
	鹿屋	1.77	1.15	-	-	44.2	12.0	25.1
	国分	1.69	0.91	-	-	42.7	10.3	21.9
	大口	1.93	0.83	-	-	51.7	12.9	25.0
	加世田	1.75	0.89	-	-	40.0	10.2	19.7
	伊集院	2.16	0.81	-	-	39.7	9.3	18.6
	大隅	1.95	1.19	-	-	50.2	9.0	20.1
	出水	2.20	1.24	-	-	39.0	10.1	16.3
	名瀬	1.15	0.70	-	-	35.0	8.3	29.6
	指宿	1.90	0.81	-	-	43.7	7.5	21.5

注) 全国の求人倍率, 完全失業率の年平均は原数値。

※30年12月以前の求人倍率は季節調整値替え済み

5. 全国求人倍率及び完全失業率

	求人倍率 (季節調整値)		完全失業 者数(万人)	完全失業 率(%)
	新規	有効	原数値	季節 調整値
26年平均	1.66	1.09	236	3.6
27 "	1.80	1.20	222	3.4
28 "	2.04	1.36	208	3.1
29 "	2.24	1.50	190	2.8
30 "	2.39	1.61	166	2.4
元 "	2.42	1.60	162	2.4
31年 7月	2.37	1.59	156	2.3
8月	2.43	1.59	157	2.3
9月	2.35	1.58	168	2.4
10月	2.43	1.58	164	2.4
11月	2.38	1.57	151	2.2
12月	2.44	1.57	145	2.2
1月	2.04	1.49	159	2.4
2月	2.22	1.45	159	2.4
3月	2.26	1.39	176	2.5
4月	1.85	1.32	189	2.6
元年 5月	1.88	1.20	198	2.9
6月	1.72	1.11	195	2.8
7月	1.72	1.08	197	2.9

6. パートタイム関係職業紹介状況

	新規求職申込件数		月間有効求職者数		新規 求人 全数	月間有効 求人 全数	就職件数		求人倍率		
	全数	うち 女	全数	うち 女			全数	うち 女	新規	有効	
26年度平均	3,017	2,547	12,672	10,198	4,850	12,356	1,495	1,176	1.61	0.98	
27 "	2,951	2,456	12,566	9,930	5,187	13,677	1,450	1,123	1.76	1.09	
28 "	2,836	2,343	12,252	9,518	5,577	14,942	1,438	1,112	1.97	1.22	
29 "	2,925	2,386	12,587	9,637	5,973	16,381	1,369	1,059	2.04	1.30	
30 "	2,902	2,322	12,552	9,559	6,169	16,857	1,390	1,081	2.13	1.34	
元 "	2,761	2,179	12,406	9,232	5,834	16,326	1,282	990	2.11	1.32	
31年	7月	2,578	2,022	12,455	9,324	6,354	16,017	1,251	962	2.46	1.29
	8月	2,427	1,941	12,106	9,081	5,304	15,579	916	713	2.19	1.29
	9月	2,812	2,238	12,465	9,373	5,663	15,987	1,241	959	2.01	1.28
	10月	2,756	2,148	12,528	9,327	6,934	16,689	1,358	1,038	2.52	1.33
	11月	2,315	1,860	12,029	8,970	5,952	16,807	1,064	806	2.57	1.40
	12月	1,968	1,594	11,175	8,320	5,085	16,328	974	771	2.58	1.46
2年	1月	2,921	2,319	11,399	8,460	6,105	16,315	1,112	868	2.09	1.43
	2月	2,882	2,281	11,938	8,844	6,018	16,202	1,151	898	2.09	1.36
	3月	2,759	2,157	12,509	9,212	4,747	15,586	1,742	1,310	1.72	1.25
	4月	3,768	2,734	13,293	9,584	4,540	13,499	1,441	1,118	1.20	1.02
元年	5月	2,626	2,085	13,144	9,504	3,930	11,631	1,055	831	1.50	0.88
	6月	2,570	2,027	13,167	9,497	4,746	11,908	1,176	936	1.85	0.90
	7月	2,322	1,839	12,511	9,200	4,240	11,550	1,005	785	1.83	0.92
前月比		▲ 9.6	▲ 9.3	▲ 5.0	▲ 3.1	▲ 10.7	▲ 3.0	▲ 14.5	▲ 16.1	▲ 0.02	0.02
前年同月比		▲ 9.9	▲ 9.1	0.4	▲ 1.3	▲ 33.3	▲ 27.9	▲ 19.7	▲ 18.4	▲ 0.63	▲ 0.37
安定所別 〔7月分〕	鹿児島	797	643	4,288	3,274	1,711	4,918	272	224	2.15	1.15
	熊毛	47	38	307	209	91	222	18	15	1.94	0.72
	川内	173	129	851	597	365	876	81	64	2.11	1.03
	宮之城	29	19	180	113	68	211	19	13	2.34	1.17
	鹿屋	246	211	1,144	877	342	1,062	114	86	1.39	0.93
	国分	299	237	1,685	1,261	535	1,393	138	110	1.79	0.83
	大口	39	31	314	227	87	215	26	18	2.23	0.68
	加世田	134	113	663	486	191	478	57	44	1.43	0.72
	伊集院	102	83	696	485	118	353	44	35	1.16	0.51
	大隅	90	71	532	404	145	434	58	47	1.61	0.82
	出水	161	118	709	514	320	644	76	56	1.99	0.91
	名瀬	129	94	736	476	161	478	66	48	1.25	0.65
	指宿	76	52	406	277	106	266	36	25	1.39	0.66

7. 中高年齢者職業紹介状況

(45歳以上・パートタイムを除く)

	新規求職申込件数			月間有効求職者数			紹介件数			就職件数			就職率 (対新規求職)	月間有効求職者中に占める中高年齢者の割合	
	全数	うち55歳以上	うち65歳以上	全数	うち55歳以上	うち65歳以上	全数	うち55歳以上	うち65歳以上	全数	うち55歳以上	うち65歳以上			
26年度平均	2,108	1,083	191	9,383	5,219	918	2,587	1,080	81	703	301	26	33.3	37.5	
27 "	2,108	1,083	191	9,383	5,219	918	2,587	1,080	81	703	301	26	33.3	39.9	
28 "	1,970	1,000	175	8,715	4,851	872	2,378	997	91	709	302	29	36.0	40.2	
29 "	1,952	1,027	205	8,342	4,693	928	2,184	943	114	706	320	44	36.2	40.8	
30 "	1,913	1,004	231	8,063	4,520	1,020	2,094	939	115	699	325	44	36.5	42.1	
元 "	1,899	1,004	232	8,120	4,567	1,063	1,966	899	118	671	311	43	35.4	43.7	
31年 7月	1,858	1,003	241	8,102	4,665	1,051	2,151	983	114	689	333	43	37.1	43.3	
8月	1,771	884	184	8,010	4,533	982	1,894	857	128	646	285	45	36.5	43.3	
9月	1,711	852	174	7,947	4,438	958	2,112	975	130	713	322	57	41.7	43.0	
10月	1,961	1,011	200	8,131	4,524	962	2,262	1,031	134	752	330	40	38.3	43.6	
11月	1,529	798	183	7,723	4,309	949	1,795	856	131	605	308	42	39.6	43.6	
12月	1,507	761	164	7,459	4,117	931	1,439	679	77	574	257	38	38.1	43.8	
2年 1月	2,129	1,106	251	7,744	4,267	1,014	1,734	798	105	542	261	36	25.5	43.9	
2月	2,056	1,081	280	8,183	4,521	1,120	1,941	858	110	530	228	26	25.8	44.5	
3月	1,987	1,048	242	8,639	4,776	1,180	2,011	949	133	764	377	49	38.4	44.6	
4月	2,446	1,439	445	8,828	4,980	1,378	1,766	769	84	845	401	55	34.5	44.8	
元年 5月	1,673	922	236	8,493	4,806	1,321	1,519	637	68	516	224	31	30.8	44.6	
6月	1,839	970	256	8,544	4,875	1,337	1,758	768	105	598	268	30	32.5	45.2	
7月	1,719	917	228	8,440	4,714	1,163	1,729	766	106	524	226	37	30.5	44.8	
前月比	▲ 6.5	▲ 5.5	▲ 10.9	▲ 1.2	▲ 3.3	▲ 13.0	▲ 1.6	▲ 0.3	1.0	▲ 12.4	▲ 15.7	23.3	▲ 2.0	▲ 0.4	
前年同月比	▲ 7.5	▲ 8.6	▲ 5.4	4.2	1.1	10.7	▲ 19.6	▲ 22.1	▲ 7.0	▲ 23.9	▲ 32.1	▲ 14.0	▲ 6.6	1.5	
安定所別 7月分	鹿児島	617	280	70	2,924	1,381	284	647	241	24	151	48	7	24.5	38.6
	熊毛	54	37	13	321	229	79	24	13	0	11	4	0	20.4	68.3
	川内	91	53	12	510	306	80	117	44	9	39	15	4	42.9	45.4
	宮之城	27	17	5	123	73	21	28	9	0	10	2	0	37.0	47.9
	鹿屋	176	108	24	783	469	96	188	102	15	58	31	7	33.0	49.5
	国分	220	117	19	1,011	554	129	263	135	22	86	48	9	39.1	40.7
	大口	35	19	4	254	170	61	28	17	1	17	9	0	48.6	58.7
	加世田	89	62	21	459	293	78	82	49	7	25	17	1	28.1	52.9
	伊集院	70	38	13	399	224	57	65	24	3	24	6	1	34.3	46.2
	大隅	79	47	12	369	228	59	88	49	11	32	16	5	40.5	49.3
	出水	108	62	15	427	255	65	83	39	4	32	16	1	29.6	50.7
名瀬	110	58	17	538	327	85	59	23	4	18	6	1	16.4	54.1	
指宿	43	19	3	322	205	69	57	21	6	21	8	1	48.8	54.8	

8. 新規求人の産業・規模別状況

産業・規模 項目	一 般				パ ー ト			
	6月	7月	前月比	前年 同月比	6月	7月	前月比	前年 同月比
A,B 農, 林, 漁業 (01~04)	176	216	22.7	1.9	50	172	244.0	115.0
C 鉱 業 (05)	11	10	▲ 9.1	100.0	3	2	▲ 33.3	-
D 建 設 業 (06~08)	1,206	1,292	7.1	15.7	52	50	▲ 3.8	▲ 5.7
E 製 造 業 (09~32)	691	725	4.9	▲ 21.3	370	344	▲ 7.0	▲ 4.7
09 食 料 品 製 造 業	283	286	1.1	▲ 26.9	198	278	40.4	35.0
10 飲 料, 飼 料, た ば こ 製 造 業	27	39	44.4	▲ 25.0	34	22	▲ 35.3	▲ 21.4
11 織 維 工 業	36	14	▲ 61.1	▲ 58.8	25	2	▲ 92.0	▲ 87.5
12 木 材, 木 製 品 製 造 業	15	14	▲ 6.7	▲ 33.3	0	2	-	-
13 家 具, 装 備 品 製 造 業	10	7	▲ 30.0	75.0	0	2	-	-
14 パ ル プ, 紙, 紙 加 工 品 製 造 業	0	4	-	33.3	0	0	-	▲ 100.0
15 印 刷, 同 関 連 産 業	13	4	▲ 69.2	▲ 88.9	3	1	▲ 66.7	▲ 88.9
16 化 学 工 業	14	19	35.7	11.8	3	0	▲ 100.0	▲ 100.0
17 石 油 製 品, 石 炭 製 品 製 造 業	1	3	200.0	▲ 25.0	0	0	-	-
18 プ ラ ス チ ッ ク 製 品 製 造 業	5	7	40.0	250.0	0	4	-	-
19 ゴ ム 製 品 製 造 業	0	80	-	-	0	0	-	-
21 窯 業, 土 石 製 品 製 造 業	46	4	▲ 91.3	▲ 94.5	4	7	75.0	▲ 36.4
22 鉄 鋼 業	3	0	▲ 100.0	▲ 100.0	0	1	-	▲ 50.0
23 非 鉄 金 属 製 造 業	0	0	-	▲ 100.0	0	0	-	-
24 金 属 製 品 製 造 業	57	35	▲ 38.6	▲ 5.4	1	3	200.0	▲ 57.1
25 は ん 用 機 械 器 具 製 造 業	25	12	▲ 52.0	▲ 58.6	1	4	300.0	-
26 生 産 用 機 械 器 具 製 造 業	20	17	▲ 15.0	▲ 68.5	1	0	▲ 100.0	▲ 100.0
27 業 務 用 機 械 器 具 製 造 業	10	8	▲ 20.0	60.0	0	0	-	-
28 電 子 部 品・デ バ イ ス・電 子 回 路 製 造 業	61	96	57.4	118.2	91	6	▲ 93.4	▲ 86.4
29 電 気 機 械 器 具 製 造 業	38	36	▲ 5.3	▲ 35.7	7	5	▲ 28.6	▲ 58.3
30 情 報 通 信 機 械 器 具 製 造 業	1	0	▲ 100.0	▲ 100.0	0	0	-	-
31 輸 送 用 機 械 器 具 製 造 業	19	21	10.5	▲ 36.4	0	1	-	▲ 50.0
20, 32 そ の 他 の 製 造 業	7	19	171.4	▲ 9.5	2	6	200.0	▲ 40.0
F 電 気・ガ ス・熱 供 給・水 道 業 (33~36)	20	25	25.0	▲ 7.4	2	1	▲ 50.0	▲ 66.7
G 情 報 通 信 業 (37~41)	182	131	▲ 28.0	▲ 22.0	33	14	▲ 57.6	▲ 65.9
H 運 輸 業, 郵 便 業 (42~49)	352	396	12.5	▲ 16.6	97	106	9.3	7.1
I 卸 売 業, 小 売 業 (50~61)	724	762	5.2	▲ 38.7	841	797	▲ 5.2	▲ 51.9
J 金 融 業, 保 険 業 (62~67)	33	51	54.5	183.3	32	11	▲ 65.6	▲ 45.0
K 不 動 産 業, 物 品 賃 貸 業 (68~70)	100	268	168.0	67.5	49	37	▲ 24.5	▲ 26.0
L 学 術 研 究, 専 門・技 術 サ ー ビ ス 業 (71~74)	141	245	73.8	▲ 2.4	59	72	22.0	▲ 8.9
M 宿 泊 業, 飲 食 サ ー ビ ス 業 (75~77)	276	222	▲ 19.6	▲ 31.3	439	286	▲ 34.9	▲ 61.8
N 生 活 関 連 サ ー ビ ス 業, 娯 楽 業 (78~80)	213	197	▲ 7.5	▲ 14.3	182	116	▲ 36.3	▲ 49.1
O 教 育, 学 習 支 援 業 (81, 82)	53	40	▲ 24.5	▲ 27.3	115	169	47.0	38.5
P 医 療・福 祉 (83~85)	2,506	2,268	▲ 9.5	▲ 14.3	1,803	1,482	▲ 17.8	▲ 19.9
Q 複 合 サ ー ビ ス 事 業 (86, 87)	92	96	4.3	▲ 31.4	35	15	▲ 57.1	▲ 74.6
R サ ー ビ ス 業 (他 に 分 類 さ れ な い も の) (88~96)	657	844	28.5	1.3	407	399	▲ 2.0	▲ 48.0
S, T 公 務・そ の 他 (97, 98, 99)	94	13	▲ 86.2	▲ 86.2	177	167	▲ 5.6	21.9
合 計	7,527	7,801	3.6	▲ 12.5	4,746	4,240	▲ 10.7	▲ 33.3
29 人 以 下	4,825	5,137	6.5	▲ 6.4	3,201	2,792	▲ 12.8	▲ 30.1
30 ~ 99 人	1,749	1,690	▲ 3.4	▲ 19.6	1,037	1,009	▲ 2.7	▲ 31.0
100 ~ 299 人	643	720	12.0	▲ 29.7	272	313	15.1	▲ 60.6
300 ~ 499 人	191	134	▲ 29.8	▲ 27.2	85	90	5.9	104.5
500 ~ 999 人	88	42	▲ 52.3	▲ 30.0	45	13	▲ 71.1	▲ 71.1
1,000 人 以 上	31	78	151.6	27.9	106	23	▲ 78.3	91.7

(注) 一般は、新規学卒及びパートタイムを除く。

9. 雇用保険適用状況

	適用事業所数	新規適用事業所数	廃止脱退事業所数	被保険者数(年度(月)末現在)					資格取得者数	資格喪失者数	
				うち 女	第1次 産業	第2次 産業	第3次 産業				
26年度月平均	29,372	105	85	436,142	210,116	7,917	100,344	327,882	7,333	6,882	
27 "	29,653	106	86	440,899	213,682	8,070	99,957	332,872	7,309	7,004	
28 "	29,952	106	78	444,810	216,319	8,158	100,641	336,011	7,426	6,756	
29 "	30,346	111	90	454,995	221,582	8,548	102,921	343,526	7,480	6,856	
30 "	30,417	96	112	457,753	223,590	8,845	102,909	345,999	7,171	6,892	
元 "	30,359	92	88	461,502	226,120	9,043	102,822	349,637	7,169	6,859	
31年 7月	30,412	92	86	462,663	226,574	8,989	103,645	350,029	7,256	6,180	
8月	30,444	87	56	462,917	226,845	8,984	103,596	350,337	6,217	5,933	
9月	30,296	90	240	462,511	226,705	8,993	103,532	349,986	5,956	6,451	
10月	30,329	87	55	462,603	226,801	9,028	102,244	351,331	6,752	6,800	
11月	30,316	76	89	462,802	227,270	9,041	102,320	351,441	6,151	5,347	
12月	30,327	75	85	463,308	227,497	9,054	102,471	351,783	5,127	4,617	
2年 1月	30,344	72	59	461,606	226,419	9,054	102,164	350,388	5,482	6,983	
2月	30,354	57	50	461,489	226,488	9,101	102,223	350,165	5,450	5,581	
3月	30,381	83	62	460,909	226,219	9,111	102,077	349,721	5,944	6,436	
4月	30,475	189	100	456,382	223,486	9,146	102,042	345,194	11,390	15,537	
元年 5月	30,557	179	101	461,911	226,874	9,235	102,497	350,179	12,890	6,880	
6月	30,628	142	71	463,384	228,293	9,237	102,594	351,553	7,885	5,796	
7月	30,675	120	76	463,979	228,842	9,216	102,491	352,272	6,291	5,616	
前月比	0.2	▲ 15.5	7.0	0.1	0.2	▲ 0.2	▲ 0.1	0.2	▲ 20.2	▲ 3.1	
前年同月比	0.9	30.4	▲ 11.6	0.3	1.0	2.5	▲ 1.1	0.6	▲ 13.3	▲ 9.1	
安 定 所 別 「 7 月 分 」	鹿児島	12,237	54	42	219,646	108,207	697	28,287	190,662	3,197	2,691
	熊毛	868	1	0	8,471	4,256	303	1,578	6,590	115	100
	川内	1,728	6	5	25,985	11,446	219	10,509	15,257	339	283
	宮之城	407	1	1	6,867	3,448	284	3,300	3,283	65	60
	鹿屋	2,811	7	4	35,981	18,670	1,965	8,579	25,437	360	444
	国分	3,005	13	3	51,905	24,562	462	16,887	34,556	805	662
	大口	616	1	0	7,215	3,682	497	2,378	4,340	72	60
	加世田	1,429	2	2	18,294	9,512	600	6,111	11,583	168	199
	伊集院	1,283	2	7	17,552	8,623	352	6,061	11,139	227	183
	大隅	1,514	5	2	18,868	9,339	1,587	6,627	10,654	186	238
出水	1,523	9	1	20,597	10,391	849	6,104	13,644	270	276	
名瀬	2,269	17	5	21,982	10,828	649	4,198	17,135	366	292	
指宿	985	2	4	10,616	5,878	752	1,872	7,992	121	128	

10. 雇用保険給付状況

(金額単位:千円)

	一般求職者給付					高年齢求職者給付			短期特例求職者給付			
	受給資格		受給者		総支給額	受給資格 決定件数	受給者数	支給金額	受給資格 決定件数	受給者数	支給金額	
	決定件数	うち男	実人員	うち男								
26年度平均	2,314	893	8,253	3,286	899,202	245	243	47,241	65	65	10,803	
27 "	2,268	887	7,577	3,034	825,746	270	270	53,644	55	54	8,916	
28 "	2,099	806	6,849	2,690	743,760	268	266	52,339	50	50	8,389	
29 "	2,036	766	6,389	2,376	698,301	331	323	61,512	47	47	8,008	
30 "	2,029	766	6,383	2,345	704,205	401	400	76,178	43	42	7,215	
元 "	1,977	761	6,332	2,407	714,140	415	411	80,255	44	44	7,497	
31年 7月	1,868	743	6,977	2,632	792,210	327	375	73,688	122	156	26,685	
8月	1,677	659	6,959	2,583	798,578	308	284	57,002	51	116	18,098	
9月	1,827	660	6,919	2,595	781,054	300	317	61,703	9	37	5,799	
10月	2,074	816	6,742	2,511	822,648	389	396	74,780	14	10	1,792	
11月	1,506	606	6,073	2,298	674,566	331	307	60,177	25	9	1,509	
12月	1,285	523	6,157	2,360	674,366	221	271	49,772	24	25	4,792	
2年 1月	2,065	777	5,945	2,301	717,289	390	288	55,055	32	25	4,684	
2月	1,687	671	5,647	2,182	601,157	371	402	77,517	24	30	5,763	
3月	1,790	748	5,715	2,210	678,278	393	369	68,141	21	27	5,114	
4月	3,311	1,231	5,577	2,169	649,294	1,046	632	126,566	11	18	3,772	
元年 5月	2,728	1,002	6,050	2,314	657,344	783	1,030	217,700	51	11	1,906	
6月	2,260	890	7,148	2,747	840,624	536	654	131,779	136	98	18,099	
7月	1,744	736	7,597	2,942	939,049	409	454	92,457	114	99	16,588	
前月比	▲ 22.8	▲ 17.3	6.3	7.1	11.7	▲ 23.7	▲ 30.6	▲ 29.8	▲ 16.2	1.0	▲ 8.3	
前年同月比	▲ 6.6	▲ 0.9	8.9	11.8	18.5	25.1	21.1	25.5	▲ 6.6	▲ 36.5	▲ 37.8	
安 定 所 別 「 7 月 分 」	鹿児島	644	250	2,716	991	357,897	139	165	34,488	1	0	23
	熊毛	48	20	194	77	24,890	12	7	1,361	27	42	7,532
	川内	96	37	419	157	49,734	19	26	5,048	0	8	903
	宮之城	22	11	91	46	8,896	4	5	972	0	0	1
	鹿屋	205	83	706	277	89,555	41	48	10,103	61	25	3,703
	国分	249	112	1,073	405	130,202	39	54	10,374	0	0	7
	大口	35	17	171	78	17,876	12	10	1,946	0	0	0
	加世田	66	28	401	156	45,921	20	19	4,026	1	0	43
	伊集院	68	29	388	149	46,100	22	19	4,547	0	0	6
	大隅	73	28	390	152	42,853	24	26	5,370	3	2	343
	出水	94	45	397	152	45,647	25	29	5,029	14	0	19
	名瀬	91	48	433	194	53,235	31	29	5,967	7	22	3,990
指宿	51	26	213	103	25,185	19	15	2,786	0	0	19	
鹿児島 運輸支局	2	2	5	5	1,058	2	2	440	0	0	0	

(注1)受給資格決定件数、受給者実人員数は短時間を含む。

(金額単位:千円)

	就 職 促 進 給 付				日雇求職者給付		
	常用就職支度手当		再就職手当		受給者 実人員	支給金額	
	支給人員	支給金額	支給人員	支給金額			
26年度平均	23	2,391	649	178,114	82	5,202	
27 "	16	1,498	677	185,060	72	4,694	
28 "	15	1,417	686	189,858	71	4,482	
29 "	5	608	701	227,240	59	3,443	
30 "	5	590	705	238,193	60	3,401	
元 "	4	473	685	237,667	63	3,638	
31年 7月	4	681	1,020	352,469	61	3,512	
8月	2	247	736	252,052	63	4,286	
9月	4	640	653	221,422	62	3,615	
10月	3	508	709	244,960	61	3,582	
11月	6	785	726	241,589	63	3,630	
12月	0	3	645	222,988	64	2,452	
2年 1月	1	98	548	187,135	65	5,212	
2月	2	209	472	172,223	61	2,914	
3月	5	724	646	235,822	61	3,339	
4月	5	594	565	194,155	61	3,220	
元年 5月	5	815	825	294,357	61	3,632	
6月	5	670	772	285,696	61	3,518	
7月	6	973	762	270,203	59	2,772	
前月比	20.0	45.2	▲ 1.3	▲ 5.4	▲ 3.3	▲ 21.2	
前年同月比	50.0	42.9	▲ 25.3	▲ 23.3	▲ 3.3	▲ 21.1	
安 定 所 別 「 7 月 分 」	鹿児島	2	370	255	92,477	58	2,673
	熊毛	0	0	16	5,672	0	0
	川内	1	118	47	16,155	0	0
	宮之城	0	0	10	3,214	0	0
	鹿屋	0	0	78	29,115	0	0
	国分	0	3	137	46,797	2	99
	大口	0	0	14	4,921	0	0
	加世田	0	2	35	11,611	0	0
	伊集院	0	0	53	19,906	0	0
	大隅	1	174	40	16,171	0	0
	出水	2	305	41	13,943	0	0
	名瀬	0	0	20	5,921	0	0
	指宿	0	0	16	4,296	0	0
	鹿児島 運輸支局	0	0	0	3	0	0

11 用語の説明

一	般	常用及び臨時・季節を合わせたものをいう。
新規求職（求人）申込件数		期間中に自安定所で新たに受理した求職（求人）申込件数（数）をいう。
月間有効求職者（求人）数		「前月から繰越された有効求職者（求人）数」と当月の「新規求職（求人）申込件数」の合計をいう。
就 職 件 数		自安定所の有効求職者が、自安定所の紹介により就職したことを確認した件数をいう。
充 足 数		自安定所の有効求人が、安定所（他安定所も含む。）の紹介あっせんにより求職者と結びついた件数をいう。
中 高 年 齢 者		45歳以上の者をいう。高年齢者は55歳以上の者をいう。
○保 受 給 者		受給資格決定後、所定給付日数分の基本手当の支給を終了するまでの者をいう。
○保 受 給 者 の 就 職 件 数		受給資格決定後、基本手当の支給を終了するまでの間に、安定所の紹介により就職した基本手当受給資格者の就職件数をいう。
県 外 就 職		就職先事業所の所在地が、自都道府県の管轄区域外にある場合の就職件数をいう。就職した求職者の住所の如何を問わない。
日 雇 （ 労 働 ）		労働の窓口で取り扱われる日々雇用の仕事及び1か月未満の雇用期間が定められているものをいう。
季 節 調 整 値		1年を周期として繰り返す季節的な要因による変動の影響を取り除いた値である。
完 全 失 業 率		労働力人口に占める完全失業者の割合
○ 求 人 倍 率	=	$\frac{\text{月間有効（新規）求人数}}{\text{月間有効（新規）求職者数}}$
○ 就 職 率	=	$\frac{\text{就 職 件 数}}{\text{新 規 求 職 者 数}} \times 100$
○ 充 足 率	=	$\frac{\text{充 足 数}}{\text{新 規 求 人 数}} \times 100$
○ ○保 受 給 者 の 就 職 率	=	$\frac{\text{○保 受 給 者 の 就 職 件 数}}{\text{○保 受 給 者 実 人 員}} \times 100$
○ 中 高 年 齢 者 の 就 職 率	=	$\frac{\text{中 高 年 齢 者 就 職 件 数}}{\text{中 高 年 齢 者 新 規 求 職 申 込 件 数}} \times 100$
○ 季 節 調 整 値	=	$\frac{\text{原 数 値}}{\text{季 節 要 素}} \times 100$

（注）季節調整値替は、年初に毎年1回行われ、過去の全季節調整値は改訂される。

基 本 手 当	求職者給付のうち最も基本的なもので、一般被保険者が失業し、法第13条の受給要件を満たしているときに支給される。
受 給 資 格 決 定 件 数	提出された離職票のうち、公共職業安定所長が求職者給付の受給資格要件を満たしていると決定した件数をいう。
受 給 者 実 人 員	同一月中に失業給付を実際に受けた受給資格者の実数をいう。
被 保 険 者	適用事業所に雇用され、公共職業安定所にその届出がなされている者の数をいう。
資 格 取 得 者 数	適用事業所に新たに雇用され、公共職業安定所に届出がなされた者の数をいう。
資 格 喪 失 者 数	適用事業所を離職し、その届出が公共職業安定所になされた者の数をいう。
一 般 求 職 者 給 付	高年齢求職者給付、短期特例求職者給付、日雇求職者給付以外の給付をいう。
高 年 齢 求 職 者 給 付	同一事業主に雇用され、65歳に達した日以降、離職した場合に、一定の基準により支給されるものをいう。
短 期 特 例 求 職 者 給 付	季節的に雇用される者又は、短期の雇用に就くことを常態とする者等が一定期間雇用された後、離職した場合に支給されるものをいう。
常 用 就 職 支 度 手 当	障害者または45歳以上の中高齢者で雇用対策法等に基づく再就職援助計画等の対象者などが、所定給付日数の3分の1未満又は45日未満を残して公共職業安定所及び紹介事業者の紹介により1年以上引き続き雇用される場合等に支給されるものをいう。
再 就 職 手 当	一般求職者給付の受給資格者が所定給付日数の3分の1以上残して1年以上引き続き雇用される場合等(自営開始も含む。)に支給されるものをいう。
日 雇 求 職 者 給 付	日雇労働者が一定期間雇用され離職した場合に支給されるものをいう。

ハローワーク・公共職業安定所一覧表

安 定 所 名	所 在 地	郵 便 番 号	電 話 番 号
鹿 児 島	鹿児島市下荒田1丁目43-28	890-8555	099 (250) 6060
熊 毛 (出)	西之表市西之表16314-6	891-3101	0997 (22) 1318～9
川 内	薩摩川内市若葉町4-24 川内地方合同庁舎1階	895-0063	0996 (22) 8609
宮 之 城 (出)	薩摩郡さつま町宮之城屋地2035-3	895-1803	0996 (53) 0153
鹿 屋	鹿屋市北田町3-3-11 鹿屋市産業支援センター1F	893-0007	0994 (42) 4135～6
国 分	霧島市国分中央1丁目4-35	899-4332	0995 (45) 5311～3
大 口 (出)	伊佐市大口里768-1	895-2511	0995 (22) 8609
加 世 田	南さつま市加世田東本町35-11	897-0031	0993 (53) 5111
伊 集 院	日置市伊集院町大田825-3	899-2521	099 (273) 3161～2
大 隅	曾於市大隅町岩川5575-1	899-8102	099 (482) 1265～6
出 水	出水市緑町37-5	899-0201	0996 (62) 0685～6
名 瀬	奄美市名瀬長浜町1-1	894-0036	0997 (52) 4611～2
徳 之 島 (分)	大島郡徳之島町亀津553-1	891-7101	0997 (82) 1438
指 宿	指宿市東方9489-11	891-0404	0993 (22) 4135～6
鹿児島労働局職業安定部			
職 業 安 定 課			099 (219) 8711
需給調整事業室	鹿児島市西千石町1番1号	892-0847	099 (803) 7111
雇用保険電子申請事務センター	鹿児島西千石第一生命ビル		099 (219) 8714
職 業 対 策 課			099 (219) 8712
訓 練 室			099 (219) 8711
インターネットサービス ○鹿児島労働局ホームページ アドレス http://jsite.mhlw.go.jp/kagoshima-roudoukyoku/	ハローワークかごしま 付属施設		
わかものハローワーク ◎霧島わかものハローワーク 霧島市隼人町見次1229イオン隼人国分店2階 0995 (64) 2251	◎ワークプラザ天文館 鹿児島市東千石町1-38 鹿児島市商工会議所ビル(アイムビル)6階 099 (223) 8010 ◎鹿児島新卒応援ハローワーク(ヤングハローワークかごしま) 鹿児島市東千石町1-38 鹿児島市商工会議所ビル(アイムビル)3階 099 (224) 3433 ◎ワークサポートみなみ 鹿児島市宇宿2-3-5 (オブシアミスマ)3階 099 (257) 5670 ◎生活・就労支援センターかごしま 鹿児島市山下町11-1鹿児島市役所東別館1階 099 (803)9521		
マザーズコーナー ◎ワークプラザ天文館 マザーズコーナー 099 (223) 2821 ◎ハローワーク川内 マザーズコーナー 0996 (22) 8609 ◎ハローワーク鹿屋 マザーズコーナー 0994 (42) 4135～6 ◎ハローワーク国分 マザーズコーナー 0995 (45) 5311	ふるさとハローワーク ◎始良市ふるさとハローワーク 始良市宮島町32-4 0995 (67) 8510 ◎志布志市ふるさとハローワーク 志布志市志布志町志布志2-1-1 志布志市役所志布志支所2階 099 (471) 1710		
全国的なネット情報としては ハローワークインターネットサービス URL: https:// www.hellowork.mhlw.go.jp/ ①求人情報検索 (全国のハローワークが受理した求人情報を希望条件で検索) ②お役立ち情報 (仕事をお探しの方、事業主の方) ③ハローワーク所在地情報			

発 行
鹿児島労働局 職業安定部 職業安定課
 〒892-0847 鹿児島市西千石町1番1号
 鹿児島西千石第一生命ビル
 TEL 099(219)8711