

かごしま



目次

1 雇用失業情勢	1～3
2 一般職業紹介状況(パートタイムを含む).....	4
3 一般職業紹介状況(パートタイムを除く).....	5
4 一般職業紹介状況諸比率	6
5 全国求人倍率及び完全失業率	6
6 パートタイム関係職業紹介状況	7
7 中高年齢者職業紹介状況	8
8 新規求人の産業別・規模別状況	9
9 雇用保険適用状況	10
10 雇用保険給付状況	11～12
11 用語の説明	13～14
12 ハローワーク・公共職業安定所一覧表	15

1.雇用失業情勢(令和2年4月分)

【県内経済の動き】

最近の県内景況は、雇用情勢、生産活動、投資関連がやや弱含み、消費関連が低下しているほか、観光関連が悪化するなど、全体として急速に弱まっている。

(R2・4・30 「県内景況」:㈱九州経済研究所)

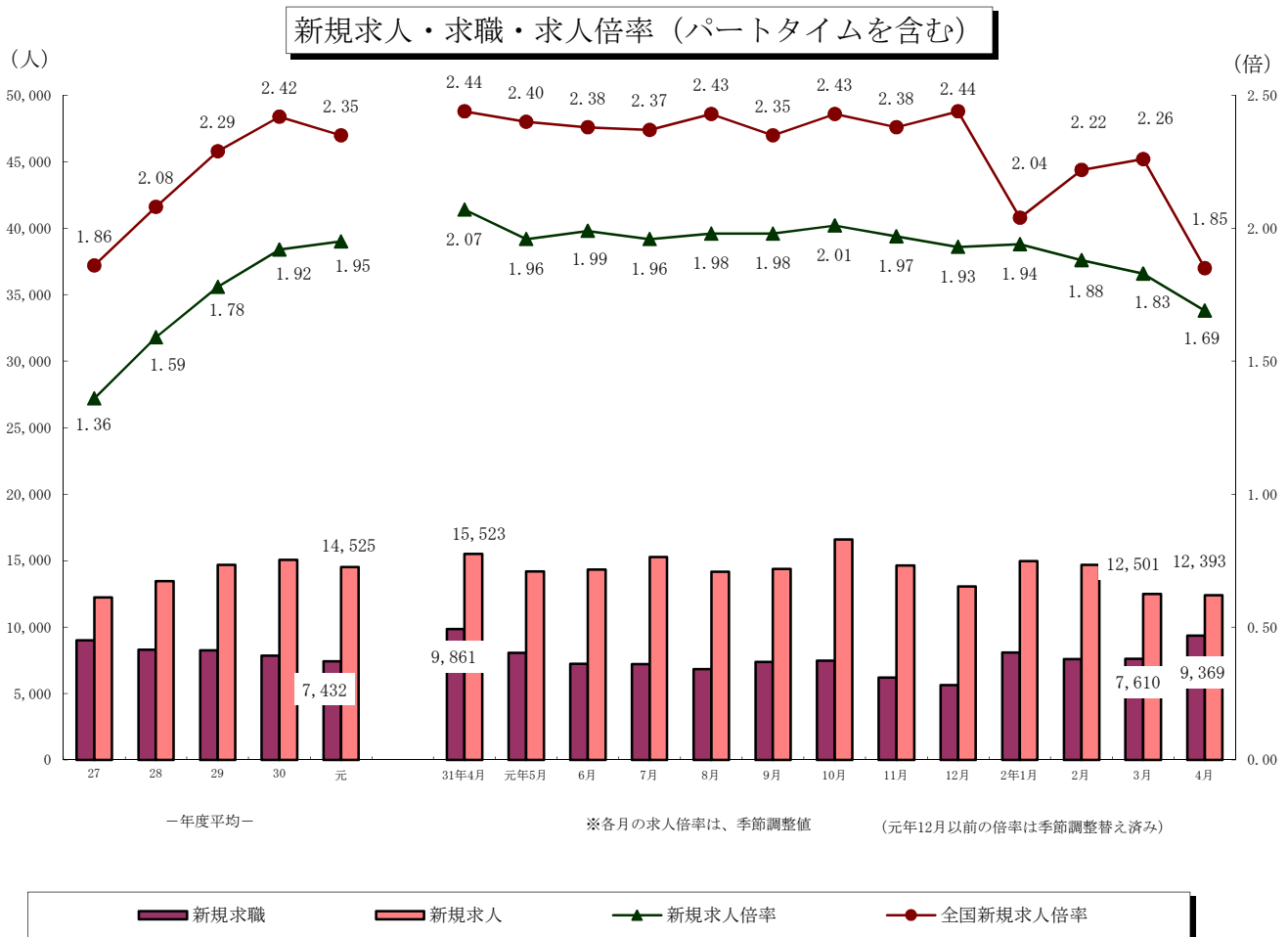
【労働市場の動き】

(求人の動き)

4月の**新規求人数**(パートを含む、原数値)は12,393人と、前年同月に比べ20.2%減と4ヶ月連続の減少となった。

4月の新規求人数(同)を産業別に前年同月比で見ると、【建設業】(10.0%増)は2ヶ月連続の増加、【製造業】(31.9%減)は7ヶ月連続の減少、【運輸業、郵便業】(10.7%減)は5ヶ月連続の減少、【卸売業、小売業】(1.3%増)は4ヶ月ぶりの増加、【宿泊業、飲食サービス業】(52.8%減)は7ヶ月連続の減少、【医療、福祉】(18.9%減)は4ヶ月連続の減少、【サービス業】(37.5%減)は7ヶ月連続の減少となった。

4月の**有効求人数**(パートを含む、原数値)は36,172人と、前年同月に比べ16.6%減と4ヶ月連続の減少となった。



(求職の動き)

4月の新規求職者数(パートを含む、原数値)は9,369人と、前年同月に比べ5.0%減と4ヶ月連続の減少となった。

新規常用求職者について態様別に前年同月比でみると、**在職求職者**(10.5%減)は4ヶ月連続の減少、

離職求職者(1.2%減)は4ヶ月連続の減少、**無業求職者**(22.4%減)は7ヶ月連続の減少となった。

離職求職者の内訳をみると、**事業主都合離職者**(10.8%増)は4ヶ月ぶりの増加、

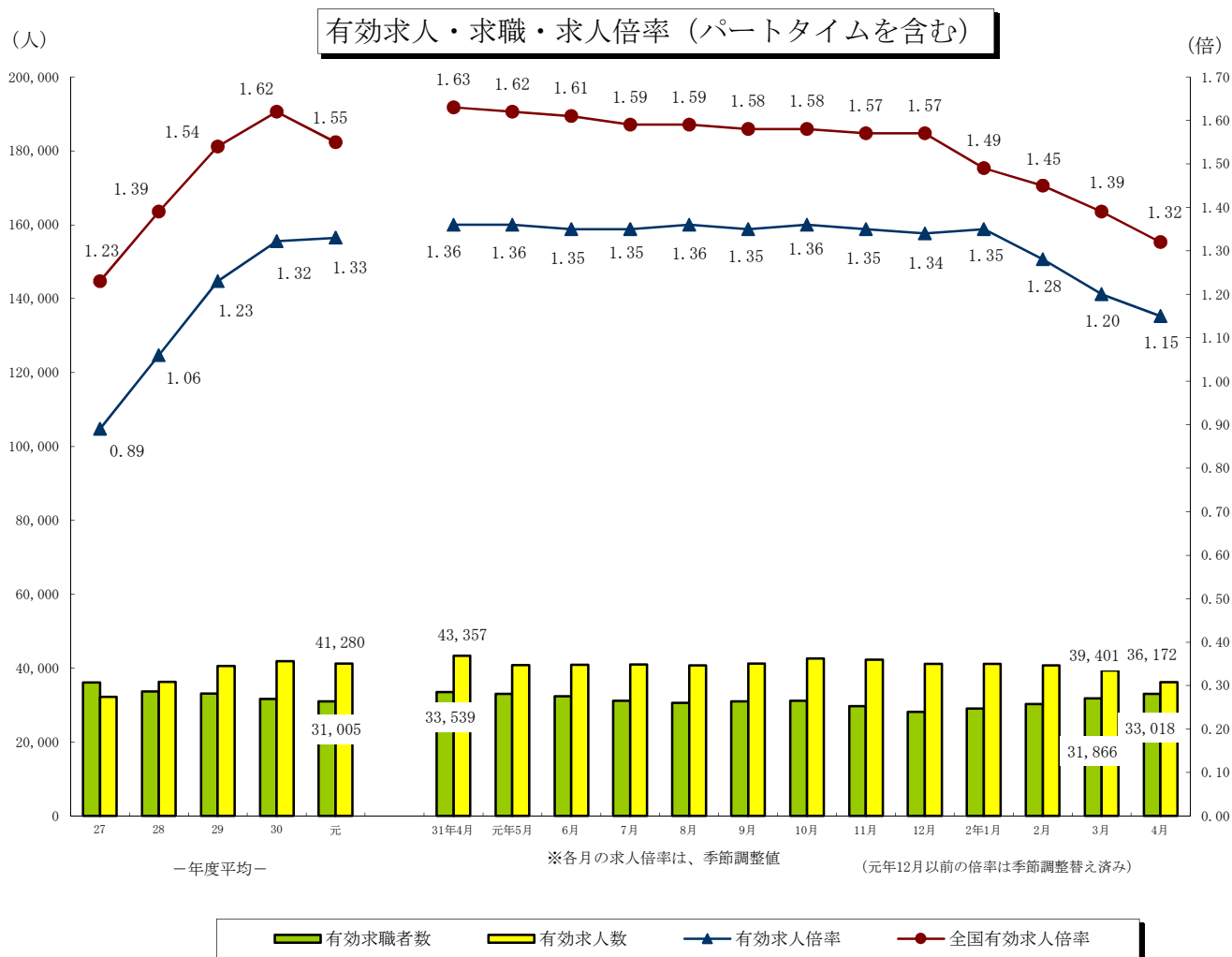
自己都合離職者(6.4%減)は4ヶ月連続の減少となった。

4月の**受給資格決定件数**は3,311件と前年同月比0.6%減と2ヶ月ぶりの減少となった。

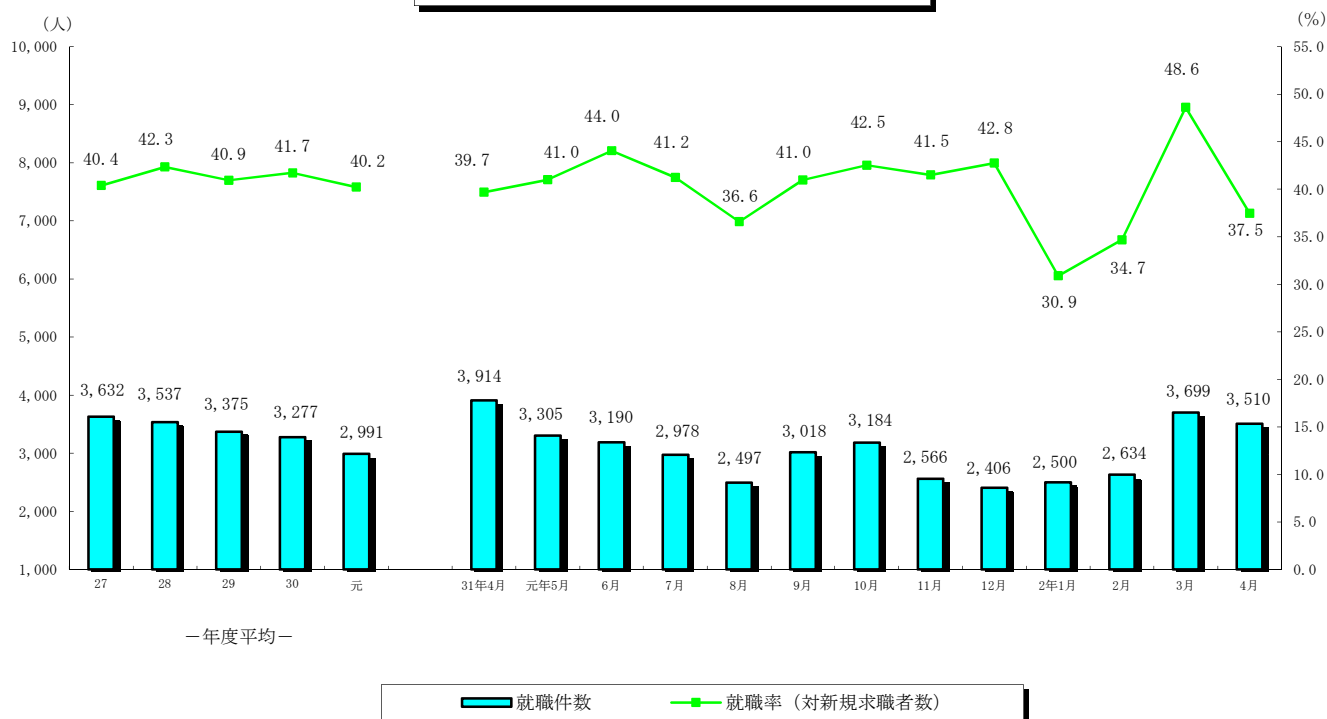
また、**受給者実人員**は5,382人と前年同月比6.5%減と7ヶ月連続の減少となった。

4月の**有効求職者数**(パートを含む、原数値)は33,018人と、前年同月に比べ1.6%減と4ヶ月連続の減少となった。

4月の**有効求人倍率**(季節調整値)は1.15倍となり、前月より0.05ポイント減となった。



就職者の推移（パートタイムを含む）



（就職の動き）

4月の**就職件数**（パートを含む）は3,510人と、前年同月に比べ10.3%減と7ヶ月連続の減少となった。

これを産業別常用就職件数で前年同月比をみると、**建設業**（11.0%増・16人増加）、**製造業**（10.7%減・40人減少）、**運輸業、郵便業**（12.5%減・15人減）、**卸売業、小売業**（17.5%減・74人減少）、**宿泊、飲食サービス業**（39.7%減・54人減少）、**医療、福祉**（6.7%減・77人減少）、**サービス業**（28.6%減・124人減少）となった。

（パートタイムの動き）

パートタイムの**新規求人数**は、4,540人と前年同月比33.2%の減少、**月間有効求人数**は、13,499人と24.7%の減少となった。**新規求職者数**は、3,768人と4.2%の減少、**月間有効求職者数**は、13,293人と1.5%の減少となった。

求人倍率(原数値)は**新規**が1.20倍（前年同月1.73倍）、**有効**は1.02倍（前年同月1.33倍）となった。

就職件数は1,441件と前年同月比18.2%の減少となった。

（雇用保険の動き）

適用事業所数は、30,475事業所、被保険者全数は、456,382人となった。被保険者全数（産業分類不能を除く）の状況を産業別にみると、前年同月比**第1次産業**は9,146と1.1%増、**第2次産業**は102,042人と0.6%減、**第3次産業**は345,194人と0.5%増となった。

また、被保険者全数に占める割合を産業別にみると、**第1次産業**が2.0%、**第2次産業**が22.4%、**第3次産業**が75.6%となった。

資格取得者数は11,390人と前年同月比で7.7%減、**資格喪失者数**は15,537人と4.5%増となった。

一般受給資格決定件数は3,311件と前年同月比0.6%の減少、**受給者実人員(基本手当)**は5,577人と6.1%減少となった。

2. 一般職業紹介状況

(新規学卒を除き、パートタイムを含む全数)

	新規求職申込件数		月間有効求職者数		紹介件数			就職件数				新規求人数	月間有効人数	充足数	
	全数	うち男	全数	うち男	全数	うち男	うち ①受給者	全数	うち男	うち 県外就職	うち ②受給者				
26年度平均	9,341	3,830	37,705	16,600	12,671	5,854	2,747	3,759	1,519	254	884	11,548	29,493	3,649	
27 "	8,992	3,690	36,098	15,916	11,480	5,312	2,418	3,632	1,480	278	865	12,244	32,231	3,499	
28 "	8,355	3,359	33,910	14,787	10,148	4,570	2,101	3,537	1,419	253	845	13,305	35,974	3,429	
29 "	8,246	3,292	33,052	14,241	9,193	4,100	1,907	3,375	1,342	253	832	14,686	40,572	3,254	
30 "	7,856	3,105	31,686	13,395	8,387	3,692	1,807	3,277	1,267	247	829	15,055	41,923	3,151	
元 "	7,432	2,938	31,005	13,255	7,538	3,288	1,702	2,991	1,145	188	791	14,525	41,280	2,911	
31年 4月	9,861	3,945	33,539	14,262	8,283	3,624	1,762	3,914	1,480	213	830	15,523	43,357	3,822	
元年 5月	8,061	3,118	33,035	14,114	8,138	3,482	1,989	3,305	1,248	229	970	14,207	40,815	3,188	
6月	7,243	2,942	32,390	13,945	7,662	3,368	1,889	3,190	1,194	214	916	14,335	40,872	3,072	
7月	7,223	2,922	31,157	13,346	7,508	3,402	1,864	2,978	1,178	224	826	15,272	40,976	2,854	
8月	6,827	2,650	30,610	13,030	6,897	2,984	1,600	2,497	1,000	171	726	14,165	40,727	2,415	
9月	7,363	2,866	30,963	13,076	7,846	3,402	1,909	3,018	1,176	179	856	14,374	41,257	2,944	
10月	7,487	3,060	31,159	13,355	8,395	3,830	1,912	3,184	1,243	215	872	16,602	42,620	3,075	
11月	6,186	2,442	29,749	12,754	6,728	3,074	1,605	2,566	1,054	165	713	14,636	42,268	2,487	
12月	5,626	2,211	28,211	12,157	5,565	2,558	1,290	2,406	935	161	674	13,047	41,153	2,333	
2年 1月	8,097	3,165	29,051	12,535	7,057	3,028	1,421	2,500	923	129	613	14,966	41,204	2,448	
2月	7,600	2,872	30,325	12,903	8,326	3,325	1,581	2,634	979	159	672	14,668	40,714	2,611	
3月	7,610	3,066	31,866	13,583	8,053	3,384	1,606	3,699	1,324	191	829	12,501	39,401	3,679	
4月	9,369	3,912	33,018	14,325	7,040	3,030	1,464	3,510	1,290	205	739	12,393	36,172	3,411	
前月比	23.1	27.6	3.6	5.5	▲ 12.6	▲ 10.5	▲ 8.8	▲ 5.1	▲ 2.6	7.3	▲ 10.9	▲ 0.9	▲ 8.2	▲ 7.3	
前年同月比	▲ 5.0	▲ 0.8	▲ 1.6	0.4	▲ 15.0	▲ 16.4	▲ 16.9	▲ 10.3	▲ 12.8	▲ 3.8	▲ 11.0	▲ 20.2	▲ 16.6	▲ 10.8	
安定所別 〔4月分〕	鹿児島	3,625	1,451	12,075	4,895	2,404	1,036	575	729	288	55	210	5,582	15,586	891
	熊毛	191	79	620	288	120	60	21	52	25	4	16	208	629	45
	川内	627	269	2,155	981	587	230	82	268	97	9	53	624	2,238	234
	宮之城	131	60	547	258	92	45	17	130	50	0	22	258	739	128
	鹿屋	914	406	2,994	1,361	789	323	149	404	151	15	102	1,158	3,441	368
	国分	1,267	513	4,604	1,937	1,143	467	224	530	164	43	96	1,230	4,084	468
	大口	164	79	792	382	126	59	28	69	32	6	17	210	664	49
	加世田	403	170	1,554	725	308	131	61	189	74	4	41	491	1,483	165
	伊集院	437	177	1,635	721	292	129	85	150	56	4	49	581	1,418	138
	大隅	394	168	1,405	628	310	139	63	273	102	32	45	648	1,717	241
	出水	488	211	1,643	739	335	178	70	191	81	18	42	729	1,854	180
	名瀬	450	200	1,969	894	334	148	52	425	127	11	21	379	1,405	412
	指宿	278	129	1,025	516	200	85	37	100	43	4	25	295	914	92

3. 一般職業紹介状況 (新規学卒, パートタイムを除く全数)

	新規求職申込件数		月間有効求職者数		紹介件数			就職件数				新規求人数	月間有効人数	充足数	
	全数	うち男	全数	うち男	全数	うち男	うち(保)受給者	全数	うち男	うち県外就職	うち(保)受給者				
26年度平均	6,324	3,363	25,033	14,135	8,517	4,827	2,093	2,264	1,515	169	633	6,698	17,138	2,204	
27 "	6,042	3,200	23,533	13,293	7,684	4,309	1,842	2,183	1,153	180	623	7,057	18,554	2,107	
28 "	5,519	2,869	21,659	12,066	6,759	3,692	1,605	2,099	1,094	155	608	7,728	21,032	2,048	
29 "	5,321	2,757	20,466	11,309	6,021	3,280	1,412	2,006	1,033	161	594	8,713	24,191	1,943	
30 "	4,953	2,528	19,135	10,414	5,354	2,861	1,331	1,887	959	146	583	8,886	25,066	1,829	
元 "	4,671	2,359	18,599	10,097	4,758	2,523	1,264	1,709	853	121	568	8,690	24,954	1,665	
31年 4月	5,927	2,994	20,043	10,824	5,275	2,814	1,343	2,152	1,072	165	603	8,729	25,435	2,073	
元年 5月	4,893	2,511	19,528	10,651	5,127	2,750	1,521	1,885	922	150	704	8,718	24,468	1,811	
6月	4,631	2,386	19,129	10,513	4,959	2,664	1,410	1,799	906	134	638	8,767	24,737	1,726	
7月	4,645	2,371	18,702	10,234	4,999	2,683	1,402	1,727	890	127	593	8,918	24,959	1,682	
8月	4,400	2,165	18,504	10,022	4,544	2,412	1,207	1,581	798	112	537	8,861	25,148	1,541	
9月	4,551	2,293	18,498	9,996	5,017	2,645	1,438	1,777	894	108	604	8,711	25,270	1,747	
10月	4,731	2,454	18,631	10,166	5,211	2,917	1,399	1,826	923	122	650	9,668	25,931	1,790	
11月	3,871	1,990	17,720	9,708	4,299	2,355	1,185	1,502	796	108	506	8,684	25,461	1,458	
12月	3,658	1,839	17,036	9,316	3,506	1,933	943	1,432	732	116	476	7,962	24,825	1,381	
2年 1月	5,176	2,563	17,652	9,609	4,438	2,293	1,063	1,388	679	87	444	8,861	24,889	1,354	
2月	4,718	2,273	18,387	9,821	4,742	2,292	1,123	1,483	727	102	476	8,650	24,512	1,471	
3月	4,851	2,465	19,357	10,299	4,973	2,512	1,138	1,957	893	126	589	7,754	23,815	1,950	
4月	5,601	2,879	19,725	10,628	4,438	2,309	1,065	2,069	969	128	530	7,853	22,673	2,019	
前月比	15.5	16.8	1.9	3.2	▲ 10.8	▲ 8.1	▲ 6.4	5.7	8.5	1.6	▲ 10.0	1.3	▲ 4.8	3.5	
前年同月比	▲ 5.5	▲ 3.8	▲ 1.6	▲ 1.8	▲ 15.9	▲ 17.9	▲ 20.7	▲ 3.9	▲ 9.6	▲ 22.4	▲ 12.1	▲ 10.0	▲ 10.9	▲ 2.6	
安定所別 4月分	鹿児島	2,317	1,078	7,825	3,797	1,666	799	434	474	220	43	150	3,327	9,568	558
	熊毛	107	62	330	206	63	41	16	32	20	1	12	105	366	26
	川内	357	189	1,207	694	361	173	56	153	77	3	35	398	1,314	132
	宮之城	74	48	307	190	58	34	14	45	32	0	17	168	470	46
	鹿屋	531	308	1,688	983	475	251	100	230	111	10	76	757	2,222	214
	国分	729	379	2,611	1,432	629	340	140	235	108	16	64	839	2,570	200
	大口	94	56	439	287	84	53	21	46	29	6	14	128	403	32
	加世田	218	118	885	526	170	96	47	94	57	3	29	309	912	91
	伊集院	240	122	875	486	203	105	65	87	43	4	33	450	965	77
	大隅	232	138	817	481	213	112	49	142	67	20	36	473	1,200	129
	出水	286	150	914	536	215	140	60	119	61	10	32	496	1,282	114
	名瀬	249	137	1,192	621	189	108	37	358	111	8	15	217	848	349
	指宿	167	94	635	389	112	57	26	54	33	4	17	186	553	51

4. 一般職業紹介状況諸比率

(パートタイムを含む)

	求人倍率 (原数値)		求人倍率 (季節調整値)		就職率	Ⓜ就職率	充足率	
	新規	有効	新規	有効	(対新規 求職)	対受給者	(対新規 求人)	
26年度平均	1.24	0.78	-	-	40.2	10.7	31.6	
27 "	1.36	0.89	-	-	40.4	11.4	28.6	
28 "	1.59	1.06	-	-	42.3	12.3	25.8	
29 "	1.78	1.23	-	-	40.9	13.0	22.2	
30 "	1.92	1.32	-	-	41.7	13.0	20.9	
元 "	1.95	1.33	-	-	40.2	12.5	20.0	
31年 4月	1.57	1.29	2.07	1.36	39.7	14.0	24.6	
元年 5月	1.76	1.24	1.96	1.36	41.0	15.0	22.4	
6月	1.98	1.26	1.99	1.35	44.0	14.2	21.4	
7月	2.11	1.32	1.96	1.35	41.2	11.8	18.7	
8月	2.07	1.33	1.98	1.36	36.6	10.4	17.0	
9月	1.95	1.33	1.98	1.35	41.0	12.4	20.5	
10月	2.22	1.37	2.01	1.36	42.5	12.9	18.5	
11月	2.37	1.42	1.97	1.35	41.5	11.7	17.0	
12月	2.32	1.46	1.93	1.34	42.8	10.9	17.9	
2年 1月	1.85	1.42	1.94	1.35	30.9	10.3	16.4	
2月	1.93	1.34	1.88	1.28	34.7	11.9	17.8	
3月	1.64	1.24	1.83	1.20	48.6	14.5	29.4	
4月	1.32	1.10	1.69	1.15	37.5	13.3	27.5	
前月との増減	▲ 0.32	▲ 0.14	▲ 0.14	▲ 0.05	▲ 11.1	▲ 1.2	▲ 1.9	
前年同月比	▲ 0.25	▲ 0.19	▲ 0.38	▲ 0.21	▲ 2.2	▲ 0.7	2.9	
安定所別 〔4月分〕	鹿児島	1.54	1.29	-	-	20.1	10.5	16.0
	熊毛	1.09	1.01	-	-	27.2	10.8	21.6
	川内	1.00	1.04	-	-	42.7	15.7	37.5
	宮之城	1.97	1.35	-	-	99.2	31.9	49.6
	鹿屋	1.27	1.15	-	-	44.2	21.5	31.8
	国分	0.97	0.89	-	-	41.8	12.8	38.0
	大口	1.28	0.84	-	-	42.1	12.6	23.3
	加世田	1.22	0.95	-	-	46.9	13.8	33.6
	伊集院	1.33	0.87	-	-	34.3	17.9	23.8
	大隅	1.64	1.22	-	-	69.3	14.5	37.2
	出水	1.49	1.13	-	-	39.1	14.4	24.7
	名瀬	0.84	0.71	-	-	94.4	6.3	108.7
	指宿	1.06	0.89	-	-	36.0	15.7	31.2

注)全国の求人倍率, 完全失業率の年平均は原数値。

※30年12月以前の求人倍率は季節調整値替え済み

5. 全国求人倍率及び完全失業率

	求人倍率 (季節調整値)		完全失業 者数(万人)	完全失業 率(%)
	新規	有効	原数値	季節 調整値
26年平均	1.66	1.09	236	3.6
27 "	1.80	1.20	222	3.4
28 "	2.04	1.36	208	3.1
29 "	2.24	1.50	190	2.8
30 "	2.39	1.61	166	2.4
元 "	2.42	1.60	162	2.4
31年 4月	2.44	1.63	176	2.4
元年 5月	2.40	1.62	165	2.4
6月	2.38	1.61	162	2.3
7月	2.37	1.59	156	2.3
8月	2.43	1.59	157	2.3
9月	2.35	1.58	168	2.4
10月	2.43	1.58	164	2.4
11月	2.38	1.57	151	2.2
12月	2.44	1.57	145	2.2
1月	2.04	1.49	159	2.4
2月	2.22	1.45	159	2.4
3月	2.26	1.39	176	2.5
4月	1.85	1.32	189	2.6

6. パートタイム関係職業紹介状況

	新規求職申込件数		月間有効求職者数		新規 求人 全数	月間有効 求人 全数	就職件数		求人倍率		
	全数	うち 女	全数	うち 女			全数	うち 女	新規	有効	
26年度平均	3,017	2,547	12,672	10,198	4,850	12,356	1,495	1,176	1.61	0.98	
27 "	2,951	2,456	12,566	9,930	5,187	13,677	1,450	1,123	1.76	1.09	
28 "	2,836	2,343	12,252	9,518	5,577	14,942	1,438	1,112	1.97	1.22	
29 "	2,925	2,386	12,587	9,637	5,973	16,381	1,369	1,059	2.04	1.30	
30 "	2,902	2,322	12,552	9,559	6,169	16,857	1,390	1,081	2.13	1.34	
元 "	2,761	2,179	12,406	9,232	5,834	16,326	1,282	990	2.11	1.32	
31年 4月	3,934	2,975	13,496	10,039	6,794	17,922	1,762	1,353	1.73	1.33	
元年 5月	3,168	2,558	13,507	10,026	5,489	16,347	1,420	1,093	1.73	1.21	
6月	2,612	2,053	13,261	9,813	5,568	16,135	1,391	1,103	2.13	1.22	
7月	2,578	2,022	12,455	9,324	6,354	16,017	1,251	962	2.46	1.29	
8月	2,427	1,941	12,106	9,081	5,304	15,579	916	713	2.19	1.29	
9月	2,812	2,238	12,465	9,373	5,663	15,987	1,241	959	2.01	1.28	
10月	2,756	2,148	12,528	9,327	6,934	16,689	1,358	1,038	2.52	1.33	
11月	2,315	1,860	12,029	8,970	5,952	16,807	1,064	806	2.57	1.40	
12月	1,968	1,594	11,175	8,320	5,085	16,328	974	771	2.58	1.46	
2年 1月	2,921	2,319	11,399	8,460	6,105	16,315	1,112	868	2.09	1.43	
2月	2,882	2,281	11,938	8,844	6,018	16,202	1,151	898	2.09	1.36	
3月	2,759	2,157	12,509	9,212	4,747	15,586	1,742	1,310	1.72	1.25	
4月	3,768	2,734	13,293	9,584	4,540	13,499	1,441	1,118	1.20	1.02	
前月比	36.6	26.8	6.3	4.0	▲ 4.4	▲ 13.4	▲ 17.3	▲ 14.7	▲ 0.52	▲ 0.23	
前年同月比	▲ 4.2	▲ 8.1	▲ 1.5	▲ 4.5	▲ 33.2	▲ 24.7	▲ 18.2	▲ 17.4	▲ 0.53	▲ 0.31	
安定所別 〔4月分〕	鹿児島	1,308	934	4,250	3,147	2,255	6,018	255	186	1.72	1.42
	熊毛	84	67	290	208	103	263	20	15	1.23	0.91
	川内	270	190	948	660	226	924	115	95	0.84	0.97
	宮之城	57	45	240	172	90	269	85	66	1.58	1.12
	鹿屋	383	285	1,306	927	401	1,219	174	134	1.05	0.93
	国分	538	404	1,993	1,488	391	1,514	295	239	0.73	0.76
	大口	70	47	353	258	82	261	23	20	1.17	0.74
	加世田	185	133	669	468	182	571	95	78	0.98	0.85
	伊集院	197	142	760	522	131	453	63	50	0.66	0.60
	大隅	162	132	588	441	175	517	131	96	1.08	0.88
	出水	202	141	729	526	233	572	72	52	1.15	0.78
	名瀬	201	138	777	504	162	557	67	51	0.81	0.72
指宿	111	76	390	263	109	361	46	36	0.98	0.93	

7. 中高年齢者職業紹介状況

(45歳以上・パートタイムを除く)

	新規求職申込件数			月間有効求職者数			紹介件数			就職件数			就職率 (対新規求職)	月間有効求職者中に占める中高年の割合	
	全数	うち55歳以上	うち65歳以上	全数	うち55歳以上	うち65歳以上	全数	うち55歳以上	うち65歳以上	全数	うち55歳以上	うち65歳以上			
26年度平均	2,108	1,083	191	9,383	5,219	918	2,587	1,080	81	703	301	26	33.3	37.5	
27 "	2,108	1,083	191	9,383	5,219	918	2,587	1,080	81	703	301	26	33.3	39.9	
28 "	1,970	1,000	175	8,715	4,851	872	2,378	997	91	709	302	29	36.0	40.2	
29 "	1,952	1,027	205	8,342	4,693	928	2,184	943	114	706	320	44	36.2	40.8	
30 "	1,913	1,004	231	8,063	4,520	1,020	2,094	939	115	699	325	44	36.5	42.1	
元 "	1,899	1,004	232	8,120	4,567	1,063	1,966	899	118	671	311	43	35.4	43.7	
31年 4月	2,468	1,462	379	8,656	4,952	1,196	2,044	967	136	839	389	55	34.0	43.2	
元年 5月	1,959	1,045	248	8,456	4,866	1,205	2,112	889	105	701	327	40	35.8	43.3	
6月	1,852	995	237	8,384	4,835	1,206	2,095	942	118	702	313	45	37.9	43.8	
7月	1,858	1,003	241	8,102	4,665	1,051	2,151	983	114	689	333	43	37.1	43.3	
8月	1,771	884	184	8,010	4,533	982	1,894	857	128	646	285	45	36.5	43.3	
9月	1,711	852	174	7,947	4,438	958	2,112	975	130	713	322	57	41.7	43.0	
10月	1,961	1,011	200	8,131	4,524	962	2,262	1,031	134	752	330	40	38.3	43.6	
11月	1,529	798	183	7,723	4,309	949	1,795	856	131	605	308	42	39.6	43.6	
12月	1,507	761	164	7,459	4,117	931	1,439	679	77	574	257	38	38.1	43.8	
2年 1月	2,129	1,106	251	7,744	4,267	1,014	1,734	798	105	542	261	36	25.5	43.9	
2月	2,056	1,081	280	8,183	4,521	1,120	1,941	858	110	530	228	26	25.8	44.5	
3月	1,987	1,048	242	8,639	4,776	1,180	2,011	949	133	764	377	49	38.4	44.6	
4月	2,446	1,439	445	8,828	4,980	1,378	1,766	769	84	845	401	55	34.5	44.8	
前月比	23.1	37.3	83.9	2.2	4.3	16.8	▲ 12.2	▲ 19.0	▲ 36.8	10.6	6.4	12.2	▲ 3.9	0.2	
前年同月比	▲ 0.9	▲ 1.6	17.4	2.0	0.6	15.2	▲ 13.6	▲ 20.5	▲ 38.2	0.7	3.1	0.0	0.5	1.6	
安定所別 4月分	鹿児島	897	503	167	3,038	1,543	415	668	279	28	188	86	12	21.0	38.8
	熊毛	52	33	10	194	123	32	28	12	0	13	8	1	25.0	58.8
	川内	156	88	31	553	327	90	122	43	8	52	26	5	33.3	45.8
	宮之城	32	18	5	161	102	37	18	5	1	16	9	1	50.0	52.4
	鹿屋	271	162	43	847	499	125	203	105	19	97	42	6	35.8	50.2
	国分	313	179	66	1,071	563	151	220	93	10	82	38	8	26.2	41.0
	大口	50	35	14	264	193	74	36	21	2	20	12	2	40.0	60.1
	加世田	100	67	19	448	276	74	72	32	2	34	17	2	34.0	50.6
	伊集院	120	75	15	424	240	66	101	39	7	36	13	3	30.0	48.5
	大隅	120	87	22	442	285	88	86	54	4	67	39	2	55.8	54.1
	出水	126	73	18	449	270	71	87	42	1	46	20	1	36.5	49.1
	名瀬	133	74	20	608	344	80	84	27	2	174	82	12	130.8	51.0
指宿	76	45	15	329	215	75	41	17	0	20	9	0	26.3	51.8	

8. 新規求人の産業・規模別状況

産業・規模 項目	一 般				パ ー ト			
	3月	4月	前月比	前年 同月比	3月	4月	前月比	前年 同月比
A,B 農, 林, 漁業 (01~04)	152	182	▲ 19.7	▲ 18.8	74	71	▲ 4.1	▲ 33.0
C 鉱 業 (05)	24	18	▲ 25.0	157.1	4	1	▲ 75.0	▲ 50.0
D 建 設 業 (06~08)	1,127	1,189	5.5	13.2	64	31	▲ 51.6	▲ 47.5
E 製 造 業 (09~32)	829	707	▲ 14.7	▲ 20.9	363	286	▲ 21.2	▲ 49.4
09 食 料 品 製 造 業	339	263	▲ 22.4	▲ 11.7	156	184	17.9	▲ 48.7
10 飲 料, 飼 料, た ば こ 製 造 業	63	56	▲ 11.1	▲ 3.4	61	16	▲ 73.8	▲ 68.0
11 織 維 工 業	30	7	▲ 76.7	▲ 78.8	18	6	▲ 66.7	▲ 68.4
12 木 材, 木 製 品 製 造 業	19	14	▲ 26.3	0.0	1	7	600.0	-
13 家 具, 装 備 品 製 造 業	8	3	▲ 62.5	▲ 66.7	0	2	-	-
14 パ ル プ, 紙, 紙 加 工 品 製 造 業	3	3	0.0	▲ 57.1	0	0	-	-
15 印 刷, 同 関 連 産 業	29	18	▲ 37.9	▲ 53.8	16	0	▲ 100.0	▲ 100.0
16 化 学 工 業	8	18	125.0	63.6	3	4	33.3	▲ 77.8
17 石 油 製 品, 石 炭 製 品 製 造 業	0	7	-	250.0	0	0	-	-
18 プ ラ ス チ ッ ク 製 品 製 造 業	4	4	0.0	▲ 20.0		0	-	▲ 100.0
19 ゴ ム 製 品 製 造 業	0	0	-	-	0	0	-	-
21 窯 業, 土 石 製 品 製 造 業	50	97	94.0	40.6	4	12	200.0	▲ 20.0
22 鉄 鋼 業	2	0	▲ 100.0	▲ 100.0	0	1	-	-
23 非 鉄 金 属 製 造 業	0	2	-	-	0	0	-	-
24 金 属 製 品 製 造 業	48	19	▲ 60.4	▲ 44.1	2	4	100.0	▲ 33.3
25 は ん 用 機 械 器 具 製 造 業	17	26	52.9	▲ 7.1	2	0	▲ 100.0	▲ 100.0
26 生 産 用 機 械 器 具 製 造 業	29	35	20.7	▲ 40.7	1	3	200.0	200.0
27 業 務 用 機 械 器 具 製 造 業	12	6	▲ 50.0	▲ 40.0	0	2	-	100.0
28 電 子 部 品・デ バ イ ス・電 子 回 路 製 造 業	78	68	▲ 12.8	▲ 29.9	87	18	▲ 79.3	▲ 50.0
29 電 気 機 械 器 具 製 造 業	26	29	11.5	▲ 59.7	6	14	133.3	▲ 33.3
30 情 報 通 信 機 械 器 具 製 造 業	0	0	-	▲ 100.0	0	0	-	-
31 輸 送 用 機 械 器 具 製 造 業	48	19	▲ 60.4	▲ 36.7	3	1	▲ 66.7	▲ 50.0
20, 32 そ の 他 の 製 造 業	16	13	▲ 18.8	▲ 18.8	3	12	300.0	▲ 29.4
F 電 気・ガ ス・熱 供 給・水 道 業 (33~36)	17	23	35.3	▲ 34.3	3	3	0.0	▲ 25.0
G 情 報 通 信 業 (37~41)	181	153	▲ 15.5	▲ 11.6	31	13	▲ 58.1	▲ 27.8
H 運 輸 業, 郵 便 業 (42~49)	376	424	12.8	▲ 6.4	112	91	▲ 18.8	▲ 26.6
I 卸 売 業, 小 売 業 (50~61)	786	984	25.2	▲ 7.0	775	1,265	63.2	8.8
J 金 融 業, 保 険 業 (62~67)	58	30	▲ 48.3	42.9	19	14	▲ 26.3	▲ 22.2
K 不 動 産 業, 物 品 賃 貸 業 (68~70)	100	236	136.0	14.0	50	35	▲ 30.0	▲ 34.0
L 学 術 研 究, 専 門・技 術 サ ー ビ ス 業 (71~74)	132	244	84.8	▲ 3.6	57	78	36.8	▲ 42.2
M 宿 泊 業, 飲 食 サ ー ビ ス 業 (75~77)	256	149	▲ 41.8	▲ 51.3	396	459	15.9	▲ 53.3
N 生 活 関 連 サ ー ビ ス 業, 娯 楽 業 (78~80)	199	180	▲ 9.5	▲ 27.7	170	109	▲ 35.9	▲ 62.0
O 教 育, 学 習 支 援 業 (81, 82)	46	88	91.3	20.5	146	90	▲ 38.4	▲ 52.1
P 医 療・福 祉 (83~85)	2,528	2,303	▲ 8.9	▲ 14.3	1,713	1,421	▲ 17.0	▲ 25.5
Q 複 合 サ ー ビ ス 事 業 (86, 87)	75	105	40.0	▲ 15.3	44	18	▲ 59.1	▲ 67.3
R サ ー ビ ス 業 (他 に 分 類 さ れ な い も の) (88~96)	714	797	11.6	▲ 2.0	453	310	▲ 31.6	▲ 67.6
S, T 公 務・そ の 他 (97, 98, 99)	154	41	▲ 73.4	▲ 60.2	273	245	▲ 10.3	44.1
合 計	7,754	7,853	1.3	▲ 10.0	4,747	4,540	▲ 4.4	▲ 33.2
29 人 以 下	4,865	4,849	▲ 0.3	▲ 11.9	3,209	2,592	▲ 19.2	▲ 43.7
30 ~ 99 人	1,761	1,712	▲ 2.8	▲ 15.9	1,043	1,125	7.9	▲ 27.2
100 ~ 299 人	761	970	27.5	8.5	312	658	110.9	24.9
300 ~ 499 人	213	158	▲ 25.8	▲ 8.1	46	66	43.5	32.0
500 ~ 999 人	94	24	▲ 74.5	▲ 74.5	45	40	▲ 11.1	▲ 33.3
1,000 人 以 上	60	140	133.3	324.2	92	59	▲ 35.9	1080.0

(注) 一般は、新規学卒及びパートタイムを除く。

9. 雇用保険適用状況

	適用事業所数	新規適用事業所数	廃止脱退事業所数	被保険者数(年度(月)末現在)					資格取得者数	資格喪失者数	
				うち 女	第1次 産業	第2次 産業	第3次 産業				
26年度月平均	29,372	105	85	436,142	210,116	7,917	100,344	327,882	7,333	6,882	
27 "	29,653	106	86	440,899	213,682	8,070	99,957	332,872	7,309	7,004	
28 "	29,952	106	78	444,810	216,319	8,158	100,641	336,011	7,426	6,756	
29 "	30,346	111	90	454,995	221,582	8,548	102,921	343,526	7,480	6,856	
30 "	30,417	96	112	457,753	223,590	8,845	102,909	345,999	7,171	6,892	
元 "	30,359	92	88	461,502	226,120	9,043	102,822	349,637	7,169	6,859	
31年 4月	30,329	148	110	455,309	221,789	9,044	102,667	343,598	12,337	14,869	
元年 5月	30,373	131	89	460,307	224,959	9,073	103,405	347,829	12,088	7,053	
6月	30,403	108	78	461,600	225,871	9,040	103,524	349,036	7,269	6,056	
7月	30,412	92	86	462,663	226,574	8,989	103,645	350,029	7,256	6,180	
8月	30,444	87	56	462,917	226,845	8,984	103,596	350,337	6,217	5,933	
9月	30,296	90	240	462,511	226,705	8,993	103,532	349,986	5,956	6,451	
10月	30,329	87	55	462,603	226,801	9,028	102,244	351,331	6,752	6,800	
11月	30,316	76	89	462,802	227,270	9,041	102,320	351,441	6,151	5,347	
12月	30,327	75	85	463,308	227,497	9,054	102,471	351,783	5,127	4,617	
2年 1月	30,344	72	59	461,606	226,419	9,054	102,164	350,388	5,482	6,983	
2月	30,354	57	50	461,489	226,488	9,101	102,223	350,165	5,450	5,581	
3月	30,381	83	62	460,909	226,219	9,111	102,077	349,721	5,944	6,436	
4月	30,475	189	100	456,382	223,486	9,146	102,042	345,194	11,390	15,537	
前月比	0.3	127.7	61.3	▲ 1.0	▲ 1.2	0.4	▲ 0.0	▲ 1.3	91.6	141.4	
前年同月比	0.5	27.7	▲ 9.1	0.2	0.8	1.1	▲ 0.6	0.5	▲ 7.7	4.5	
安 定 所 別 「 4 月 分 」	鹿児島	12,117	103	33	215,283	104,848	678	28,060	186,545	5,241	7,430
	熊毛	860	2	5	8,244	4,148	378	1,638	6,228	316	471
	川内	1,715	13	5	25,466	11,237	223	10,343	14,900	608	802
	宮之城	408	1	2	6,833	3,440	285	3,293	3,255	197	153
	鹿屋	2,807	10	8	35,730	18,498	1,935	8,602	25,193	958	1,423
	国分	2,993	19	15	50,959	23,975	459	16,720	33,780	1,208	1,674
	大口	608	2	0	7,148	3,643	492	2,368	4,288	174	243
	加世田	1,428	6	1	18,109	9,436	585	6,149	11,375	534	580
	伊集院	1,291	9	5	17,402	8,480	360	5,963	11,079	574	519
	大隅	1,515	7	6	18,739	9,233	1,572	6,638	10,529	574	550
	出水	1,505	6	5	20,433	10,277	820	6,095	13,518	386	623
	名瀬	2,241	7	6	21,465	10,429	623	4,273	16,569	336	766
指宿	987	4	9	10,571	5,842	736	1,900	7,935	284	303	

10. 雇用保険給付状況

(金額単位:千円)

	一般求職者給付					高年齢求職者給付			短期特例求職者給付			
	受給資格		受給者		総支給額	受給資格 決定件数	受給者数	支給金額	受給資格 決定件数	受給者数	支給金額	
	決定件数	うち男	実人員	うち男								
26年度平均	2,314	893	8,253	3,286	899,202	245	243	47,241	65	65	10,803	
27 "	2,268	887	7,577	3,034	825,746	270	270	53,644	55	54	8,916	
28 "	2,099	806	6,849	2,690	743,760	268	266	52,339	50	50	8,389	
29 "	2,036	766	6,389	2,376	698,301	331	323	61,512	47	47	8,008	
30 "	2,029	766	6,383	2,345	704,205	401	400	76,178	43	42	7,215	
元 "	1,977	761	6,332	2,407	714,140	415	411	80,255	44	44	7,497	
31年 4月	3,330	1,250	5,937	2,278	637,981	984	640	119,775	18	24	4,624	
元年 5月	2,784	942	6,482	2,495	717,364	595	861	180,526	31	11	2,170	
6月	1,836	738	6,436	2,444	674,196	365	421	84,921	157	54	8,937	
7月	1,868	743	6,977	2,632	792,210	327	375	73,688	122	156	26,685	
8月	1,677	659	6,959	2,583	798,578	308	284	57,002	51	116	18,098	
9月	1,827	660	6,919	2,595	781,054	300	317	61,703	9	37	5,799	
10月	2,074	816	6,742	2,511	822,648	389	396	74,780	14	10	1,792	
11月	1,506	606	6,073	2,298	674,566	331	307	60,177	25	9	1,509	
12月	1,285	523	6,157	2,360	674,366	221	271	49,772	24	25	4,792	
2年 1月	2,065	777	5,945	2,301	717,289	390	288	55,055	32	25	4,684	
2月	1,687	671	5,647	2,182	601,157	371	402	77,517	24	30	5,763	
3月	1,790	748	5,715	2,210	678,278	393	369	68,141	21	27	5,114	
4月	3,311	1,231	5,577	2,169	649,294	1,046	632	126,566	11	18	3,772	
前月比	85.0	64.6	▲ 2.4	▲ 1.9	▲ 4.3	166.2	71.3	85.7	▲ 47.6	▲ 33.3	▲ 26.2	
前年同月比	▲ 0.6	▲ 1.5	▲ 6.1	▲ 4.8	1.8	6.3	▲ 1.3	5.7	▲ 38.9	▲ 25.0	▲ 18.4	
安 定 所 別 — 4 月 分 —	鹿児島	1,179	404	1,997	717	242,630	352	152	30,569	0	1	263
	熊毛	70	33	148	62	16,355	19	5	929	4	5	1,028
	川内	150	56	338	141	39,975	57	40	7,136	0	0	11
	宮之城	52	21	69	35	7,756	22	14	2,929	0	0	1
	鹿屋	333	144	475	188	56,848	117	67	13,761	1	3	665
	国分	478	171	750	286	88,317	169	138	27,968	0	1	231
	大口	72	32	135	51	15,327	30	25	5,088	3	2	468
	加世田	171	68	297	107	31,371	47	34	6,815	0	0	5
	伊集院	195	78	274	97	29,129	62	31	6,107	0	0	4
	大隅	177	71	310	139	33,039	41	32	6,155	2	1	127
	出水	194	66	291	115	34,063	55	36	7,059	1	5	953
	名瀬	149	53	331	148	35,749	49	44	8,997	0	0	16
指宿	90	33	159	80	18,129	26	13	2,728	0	0	0	
鹿児島 運輸支局	1	1	3	3	606	0	1	326	0	0	0	

(注1)受給資格決定件数、受給者実人員数は短時間を含む。

(金額単位:千円)

	就 職 促 進 給 付				日雇求職者給付		
	常用就職支度手当		再就職手当		受給者 実人員	支給金額	
	支給人員	支給金額	支給人員	支給金額			
26年度平均	23	2,391	649	178,114	82	5,202	
27 "	16	1,498	677	185,060	72	4,694	
28 "	15	1,417	686	189,858	71	4,482	
29 "	5	608	701	227,240	59	3,443	
30 "	5	590	705	238,193	60	3,401	
元 "	4	473	685	237,667	63	3,638	
31年 4月	5	538	522	183,995	66	2,879	
元年 5月	7	888	794	270,339	66	5,396	
6月	3	349	750	267,009	61	2,841	
7月	4	681	1,020	352,469	61	3,512	
8月	2	247	736	252,052	63	4,286	
9月	4	640	653	221,422	62	3,615	
10月	3	508	709	244,960	61	3,582	
11月	6	785	726	241,589	63	3,630	
12月	0	3	645	222,988	64	2,452	
2年 1月	1	98	548	187,135	65	5,212	
2月	2	209	472	172,223	61	2,914	
3月	5	724	646	235,822	61	3,339	
4月	5	594	565	194,155	61	3,220	
前月比	0.0	▲ 18.0	▲ 12.5	▲ 17.7	0.0	▲ 3.6	
前年同月比	0.0	10.5	8.2	5.5	▲ 7.6	11.8	
安 定 所 別 「 4 月 分 」	鹿児島	1	227	166	56,695	60	3,127
	熊毛	0	0	13	5,019	0	0
	川内	1	76	45	15,263	0	0
	宮之城	0	2	8	2,318	0	0
	鹿屋	0	0	70	24,174	0	0
	国分	3	287	110	39,944	2	93
	大口	0	2	17	5,276	0	0
	加世田	0	1	29	9,332	0	0
	伊集院	0	0	24	8,966	0	0
	大隅	0	0	13	4,357	0	0
	出水	0	0	25	7,471	0	0
	名瀬	0	0	30	10,490	0	0
	指宿	0	0	15	4,850	0	0
	鹿児島 運輸支局	0	0	0	0	0	0

11 用語の説明

一	般	常用及び臨時・季節を合わせたものをいう。
新規求職（求人）申込件数		期間中に自安定所で新たに受理した求職（求人）申込件数（数）をいう。
月間有効求職者（求人）数		「前月から繰越された有効求職者（求人）数」と当月の「新規求職（求人）申込件数」の合計をいう。
就 職 件 数		自安定所の有効求職者が、自安定所の紹介により就職したことを確認した件数をいう。
充 足 数		自安定所の有効求人が、安定所（他安定所も含む。）の紹介あっせんにより求職者と結びついた件数をいう。
中 高 年 齢 者		45歳以上の者をいう。高年齢者は55歳以上の者をいう。
○保 受 給 者		受給資格決定後、所定給付日数分の基本手当の支給を終了するまでの者をいう。
○保 受 給 者 の 就 職 件 数		受給資格決定後、基本手当の支給を終了するまでの間に、安定所の紹介により就職した基本手当受給資格者の就職件数をいう。
県 外 就 職		就職先事業所の所在地が、自都道府県の管轄区域外にある場合の就職件数をいう。就職した求職者の住所の如何を問わない。
日 雇 （ 労 働 ）		労働の窓口で取り扱われる日々雇用の仕事及び1か月未満の雇用期間が定められているものをいう。
季 節 調 整 値		1年を周期として繰り返す季節的な要因による変動の影響を取り除いた値である。
完 全 失 業 率		労働力人口に占める完全失業者の割合
○ 求 人 倍 率	=	$\frac{\text{月間有効（新規）求人数}}{\text{月間有効（新規）求職者数}}$
○ 就 職 率	=	$\frac{\text{就 職 件 数}}{\text{新 規 求 職 者 数}} \times 100$
○ 充 足 率	=	$\frac{\text{充 足 数}}{\text{新 規 求 人 数}} \times 100$
○ ○保 受 給 者 の 就 職 率	=	$\frac{\text{○保 受 給 者 の 就 職 件 数}}{\text{○保 受 給 者 実 人 員}} \times 100$
○ 中 高 年 齢 者 の 就 職 率	=	$\frac{\text{中 高 年 齢 者 就 職 件 数}}{\text{中 高 年 齢 者 新 規 求 職 申 込 件 数}} \times 100$
○ 季 節 調 整 値	=	$\frac{\text{原 数 値}}{\text{季 節 要 素}} \times 100$

（注）季節調整値替えは、年初に毎年1回行われ、過去の全季節調整値は改訂される。

基 本 手 当	求職者給付のうち最も基本的なもので、一般被保険者が失業し、法第13条の受給要件を満たしているときに支給される。
受 給 資 格 決 定 件 数	提出された離職票のうち、公共職業安定所長が求職者給付の受給資格要件を満たしていると決定した件数をいう。
受 給 者 実 人 員	同一月中に失業給付を実際に受けた受給資格者の実数をいう。
被 保 険 者	適用事業所に雇用され、公共職業安定所にその届出がなされている者の数をいう。
資 格 取 得 者 数	適用事業所に新たに雇用され、公共職業安定所に届出がなされた者の数をいう。
資 格 喪 失 者 数	適用事業所を離職し、その届出が公共職業安定所になされた者の数をいう。
一 般 求 職 者 給 付	高年齢求職者給付、短期特例求職者給付、日雇求職者給付以外の給付をいう。
高 年 齢 求 職 者 給 付	同一事業主に雇用され、65歳に達した日以降、離職した場合に、一定の基準により支給されるものをいう。
短 期 特 例 求 職 者 給 付	季節的に雇用される者又は、短期の雇用に就くことを常態とする者等が一定期間雇用された後、離職した場合に支給されるものをいう。
常 用 就 職 支 度 手 当	障害者または45歳以上の中高齢者で雇用対策法等に基づく再就職援助計画等の対象者などが、所定給付日数の3分の1未満又は45日未満を残して公共職業安定所及び紹介事業者の紹介により1年以上引き続き雇用される場合等に支給されるものをいう。
再 就 職 手 当	一般求職者給付の受給資格者が所定給付日数の3分の1以上残して1年以上引き続き雇用される場合等(自営開始も含む。)に支給されるものをいう。
日 雇 求 職 者 給 付	日雇労働者が一定期間雇用され離職した場合に支給されるものをいう。

ハローワーク・公共職業安定所一覧表

安定所名	所在地	郵便番号	電話番号
鹿児島	鹿児島市下荒田1丁目43-28	890-8555	099 (250) 6060
熊毛 (出)	西之表市西之表16314-6	891-3101	0997 (22) 1318~9
川内	薩摩川内市若葉町4-24 川内地方合同庁舎1階	895-0063	0996 (22) 8609
宮之城 (出)	薩摩郡さつま町宮之城屋地2035-3	895-1803	0996 (53) 0153
鹿屋	鹿屋市北田町3-3-11 鹿屋市産業支援センター1F	893-0007	0994 (42) 4135~6
国分	霧島市国分中央1丁目4-35	899-4332	0995 (45) 5311~3
大口 (出)	伊佐市大口里768-1	895-2511	0995 (22) 8609
加世田	南さつま市加世田東本町35-11	897-0031	0993 (53) 5111
伊集院	日置市伊集院町大田825-3	899-2521	099 (273) 3161~2
大隅	曾於市大隅町岩川5575-1	899-8102	099 (482) 1265~6
出水	出水市緑町37-5	899-0201	0996 (62) 0685~6
名瀬	奄美市名瀬長浜町1-1	894-0036	0997 (52) 4611~2
徳之島 (分)	大島郡徳之島町亀津553-1	891-7101	0997 (82) 1438
指宿	指宿市東方9489-11	891-0404	0993 (22) 4135~6
鹿児島労働局職業安定部			
職業安定課			099 (219) 8711
需給調整事業室	鹿児島市西千石町1番1号	892-0847	099 (803) 7111
雇用保険電子申請事務センター	鹿児島市西千石第一生命ビル		099 (219) 8714
職業対策課			099 (219) 8712
訓練室			099 (219) 8711
インターネットサービス	ハローワークかごしま 付属施設		
○鹿児島労働局ホームページ アドレス http://jsite.mhlw.go.jp/kagoshima-roudoukyoku/	◎ワークプラザ天文館 鹿児島市東千石町1-38 鹿児島市商工会議所ビル(アイムビル)6階 099 (223) 8010		
わかものハローワーク	◎鹿児島新卒応援ハローワーク(ヤングハローワークかごしま) 鹿児島市東千石町1-38 鹿児島市商工会議所ビル(アイムビル)3階 099 (224) 3433		
◎霧島わかものハローワーク 霧島市隼人町見次1229イオン隼人国分店2階 0995 (64) 2251	◎ワークサポートみなみ 鹿児島市宇宿2-3-5 (オブシアミスミ)3階 099 (257) 5670		
マザーズコーナー	◎生活・就労支援センターかごしま 鹿児島市山下町11-1鹿児島市役所東別館1階 099 (803)9521		
◎ワークプラザ天文館 マザーズコーナー 099 (223) 2821	ふるさとハローワーク		
◎ハローワーク川内 マザーズコーナー 0996 (22) 8609	◎始良市ふるさとハローワーク 始良市宮島町32-4 0995 (67) 8510		
◎ハローワーク鹿屋 マザーズコーナー 0994 (42) 4135~6	◎志布志市ふるさとハローワーク 志布志市志布志町志布志2-1-1 志布志市役所志布志支所2階 099 (471) 1710		
◎ハローワーク国分 マザーズコーナー 0995 (45) 5311			
全国的なネット情報としては			
ハローワークインターネットサービス		URL: https://www.hellowork.mhlw.go.jp/	
①求人情報検索 (全国のハローワークが受理した求人情報を希望条件で検索)			
②お役立ち情報 (仕事をお探しの方、事業主の方)			
③ハローワーク所在地情報			

発行
鹿児島労働局 職業安定部 職業安定課
 〒892-0847 鹿児島市西千石町1番1号
 鹿児島市西千石第一生命ビル
 TEL 099(219)8711