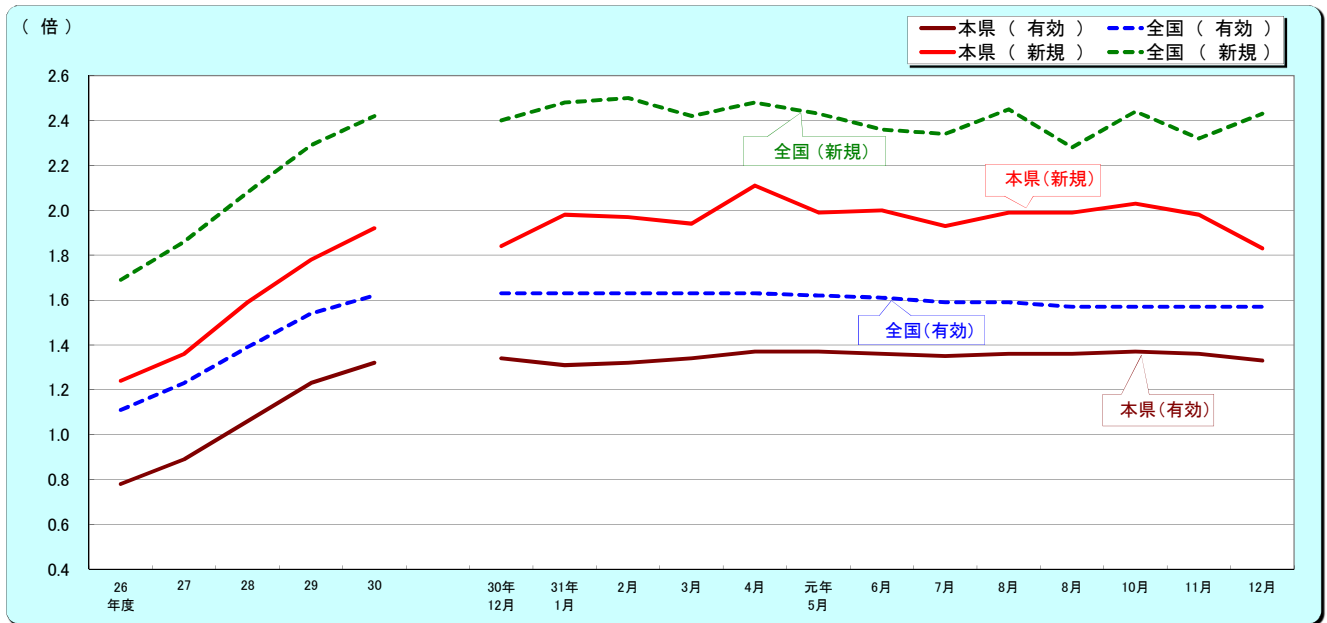


## 最近の雇用失業情勢 (令和元年12月分)

### 概況

・鹿児島県の12月の有効求人倍率(季節調整値)は1.33倍となり、前月より0.03ポイント下回った。  
なお、全国の12月の有効求人倍率(季節調整値)は1.57倍となり、前月と同水準となった。

### 1. 求人倍率の推移(パートを含む、年度平均は原数値、各月は季節調整値)



		26年度	27	28	29	30	30年12月	31年1月	2月	3月	4月	元年5月	6月	7月	8月	9月	10月	11月	12月
有効求人倍率	本県	0.78	0.89	1.06	1.23	1.32	1.34	1.31	1.32	1.34	1.37	1.37	1.36	1.35	1.36	1.36	1.37	1.36	1.33
	全国	1.11	1.23	1.39	1.54	1.62	1.63	1.63	1.63	1.63	1.63	1.62	1.61	1.59	1.59	1.57	1.57	1.57	1.57
新規求人倍率	本県	1.24	1.36	1.59	1.78	1.92	1.84	1.98	1.97	1.94	2.11	1.99	2.00	1.93	1.99	1.99	2.03	1.98	1.83
	全国	1.69	1.86	2.08	2.29	2.42	2.40	2.48	2.50	2.42	2.48	2.43	2.36	2.34	2.45	2.28	2.44	2.32	2.43

\*30年12月以前の各月の季節調整値(下線部分)は季節調整値替済み

### 2. 求人の動き(パートを含む、原数値)

12月の新規求人数(パートを含む、原数値)は、前年同月に比べ2.2%増と3ヶ月ぶりの増加となった。

12月の新規求人数(同)を産業別に前年同月比で見ると、【建設業】(4.1%増)は4ヶ月連続の増加、【製造業】(14.4%減)は3ヶ月連続の減少、【運輸業、郵便業】(5.6%減)は2ヶ月ぶりの減少、【卸売業、小売業】(7.8%増)は2ヶ月ぶりの増加、【宿泊業、飲食サービス業】(9.6%減)は3ヶ月連続の減少、【医療、福祉】(9.5%増)は15ヶ月連続の増加、【サービス業】(18.3%減)は3ヶ月連続の減少となった。

12月の有効求人数(パートを含む、原数値)は、前年同月に比べ0.5%増と2ヶ月連続の増加となった。

( )内前年同月比(%)

新産業分類	平成30年度 (月平均)		令和元年							
			9月	10月		11月		12月		
新規求人数	15,055	(2.5)	14,374	(8.9)	16,602	(▲ 3.0)	14,636	(▲ 2.1)	13,047	(2.2)
D 建設業	1,223	(1.1)	1,386	(11.6)	1,294	(7.0)	1,253	(4.8)	1,196	(4.1)
E 製造業	1,418	(▲ 3.8)	1,214	(0.7)	1,352	(▲ 22.5)	1,296	(▲ 6.2)	995	(▲ 14.4)
H 運輸業、郵便業	634	(▲ 1.5)	595	(2.9)	728	(▲ 3.2)	778	(19.3)	540	(▲ 5.6)
I 卸売業、小売業	2,292	(1.5)	2,063	(10.2)	2,884	(10.7)	1,912	(▲ 23.1)	1,667	(7.8)
M 宿泊業、飲食サービス業	1,166	(▲ 3.7)	1,168	(14.8)	1,012	(▲ 24.1)	1,022	(▲ 1.1)	858	(▲ 9.6)
P 医療、福祉	4,253	(8.0)	4,190	(8.9)	4,864	(9.7)	4,405	(4.2)	4,211	(9.5)
R サービス業(他に分類されないもの)	1,691	(6.7)	1,537	(9.2)	1,859	(▲ 23.3)	1,490	(▲ 22.6)	1,029	(▲ 18.3)
有効求人数	41,923	(3.3)	41,257	(2.1)	42,620	(▲ 0.5)	42,268	(0.7)	41,153	(0.5)

3. 求職の動き(パートを含む、原数値。但し、※「うち34歳以下」と、※(新規常用求職者態様別内訳)は臨時・季節を除く常用。)

12月の新規求職者数(パートを含む、原数値)は、前年同月に比べ3.0%増と3ヶ月ぶりの増加となった。

新規常用求職者について態様別に前年同月比でみると、在職求職者(6.0%増)は2ヶ月ぶりの増加となった。

また、離職求職者(1.5%増)は3ヶ月ぶりの増加、無業求職者(1.8%減)は3ヶ月連続の減少となった。

離職求職者の内訳をみると、事業主都合離職者(12.1%増)は11ヶ月ぶりの増加となった。

自己都合離職者(0.6%増)は3か月ぶりの増加となった。

12月の受給資格決定件数は2か月連続減少後増減なしとなった。

また、受給者実人員(2.5%減)は3ヶ月連続の減少となった。

12月の有効求職者数(パートを含む、原数値)は、前年同月に比べ0.8%増と3ヶ月ぶりの増加となった。

( )内前年同月比(%)

	平成30年度 (月平均)		令和元年							
			9月		10月		11月		12月	
新規求職者数	7,856	(▲ 4.7)	7,363	(4.9)	7,487	(▲ 6.2)	6,186	(▲ 6.8)	5,626	(3.0)
44歳以下	4,234	(▲ 9.1)	4,000	(2.4)	3,854	(▲ 13.2)	3,281	(▲ 11.8)	2,930	(▲ 3.5)
※うち34歳以下	2,570	(▲ 11.4)	2,405	(2.4)	2,295	(▲ 15.1)	1,978	(▲ 12.9)	1,703	(▲ 6.0)
45歳以上	3,622	(1.0)	3,363	(7.9)	3,633	(2.6)	2,905	(▲ 0.5)	2,696	(11.0)
うち55歳以上	2,212	(3.0)	2,022	(10.5)	2,225	(3.3)	1,792	(3.8)	1,595	(11.4)
うち65歳以上	806	(16.1)	750	(19.8)	792	(8.0)	685	(17.5)	540	(4.7)
雇用保険受給資格決定件数	2,029	(▲ 0.4)	1,827	(2.5)	2,074	(▲ 5.1)	1,506	(▲ 11.0)	1,285	(0.0)
有効求職者数	31,686	(▲ 4.1)	30,963	(0.2)	31,159	(▲ 1.3)	29,749	(▲ 0.2)	28,211	(0.8)
44歳以下	15,917	(▲ 8.2)	15,223	(▲ 2.9)	15,214	(▲ 5.6)	14,526	(▲ 4.4)	13,742	(▲ 3.2)
※うち34歳以下	9,652	(▲ 9.9)	9,209	(▲ 3.2)	9,141	(▲ 6.5)	8,721	(▲ 5.1)	8,201	(▲ 4.1)
45歳以上	15,770	(0.3)	15,740	(3.3)	15,945	(3.1)	15,223	(4.2)	14,469	(4.9)
うち55歳以上	10,004	(1.9)	10,103	(5.6)	10,208	(5.6)	9,785	(6.3)	9,157	(5.0)
うち65歳以上	3,246	(19.7)	3,211	(11.2)	3,292	(13.4)	3,247	(14.9)	3,001	(10.0)
雇用保険受給者実人員	6,189	(▲ 0.2)	6,708	(2.9)	6,499	(▲ 1.6)	5,811	(▲ 6.4)	5,846	(▲ 2.5)

※(新規常用求職者態様別内訳)

( )内前年同月比(%)

	平成30年度 (月平均)		令和元年							
			9月		10月		11月		12月	
新規常用求職者	7,791	(▲ 4.8)	7,325	(4.6)	7,447	(▲ 6.3)	6,145	(▲ 6.8)	5,577	(2.7)
在職求職者	2,203	(▲ 7.6)	1,937	(▲ 1.5)	2,212	(5.1)	1,811	(▲ 3.5)	1,904	(6.0)
離職求職者	4,784	(▲ 2.1)	4,607	(7.9)	4,496	(▲ 11.1)	3,678	(▲ 7.3)	3,172	(1.5)
うち事業主都合	1,069	(▲ 2.3)	774	(▲ 2.6)	918	(▲ 16.5)	684	(▲ 7.6)	721	(12.1)
うち自己都合	3,440	(▲ 2.9)	3,585	(10.6)	3,353	(▲ 9.1)	2,798	(▲ 7.1)	2,313	(0.6)
無業求職者	804	(▲ 11.7)	781	(2.0)	739	(▲ 6.3)	656	(▲ 12.5)	501	(▲ 1.8)

4. 就職の動き(パートを含む。但し、※「うち34歳以下」は臨時・季節を除く常用。)

12月の就職件数(パートを含む)は、前年同月に比べ6.1%減と3ヶ月連続の減少となった。

( )内前年同月比(%)

	平成30年度 (月平均)		令和元年							
			9月		10月		11月		12月	
就職件数	3,277	(▲ 2.9)	3,018	(0.4)	3,184	(▲ 5.5)	2,566	(▲ 10.8)	2,406	(▲ 6.1)
44歳以下	1,827	(▲ 6.9)	1,627	(▲ 5.1)	1,687	(▲ 11.0)	1,362	(▲ 17.0)	1,283	(▲ 10.9)
※うち34歳以下	988	(▲ 8.8)	892	(▲ 3.3)	919	(▲ 12.4)	731	(▲ 17.4)	679	(▲ 9.6)
45歳以上	1,450	(2.6)	1,391	(7.7)	1,497	(1.6)	1,204	(▲ 2.5)	1,123	(0.0)
うち55歳以上	776	(5.9)	743	(5.5)	794	(5.6)	699	(9.4)	567	(▲ 6.4)
うち65歳以上	191	(28.9)	199	(19.2)	200	(17.0)	179	(4.7)	131	(▲ 5.8)
雇用保険受給者	829	(▲ 0.4)	856	(7.8)	872	(▲ 5.5)	713	(▲ 8.5)	674	(4.2)

5. 完全失業率(全国)

	29年平均	30年平均	元年平均	元年7月	8月	9月	10月	11月	12月
完全失業率 ( % )	2.8	2.4	2.4	2.2	2.2	2.4	2.4	2.2	2.2
完全失業者数 ( 万人 )	190	166	162	156	157	168	164	151	145

※完全失業率は季節調整値

\*下線部分は季節調整替え済み

資料出所:総務省統計局「労働力調査」

## 6.正社員の職業紹介状況(原数値)

( )内前年同月比(求人数、求職者数は%,その他はポイント)

	平成30年度		令和元年							
	(月平均)		9月		10月		11月		12月	
正社員新規求人倍率	1.30	(0.13)	1.47	(0.09)	1.52	(0.20)	1.66	(0.18)	1.68	(0.04)
正社員新規求人数	6,392	(3.9)	6,679	(10.9)	7,191	(9.0)	6,377	(3.3)	6,107	(4.2)
全新規求人における構成比	42.5%	(0.6)	46.5%	(0.9)	43.3%	(4.7)	43.6%	(2.3)	46.8%	(0.9)
新規常用フルタイム求職者数	4,909	(▲6.9)	4,532	(3.6)	4,717	(▲6.0)	3,852	(▲7.6)	3,633	(1.6)
全新規求職者における構成比	62.5%	(▲1.4)	61.6%	(▲0.7)	63.0%	(0.2)	62.3%	(▲0.5)	64.6%	(▲0.9)
正社員有効求人倍率	0.95	(0.10)	1.02	(0.06)	1.05	(0.10)	1.08	(0.09)	1.09	(0.05)
全 国	1.13	(0.10)	1.14	(▲0.01)	1.15	(0.00)	1.18	(▲0.01)	1.21	(▲0.02)
正社員有効求人数	18,080	(5.1)	18,877	(5.8)	19,430	(7.3)	19,018	(7.1)	18,579	(6.0)
全有効求人における構成比	43.1%	(0.7)	45.8%	(1.6)	45.6%	(3.3)	45.0%	(2.7)	45.1%	(2.3)
有効常用フルタイム求職者数	19,041	(▲6.4)	18,423	(▲1.3)	18,575	(▲2.8)	17,668	(▲1.1)	16,978	(0.6)
全求職者における構成比	60.1%	(▲1.5)	59.5%	(▲0.9)	59.6%	(▲0.9)	59.4%	(▲0.5)	60.2%	(▲0.1)

※常用フルタイム求職者…パート及び4カ月未満の臨時を希望する求職者以外の求職者

## 7.令和元年度 鹿児島労働局 安定所別 有効求人倍率(原数値)

※パートタイムを含む 様式3

安定所		4月	5月	6月	7月	8月	9月	10月	11月	12月	1月	2月	3月	年度計
鹿児島地域	有効求職	12,467	12,487	12,296	11,914	11,577	11,627	11,745	11,206	10,492				105,811
	有効求人	18,412	16,909	17,115	17,507	17,526	17,733	18,446	18,406	17,798				159,854
	求人倍率	1.48	1.35	1.39	1.47	1.51	1.53	1.57	1.64	1.70				1.51
北薩地域	有効求職	4,327	4,212	4,036	3,928	3,853	3,871	3,760	3,459					35,317
	有効求人	5,498	5,347	5,314	5,343	5,138	5,248	5,308	5,178	5,049				47,423
	求人倍率	1.27	1.27	1.32	1.36	1.33	1.36	1.37	1.38	1.46				1.34
川内	有効求職	2,255	2,197	2,099	1,987	1,926	1,936	1,972	1,915	1,748				18,035
	有効求人	2,518	2,522	2,494	2,487	2,333	2,392	2,370	2,415	2,327				21,858
	求人倍率	1.12	1.15	1.19	1.25	1.21	1.24	1.20	1.26	1.33				1.21
出水	有効求職	1,584	1,550	1,506	1,510	1,499	1,509	1,476	1,441	1,340				13,415
	有効求人	2,251	2,103	2,102	2,136	2,118	2,164	2,254	2,066	2,039				19,233
	求人倍率	1.42	1.36	1.40	1.41	1.41	1.43	1.53	1.43	1.52				1.43
宮之城	有効求職	488	465	431	431	428	426	423	404	371				3,867
	有効求人	729	722	718	720	687	692	684	697	683				6,332
	求人倍率	1.49	1.55	1.67	1.67	1.61	1.62	1.62	1.73	1.84				1.64
大隅地域	有効求職	4,559	4,474	4,367	4,109	4,047	4,067	4,267	3,991	3,830				37,711
	有効求人	5,622	5,512	5,492	5,557	5,536	5,714	5,900	5,860	5,729				50,922
	求人倍率	1.23	1.23	1.26	1.35	1.37	1.40	1.38	1.47	1.50				1.35
鹿屋	有効求職	2,898	2,858	2,820	2,776	2,739	2,766	2,699	2,536	2,408				24,500
	有効求人	3,686	3,594	3,636	3,729	3,696	3,840	3,744	3,743	3,693				33,361
	求人倍率	1.27	1.26	1.29	1.34	1.35	1.39	1.39	1.48	1.53				1.36
大隅	有効求職	1,661	1,616	1,547	1,333	1,308	1,301	1,568	1,455	1,422				13,211
	有効求人	1,936	1,918	1,856	1,828	1,840	1,874	2,156	2,117	2,036				17,561
	求人倍率	1.17	1.19	1.20	1.37	1.41	1.44	1.38	1.45	1.43				1.33
南薩地域	有効求職	4,226	4,232	4,136	3,987	3,983	4,066	4,094	3,955	3,826				36,505
	有効求人	4,765	4,561	4,659	4,587	4,772	4,733	4,834	4,498	4,512				41,921
	求人倍率	1.13	1.08	1.13	1.15	1.20	1.16	1.18	1.14	1.18				1.15
加世田	有効求職	1,522	1,539	1,507	1,464	1,463	1,470	1,491	1,471	1,448				13,375
	有効求人	1,649	1,568	1,645	1,602	1,569	1,530	1,536	1,512	1,551				14,162
	求人倍率	1.08	1.02	1.09	1.09	1.07	1.04	1.03	1.03	1.07				1.06
伊集院	有効求職	1,705	1,705	1,665	1,593	1,593	1,632	1,641	1,556	1,451				14,541
	有効求人	1,810	1,797	1,792	1,805	1,935	1,935	1,987	1,762	1,706				16,529
	求人倍率	1.06	1.05	1.08	1.13	1.21	1.19	1.21	1.13	1.18				1.14
指宿	有効求職	999	988	964	930	927	964	962	928	927				8,589
	有効求人	1,306	1,196	1,222	1,180	1,268	1,268	1,311	1,224	1,255				11,230
	求人倍率	1.31	1.21	1.27	1.27	1.37	1.32	1.36	1.32	1.35				1.31
始良地域	有効求職	5,342	5,147	5,086	4,915	4,942	5,052	4,993	4,770	4,518				44,765
	有効求人	6,299	5,982	5,884	5,689	5,503	5,518	5,838	5,979	5,719				52,411
	求人倍率	1.18	1.16	1.16	1.16	1.11	1.09	1.17	1.25	1.27				1.17
国分	有効求職	4,541	4,341	4,288	4,155	4,181	4,279	4,241	4,040	3,804				37,870
	有効求人	5,525	5,165	5,078	4,904	4,706	4,771	5,067	5,219	4,999				45,434
	求人倍率	1.22	1.19	1.18	1.18	1.13	1.11	1.19	1.29	1.31				1.20
大口	有効求職	801	806	798	760	761	773	752	730	714				6,895
	有効求人	774	817	806	785	797	747	771	760	720				6,977
	求人倍率	0.97	1.01	1.01	1.03	1.05	0.97	1.03	1.04	1.01				1.01
熊毛地域	有効求職	650	649	706	591	572	601	584	540	523				5,416
	有効求人	758	732	666	639	644	654	678	676	664				6,111
	求人倍率	1.17	1.13	0.94	1.08	1.13	1.09	1.16	1.25	1.27				1.13
奄美地域	有効求職	1,968	1,834	1,763	1,713	1,636	1,679	1,605	1,527	1,563				15,288
	有効求人	2,003	1,772	1,742	1,654	1,606	1,657	1,616	1,671	1,682				15,403
	求人倍率	1.02	0.97	0.99	0.97	0.98	0.99	1.01	1.09	1.08				1.01
県計	有効求職	33,539	33,035	32,390	31,157	30,610	30,963	31,159	29,749	28,211				280,813
	有効求人	43,357	40,815	40,872	40,976	40,727	41,257	42,620	42,268	41,153				374,045
	求人倍率	1.29	1.24	1.26	1.32	1.33	1.33	1.37	1.42	1.46				1.33

※地域別:安定所の管轄区分

鹿児島地域 …鹿児島  
始良地域 …国分、大口

北薩地域 …川内、出水、宮之城  
熊毛地域 …熊毛

大隅地域 …鹿屋、大隅  
奄美地域 …名瀬

南薩地域 …加世田、伊集院、指宿

# 職業別常用有効求人・有効求職状況

鹿児島労働局

元年12月	有効求職			有効求人	有効求人倍率
	性計	男	女	性計	性計
<b>職業計</b>	<b>28,075</b>	<b>12,093</b>	<b>15,953</b>	<b>37,746</b>	<b>1.34</b>
<b>管理的職業</b>	<b>67</b>	<b>54</b>	<b>13</b>	<b>102</b>	<b>1.52</b>
<b>専門的・技術的職業</b>	<b>4,097</b>	<b>1,311</b>	<b>2,781</b>	<b>8,736</b>	<b>2.13</b>
開発技術者	61	57	4	97	1.59
製造技術者	267	192	75	119	0.45
建築・土木・測量技術者	169	160	9	1,174	6.95
情報処理・通信技術者	185	169	16	347	1.88
その他の技術者	10	10	0	17	1.70
医師、歯科医師、獣医師、薬剤師	50	14	36	270	5.40
保健師、助産師、看護師	1,267	65	1,201	2,498	1.97
医療技術者	337	142	194	831	2.47
その他の保険医療の職業	267	63	204	423	1.58
社会福祉の専門的職業	783	145	635	2,367	3.02
美術家、デザイナー、写真家、映像	175	81	94	95	0.54
その他の専門的職業	526	213	313	498	0.95
<b>事務的職業</b>	<b>7,257</b>	<b>1,757</b>	<b>5,496</b>	<b>3,517</b>	<b>0.48</b>
一般事務の職業	6,505	1,361	5,140	2,635	0.41
会計事務の職業	273	124	149	294	1.08
生産関連事務の職業	81	50	31	268	3.31
営業・販売関連事務の職業	267	131	136	204	0.76
外勤事務の職業	10	10	0	8	0.80
運輸・郵便事務の職業	19	19	0	68	3.58
事務用機器操作の職業	102	62	40	40	0.39
<b>販売の職業</b>	<b>2,128</b>	<b>965</b>	<b>1,161</b>	<b>4,264</b>	<b>2.00</b>
商品販売の職業	1,445	380	1,063	3,206	2.22
販売類似の職業	34	27	7	48	1.41
営業の職業	649	558	91	1,010	1.56
<b>サービスの職業</b>	<b>3,793</b>	<b>1,110</b>	<b>2,681</b>	<b>9,766</b>	<b>2.57</b>
家庭生活支援サービスの職業	5	1	4	7	1.40
介護サービスの職業	1,270	351	919	3,763	2.96
保健医療サービスの職業	232	19	213	773	3.33
生活衛生サービスの職業	195	34	161	426	2.18
飲食物調理の職業	1,061	369	691	2,357	2.22
接客・給仕の職業	627	180	446	1,915	3.05
居住施設・ビル等の管理の職業	106	94	12	77	0.73
その他のサービスの職業	297	62	235	448	1.51
<b>保安の職業</b>	<b>135</b>	<b>127</b>	<b>8</b>	<b>493</b>	<b>3.65</b>
<b>農林漁業の職業</b>	<b>398</b>	<b>319</b>	<b>79</b>	<b>759</b>	<b>1.91</b>
<b>生産工程の職業</b>	<b>2,229</b>	<b>1,386</b>	<b>841</b>	<b>3,278</b>	<b>1.47</b>
金属関係の制御・監視	19	18	1	14	0.74
金属を除く制御・監視	46	37	9	37	0.80
機械組立の制御・監視	28	23	5	13	0.46
金属関係の製造等	172	156	16	347	2.02
金属を除く製造・加工	1,025	470	553	1,719	1.68
機械組立	482	330	152	322	0.67
機械整備・修理	200	198	2	452	2.26
金属関係の製品検査	26	14	12	21	0.81
金属を除く製品検査	17	10	7	33	1.94
機械検査の職業	66	30	36	175	2.65
生産関連・生産類似の職業	148	100	48	145	0.98
<b>輸送・機械運転の職業</b>	<b>879</b>	<b>865</b>	<b>12</b>	<b>1,738</b>	<b>1.98</b>
鉄道運転の職業	1	1	0	0	-
自動車運転の職業	675	663	10	1,361	2.02
船舶・航空機運転の職業	2	2	0	0	-
その他の輸送の職業	62	61	1	38	0.61
定置・建設機械運転の職業	139	138	1	339	2.44
<b>建設・採掘の職業</b>	<b>578</b>	<b>567</b>	<b>11</b>	<b>1,998</b>	<b>3.46</b>
建設躯体工事の職業	30	29	1	448	14.93
建設の職業(建設躯体工事の職業)	113	112	1	397	3.51
電気工事の職業	140	137	3	316	2.26
土木の職業	290	286	4	825	2.84
採掘の職業	5	3	2	12	2.40
<b>運輸・清掃・包装等の職業</b>	<b>5,883</b>	<b>3,269</b>	<b>2,606</b>	<b>3,095</b>	<b>0.53</b>
運搬の職業	622	536	86	1,025	1.65
清掃の職業	749	334	414	990	1.32
包装の職業	61	20	41	110	1.80
その他の運搬・清掃・包装等の職	4,451	2,379	2,065	970	0.22
<b>分類不能の職業</b>	<b>631</b>	<b>363</b>	<b>264</b>	<b>0</b>	<b>-</b>

※常用＋常用的パートタイム