

令和元年12月

# 雇用失業情勢

ハローワークかごしま

1. 有効求人倍率の推移
2. 最近の雇用失業情勢
3. 雇用失業情勢
4. 産業別新規求人状況
5. 職業別有効求人求職状況
6. 参考資料

雇用失業情勢QRコード

賃金情報QRコード



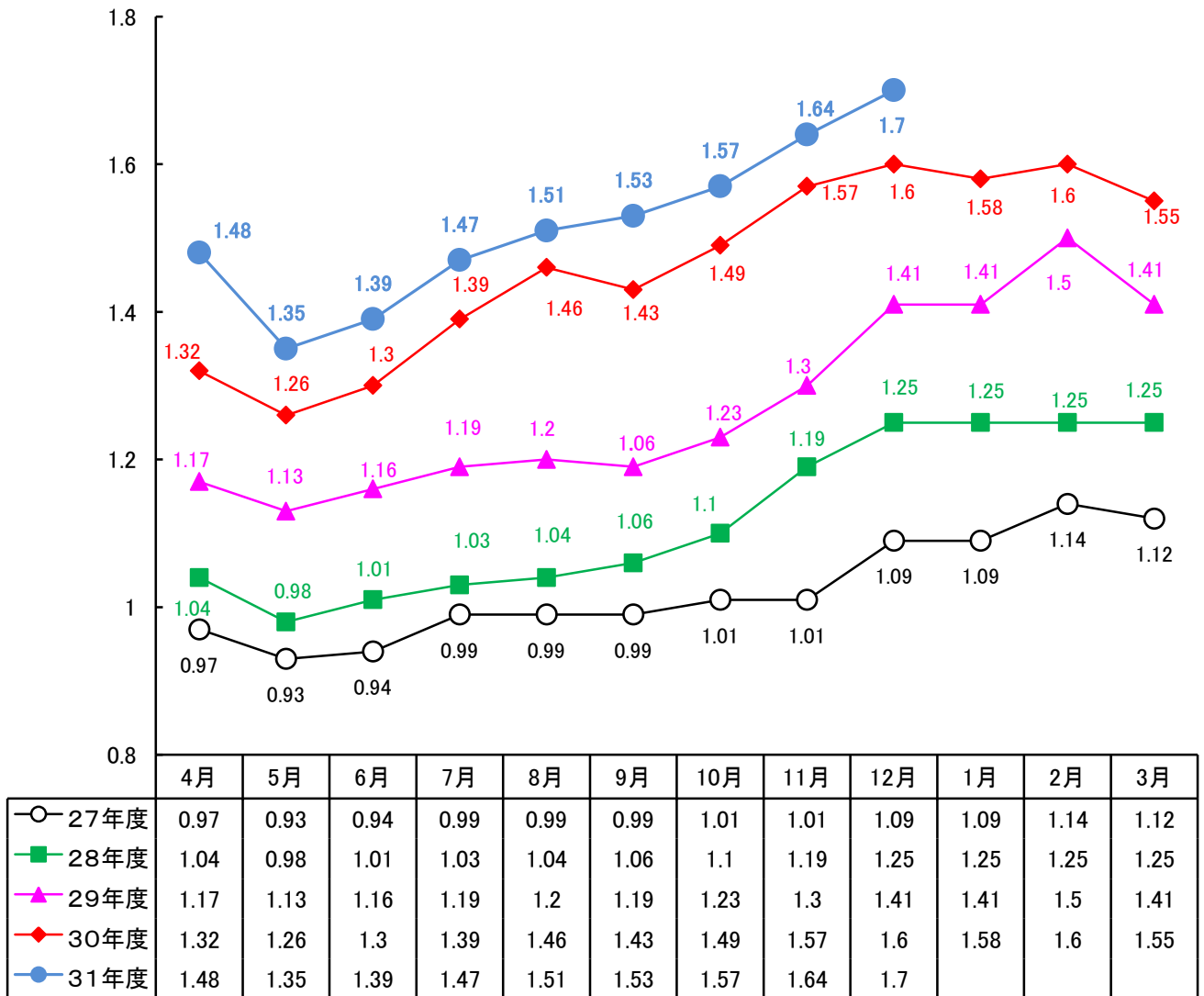
## 鹿児島公共職業安定所

鹿児島市下荒田1丁目43番28号

TEL 099-250-6060

FAX 099-250-6093

URL <http://jsite.mhlw.go.jp/kagoshima-roudoukyoku> ※鹿児島労働局ホームページからダウンロードいただけます。



注) 1. 熊本出張所分は、当資料には計上していない

2. ハローワークでは、求職申込時の「性別」欄の記載が任意となったことに伴い、男女別の合計は必ずしも一致しない

# 管内の労働市場について（令和元年12月）

○鹿児島所の12月の有効求人倍率は、1.70倍となり前年同月を0.10ポイント上回った。  
 ○鹿児島県の12月の有効求人倍率は、1.33倍となり前年同月を0.01ポイント下回った。（季節調整値）  
 ○なお全国の12月の有効求人倍率は、1.57倍となっている。（季節調整値）

## 有効求人倍率の推移

区分	令和元年 9月	令和元年 10月	令和元年 11月	令和元年 12月
鹿児島所	1.53 (1.43)	1.57 (1.49)	1.64 (1.57)	1.70 (1.60)
鹿児島県	1.36 (1.33)	1.37 (1.34)	1.36 (1.35)	1.33 (1.34)
全 国	1.57 (1.63)	1.57 (1.62)	1.57 (1.63)	1.57 (1.63)

※1（ ）内は、前年同月数値 ※2 鹿児島県、全国は季節調整

## 管内の求人・求職の状況は次のとおりです

### 1 労働市場の概況【学卒を除きパートタイムを含む】

#### [求人の状況]

新規求人数は5,292人で前年同月比7.7%増加した。  
 これを一般・パート別に比較すると、一般は7.5%の増加、パートは7.9%の増加となった。  
 月間有効求人数は17,798人で前年同月比4.5%の増加となった。

#### [求職の状況]

新規求職者数は2,165人で前年同月比0.3%増加した。  
 これを一般・パート別に比較すると、一般は0.6%の増加、パートは0.5%の減少となった。  
 月間有効求職者数は10,492人で前年同月比1.3%の減少となった。

#### 求人・求職の状況

項目	令和元年12月			前月数	前年同月数	前年同月比
	計	一般	パート			
新規求人数	5,292	3,135	2,157	6,256	4,915	7.7
月間有効求人数	17,798	10,434	7,364	18,406	17,027	4.5
新規求職者数	2,165	1,516	649	2,420	2,159	0.3
月間有効求職者数	10,492	6,884	3,608	11,206	10,632	▲ 1.3

### 2 産業別新規求人の状況【学卒を除きパートタイムを含む】

産 業	令和元年12月	前年同月数	増 減 数	前年同月比
建設業	410	375	35	9.3
製造業	176	210	▲ 34	▲ 16.2
情報通信業	133	120	13	10.8
運輸、郵便業	258	260	▲ 2	▲ 0.8
卸売・小売業	758	694	64	9.2
宿泊業・飲食店	356	424	▲ 68	▲ 16.0
医療、福祉	1,615	1,456	159	10.9
サービス業	631	728	▲ 97	▲ 13.3
その他	955	648	307	47.4
合 計	5,292	4,915	377	7.7

# 全国・鹿児島県・管内 雇用失業情勢

鹿児島公共職業安定所

年度 月別	全 国				鹿 児 島 県				管 内 ( 鹿 児 島 市 ・ 鹿 児 島 郡 )					
	完 全 失業者数 (万人)	完 全 失業率 (%)	新 規 求人倍率 (倍)	有 効 求人倍率 (倍)	月間有効 求人数 (人)	月間有効 求職者数 (人)	新 規 求人倍率 (倍)	有 効 求人倍率 (倍)	月間有効 求人数 (人)	県 内 割 合	月間有効 求職者数 (人)	県 内 割 合	新 規 求人倍率 (倍)	有 効 求人倍率 (倍)
29年 4月	197	2.8	2.18	<b>1.48</b>	39,452	35,603	1.76	<b>1.16</b>	16,493	41.8	14,142	39.7	1.40	<b>1.17</b>
5月	210	3.1	2.28	<b>1.49</b>	39,091	35,620	1.77	<b>1.18</b>	16,181	41.4	14,274	40.1	1.64	<b>1.13</b>
6月	192	2.8	2.22	<b>1.50</b>	39,111	34,919	1.78	<b>1.21</b>	16,323	41.7	14,045	40.2	1.84	<b>1.16</b>
7月	191	2.8	2.24	<b>1.51</b>	38,415	33,192	1.73	<b>1.21</b>	15,886	41.4	13,394	40.4	1.81	<b>1.19</b>
8月	189	2.7	2.24	<b>1.52</b>	38,926	32,899	1.74	<b>1.21</b>	15,957	41.0	13,265	40.3	1.77	<b>1.20</b>
9月	190	2.8	2.24	<b>1.52</b>	39,894	33,250	1.79	<b>1.22</b>	16,141	40.5	13,527	40.7	1.67	<b>1.19</b>
10月	181	2.7	2.35	<b>1.55</b>	41,368	33,621	1.73	<b>1.22</b>	16,930	40.9	13,810	41.1	1.89	<b>1.23</b>
11月	178	2.7	2.32	<b>1.56</b>	41,611	32,133	1.82	<b>1.24</b>	17,080	41.0	13,122	40.8	2.19	<b>1.30</b>
12月	174	2.7	2.38	<b>1.58</b>	40,741	29,494	1.79	<b>1.27</b>	16,452	40.4	11,663	39.5	2.19	<b>1.41</b>
30年 1月	159	2.4	2.37	<b>1.59</b>	41,099	30,417	1.83	<b>1.27</b>	16,463	40.1	11,651	38.3	1.76	<b>1.41</b>
2月	166	2.5	2.35	<b>1.59</b>	43,132	31,601	1.81	<b>1.27</b>	17,662	40.9	11,783	37.3	2.04	<b>1.50</b>
3月	173	2.5	2.38	<b>1.59</b>	44,021	33,879	1.80	<b>1.26</b>	17,873	40.6	12,686	37.4	1.61	<b>1.41</b>
30年 4月	180	2.5	2.37	<b>1.60</b>	42,381	34,915	1.87	<b>1.28</b>	17,536	41.4	13,250	37.9	1.51	<b>1.32</b>
5月	158	2.3	2.38	<b>1.61</b>	41,276	34,804	1.80	<b>1.28</b>	17,156	41.6	13,572	39.0	1.71	<b>1.26</b>
6月	168	2.5	2.42	<b>1.61</b>	40,405	33,339	1.89	<b>1.30</b>	16,956	42.0	13,007	39.0	1.82	<b>1.30</b>
7月	172	2.5	2.41	<b>1.62</b>	40,462	31,558	1.95	<b>1.33</b>	16,996	42.0	12,236	38.8	2.28	<b>1.39</b>
8月	170	2.4	2.39	<b>1.63</b>	41,191	31,432	1.89	<b>1.34</b>	17,430	42.3	11,979	38.1	2.15	<b>1.46</b>
9月	162	2.4	2.44	<b>1.63</b>	40,392	30,910	1.89	<b>1.33</b>	16,962	42.0	11,848	38.3	1.86	<b>1.43</b>
10月	163	2.4	2.40	<b>1.62</b>	42,849	31,584	1.94	<b>1.34</b>	18,204	42.5	12,251	38.8	2.25	<b>1.49</b>
11月	168	2.5	2.40	<b>1.63</b>	41,964	29,812	1.89	<b>1.35</b>	17,951	42.8	11,441	38.4	2.48	<b>1.57</b>
12月	159	2.4	2.40	<b>1.63</b>	40,935	27,988	1.84	<b>1.34</b>	17,027	41.6	10,632	38.0	2.28	<b>1.60</b>
31年 1月	166	2.5	2.48	<b>1.63</b>	41,596	29,667	1.98	<b>1.31</b>	17,589	42.3	11,111	37.5	1.99	<b>1.58</b>
2月	156	2.3	2.50	<b>1.63</b>	44,469	31,479	1.97	<b>1.32</b>	18,655	42.0	11,633	37.0	2.43	<b>1.60</b>
3月	174	2.5	2.42	<b>1.63</b>	45,161	32,748	1.94	<b>1.34</b>	18,864	42.0	12,150	37.1	1.78	<b>1.55</b>
1年 4月	176	2.4	2.48	<b>1.63</b>	43,357	33,539	2.11	<b>1.37</b>	18,412	42.5	12,467	37.2	1.74	<b>1.48</b>
5月	165	2.4	2.43	<b>1.62</b>	40,815	33,035	1.99	<b>1.37</b>	16,909	41.4	12,487	37.8	1.79	<b>1.35</b>
6月	162	2.4	2.36	<b>1.61</b>	40,872	32,390	2.00	<b>1.36</b>	17,115	41.9	12,296	38.0	2.01	<b>1.39</b>
7月	156	2.2	2.34	<b>1.59</b>	40,976	31,157	1.93	<b>1.35</b>	17,507	42.7	11,914	38.2	2.44	<b>1.47</b>
8月	157	2.2	2.45	<b>1.59</b>	40,727	30,610	1.99	<b>1.36</b>	17,528	43.0	11,577	37.8	2.24	<b>1.51</b>
9月	168	2.4	2.28	<b>1.57</b>	41,257	30,963	1.99	<b>1.36</b>	17,733	43.0	11,627	37.6	2.06	<b>1.53</b>
10月	164	2.4	2.44	<b>1.57</b>	42,620	31,159	2.03	<b>1.37</b>	18,446	43.3	11,745	37.7	2.55	<b>1.57</b>
11月	151	2.2	2.32	<b>1.57</b>	42,268	29,749	1.98	<b>1.36</b>	18,406	43.5	11,206	37.7	2.59	<b>1.64</b>
12月	145	2.2	2.43	<b>1.57</b>	41,153	28,211	1.83	<b>1.33</b>	17,798	43.2	10,492	37.2	2.44	<b>1.70</b>
2年 1月														
2月														
3月														

(注) 1. 新規学卒を除き、パートタイムを含む。

2. 完全失業率及び全国・鹿児島県の新規・有効求人倍率は、季節調整値替済である。なお、平成30年12月以前の数値は新季節調整値により改訂されている。

# 雇 用 失 業 情 勢 (全数)

鹿児島公共職業安定所

年 度 月 別	① 新 規 求 職 者 数										② 有 効 求 職 者 数										③新規求人数		④有効求人数		
	全 数	前年比 (%)	男	女	中 高 年 齢 者	前年比 (%)	う ち 55歳以上	前年比 (%)	保		全 数	前年比 (%)	男	女	中 高 年 齢 者	前年比 (%)	う ち 55歳以上	前年比 (%)	保		全 数	前年比 (%)	全 数	前年比 (%)	
									受給者	前年比 (%)									受給者	前年比 (%)					
26 年度	44,844	▲ 6.9	17,386	27,427	15,804	▲ 2.5	8,206	▲ 2.5	13,406	▲ 10.0	178,552	▲ 7.0	73,711	104,758	70,438	▲ 3.1	38,982	▲ 2.9	68,942	▲ 8.4	62,631	10.4	158,952	8.2	
27 年度	42,452	▲ 5.3	16,356	26,008	15,367	▲ 2.8	8,301	1.2	13,272	▲ 1.0	171,322	▲ 4.0	71,097	99,928	69,152	▲ 1.8	39,666	1.8	66,030	▲ 4.2	65,833	5.1	174,547	9.8	
28 年度	40,185	▲ 5.3	15,164	24,956	14,879	▲ 3.2	7,866	▲ 5.2	12,156	▲ 8.4	165,441	▲ 3.4	68,353	96,862	67,972	▲ 1.7	38,503	▲ 2.9	60,433	▲ 8.5	66,960	1.7	184,533	5.7	
29 年度	39,616	▲ 1.4	14,862	24,684	15,827	6.4	8,955	13.8	12,825	5.5	157,362	▲ 4.9	63,782	93,286	67,296	▲ 1.0	38,882	1.0	60,468	0.1	71,001	6.0	199,441	8.1	
年度	37,267	▲ 5.9	13,892	23,332	15,450	▲ 2.4	8,682	▲ 3.0	12,284	▲ 4.2	145,110	▲ 7.8	55,994	88,971	63,700	▲ 5.3	36,852	▲ 5.2	59,707	▲ 1.3	74,991	5.6	211,326	6.0	
30年 4月	4,232	4.0	1,528	2,694	1,819	8.7	1,126	9.9	1,532	6.6	13,250	▲ 6.3	5,122	8,107	5,791	▲ 4.0	3,440	▲ 2.1	4,881	1.0	6,397	12.1	17,536	6.3	
5月	3,545	1.8	1,295	2,243	1,246	9.1		11.5	1,247	▲ 0.4	13,572	▲ 4.9	5,222	8,326	6,007	▲ 1.6	3,613	0.8	5,195	▲ 0.3	6,072	6.3	17,156	6.0	
6月	3,110	▲ 4.5	1,201	1,904		▲ 6.6	713	▲ 4.7	1,128	3.3	13,007	▲ 7.4	4,958	8,027	5,752	▲ 5.7	3,469	▲ 4.2	5,467	0.2	5,661	▲ 5.8	16,956	3.9	
7月	2,757	▲ 7.9	1,078	1,675	1,127	▲ 6.8	661	▲ 2.9	912	▲ 14.0	12,236	▲ 8.6	4,753	7,467	5,344	▲ 7.1	3,173	▲ 3.7	5,395	▲ 1.4	6,292	16.1	16,996	7.0	
8月	2,993	▲ 7.3	1,100	1,889	1,180	▲ 5.8	607	▲ 14.3	987	▲ 12.2	11,979	▲ 9.7	4,640	7,325	5,172	▲ 9.1	2,992	▲ 9.5	5,281	▲ 2.9	6,447	13.0	17,430	9.2	
9月	2,836	▲ 19.2	1,057	1,776	1,133	▲ 14.2	611	▲ 16.9	929	▲ 15.0	11,848	▲ 12.4	4,599	7,237	5,132	▲ 10.9	2,949	▲ 11.7	5,108	▲ 4.5	5,285	▲ 9.9	16,962	5.1	
10月	3,249	▲ 2.1	1,158	2,090	1,332	1.0	733	▲ 0.1	1,152	0.3	12,251	▲ 11.3	4,651	7,589	5,327	▲ 9.8	3,012	▲ 11.8	5,297	▲ 1.6	7,315	16.9	18,204	7.5	
11月	2,658	▲ 5.6	988	1,669	1,087	0.5	587	▲ 7.8	915	▲ 1.4	11,441	▲ 12.8	4,328	7,107	4,967	▲ 11.2	2,820	▲ 14.0	4,984	▲ 2.7	6,600	7.1	17,951	5.1	
12月	2,159	▲ 11.0	849	1,308	877	▲ 7.0	472	▲ 8.3	740	▲ 5.4	10,632	▲ 8.8	4,096	6,530	4,637	▲ 6.3	2,648	▲ 7.3	4,609	▲ 1.1	4,915	▲ 7.3	17,027	3.5	
31年 1月	3,522	▲ 0.5	1,306	2,215	1,535	6.6	830	7.9	1,044	1.0	11,111	▲ 4.6	4,316	6,791	4,912	▲ 0.1	2,748	▲ 0.7	4,612	0.5	7,012	12.8	17,589	6.8	
2月	3,022	▲ 8.4	1,117	1,903	1,322	▲ 1.8	733	▲ 3.2	850	▲ 4.6	11,633	▲ 1.3	4,538	7,091	5,220	4.2	2,902	2.9	4,495	1.5	7,338	9.0	18,655	5.6	
3月	3,184	▲ 13.5	1,215	1,966	1,319	▲ 15.2	772	▲ 13.7	848	▲ 13.6	12,150	▲ 4.2	4,771	7,374	5,439	▲ 0.7	3,086	0.1	4,383	▲ 3.1	5,657	▲ 4.4	18,864	5.5	
31年 4月	3,844	▲ 9.2	1,444	2,397	1,767	▲ 2.9	1,124	▲ 0.2	1,416	▲ 7.6	12,467	▲ 5.9	4,956	7,504	5,682	▲ 1.9	3,402	▲ 1.1	4,800	▲ 1.7	6,671	4.3	18,412	5.0	
1年 5月	3,182	▲ 10.2	1,191	1,990	1,376	▲ 6.6	808	▲ 3.5	1,129	▲ 9.5	12,487	▲ 8.0	4,953	7,529	5,718	▲ 4.8	3,470	▲ 4.0	5,031	▲ 3.2	5,695	▲ 6.2	16,909	▲ 1.4	
6月	2,930	▲ 5.8	1,133	1,795	1,240	▲ 0.5	743	4.2	907	▲ 19.6	12,296	▲ 5.5	4,922	7,369	5,650	▲ 1.8	3,480	0.3	5,069	▲ 7.3	5,882	3.9	17,115	0.9	
7月	2,816	2.1	1,058	1,755	1,158	2.8	685	3.6	984	7.9	11,914	▲ 2.6	4,724	7,184	5,347	0.1	3,263	2.8	5,133	▲ 4.9	6,882	9.4	17,507	3.0	
8月	2,619	▲ 12.5	951	1,666	1,178	▲ 0.2	626	3.1	853	▲ 13.6	11,577	▲ 3.4	4,548	7,022	5,243	1.4	3,110	3.9	4,985	▲ 5.6	5,879	▲ 8.8	17,528	0.6	
9月	2,880	1.6	1,048	1,832	1,204	6.3	679	11.1	953	2.6	11,627	▲ 1.9	4,510	7,112	5,279	2.9	3,098	5.1	4,951	▲ 3.1	5,929	12.2	17,733	4.5	
10月	2,965	▲ 8.7	1,155	1,807	1,329	▲ 0.2	748	2.0	1,034	▲ 10.2	11,745	▲ 4.1	4,664	7,076	5,396	1.3	3,148	4.5	4,906	▲ 7.4	7,556	3.3	18,446	1.3	
11月	2,420	▲ 9.0	968	1,449	1,069	▲ 1.7	620	5.6	749	▲ 18.1	11,206	▲ 2.1	4,493	6,706	5,157	3.8	3,019	7.1	4,624	▲ 7.2	6,256	▲ 5.2	18,406	2.5	
12月	2,165	0.3	820	1,341	916	4.4	495	4.9	674	▲ 8.9	10,492	▲ 1.3	4,281	6,200	4,795	3.4	2,725	2.9	4,321	▲ 6.2	5,292	7.7	17,798	4.5	
2年 1月																									
2月																									
3月																									
元年度 (同期比)	23,656	▲ 6.8	8,948	14,691	10,321	▲ 0.7	6,033	2.7	8,025	▲ 8.8	95,319	▲ 4.3	37,770	57,502	43,472	▲ 0.0	25,990	2.0	39,499	▲ 5.1	50,750	1.4	142,056	2.1	

# 雇 用 失 業 情 勢 (全数)

鹿児島公共職業安定所

年 度 月 別	⑤ 求人倍率				⑥ 紹 介 件 数								⑦ 就 職 件 数								⑧ 充足数			
	新規 (倍)	前年差 (ポイント)	有効 (倍)	前年差 (ポイント)	全 数	前年比 (%)	中 高 年齢者	前年比 (%)	うち		⑨ 受給者	前年比 (%)	全 数	前年比 (%)	男	女	中 高 年齢者	前年比 (%)	うち		⑩ 受給者	前年比 (%)	全 数	前年比 (%)
									55歳以上	前年比 (%)									55歳以上	前年比 (%)				
26 年度	1.40	0.22	0.89	0.12	58,729	▲ 15.5	21,269	▲ 12.6	9,272	▲ 9.4	14,266	▲ 15.4	12,972	▲ 6.2	5,070	7,899	4,552	▲ 1.1	2,049	▲ 4.5	3,468	▲ 5.6	15,680	▲ 4.4
27 年度	1.55	0.15	1.02	0.13	51,694	▲ 12.0	19,072	▲ 10.3	8,710	▲ 6.1	12,552	▲ 12.0	12,434	▲ 4.1	4,926	7,502	4,474	▲ 1.7	2,103	2.6	3,482	0.4	14,888	▲ 5.1
28 年度	1.67	0.12	1.12	0.10	45,300	▲ 12.4	17,603	▲ 7.7	7,814	▲ 10.3	10,213	▲ 18.6	11,824	▲ 4.9	4,582	7,226	4,460	▲ 0.3	2,024	▲ 3.8	3,150	▲ 9.5	14,076	▲ 5.5
29 年度	1.79	0.12	1.27	0.15	39,840	▲ 12.1	16,160	▲ 8.2	7,647	▲ 2.1	9,156	▲ 10.3	11,257	▲ 4.8	4,365	6,888	4,573	2.5	2,227	10.0	3,151	0.0	13,037	▲ 7.4
年度	2.01	0.22	1.46	0.19	35,725	▲ 10.3	15,621	▲ 3.3	7,731	1.1	8,540	▲ 6.7	10,934	▲ 2.9	4,090	6,840	4,602	0.6	2,240	0.6	3,110	▲ 1.3	12,713	▲ 2.5
30年 4月	1.51	0.11	1.32	0.15	3,311	▲ 8.2	1,381	▲ 2.3	669	6.5	708	0.1	1,075	11.5	418	656	407	12.1	186	13.4	265	23.8	1,221	4.9
5月	1.71	0.07	1.26	0.13	3,395	▲ 1.0	1,411	6.5	674	9.4	812	▲ 5.8	1,076	1.7	383	693	447	4.0	203	3.0	289	▲ 4.3	1,235	▲ 2.5
6月	1.82	▲ 0.02	1.30	0.14	3,061	▲ 17.8	1,303	▲ 11.9	634	▲ 8.4	735	▲ 23.3	955	▲ 10.4	351	604	405	▲ 1.0	222	5.2	290	▲ 13.7	1,112	▲ 10.0
7月	2.28	0.47	1.39	0.20	2,700	▲ 8.4	1,158	▲ 0.3	573	▲ 2.1	713	0.6	830	▲ 12.4	332	497	333	▲ 15.1	171	▲ 6.6	258	▲ 5.5	975	▲ 10.4
8月	2.15	0.38	1.46	0.26	2,875	▲ 9.0	1,196	▲ 7.9	569	▲ 9.7	744	▲ 10.6	783	▲ 10.9	292	491	330	▲ 6.5	138	▲ 22.9	237	▲ 15.7	922	▲ 4.8
9月	1.86	0.19	1.43	0.24	2,793	▲ 18.2	1,208	▲ 9.3	556	▲ 13.3	680	▲ 11.7	823	▲ 10.0	315	508	332	▲ 8.0	167	▲ 5.1	244	▲ 10.9	968	▲ 5.4
10月	2.25	0.36	1.49	0.26	3,155	▲ 6.6	1,402	▲ 3.6	700	1.3	840	10.8	941	▲ 1.8	367	574	397	▲ 1.5	191	1.6	297	12.5	1,088	1.9
11月	2.48	0.29	1.57	0.27	2,532	▲ 13.9	1,109	▲ 7.6	565	▲ 6.8	693	▲ 9.3	830	▲ 3.9	338	492	357	±0	178	▲ 3.3	275	0.7	936	▲ 8.5
12月	2.28	0.09	1.60	0.19	2,092	▲ 13.7	928	▲ 4.3	481	8.1	577	4.3	751	▲ 0.7	283	468	308	10.4	143	1.4	213	10.9	839	▲ 5.4
31年 1月	1.99	0.23	1.58	0.17	3,157	▲ 2.2	1,419	12.1	700	19.5	627	▲ 3.5	708	▲ 2.3	269	438	294	±0	143	▲ 2.7	207	4.0	824	1.2
2月	2.43	0.39	1.60	0.10	3,258	▲ 8.7	1,558	2.3	811	11.9	728	▲ 8.7	976	14.4	349	627	430	21.8	222	24.7	273	18.2	1,161	12.1
3月	1.78	0.17	1.55	0.14	3,396	▲ 15.6	1,548	▲ 10.9	799	▲ 0.4	683	▲ 14.2	1,186	▲ 6.8	393	792	562	▲ 2.9	276	▲ 1.1	262	▲ 16.0	1,432	▲ 2.1
31年 4月	1.74	0.23	1.48	0.16	2,950	▲ 10.9	1,273	▲ 7.8	681	1.8	688	▲ 2.8	902	▲ 16.1	368	533	404	▲ 0.7	220	18.3	232	▲ 12.5	1,110	▲ 9.1
1年 5月	1.79	0.08	1.35	0.09	2,782	▲ 18.1	1,288	▲ 8.7	604	▲ 10.4	765	▲ 5.8	961	▲ 10.7	358	603	423	▲ 5.4	200	▲ 1.5	309	6.9	1,101	▲ 10.9
6月	2.01	0.19	1.39	0.09	2,681	▲ 12.4	1,272	▲ 2.4	627	▲ 1.1	730	▲ 0.7	864	▲ 9.5	316	548	382	▲ 5.7	198	▲ 10.8	251	▲ 13.4	1,006	▲ 9.5
7月	2.44	0.16	1.47	0.08	2,574	▲ 4.7	1,202	3.8	636	11.0	695	▲ 2.5	812	▲ 2.2	294	518	347	4.2	179	4.7	249	▲ 3.5	930	▲ 4.6
8月	2.24	0.09	1.51	0.05	2,377	▲ 17.3	1,123	▲ 6.1	552	▲ 3.0	653	▲ 12.2	675	▲ 13.8	265	410	294	▲ 10.9	148	7.2	215	▲ 9.3	823	▲ 10.7
9月	2.06	0.20	1.53	0.10	2,546	▲ 8.8	1,200	▲ 0.7	588	5.8	708	4.1	811	▲ 1.5	284	527	356	7.2	165	▲ 1.2	262	7.4	921	▲ 4.9
10月	2.55	0.30	1.57	0.08	2,994	▲ 5.1	1,420	1.3	715	2.1	771	▲ 8.2	858	▲ 8.8	331	527	382	▲ 3.8	194	1.6	252	▲ 15.2	1,021	▲ 6.2
11月	2.59	0.11	1.64	0.07	2,404	▲ 5.1	1,185	6.9	636	12.6	622	▲ 10.2	707	▲ 14.8	283	424	346	▲ 3.1	194	9.0	213	▲ 22.5	845	▲ 9.7
12月	2.44	0.16	1.70	0.10	2,056	▲ 1.7	960	3.4	520	8.1	533	▲ 7.6	688	▲ 8.4	260	427	293	▲ 4.9	130	▲ 9.1	218	2.3	809	▲ 3.6
2年 1月																								
2月																								
3月																								
元年度 (同期比)	2.15	0.18	1.49	0.09	21,308	▲ 10.6	9,963	▲ 2.0	5,039	2.0	5,632	▲ 4.9	6,590	▲ 9.9	2,499	4,090	2,934	▲ 2.5	1,498	2.9	1,983	▲ 8.0	7,757	▲ 8.3

# 雇 用 失 業 情 勢 (パートを除く)

鹿児島公共職業安定所

年 度 月 別	① 新 規 求 職 者 数										② 有 効 求 職 者 数										③新規求人数		④有効求人数		
	全 数	前年比 (%)	男	女	中 高 年 齢 者	前年比 (%)	う ち 55歳以上	前年比 (%)	保 受 給 者	前年比 (%)	全 数	前年比 (%)	男	女	中 高 年 齢 者	前年比 (%)	う ち 55歳以上	前年比 (%)	保 受 給 者	前年比 (%)	全 数	前年比 (%)	全 数	前年比 (%)	
26 年度	31,514	▲ 8.2	15,405	16,092	9,149	▲ 3.7	4,163	▲ 5.2	9,486	▲ 10.3	122,585	▲ 8.5	63,282	59,256	40,420	▲ 5.1	19,778	▲ 6.7	46,798	▲ 8.8	36,281	8.0	90,974	6.6	
27 年度	29,874	▲ 5.2	14,416	15,400	8,923	▲ 2.5	4,310	3.5	9,293	▲ 2.0	116,291	▲ 5.1	59,949	56,147	39,372	▲ 2.6	20,321	2.7	44,344	▲ 5.2	37,907	4.5	99,455	9.3	
28 年度	27,769	▲ 7.0	13,216	14,515	8,390	▲ 6.0	3,847	▲ 10.7	8,447	▲ 9.1	110,179	▲ 5.3	56,387	53,657	37,671	▲ 4.3	19,059	▲ 6.2	40,391	▲ 8.9	37,910	0.0	105,212	5.8	
29 年度	26,621	▲ 4.1	12,738	13,844	8,631	2.9	4,280	11.3	8,575	1.5	101,736	▲ 7.7	51,733	49,852	35,916	▲ 4.7	18,538	▲ 2.7	38,820	▲ 3.9	41,337	9.0	116,453	10.7	
30 年度	25,031	▲ 6.0	11,645	13,360	8,441	▲ 2.2	4,011	▲ 6.3	8,333	▲ 2.8	94,007	▲ 7.6	45,696	48,225	33,649	▲ 6.3	16,746	▲ 9.7	38,782	▲ 0.1	43,002	4.0	122,530	5.2	
30年 4月	2,736	3.5	1,234	1,497	945	9.4	504	8.2	1,041	9.2	8,542	▲ 6.2	4,136	4,397	3,032	▲ 4.8	1,581	▲ 3.8	3,196	1.8	3,466	11.7	10,183	10.7	
5月	2,254	▲ 3.3	1,073	1,176	680	0.1		▲ 5.8	831	▲ 1.9	8,587	▲ 6.3	4,181	4,393	3,053	▲ 4.8	1,568	▲ 5.4	3,372	▲ 0.5	3,667	11.5	9,975	9.7	
6月	2,083	▲ 3.4	1,026	1,055	680	▲ 3.4	346	3.3	751	3.3	8,217	▲ 8.5	3,993	4,212	2,920	▲ 8.5	1,517	▲ 9.3	3,564	0.6	3,367	▲ 4.5	9,930	5.3	
7月	1,894	▲ 6.7	894	998	615	▲ 8.6	319	▲ 1.5	605	▲ 10.0	7,907	▲ 8.5	3,882	4,017	2,780	▲ 9.9	1,433	▲ 8.7	3,513	0.8	3,588	14.0	10,088	8.8	
8月	2,052	▲ 6.6	936	1,113	658	▲ 6.0	273	▲ 23.5	659	▲ 13.2	7,849	▲ 8.3	3,816	4,026	2,755	▲ 9.6	1,382	▲ 13.9	3,399	▲ 1.3	3,732	9.0	10,172	7.7	
9月	1,883	▲ 18.5	898	982	610	▲ 13.0	288	▲ 17.9	625	▲ 11.5	7,717	▲ 10.8	3,795	3,913	2,743	▲ 10.4	1,369	▲ 15.0	3,288	▲ 1.4	3,087	▲ 14.8	9,810	0.5	
10月	2,142	▲ 3.9	970	1,172	721	▲ 3.2	338	▲ 6.4	784	1.6	7,923	▲ 10.4	3,848	4,067	2,836	▲ 10.6	1,388	▲ 16.0	3,413	0.2	4,014	10.7	10,458	2.5	
11月	1,801	▲ 5.4	838	962	600	3.6	266	▲ 11.9	619	1.0	7,407	▲ 11.2	3,576	3,826	2,641	▲ 10.5	1,295	▲ 16.9	3,209	▲ 0.2	3,819	12.2	10,363	4.5	
12月	1,507	▲ 10.6	712	793	513	▲ 3.8	226	▲ 9.2	517	▲ 0.4	6,895	▲ 8.6	3,344	3,545	2,464	▲ 6.5	1,204	▲ 11.5	2,953	0.0	2,916	▲ 8.3	9,927	4.4	
31年 1月	2,376	▲ 3.3	1,105	1,271	856	4.8	396	▲ 0.3	734	0.1	7,252	▲ 6.1	3,530	3,719	2,634	▲ 1.8	1,257	▲ 6.9	3,027	1.0	3,751	6.2	10,143	5.7	
2月	2,092	▲ 6.3	949	1,142	775	4.6	358	▲ 4.0	591	▲ 4.5	7,675	▲ 2.0	3,720	3,952	2,850	4.6	1,348	▲ 2.0	2,971	1.5	4,163	3.7	10,610	0.9	
3月	2,211	▲ 9.5	1,010	1,199	734	▲ 12.7	354	▲ 11.7	576	▲ 12.1	8,036	▲ 3.8	3,875	4,158	2,941	▲ 1.1	1,404	▲ 5.3	2,877	▲ 3.7	3,432	▲ 1.0	10,871	3.4	
31年 4月	2,470	▲ 9.7	1,111	1,358	922	▲ 2.4	503	▲ 0.2	975	▲ 6.3	8,120	▲ 4.9	3,918	4,198	3,018	▲ 0.5	1,522	▲ 3.7	3,188	▲ 0.3	3,530	1.8	10,497	3.1	
1年 5月	2,082	▲ 7.6	972	1,110	746	1.6	375	9.3	792	▲ 4.7	7,973	▲ 7.2	3,859	4,112	2,968	▲ 2.8	1,523	▲ 2.9	3,340	▲ 0.9	3,384	▲ 7.7	9,833	▲ 1.4	
6月	1,983	▲ 4.8	933	1,049	688	1.2	329	▲ 4.9	627	▲ 16.5	7,810	▲ 5.0	3,806	4,003	2,930	0.3	1,509	▲ 0.5	3,362	▲ 5.7	3,601	6.9	10,067	1.4	
7月	1,938	2.3	890	1,046	660	7.3	330	3.4	667	10.2	7,714	▲ 2.4	3,738	3,973	2,851	2.6	1,470	2.6	3,376	▲ 3.9	3,824	6.6	10,387	3.0	
8月	1,804	▲ 12.1	798	1,004	686	4.3	309	13.2	607	▲ 7.9	7,566	▲ 3.6	3,628	3,933	2,850	3.4	1,432	3.6	3,263	▲ 4.0	3,444	▲ 7.7	10,398	2.2	
9月	1,865	▲ 1.0	858	1,007	639	4.8	300	4.2	637	1.9	7,475	▲ 3.1	3,592	3,879	2,818	2.7	1,406	2.7	3,236	▲ 1.6	3,423	10.9	10,333	5.3	
10月	2,001	▲ 6.6	953	1,046	758	5.1	358	5.9	729	▲ 7.0	7,545	▲ 4.8	3,715	3,827	2,912	2.7	1,445	4.1	3,249	▲ 4.8	4,243	5.7	10,719	2.5	
11月	1,658	▲ 7.9	812	845	607	1.2	299	12.4	523	▲ 15.5	7,189	▲ 2.9	3,576	3,610	2,757	4.4	1,367	5.6	3,050	▲ 5.0	3,610	▲ 5.5	10,783	4.1	
12月	1,516	0.6	695	818	540	5.3	249	10.2	471	▲ 8.9	6,884	▲ 0.2	3,438	3,440	2,629	6.7	1,287	6.9	2,867	▲ 2.9	3,135	7.5	10,434	5.1	
2年 1月																									
2月																									
3月																									
31年度 (同期比)	15,801	▲ 6.2	7,327	8,465	5,706	2.6	2,803	4.7	5,557	▲ 6.1	61,392	▲ 4.3	29,832	31,535	23,104	1.5	11,674	1.2	26,064	▲ 3.3	29,059	1.1	83,017	2.5	

# 雇 用 失 業 情 勢 (パートを除く)

鹿児島公共職業安定所

年 度 月 別	⑤ 求人倍率				⑥ 紹 介 件 数								⑦ 就 職 件 数								⑧ 充足数			
	新 規 (倍)	前年差 (ポイント)	有 効 (倍)	前年差 (ポイント)	全 数	前年比 (%)	中 高 年齢者	前年比 (%)	う ち 55歳以上	前年比 (%)	⑩ 受給者	前年比 (%)	全 数	前年比 (%)	男	女	中 高 年齢者	前年比 (%)	う ち 55歳以上	前年比 (%)	⑩ 受給者	前年比 (%)	全 数	前年比 (%)
26 年度	1.15	0.17	0.74	0.10	41,765	▲ 15.9	12,787	▲ 13.1	4,800	▲ 11.7	11,324	▲ 13.9	8,008	▲ 7.9	3,949	4,058	2,223	▲ 2.2	852	▲ 9.4	2,585	▲ 3.5	9,622	▲ 7.3
27 年度	1.27	0.12	0.86	0.12	36,760	▲ 12.0	11,399	▲ 10.9	4,579	▲ 4.6	9,871	▲ 12.8	7,728	▲ 3.5	3,846	3,878	2,202	▲ 0.9	924	8.5	2,550	▲ 1.4	9,105	▲ 5.4
28 年度	1.37	0.10	0.95	0.09	32,096	▲ 12.7	10,500	▲ 7.9	4,047	▲ 11.6	8,172	▲ 17.2	7,258	▲ 6.1	3,581	3,670	2,177	▲ 1.1	836	▲ 9.5	2,352	▲ 7.8	8,527	▲ 6.3
29 年度	1.55	0.18	1.14	0.19	27,817	▲ 13.3	9,358	▲ 10.9	3,730	▲ 7.8	7,068	▲ 13.5	6,999	▲ 3.6	3,452	3,546	2,266	4.1	938	12.2	2,318	▲ 1.4	7,975	▲ 6.5
30 年度	1.72	0.17	1.30	0.16	24,472	▲ 12.0	9,112	▲ 2.6	3,789	1.6	6,584	▲ 6.8	6,562	▲ 6.2	3,137	3,424	2,247	▲ 0.8	935	▲ 0.3	2,248	▲ 3.0	7,608	▲ 4.6
30年 4月	1.27	0.10	1.19	0.18	2,251	▲ 10.6	794	▲ 5.1	332	7.8	564	1.3	690	15.8	330	360	216	18.7	86	14.7	204	25.9	753	10.6
5月	1.63	0.22	1.16	0.17	2,327	▲ 4.3	816	5.0	325	11.7	619	▲ 8.8	600	▲ 3.8	290	310	201	▲ 5.6	86	6.2	210	▲ 1.9	694	▲ 2.8
6月	1.62	▲ 0.01	1.21	0.16	2,098	▲ 20.1	764	▲ 11.1	307	▲ 6.7	561	▲ 25.3	561	▲ 17.4	269	292	188	▲ 7.8	90	2.3	199	▲ 22.3	647	▲ 15.2
7月	1.89	0.34	1.28	0.21	1,930	▲ 7.6	722	6.8	305	6.3	549	3.0	531	▲ 8.9	278	253	184	▲ 7.5	86	19.4	189	±0	607	▲ 10.1
8月	1.82	0.26	1.30	0.20	2,068	▲ 5.5	764	4.4	302	▲ 3.2	590	▲ 5.4	503	▲ 12.2	223	280	167	▲ 4.6	57	▲ 19.7	166	▲ 20.6	594	▲ 5.6
9月	1.64	0.07	1.27	0.14	1,866	▲ 21.5	668	▲ 13.1	256	▲ 26.0	513	▲ 10.9	481	▲ 9.1	234	247	159	1.9	64	▲ 14.7	180	▲ 0.6	566	±0
10月	1.87	0.24	1.32	0.17	2,095	▲ 14.0	798	▲ 14.1	333	▲ 11.7	634	4.4	557	▲ 12.0	271	286	184	▲ 15.2	68	▲ 21.8	200	▲ 5.2	646	▲ 8.1
11月	2.12	0.33	1.40	0.21	1,765	▲ 15.2	663	▲ 10.6	286	▲ 8.9	555	▲ 6.3	510	▲ 5.7	257	253	184	▲ 3.2	79	▲ 8.1	206	1.5	579	▲ 9.8
12月	1.93	0.04	1.44	0.18	1,514	▲ 15.6	587	▲ 3.5	261	18.1	453	0.2	470	▲ 6.0	225	245	163	5.2	61	▲ 10.3	155	6.9	527	▲ 6.6
31年 1月	1.58	0.14	1.40	0.16	2,036	▲ 9.6	734	4.3	309	8.8	467	▲ 7.3	443	▲ 5.7	208	235	164	7.2	74	8.8	148	0.7	503	▲ 2.3
2月	1.99	0.19	1.38	0.04	2,187	▲ 7.3	879	12.4	366	16.2	533	▲ 11.0	584	7.7	263	321	202	16.1	78	2.6	202	15.4	696	2.5
3月	1.55	0.13	1.35	0.09	2,335	▲ 12.4	923	▲ 2.1	407	17.6	546	▲ 8.1	632	▲ 13.3	289	342	235	▲ 5.2	106	16.5	189	▲ 16.4	796	▲ 5.7
31年 4月	1.43	0.16	1.29	0.10	2,062	▲ 8.4	760	▲ 4.3	355	6.9	550	▲ 2.5	592	▲ 14.2	285	306	234	8.3	106	23.3	179	▲ 12.3	696	▲ 7.6
1年 5月	1.63	±0	1.23	0.07	1,872	▲ 19.6	753	▲ 7.7	288	▲ 11.4	604	▲ 2.4	581	▲ 3.2	274	307	214	6.5	92	7.0	233	11.0	666	▲ 4.0
6月	1.82	0.20	1.29	0.08	1,881	▲ 10.3	797	4.3	318	3.6	576	2.7	494	▲ 11.9	231	263	177	▲ 5.9	74	▲ 17.8	179	▲ 10.1	571	▲ 11.7
7月	1.97	0.08	1.35	0.07	1,834	▲ 5.0	757	4.8	319	4.6	552	0.5	481	▲ 9.4	215	266	165	▲ 10.3	65	▲ 24.4	183	▲ 3.2	566	▲ 6.8
8月	1.91	0.09	1.37	0.07	1,697	▲ 17.9	688	▲ 9.9	268	▲ 11.3	528	▲ 10.5	439	▲ 12.7	208	231	179	7.2	77	35.1	161	▲ 3.0	544	▲ 8.4
9月	1.84	0.20	1.38	0.11	1,714	▲ 8.1	719	7.6	288	12.5	572	11.5	500	4.0	219	281	179	12.6	61	▲ 4.7	191	6.1	558	▲ 1.4
10月	2.12	0.25	1.42	0.10	2,107	0.6	893	11.9	383	15.0	611	▲ 3.6	509	▲ 8.6	250	259	191	3.8	76	11.8	198	▲ 1.0	608	▲ 5.9
11月	2.18	0.06	1.50	0.10	1,640	▲ 7.1	674	1.7	311	8.7	495	▲ 10.8	435	▲ 14.7	208	227	174	▲ 5.4	81	2.5	154	▲ 25.2	531	▲ 8.3
12月	2.07	0.14	1.52	0.08	1,362	▲ 10.0	521	▲ 11.2	243	▲ 6.9	416	▲ 8.2	427	▲ 9.1	201	225	155	▲ 4.9	66	8.2	163	5.2	515	▲ 2.3
2年 1月																								
2月																								
3月																								
31年度 (同期比)	1.84	0.13	1.35	0.09	14,807	▲ 9.7	6,041	0.9	2,530	3.4	4,488	▲ 2.1	4,031	▲ 9.1	1,890	2,140	1,513	2.0	632	2.6	1,478	▲ 4.9	4,740	▲ 6.8

# 雇 用 失 業 情 勢 (パートタイム)

鹿児島公共職業安定所

年 度	① 新 規 求 職 者 数										② 有 効 求 職 者 数										③新規求人数		④有効求人数		
	月 別	全 数	前年比 (%)	男	女	中 高 年 齢 者	前年比 (%)	う ち 55歳以上	前年比 (%)	⑤ 受給者	前年比 (%)	全 数	前年比 (%)	男	女	中 高 年 齢 者	前年比 (%)	う ち 55歳以上	前年比 (%)	⑤ 受給者	前年比 (%)	全 数	前年比 (%)	全 数	前年比 (%)
26 年度	13,330	▲ 3.6	1,981	11,335	6,655	▲ 0.8	4,043	0.4	3,920	▲ 9.4	55,967	▲ 3.3	10,429	45,502	30,018	▲ 0.4	19,204	1.4	22,144	▲ 7.5	26,350	13.9	67,978	10.6	
27 年度	12,578	▲ 5.6	1,940	10,608	6,444	▲ 3.2	3,991	▲ 1.3	3,979	1.5	55,031	▲ 1.7	11,148	43,781	29,780	▲ 0.8	19,345	0.7	21,686	▲ 2.1	27,926	6.0	75,092	10.5	
28 年度	12,416	▲ 1.3	1,948	10,441	6,489	0.7	4,019	0.7	3,709	▲ 6.8	55,262	0.4	11,966	43,205	30,301	1.7	19,444	0.5	20,042	▲ 7.6	29,050	4.0	79,321	5.6	
29 年度	12,995	4.7	2,124	10,840	7,196	10.9	4,675	16.3	4,250	14.6	55,626	0.7	12,049	43,434	31,380	3.6	20,344	4.6	21,648	8.0	29,664	2.1	82,988	4.6	
30 年度	12,236	▲ 5.8	2,247	9,972	7,009	▲ 2.6	4,671	▲ 0.1	3,951	▲ 7.0	51,103	▲ 8.1	10,298	40,746	30,051	▲ 4.2	20,106	▲ 1.2	20,925	▲ 3.3	31,989	7.8	88,796	7.0	
30年 4月	1,496	4.9	294	1,197	874	7.9	622	11.3	491	1.4	4,708	▲ 6.4	986	3,710	2,759	▲ 3.1	1,859	▲ 0.5	1,685	▲ 0.4	2,931	12.6	7,353	0.8	
5月	1,291	12.0	222	1,067	566	19.8		27.6	416	2.7	4,985	▲ 2.4	1,041	3,933	2,954	2.0	2,045	6.1	1,823	0.1	2,405	▲ 0.6	7,181	1.3	
6月	1,027	▲ 6.7	175	849		▲ 10.2	367	▲ 11.1	377	3.3	4,790	▲ 5.4	965	3,815	2,832	▲ 2.6	1,952	0.2	1,903	▲ 0.6	2,294	▲ 7.5	7,026	1.9	
7月	863	▲ 10.5	184	677	512	▲ 4.5	342	▲ 4.2	307	▲ 21.1	4,329	▲ 8.9	871	3,450	2,564	▲ 3.9	1,740	0.8	1,882	▲ 5.2	2,704	19.1	6,908	4.4	
8月	941	▲ 8.6	164	776	522	▲ 5.6	334	▲ 4.8	328	▲ 10.1	4,130	▲ 12.3	824	3,299	2,417	▲ 8.4	1,610	▲ 5.3	1,882	▲ 5.8	2,715	19.0	7,258	11.5	
9月	953	▲ 20.4	159	794	523	▲ 15.6	323	▲ 15.9	304	▲ 21.4	4,131	▲ 15.3	804	3,324	2,389	▲ 11.5	1,580	▲ 8.7	1,820	▲ 9.6	2,198	▲ 1.8	7,152	12.0	
10月	1,107	1.6	188	918	611	6.4	395	5.9	368	▲ 2.4	4,328	▲ 13.0	803	3,522	2,491	▲ 8.9	1,624	▲ 7.9	1,884	▲ 4.7	3,301	25.4	7,746	15.1	
11月	857	▲ 6.1	150	707	487	▲ 3.2	321	▲ 4.2	296	▲ 6.0	4,034	▲ 15.6	752	3,281	2,326	▲ 12.1	1,525	▲ 11.3	1,775	▲ 7.0	2,781	0.7	7,588	6.0	
12月	652	▲ 11.9	137	515	364	▲ 11.2	246	▲ 7.5	223	▲ 15.2	3,737	▲ 9.3	752	2,985	2,173	▲ 6.1	1,444	▲ 3.4	1,656	▲ 3.0	1,999	▲ 5.7	7,100	2.3	
31年 1月	1,146	6.0	201	944	679	9.0	434	16.7	310	3.0	3,859	▲ 1.9	786	3,072	2,278	1.8	1,491	5.1	1,585	▲ 0.5	3,261	21.5	7,446	8.4	
2月	930	▲ 12.7	168	761	547	▲ 9.6	375	▲ 2.3	259	▲ 4.8	3,958	0.2	818	3,139	2,370	3.7	1,554	7.5	1,524	1.4	3,175	16.9	8,045	12.5	
3月	973	▲ 21.3	205	767	585	▲ 18.2	418	▲ 15.4	272	▲ 16.8	4,114	▲ 5.1	896	3,216	2,498	▲ 0.2	1,682	5.1	1,506	▲ 1.9	2,225	▲ 9.3	7,993	8.6	
31年 4月	1,374	▲ 8.2	333	1,039	845	▲ 3.3	621	▲ 0.2	441	▲ 10.2	4,347	▲ 7.7	1,038	3,306	2,664	▲ 3.4	1,880	1.1	1,612	▲ 4.3	3,141	7.2	7,915	7.6	
1年 5月	1,100	▲ 14.8	219	880	630	▲ 14.7	433	▲ 12.3	337	▲ 19.0	4,514	▲ 9.4	1,094	3,417	2,750	▲ 6.9	1,947	▲ 4.8	1,691	▲ 7.2	2,311	▲ 3.9	7,076	▲ 1.5	
6月	947	▲ 7.8	200	746	552	▲ 2.5	414	12.8	280	▲ 25.7	4,486	▲ 6.3	1,116	3,366	2,720	▲ 4.0	1,971	1.0	1,707	▲ 10.3	2,281	▲ 0.6	7,048	0.3	
7月	878	1.7	168	709	498	▲ 2.7	355	3.8	317	3.3	4,200	▲ 3.0	986	3,211	2,496	▲ 2.7	1,793	3.0	1,757	▲ 6.6	3,058	13.1	7,120	3.1	
8月	815	▲ 13.4	153	662	492	▲ 5.7	317	▲ 5.1	246	▲ 25.0	4,011	▲ 2.9	920	3,089	2,393	▲ 1.0	1,678	4.2	1,722	▲ 8.5	2,435	▲ 10.3	7,130	▲ 1.8	
9月	1,015	6.5	190	825	565	8.0	379	17.3	316	3.9	4,152	0.5	918	3,233	2,461	3.0	1,692	7.1	1,715	▲ 5.8	2,506	14.0	7,400	3.5	
10月	964	▲ 12.9	202	761	571	▲ 6.5	390	▲ 1.3	305	▲ 17.1	4,200	▲ 3.0	949	3,249	2,484	▲ 0.3	1,703	4.9	1,657	▲ 12.0	3,313	0.4	7,727	▲ 0.2	
11月	762	▲ 11.1	156	604	462	▲ 5.1	321	±0	226	▲ 23.6	4,017	▲ 0.4	917	3,096	2,400	3.2	1,652	8.3	1,574	▲ 11.3	2,646	▲ 4.9	7,623	0.5	
12月	649	▲ 0.5	125	523	376	3.3	246	±0	203	▲ 9.0	3,608	▲ 3.5	843	2,760	2,166	▲ 0.3	1,438	▲ 0.4	1,454	▲ 12.2	2,157	7.9	7,364	3.7	
2年 1月																									
2月																									
3月																									
31年度 (同期比)	7,855	▲ 8.0	1,621	6,226	4,615	▲ 4.5	3,230	1.0	2,468	▲ 14.5	33,927	▲ 4.3	7,938	25,967	20,368	▲ 1.8	14,316	2.7	13,435	▲ 8.3	21,691	1.7	59,039	1.4	



# 雇 用 失 業 情 勢 (パートタイム)

鹿児島公共職業安定所

年 度 月 別	⑤ 求人倍率				⑥ 紹 介 件 数								⑦ 就 職 件 数								⑧ 充足数			
	新規 (倍)	前年差 (ポイント)	有効 (倍)	前年差 (ポイント)	全 数	前年比 (%)	中 高 年齢者	前年比 (%)	う ち 55歳以上	前年比 (%)	(保) 受給者	前年比 (%)	全 数	前年比 (%)	男	女	中 高 年齢者	前年比 (%)	う ち 55歳以上	前年比 (%)	(保) 受給者	前年比 (%)	全 数	前年比 (%)
26 年度	1.98	0.31	1.21	0.15	16,964	▲ 14.5	8,482	▲ 11.7	4,472	▲ 6.7	2,942	▲ 20.7	4,964	▲ 3.5	1,121	3,841	2,329	±0	1,197	▲ 0.7	883	▲ 11.3	6,058	0.4
27 年度	2.22	0.24	1.36	0.15	14,934	▲ 12.0	7,673	▲ 9.5	4,131	▲ 7.6	2,681	▲ 8.9	4,706	▲ 5.2	1,080	3,624	2,272	▲ 2.4	1,179	▲ 1.5	932	5.5	5,783	▲ 4.5
28 年度	2.34	0.12	1.44	0.08	13,204	▲ 11.6	7,103	▲ 7.4	3,767	▲ 8.8	2,041	▲ 23.9	4,566	▲ 3.0	1,001	3,556	2,283	0.5	1,188	0.8	798	▲ 14.4	5,549	▲ 4.0
29 年度	2.28	▲ 0.06	1.49	0.05	12,023	▲ 8.9	6,802	▲ 4.2	3,917	4.0	2,088	2.3	4,258	▲ 6.7	913	3,342	2,307	1.1	1,289	8.5	833	4.4	5,062	▲ 8.8
30 年度	2.61	0.33	1.74	0.25	11,253	▲ 6.4	6,509	▲ 4.3	3,942	0.6	1,956	▲ 6.3	4,372	2.7	953	3,416	2,355	2.1	1,305	1.2	862	3.5	5,105	0.8
30年 4月	1.96	0.13	1.56	0.11	1,060	▲ 2.4	587	1.7	337	5.3	144	▲ 4.0	385	4.6	88	296	191	5.5	100	12.4	61	17.3	468	▲ 3.1
5月	1.86	▲ 0.24	1.44	0.05	1,068	6.9	595	8.6	349	7.4	193	5.5	476	9.7	93	383	246	13.4	117	0.9	79	▲ 10.2	541	▲ 2.2
6月	2.23	▲ 0.02	1.47	0.11	963	▲ 12.2	539	▲ 13.1	327	▲ 9.9	174	▲ 15.9	394	1.8	82	312	217	5.9	132	7.3	91	13.8	465	▲ 1.7
7月	3.13	0.77	1.60	0.21	770	▲ 10.4	436	▲ 10.3	268	▲ 10.1	164	▲ 6.8	299	▲ 17.9	54	244	149	▲ 22.8	85	▲ 23.4	69	▲ 17.9	368	▲ 10.9
8月	2.89	0.67	1.76	0.38	807	▲ 16.8	432	▲ 23.7	267	▲ 16.0	154	▲ 26.0	280	▲ 8.5	69	211	163	▲ 8.4	81	▲ 25.0	71	▲ 1.4	328	▲ 3.2
9月	2.31	0.44	1.73	0.42	927	▲ 10.7	540	▲ 4.1	300	1.7	167	▲ 13.9	342	▲ 11.2	81	261	173	▲ 15.6	103	2.0	64	▲ 31.2	402	▲ 12.0
10月	2.98	0.57	1.79	0.44	1,060	12.6	604	15.0	367	16.9	206	36.4	384	18.2	96	288	213	14.5	123	21.8	97	83.0	442	21.1
11月	3.25	0.23	1.88	0.38	767	▲ 10.9	446	▲ 2.6	279	▲ 4.5	138	▲ 19.8	320	▲ 0.9	81	239	173	3.6	99	1.0	69	▲ 1.4	357	▲ 6.3
12月	3.07	0.21	1.90	0.22	578	▲ 8.5	341	▲ 5.8	220	▲ 1.8	124	22.8	281	9.8	58	223	145	16.9	82	12.3	58	23.4	312	▲ 3.4
31年 1月	2.85	0.37	1.93	0.18	1,121	14.9	685	21.9	391	29.5	160	9.6	265	3.9	61	203	130	▲ 7.8	69	▲ 12.7	59	13.5	321	7.4
2月	3.41	0.86	2.03	0.22	1,071	▲ 11.3	679	▲ 8.4	445	8.5	195	▲ 1.5	392	26.0	86	306	228	27.4	144	41.2	71	26.8	465	30.3
3月	2.29	0.30	1.94	0.24	1,061	▲ 21.8	625	▲ 21.3	392	▲ 14.0	137	▲ 32.2	554	1.8	104	450	327	▲ 1.2	170	▲ 9.6	73	▲ 15.1	636	2.7
31年 4月	2.29	0.33	1.82	0.26	888	▲ 16.2	513	▲ 12.6	326	▲ 3.3	138	▲ 4.2	310	▲ 19.5	83	227	170	▲ 11.0	114	14.0	53	▲ 13.1	414	▲ 11.5
1年 5月	2.10	0.24	1.57	0.13	910	▲ 14.8	535	▲ 10.1	316	▲ 9.5	161	▲ 16.6	380	▲ 20.2	84	296	209	▲ 15.0	108	▲ 7.7	76	▲ 3.8	435	▲ 19.6
6月	2.41	0.18	1.57	0.10	800	▲ 16.9	475	▲ 11.9	309	▲ 5.5	154	▲ 11.5	370	▲ 6.1	85	285	205	▲ 5.5	124	▲ 6.1	72	▲ 20.9	435	▲ 6.5
7月	3.48	0.35	1.70	0.10	740	▲ 3.9	445	2.1	317	18.3	143	▲ 12.8	331	10.7	79	252	182	22.1	114	34.1	66	▲ 4.3	364	▲ 1.1
8月	2.99	0.10	1.78	0.02	680	▲ 15.7	435	0.7	284	6.4	125	▲ 18.8	236	▲ 15.7	57	179	115	▲ 29.4	71	▲ 12.3	54	▲ 23.9	279	▲ 14.9
9月	2.47	0.16	1.78	0.05	832	▲ 10.2	481	▲ 10.9	300	±0	136	▲ 18.6	311	▲ 9.1	65	246	177	2.3	104	1.0	71	10.9	363	▲ 9.7
10月	3.44	0.46	1.84	0.05	887	▲ 16.3	527	▲ 12.7	332	▲ 9.5	160	▲ 22.3	349	▲ 9.1	81	268	191	▲ 10.3	118	▲ 4.1	54	▲ 44.3	413	▲ 6.6
11月	3.47	0.22	1.90	0.02	764	▲ 0.4	511	14.6	325	16.5	127	▲ 8.0	272	▲ 15.0	75	197	172	▲ 0.6	113	14.1	59	▲ 14.5	314	▲ 12.0
12月	3.32	0.25	2.04	0.14	694	20.1	439	28.7	277	25.9	117	▲ 5.6	261	▲ 7.1	59	202	138	▲ 4.8	64	▲ 22.0	55	▲ 5.2	294	▲ 5.8
2年 1月																								
2月																								
3月																								
31年度 (同期比)	2.76	0.26	1.74	0.10	6,501	▲ 12.4	3,922	▲ 6.1	2,509	0.6	1,144	▲ 14.6	2,559	▲ 11.1	609	1,950	1,421	▲ 6.8	866	3.1	505	▲ 16.0	3,017	▲ 10.5

# 産業別新規求人状況【全数】

ハローワークかごしま

		4月	5月	6月	7月	8月	9月	10月	11月	12月	1月	2月	3月	合計	増減率	
D 建設業		29	380	342	458	305	289	514	396	322	391	417	400	334	4,548	9.3
		30	358	437	445	374	408	443	321	422	375	285	466	466	4,800	5.5
	(06~08)	31	325	393	481	347	371	436	399	406	410				3,568	▲ 0.4
	±		▲ 33	▲ 44	36	▲ 27	▲ 37	▲ 7	78	▲ 16	35				▲ 15	
E 製造業		29	235	218	222	303	276	250	299	261	222	271	311	290	3,158	19.9
		30	268	319	324	247	316	185	321	308	210	256	344	344	3,442	9.0
	(09~32)	31	293	207	256	224	261	225	293	333	176				2,268	▲ 9.2
	±		25	▲ 112	▲ 68	▲ 23	▲ 55	40	▲ 28	25	▲ 34				▲ 230	
食料品製造業		29	92	94	111	141	107	119	109	150	97	95	136	160	1,411	10.9
		30	69	119	185	73	119	106	133	151	120	89	173	173	1,510	7.0
	(09)	31	122	91	110	99	111	84	96	153	57				923	▲ 14.1
	±		53	▲ 28	▲ 75	26	▲ 8	▲ 22	▲ 37	2	▲ 63				▲ 152	
電子部品・デバイス製造業		29	47	4		42		9	42	2	5	42	15	5	213	173.1
		30	43	22	5	32	29	5	48	21	5	45	12	12	279	31.0
	(28)	31	30	10	16		42	22	37	77	5				239	13.8
	±		▲ 13	▲ 12	11	▲ 32	13	17	▲ 11	56	0				29	
G情報通信業		29	70	75	78	82	81	110	168	108	101	103	99	121	1,196	4.8
		30	100	74	102	97	80	83	81	75	120	111	88	88	1,099	▲ 8.1
	(37~41)	31	117	114	125	136	121	150	187	179	133				1,262	55.4
	±		17	40	23	39	41	67	106	104	13				450	
H運輸業・郵便業		29	194	373	304	204	367	263	257	298	252	161	295	323	3,291	7.1
		30	188	398	247	183	342	254	290	287	260	259	264	264	3,236	▲ 1.7
	(42~49)	31	253	283	367	303	231	282	347	285	258				2,609	6.5
	±		65	▲ 115	120	120	▲ 111	28	57	▲ 2	▲ 2				160	
I 卸売業		29	228	260	259	259	283	269	250	225	226	276	260	283	3,078	7.5
		30	299	239	221	316	219	209	289	223	193	262	261	261	2,992	▲ 2.8
	(50~55)	31	332	204	217	328	197	252	338	243	169				2,280	3.3
	±		33	▲ 35	▲ 4	12	▲ 22	43	49	20	▲ 24				72	
小売業		29	759	998	788	672	1,020	737	827	1,257	790	794	1,159	701	10,502	1.1
		30	927	1,037	617	833	1,288	590	1,125	1,277	501	1,078	1,577	1,577	12,427	18.3
	(56~61)	31	850	746	686	1,578	764	748	1,476	869	589				8,306	1.4
	±		▲ 77	▲ 291	69	745	▲ 524	158	351	▲ 408	88				111	
J 金融・保険業		29	36	29	12	25	39	21	27	30	15	42	53	26	355	0.9
		30	32	58	23	14	48	20	22	64	38	24	62	62	467	31.5
	(62~67)	31	21	49	27	27	48	33	29	54	39				327	2.5
	±		▲ 11	▲ 9	4	13	0	13	7	▲ 10	1				8	
M 宿泊業		29	97	55	44	52	81	63	59	70	49	66	57	57	750	▲ 13.3
		30	68	41	67	40	69	54	52	50	46	49	50	50	636	▲ 15.2
	(75)	31	53	46	48	72	38	82	76	48	58				521	7.0
	±		▲ 15	5	▲ 19	32	▲ 31	28	24	▲ 2	12				34	
飲食店 持ち帰り・配達飲食サービス		29	870	358	496	724	331	399	607	283	403	754	445	436	6,106	4.3
		30	717	394	420	776	451	391	584	433	378	600	491	491	6,126	0.3
	(76~77)	31	659	494	404	413	575	553	343	495	298				4,234	▲ 6.8
	±		▲ 58	100	▲ 16	▲ 363	124	162	▲ 241	62	▲ 80				▲ 310	
O 教育、学習支援業		29	83	94	92	122	77	52	87	138	75	82	113	100	1,115	0.9
		30	111	78	78	107	76	78	76	102	60	126	125	125	1,142	2.4
	(81,82)	31	119	101	77	99	63	85	113	112	77				846	10.4
	±		8	23	▲ 1	▲ 8	▲ 13	7	37	10	17				80	
P 医療業・保健衛生		29	660	631	813	731	694	868	905	712	737	902	805	870	9,328	18.7
		30	904	705	800	810	710	753	781	767	748	881	879	879	9,617	3.1
	(83~84)	31	861	725	821	907	765	729	1,044	859	675				7,386	5.8
	±		▲ 43	20	21	97	55	▲ 24	263	92	▲ 73				408	
社会保険・社会福祉・介護		29	532	686	861	631	601	955	865	637	838	723	807	898	9,034	8.1
		30	782	597	829	788	677	798	810	774	708	971	889	889	9,512	5.3
	(85)	31	904	843	892	877	890	881	979	881	940				8,087	19.6
	±		122	246	63	89	213	83	169	107	232				1,324	
Q 複合サービス事業		29	3	14	32	10	6	29	11	101	12	17	16	8	259	▲ 30.0
		30	20	15	28	18	28	11	190	19	13	45	18	18	423	63.3
	(86,87)	31	26	17	12	26	24	16	19	81	29				250	▲ 26.9
	±		6	2	▲ 16	8	▲ 4	5	▲ 171	62	16				▲ 92	
QR サービス業 (他に分類されないもの)		29	985	1,020	1,052	831	993	828	1,027	1,273	715	947	1,146	975	11,792	▲ 0.2
		30	1,015	1,144	955	1,122	967	882	1,852	1,249	728	1,208	1,130	1,130	13,382	13.5
	(88~96)	31	1,260	1,006	930	1,082	991	983	1,280	945	631				9,108	▲ 8.1
	±		245	▲ 138	▲ 25	▲ 40	24	101	▲ 572	▲ 304	▲ 97				▲ 806	
職業紹介・労働者派遣業		29	302	351	388	291	345	315	410	523	213	311	325	322	4,096	▲ 4.9
		30	341	397	328	410	273	222	964	403	194	389	240	240	4,401	7.4
	(91)	31	348	151	251	215	146	365	211	219	162				2,068	▲ 41.4
	±		7	▲ 246	▲ 77	▲ 195	▲ 127	143	▲ 753	▲ 184	▲ 32				▲ 1,464	
合計		29	5,706	5,710	6,007	5,419	5,705	5,864	6,259	6,164	5,301	6,217	6,730	5,919	71,001	6.0
		30	6,397	6,072	5,661	6,292	6,447	5,285	7,315	6,600	4,915	7,012	7,338	7,338	76,672	8.0
		31	6,671	5,695	5,882	6,882	5,879	5,929	7,556	6,256	5,292				56,042	1.9
	±		274	▲ 377	221	590	▲ 568	644	241	▲ 344	377				1,058	

※±は、30年度と31年度の増減数  
※合計欄の±及び31年度の増減率は当該月までの累計の比

# 産業別新規求人状況【パートを除く】

ハローワークかごしま

		4月	5月	6月	7月	8月	9月	10月	11月	12月	1月	2月	3月	合計	増減率	
D 建設業		29	369	318	428	298	281	486	375	307	373	396	383	311	4,325	11.1
		30	341	417	408	352	394	421	306	408	346	266	445	445	4,549	5.2
	(06~08)	31	301	377	439	326	348	428	378	388	399				3,384	▲ 0.3
	±	▲ 40	▲ 40	31	▲ 26	▲ 46	7	72	▲ 20	53					▲ 9	
E 製造業		29	164	166	115	186	222	158	213	178	145	199	186	192	2,124	28.0
		30	195	244	198	191	246	117	218	242	150	200	229	229	2,459	15.8
	(09~32)	31	201	160	195	177	215	166	216	230	148				1,708	▲ 5.2
	±	6	▲ 84	▲ 3	▲ 14	▲ 31	49	▲ 2	▲ 12	▲ 2					▲ 93	
食料品製造業		29	31	51	30	37	76	52	48	76	40	55	53	88	637	24.7
		30	29	77	81	39	89	55	67	106	78	59	99	99	878	37.8
	(09)	31	71	62	68	75	84	49	53	71	39				572	▲ 7.9
	±	42	▲ 15	▲ 13	36	▲ 5	▲ 6	▲ 14	▲ 35	▲ 39					▲ 49	
電子部品・デバイス製造業		29	43	4		42		4	42	2		42	15	5	199	197.0
		30	42	19	5	32	26	5	44	21	5	45	10	10	264	32.7
	(28)	31	30	10	16		42	22	34	74	5				233	17.1
	±	▲ 12	▲ 9	11	▲ 32	16	17	▲ 10	53	0					34	
G情報通信業		29	69	61	72	80	75	76	103	80	78	86	94	108	982	6.3
		30	72	54	94	75	67	74	81	57	109	103	79	79	944	▲ 3.9
	(37~41)	31	106	101	100	102	101	123	155	169	112				1,069	56.5
	±	34	47	6	27	34	49	74	112	3					386	
H運輸業・郵便業		29	157	261	249	167	283	222	166	224	204	145	214	252	2,544	11.6
		30	160	251	193	152	245	212	205	175	212	217	178	178	2,378	▲ 6.5
	(42~49)	31	213	219	256	266	192	236	266	216	208				2,072	14.8
	±	53	▲ 32	63	114	▲ 53	24	61	41	▲ 4					267	
I 卸売業		29	158	194	174	183	199	168	182	180	159	219	195	168	2,179	7.6
		30	208	206	160	259	163	153	251	166	123	211	167	167	2,234	2.5
	(50~55)	31	271	141	152	276	146	179	285	180	108				1,738	2.9
	±	63	▲ 65	▲ 8	17	▲ 17	26	34	14	▲ 15					49	
小売業		29	304	367	309	279	375	331	273	391	397	297	475	321	4,119	4.9
		30	342	392	291	318	477	256	391	464	212	389	632	632	4,796	16.4
	(56~61)	31	315	326	315	543	325	304	506	316	283				3,233	2.9
	±	▲ 27	▲ 66	24	225	▲ 152	48	115	▲ 148	71					90	
J 金融・保険業		29	18	23	9	15	27	17	16	25	10	25	39	19	243	20.9
		30	25	42	17	11	36	15	11	47	15	13	45	45	322	32.5
	(62~67)	31	10	40	12	13	37	15	10	43	30				210	▲ 4.1
	±	▲ 15	▲ 2	▲ 5	2	1	0	▲ 1	▲ 4	15					▲ 9	
M 宿泊業		29	49	44	23	26	48	27	35	41	27	28	41	22	411	▲ 4.2
		30	28	24	25	15	33	28	22	22	27	20	22	22	288	▲ 29.9
	(75)	31	21	21	22	30	11	35	24	15	27				206	▲ 8.0
	±	▲ 7	▲ 3	▲ 3	15	▲ 22	7	2	▲ 7	0					▲ 18	
飲食店 持ち帰り・配達飲食サービス		29	233	195	155	179	182	145	191	166	112	200	277	127	2,162	▲ 4.7
		30	191	256	128	210	249	143	109	260	118	125	283	283	2,355	8.9
	(76~77)	31	141	259	157	136	202	222	127	159	168				1,571	▲ 5.6
	±	▲ 50	3	29	▲ 74	▲ 47	79	18	▲ 101	50					▲ 93	
O 教育、学習支援業		29	20	36	43	27	17	19	44	28	32	30	21	23	340	▲ 16.5
		30	38	13	22	35	23	22	24	36	36	43	34	34	360	5.9
	(81,82)	31	46	16	30	34	16	18	53	36	38				287	15.3
	±	8	3	8	▲ 1	▲ 7	▲ 4	29	0	2					38	
P 医療業・保健衛生		29	491	415	513	520	483	595	622	508	492	616	497	571	6,323	18.4
		30	599	465	524	530	488	485	536	512	477	615	560	560	6,351	0.4
	(83~84)	31	570	514	563	620	507	493	717	568	452				5,004	8.4
	±	▲ 29	49	39	90	19	8	181	56	▲ 25					388	
社会保険・社会福祉・介護		29	250	325	378	308	317	477	430	359	428	368	432	395	4,467	8.9
		30	384	314	363	388	351	365	398	383	388	470	435	435	4,674	4.6
	(85)	31	458	371	470	421	470	460	488	468	504				4,110	23.3
	±	74	57	107	33	119	95	90	85	116					776	
Q 複合サービス事業		29	3	7	19	6	4	11	5	3	8	12	16	5	99	▲ 9.2
		30	14	8	17	7	26	11	16	13	11	35	11	11	180	81.8
	(86,87)	31	17	6	11	13	12	12	7	7	18				103	▲ 16.3
	±	3	▲ 2	▲ 6	6	▲ 14	1	▲ 9	▲ 6	7					▲ 20	
QR サービス業 (他に分類されないもの)		29	557	553	717	603	574	558	687	638	471	566	722	642	7,288	3.0
		30	572	652	560	726	603	434	1,108	705	418	654	669	669	7,770	6.6
	(88~96)	31	506	594	540	548	533	436	628	536	404				4,725	▲ 18.2
	±	▲ 66	▲ 58	▲ 20	▲ 178	▲ 70	2	▲ 480	▲ 169	▲ 14					▲ 1,053	
職業紹介・労働者派遣業		29	204	223	340	255	244	280	353	284	181	191	303	279	3,137	5.0
		30	249	273	257	371	225	168	714	263	145	245	143	143	3,196	1.9
	(91)	31	148	126	178	184	120	169	155	170	133				1,383	▲ 48.1
	±	▲ 101	▲ 147	▲ 79	▲ 187	▲ 105	1	▲ 559	▲ 93	▲ 12					▲ 1,282	
合計		29	3,103	3,290	3,526	3,148	3,423	3,625	3,627	3,403	3,181	3,533	4,013	3,465	41,337	9.0
		30	3,466	3,667	3,367	3,588	3,732	3,087	4,014	3,819	2,916	3,751	4,163	4,163	43,733	5.8
		31	3,530	3,384	3,601	3,824	3,444	3,423	4,243	3,610	3,135				32,194	1.7
	±	64	▲ 283	234	236	▲ 288	336	229	▲ 209	219					538	

※ 合計欄には、表にない産業分も含む。  
(農林漁業、鉱業、電気・ガス、不動産・物品賃貸、学術研究・専門技術サービス)

※±は、30年度と31年度の増減数  
※合計欄の±及び31年度の増減率は当該月までの累計の比

# 産業別新規求人状況【パートタイム】

ハローワークかごしま

		4月	5月	6月	7月	8月	9月	10月	11月	12月	1月	2月	3月	合計	増減率		
D 建設業	(06~08)	29	11	24	30	7	8	28	21	15	18	21	17	23	223	▲16.5	
		30	17	20	37	22	14	22	15	14	29	19	21	21	251	12.6	
		31	24	16	42	21	23	8	21	18	11				184	▲3.2	
		±	7	▲4	5	▲1	9	▲14	6	4	▲18				▲6		
E 製造業	(09~32)	29	71	52	107	117	54	92	86	83	77	72	125	98	1,034	6.2	
		30	73	75	126	56	70	68	103	66	60	56	115	115	983	▲4.9	
		31	92	47	61	47	46	59	77	103	28				560	▲19.7	
		±	19	▲28	▲65	▲9	▲24	▲9	▲26	37	▲32				▲137		
	食料品製造業	(09)	29	61	43	81	104	31	67	61	74	57	40	83	72	774	1.7
			30	40	42	104	34	30	51	66	45	42	30	74	74	632	▲18.3
			31	51	29	42	24	27	35	43	82	18				351	▲22.7
			±	11	▲13	▲62	▲10	▲3	▲16	▲23	37	▲24				▲103	
	電子部品・デバイス製造業	(28)	29	4					5			5				14	27.3
			30	1	3			3		4				2	2	15	7.1
			31							3	3					6	▲45.5
			±	▲1	▲3			▲3		▲1	3					▲5	
G情報通信業	(37~41)	29	1	14	6	2	6	34	65	28	23	17	5	13	214	▲1.4	
		30	28	20	8	22	13	9		18	11	8	9	9	155	▲27.6	
		31	11	13	25	34	20	27	32	10	21				193	49.6	
		±	▲17	▲7	17	12	7	18	32	▲8	10				64		
H運輸業・郵便業	(42~49)	29	37	112	55	37	84	41	91	74	48	16	81	71	747	▲5.9	
		30	28	147	54	31	97	42	85	112	48	42	86	86	858	14.9	
		31	40	64	111	37	39	46	81	69	50				537	▲16.6	
		±	12	▲83	57	6	▲58	4	▲4	▲43	2				▲107		
I 卸売業	(50~55)	29	70	66	85	76	84	101	68	45	67	57	65	115	899	7.4	
		30	91	33	61	57	56	56	38	57	70	51	94	94	758	▲15.7	
		31	61	63	65	52	51	73	53	63	61				542	4.4	
		±	▲30	30	4	▲5	▲5	17	15	6	▲9				23		
	小売業	(56~61)	29	455	631	479	393	645	406	554	866	393	497	684	380	6,383	▲1.3
			30	585	645	326	515	811	334	734	813	289	689	945	945	7,631	19.6
			31	535	420	371	1,035	439	444	970	553	306				5,073	0.4
			±	▲50	▲225	45	520	▲372	110	236	▲260	17				21	
J 金融・保険業	(62~67)	29	18	6	3	10	12	4	11	5	5	17	14	7	112	▲25.8	
		30	7	16	6	3	12	5	11	17	23	11	17	17	145	29.5	
		31	11	9	15	14	11	18	19	11	9				117	17.0	
		±	4	▲7	9	11	▲1	13	8	▲6	▲14				17		
M 宿泊業	(75)	29	48	11	21	26	33	36	24	29	22	38	16	35	339	▲22.2	
		30	40	17	42	25	36	26	30	28	19	29	28	28	348	2.7	
		31	32	25	26	42	27	47	52	33	31				315	19.8	
		±	▲8	8	▲16	17	▲9	21	22	5	12				52		
	飲食店 持ち帰り・配達飲食サービス	(76~77)	29	637	163	341	545	149	254	416	117	291	554	168	309	3,944	9.9
			30	526	138	292	566	202	248	475	173	260	475	208	208	3,771	▲4.4
			31	518	235	247	277	373	331	216	336	130				2,663	▲7.5
			±	▲8	97	▲45	▲289	171	83	▲259	163	▲130				▲217	
O 教育、学習支援業	(81,82)	29	63	58	49	95	60	33	43	110	43	52	92	77	775	11.0	
		30	73	65	56	72	53	56	52	66	24	83	91	91	782	0.9	
		31	73	85	47	65	47	67	60	76	39				559	8.1	
		±	0	20	▲9	▲7	▲6	11	8	10	15				42		
P 医療業・保健衛生	(83~84)	29	169	216	300	211	211	273	283	204	245	286	308	299	3,005	19.3	
		30	305	240	276	280	222	268	245	255	271	266	319	319	3,266	8.7	
		31	291	211	258	287	258	236	327	291	223				2,382	0.8	
		±	▲14	▲29	▲18	7	36	▲32	82	36	▲48				20		
	社会保険・社会福祉・介護	(85)	29	282	361	483	323	284	478	435	278	410	355	375	503	4,567	7.4
			30	398	283	466	400	326	433	412	391	320	501	454	454	4,838	5.9
			31	446	472	422	456	420	421	491	413	436				3,977	16.0
			±	48	189	▲44	56	94	▲12	79	22	116				548	
Q 複合サービス事業	(86,87)	29		7	13	4	2	18	6	98	4	5		3	160	▲38.7	
		30	6	7	11	11	2		174	6	2	10	7	7	243	51.9	
		31	9	11	1	13	12	4	12	74	11				147	▲32.9	
		±	3	4	▲10	2	10	4	▲162	68	9				▲72		
QR サービス業 (他に分類されないもの)	(88~96)	29	428	467	335	228	419	270	340	635	244	381	424	333	4,504	▲5.1	
		30	443	492	395	396	364	448	744	544	310	554	461	461	5,612	24.6	
		31	754	412	390	534	458	547	652	409	227				4,383	6.0	
		±	311	▲80	▲5	138	94	99	▲92	▲135	▲83				247		
	職業紹介・労働者派遣業	(91)	29	98	128	48	36	101	35	57	239	32	120	22	43	959	▲27.5
			30	92	124	71	39	48	54	250	140	49	144	97	97	1,205	25.7
			31	200	25	73	31	26	196	56	49	29				685	▲21.0
			±	108	▲99	2	▲8	▲22	142	▲194	▲91	▲20				▲182	
合計		29	2,603	2,420	2,481	2,271	2,282	2,239	2,632	2,761	2,120	2,684	2,717	2,454	29,664	2.1	
		30	2,931	2,405	2,294	2,704	2,715	2,198	3,301	2,781	1,999	3,261	3,175	3,175	32,939	11.0	
		31	3,141	2,311	2,281	3,058	2,435	2,506	3,313	2,646	2,157				23,848	2.2	
		±	210	▲94	▲13	354	▲280	308	12	▲135	158				520		

# 職業別求人・求職状況(有効・常用)

ハローワークかごしま

(パート含)

2019年12月	有効求職					有効求人			有効求人倍率
	性計	男	女	前年同月	前年比(%)	計	前年同月	前年比(%)	
<b>職業計</b>	<b>11,569</b>	<b>4,495</b>	<b>7,069</b>	<b>11,792</b>	<b>▲ 1.9</b>	<b>16,626</b>	<b>15,748</b>	<b>5.6</b>	<b>1.44</b>
<b>管理的職業</b>	<b>35</b>	<b>30</b>	<b>5</b>	<b>34</b>	<b>2.9</b>	<b>43</b>	<b>56</b>	<b>▲ 23.2</b>	<b>1.23</b>
<b>専門的・技術的職業</b>	<b>1,987</b>	<b>655</b>	<b>1,330</b>	<b>2,033</b>	<b>▲ 2.3</b>	<b>3,495</b>	<b>3,018</b>	<b>15.8</b>	<b>1.76</b>
開発技術者	29	28	1	22	31.8	56	35	60.0	1.93
製造技術者	130	89	41	184	▲ 29.3	65	44	47.7	0.50
建築・土木技術者等	72	65	7	79	▲ 8.9	444	403	10.2	6.17
情報処理・通信技術者	95	85	10	92	3.3	251	145	73.1	2.64
その他の技術者	2	2		8	▲ 75.0	8	8	±0	4.00
医師、薬剤師等	34	13	21	32	6.3	92	110	▲ 16.4	2.71
保健師、看護師等	573	26	547	536	6.9	876	746	17.4	1.53
医療技術者	179	84	94	176	1.7	364	312	16.7	2.03
その他の保健医療	148	34	114	171	▲ 13.5	192	203	▲ 5.4	1.30
社会福祉の専門的職業	342	60	282	376	▲ 9.0	904	767	17.9	2.64
美術家、デザイナー等	138	63	75	104	32.7	83	83	±0	0.60
その他の専門的職業	245	106	138	253	▲ 3.2	160	162	▲ 1.2	0.65
<b>事務的職業</b>	<b>3,833</b>	<b>827</b>	<b>3,005</b>	<b>3,984</b>	<b>▲ 3.8</b>	<b>1,755</b>	<b>1,715</b>	<b>2.3</b>	<b>0.46</b>
一般事務員	3,390	621	2,768	3,447	▲ 1.7	1,370	1,298	5.5	0.40
会計事務員	160	64	96	197	▲ 18.8	144	118	22.0	0.90
生産関連事務員	21	13	8	43	▲ 51.2	67	76	▲ 11.8	3.19
営業・販売関連事務員	188	96	92	237	▲ 20.7	117	131	▲ 10.7	0.62
外勤事務員	1	1		4	▲ 75.0	4	6	▲ 33.3	4.00
運輸・郵便事務	5	4	1	7	▲ 28.6	22	37	▲ 40.5	4.40
事務用機器操作の職業	68	28	40	49	38.8	31	49	▲ 36.7	0.46
<b>販売の職業</b>	<b>948</b>	<b>461</b>	<b>487</b>	<b>981</b>	<b>▲ 3.4</b>	<b>2,448</b>	<b>2,234</b>	<b>9.6</b>	<b>2.58</b>
商品販売の職業	531	119	412	582	▲ 8.8	1,827	1,506	21.3	3.44
販売類似の職業	12	5	7	19	▲ 36.8	21	26	▲ 19.2	1.75
営業の職業	405	337	68	380	6.6	600	702	▲ 14.5	1.48
<b>サービスの職業</b>	<b>1,394</b>	<b>424</b>	<b>969</b>	<b>1,420</b>	<b>▲ 1.8</b>	<b>4,370</b>	<b>4,260</b>	<b>2.6</b>	<b>3.13</b>
家庭生活支援サービス	3		3	3	±0	3		-	1.00
介護サービスの職業	419	124	295	462	▲ 9.3	1,371	1,165	17.7	3.27
保健医療サービス	116	13	103	86	34.9	336	278	20.9	2.90
生活衛生サービス	78	8	69	86	▲ 9.3	257	352	▲ 27.0	3.29
飲食物調理の職業	303	112	191	332	▲ 8.7	1,346	1,360	▲ 1.0	4.44
接客・給仕の職業	261	57	204	277	▲ 5.8	821	868	▲ 5.4	3.15
居住施設・ビルの管理	83	77	6	75	10.7	33	50	▲ 34.0	0.40
その他のサービス	131	33	98	99	32.3	203	187	8.6	1.55
<b>保安の職業</b>	<b>52</b>	<b>49</b>	<b>3</b>	<b>39</b>	<b>33.3</b>	<b>416</b>	<b>287</b>	<b>44.9</b>	<b>8.00</b>
<b>農林漁業の職業</b>	<b>37</b>	<b>31</b>	<b>6</b>	<b>34</b>	<b>8.8</b>	<b>91</b>	<b>62</b>	<b>46.8</b>	<b>2.46</b>

# 職業別求人・求職状況(有効・常用)

ハローワークかごしま

(パート含)

2019年12月	有 効 求 職					有 効 求 人			有 効 求人倍率
	性 計	男	女	前年同月	前年比(%)	計	前年同月	前年比(%)	
<b>生産工程の職業</b>	<b>466</b>	<b>317</b>	<b>149</b>	<b>493</b>	<b>▲ 5.5</b>	<b>1,133</b>	<b>1,109</b>	<b>2.2</b>	<b>2.43</b>
生産設備 (金属)	2	2		10	▲ 80.0	9	6	50.0	4.50
生産設備 (金属除く)	8	7	1	9	▲ 11.1	4	33	▲ 87.9	0.50
生産設備 (機械)	5	5		7	▲ 28.6	10	18	▲ 44.4	2.00
金属材料製造等	39	35	4	37	5.4	56	101	▲ 44.6	1.44
製品製造・加工処理	213	107	106	231	▲ 7.8	480	473	1.5	2.25
機械組立の職業	46	38	8	57	▲ 19.3	137	107	28.0	2.98
機械整備・修理の職業	67	66	1	56	19.6	224	170	31.8	3.34
製品検査 (金属)	3	2	1	3	±0	3	2	50.0	1.00
製品検査 (金属除く)	7	4	3	5	40.0	5	9	▲ 44.4	0.71
機械検査の職業	9	7	2	5	80.0	134	107	25.2	14.89
生産関連・生産類似	67	44	23	73	▲ 8.2	71	83	▲ 14.5	1.06
<b>輸送・機械運転の職業</b>	<b>266</b>	<b>261</b>	<b>5</b>	<b>210</b>	<b>26.7</b>	<b>683</b>	<b>593</b>	<b>15.2</b>	<b>2.57</b>
鉄道運転の職業					-			-	-
自動車運転の職業	185	182	3	160	15.6	591	486	21.6	3.19
船舶・航空機運転					-			-	-
その他の輸送の職業	18	16	2	12	50.0	16	24	▲ 33.3	0.89
定置・建設機械運転	63	63		38	65.8	76	83	▲ 8.4	1.21
<b>建設・採掘の職業</b>	<b>135</b>	<b>131</b>	<b>4</b>	<b>192</b>	<b>▲ 29.7</b>	<b>527</b>	<b>566</b>	<b>▲ 6.9</b>	<b>3.90</b>
建設躯体工事の職業	6	6		16	▲ 62.5	89	121	▲ 26.4	14.83
建設の職業	33	33		72	▲ 54.2	140	168	▲ 16.7	4.24
電気工事の職業	59	57	2	66	▲ 10.6	95	83	14.5	1.61
土木の職業	34	32	2	38	▲ 10.5	202	194	4.1	5.94
採掘の職業	3	3			-	1		-	0.33
<b>運搬・清掃等の職業</b>	<b>2,138</b>	<b>1,158</b>	<b>979</b>	<b>1,964</b>	<b>8.9</b>	<b>1,665</b>	<b>1,848</b>	<b>▲ 9.9</b>	<b>0.78</b>
運搬の職業	243	204	39	242	0.4	452	467	▲ 3.2	1.86
清掃の職業	233	105	128	242	▲ 3.7	591	712	▲ 17.0	2.54
包装の職業	20	6	14	18	11.1	52	72	▲ 27.8	2.60
その他の運搬等の職業	1,642	843	798	1,462	12.3	570	597	▲ 4.5	0.35
<b>分類不能の職業</b>	<b>278</b>	<b>151</b>	<b>127</b>	<b>408</b>	<b>▲ 31.9</b>			-	-

# 障害者の職業紹介状況

ハローワークかごしま

## 1 職業紹介・登録状況

	合計	身体障害者		知的障害者		精神障害者	その他障害者
			重度		重度		
新規求職申込件数	104	26	13	11	2	62	5
45歳以上	41	17	8	1		20	3
紹介件数	176	55	22	23	4	89	9
就職件数	45	9	4	4		30	2
45歳以上	19	7	3			12	
新規登録者	30	6	2	2		19	3
45歳以上	14	5	1			6	3

## 2 登録者の状況(期末現在)

	合計	計のうち重度		男	女	重複部位を含む延人数
		45歳以上	45歳以上			
有効中の者	合計	1,492	717	889	600	*
	身体	533	381	339	192	*
	知的	213	31	136	77	229
	精神	676	277	383	292	693
	その他	70	*	31	39	160
就業中の者	合計	3,736	1,899	2,271	1,460	*
	身体	1,750	1,279	1,090	658	*
	知的	736	112	474	261	764
	精神	1,117	465	639	476	1,148
	その他	133	*	68	65	285
保留中の者	合計	635	403	338	297	*
	身体	292	251	164	128	*
	知的	86	13	44	42	92
	精神	227	126	113	114	231
	その他	30	*	17	13	42

## 3 産業別就職状況

	身体障害者		知的障害者		精神障害者	その他障害者
		重度		重度		
建設業					1	
製造業						
電気・ガス・水道					2	
情報通信業						
運輸業						
卸売・小売業	1	1	2		1	1
金融・保険業	1				5	
不動産業					2	
飲食店・宿泊業			1			
生活関連サービス・娯楽業	1					
教育・学習支援業						
医療・福祉	3	2	1		11	1
複合サービス事業	1	1				
サービス業	2				5	
その他					3	

## 4 職業別・規模別就職状況

	身体障害者		知的障害者		精神障害者	その他障害者
		重度		重度		
管理・専門・技術的	2	2			4	
事務的	2	1			16	1
販売			2		1	
サービス	1		1		4	
保安						
農林・漁業						
生産工程	1					1
輸送・機械運転						
建設・採掘						
運搬・清掃・包装等	3	1	1		5	
その他の職業						
55人以下	1	1	1		10	2
56～62人	1					
63～300人	2		2		10	
301人以上	5	3	1		10	

# 正社員求人の割合（対全数）

ハローワークかごしま

	新規求人			構成比		充足数			構成比		充足率		
	計	正社員	非正社員	正社員	非正社員	計	正社員	非正社員	正社員	非正社員	計	正社員	非正社員
2009年度計	37,529	15,561	21,968	41.5%	58.5%	15,531	6,224	9,307	40.1%	59.9%	41.4%	40.0%	42.4%
2010年度計	43,967	16,940	27,027	38.5%	61.5%	16,364	6,428	9,936	39.3%	60.7%	37.2%	37.9%	36.8%
2011年度計	48,256	18,762	29,494	38.9%	61.1%	16,347	6,917	9,430	42.3%	57.7%	33.9%	36.9%	32.0%
2012年度計	56,417	20,408	36,009	36.2%	63.8%	16,629	7,054	9,575	42.4%	57.6%	29.5%	34.6%	26.6%
2013年度計	56,738	20,984	35,754	37.0%	63.0%	16,407	7,160	9,247	43.6%	56.4%	28.9%	34.1%	25.9%
2014年度計	62,631	22,162	40,469	35.4%	64.6%	15,680	6,902	8,778	44.0%	56.0%	25.0%	31.1%	21.7%
2015年度計	65,054	23,877	41,177	36.7%	63.3%	14,715	6,849	7,866	46.5%	53.0%	22.6%	28.7%	19.1%
2016年度計	59,784	23,969	35,815	40.1%	59.9%	12,315	5,885	6,430	47.8%	52.2%	20.6%	24.6%	15.5%
2017年度計	71,001	29,752	41,249	41.9%	58.1%	13,037	6,341	6,696	48.6%	51.4%	18.4%	21.3%	16.2%
2018年度計	74,991	30,664	44,327	40.9%	59.1%	12,713	5,993	6,720	47.1%	52.9%	17.0%	19.5%	15.2%
2017年 04月	5,706	2,233	3,473	39.1%	60.9%	1,164	542	622	46.6%	53.4%	20.4%	24.3%	17.9%
2017年 05月	5,710	2,320	3,390	40.6%	59.4%	1,267	537	730	42.4%	57.6%	22.2%	23.1%	21.5%
2017年 06月	6,007	2,614	3,393	43.5%	56.5%	1,236	611	625	49.4%	50.6%	20.6%	23.4%	18.4%
2017年 07月	5,419	2,177	3,242	40.2%	59.8%	1,088	523	565	48.1%	51.9%	20.1%	24.0%	17.4%
2017年 08月	5,705	2,352	3,353	41.2%	58.8%	968	514	454	53.1%	46.9%	17.0%	21.9%	13.5%
2017年 09月	5,864	2,853	3,011	48.7%	51.3%	1,023	456	567	44.6%	55.4%	17.4%	16.0%	18.8%
2017年 10月	6,259	2,587	3,672	41.3%	58.7%	1,068	561	507	52.5%	47.5%	17.1%	21.7%	13.8%
2017年 11月	6,164	2,343	3,821	38.0%	62.0%	1,023	523	500	51.1%	48.9%	16.6%	22.3%	13.1%
2017年 12月	5,301	2,430	2,871	45.8%	54.2%	887	470	417	53.0%	47.0%	16.7%	19.3%	14.5%
2018年 01月	6,217	2,568	3,649	41.3%	58.7%	814	418	396	51.4%	48.6%	13.1%	16.3%	10.9%
2018年 02月	6,730	2,697	4,033	40.1%	59.9%	1,036	554	482	53.5%	46.5%	15.4%	20.5%	12.0%
2018年 03月	5,919	2,578	3,341	43.6%	56.4%	1,463	632	831	43.2%	56.8%	24.7%	24.5%	24.9%
2017年度計	71,001	29,752	41,249	41.9%	58.1%	13,037	6,341	6,696	48.6%	51.4%	18.4%	21.3%	16.2%
2018年 04月	6,397	2,396	4,001	37.5%	62.5%	1,221	550	671	45.0%	55.0%	19.1%	23.0%	16.8%
2018年 05月	6,072	2,564	3,508	42.2%	57.8%	1,235	548	687	44.4%	55.6%	20.3%	21.4%	19.6%
2018年 06月	5,661	2,511	3,150	44.4%	55.6%	1,112	517	595	46.5%	53.5%	19.6%	20.6%	18.9%
2018年 07月	6,292	2,540	3,752	40.4%	59.6%	975	489	486	50.2%	49.8%	15.5%	19.3%	13.0%
2018年 08月	6,447	2,622	3,825	40.7%	59.3%	922	485	437	52.6%	47.4%	14.3%	18.5%	11.4%
2018年 09月	5,285	2,422	2,863	45.8%	54.2%	968	473	495	48.9%	51.1%	18.3%	19.5%	17.3%
2018年 10月	7,315	2,536	4,779	34.7%	65.3%	1,088	510	578	46.9%	53.1%	14.9%	20.1%	12.1%
2018年 11月	6,600	2,611	3,989	39.6%	60.4%	936	474	462	50.6%	49.4%	14.2%	18.2%	11.6%
2018年 12月	4,915	2,247	2,668	45.7%	54.3%	839	422	417	50.3%	49.7%	17.1%	18.8%	15.6%
2019年 01月	7,012	2,701	4,311	38.5%	61.5%	824	415	409	50.4%	49.6%	11.8%	15.4%	9.5%
2019年 02月	7,338	2,903	4,435	39.6%	60.4%	1,161	526	635	45.3%	54.7%	15.8%	18.1%	14.3%
2019年 03月	5,657	2,611	3,046	46.2%	53.8%	1,432	584	848	40.8%	59.2%	25.3%	22.4%	27.8%
2018年度計	74,991	30,664	44,327	40.9%	59.1%	12,713	5,993	6,720	47.1%	52.9%	17.0%	19.5%	15.2%
2019年 04月	6,671	2,696	3,975	40.4%	59.6%	1,110	540	570	48.6%	51.4%	16.6%	20.0%	14.3%
2019年 05月	5,695	2,185	3,510	38.4%	61.6%	1,101	540	561	49.0%	51.0%	19.3%	24.7%	16.0%
2019年 06月	5,882	2,813	3,069	47.8%	52.2%	1,006	463	543	46.0%	54.0%	17.1%	16.5%	17.7%
2019年 07月	6,882	2,713	4,169	39.4%	60.6%	930	467	463	50.2%	49.8%	13.5%	17.2%	11.1%
2019年 08月	5,879	2,593	3,286	44.1%	55.9%	823	433	390	52.6%	47.4%	14.0%	16.7%	11.9%
2019年 09月	5,929	2,706	3,223	45.6%	54.4%	921	475	446	51.6%	48.4%	15.5%	17.6%	13.8%
2019年 10月	7,556	3,197	4,359	42.3%	57.7%	1,021	504	517	49.4%	50.6%	13.5%	15.8%	11.9%
2019年 11月	6,256	2,731	3,525	43.7%	56.3%	845	422	423	49.9%	50.1%	13.5%	15.5%	12.0%
2019年 12月	5,292	2,482	2,810	46.9%	53.1%	809	416	393	51.4%	48.6%	15.3%	16.8%	14.0%
2020年 01月													
2020年 02月													
2020年 03月													
2019年度計	56,042	24,116	31,926	43.0%	57.0%	8,566	4,260	4,306	49.7%	50.3%	15.3%	17.7%	13.5%



令和元年度 新規高等学校卒業者の産業別求人受理状況

ハローワークかごしま

	9月		10月		11月		12月		増減数	増減率
	30年度	元年度	30年度	元年度	30年度	元年度	30年度	元年度		
合計	2,416	2,500	2,460	2,542	2,488	2,553	2,495	2,570	75	3.0%
A,B 農・林・漁業 (01~04)	15	13	16	13	16	13	16	13	▲ 3	-18.8%
C 鉱業, 採石業, 砂利採取業 (05)										
D 建設業 (06~08)	348	365	354	371	359	371	363	371	8	2.2%
E 製造業 (09~32)	291	285	296	288	297	288	298	288	▲ 10	-3.4%
食料品製造業 (09)	155	149	158	152	159	152	160	152	▲ 8	-5.0%
飲料・たばこ・飼料製造業 (10)	19	17	19	17	19	17	19	17	▲ 2	-10.5%
繊維工業 (11)	4	4	5	4	5	4	5	4	▲ 1	-20.0%
木材・木製品製造業 (12)	4	2	4	2	4	2	4	2	▲ 2	-50.0%
家具・装備品製造業 (13)	7	7	7	7	7	7	7	7		
パルプ・紙・紙加工品製造業 (14)	5	6	5	6	5	6	5	6	1	20.0%
印刷・同関連業 (15)	11	16	11	16	11	16	11	16	5	45.5%
化学工業 (16)	7	1	7	1	7	1	7	1	▲ 6	-85.7%
石油製品・石炭製品製造業 (17)										
プラスチック製品製造業 (18)	2	1	2	1	2	1	2	1	▲ 1	-50.0%
ゴム製品製造業 (19)										
窯業・土石製品製造業 (21)	33	34	33	34	33	34	33	34	1	3.0%
鉄鋼業 (22)										
非鉄金属製造業 (23)										
金属製品製造業 (24)	7	9	7	9	7	9	7	9	2	28.6%
はん用機械器具製造業 (25)	23	23	23	23	23	23	23	23		
生産用機械器具製造業 (26)	3	3	3	3	3	3	3	3		
業務用機械器具製造業 (27)	1	1	1	1	1	1	1	1		
電子部品・デバイス・電子回路製造業 (28)		3		3		3		3	3	
電気機械器具製造業 (29)	3	2	3	2	3	2	3	2	▲ 1	-33.3%
情報通信機械器具製造業 (30)										
輸送用機械器具製造業 (31)	6	6	6	6	6	6	6	6		
その他の製造業 (20,32)	2	1	2	1	2	1	2	1	▲ 1	-50.0%
F 電気・ガス・熱供給・水道業 (33~36)	1	1	1	1	1	1	1	1		
G 情報通信業 (37~41)	17	23	17	23	17	23	17	23	6	35.3%
H 運輸業, 郵便業 (42~49)	185	241	191	247	191	247	191	248	57	29.8%
I 卸売業, 小売業 (50~61)	528	560	540	578	543	581	543	582	39	7.2%
卸売業 (50~55)	143	150	145	152	145	152	145	152	7	4.8%
小売業 (56~61)	385	410	395	426	398	429	398	430	32	8.0%
L 金融業, 保険業 (62~67)	87	102	87	104	87	104	87	104	17	19.5%
K 不動産業, 物品賃貸業 (68~70)	82	80	82	81	84	82	84	84		
L 学術研究, 専門・技術サービス業 (71~74)	39	59	39	59	39	59	39	59	20	51.3%
M 宿泊業, 飲食サービス業 (75~77)	239	227	241	229	244	232	245	232	▲ 13	-5.3%
宿泊業 (75)	82	87	82	87	82	87	82	87	5	6.1%
飲食サービス業 (76,77)	157	140	159	142	162	145	163	145	▲ 18	-11.0%
N 生活関連サービス業, 娯楽業 (78~80)	111	107	113	107	118	107	118	107	▲ 11	-9.3%
O 教育, 学習支援業 (81,82)	3	2	3	2	3	2	3	2	▲ 1	-33.3%
P 医療, 福祉 (83~85)	279	242	287	244	293	248	294	255	▲ 39	-13.3%
Q 複合サービス事業 (86,87)	14	16	14	17	14	17	14	17	3	21.4%
R サービス業(他に分類されないもの) (88~96)	177	177	179	178	182	178	182	184	2	1.1%
S,T 公務, その他 (97~99)										