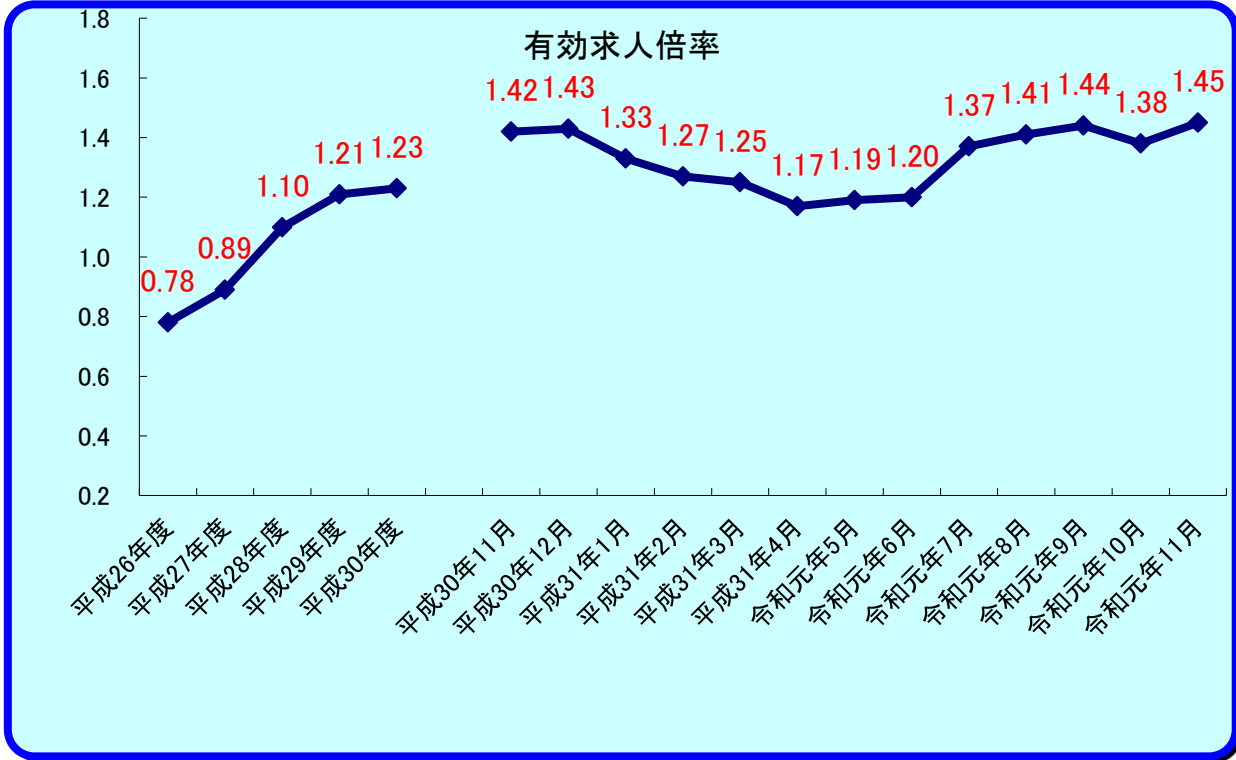


# おすすめ

令和元年11月

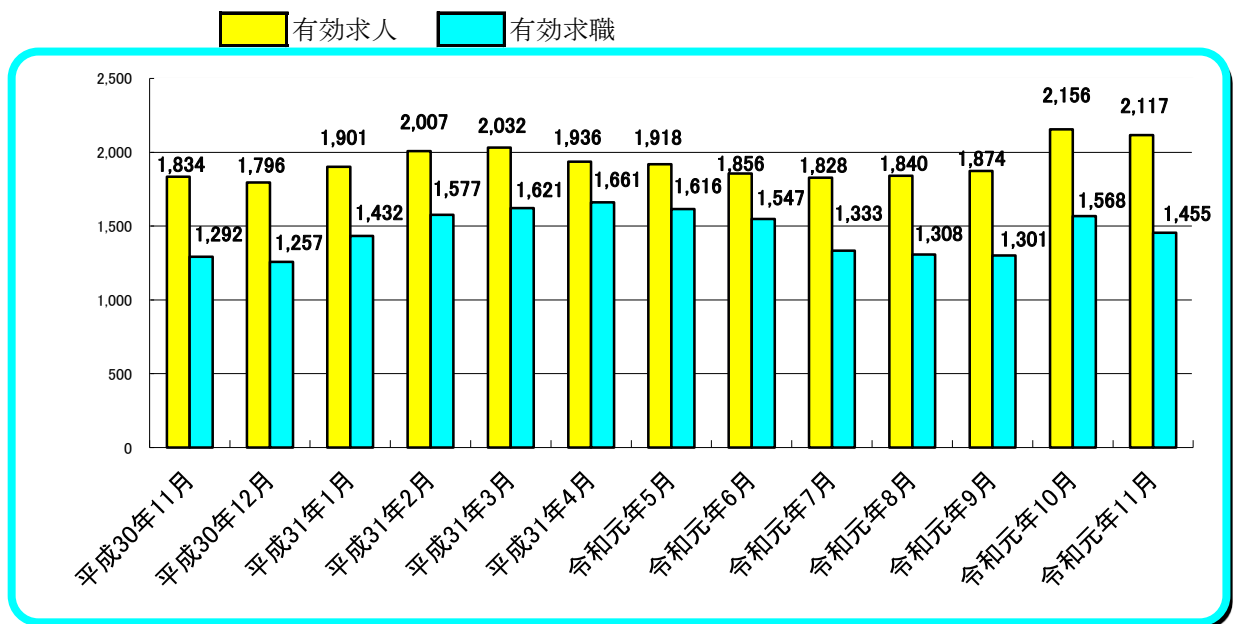
# 労働市場

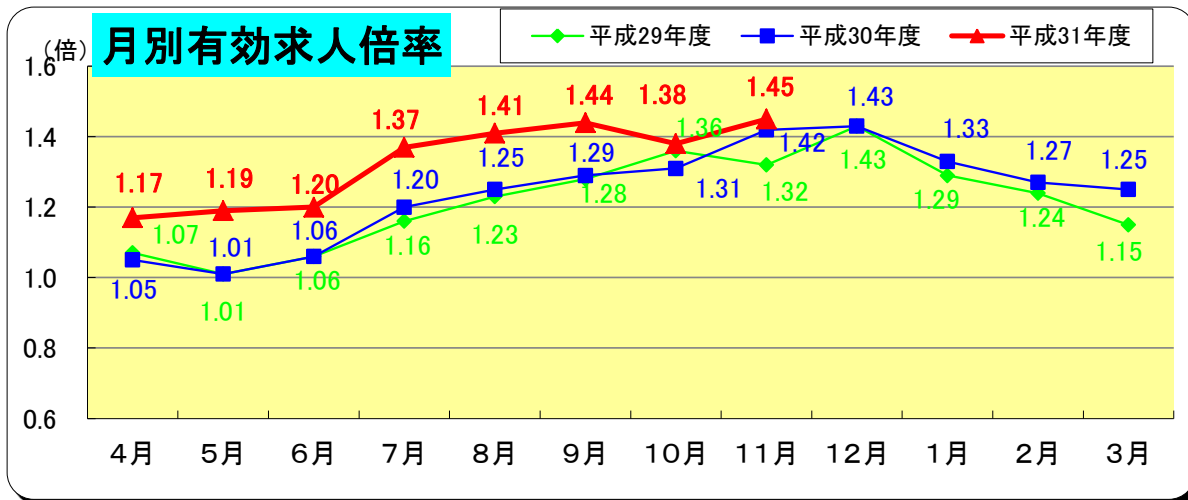


※ 雇用形態：一般（常用＋臨時・季節）＋常用的パート＋臨時的パート

(注) 有効求人倍率＝有効求人数／有効求職者数

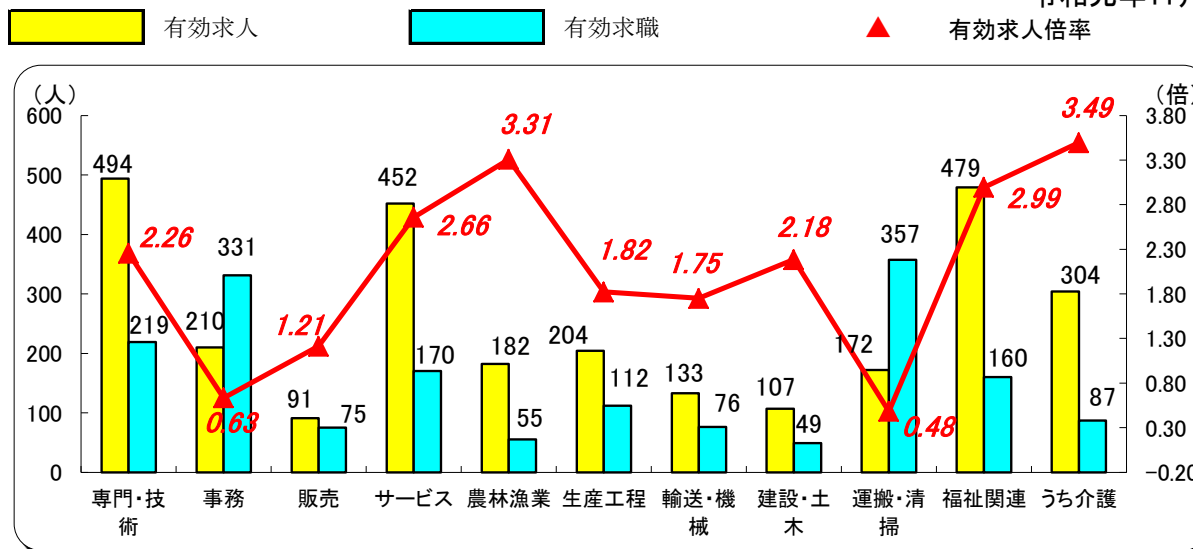
有効求職（求人）とは、公共職業安定所に申し込まれた求職（求人）であって、その申込みの有効期間【翌々月末まで】中であり、かつ、申込みの取消しがなく、まだ就職していない（充足していない）求職（求人）をいう。





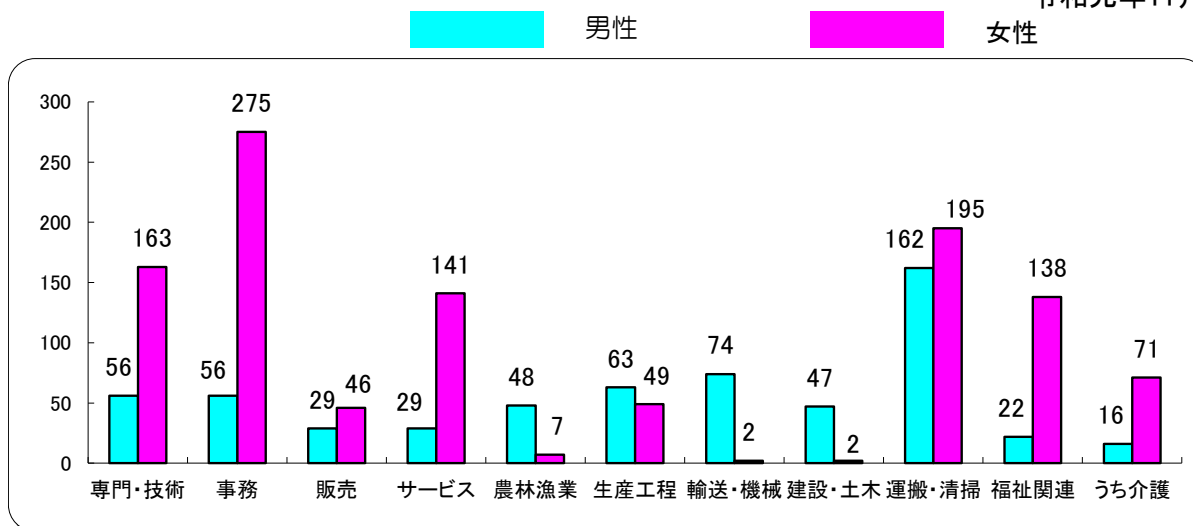
### 職業別有効求人・求職・倍率の状況 常用（パートを含む）

令和元年11月



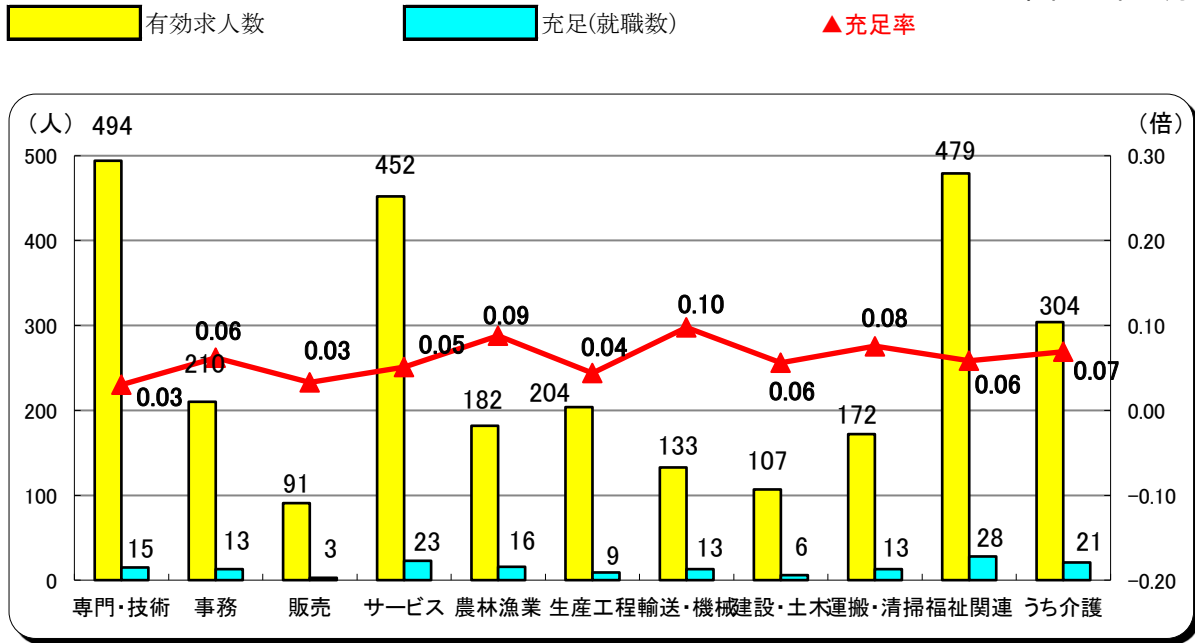
### 職業別・性別 有効求職状況 常用（パートを含む）

令和元年11月



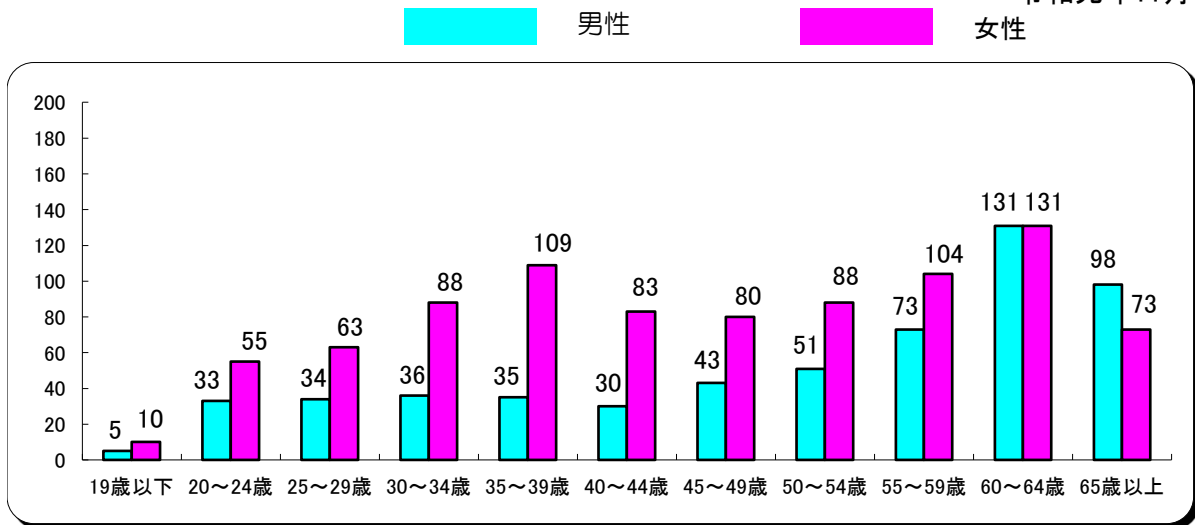
## 職業別有効求人・充足状況 常用（パートを含む）

令和元年11月



## 年齢別有効求職状況 常用（パートを含む）

令和元年11月



# 職業紹介状況

令和元年11月

		合計	男	志布志市ふるさとハローワーク	前月	前年同月	前年同月比(%)
求 職	新規求職申込件数	233	103	77	582	271	▲ 14.0
	常用	232	102	-	582	271	▲ 14.4
	パートを除く	144	78	-	346	157	▲ 8.3
	中高年齢者	129	65	-	345	147	▲ 12.2
	うち55歳以上	92	48	-	222	102	▲ 9.8
	雇用保険受給者	60	28	-	99	82	▲ 26.8
	有効求職者数	1,455	571	-	1,568	1,292	12.6
	中高年齢者	874	398	-	933	761	14.8
	うち55歳以上	612	304	-	659	529	15.7
	雇用保険受給者	506	208	-	573	488	3.7
紹 介	紹介件数	285	131	121	655	299	▲ 4.7
	中高年齢者	158	77	-	415	167	▲ 5.4
	うち55歳以上	94	50	-	265	102	▲ 7.8
	雇用保険受給者	65	33	-	97	54	20.4
就 職	就職件数	134	73	60	165	148	▲ 9.5
	中高年齢者	77	41	-	87	68	13.2
	うち55歳以上	51	28	-	52	43	18.6
	雇用保険受給者	37	17	-	43	35	5.7
	県外就職	26	20	-	34	25	4.0
求 人	新規求人数	675	-	-	916	641	5.3
	うち常用求人	643	-	-	899	593	8.4
	うち正社員求人	310	-	-	349	299	3.7
	有効求人数	2,117	-	-	2,156	1,834	15.4
	充足数	116	-	-	131	135	▲ 14.1
各 種 比 率	新規求人倍率	2.90	-	-	1.57	2.37	0.53 P
	有効求人倍率	1.45	-	-	1.38	1.42	0.04 P
	新規求職者のうち 中高年齢者割合(%)	55.4	63.1	-	59.3	54.2	1.1 P
	うち55歳以上	39.5	46.6	-	38.1	37.6	1.8 P
	中高年齢者の就職率(%)	59.7	63.1	-	25.2	46.3	13.4 P
	うち55歳以上	55.4	58.3	-	23.4	42.2	13.3 P
	保険受給者の就職率(%)	61.7	60.7	-	43.4	42.7	19.0 P
	就職率(%) (新規求職者に対する)	57.5	70.9	77.9	28.4	54.6	2.9 P
充足率(%) (新規求人に対する)	17.2	-	-	14.3	21.1	▲ 3.9 P	

# 雇用保険取扱状況

令和元年11月

		合 計			前 月	前年同月	前 年 同月比(%)
			男	女			
適 用	新規適用事業所数	1			9	2	▲ 50.0
	廃止事業所数	2			4	2	0.0
	月末現在 適用事業所数	1,506			1,508	1,505	0.1
	資格取得者数	214	90	124	265	244	▲ 12.3
	資格喪失者数	170	73	97	220	193	▲ 11.9
	離職票交付枚数	105	-	-	161	120	▲ 12.5
	高年齢継続被保険者	10	-	-	27	13	▲ 23.1
	特例被保険者	3	-	-	0	2	50.0
	月末現在被保険者数	18,773	9,462	9,311	18,735	18,727	0.2
給  付	雇用保険受給資格決定件数	63	31	32	83	96	▲ 34.4
	雇用保険初回受給者数	53	20	33	89	70	▲ 24.3
	雇用保険受給者実人員	324	118	206	379	303	6.9
	雇用保険支給金額 (基本手当)	34,767	14,785	19,982	45,479	33,203	4.7
	高年齢求職者給付金 受給資格決定件数	16	8	8	27	20	▲ 20.0
	高年齢求職者給付金 受給者数	12	6	6	27	17	▲ 29.4
	高年齢求職者給付金 支給金額	2,261	1,326	935	5,278	3,044	▲ 25.7
	特例一時金資格決定件数	1	1	0	1	0	-
	特例一時金受給者数	1	1	0	0	0	-
	特例一時金支給金額	194	194	0	0	0	-
	日雇求職者給付金 受給者実人員	0	0	0	0	0	-
	日雇求職者給付金 支給金額	0	0	0	0	0	-

金額の単位は千円