

令和元年10月

雇用失業情勢

ハローワークかごしま

1. 有効求人倍率の推移
2. 最近の雇用失業情勢
3. 雇用失業情勢
4. 産業別新規求人状況
5. 職業別有効求人求職状況
6. 参考資料

雇用失業情勢QRコード

賃金情報QRコード



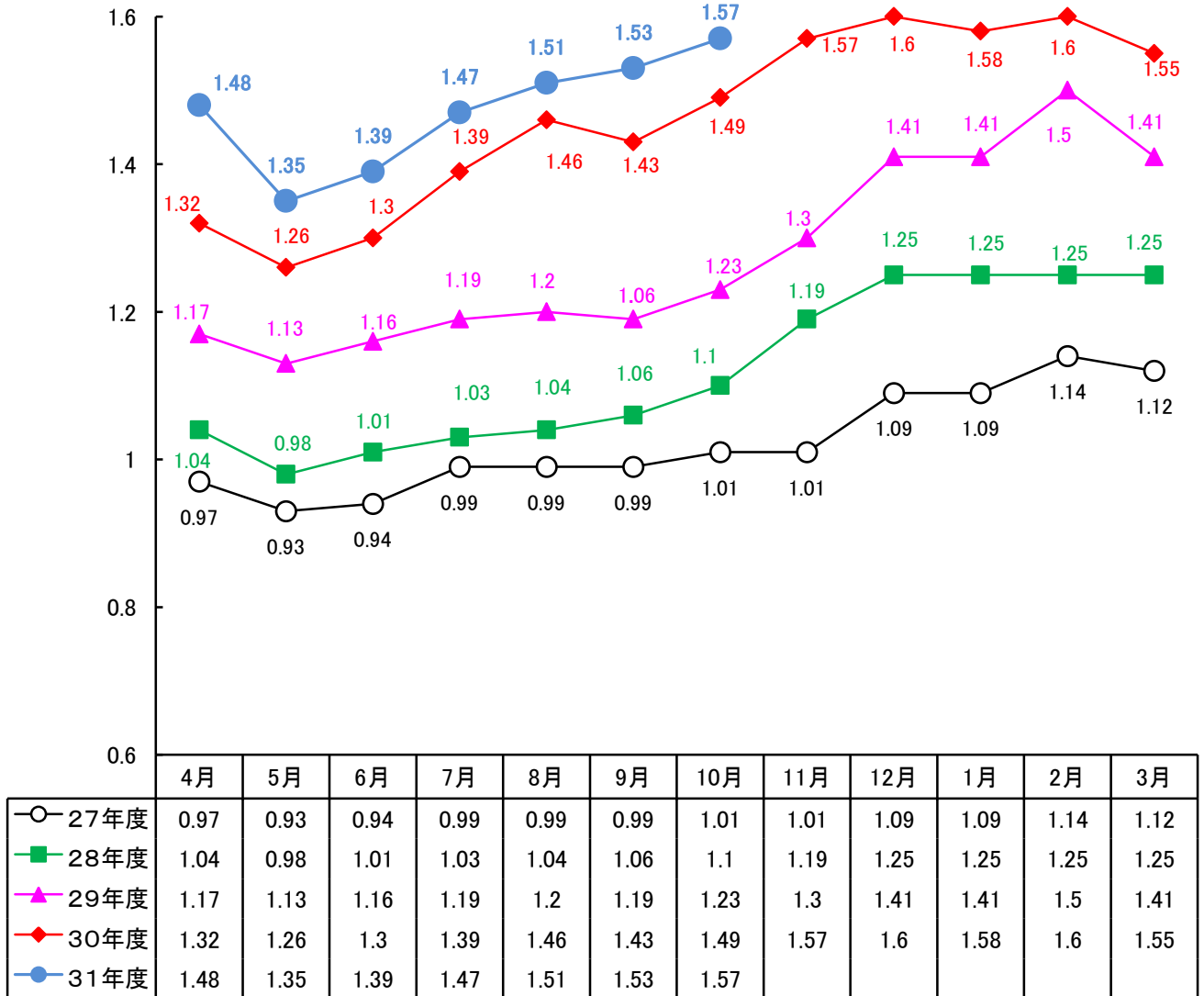
鹿児島公共職業安定所

鹿児島市下荒田1丁目43番28号

TEL 099-250-6060

FAX 099-250-6093

URL <http://jsite.mhlw.go.jp/kagoshima-roudoukyoku> ※鹿児島労働局ホームページからダウンロードいただけます。



注) 1. 熊本出張所分は、当資料には計上していない
 2. ハローワークでは、求職申込時の「性別」欄の記載が任意となったことに伴い、男女別の合計は必ずしも一致しない

管内の労働市場について（令和元年10月）

○鹿児島所の10月の有効求人倍率は、1.57倍となり前年同月を0.08ポイント上回った。
 ○鹿児島県の10月の有効求人倍率は、1.37倍となり前年同月を0.03ポイント上回った。（季節調整値）
 ○なお全国の10月の有効求人倍率は、1.57倍となっている。（季節調整値）

有効求人倍率の推移

| 区分 | 令和元年 7月 | 令和元年 8月 | 令和元年 9月 | 令和元年 10月 |
|------|-------------|-------------|-------------|-------------|
| 鹿児島所 | 1.47 (1.39) | 1.51 (1.46) | 1.53 (1.43) | 1.57 (1.49) |
| 鹿児島県 | 1.35 (1.33) | 1.36 (1.34) | 1.36 (1.33) | 1.37 (1.34) |
| 全 国 | 1.59 (1.62) | 1.59 (1.63) | 1.57 (1.63) | 1.57 (1.62) |

※1（ ）内は、前年同月数値 ※2 鹿児島県、全国は季節調整

管内の求人・求職の状況は次のとおりです

1 労働市場の概況【学卒を除きパートタイムを含む】

[求人の状況]

新規求人数は7,556人で前年同月比3.3%増加した。
 これを一般・パート別に比較すると、一般は5.7%の増加、パートは0.4%の増加となった。
 月間有効求人数は18,446人で前年同月比1.3%の増加となった。

[求職の状況]

新規求職者数は2,965人で前年同月比8.7%減少した。
 これを一般・パート別に比較すると、一般は6.6%の減少、パートは12.9%の減少となった。
 月間有効求職者数は11,745人で前年同月比4.1%の減少となった。

求人・求職の状況

| 項目 | 令和元年10月 | | | 前月数 | 前年同月数 | 前年同月比 |
|----------|---------|--------|-------|--------|--------|-------|
| | 計 | 一般 | パート | | | |
| 新規求人数 | 7,556 | 4,243 | 3,313 | 5,929 | 7,315 | 3.3 |
| 月間有効求人数 | 18,446 | 10,719 | 7,727 | 17,733 | 18,204 | 1.3 |
| 新規求職者数 | 2,965 | 2,001 | 964 | 2,880 | 3,249 | ▲ 8.7 |
| 月間有効求職者数 | 11,745 | 7,545 | 4,200 | 11,627 | 12,251 | ▲ 4.1 |

2 産業別新規求人の状況【学卒を除きパートタイムを含む】

| 産 業 | 令和元年10月 | 前年同月数 | 増 減 数 | 前年同月比 |
|---------|---------|-------|-------|--------|
| 建設業 | 399 | 321 | 78 | 24.3 |
| 製造業 | 293 | 321 | ▲ 28 | ▲ 8.7 |
| 情報通信業 | 187 | 81 | 106 | 130.9 |
| 運輸、郵便業 | 347 | 290 | 57 | 19.7 |
| 卸売・小売業 | 1,814 | 1,414 | 400 | 28.3 |
| 宿泊業・飲食店 | 419 | 636 | ▲ 217 | ▲ 34.1 |
| 医療、福祉 | 2,023 | 1,591 | 432 | 27.2 |
| サービス業 | 1,280 | 1,852 | ▲ 572 | ▲ 30.9 |
| その他 | 794 | 809 | ▲ 15 | ▲ 1.9 |
| 合 計 | 7,556 | 7,315 | 241 | 3.3 |

全国・鹿児島県・管内 雇用失業情勢

鹿児島公共職業安定所

| 年度 月別 | 全 国 | | | | 鹿 児 島 県 | | | | 管 内 (鹿 児 島 市 ・ 鹿 児 島 郡) | | | | | |
|----------|---------------------|-------------------|--------------------|--------------------|--------------------|---------------------|--------------------|--------------------|---------------------------|------------|---------------------|------------|--------------------|--------------------|
| | 完 全 失業者数 (万人) | 完 全 失業率 (%) | 新 規 求人倍率 (倍) | 有 効 求人倍率 (倍) | 月間有効 求人数 (人) | 月間有効 求職者数 (人) | 新 規 求人倍率 (倍) | 有 効 求人倍率 (倍) | 月間有効 求人数 (人) | 県 内 割 合 | 月間有効 求職者数 (人) | 県 内 割 合 | 新 規 求人倍率 (倍) | 有 効 求人倍率 (倍) |
| 29年 4月 | 197 | 2.8 | 2.18 | 1.48 | 39,452 | 35,603 | 1.76 | 1.16 | 16,493 | 41.8 | 14,142 | 39.7 | 1.40 | 1.17 |
| 5月 | 210 | 3.1 | 2.28 | 1.49 | 39,091 | 35,620 | 1.77 | 1.18 | 16,181 | 41.4 | 14,274 | 40.1 | 1.64 | 1.13 |
| 6月 | 192 | 2.8 | 2.22 | 1.50 | 39,111 | 34,919 | 1.78 | 1.21 | 16,323 | 41.7 | 14,045 | 40.2 | 1.84 | 1.16 |
| 7月 | 191 | 2.8 | 2.24 | 1.51 | 38,415 | 33,192 | 1.73 | 1.21 | 15,886 | 41.4 | 13,394 | 40.4 | 1.81 | 1.19 |
| 8月 | 189 | 2.7 | 2.24 | 1.52 | 38,926 | 32,899 | 1.74 | 1.21 | 15,957 | 41.0 | 13,265 | 40.3 | 1.77 | 1.20 |
| 9月 | 190 | 2.8 | 2.24 | 1.52 | 39,894 | 33,250 | 1.79 | 1.22 | 16,141 | 40.5 | 13,527 | 40.7 | 1.67 | 1.19 |
| 10月 | 181 | 2.7 | 2.35 | 1.55 | 41,368 | 33,621 | 1.73 | 1.22 | 16,930 | 40.9 | 13,810 | 41.1 | 1.89 | 1.23 |
| 11月 | 178 | 2.7 | 2.32 | 1.56 | 41,611 | 32,133 | 1.82 | 1.24 | 17,080 | 41.0 | 13,122 | 40.8 | 2.19 | 1.30 |
| 12月 | 174 | 2.7 | 2.38 | 1.58 | 40,741 | 29,494 | 1.79 | 1.27 | 16,452 | 40.4 | 11,663 | 39.5 | 2.19 | 1.41 |
| 30年 1月 | 159 | 2.4 | 2.37 | 1.59 | 41,099 | 30,417 | 1.83 | 1.27 | 16,463 | 40.1 | 11,651 | 38.3 | 1.76 | 1.41 |
| 2月 | 166 | 2.5 | 2.35 | 1.59 | 43,132 | 31,601 | 1.81 | 1.27 | 17,662 | 40.9 | 11,783 | 37.3 | 2.04 | 1.50 |
| 3月 | 173 | 2.5 | 2.38 | 1.59 | 44,021 | 33,879 | 1.80 | 1.26 | 17,873 | 40.6 | 12,686 | 37.4 | 1.61 | 1.41 |
| 30年 4月 | 180 | 2.5 | 2.37 | 1.60 | 42,381 | 34,915 | 1.87 | 1.28 | 17,536 | 41.4 | 13,250 | 37.9 | 1.51 | 1.32 |
| 5月 | 158 | 2.3 | 2.38 | 1.61 | 41,276 | 34,804 | 1.80 | 1.28 | 17,156 | 41.6 | 13,572 | 39.0 | 1.71 | 1.26 |
| 6月 | 168 | 2.5 | 2.42 | 1.61 | 40,405 | 33,339 | 1.89 | 1.30 | 16,956 | 42.0 | 13,007 | 39.0 | 1.82 | 1.30 |
| 7月 | 172 | 2.5 | 2.41 | 1.62 | 40,462 | 31,558 | 1.95 | 1.33 | 16,996 | 42.0 | 12,236 | 38.8 | 2.28 | 1.39 |
| 8月 | 170 | 2.4 | 2.39 | 1.63 | 41,191 | 31,432 | 1.89 | 1.34 | 17,430 | 42.3 | 11,979 | 38.1 | 2.15 | 1.46 |
| 9月 | 162 | 2.4 | 2.44 | 1.63 | 40,392 | 30,910 | 1.89 | 1.33 | 16,962 | 42.0 | 11,848 | 38.3 | 1.86 | 1.43 |
| 10月 | 163 | 2.4 | 2.40 | 1.62 | 42,849 | 31,584 | 1.94 | 1.34 | 18,204 | 42.5 | 12,251 | 38.8 | 2.25 | 1.49 |
| 11月 | 168 | 2.5 | 2.40 | 1.63 | 41,964 | 29,812 | 1.89 | 1.35 | 17,951 | 42.8 | 11,441 | 38.4 | 2.48 | 1.57 |
| 12月 | 159 | 2.4 | 2.40 | 1.63 | 40,935 | 27,988 | 1.84 | 1.34 | 17,027 | 41.6 | 10,632 | 38.0 | 2.28 | 1.60 |
| 31年 1月 | 166 | 2.5 | 2.48 | 1.63 | 41,596 | 29,667 | 1.98 | 1.31 | 17,589 | 42.3 | 11,111 | 37.5 | 1.99 | 1.58 |
| 2月 | 156 | 2.3 | 2.50 | 1.63 | 44,469 | 31,479 | 1.97 | 1.32 | 18,655 | 42.0 | 11,633 | 37.0 | 2.43 | 1.60 |
| 3月 | 174 | 2.5 | 2.42 | 1.63 | 45,161 | 32,748 | 1.94 | 1.34 | 18,864 | 42.0 | 12,150 | 37.1 | 1.78 | 1.55 |
| 1年 4月 | 176 | 2.4 | 2.48 | 1.63 | 43,357 | 33,539 | 2.11 | 1.37 | 18,412 | 42.5 | 12,467 | 37.2 | 1.74 | 1.48 |
| 5月 | 165 | 2.4 | 2.43 | 1.62 | 40,815 | 33,035 | 1.99 | 1.37 | 16,909 | 41.4 | 12,487 | 37.8 | 1.79 | 1.35 |
| 6月 | 162 | 2.4 | 2.36 | 1.61 | 40,872 | 32,390 | 2.00 | 1.36 | 17,115 | 41.9 | 12,296 | 38.0 | 2.01 | 1.39 |
| 7月 | 156 | 2.2 | 2.34 | 1.59 | 40,976 | 31,157 | 1.93 | 1.35 | 17,507 | 42.7 | 11,914 | 38.2 | 2.44 | 1.47 |
| 8月 | 157 | 2.2 | 2.45 | 1.59 | 40,727 | 30,610 | 1.99 | 1.36 | 17,528 | 43.0 | 11,577 | 37.8 | 2.24 | 1.51 |
| 9月 | 168 | 2.4 | 2.28 | 1.57 | 41,257 | 30,963 | 1.99 | 1.36 | 17,733 | 43.0 | 11,627 | 37.6 | 2.06 | 1.53 |
| 10月 | 164 | 2.4 | 2.44 | 1.57 | 42,620 | 31,159 | 2.03 | 1.37 | 18,446 | 43.3 | 11,745 | 37.7 | 2.55 | 1.57 |
| 11月 | | | | | | | | | | | | | | |
| 12月 | | | | | | | | | | | | | | |
| 2年 1月 | | | | | | | | | | | | | | |
| 2月 | | | | | | | | | | | | | | |
| 3月 | | | | | | | | | | | | | | |

(注) 1. 新規学卒を除き、パートタイムを含む。

2. 完全失業率及び全国・鹿児島県の新規・有効求人倍率は、季節調整値替済である。なお、平成30年12月以前の数値は新季節調整値により改訂されている。

雇 用 失 業 情 勢 (全数)

鹿児島公共職業安定所

| 年 度 月 別 | ① 新 規 求 職 者 数 | | | | | | | | | | ② 有 効 求 職 者 数 | | | | | | | | | | ③新規求人人数 | | ④有効求人人数 | | |
|--------------|---------------|------------|--------|--------|--------------|------------|--------------|------------|--------|------------|---------------|------------|--------|---------|--------------|------------|--------------|------------|--------|------------|---------|------------|---------|------------|--|
| | 全 数 | 前年比 (%) | 男 | 女 | 中 高 年 齢 者 | 前年比 (%) | う ち 55歳以上 | 前年比 (%) | 保 | | 全 数 | 前年比 (%) | 男 | 女 | 中 高 年 齢 者 | 前年比 (%) | う ち 55歳以上 | 前年比 (%) | 保 | | 全 数 | 前年比 (%) | 全 数 | 前年比 (%) | |
| | | | | | | | | | 受給者 | 前年比 (%) | | | | | | | | | 受給者 | 前年比 (%) | | | | | |
| 26 年度 | 44,844 | ▲ 6.9 | 17,386 | 27,427 | 15,804 | ▲ 2.5 | 8,206 | ▲ 2.5 | 13,406 | ▲ 10.0 | 178,552 | ▲ 7.0 | 73,711 | 104,758 | 70,438 | ▲ 3.1 | 38,982 | ▲ 2.9 | 68,942 | ▲ 8.4 | 62,631 | 10.4 | 158,952 | 8.2 | |
| 27 年度 | 42,452 | ▲ 5.3 | 16,356 | 26,008 | 15,367 | ▲ 2.8 | 8,301 | 1.2 | 13,272 | ▲ 1.0 | 171,322 | ▲ 4.0 | 71,097 | 99,928 | 69,152 | ▲ 1.8 | 39,666 | 1.8 | 66,030 | ▲ 4.2 | 65,833 | 5.1 | 174,547 | 9.8 | |
| 28 年度 | 40,185 | ▲ 5.3 | 15,164 | 24,956 | 14,879 | ▲ 3.2 | 7,866 | ▲ 5.2 | 12,156 | ▲ 8.4 | 165,441 | ▲ 3.4 | 68,353 | 96,862 | 67,972 | ▲ 1.7 | 38,503 | ▲ 2.9 | 60,433 | ▲ 8.5 | 66,960 | 1.7 | 184,533 | 5.7 | |
| 29 年度 | 39,616 | ▲ 1.4 | 14,862 | 24,684 | 15,827 | 6.4 | 8,955 | 13.8 | 12,825 | 5.5 | 157,362 | ▲ 4.9 | 63,782 | 93,286 | 67,296 | ▲ 1.0 | 38,882 | 1.0 | 60,468 | 0.1 | 71,001 | 6.0 | 199,441 | 8.1 | |
| 年度 | 37,267 | ▲ 5.9 | 13,892 | 23,332 | 15,450 | ▲ 2.4 | 8,682 | ▲ 3.0 | 12,284 | ▲ 4.2 | 145,110 | ▲ 7.8 | 55,994 | 88,971 | 63,700 | ▲ 5.3 | 36,852 | ▲ 5.2 | 59,707 | ▲ 1.3 | 74,991 | 5.6 | 211,326 | 6.0 | |
| 30年 4月 | 4,232 | 4.0 | 1,528 | 2,694 | 1,819 | 8.7 | 1,126 | 9.9 | 1,532 | 6.6 | 13,250 | ▲ 6.3 | 5,122 | 8,107 | 5,791 | ▲ 4.0 | 3,440 | ▲ 2.1 | 4,881 | 1.0 | 6,397 | 12.1 | 17,536 | 6.3 | |
| 5月 | 3,545 | 1.8 | 1,295 | 2,243 | 1,246 | 9.1 | | 11.5 | 1,247 | ▲ 0.4 | 13,572 | ▲ 4.9 | 5,222 | 8,326 | 6,007 | ▲ 1.6 | 3,613 | 0.8 | 5,195 | ▲ 0.3 | 6,072 | 6.3 | 17,156 | 6.0 | |
| 6月 | 3,110 | ▲ 4.5 | 1,201 | 1,904 | | ▲ 6.6 | 713 | ▲ 4.7 | 1,128 | 3.3 | 13,007 | ▲ 7.4 | 4,958 | 8,027 | 5,752 | ▲ 5.7 | 3,469 | ▲ 4.2 | 5,467 | 0.2 | 5,661 | ▲ 5.8 | 16,956 | 3.9 | |
| 7月 | 2,757 | ▲ 7.9 | 1,078 | 1,675 | 1,127 | ▲ 6.8 | 661 | ▲ 2.9 | 912 | ▲ 14.0 | 12,236 | ▲ 8.6 | 4,753 | 7,467 | 5,344 | ▲ 7.1 | 3,173 | ▲ 3.7 | 5,395 | ▲ 1.4 | 6,292 | 16.1 | 16,996 | 7.0 | |
| 8月 | 2,993 | ▲ 7.3 | 1,100 | 1,889 | 1,180 | ▲ 5.8 | 607 | ▲ 14.3 | 987 | ▲ 12.2 | 11,979 | ▲ 9.7 | 4,640 | 7,325 | 5,172 | ▲ 9.1 | 2,992 | ▲ 9.5 | 5,281 | ▲ 2.9 | 6,447 | 13.0 | 17,430 | 9.2 | |
| 9月 | 2,836 | ▲ 19.2 | 1,057 | 1,776 | 1,133 | ▲ 14.2 | 611 | ▲ 16.9 | 929 | ▲ 15.0 | 11,848 | ▲ 12.4 | 4,599 | 7,237 | 5,132 | ▲ 10.9 | 2,949 | ▲ 11.7 | 5,108 | ▲ 4.5 | 5,285 | ▲ 9.9 | 16,962 | 5.1 | |
| 10月 | 3,249 | ▲ 2.1 | 1,158 | 2,090 | 1,332 | 1.0 | 733 | ▲ 0.1 | 1,152 | 0.3 | 12,251 | ▲ 11.3 | 4,651 | 7,589 | 5,327 | ▲ 9.8 | 3,012 | ▲ 11.8 | 5,297 | ▲ 1.6 | 7,315 | 16.9 | 18,204 | 7.5 | |
| 11月 | 2,658 | ▲ 5.6 | 988 | 1,669 | 1,087 | 0.5 | 587 | ▲ 7.8 | 915 | ▲ 1.4 | 11,441 | ▲ 12.8 | 4,328 | 7,107 | 4,967 | ▲ 11.2 | 2,820 | ▲ 14.0 | 4,984 | ▲ 2.7 | 6,600 | 7.1 | 17,951 | 5.1 | |
| 12月 | 2,159 | ▲ 11.0 | 849 | 1,308 | 877 | ▲ 7.0 | 472 | ▲ 8.3 | 740 | ▲ 5.4 | 10,632 | ▲ 8.8 | 4,096 | 6,530 | 4,637 | ▲ 6.3 | 2,648 | ▲ 7.3 | 4,609 | ▲ 1.1 | 4,915 | ▲ 7.3 | 17,027 | 3.5 | |
| 31年 1月 | 3,522 | ▲ 0.5 | 1,306 | 2,215 | 1,535 | 6.6 | 830 | 7.9 | 1,044 | 1.0 | 11,111 | ▲ 4.6 | 4,316 | 6,791 | 4,912 | ▲ 0.1 | 2,748 | ▲ 0.7 | 4,612 | 0.5 | 7,012 | 12.8 | 17,589 | 6.8 | |
| 2月 | 3,022 | ▲ 8.4 | 1,117 | 1,903 | 1,322 | ▲ 1.8 | 733 | ▲ 3.2 | 850 | ▲ 4.6 | 11,633 | ▲ 1.3 | 4,538 | 7,091 | 5,220 | 4.2 | 2,902 | 2.9 | 4,495 | 1.5 | 7,338 | 9.0 | 18,655 | 5.6 | |
| 3月 | 3,184 | ▲ 13.5 | 1,215 | 1,966 | 1,319 | ▲ 15.2 | 772 | ▲ 13.7 | 848 | ▲ 13.6 | 12,150 | ▲ 4.2 | 4,771 | 7,374 | 5,439 | ▲ 0.7 | 3,086 | 0.1 | 4,383 | ▲ 3.1 | 5,657 | ▲ 4.4 | 18,864 | 5.5 | |
| 31年 4月 | 3,844 | ▲ 9.2 | 1,444 | 2,397 | 1,767 | ▲ 2.9 | 1,124 | ▲ 0.2 | 1,416 | ▲ 7.6 | 12,467 | ▲ 5.9 | 4,956 | 7,504 | 5,682 | ▲ 1.9 | 3,402 | ▲ 1.1 | 4,800 | ▲ 1.7 | 6,671 | 4.3 | 18,412 | 5.0 | |
| 1年 5月 | 3,182 | ▲ 10.2 | 1,191 | 1,990 | 1,376 | ▲ 6.6 | 808 | ▲ 3.5 | 1,129 | ▲ 9.5 | 12,487 | ▲ 8.0 | 4,953 | 7,529 | 5,718 | ▲ 4.8 | 3,470 | ▲ 4.0 | 5,031 | ▲ 3.2 | 5,695 | ▲ 6.2 | 16,909 | ▲ 1.4 | |
| 6月 | 2,930 | ▲ 5.8 | 1,133 | 1,795 | 1,240 | ▲ 0.5 | 743 | 4.2 | 907 | ▲ 19.6 | 12,296 | ▲ 5.5 | 4,922 | 7,369 | 5,650 | ▲ 1.8 | 3,480 | 0.3 | 5,069 | ▲ 7.3 | 5,882 | 3.9 | 17,115 | 0.9 | |
| 7月 | 2,816 | 2.1 | 1,058 | 1,755 | 1,158 | 2.8 | 685 | 3.6 | 984 | 7.9 | 11,914 | ▲ 2.6 | 4,724 | 7,184 | 5,347 | 0.1 | 3,263 | 2.8 | 5,133 | ▲ 4.9 | 6,882 | 9.4 | 17,507 | 3.0 | |
| 8月 | 2,619 | ▲ 12.5 | 951 | 1,666 | 1,178 | ▲ 0.2 | 626 | 3.1 | 853 | ▲ 13.6 | 11,577 | ▲ 3.4 | 4,548 | 7,022 | 5,243 | 1.4 | 3,110 | 3.9 | 4,985 | ▲ 5.6 | 5,879 | ▲ 8.8 | 17,528 | 0.6 | |
| 9月 | 2,880 | 1.6 | 1,048 | 1,832 | 1,204 | 6.3 | 679 | 11.1 | 953 | 2.6 | 11,627 | ▲ 1.9 | 4,510 | 7,112 | 5,279 | 2.9 | 3,098 | 5.1 | 4,951 | ▲ 3.1 | 5,929 | 12.2 | 17,733 | 4.5 | |
| 10月 | 2,965 | ▲ 8.7 | 1,155 | 1,807 | 1,329 | ▲ 0.2 | 748 | 2.0 | 1,034 | ▲ 10.2 | 11,745 | ▲ 4.1 | 4,664 | 7,076 | 5,396 | 1.3 | 3,148 | 4.5 | 4,906 | ▲ 7.4 | 7,556 | 3.3 | 18,446 | 1.3 | |
| 11月 | | | | | | | | | | | | | | | | | | | | | | | | | |
| 12月 | | | | | | | | | | | | | | | | | | | | | | | | | |
| 2年 1月 | | | | | | | | | | | | | | | | | | | | | | | | | |
| 2月 | | | | | | | | | | | | | | | | | | | | | | | | | |
| 3月 | | | | | | | | | | | | | | | | | | | | | | | | | |
| 元年度 (同期比) | 21,236 | ▲ 6.5 | 7,980 | 13,242 | 9,252 | ▲ 0.6 | 5,413 | 2.4 | 7,276 | ▲ 7.7 | 84,113 | ▲ 4.6 | 33,277 | 50,796 | 38,315 | ▲ 0.5 | 22,971 | 1.4 | 34,875 | ▲ 4.8 | 44,494 | 2.4 | 123,650 | 2.0 | |

雇 用 失 業 情 勢 (全数)

鹿児島公共職業安定所

| 年 度 月 別 | ⑤ 求人倍率 | | | | ⑥ 紹 介 件 数 | | | | | | | | ⑦ 就 職 件 数 | | | | | | | | ⑧ 充足数 | | | |
|--------------|-----------|---------------|-----------|---------------|-----------|------------|------------|------------|--------------|------------|----------|------------|-----------|------------|-------|-------|------------|------------|--------------|------------|----------|------------|--------|------------|
| | 新規 (倍) | 前年差 (ポイント) | 有効 (倍) | 前年差 (ポイント) | 全 数 | 前年比 (%) | 中 高 年齢者 | 前年比 (%) | う ち 55歳以上 | 前年比 (%) | 保 受給者 | 前年比 (%) | 全 数 | 前年比 (%) | 男 | 女 | 中 高 年齢者 | 前年比 (%) | う ち 55歳以上 | 前年比 (%) | 保 受給者 | 前年比 (%) | 全 数 | 前年比 (%) |
| | | | | | | | | | | | | | | | | | | | | | | | | |
| 26 年度 | 1.40 | 0.22 | 0.89 | 0.12 | 58,729 | ▲ 15.5 | 21,269 | ▲ 12.6 | 9,272 | ▲ 9.4 | 14,266 | ▲ 15.4 | 12,972 | ▲ 6.2 | 5,070 | 7,899 | 4,552 | ▲ 1.1 | 2,049 | ▲ 4.5 | 3,468 | ▲ 5.6 | 15,680 | ▲ 4.4 |
| 27 年度 | 1.55 | 0.15 | 1.02 | 0.13 | 51,694 | ▲ 12.0 | 19,072 | ▲ 10.3 | 8,710 | ▲ 6.1 | 12,552 | ▲ 12.0 | 12,434 | ▲ 4.1 | 4,926 | 7,502 | 4,474 | ▲ 1.7 | 2,103 | 2.6 | 3,482 | 0.4 | 14,888 | ▲ 5.1 |
| 28 年度 | 1.67 | 0.12 | 1.12 | 0.10 | 45,300 | ▲ 12.4 | 17,603 | ▲ 7.7 | 7,814 | ▲ 10.3 | 10,213 | ▲ 18.6 | 11,824 | ▲ 4.9 | 4,582 | 7,226 | 4,460 | ▲ 0.3 | 2,024 | ▲ 3.8 | 3,150 | ▲ 9.5 | 14,076 | ▲ 5.5 |
| 29 年度 | 1.79 | 0.12 | 1.27 | 0.15 | 39,840 | ▲ 12.1 | 16,160 | ▲ 8.2 | 7,647 | ▲ 2.1 | 9,156 | ▲ 10.3 | 11,257 | ▲ 4.8 | 4,365 | 6,888 | 4,573 | 2.5 | 2,227 | 10.0 | 3,151 | 0.0 | 13,037 | ▲ 7.4 |
| 年度 | 2.01 | 0.22 | 1.46 | 0.19 | 35,725 | ▲ 10.3 | 15,621 | ▲ 3.3 | 7,731 | 1.1 | 8,540 | ▲ 6.7 | 10,934 | ▲ 2.9 | 4,090 | 6,840 | 4,602 | 0.6 | 2,240 | 0.6 | 3,110 | ▲ 1.3 | 12,713 | ▲ 2.5 |
| 30年 4月 | 1.51 | 0.11 | 1.32 | 0.15 | 3,311 | ▲ 8.2 | 1,381 | ▲ 2.3 | 669 | 6.5 | 708 | 0.1 | 1,075 | 11.5 | 418 | 656 | 407 | 12.1 | 186 | 13.4 | 265 | 23.8 | 1,221 | 4.9 |
| 5月 | 1.71 | 0.07 | 1.26 | 0.13 | 3,395 | ▲ 1.0 | 1,411 | 6.5 | 674 | 9.4 | 812 | ▲ 5.8 | 1,076 | 1.7 | 383 | 693 | 447 | 4.0 | 203 | 3.0 | 289 | ▲ 4.3 | 1,235 | ▲ 2.5 |
| 6月 | 1.82 | ▲ 0.02 | 1.30 | 0.14 | 3,061 | ▲ 17.8 | 1,303 | ▲ 11.9 | 634 | ▲ 8.4 | 735 | ▲ 23.3 | 955 | ▲ 10.4 | 351 | 604 | 405 | ▲ 1.0 | 222 | 5.2 | 290 | ▲ 13.7 | 1,112 | ▲ 10.0 |
| 7月 | 2.28 | 0.47 | 1.39 | 0.20 | 2,700 | ▲ 8.4 | 1,158 | ▲ 0.3 | 573 | ▲ 2.1 | 713 | 0.6 | 830 | ▲ 12.4 | 332 | 497 | 333 | ▲ 15.1 | 171 | ▲ 6.6 | 258 | ▲ 5.5 | 975 | ▲ 10.4 |
| 8月 | 2.15 | 0.38 | 1.46 | 0.26 | 2,875 | ▲ 9.0 | 1,196 | ▲ 7.9 | 569 | ▲ 9.7 | 744 | ▲ 10.6 | 783 | ▲ 10.9 | 292 | 491 | 330 | ▲ 6.5 | 138 | ▲ 22.9 | 237 | ▲ 15.7 | 922 | ▲ 4.8 |
| 9月 | 1.86 | 0.19 | 1.43 | 0.24 | 2,793 | ▲ 18.2 | 1,208 | ▲ 9.3 | 556 | ▲ 13.3 | 680 | ▲ 11.7 | 823 | ▲ 10.0 | 315 | 508 | 332 | ▲ 8.0 | 167 | ▲ 5.1 | 244 | ▲ 10.9 | 968 | ▲ 5.4 |
| 10月 | 2.25 | 0.36 | 1.49 | 0.26 | 3,155 | ▲ 6.6 | 1,402 | ▲ 3.6 | 700 | 1.3 | 840 | 10.8 | 941 | ▲ 1.8 | 367 | 574 | 397 | ▲ 1.5 | 191 | 1.6 | 297 | 12.5 | 1,088 | 1.9 |
| 11月 | 2.48 | 0.29 | 1.57 | 0.27 | 2,532 | ▲ 13.9 | 1,109 | ▲ 7.6 | 565 | ▲ 6.8 | 693 | ▲ 9.3 | 830 | ▲ 3.9 | 338 | 492 | 357 | ±0 | 178 | ▲ 3.3 | 275 | 0.7 | 936 | ▲ 8.5 |
| 12月 | 2.28 | 0.09 | 1.60 | 0.19 | 2,092 | ▲ 13.7 | 928 | ▲ 4.3 | 481 | 8.1 | 577 | 4.3 | 751 | ▲ 0.7 | 283 | 468 | 308 | 10.4 | 143 | 1.4 | 213 | 10.9 | 839 | ▲ 5.4 |
| 31年 1月 | 1.99 | 0.23 | 1.58 | 0.17 | 3,157 | ▲ 2.2 | 1,419 | 12.1 | 700 | 19.5 | 627 | ▲ 3.5 | 708 | ▲ 2.3 | 269 | 438 | 294 | ±0 | 143 | ▲ 2.7 | 207 | 4.0 | 824 | 1.2 |
| 2月 | 2.43 | 0.39 | 1.60 | 0.10 | 3,258 | ▲ 8.7 | 1,558 | 2.3 | 811 | 11.9 | 728 | ▲ 8.7 | 976 | 14.4 | 349 | 627 | 430 | 21.8 | 222 | 24.7 | 273 | 18.2 | 1,161 | 12.1 |
| 3月 | 1.78 | 0.17 | 1.55 | 0.14 | 3,396 | ▲ 15.6 | 1,548 | ▲ 10.9 | 799 | ▲ 0.4 | 683 | ▲ 14.2 | 1,186 | ▲ 6.8 | 393 | 792 | 562 | ▲ 2.9 | 276 | ▲ 1.1 | 262 | ▲ 16.0 | 1,432 | ▲ 2.1 |
| 31年 4月 | 1.74 | 0.23 | 1.48 | 0.16 | 2,950 | ▲ 10.9 | 1,273 | ▲ 7.8 | 681 | 1.8 | 688 | ▲ 2.8 | 902 | ▲ 16.1 | 368 | 533 | 404 | ▲ 0.7 | 220 | 18.3 | 232 | ▲ 12.5 | 1,110 | ▲ 9.1 |
| 1年 5月 | 1.79 | 0.08 | 1.35 | 0.09 | 2,782 | ▲ 18.1 | 1,288 | ▲ 8.7 | 604 | ▲ 10.4 | 765 | ▲ 5.8 | 961 | ▲ 10.7 | 358 | 603 | 423 | ▲ 5.4 | 200 | ▲ 1.5 | 309 | 6.9 | 1,101 | ▲ 10.9 |
| 6月 | 2.01 | 0.19 | 1.39 | 0.09 | 2,681 | ▲ 12.4 | 1,272 | ▲ 2.4 | 627 | ▲ 1.1 | 730 | ▲ 0.7 | 864 | ▲ 9.5 | 316 | 548 | 382 | ▲ 5.7 | 198 | ▲ 10.8 | 251 | ▲ 13.4 | 1,006 | ▲ 9.5 |
| 7月 | 2.44 | 0.16 | 1.47 | 0.08 | 2,574 | ▲ 4.7 | 1,202 | 3.8 | 636 | 11.0 | 695 | ▲ 2.5 | 812 | ▲ 2.2 | 294 | 518 | 347 | 4.2 | 179 | 4.7 | 249 | ▲ 3.5 | 930 | ▲ 4.6 |
| 8月 | 2.24 | 0.09 | 1.51 | 0.05 | 2,377 | ▲ 17.3 | 1,123 | ▲ 6.1 | 552 | ▲ 3.0 | 653 | ▲ 12.2 | 675 | ▲ 13.8 | 265 | 410 | 294 | ▲ 10.9 | 148 | 7.2 | 215 | ▲ 9.3 | 823 | ▲ 10.7 |
| 9月 | 2.06 | 0.20 | 1.53 | 0.10 | 2,546 | ▲ 8.8 | 1,200 | ▲ 0.7 | 588 | 5.8 | 708 | 4.1 | 811 | ▲ 1.5 | 284 | 527 | 356 | 7.2 | 165 | ▲ 1.2 | 262 | 7.4 | 921 | ▲ 4.9 |
| 10月 | 2.55 | 0.30 | 1.57 | 0.08 | 2,994 | ▲ 5.1 | 1,420 | 1.3 | 715 | 2.1 | 771 | ▲ 8.2 | 858 | ▲ 8.8 | 331 | 527 | 382 | ▲ 3.8 | 194 | 1.6 | 252 | ▲ 15.2 | 1,021 | ▲ 6.2 |
| 11月 | | | | | | | | | | | | | | | | | | | | | | | | |
| 12月 | | | | | | | | | | | | | | | | | | | | | | | | |
| 2年 1月 | | | | | | | | | | | | | | | | | | | | | | | | |
| 2月 | | | | | | | | | | | | | | | | | | | | | | | | |
| 3月 | | | | | | | | | | | | | | | | | | | | | | | | |
| 元年度 (同期比) | 2.10 | 0.19 | 1.47 | 0.09 | 18,904 | ▲ 11.2 | 8,778 | ▲ 3.1 | 4,403 | 0.6 | 5,010 | ▲ 4.2 | 5,883 | ▲ 9.3 | 2,216 | 3,666 | 2,588 | ▲ 2.4 | 1,304 | 2.0 | 1,770 | ▲ 5.9 | 6,912 | ▲ 8.1 |

雇 用 失 業 情 勢 (パートを除く)

鹿児島公共職業安定所

| 年 度 月 別 | ① 新 規 求 職 者 数 | | | | | | | | | | ② 有 効 求 職 者 数 | | | | | | | | | | ③新規求人数 | | ④有効求人数 | |
|---------------|---------------|------------|--------|--------|--------------|------------|--------------|------------|------------|------------|---------------|------------|--------|--------|--------------|------------|--------------|------------|------------|------------|--------|------------|---------|------------|
| | 全 数 | 前年比 (%) | 男 | 女 | 中 高 年 齢 者 | 前年比 (%) | う ち 55歳以上 | 前年比 (%) | 保 受 給 者 | 前年比 (%) | 全 数 | 前年比 (%) | 男 | 女 | 中 高 年 齢 者 | 前年比 (%) | う ち 55歳以上 | 前年比 (%) | 保 受 給 者 | 前年比 (%) | 全 数 | 前年比 (%) | 全 数 | 前年比 (%) |
| | | | | | | | | | | | | | | | | | | | | | | | | |
| 26 年度 | 31,514 | ▲ 8.2 | 15,405 | 16,092 | 9,149 | ▲ 3.7 | 4,163 | ▲ 5.2 | 9,486 | ▲ 10.3 | 122,585 | ▲ 8.5 | 63,282 | 59,256 | 40,420 | ▲ 5.1 | 19,778 | ▲ 6.7 | 46,798 | ▲ 8.8 | 36,281 | 8.0 | 90,974 | 6.6 |
| 27 年度 | 29,874 | ▲ 5.2 | 14,416 | 15,400 | 8,923 | ▲ 2.5 | 4,310 | 3.5 | 9,293 | ▲ 2.0 | 116,291 | ▲ 5.1 | 59,949 | 56,147 | 39,372 | ▲ 2.6 | 20,321 | 2.7 | 44,344 | ▲ 5.2 | 37,907 | 4.5 | 99,455 | 9.3 |
| 28 年度 | 27,769 | ▲ 7.0 | 13,216 | 14,515 | 8,390 | ▲ 6.0 | 3,847 | ▲ 10.7 | 8,447 | ▲ 9.1 | 110,179 | ▲ 5.3 | 56,387 | 53,657 | 37,671 | ▲ 4.3 | 19,059 | ▲ 6.2 | 40,391 | ▲ 8.9 | 37,910 | 0.0 | 105,212 | 5.8 |
| 29 年度 | 26,621 | ▲ 4.1 | 12,738 | 13,844 | 8,631 | 2.9 | 4,280 | 11.3 | 8,575 | 1.5 | 101,736 | ▲ 7.7 | 51,733 | 49,852 | 35,916 | ▲ 4.7 | 18,538 | ▲ 2.7 | 38,820 | ▲ 3.9 | 41,337 | 9.0 | 116,453 | 10.7 |
| 30 年度 | 25,031 | ▲ 6.0 | 11,645 | 13,360 | 8,441 | ▲ 2.2 | 4,011 | ▲ 6.3 | 8,333 | ▲ 2.8 | 94,007 | ▲ 7.6 | 45,696 | 48,225 | 33,649 | ▲ 6.3 | 16,746 | ▲ 9.7 | 38,782 | ▲ 0.1 | 43,002 | 4.0 | 122,530 | 5.2 |
| 30年 4月 | 2,736 | 3.5 | 1,234 | 1,497 | 945 | 9.4 | 504 | 8.2 | 1,041 | 9.2 | 8,542 | ▲ 6.2 | 4,136 | 4,397 | 3,032 | ▲ 4.8 | 1,581 | ▲ 3.8 | 3,196 | 1.8 | 3,466 | 11.7 | 10,183 | 10.7 |
| 5月 | 2,254 | ▲ 3.3 | 1,073 | 1,176 | 680 | 0.1 | | ▲ 5.8 | 831 | ▲ 1.9 | 8,587 | ▲ 6.3 | 4,181 | 4,393 | 3,053 | ▲ 4.8 | 1,568 | ▲ 5.4 | 3,372 | ▲ 0.5 | 3,667 | 11.5 | 9,975 | 9.7 |
| 6月 | 2,083 | ▲ 3.4 | 1,026 | 1,055 | 680 | ▲ 3.4 | 346 | 3.3 | 751 | 3.3 | 8,217 | ▲ 8.5 | 3,993 | 4,212 | 2,920 | ▲ 8.5 | 1,517 | ▲ 9.3 | 3,564 | 0.6 | 3,367 | ▲ 4.5 | 9,930 | 5.3 |
| 7月 | 1,894 | ▲ 6.7 | 894 | 998 | 615 | ▲ 8.6 | 319 | ▲ 1.5 | 605 | ▲ 10.0 | 7,907 | ▲ 8.5 | 3,882 | 4,017 | 2,780 | ▲ 9.9 | 1,433 | ▲ 8.7 | 3,513 | 0.8 | 3,588 | 14.0 | 10,088 | 8.8 |
| 8月 | 2,052 | ▲ 6.6 | 936 | 1,113 | 658 | ▲ 6.0 | 273 | ▲ 23.5 | 659 | ▲ 13.2 | 7,849 | ▲ 8.3 | 3,816 | 4,026 | 2,755 | ▲ 9.6 | 1,382 | ▲ 13.9 | 3,399 | ▲ 1.3 | 3,732 | 9.0 | 10,172 | 7.7 |
| 9月 | 1,883 | ▲ 18.5 | 898 | 982 | 610 | ▲ 13.0 | 288 | ▲ 17.9 | 625 | ▲ 11.5 | 7,717 | ▲ 10.8 | 3,795 | 3,913 | 2,743 | ▲ 10.4 | 1,369 | ▲ 15.0 | 3,288 | ▲ 1.4 | 3,087 | ▲ 14.8 | 9,810 | 0.5 |
| 10月 | 2,142 | ▲ 3.9 | 970 | 1,172 | 721 | ▲ 3.2 | 338 | ▲ 6.4 | 784 | 1.6 | 7,923 | ▲ 10.4 | 3,848 | 4,067 | 2,836 | ▲ 10.6 | 1,388 | ▲ 16.0 | 3,413 | 0.2 | 4,014 | 10.7 | 10,458 | 2.5 |
| 11月 | 1,801 | ▲ 5.4 | 838 | 962 | 600 | 3.6 | 266 | ▲ 11.9 | 619 | 1.0 | 7,407 | ▲ 11.2 | 3,576 | 3,826 | 2,641 | ▲ 10.5 | 1,295 | ▲ 16.9 | 3,209 | ▲ 0.2 | 3,819 | 12.2 | 10,363 | 4.5 |
| 12月 | 1,507 | ▲ 10.6 | 712 | 793 | 513 | ▲ 3.8 | 226 | ▲ 9.2 | 517 | ▲ 0.4 | 6,895 | ▲ 8.6 | 3,344 | 3,545 | 2,464 | ▲ 6.5 | 1,204 | ▲ 11.5 | 2,953 | 0.0 | 2,916 | ▲ 8.3 | 9,927 | 4.4 |
| 31年 1月 | 2,376 | ▲ 3.3 | 1,105 | 1,271 | 856 | 4.8 | 396 | ▲ 0.3 | 734 | 0.1 | 7,252 | ▲ 6.1 | 3,530 | 3,719 | 2,634 | ▲ 1.8 | 1,257 | ▲ 6.9 | 3,027 | 1.0 | 3,751 | 6.2 | 10,143 | 5.7 |
| 2月 | 2,092 | ▲ 6.3 | 949 | 1,142 | 775 | 4.6 | 358 | ▲ 4.0 | 591 | ▲ 4.5 | 7,675 | ▲ 2.0 | 3,720 | 3,952 | 2,850 | 4.6 | 1,348 | ▲ 2.0 | 2,971 | 1.5 | 4,163 | 3.7 | 10,610 | 0.9 |
| 3月 | 2,211 | ▲ 9.5 | 1,010 | 1,199 | 734 | ▲ 12.7 | 354 | ▲ 11.7 | 576 | ▲ 12.1 | 8,036 | ▲ 3.8 | 3,875 | 4,158 | 2,941 | ▲ 1.1 | 1,404 | ▲ 5.3 | 2,877 | ▲ 3.7 | 3,432 | ▲ 1.0 | 10,871 | 3.4 |
| 31年 4月 | 2,470 | ▲ 9.7 | 1,111 | 1,358 | 922 | ▲ 2.4 | 503 | ▲ 0.2 | 975 | ▲ 6.3 | 8,120 | ▲ 4.9 | 3,918 | 4,198 | 3,018 | ▲ 0.5 | 1,522 | ▲ 3.7 | 3,188 | ▲ 0.3 | 3,530 | 1.8 | 10,497 | 3.1 |
| 1年 5月 | 2,082 | ▲ 7.6 | 972 | 1,110 | 746 | 1.6 | 375 | 9.3 | 792 | ▲ 4.7 | 7,973 | ▲ 7.2 | 3,859 | 4,112 | 2,968 | ▲ 2.8 | 1,523 | ▲ 2.9 | 3,340 | ▲ 0.9 | 3,384 | ▲ 7.7 | 9,833 | ▲ 1.4 |
| 6月 | 1,983 | ▲ 4.8 | 933 | 1,049 | 688 | 1.2 | 329 | ▲ 4.9 | 627 | ▲ 16.5 | 7,810 | ▲ 5.0 | 3,806 | 4,003 | 2,930 | 0.3 | 1,509 | ▲ 0.5 | 3,362 | ▲ 5.7 | 3,601 | 6.9 | 10,067 | 1.4 |
| 7月 | 1,938 | 2.3 | 890 | 1,046 | 660 | 7.3 | 330 | 3.4 | 667 | 10.2 | 7,714 | ▲ 2.4 | 3,738 | 3,973 | 2,851 | 2.6 | 1,470 | 2.6 | 3,376 | ▲ 3.9 | 3,824 | 6.6 | 10,387 | 3.0 |
| 8月 | 1,804 | ▲ 12.1 | 798 | 1,004 | 686 | 4.3 | 309 | 13.2 | 607 | ▲ 7.9 | 7,566 | ▲ 3.6 | 3,628 | 3,933 | 2,850 | 3.4 | 1,432 | 3.6 | 3,263 | ▲ 4.0 | 3,444 | ▲ 7.7 | 10,398 | 2.2 |
| 9月 | 1,865 | ▲ 1.0 | 858 | 1,007 | 639 | 4.8 | 300 | 4.2 | 637 | 1.9 | 7,475 | ▲ 3.1 | 3,592 | 3,879 | 2,818 | 2.7 | 1,406 | 2.7 | 3,236 | ▲ 1.6 | 3,423 | 10.9 | 10,333 | 5.3 |
| 10月 | 2,001 | ▲ 6.6 | 953 | 1,046 | 758 | 5.1 | 358 | 5.9 | 729 | ▲ 7.0 | 7,545 | ▲ 4.8 | 3,715 | 3,827 | 2,912 | 2.7 | 1,445 | 4.1 | 3,249 | ▲ 4.8 | 4,243 | 5.7 | 10,719 | 2.5 |
| 11月 | | | | | | | | | | | | | | | | | | | | | | | | |
| 12月 | | | | | | | | | | | | | | | | | | | | | | | | |
| 2年 1月 | | | | | | | | | | | | | | | | | | | | | | | | |
| 2月 | | | | | | | | | | | | | | | | | | | | | | | | |
| 3月 | | | | | | | | | | | | | | | | | | | | | | | | |
| 31年度 (同期比) | 14,143 | ▲ 6.0 | 6,515 | 7,620 | 5,099 | 2.7 | 2,504 | 3.9 | 5,034 | ▲ 4.9 | 54,203 | ▲ 4.5 | 26,256 | 27,925 | 20,347 | 1.1 | 10,307 | 0.7 | 23,014 | ▲ 3.1 | 25,449 | 2.1 | 72,234 | 2.3 |

雇 用 失 業 情 勢 (パートを除く)

鹿児島公共職業安定所

| 年 度 月 別 | ⑤ 求人倍率 | | | | ⑥ 紹 介 件 数 | | | | | | | | ⑦ 就 職 件 数 | | | | | | | | ⑧ 充足数 | | | |
|---------------|------------|---------------|------------|---------------|-----------|------------|--------------|------------|--------------|------------|------------|------------|-----------|------------|-------|-------|--------------|------------|--------------|------------|------------|------------|-------|------------|
| | 新 規 (倍) | 前年差 (ポイント) | 有 効 (倍) | 前年差 (ポイント) | 全 数 | 前年比 (%) | 中 高 年 齢 者 | 前年比 (%) | う ち 55歳以上 | 前年比 (%) | 保 受 給 者 | 前年比 (%) | 全 数 | 前年比 (%) | 男 | 女 | 中 高 年 齢 者 | 前年比 (%) | う ち 55歳以上 | 前年比 (%) | 保 受 給 者 | 前年比 (%) | 全 数 | 前年比 (%) |
| 26 年度 | 1.15 | 0.17 | 0.74 | 0.10 | 41,765 | ▲ 15.9 | 12,787 | ▲ 13.1 | 4,800 | ▲ 11.7 | 11,324 | ▲ 13.9 | 8,008 | ▲ 7.9 | 3,949 | 4,058 | 2,223 | ▲ 2.2 | 852 | ▲ 9.4 | 2,585 | ▲ 3.5 | 9,622 | ▲ 7.3 |
| 27 年度 | 1.27 | 0.12 | 0.86 | 0.12 | 36,760 | ▲ 12.0 | 11,399 | ▲ 10.9 | 4,579 | ▲ 4.6 | 9,871 | ▲ 12.8 | 7,728 | ▲ 3.5 | 3,846 | 3,878 | 2,202 | ▲ 0.9 | 924 | 8.5 | 2,550 | ▲ 1.4 | 9,105 | ▲ 5.4 |
| 28 年度 | 1.37 | 0.10 | 0.95 | 0.09 | 32,096 | ▲ 12.7 | 10,500 | ▲ 7.9 | 4,047 | ▲ 11.6 | 8,172 | ▲ 17.2 | 7,258 | ▲ 6.1 | 3,581 | 3,670 | 2,177 | ▲ 1.1 | 836 | ▲ 9.5 | 2,352 | ▲ 7.8 | 8,527 | ▲ 6.3 |
| 29 年度 | 1.55 | 0.18 | 1.14 | 0.19 | 27,817 | ▲ 13.3 | 9,358 | ▲ 10.9 | 3,730 | ▲ 7.8 | 7,068 | ▲ 13.5 | 6,999 | ▲ 3.6 | 3,452 | 3,546 | 2,266 | 4.1 | 938 | 12.2 | 2,318 | ▲ 1.4 | 7,975 | ▲ 6.5 |
| 30 年度 | 1.72 | 0.17 | 1.30 | 0.16 | 24,472 | ▲ 12.0 | 9,112 | ▲ 2.6 | 3,789 | 1.6 | 6,584 | ▲ 6.8 | 6,562 | ▲ 6.2 | 3,137 | 3,424 | 2,247 | ▲ 0.8 | 935 | ▲ 0.3 | 2,248 | ▲ 3.0 | 7,608 | ▲ 4.6 |
| 30年 4月 | 1.27 | 0.10 | 1.19 | 0.18 | 2,251 | ▲ 10.6 | 794 | ▲ 5.1 | 332 | 7.8 | 564 | 1.3 | 690 | 15.8 | 330 | 360 | 216 | 18.7 | 86 | 14.7 | 204 | 25.9 | 753 | 10.6 |
| 5月 | 1.63 | 0.22 | 1.16 | 0.17 | 2,327 | ▲ 4.3 | 816 | 5.0 | 325 | 11.7 | 619 | ▲ 8.8 | 600 | ▲ 3.8 | 290 | 310 | 201 | ▲ 5.6 | 86 | 6.2 | 210 | ▲ 1.9 | 694 | ▲ 2.8 |
| 6月 | 1.62 | ▲ 0.01 | 1.21 | 0.16 | 2,098 | ▲ 20.1 | 764 | ▲ 11.1 | 307 | ▲ 6.7 | 561 | ▲ 25.3 | 561 | ▲ 17.4 | 269 | 292 | 188 | ▲ 7.8 | 90 | 2.3 | 199 | ▲ 22.3 | 647 | ▲ 15.2 |
| 7月 | 1.89 | 0.34 | 1.28 | 0.21 | 1,930 | ▲ 7.6 | 722 | 6.8 | 305 | 6.3 | 549 | 3.0 | 531 | ▲ 8.9 | 278 | 253 | 184 | ▲ 7.5 | 86 | 19.4 | 189 | ±0 | 607 | ▲ 10.1 |
| 8月 | 1.82 | 0.26 | 1.30 | 0.20 | 2,068 | ▲ 5.5 | 764 | 4.4 | 302 | ▲ 3.2 | 590 | ▲ 5.4 | 503 | ▲ 12.2 | 223 | 280 | 167 | ▲ 4.6 | 57 | ▲ 19.7 | 166 | ▲ 20.6 | 594 | ▲ 5.6 |
| 9月 | 1.64 | 0.07 | 1.27 | 0.14 | 1,866 | ▲ 21.5 | 668 | ▲ 13.1 | 256 | ▲ 26.0 | 513 | ▲ 10.9 | 481 | ▲ 9.1 | 234 | 247 | 159 | 1.9 | 64 | ▲ 14.7 | 180 | ▲ 0.6 | 566 | ±0 |
| 10月 | 1.87 | 0.24 | 1.32 | 0.17 | 2,095 | ▲ 14.0 | 798 | ▲ 14.1 | 333 | ▲ 11.7 | 634 | 4.4 | 557 | ▲ 12.0 | 271 | 286 | 184 | ▲ 15.2 | 68 | ▲ 21.8 | 200 | ▲ 5.2 | 646 | ▲ 8.1 |
| 11月 | 2.12 | 0.33 | 1.40 | 0.21 | 1,765 | ▲ 15.2 | 663 | ▲ 10.6 | 286 | ▲ 8.9 | 555 | ▲ 6.3 | 510 | ▲ 5.7 | 257 | 253 | 184 | ▲ 3.2 | 79 | ▲ 8.1 | 206 | 1.5 | 579 | ▲ 9.8 |
| 12月 | 1.93 | 0.04 | 1.44 | 0.18 | 1,514 | ▲ 15.6 | 587 | ▲ 3.5 | 261 | 18.1 | 453 | 0.2 | 470 | ▲ 6.0 | 225 | 245 | 163 | 5.2 | 61 | ▲ 10.3 | 155 | 6.9 | 527 | ▲ 6.6 |
| 31年 1月 | 1.58 | 0.14 | 1.40 | 0.16 | 2,036 | ▲ 9.6 | 734 | 4.3 | 309 | 8.8 | 467 | ▲ 7.3 | 443 | ▲ 5.7 | 208 | 235 | 164 | 7.2 | 74 | 8.8 | 148 | 0.7 | 503 | ▲ 2.3 |
| 2月 | 1.99 | 0.19 | 1.38 | 0.04 | 2,187 | ▲ 7.3 | 879 | 12.4 | 366 | 16.2 | 533 | ▲ 11.0 | 584 | 7.7 | 263 | 321 | 202 | 16.1 | 78 | 2.6 | 202 | 15.4 | 696 | 2.5 |
| 3月 | 1.55 | 0.13 | 1.35 | 0.09 | 2,335 | ▲ 12.4 | 923 | ▲ 2.1 | 407 | 17.6 | 546 | ▲ 8.1 | 632 | ▲ 13.3 | 289 | 342 | 235 | ▲ 5.2 | 106 | 16.5 | 189 | ▲ 16.4 | 796 | ▲ 5.7 |
| 31年 4月 | 1.43 | 0.16 | 1.29 | 0.10 | 2,062 | ▲ 8.4 | 760 | ▲ 4.3 | 355 | 6.9 | 550 | ▲ 2.5 | 592 | ▲ 14.2 | 285 | 306 | 234 | 8.3 | 106 | 23.3 | 179 | ▲ 12.3 | 696 | ▲ 7.6 |
| 1年 5月 | 1.63 | ±0 | 1.23 | 0.07 | 1,872 | ▲ 19.6 | 753 | ▲ 7.7 | 288 | ▲ 11.4 | 604 | ▲ 2.4 | 581 | ▲ 3.2 | 274 | 307 | 214 | 6.5 | 92 | 7.0 | 233 | 11.0 | 666 | ▲ 4.0 |
| 6月 | 1.82 | 0.20 | 1.29 | 0.08 | 1,881 | ▲ 10.3 | 797 | 4.3 | 318 | 3.6 | 576 | 2.7 | 494 | ▲ 11.9 | 231 | 263 | 177 | ▲ 5.9 | 74 | ▲ 17.8 | 179 | ▲ 10.1 | 571 | ▲ 11.7 |
| 7月 | 1.97 | 0.08 | 1.35 | 0.07 | 1,834 | ▲ 5.0 | 757 | 4.8 | 319 | 4.6 | 552 | 0.5 | 481 | ▲ 9.4 | 215 | 266 | 165 | ▲ 10.3 | 65 | ▲ 24.4 | 183 | ▲ 3.2 | 566 | ▲ 6.8 |
| 8月 | 1.91 | 0.09 | 1.37 | 0.07 | 1,697 | ▲ 17.9 | 688 | ▲ 9.9 | 268 | ▲ 11.3 | 528 | ▲ 10.5 | 439 | ▲ 12.7 | 208 | 231 | 179 | 7.2 | 77 | 35.1 | 161 | ▲ 3.0 | 544 | ▲ 8.4 |
| 9月 | 1.84 | 0.20 | 1.38 | 0.11 | 1,714 | ▲ 8.1 | 719 | 7.6 | 288 | 12.5 | 572 | 11.5 | 500 | 4.0 | 219 | 281 | 179 | 12.6 | 61 | ▲ 4.7 | 191 | 6.1 | 558 | ▲ 1.4 |
| 10月 | 2.12 | 0.25 | 1.42 | 0.10 | 2,107 | 0.6 | 893 | 11.9 | 383 | 15.0 | 611 | ▲ 3.6 | 509 | ▲ 8.6 | 250 | 259 | 191 | 3.8 | 76 | 11.8 | 198 | ▲ 1.0 | 608 | ▲ 5.9 |
| 11月 | | | | | | | | | | | | | | | | | | | | | | | | |
| 12月 | | | | | | | | | | | | | | | | | | | | | | | | |
| 2年 1月 | | | | | | | | | | | | | | | | | | | | | | | | |
| 2月 | | | | | | | | | | | | | | | | | | | | | | | | |
| 3月 | | | | | | | | | | | | | | | | | | | | | | | | |
| 31年度 (同期比) | 1.80 | 0.14 | 1.33 | 0.09 | 13,167 | ▲ 10.0 | 5,367 | 0.8 | 2,219 | 2.7 | 3,993 | ▲ 0.9 | 3,596 | ▲ 8.3 | 1,682 | 1,913 | 1,339 | 3.1 | 551 | 2.6 | 1,324 | ▲ 1.8 | 4,209 | ▲ 6.6 |

雇 用 失 業 情 勢 (パートタイム)

鹿児島公共職業安定所

| 年 度 | ① 新 規 求 職 者 数 | | | | | | | | | | ② 有 効 求 職 者 数 | | | | | | | | | | ③新規求人数 | | ④有効求人数 | | |
|---------------|---------------|--------|---------|--------|-------|--------------|---------|--------------|---------|----------|---------------|--------|---------|--------|--------|--------------|---------|--------------|---------|----------|---------|--------|---------|-------|---------|
| | 月 別 | 全 数 | 前年比 (%) | 男 | 女 | 中 高 年 齢 者 | 前年比 (%) | う ち 55歳以上 | 前年比 (%) | ⑤ 受給者 | 前年比 (%) | 全 数 | 前年比 (%) | 男 | 女 | 中 高 年 齢 者 | 前年比 (%) | う ち 55歳以上 | 前年比 (%) | ⑤ 受給者 | 前年比 (%) | 全 数 | 前年比 (%) | 全 数 | 前年比 (%) |
| | | | | | | | | | | | | | | | | | | | | | | | | | |
| 26 年度 | 13,330 | ▲ 3.6 | 1,981 | 11,335 | 6,655 | ▲ 0.8 | 4,043 | 0.4 | 3,920 | ▲ 9.4 | 55,967 | ▲ 3.3 | 10,429 | 45,502 | 30,018 | ▲ 0.4 | 19,204 | 1.4 | 22,144 | ▲ 7.5 | 26,350 | 13.9 | 67,978 | 10.6 | |
| 27 年度 | 12,578 | ▲ 5.6 | 1,940 | 10,608 | 6,444 | ▲ 3.2 | 3,991 | ▲ 1.3 | 3,979 | 1.5 | 55,031 | ▲ 1.7 | 11,148 | 43,781 | 29,780 | ▲ 0.8 | 19,345 | 0.7 | 21,686 | ▲ 2.1 | 27,926 | 6.0 | 75,092 | 10.5 | |
| 28 年度 | 12,416 | ▲ 1.3 | 1,948 | 10,441 | 6,489 | 0.7 | 4,019 | 0.7 | 3,709 | ▲ 6.8 | 55,262 | 0.4 | 11,966 | 43,205 | 30,301 | 1.7 | 19,444 | 0.5 | 20,042 | ▲ 7.6 | 29,050 | 4.0 | 79,321 | 5.6 | |
| 29 年度 | 12,995 | 4.7 | 2,124 | 10,840 | 7,196 | 10.9 | 4,675 | 16.3 | 4,250 | 14.6 | 55,626 | 0.7 | 12,049 | 43,434 | 31,380 | 3.6 | 20,344 | 4.6 | 21,648 | 8.0 | 29,664 | 2.1 | 82,988 | 4.6 | |
| 30 年度 | 12,236 | ▲ 5.8 | 2,247 | 9,972 | 7,009 | ▲ 2.6 | 4,671 | ▲ 0.1 | 3,951 | ▲ 7.0 | 51,103 | ▲ 8.1 | 10,298 | 40,746 | 30,051 | ▲ 4.2 | 20,106 | ▲ 1.2 | 20,925 | ▲ 3.3 | 31,989 | 7.8 | 88,796 | 7.0 | |
| 30年 4月 | 1,496 | 4.9 | 294 | 1,197 | 874 | 7.9 | 622 | 11.3 | 491 | 1.4 | 4,708 | ▲ 6.4 | 986 | 3,710 | 2,759 | ▲ 3.1 | 1,859 | ▲ 0.5 | 1,685 | ▲ 0.4 | 2,931 | 12.6 | 7,353 | 0.8 | |
| 5月 | 1,291 | 12.0 | 222 | 1,067 | 566 | 19.8 | | 27.6 | 416 | 2.7 | 4,985 | ▲ 2.4 | 1,041 | 3,933 | 2,954 | 2.0 | 2,045 | 6.1 | 1,823 | 0.1 | 2,405 | ▲ 0.6 | 7,181 | 1.3 | |
| 6月 | 1,027 | ▲ 6.7 | 175 | 849 | | ▲ 10.2 | 367 | ▲ 11.1 | 377 | 3.3 | 4,790 | ▲ 5.4 | 965 | 3,815 | 2,832 | ▲ 2.6 | 1,952 | 0.2 | 1,903 | ▲ 0.6 | 2,294 | ▲ 7.5 | 7,026 | 1.9 | |
| 7月 | 863 | ▲ 10.5 | 184 | 677 | 512 | ▲ 4.5 | 342 | ▲ 4.2 | 307 | ▲ 21.1 | 4,329 | ▲ 8.9 | 871 | 3,450 | 2,564 | ▲ 3.9 | 1,740 | 0.8 | 1,882 | ▲ 5.2 | 2,704 | 19.1 | 6,908 | 4.4 | |
| 8月 | 941 | ▲ 8.6 | 164 | 776 | 522 | ▲ 5.6 | 334 | ▲ 4.8 | 328 | ▲ 10.1 | 4,130 | ▲ 12.3 | 824 | 3,299 | 2,417 | ▲ 8.4 | 1,610 | ▲ 5.3 | 1,882 | ▲ 5.8 | 2,715 | 19.0 | 7,258 | 11.5 | |
| 9月 | 953 | ▲ 20.4 | 159 | 794 | 523 | ▲ 15.6 | 323 | ▲ 15.9 | 304 | ▲ 21.4 | 4,131 | ▲ 15.3 | 804 | 3,324 | 2,389 | ▲ 11.5 | 1,580 | ▲ 8.7 | 1,820 | ▲ 9.6 | 2,198 | ▲ 1.8 | 7,152 | 12.0 | |
| 10月 | 1,107 | 1.6 | 188 | 918 | 611 | 6.4 | 395 | 5.9 | 368 | ▲ 2.4 | 4,328 | ▲ 13.0 | 803 | 3,522 | 2,491 | ▲ 8.9 | 1,624 | ▲ 7.9 | 1,884 | ▲ 4.7 | 3,301 | 25.4 | 7,746 | 15.1 | |
| 11月 | 857 | ▲ 6.1 | 150 | 707 | 487 | ▲ 3.2 | 321 | ▲ 4.2 | 296 | ▲ 6.0 | 4,034 | ▲ 15.6 | 752 | 3,281 | 2,326 | ▲ 12.1 | 1,525 | ▲ 11.3 | 1,775 | ▲ 7.0 | 2,781 | 0.7 | 7,588 | 6.0 | |
| 12月 | 652 | ▲ 11.9 | 137 | 515 | 364 | ▲ 11.2 | 246 | ▲ 7.5 | 223 | ▲ 15.2 | 3,737 | ▲ 9.3 | 752 | 2,985 | 2,173 | ▲ 6.1 | 1,444 | ▲ 3.4 | 1,656 | ▲ 3.0 | 1,999 | ▲ 5.7 | 7,100 | 2.3 | |
| 31年 1月 | 1,146 | 6.0 | 201 | 944 | 679 | 9.0 | 434 | 16.7 | 310 | 3.0 | 3,859 | ▲ 1.9 | 786 | 3,072 | 2,278 | 1.8 | 1,491 | 5.1 | 1,585 | ▲ 0.5 | 3,261 | 21.5 | 7,446 | 8.4 | |
| 2月 | 930 | ▲ 12.7 | 168 | 761 | 547 | ▲ 9.6 | 375 | ▲ 2.3 | 259 | ▲ 4.8 | 3,958 | 0.2 | 818 | 3,139 | 2,370 | 3.7 | 1,554 | 7.5 | 1,524 | 1.4 | 3,175 | 16.9 | 8,045 | 12.5 | |
| 3月 | 973 | ▲ 21.3 | 205 | 767 | 585 | ▲ 18.2 | 418 | ▲ 15.4 | 272 | ▲ 16.8 | 4,114 | ▲ 5.1 | 896 | 3,216 | 2,498 | ▲ 0.2 | 1,682 | 5.1 | 1,506 | ▲ 1.9 | 2,225 | ▲ 9.3 | 7,993 | 8.6 | |
| 31年 4月 | 1,374 | ▲ 8.2 | 333 | 1,039 | 845 | ▲ 3.3 | 621 | ▲ 0.2 | 441 | ▲ 10.2 | 4,347 | ▲ 7.7 | 1,038 | 3,306 | 2,664 | ▲ 3.4 | 1,880 | 1.1 | 1,612 | ▲ 4.3 | 3,141 | 7.2 | 7,915 | 7.6 | |
| 1年 5月 | 1,100 | ▲ 14.8 | 219 | 880 | 630 | ▲ 14.7 | 433 | ▲ 12.3 | 337 | ▲ 19.0 | 4,514 | ▲ 9.4 | 1,094 | 3,417 | 2,750 | ▲ 6.9 | 1,947 | ▲ 4.8 | 1,691 | ▲ 7.2 | 2,311 | ▲ 3.9 | 7,076 | ▲ 1.5 | |
| 6月 | 947 | ▲ 7.8 | 200 | 746 | 552 | ▲ 2.5 | 414 | 12.8 | 280 | ▲ 25.7 | 4,486 | ▲ 6.3 | 1,116 | 3,366 | 2,720 | ▲ 4.0 | 1,971 | 1.0 | 1,707 | ▲ 10.3 | 2,281 | ▲ 0.6 | 7,048 | 0.3 | |
| 7月 | 878 | 1.7 | 168 | 709 | 498 | ▲ 2.7 | 355 | 3.8 | 317 | 3.3 | 4,200 | ▲ 3.0 | 986 | 3,211 | 2,496 | ▲ 2.7 | 1,793 | 3.0 | 1,757 | ▲ 6.6 | 3,058 | 13.1 | 7,120 | 3.1 | |
| 8月 | 815 | ▲ 13.4 | 153 | 662 | 492 | ▲ 5.7 | 317 | ▲ 5.1 | 246 | ▲ 25.0 | 4,011 | ▲ 2.9 | 920 | 3,089 | 2,393 | ▲ 1.0 | 1,678 | 4.2 | 1,722 | ▲ 8.5 | 2,435 | ▲ 10.3 | 7,130 | ▲ 1.8 | |
| 9月 | 1,015 | 6.5 | 190 | 825 | 565 | 8.0 | 379 | 17.3 | 316 | 3.9 | 4,152 | 0.5 | 918 | 3,233 | 2,461 | 3.0 | 1,692 | 7.1 | 1,715 | ▲ 5.8 | 2,506 | 14.0 | 7,400 | 3.5 | |
| 10月 | 964 | ▲ 12.9 | 202 | 761 | 571 | ▲ 6.5 | 390 | ▲ 1.3 | 305 | ▲ 17.1 | 4,200 | ▲ 3.0 | 949 | 3,249 | 2,484 | ▲ 0.3 | 1,703 | 4.9 | 1,657 | ▲ 12.0 | 3,313 | 0.4 | 7,727 | ▲ 0.2 | |
| 11月 | | | | | | | | | | | | | | | | | | | | | | | | | |
| 12月 | | | | | | | | | | | | | | | | | | | | | | | | | |
| 2年 1月 | | | | | | | | | | | | | | | | | | | | | | | | | |
| 2月 | | | | | | | | | | | | | | | | | | | | | | | | | |
| 3月 | | | | | | | | | | | | | | | | | | | | | | | | | |
| 31年度 (同期比) | 7,093 | ▲ 7.6 | 1,465 | 5,622 | 4,153 | ▲ 4.5 | 2,909 | 1.1 | 2,242 | ▲ 13.5 | 29,910 | ▲ 4.7 | 7,021 | 22,871 | 17,968 | ▲ 2.4 | 12,664 | 2.0 | 11,861 | ▲ 7.9 | 19,045 | 2.7 | 51,416 | 1.6 | |

雇 用 失 業 情 勢 (パートタイム)

鹿児島公共職業安定所

| 年 度 月 別 | ⑤ 求人倍率 | | | | ⑥ 紹 介 件 数 | | | | | | | | ⑦ 就 職 件 数 | | | | | | | | ⑧ 充足数 | | | |
|---------------|-----------|---------------|-----------|---------------|-----------|------------|------------|------------|--------------|------------|----------|------------|-----------|------------|-------|-------|------------|------------|--------------|------------|----------|------------|-------|------------|
| | 新規 (倍) | 前年差 (ポイント) | 有効 (倍) | 前年差 (ポイント) | 全 数 | 前年比 (%) | 中 高 年齢者 | 前年比 (%) | う ち 55歳以上 | 前年比 (%) | ⑥ 受給者 | 前年比 (%) | 全 数 | 前年比 (%) | 男 | 女 | 中 高 年齢者 | 前年比 (%) | う ち 55歳以上 | 前年比 (%) | ⑦ 受給者 | 前年比 (%) | 全 数 | 前年比 (%) |
| | | | | | | | | | | | | | | | | | | | | | | | | |
| 26 年度 | 1.98 | 0.31 | 1.21 | 0.15 | 16,964 | ▲ 14.5 | 8,482 | ▲ 11.7 | 4,472 | ▲ 6.7 | 2,942 | ▲ 20.7 | 4,964 | ▲ 3.5 | 1,121 | 3,841 | 2,329 | ±0 | 1,197 | ▲ 0.7 | 883 | ▲ 11.3 | 6,058 | 0.4 |
| 27 年度 | 2.22 | 0.24 | 1.36 | 0.15 | 14,934 | ▲ 12.0 | 7,673 | ▲ 9.5 | 4,131 | ▲ 7.6 | 2,681 | ▲ 8.9 | 4,706 | ▲ 5.2 | 1,080 | 3,624 | 2,272 | ▲ 2.4 | 1,179 | ▲ 1.5 | 932 | 5.5 | 5,783 | ▲ 4.5 |
| 28 年度 | 2.34 | 0.12 | 1.44 | 0.08 | 13,204 | ▲ 11.6 | 7,103 | ▲ 7.4 | 3,767 | ▲ 8.8 | 2,041 | ▲ 23.9 | 4,566 | ▲ 3.0 | 1,001 | 3,556 | 2,283 | 0.5 | 1,188 | 0.8 | 798 | ▲ 14.4 | 5,549 | ▲ 4.0 |
| 29 年度 | 2.28 | ▲ 0.06 | 1.49 | 0.05 | 12,023 | ▲ 8.9 | 6,802 | ▲ 4.2 | 3,917 | 4.0 | 2,088 | 2.3 | 4,258 | ▲ 6.7 | 913 | 3,342 | 2,307 | 1.1 | 1,289 | 8.5 | 833 | 4.4 | 5,062 | ▲ 8.8 |
| 30 年度 | 2.61 | 0.33 | 1.74 | 0.25 | 11,253 | ▲ 6.4 | 6,509 | ▲ 4.3 | 3,942 | 0.6 | 1,956 | ▲ 6.3 | 4,372 | 2.7 | 953 | 3,416 | 2,355 | 2.1 | 1,305 | 1.2 | 862 | 3.5 | 5,105 | 0.8 |
| 30年 4月 | 1.96 | 0.13 | 1.56 | 0.11 | 1,060 | ▲ 2.4 | 587 | 1.7 | 337 | 5.3 | 144 | ▲ 4.0 | 385 | 4.6 | 88 | 296 | 191 | 5.5 | 100 | 12.4 | 61 | 17.3 | 468 | ▲ 3.1 |
| 5月 | 1.86 | ▲ 0.24 | 1.44 | 0.05 | 1,068 | 6.9 | 595 | 8.6 | 349 | 7.4 | 193 | 5.5 | 476 | 9.7 | 93 | 383 | 246 | 13.4 | 117 | 0.9 | 79 | ▲ 10.2 | 541 | ▲ 2.2 |
| 6月 | 2.23 | ▲ 0.02 | 1.47 | 0.11 | 963 | ▲ 12.2 | 539 | ▲ 13.1 | 327 | ▲ 9.9 | 174 | ▲ 15.9 | 394 | 1.8 | 82 | 312 | 217 | 5.9 | 132 | 7.3 | 91 | 13.8 | 465 | ▲ 1.7 |
| 7月 | 3.13 | 0.77 | 1.60 | 0.21 | 770 | ▲ 10.4 | 436 | ▲ 10.3 | 268 | ▲ 10.1 | 164 | ▲ 6.8 | 299 | ▲ 17.9 | 54 | 244 | 149 | ▲ 22.8 | 85 | ▲ 23.4 | 69 | ▲ 17.9 | 368 | ▲ 10.9 |
| 8月 | 2.89 | 0.67 | 1.76 | 0.38 | 807 | ▲ 16.8 | 432 | ▲ 23.7 | 267 | ▲ 16.0 | 154 | ▲ 26.0 | 280 | ▲ 8.5 | 69 | 211 | 163 | ▲ 8.4 | 81 | ▲ 25.0 | 71 | ▲ 1.4 | 328 | ▲ 3.2 |
| 9月 | 2.31 | 0.44 | 1.73 | 0.42 | 927 | ▲ 10.7 | 540 | ▲ 4.1 | 300 | 1.7 | 167 | ▲ 13.9 | 342 | ▲ 11.2 | 81 | 261 | 173 | ▲ 15.6 | 103 | 2.0 | 64 | ▲ 31.2 | 402 | ▲ 12.0 |
| 10月 | 2.98 | 0.57 | 1.79 | 0.44 | 1,060 | 12.6 | 604 | 15.0 | 367 | 16.9 | 206 | 36.4 | 384 | 18.2 | 96 | 288 | 213 | 14.5 | 123 | 21.8 | 97 | 83.0 | 442 | 21.1 |
| 11月 | 3.25 | 0.23 | 1.88 | 0.38 | 767 | ▲ 10.9 | 446 | ▲ 2.6 | 279 | ▲ 4.5 | 138 | ▲ 19.8 | 320 | ▲ 0.9 | 81 | 239 | 173 | 3.6 | 99 | 1.0 | 69 | ▲ 1.4 | 357 | ▲ 6.3 |
| 12月 | 3.07 | 0.21 | 1.90 | 0.22 | 578 | ▲ 8.5 | 341 | ▲ 5.8 | 220 | ▲ 1.8 | 124 | 22.8 | 281 | 9.8 | 58 | 223 | 145 | 16.9 | 82 | 12.3 | 58 | 23.4 | 312 | ▲ 3.4 |
| 31年 1月 | 2.85 | 0.37 | 1.93 | 0.18 | 1,121 | 14.9 | 685 | 21.9 | 391 | 29.5 | 160 | 9.6 | 265 | 3.9 | 61 | 203 | 130 | ▲ 7.8 | 69 | ▲ 12.7 | 59 | 13.5 | 321 | 7.4 |
| 2月 | 3.41 | 0.86 | 2.03 | 0.22 | 1,071 | ▲ 11.3 | 679 | ▲ 8.4 | 445 | 8.5 | 195 | ▲ 1.5 | 392 | 26.0 | 86 | 306 | 228 | 27.4 | 144 | 41.2 | 71 | 26.8 | 465 | 30.3 |
| 3月 | 2.29 | 0.30 | 1.94 | 0.24 | 1,061 | ▲ 21.8 | 625 | ▲ 21.3 | 392 | ▲ 14.0 | 137 | ▲ 32.2 | 554 | 1.8 | 104 | 450 | 327 | ▲ 1.2 | 170 | ▲ 9.6 | 73 | ▲ 15.1 | 636 | 2.7 |
| 31年 4月 | 2.29 | 0.33 | 1.82 | 0.26 | 888 | ▲ 16.2 | 513 | ▲ 12.6 | 326 | ▲ 3.3 | 138 | ▲ 4.2 | 310 | ▲ 19.5 | 83 | 227 | 170 | ▲ 11.0 | 114 | 14.0 | 53 | ▲ 13.1 | 414 | ▲ 11.5 |
| 1年 5月 | 2.10 | 0.24 | 1.57 | 0.13 | 910 | ▲ 14.8 | 535 | ▲ 10.1 | 316 | ▲ 9.5 | 161 | ▲ 16.6 | 380 | ▲ 20.2 | 84 | 296 | 209 | ▲ 15.0 | 108 | ▲ 7.7 | 76 | ▲ 3.8 | 435 | ▲ 19.6 |
| 6月 | 2.41 | 0.18 | 1.57 | 0.10 | 800 | ▲ 16.9 | 475 | ▲ 11.9 | 309 | ▲ 5.5 | 154 | ▲ 11.5 | 370 | ▲ 6.1 | 85 | 285 | 205 | ▲ 5.5 | 124 | ▲ 6.1 | 72 | ▲ 20.9 | 435 | ▲ 6.5 |
| 7月 | 3.48 | 0.35 | 1.70 | 0.10 | 740 | ▲ 3.9 | 445 | 2.1 | 317 | 18.3 | 143 | ▲ 12.8 | 331 | 10.7 | 79 | 252 | 182 | 22.1 | 114 | 34.1 | 66 | ▲ 4.3 | 364 | ▲ 1.1 |
| 8月 | 2.99 | 0.10 | 1.78 | 0.02 | 680 | ▲ 15.7 | 435 | 0.7 | 284 | 6.4 | 125 | ▲ 18.8 | 236 | ▲ 15.7 | 57 | 179 | 115 | ▲ 29.4 | 71 | ▲ 12.3 | 54 | ▲ 23.9 | 279 | ▲ 14.9 |
| 9月 | 2.47 | 0.16 | 1.78 | 0.05 | 832 | ▲ 10.2 | 481 | ▲ 10.9 | 300 | ±0 | 136 | ▲ 18.6 | 311 | ▲ 9.1 | 65 | 246 | 177 | 2.3 | 104 | 1.0 | 71 | 10.9 | 363 | ▲ 9.7 |
| 10月 | 3.44 | 0.46 | 1.84 | 0.05 | 887 | ▲ 16.3 | 527 | ▲ 12.7 | 332 | ▲ 9.5 | 160 | ▲ 22.3 | 349 | ▲ 9.1 | 81 | 268 | 191 | ▲ 10.3 | 118 | ▲ 4.1 | 54 | ▲ 44.3 | 413 | ▲ 6.6 |
| 11月 | | | | | | | | | | | | | | | | | | | | | | | | |
| 12月 | | | | | | | | | | | | | | | | | | | | | | | | |
| 2年 1月 | | | | | | | | | | | | | | | | | | | | | | | | |
| 2月 | | | | | | | | | | | | | | | | | | | | | | | | |
| 3月 | | | | | | | | | | | | | | | | | | | | | | | | |
| 31年度 (同期比) | 2.69 | 0.27 | 1.72 | 0.11 | 5,737 | ▲ 13.8 | 3,411 | ▲ 8.6 | 2,184 | ▲ 1.4 | 1,017 | ▲ 15.4 | 2,287 | ▲ 10.7 | 534 | 1,753 | 1,249 | ▲ 7.6 | 753 | 1.6 | 446 | ▲ 16.2 | 2,703 | ▲ 10.3 |

産業別新規求人状況【全数】

ハローワークかごしま

| | | 4月 | 5月 | 6月 | 7月 | 8月 | 9月 | 10月 | 11月 | 12月 | 1月 | 2月 | 3月 | 合計 | 増減率 | |
|--------------------------|---------|----|-------|-------|-------|-------|-------|-------|-------|-------|-------|-------|-------|-------|---------|--------|
| D 建設業 | (06~08) | 29 | 380 | 342 | 458 | 305 | 289 | 514 | 396 | 322 | 391 | 417 | 400 | 334 | 4,548 | 9.3 |
| | | 30 | 358 | 437 | 445 | 374 | 408 | 443 | 321 | 422 | 375 | 285 | 466 | 466 | 4,800 | 5.5 |
| | | 31 | 325 | 393 | 481 | 347 | 371 | 436 | 399 | | | | | | 2,752 | ▲ 1.2 |
| | | ± | ▲ 33 | ▲ 44 | 36 | ▲ 27 | ▲ 37 | ▲ 7 | 78 | | | | | | ▲ 34 | |
| E 製造業 | (09~32) | 29 | 235 | 218 | 222 | 303 | 276 | 250 | 299 | 261 | 222 | 271 | 311 | 290 | 3,158 | 19.9 |
| | | 30 | 268 | 319 | 324 | 247 | 316 | 185 | 321 | 308 | 210 | 256 | 344 | 344 | 3,442 | 9.0 |
| | | 31 | 293 | 207 | 256 | 224 | 261 | 225 | 293 | | | | | | 1,759 | ▲ 11.2 |
| | | ± | 25 | ▲ 112 | ▲ 68 | ▲ 23 | ▲ 55 | 40 | ▲ 28 | | | | | | ▲ 221 | |
| 食料品製造業 | (09) | 29 | 92 | 94 | 111 | 141 | 107 | 119 | 109 | 150 | 97 | 95 | 136 | 160 | 1,411 | 10.9 |
| | | 30 | 69 | 119 | 185 | 73 | 119 | 106 | 133 | 151 | 120 | 89 | 173 | 173 | 1,510 | 7.0 |
| | | 31 | 122 | 91 | 110 | 99 | 111 | 84 | 96 | | | | | | 713 | ▲ 11.3 |
| | | ± | 53 | ▲ 28 | ▲ 75 | 26 | ▲ 8 | ▲ 22 | ▲ 37 | | | | | | ▲ 91 | |
| 電子部品・デバイス製造業 | (28) | 29 | 47 | 4 | | 42 | | 9 | 42 | 2 | 5 | 42 | 15 | 5 | 213 | 173.1 |
| | | 30 | 43 | 22 | 5 | 32 | 29 | 5 | 48 | 21 | 5 | 45 | 12 | 12 | 279 | 31.0 |
| | | 31 | 30 | 10 | 16 | | 42 | 22 | 37 | | | | | | 157 | ▲ 14.7 |
| | | ± | ▲ 13 | ▲ 12 | 11 | ▲ 32 | 13 | 17 | ▲ 11 | | | | | | ▲ 27 | |
| G情報通信業 | (37~41) | 29 | 70 | 75 | 78 | 82 | 81 | 110 | 168 | 108 | 101 | 103 | 99 | 121 | 1,196 | 4.8 |
| | | 30 | 100 | 74 | 102 | 97 | 80 | 83 | 81 | 75 | 120 | 111 | 88 | 88 | 1,099 | ▲ 8.1 |
| | | 31 | 117 | 114 | 125 | 136 | 121 | 150 | 187 | | | | | | 950 | 54.0 |
| | | ± | 17 | 40 | 23 | 39 | 41 | 67 | 106 | | | | | | 333 | |
| H運輸業・郵便業 | (42~49) | 29 | 194 | 373 | 304 | 204 | 367 | 263 | 257 | 298 | 252 | 161 | 295 | 323 | 3,291 | 7.1 |
| | | 30 | 188 | 398 | 247 | 183 | 342 | 254 | 290 | 287 | 260 | 259 | 264 | 264 | 3,236 | ▲ 1.7 |
| | | 31 | 253 | 283 | 367 | 303 | 231 | 282 | 347 | | | | | | 2,066 | 8.6 |
| | | ± | 65 | ▲ 115 | 120 | 120 | ▲ 111 | 28 | 57 | | | | | | 164 | |
| I 卸売業 | (50~55) | 29 | 228 | 260 | 259 | 259 | 283 | 269 | 250 | 225 | 226 | 276 | 260 | 283 | 3,078 | 7.5 |
| | | 30 | 299 | 239 | 221 | 316 | 219 | 209 | 289 | 223 | 193 | 262 | 261 | 261 | 2,992 | ▲ 2.8 |
| | | 31 | 332 | 204 | 217 | 328 | 197 | 252 | 338 | | | | | | 1,868 | 4.2 |
| | | ± | 33 | ▲ 35 | ▲ 4 | 12 | ▲ 22 | 43 | 49 | | | | | | 76 | |
| 小売業 | (56~61) | 29 | 759 | 998 | 788 | 672 | 1,020 | 737 | 827 | 1,257 | 790 | 794 | 1,159 | 701 | 10,502 | 1.1 |
| | | 30 | 927 | 1,037 | 617 | 833 | 1,288 | 590 | 1,125 | 1,277 | 501 | 1,078 | 1,577 | 1,577 | 12,427 | 18.3 |
| | | 31 | 850 | 746 | 686 | 1,578 | 764 | 748 | 1,476 | | | | | | 6,848 | 6.7 |
| | | ± | ▲ 77 | ▲ 291 | 69 | 745 | ▲ 524 | 158 | 351 | | | | | | 431 | |
| J 金融・保険業 | (62~67) | 29 | 36 | 29 | 12 | 25 | 39 | 21 | 27 | 30 | 15 | 42 | 53 | 26 | 355 | 0.9 |
| | | 30 | 32 | 58 | 23 | 14 | 48 | 20 | 22 | 64 | 38 | 24 | 62 | 62 | 467 | 31.5 |
| | | 31 | 21 | 49 | 27 | 27 | 48 | 33 | 29 | | | | | | 234 | 7.8 |
| | | ± | ▲ 11 | ▲ 9 | 4 | 13 | 0 | 13 | 7 | | | | | | 17 | |
| M 宿泊業 | (75) | 29 | 97 | 55 | 44 | 52 | 81 | 63 | 59 | 70 | 49 | 66 | 57 | 57 | 750 | ▲ 13.3 |
| | | 30 | 68 | 41 | 67 | 40 | 69 | 54 | 52 | 50 | 46 | 49 | 50 | 50 | 636 | ▲ 15.2 |
| | | 31 | 53 | 46 | 48 | 72 | 38 | 82 | 76 | | | | | | 415 | 6.1 |
| | | ± | ▲ 15 | 5 | ▲ 19 | 32 | ▲ 31 | 28 | 24 | | | | | | 24 | |
| 飲食店 持ち帰り・配達飲食サービス | (76~77) | 29 | 870 | 358 | 496 | 724 | 331 | 399 | 607 | 283 | 403 | 754 | 445 | 436 | 6,106 | 4.3 |
| | | 30 | 717 | 394 | 420 | 776 | 451 | 391 | 584 | 433 | 378 | 600 | 491 | 491 | 6,126 | 0.3 |
| | | 31 | 659 | 494 | 404 | 413 | 575 | 553 | 343 | | | | | | 3,441 | ▲ 7.8 |
| | | ± | ▲ 58 | 100 | ▲ 16 | ▲ 363 | 124 | 162 | ▲ 241 | | | | | | ▲ 292 | |
| O 教育、学習支援業 | (81,82) | 29 | 83 | 94 | 92 | 122 | 77 | 52 | 87 | 138 | 75 | 82 | 113 | 100 | 1,115 | 0.9 |
| | | 30 | 111 | 78 | 78 | 107 | 76 | 78 | 76 | 102 | 60 | 126 | 125 | 125 | 1,142 | 2.4 |
| | | 31 | 119 | 101 | 77 | 99 | 63 | 85 | 113 | | | | | | 657 | 8.8 |
| | | ± | 8 | 23 | ▲ 1 | ▲ 8 | ▲ 13 | 7 | 37 | | | | | | 53 | |
| P 医療業・保健衛生 | (83~84) | 29 | 660 | 631 | 813 | 731 | 694 | 868 | 905 | 712 | 737 | 902 | 805 | 870 | 9,328 | 18.7 |
| | | 30 | 904 | 705 | 800 | 810 | 710 | 753 | 781 | 767 | 748 | 881 | 879 | 879 | 9,617 | 3.1 |
| | | 31 | 861 | 725 | 821 | 907 | 765 | 729 | 1,044 | | | | | | 5,852 | 7.1 |
| | | ± | ▲ 43 | 20 | 21 | 97 | 55 | ▲ 24 | 263 | | | | | | 389 | |
| 社会保険・社会福祉・介護 | (85) | 29 | 532 | 686 | 861 | 631 | 601 | 955 | 865 | 637 | 838 | 723 | 807 | 898 | 9,034 | 8.1 |
| | | 30 | 782 | 597 | 829 | 788 | 677 | 798 | 810 | 774 | 708 | 971 | 889 | 889 | 9,512 | 5.3 |
| | | 31 | 904 | 843 | 892 | 877 | 890 | 881 | 979 | | | | | | 6,266 | 18.7 |
| | | ± | 122 | 246 | 63 | 89 | 213 | 83 | 169 | | | | | | 985 | |
| Q 複合サービス事業 | (86,87) | 29 | 3 | 14 | 32 | 10 | 6 | 29 | 11 | 101 | 12 | 17 | 16 | 8 | 259 | ▲ 30.0 |
| | | 30 | 20 | 15 | 28 | 18 | 28 | 11 | 190 | 19 | 13 | 45 | 18 | 18 | 423 | 63.3 |
| | | 31 | 26 | 17 | 12 | 26 | 24 | 16 | 19 | | | | | | 140 | ▲ 54.8 |
| | | ± | 6 | 2 | ▲ 16 | 8 | ▲ 4 | 5 | ▲ 171 | | | | | | ▲ 170 | |
| QR サービス業 (他に分類されないもの) | (88~96) | 29 | 985 | 1,020 | 1,052 | 831 | 993 | 828 | 1,027 | 1,273 | 715 | 947 | 1,146 | 975 | 11,792 | ▲ 0.2 |
| | | 30 | 1,015 | 1,144 | 955 | 1,122 | 967 | 882 | 1,852 | 1,249 | 728 | 1,208 | 1,130 | 1,130 | 13,382 | 13.5 |
| | | 31 | 1,260 | 1,006 | 930 | 1,082 | 991 | 983 | 1,280 | | | | | | 7,532 | ▲ 5.1 |
| | | ± | 245 | ▲ 138 | ▲ 25 | ▲ 40 | 24 | 101 | ▲ 572 | | | | | | ▲ 405 | |
| 職業紹介・労働者派遣業 | (91) | 29 | 302 | 351 | 388 | 291 | 345 | 315 | 410 | 523 | 213 | 311 | 325 | 322 | 4,096 | ▲ 4.9 |
| | | 30 | 341 | 397 | 328 | 410 | 273 | 222 | 964 | 403 | 194 | 389 | 240 | 240 | 4,401 | 7.4 |
| | | 31 | 348 | 151 | 251 | 215 | 146 | 365 | 211 | | | | | | 1,687 | ▲ 42.5 |
| | | ± | 7 | ▲ 246 | ▲ 77 | ▲ 195 | ▲ 127 | 143 | ▲ 753 | | | | | | ▲ 1,248 | |
| 合計 | | 29 | 5,706 | 5,710 | 6,007 | 5,419 | 5,705 | 5,864 | 6,259 | 6,164 | 5,301 | 6,217 | 6,730 | 5,919 | 71,001 | 6.0 |
| | | 30 | 6,397 | 6,072 | 5,661 | 6,292 | 6,447 | 5,285 | 7,315 | 6,600 | 4,915 | 7,012 | 7,338 | 7,338 | 76,672 | 8.0 |
| | | 31 | 6,671 | 5,695 | 5,882 | 6,882 | 5,879 | 5,929 | 7,556 | | | | | | 44,494 | 2.4 |
| | | ± | 274 | ▲ 377 | 221 | 590 | ▲ 568 | 644 | 241 | | | | | | 1,025 | |

※±は、29年度と30年度の増減数
※合計欄の±及び30年度の増減率は当該月までの累計の比

産業別新規求人状況【パートを除く】

ハローワークかごしま

| | | 4月 | 5月 | 6月 | 7月 | 8月 | 9月 | 10月 | 11月 | 12月 | 1月 | 2月 | 3月 | 合計 | 増減率 | |
|--------------------------|---------|-------|-------|-------|-------|-------|-------|-------|-------|-------|-------|-------|-------|-------|---------|--------|
| D 建設業 | | 29 | 369 | 318 | 428 | 298 | 281 | 486 | 375 | 307 | 373 | 396 | 383 | 311 | 4,325 | 11.1 |
| | | 30 | 341 | 417 | 408 | 352 | 394 | 421 | 306 | 408 | 346 | 266 | 445 | 445 | 4,549 | 5.2 |
| | (06~08) | 31 | 301 | 377 | 439 | 326 | 348 | 428 | 378 | | | | | | 2,597 | ▲ 1.6 |
| | ± | ▲ 40 | ▲ 40 | 31 | ▲ 26 | ▲ 46 | 7 | 72 | | | | | | | ▲ 42 | |
| E 製造業 | | 29 | 164 | 166 | 115 | 186 | 222 | 158 | 213 | 178 | 145 | 199 | 186 | 192 | 2,124 | 28.0 |
| | | 30 | 195 | 244 | 198 | 191 | 246 | 117 | 218 | 242 | 150 | 200 | 229 | 229 | 2,459 | 15.8 |
| | (09~32) | 31 | 201 | 160 | 195 | 177 | 215 | 166 | 216 | | | | | | 1,330 | ▲ 5.6 |
| | ± | 6 | ▲ 84 | ▲ 3 | ▲ 14 | ▲ 31 | 49 | ▲ 2 | | | | | | | ▲ 79 | |
| 食料品製造業 | | 29 | 31 | 51 | 30 | 37 | 76 | 52 | 48 | 76 | 40 | 55 | 53 | 88 | 637 | 24.7 |
| | | 30 | 29 | 77 | 81 | 39 | 89 | 55 | 67 | 106 | 78 | 59 | 99 | 99 | 878 | 37.8 |
| | (09) | 31 | 71 | 62 | 68 | 75 | 84 | 49 | 53 | | | | | 462 | 5.7 | |
| | ± | 42 | ▲ 15 | ▲ 13 | 36 | ▲ 5 | ▲ 6 | ▲ 14 | | | | | | | 25 | |
| 電子部品・デバイス製造業 | | 29 | 43 | 4 | | 42 | | 4 | 42 | 2 | | 42 | 15 | 5 | 199 | 197.0 |
| | | 30 | 42 | 19 | 5 | 32 | 26 | 5 | 44 | 21 | 5 | 45 | 10 | 10 | 264 | 32.7 |
| | (28) | 31 | 30 | 10 | 16 | | 42 | 22 | 34 | | | | | 154 | ▲ 11.0 | |
| | ± | ▲ 12 | ▲ 9 | 11 | ▲ 32 | 16 | 17 | ▲ 10 | | | | | | | ▲ 19 | |
| G情報通信業 | | 29 | 69 | 61 | 72 | 80 | 75 | 76 | 103 | 80 | 78 | 86 | 94 | 108 | 982 | 6.3 |
| | | 30 | 72 | 54 | 94 | 75 | 67 | 74 | 81 | 57 | 109 | 103 | 79 | 79 | 944 | ▲ 3.9 |
| | (37~41) | 31 | 106 | 101 | 100 | 102 | 101 | 123 | 155 | | | | | | 788 | 52.4 |
| | ± | 34 | 47 | 6 | 27 | 34 | 49 | 74 | | | | | | | 271 | |
| H運輸業・郵便業 | | 29 | 157 | 261 | 249 | 167 | 283 | 222 | 166 | 224 | 204 | 145 | 214 | 252 | 2,544 | 11.6 |
| | | 30 | 160 | 251 | 193 | 152 | 245 | 212 | 205 | 175 | 212 | 217 | 178 | 178 | 2,378 | ▲ 6.5 |
| | (42~49) | 31 | 213 | 219 | 256 | 266 | 192 | 236 | 266 | | | | | | 1,648 | 16.2 |
| | ± | 53 | ▲ 32 | 63 | 114 | ▲ 53 | 24 | 61 | | | | | | | 230 | |
| I 卸売業 | | 29 | 158 | 194 | 174 | 183 | 199 | 168 | 182 | 180 | 159 | 219 | 195 | 168 | 2,179 | 7.6 |
| | | 30 | 208 | 206 | 160 | 259 | 163 | 153 | 251 | 166 | 123 | 211 | 167 | 167 | 2,234 | 2.5 |
| | (50~55) | 31 | 271 | 141 | 152 | 276 | 146 | 179 | 285 | | | | | | 1,450 | 3.6 |
| | ± | 63 | ▲ 65 | ▲ 8 | 17 | ▲ 17 | 26 | 34 | | | | | | | 50 | |
| 小売業 | | 29 | 304 | 367 | 309 | 279 | 375 | 331 | 273 | 391 | 397 | 297 | 475 | 321 | 4,119 | 4.9 |
| | | 30 | 342 | 392 | 291 | 318 | 477 | 256 | 391 | 464 | 212 | 389 | 632 | 632 | 4,796 | 16.4 |
| | (56~61) | 31 | 315 | 326 | 315 | 543 | 325 | 304 | 506 | | | | | | 2,634 | 6.8 |
| | ± | ▲ 27 | ▲ 66 | 24 | 225 | ▲ 152 | 48 | 115 | | | | | | | 167 | |
| J 金融・保険業 | | 29 | 18 | 23 | 9 | 15 | 27 | 17 | 16 | 25 | 10 | 25 | 39 | 19 | 243 | 20.9 |
| | | 30 | 25 | 42 | 17 | 11 | 36 | 15 | 11 | 47 | 15 | 13 | 45 | 45 | 322 | 32.5 |
| | (62~67) | 31 | 10 | 40 | 12 | 13 | 37 | 15 | 10 | | | | | | 137 | ▲ 12.7 |
| | ± | ▲ 15 | ▲ 2 | ▲ 5 | 2 | 1 | 0 | ▲ 1 | | | | | | | ▲ 20 | |
| M 宿泊業 | | 29 | 49 | 44 | 23 | 26 | 48 | 27 | 35 | 41 | 27 | 28 | 41 | 22 | 411 | ▲ 4.2 |
| | | 30 | 28 | 24 | 25 | 15 | 33 | 28 | 22 | 22 | 27 | 20 | 22 | 22 | 288 | ▲ 29.9 |
| | (75) | 31 | 21 | 21 | 22 | 30 | 11 | 35 | 24 | | | | | | 164 | ▲ 6.3 |
| | ± | ▲ 7 | ▲ 3 | ▲ 3 | 15 | ▲ 22 | 7 | 2 | | | | | | | ▲ 11 | |
| 飲食店 持ち帰り・配達飲食サービス | | 29 | 233 | 195 | 155 | 179 | 182 | 145 | 191 | 166 | 112 | 200 | 277 | 127 | 2,162 | ▲ 4.7 |
| | | 30 | 191 | 256 | 128 | 210 | 249 | 143 | 109 | 260 | 118 | 125 | 283 | 283 | 2,355 | 8.9 |
| | (76~77) | 31 | 141 | 259 | 157 | 136 | 202 | 222 | 127 | | | | | | 1,244 | ▲ 3.3 |
| | ± | ▲ 50 | 3 | 29 | ▲ 74 | ▲ 47 | 79 | 18 | | | | | | | ▲ 42 | |
| O 教育、学習支援業 | | 29 | 20 | 36 | 43 | 27 | 17 | 19 | 44 | 28 | 32 | 30 | 21 | 23 | 340 | ▲ 16.5 |
| | | 30 | 38 | 13 | 22 | 35 | 23 | 22 | 24 | 36 | 36 | 43 | 34 | 34 | 360 | 5.9 |
| | (81,82) | 31 | 46 | 16 | 30 | 34 | 16 | 18 | 53 | | | | | | 213 | 20.3 |
| | ± | 8 | 3 | 8 | ▲ 1 | ▲ 7 | ▲ 4 | 29 | | | | | | | 36 | |
| P 医療業・保健衛生 | | 29 | 491 | 415 | 513 | 520 | 483 | 595 | 622 | 508 | 492 | 616 | 497 | 571 | 6,323 | 18.4 |
| | | 30 | 599 | 465 | 524 | 530 | 488 | 485 | 536 | 512 | 477 | 615 | 560 | 560 | 6,351 | 0.4 |
| | (83~84) | 31 | 570 | 514 | 563 | 620 | 507 | 493 | 717 | | | | | | 3,984 | 9.8 |
| | ± | ▲ 29 | 49 | 39 | 90 | 19 | 8 | 181 | | | | | | | 357 | |
| 社会保険・社会福祉・介護 | | 29 | 250 | 325 | 378 | 308 | 317 | 477 | 430 | 359 | 428 | 368 | 432 | 395 | 4,467 | 8.9 |
| | | 30 | 384 | 314 | 363 | 388 | 351 | 365 | 398 | 383 | 388 | 470 | 435 | 435 | 4,674 | 4.6 |
| | (85) | 31 | 458 | 371 | 470 | 421 | 470 | 460 | 488 | | | | | | 3,138 | 22.4 |
| | ± | 74 | 57 | 107 | 33 | 119 | 95 | 90 | | | | | | | 575 | |
| Q 複合サービス事業 | | 29 | 3 | 7 | 19 | 6 | 4 | 11 | 5 | 3 | 8 | 12 | 16 | 5 | 99 | ▲ 9.2 |
| | | 30 | 14 | 8 | 17 | 7 | 26 | 11 | 16 | 13 | 11 | 35 | 11 | 11 | 180 | 81.8 |
| | (86,87) | 31 | 17 | 6 | 11 | 13 | 12 | 12 | 7 | | | | | | 78 | ▲ 21.2 |
| | ± | 3 | ▲ 2 | ▲ 6 | 6 | ▲ 14 | 1 | ▲ 9 | | | | | | | ▲ 21 | |
| QR サービス業 (他に分類されないもの) | | 29 | 557 | 553 | 717 | 603 | 574 | 558 | 687 | 638 | 471 | 566 | 722 | 642 | 7,288 | 3.0 |
| | | 30 | 572 | 652 | 560 | 726 | 603 | 434 | 1,108 | 705 | 418 | 654 | 669 | 669 | 7,770 | 6.6 |
| | (88~96) | 31 | 506 | 594 | 540 | 548 | 533 | 436 | 628 | | | | | | 3,785 | ▲ 18.7 |
| | ± | ▲ 66 | ▲ 58 | ▲ 20 | ▲ 178 | ▲ 70 | 2 | ▲ 480 | | | | | | | ▲ 870 | |
| 職業紹介・労働者派遣業 | | 29 | 204 | 223 | 340 | 255 | 244 | 280 | 353 | 284 | 181 | 191 | 303 | 279 | 3,137 | 5.0 |
| | | 30 | 249 | 273 | 257 | 371 | 225 | 168 | 714 | 263 | 145 | 245 | 143 | 143 | 3,196 | 1.9 |
| | (91) | 31 | 148 | 126 | 178 | 184 | 120 | 169 | 155 | | | | | | 1,080 | ▲ 52.1 |
| | ± | ▲ 101 | ▲ 147 | ▲ 79 | ▲ 187 | ▲ 105 | 1 | ▲ 559 | | | | | | | ▲ 1,177 | |
| 合計 | | 29 | 3,103 | 3,290 | 3,526 | 3,148 | 3,423 | 3,625 | 3,627 | 3,403 | 3,181 | 3,533 | 4,013 | 3,465 | 41,337 | 9.0 |
| | | 30 | 3,466 | 3,667 | 3,367 | 3,588 | 3,732 | 3,087 | 4,014 | 3,819 | 2,916 | 3,751 | 4,163 | 4,163 | 43,733 | 5.8 |
| | | 31 | 3,530 | 3,384 | 3,601 | 3,824 | 3,444 | 3,423 | 4,243 | | | | | | 25,449 | 2.1 |
| | ± | 64 | ▲ 283 | 234 | 236 | ▲ 288 | 336 | 229 | | | | | | | 528 | |

※ 合計欄には、表にない産業分も含む。
(農林漁業、鉱業、電気・ガス、不動産・物品賃貸、学術研究・専門技術サービス)

※ ± は、29年度と30年度の増減数
※ 合計欄の ± 及び30年度の増減率は当該月までの累計の比

産業別新規求人状況【パートタイム】

ハローワークかごしま

| | | 4月 | 5月 | 6月 | 7月 | 8月 | 9月 | 10月 | 11月 | 12月 | 1月 | 2月 | 3月 | 合計 | 増減率 | |
|-------------------------------------|---------------------------------|-------|-------|-------|-------|-------|-------|-------|-------|-------|-------|-------|-------|--------|-------|-------|
| D 建設業 | (06~08) | 29 | 11 | 24 | 30 | 7 | 8 | 28 | 21 | 15 | 18 | 21 | 17 | 23 | 223 | ▲16.5 |
| | | 30 | 17 | 20 | 37 | 22 | 14 | 22 | 15 | 14 | 29 | 19 | 21 | 21 | 251 | 12.6 |
| | | 31 | 24 | 16 | 42 | 21 | 23 | 8 | 21 | | | | | | 155 | 5.4 |
| | | ± | 7 | ▲4 | 5 | ▲1 | 9 | ▲14 | 6 | | | | | | 8 | |
| E 製造業 | (09~32) | 29 | 71 | 52 | 107 | 117 | 54 | 92 | 86 | 83 | 77 | 72 | 125 | 98 | 1,034 | 6.2 |
| | | 30 | 73 | 75 | 126 | 56 | 70 | 68 | 103 | 66 | 60 | 56 | 115 | 115 | 983 | ▲4.9 |
| | | 31 | 92 | 47 | 61 | 47 | 46 | 59 | 77 | | | | | | 429 | ▲24.9 |
| | | ± | 19 | ▲28 | ▲65 | ▲9 | ▲24 | ▲9 | ▲26 | | | | | | ▲142 | |
| | 食料品製造業 (09) | 29 | 61 | 43 | 81 | 104 | 31 | 67 | 61 | 74 | 57 | 40 | 83 | 72 | 774 | 1.7 |
| | | 30 | 40 | 42 | 104 | 34 | 30 | 51 | 66 | 45 | 42 | 30 | 74 | 74 | 632 | ▲18.3 |
| | | 31 | 51 | 29 | 42 | 24 | 27 | 35 | 43 | | | | | | 251 | ▲31.6 |
| | | ± | 11 | ▲13 | ▲62 | ▲10 | ▲3 | ▲16 | ▲23 | | | | | | ▲116 | |
| | 電子部品・デバイス製造業 (28) | 29 | 4 | | | | | 5 | | | 5 | | | | 14 | 27.3 |
| | | 30 | 1 | 3 | | | 3 | | 4 | | | | 2 | 2 | 15 | 7.1 |
| | | 31 | | | | | | | 3 | | | | | | 3 | ▲72.7 |
| | | ± | ▲1 | ▲3 | | | ▲3 | | ▲1 | | | | | | ▲8 | |
| G情報通信業 | (37~41) | 29 | 1 | 14 | 6 | 2 | 6 | 34 | 65 | 28 | 23 | 17 | 5 | 13 | 214 | ▲1.4 |
| | | 30 | 28 | 20 | 8 | 22 | 13 | 9 | | 18 | 11 | 8 | 9 | 9 | 155 | ▲27.6 |
| | | 31 | 11 | 13 | 25 | 34 | 20 | 27 | 32 | | | | | | 162 | 62.0 |
| | | ± | ▲17 | ▲7 | 17 | 12 | 7 | 18 | 32 | | | | | | 62 | |
| H運輸業・郵便業 | (42~49) | 29 | 37 | 112 | 55 | 37 | 84 | 41 | 91 | 74 | 48 | 16 | 81 | 71 | 747 | ▲5.9 |
| | | 30 | 28 | 147 | 54 | 31 | 97 | 42 | 85 | 112 | 48 | 42 | 86 | 86 | 858 | 14.9 |
| | | 31 | 40 | 64 | 111 | 37 | 39 | 46 | 81 | | | | | | 418 | ▲13.6 |
| | | ± | 12 | ▲83 | 57 | 6 | ▲58 | 4 | ▲4 | | | | | | ▲66 | |
| I 卸売業 | (50~55) | 29 | 70 | 66 | 85 | 76 | 84 | 101 | 68 | 45 | 67 | 57 | 65 | 115 | 899 | 7.4 |
| | | 30 | 91 | 33 | 61 | 57 | 56 | 56 | 38 | 57 | 70 | 51 | 94 | 94 | 758 | ▲15.7 |
| | | 31 | 61 | 63 | 65 | 52 | 51 | 73 | 53 | | | | | | 418 | 6.6 |
| | | ± | ▲30 | 30 | 4 | ▲5 | ▲5 | 17 | 15 | | | | | | 26 | |
| | 小売業 (56~61) | 29 | 455 | 631 | 479 | 393 | 645 | 406 | 554 | 866 | 393 | 497 | 684 | 380 | 6,383 | ▲1.3 |
| | | 30 | 585 | 645 | 326 | 515 | 811 | 334 | 734 | 813 | 289 | 689 | 945 | 945 | 7,631 | 19.6 |
| | | 31 | 535 | 420 | 371 | 1,035 | 439 | 444 | 970 | | | | | | 4,214 | 6.7 |
| | | ± | ▲50 | ▲225 | 45 | 520 | ▲372 | 110 | 236 | | | | | | 264 | |
| J 金融・保険業 | (62~67) | 29 | 18 | 6 | 3 | 10 | 12 | 4 | 11 | 5 | 5 | 17 | 14 | 7 | 112 | ▲25.8 |
| | | 30 | 7 | 16 | 6 | 3 | 12 | 5 | 11 | 17 | 23 | 11 | 17 | 17 | 145 | 29.5 |
| | | 31 | 11 | 9 | 15 | 14 | 11 | 18 | 19 | | | | | | 97 | 61.7 |
| | | ± | 4 | ▲7 | 9 | 11 | ▲1 | 13 | 8 | | | | | | 37 | |
| M 宿泊業 | (75) | 29 | 48 | 11 | 21 | 26 | 33 | 36 | 24 | 29 | 22 | 38 | 16 | 35 | 339 | ▲22.2 |
| | | 30 | 40 | 17 | 42 | 25 | 36 | 26 | 30 | 28 | 19 | 29 | 28 | 28 | 348 | 2.7 |
| | | 31 | 32 | 25 | 26 | 42 | 27 | 47 | 52 | | | | | | 251 | 16.2 |
| | | ± | ▲8 | 8 | ▲16 | 17 | ▲9 | 21 | 22 | | | | | | 35 | |
| | 飲食店 持ち帰り・配達飲食サービス (76~77) | 29 | 637 | 163 | 341 | 545 | 149 | 254 | 416 | 117 | 291 | 554 | 168 | 309 | 3,944 | 9.9 |
| | | 30 | 526 | 138 | 292 | 566 | 202 | 248 | 475 | 173 | 260 | 475 | 208 | 208 | 3,771 | ▲4.4 |
| | | 31 | 518 | 235 | 247 | 277 | 373 | 331 | 216 | | | | | | 2,197 | ▲10.2 |
| | | ± | ▲8 | 97 | ▲45 | ▲289 | 171 | 83 | ▲259 | | | | | | ▲250 | |
| O 教育、学習支援業 | (81,82) | 29 | 63 | 58 | 49 | 95 | 60 | 33 | 43 | 110 | 43 | 52 | 92 | 77 | 775 | 11.0 |
| | | 30 | 73 | 65 | 56 | 72 | 53 | 56 | 52 | 66 | 24 | 83 | 91 | 91 | 782 | 0.9 |
| | | 31 | 73 | 85 | 47 | 65 | 47 | 67 | 60 | | | | | | 444 | 4.0 |
| | | ± | 0 | 20 | ▲9 | ▲7 | ▲6 | 11 | 8 | | | | | | 17 | |
| P 医療業・保健衛生 | (83~84) | 29 | 169 | 216 | 300 | 211 | 211 | 273 | 283 | 204 | 245 | 286 | 308 | 299 | 3,005 | 19.3 |
| | | 30 | 305 | 240 | 276 | 280 | 222 | 268 | 245 | 255 | 271 | 266 | 319 | 319 | 3,266 | 8.7 |
| | | 31 | 291 | 211 | 258 | 287 | 258 | 236 | 327 | | | | | | 1,868 | 1.7 |
| | | ± | ▲14 | ▲29 | ▲18 | 7 | 36 | ▲32 | 82 | | | | | | 32 | |
| | 社会保険・社会福祉・介護 (85) | 29 | 282 | 361 | 483 | 323 | 284 | 478 | 435 | 278 | 410 | 355 | 375 | 503 | 4,567 | 7.4 |
| | | 30 | 398 | 283 | 466 | 400 | 326 | 433 | 412 | 391 | 320 | 501 | 454 | 454 | 4,838 | 5.9 |
| | | 31 | 446 | 472 | 422 | 456 | 420 | 421 | 491 | | | | | | 3,128 | 15.1 |
| | | ± | 48 | 189 | ▲44 | 56 | 94 | ▲12 | 79 | | | | | | 410 | |
| Q 複合サービス事業 | (86,87) | 29 | | 7 | 13 | 4 | 2 | 18 | 6 | 98 | 4 | 5 | | 3 | 160 | ▲38.7 |
| | | 30 | 6 | 7 | 11 | 11 | 2 | | 174 | 6 | 2 | 10 | 7 | 7 | 243 | 51.9 |
| | | 31 | 9 | 11 | 1 | 13 | 12 | 4 | 12 | | | | | | 62 | ▲70.6 |
| | | ± | 3 | 4 | ▲10 | 2 | 10 | 4 | ▲162 | | | | | | ▲149 | |
| QR サービス業 (他に分類されないもの) (88~96) | (88~96) | 29 | 428 | 467 | 335 | 228 | 419 | 270 | 340 | 635 | 244 | 381 | 424 | 333 | 4,504 | ▲5.1 |
| | | 30 | 443 | 492 | 395 | 396 | 364 | 448 | 744 | 544 | 310 | 554 | 461 | 461 | 5,612 | 24.6 |
| | | 31 | 754 | 412 | 390 | 534 | 458 | 547 | 652 | | | | | | 3,747 | 14.2 |
| | | ± | 311 | ▲80 | ▲5 | 138 | 94 | 99 | ▲92 | | | | | | 465 | |
| | 職業紹介・労働者派遣業 (91) | 29 | 98 | 128 | 48 | 36 | 101 | 35 | 57 | 239 | 32 | 120 | 22 | 43 | 959 | ▲27.5 |
| | | 30 | 92 | 124 | 71 | 39 | 48 | 54 | 250 | 140 | 49 | 144 | 97 | 97 | 1,205 | 25.7 |
| | | 31 | 200 | 25 | 73 | 31 | 26 | 196 | 56 | | | | | | 607 | ▲10.5 |
| | | ± | 108 | ▲99 | 2 | ▲8 | ▲22 | 142 | ▲194 | | | | | | ▲71 | |
| 合計 | 29 | 2,603 | 2,420 | 2,481 | 2,271 | 2,282 | 2,239 | 2,632 | 2,761 | 2,120 | 2,684 | 2,717 | 2,454 | 29,664 | 2.1 | |
| | 30 | 2,931 | 2,405 | 2,294 | 2,704 | 2,715 | 2,198 | 3,301 | 2,781 | 1,999 | 3,261 | 3,175 | 3,175 | 32,939 | 11.0 | |
| | 31 | 3,141 | 2,311 | 2,281 | 3,058 | 2,435 | 2,506 | 3,313 | | | | | | 19,045 | 2.7 | |
| | ± | 210 | ▲94 | ▲13 | 354 | ▲280 | 308 | 12 | | | | | | 497 | | |

職業別求人・求職状況(有効・常用)

ハローワークかごしま

(パート含)

| 2019年10月 | 有 効 求 職 | | | | | 有 効 求 人 | | | 有 効 求人倍率 |
|------------------|---------------|--------------|--------------|---------------|--------------|---------------|---------------|---------------|-------------|
| | 性 計 | 男 | 女 | 前年同月 | 前年比(%) | 計 | 前年同月 | 前年比(%) | |
| 職 業 計 | 11,569 | 4,495 | 7,069 | 11,792 | ▲ 1.9 | 16,626 | 15,748 | 5.6 | 1.44 |
| 管理的職業 | 35 | 30 | 5 | 34 | 2.9 | 43 | 56 | ▲ 23.2 | 1.23 |
| 専門的・技術的職業 | 1,987 | 655 | 1,330 | 2,033 | ▲ 2.3 | 3,495 | 3,018 | 15.8 | 1.76 |
| 開発技術者 | 29 | 28 | 1 | 22 | 31.8 | 56 | 35 | 60.0 | 1.93 |
| 製造技術者 | 130 | 89 | 41 | 184 | ▲ 29.3 | 65 | 44 | 47.7 | 0.50 |
| 建築・土木技術者等 | 72 | 65 | 7 | 79 | ▲ 8.9 | 444 | 403 | 10.2 | 6.17 |
| 情報処理・通信技術者 | 95 | 85 | 10 | 92 | 3.3 | 251 | 145 | 73.1 | 2.64 |
| その他の技術者 | 2 | 2 | | 8 | ▲ 75.0 | 8 | 8 | ±0 | 4.00 |
| 医師、薬剤師等 | 34 | 13 | 21 | 32 | 6.3 | 92 | 110 | ▲ 16.4 | 2.71 |
| 保健師、看護師等 | 573 | 26 | 547 | 536 | 6.9 | 876 | 746 | 17.4 | 1.53 |
| 医療技術者 | 179 | 84 | 94 | 176 | 1.7 | 364 | 312 | 16.7 | 2.03 |
| その他の保健医療 | 148 | 34 | 114 | 171 | ▲ 13.5 | 192 | 203 | ▲ 5.4 | 1.30 |
| 社会福祉の専門的職業 | 342 | 60 | 282 | 376 | ▲ 9.0 | 904 | 767 | 17.9 | 2.64 |
| 美術家、デザイナー等 | 138 | 63 | 75 | 104 | 32.7 | 83 | 83 | ±0 | 0.60 |
| その他の専門的職業 | 245 | 106 | 138 | 253 | ▲ 3.2 | 160 | 162 | ▲ 1.2 | 0.65 |
| 事務的職業 | 3,833 | 827 | 3,005 | 3,984 | ▲ 3.8 | 1,755 | 1,715 | 2.3 | 0.46 |
| 一般事務員 | 3,390 | 621 | 2,768 | 3,447 | ▲ 1.7 | 1,370 | 1,298 | 5.5 | 0.40 |
| 会計事務員 | 160 | 64 | 96 | 197 | ▲ 18.8 | 144 | 118 | 22.0 | 0.90 |
| 生産関連事務員 | 21 | 13 | 8 | 43 | ▲ 51.2 | 67 | 76 | ▲ 11.8 | 3.19 |
| 営業・販売関連事務員 | 188 | 96 | 92 | 237 | ▲ 20.7 | 117 | 131 | ▲ 10.7 | 0.62 |
| 外勤事務員 | 1 | 1 | | 4 | ▲ 75.0 | 4 | 6 | ▲ 33.3 | 4.00 |
| 運輸・郵便事務 | 5 | 4 | 1 | 7 | ▲ 28.6 | 22 | 37 | ▲ 40.5 | 4.40 |
| 事務用機器操作の職業 | 68 | 28 | 40 | 49 | 38.8 | 31 | 49 | ▲ 36.7 | 0.46 |
| 販売の職業 | 948 | 461 | 487 | 981 | ▲ 3.4 | 2,448 | 2,234 | 9.6 | 2.58 |
| 商品販売の職業 | 531 | 119 | 412 | 582 | ▲ 8.8 | 1,827 | 1,506 | 21.3 | 3.44 |
| 販売類似の職業 | 12 | 5 | 7 | 19 | ▲ 36.8 | 21 | 26 | ▲ 19.2 | 1.75 |
| 営業の職業 | 405 | 337 | 68 | 380 | 6.6 | 600 | 702 | ▲ 14.5 | 1.48 |
| サービスの職業 | 1,394 | 424 | 969 | 1,420 | ▲ 1.8 | 4,370 | 4,260 | 2.6 | 3.13 |
| 家庭生活支援サービス | 3 | | 3 | 3 | ±0 | 3 | | - | 1.00 |
| 介護サービスの職業 | 419 | 124 | 295 | 462 | ▲ 9.3 | 1,371 | 1,165 | 17.7 | 3.27 |
| 保健医療サービス | 116 | 13 | 103 | 86 | 34.9 | 336 | 278 | 20.9 | 2.90 |
| 生活衛生サービス | 78 | 8 | 69 | 86 | ▲ 9.3 | 257 | 352 | ▲ 27.0 | 3.29 |
| 飲食物調理の職業 | 303 | 112 | 191 | 332 | ▲ 8.7 | 1,346 | 1,360 | ▲ 1.0 | 4.44 |
| 接客・給仕の職業 | 261 | 57 | 204 | 277 | ▲ 5.8 | 821 | 868 | ▲ 5.4 | 3.15 |
| 居住施設・ビルの管理 | 83 | 77 | 6 | 75 | 10.7 | 33 | 50 | ▲ 34.0 | 0.40 |
| その他のサービス | 131 | 33 | 98 | 99 | 32.3 | 203 | 187 | 8.6 | 1.55 |
| 保安の職業 | 52 | 49 | 3 | 39 | 33.3 | 416 | 287 | 44.9 | 8.00 |
| 農林漁業の職業 | 37 | 31 | 6 | 34 | 8.8 | 91 | 62 | 46.8 | 2.46 |

職業別求人・求職状況(有効・常用)

ハローワークかごしま

(パート含)

| 2019年10月 | 有 効 求 職 | | | | | 有 効 求 人 | | | 有 効 求人倍率 |
|-------------------|--------------|--------------|------------|--------------|---------------|--------------|--------------|--------------|-------------|
| | 性 計 | 男 | 女 | 前年同月 | 前年比(%) | 計 | 前年同月 | 前年比(%) | |
| 生産工程の職業 | 466 | 317 | 149 | 493 | ▲ 5.5 | 1,133 | 1,109 | 2.2 | 2.43 |
| 生産設備 (金属) | 2 | 2 | | 10 | ▲ 80.0 | 9 | 6 | 50.0 | 4.50 |
| 生産設備 (金属除く) | 8 | 7 | 1 | 9 | ▲ 11.1 | 4 | 33 | ▲ 87.9 | 0.50 |
| 生産設備 (機械) | 5 | 5 | | 7 | ▲ 28.6 | 10 | 18 | ▲ 44.4 | 2.00 |
| 金属材料製造等 | 39 | 35 | 4 | 37 | 5.4 | 56 | 101 | ▲ 44.6 | 1.44 |
| 製品製造・加工処理 | 213 | 107 | 106 | 231 | ▲ 7.8 | 480 | 473 | 1.5 | 2.25 |
| 機械組立の職業 | 46 | 38 | 8 | 57 | ▲ 19.3 | 137 | 107 | 28.0 | 2.98 |
| 機械整備・修理の職業 | 67 | 66 | 1 | 56 | 19.6 | 224 | 170 | 31.8 | 3.34 |
| 製品検査 (金属) | 3 | 2 | 1 | 3 | ±0 | 3 | 2 | 50.0 | 1.00 |
| 製品検査 (金属除く) | 7 | 4 | 3 | 5 | 40.0 | 5 | 9 | ▲ 44.4 | 0.71 |
| 機械検査の職業 | 9 | 7 | 2 | 5 | 80.0 | 134 | 107 | 25.2 | 14.89 |
| 生産関連・生産類似 | 67 | 44 | 23 | 73 | ▲ 8.2 | 71 | 83 | ▲ 14.5 | 1.06 |
| 輸送・機械運転の職業 | 266 | 261 | 5 | 210 | 26.7 | 683 | 593 | 15.2 | 2.57 |
| 鉄道運転の職業 | | | | | - | | | - | - |
| 自動車運転の職業 | 185 | 182 | 3 | 160 | 15.6 | 591 | 486 | 21.6 | 3.19 |
| 船舶・航空機運転 | | | | | - | | | - | - |
| その他の輸送の職業 | 18 | 16 | 2 | 12 | 50.0 | 16 | 24 | ▲ 33.3 | 0.89 |
| 定置・建設機械運転 | 63 | 63 | | 38 | 65.8 | 76 | 83 | ▲ 8.4 | 1.21 |
| 建設・採掘の職業 | 135 | 131 | 4 | 192 | ▲ 29.7 | 527 | 566 | ▲ 6.9 | 3.90 |
| 建設躯体工事の職業 | 6 | 6 | | 16 | ▲ 62.5 | 89 | 121 | ▲ 26.4 | 14.83 |
| 建設の職業 | 33 | 33 | | 72 | ▲ 54.2 | 140 | 168 | ▲ 16.7 | 4.24 |
| 電気工事の職業 | 59 | 57 | 2 | 66 | ▲ 10.6 | 95 | 83 | 14.5 | 1.61 |
| 土木の職業 | 34 | 32 | 2 | 38 | ▲ 10.5 | 202 | 194 | 4.1 | 5.94 |
| 採掘の職業 | 3 | 3 | | | - | 1 | | - | 0.33 |
| 運搬・清掃等の職業 | 2,138 | 1,158 | 979 | 1,964 | 8.9 | 1,665 | 1,848 | ▲ 9.9 | 0.78 |
| 運搬の職業 | 243 | 204 | 39 | 242 | 0.4 | 452 | 467 | ▲ 3.2 | 1.86 |
| 清掃の職業 | 233 | 105 | 128 | 242 | ▲ 3.7 | 591 | 712 | ▲ 17.0 | 2.54 |
| 包装の職業 | 20 | 6 | 14 | 18 | 11.1 | 52 | 72 | ▲ 27.8 | 2.60 |
| その他の運搬等の職業 | 1,642 | 843 | 798 | 1,462 | 12.3 | 570 | 597 | ▲ 4.5 | 0.35 |
| 分類不能の職業 | 278 | 151 | 127 | 408 | ▲ 31.9 | | | - | - |

障害者の職業紹介状況

ハローワークかごしま

1 職業紹介・登録状況

| | 合計 | 身体障害者 | | 知的障害者 | | 精神障害者 | その他障害者 |
|----------|-----|-------|----|-------|----|-------|--------|
| | | | 重度 | | 重度 | | |
| 新規求職申込件数 | 141 | 45 | 20 | 9 | | 74 | 13 |
| 45歳以上 | 63 | 35 | 14 | 2 | | 22 | 4 |
| 紹介件数 | 443 | 109 | 58 | 59 | 7 | 256 | 19 |
| 就職件数 | 62 | 25 | 10 | 4 | | 28 | 5 |
| 45歳以上 | 23 | 13 | 4 | 1 | | 9 | |
| 新規登録者 | 40 | 13 | 3 | 2 | | 19 | 6 |
| 45歳以上 | 19 | 12 | 3 | | | 5 | 2 |

2 登録者の状況(期末現在)

| | 合計 | 45歳以上 | 男 | 女 | 計のうち重度 | | 重複部位を含む延人数 | |
|-------|-----|-------|-------|-------|--------|-------|------------|-------|
| | | | | | | 45歳以上 | | |
| 有効中の者 | 合計 | 1,594 | 792 | 852 | 740 | 318 | 198 | * |
| | 身体 | 602 | 443 | 329 | 272 | 289 | 191 | * |
| | 知的 | 214 | 29 | 131 | 83 | 29 | * | 229 |
| | 精神 | 704 | 293 | 361 | 342 | * | | 722 |
| | その他 | 74 | * | 31 | 43 | * | | 162 |
| 就業中の者 | 合計 | 3,707 | 1,873 | 2,261 | 1,442 | 928 | 542 | * |
| | 身体 | 1,741 | 1,264 | 1,087 | 652 | 759 | 514 | * |
| | 知的 | 728 | 113 | 471 | 256 | 169 | * | 755 |
| | 精神 | 1,105 | 454 | 635 | 469 | * | | 1,134 |
| | その他 | 133 | * | 68 | 65 | * | | 281 |
| 保留中の者 | 合計 | 625 | 364 | 346 | 279 | 159 | 108 | * |
| | 身体 | 275 | 216 | 165 | 110 | 143 | 106 | * |
| | 知的 | 105 | 19 | 47 | 58 | 16 | * | 113 |
| | 精神 | 220 | 119 | 117 | 103 | * | | 226 |
| | その他 | 25 | * | 17 | 8 | * | | 36 |

3 産業別就職状況

| | 身体障害者 | | 知的障害者 | | 精神障害者 | その他障害者 |
|--------------|-------|----|-------|----|-------|--------|
| | | 重度 | | 重度 | | |
| 建設業 | 2 | 1 | | | 2 | |
| 製造業 | 1 | 1 | | | 1 | 1 |
| 電気・ガス・水道 | | | | | | |
| 情報通信業 | 1 | 1 | | | | |
| 運輸業・郵便業 | 2 | | | | | |
| 卸売・小売業 | 3 | 3 | 1 | | 3 | 1 |
| 金融・保険業 | | | | | | |
| 不動産業 | | | | | 1 | |
| 飲食店、宿泊業 | | | | | | |
| 生活関連サービス・娯楽業 | 1 | | | | | 1 |
| 教育、学習支援業 | 1 | 1 | | | | |
| 医療、福祉 | 9 | 3 | 1 | | 18 | 1 |
| 複合サービス事業 | | | | | | |
| サービス業 | 4 | | 2 | | 2 | 1 |
| その他 | 1 | | | | 1 | |

4 職業別・規模別就職状況

| | 身体障害者 | | 知的障害者 | | 精神障害者 | その他障害者 |
|-----------|-------|----|-------|----|-------|--------|
| | | 重度 | | 重度 | | |
| 管理・専門・技術的 | 5 | 3 | 1 | | 5 | 1 |
| 事務的 | 9 | 4 | 1 | | 10 | 1 |
| 販売 | 2 | 1 | | | 1 | 1 |
| サービス | 2 | | | | 3 | 1 |
| 保安 | | | | | | |
| 農林・漁業 | | | | | | |
| 生産工程 | 3 | 1 | | | 3 | 1 |
| 輸送・機械運転 | 2 | | | | | |
| 建設・採掘 | | | | | | |
| 運搬・清掃・包装等 | 2 | 1 | 2 | | 6 | |
| その他の職業 | | | | | | |
| 55人以下 | 10 | 3 | 2 | | 16 | 3 |
| 56~62人 | | | | | | |
| 63~300人 | 7 | 2 | | | 8 | 2 |
| 301人以上 | 8 | 5 | 2 | | 4 | |

正社員求人の割合（対全数）

ハローワークかごしま

| | 新規求人 | | | 構成比 | | 充足数 | | | 構成比 | | 充足率 | | |
|-----------|--------|--------|--------|-------|-------|--------|-------|-------|-------|-------|-------|-------|-------|
| | 計 | 正社員 | 非正社員 | 正社員 | 非正社員 | 計 | 正社員 | 非正社員 | 正社員 | 非正社員 | 計 | 正社員 | 非正社員 |
| 2009年度計 | 37,529 | 15,561 | 21,968 | 41.5% | 58.5% | 15,531 | 6,224 | 9,307 | 40.1% | 59.9% | 41.4% | 40.0% | 42.4% |
| 2010年度計 | 43,967 | 16,940 | 27,027 | 38.5% | 61.5% | 16,364 | 6,428 | 9,936 | 39.3% | 60.7% | 37.2% | 37.9% | 36.8% |
| 2011年度計 | 48,256 | 18,762 | 29,494 | 38.9% | 61.1% | 16,347 | 6,917 | 9,430 | 42.3% | 57.7% | 33.9% | 36.9% | 32.0% |
| 2012年度計 | 56,417 | 20,408 | 36,009 | 36.2% | 63.8% | 16,629 | 7,054 | 9,575 | 42.4% | 57.6% | 29.5% | 34.6% | 26.6% |
| 2013年度計 | 56,738 | 20,984 | 35,754 | 37.0% | 63.0% | 16,407 | 7,160 | 9,247 | 43.6% | 56.4% | 28.9% | 34.1% | 25.9% |
| 2014年度計 | 62,631 | 22,162 | 40,469 | 35.4% | 64.6% | 15,680 | 6,902 | 8,778 | 44.0% | 56.0% | 25.0% | 31.1% | 21.7% |
| 2015年度計 | 65,054 | 23,877 | 41,177 | 36.7% | 63.3% | 14,715 | 6,849 | 7,866 | 46.5% | 53.0% | 22.6% | 28.7% | 19.1% |
| 2016年度計 | 66,004 | 26,438 | 39,566 | 40.1% | 59.9% | 14,014 | 6,592 | 7,422 | 47.0% | 53.0% | 21.2% | 24.9% | 18.8% |
| 2017年度計 | 71,001 | 29,752 | 41,249 | 41.9% | 58.1% | 13,037 | 6,341 | 6,696 | 48.6% | 51.4% | 18.4% | 21.3% | 16.2% |
| 2018年度計 | 74,991 | 30,664 | 44,327 | 40.9% | 59.1% | 12,713 | 5,993 | 6,720 | 47.1% | 52.9% | 17.0% | 19.5% | 15.2% |
| 2017年 04月 | 5,706 | 2,233 | 3,473 | 39.1% | 60.9% | 1,164 | 542 | 622 | 46.6% | 53.4% | 20.4% | 24.3% | 17.9% |
| 2017年 05月 | 5,710 | 2,320 | 3,390 | 40.6% | 59.4% | 1,267 | 537 | 730 | 47.4% | 52.6% | 30.3% | 24.9% | 18.8% |
| 2017年 06月 | 6,007 | 2,614 | 3,393 | 43.5% | 56.5% | 1,236 | 611 | 625 | 49.4% | 50.6% | 20.6% | 23.4% | 18.4% |
| 2017年 07月 | 5,419 | 2,177 | 3,242 | 40.2% | 59.8% | 1,088 | 523 | 565 | 48.1% | 51.9% | 20.1% | 24.0% | 17.4% |
| 2017年 08月 | 5,705 | 2,352 | 3,353 | 41.2% | 58.8% | 968 | 514 | 454 | 53.1% | 46.9% | 17.0% | 21.9% | 13.5% |
| 2017年 09月 | 5,864 | 2,853 | 3,011 | 48.7% | 51.3% | 1,023 | 456 | 567 | 44.6% | 55.4% | 17.4% | 16.0% | 18.8% |
| 2017年 10月 | 6,259 | 2,587 | 3,672 | 41.3% | 58.7% | 1,068 | 561 | 507 | 52.5% | 47.5% | 17.1% | 21.7% | 13.8% |
| 2017年 11月 | 6,164 | 2,343 | 3,821 | 38.0% | 62.0% | 1,023 | 523 | 500 | 51.1% | 48.9% | 16.6% | 22.3% | 13.1% |
| 2017年 12月 | 5,301 | 2,430 | 2,871 | 45.8% | 54.2% | 887 | 470 | 417 | 53.0% | 47.0% | 16.7% | 19.3% | 14.5% |
| 2018年 01月 | 6,217 | 2,568 | 3,649 | 41.3% | 58.7% | 814 | 418 | 396 | 51.4% | 48.6% | 13.1% | 16.3% | 10.9% |
| 2018年 02月 | 6,730 | 2,697 | 4,033 | 40.1% | 59.9% | 1,036 | 554 | 482 | 53.5% | 46.5% | 15.4% | 20.5% | 12.0% |
| 2018年 03月 | 5,919 | 2,578 | 3,341 | 43.6% | 56.4% | 1,463 | 632 | 831 | 43.2% | 56.8% | 24.7% | 24.5% | 24.9% |
| 2017年度計 | 71,001 | 29,752 | 41,249 | 41.9% | 58.1% | 13,037 | 6,341 | 6,696 | 48.6% | 51.4% | 18.4% | 21.3% | 16.2% |
| 2018年 04月 | 6,397 | 2,396 | 4,001 | 37.5% | 62.5% | 1,221 | 550 | 671 | 45.0% | 55.0% | 19.1% | 23.6% | 16.8% |
| 2018年 05月 | 6,072 | 2,564 | 3,508 | 42.2% | 57.8% | 1,235 | 548 | 687 | 44.4% | 55.6% | 20.3% | 21.4% | 19.6% |
| 2018年 06月 | 5,661 | 2,511 | 3,150 | 44.4% | 55.6% | 1,112 | 517 | 595 | 46.5% | 53.5% | 19.6% | 20.6% | 18.9% |
| 2018年 07月 | 6,292 | 2,540 | 3,752 | 40.4% | 59.6% | 975 | 489 | 486 | 50.2% | 49.8% | 15.5% | 19.3% | 13.0% |
| 2018年 08月 | 6,447 | 2,622 | 3,825 | 40.7% | 59.3% | 922 | 485 | 437 | 52.6% | 47.4% | 14.3% | 18.5% | 11.4% |
| 2018年 09月 | 5,285 | 2,422 | 2,863 | 45.8% | 54.2% | 968 | 473 | 495 | 48.9% | 51.1% | 18.3% | 19.5% | 17.3% |
| 2018年 10月 | 7,315 | 2,536 | 4,779 | 34.7% | 65.3% | 1,088 | 510 | 578 | 46.9% | 53.1% | 14.9% | 20.1% | 12.1% |
| 2018年 11月 | 6,600 | 2,611 | 3,989 | 39.6% | 60.4% | 936 | 474 | 462 | 50.6% | 49.4% | 14.2% | 18.2% | 11.6% |
| 2018年 12月 | 4,915 | 2,247 | 2,668 | 45.7% | 54.3% | 839 | 422 | 417 | 50.3% | 49.7% | 17.1% | 18.8% | 15.6% |
| 2019年 01月 | 7,012 | 2,701 | 4,311 | 38.5% | 61.5% | 824 | 415 | 409 | 50.4% | 49.6% | 11.8% | 15.4% | 9.5% |
| 2019年 02月 | 7,338 | 2,903 | 4,435 | 39.6% | 60.4% | 1,161 | 526 | 635 | 45.3% | 54.7% | 15.8% | 18.1% | 14.3% |
| 2019年 03月 | 5,657 | 2,611 | 3,046 | 46.2% | 53.8% | 1,432 | 584 | 848 | 40.8% | 59.2% | 25.3% | 22.4% | 27.8% |
| 2018年度計 | 74,991 | 30,664 | 44,327 | 40.9% | 59.1% | 12,713 | 5,993 | 6,720 | 47.1% | 52.9% | 17.0% | 19.5% | 15.2% |
| 2019年 04月 | 6,671 | 2,696 | 3,975 | 40.4% | 59.6% | 1,110 | 540 | 570 | 48.6% | 51.4% | 16.6% | 20.0% | 14.3% |
| 2019年 05月 | 5,695 | 2,185 | 3,510 | 38.4% | 61.6% | 1,101 | 540 | 561 | 49.0% | 51.0% | 19.3% | 24.7% | 16.0% |
| 2019年 06月 | 5,882 | 2,813 | 3,069 | 47.8% | 52.2% | 1,006 | 463 | 543 | 46.0% | 54.0% | 17.1% | 16.5% | 17.7% |
| 2019年 07月 | 6,882 | 2,713 | 4,169 | 39.4% | 60.6% | 930 | 467 | 463 | 50.2% | 49.8% | 13.5% | 17.2% | 11.1% |
| 2019年 08月 | 5,879 | 2,593 | 3,286 | 44.1% | 55.9% | 823 | 433 | 390 | 52.6% | 47.4% | 14.0% | 16.7% | 11.9% |
| 2019年 09月 | 5,929 | 2,706 | 3,223 | 45.6% | 54.4% | 921 | 475 | 446 | 51.6% | 48.4% | 15.5% | 17.6% | 13.8% |
| 2019年 10月 | 7,556 | 3,197 | 4,359 | 42.3% | 57.7% | 1,021 | 504 | 517 | 49.4% | 50.6% | 13.5% | 15.8% | 11.9% |
| 2019年 11月 | | | | | | | | | | | | | |
| 2019年 12月 | | | | | | | | | | | | | |
| 2020年 01月 | | | | | | | | | | | | | |
| 2020年 02月 | | | | | | | | | | | | | |
| 2020年 03月 | | | | | | | | | | | | | |
| 2019年度計 | 44,494 | 18,903 | 25,591 | 42.5% | 57.5% | 6,912 | 3,422 | 3,490 | 49.5% | 50.5% | 15.5% | 18.1% | 13.6% |

令和元年度 新規高等学校卒業者の産業別求人受理状況

ハローワークかごしま

| | 7月 | | 8月 | | 9月 | | 10月 | | 増減数 | 増減率 |
|-----------------------------|-------|-------|-------|-------|-------|-------|-------|-------|------|--------|
| | 30年度 | 元年度 | 30年度 | 元年度 | 30年度 | 元年度 | 30年度 | 元年度 | | |
| 合計 | 2,220 | 2,315 | 2,334 | 2,442 | 2,416 | 2,500 | 2,460 | 2,542 | 82 | 3.3% |
| A,B 農・林・漁業 (01~04) | 14 | 13 | 14 | 13 | 15 | 13 | 16 | 13 | ▲ 3 | -18.8% |
| C 鉱業, 採石業, 砂利採取業 (05) | | | | | | | | | | |
| D 建設業 (06~08) | 326 | 340 | 335 | 354 | 348 | 365 | 354 | 371 | 17 | 4.8% |
| E 製造業 (09~32) | 257 | 270 | 281 | 281 | 291 | 285 | 296 | 288 | ▲ 8 | -2.7% |
| 食料品製造業 (09) | 139 | 142 | 153 | 149 | 155 | 149 | 158 | 152 | ▲ 6 | -3.8% |
| 飲料・たばこ・飼料製造業 (10) | 14 | 14 | 16 | 14 | 19 | 17 | 19 | 17 | ▲ 2 | -10.5% |
| 繊維工業 (11) | 4 | 4 | 4 | 4 | 4 | 4 | 5 | 4 | ▲ 1 | -20.0% |
| 木材・木製品製造業 (12) | 4 | 2 | 4 | 2 | 4 | 2 | 4 | 2 | ▲ 2 | -50.0% |
| 家具・装備品製造業 (13) | 4 | 7 | 4 | 7 | 7 | 7 | 7 | 7 | | |
| パルプ・紙・紙加工品製造業 (14) | 5 | 6 | 5 | 6 | 5 | 6 | 5 | 6 | 1 | 20.0% |
| 印刷・同関連業 (15) | 10 | 16 | 11 | 16 | 11 | 16 | 11 | 16 | 5 | 45.5% |
| 化学工業 (16) | 7 | 1 | 7 | 1 | 7 | 1 | 7 | 1 | ▲ 6 | -85.7% |
| 石油製品・石炭製品製造業 (17) | | | | | | | | | | |
| プラスチック製品製造業 (18) | 2 | 1 | 2 | 1 | 2 | 1 | 2 | 1 | ▲ 1 | -50.0% |
| ゴム製品製造業 (19) | | | | | | | | | | |
| 窯業・土石製品製造業 (21) | 32 | 33 | 33 | 34 | 33 | 34 | 33 | 34 | 1 | 3.0% |
| 鉄鋼業 (22) | | | | | | | | | | |
| 非鉄金属製造業 (23) | | | | | | | | | | |
| 金属製品製造業 (24) | 7 | 5 | 7 | 8 | 7 | 9 | 7 | 9 | 2 | 28.6% |
| はん用機械器具製造業 (25) | 17 | 23 | 23 | 23 | 23 | 23 | 23 | 23 | | |
| 生産用機械器具製造業 (26) | 3 | 3 | 3 | 3 | 3 | 3 | 3 | 3 | | |
| 業務用機械器具製造業 (27) | | 1 | | 1 | | 1 | 1 | 1 | | |
| 電子部品・デバイス・電子回路製造業 (28) | | 3 | | 3 | | 3 | | 3 | 3 | |
| 電気機械器具製造業 (29) | 3 | 2 | 3 | 2 | 3 | 2 | 3 | 2 | ▲ 1 | -33.3% |
| 情報通信機械器具製造業 (30) | | | | | | | | | | |
| 輸送用機械器具製造業 (31) | 6 | 6 | 6 | 6 | 6 | 6 | 6 | 6 | | |
| その他の製造業 (20,32) | | 1 | | 1 | 2 | 1 | 2 | 1 | ▲ 1 | -50.0% |
| F 電気・ガス・熱供給・水道業 (33~36) | 1 | 1 | 1 | 1 | 1 | 1 | 1 | 1 | | |
| G 情報通信業 (37~41) | 17 | 20 | 17 | 23 | 17 | 23 | 17 | 23 | 6 | 35.3% |
| H 運輸業, 郵便業 (42~49) | 182 | 237 | 184 | 238 | 185 | 241 | 191 | 247 | 56 | 29.3% |
| I 卸売業, 小売業 (50~61) | 471 | 529 | 500 | 547 | 528 | 560 | 540 | 578 | 38 | 7.0% |
| 卸売業 (50~55) | 128 | 143 | 138 | 148 | 143 | 150 | 145 | 152 | 7 | 4.8% |
| 小売業 (56~61) | 343 | 386 | 362 | 399 | 385 | 410 | 395 | 426 | 31 | 7.8% |
| L 金融業, 保険業 (62~67) | 80 | 99 | 87 | 102 | 87 | 102 | 87 | 104 | 17 | 19.5% |
| K 不動産業, 物品賃貸業 (68~70) | 79 | 80 | 82 | 80 | 82 | 80 | 82 | 81 | ▲ 1 | -1.2% |
| L 学術研究, 専門・技術サービス業 (71~74) | 39 | 56 | 39 | 57 | 39 | 59 | 39 | 59 | 20 | 51.3% |
| M 宿泊業, 飲食サービス業 (75~77) | 236 | 172 | 238 | 218 | 239 | 227 | 241 | 229 | ▲ 12 | -5.0% |
| 宿泊業 (75) | 81 | 78 | 81 | 79 | 82 | 87 | 82 | 87 | 5 | 6.1% |
| 飲食サービス業 (76,77) | 155 | 94 | 157 | 139 | 157 | 140 | 159 | 142 | ▲ 17 | -10.7% |
| N 生活関連サービス業, 娯楽業 (78~80) | 103 | 86 | 111 | 96 | 111 | 107 | 113 | 107 | ▲ 6 | -5.3% |
| O 教育, 学習支援業 (81,82) | 2 | 1 | 2 | 1 | 3 | 2 | 3 | 2 | ▲ 1 | -33.3% |
| P 医療, 福祉 (83~85) | 236 | 222 | 260 | 241 | 279 | 242 | 287 | 244 | ▲ 43 | -15.0% |
| Q 複合サービス事業 (86,87) | 11 | 15 | 12 | 15 | 14 | 16 | 14 | 17 | 3 | 21.4% |
| R サービス業(他に分類されないもの) (88~96) | 166 | 174 | 171 | 175 | 177 | 177 | 179 | 178 | ▲ 1 | -0.6% |
| S,T 公務, その他 (97~99) | | | | | | | | | | |