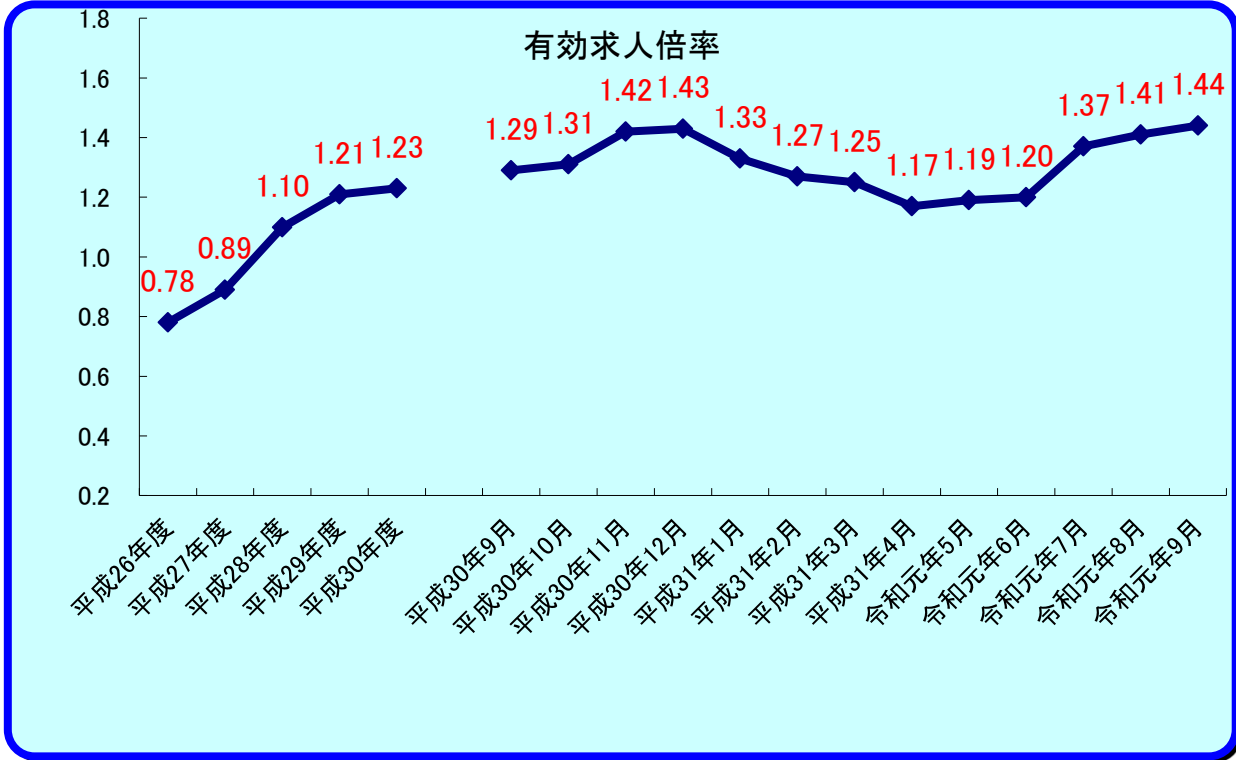


おすすめ

令和元年9月

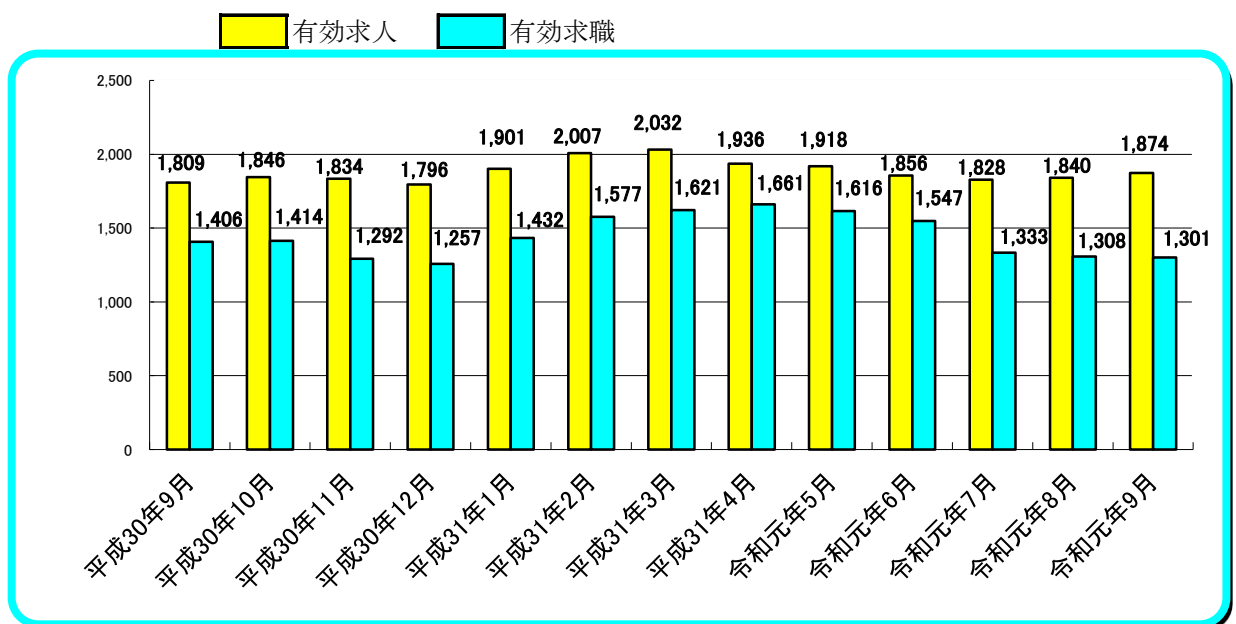
労働市場

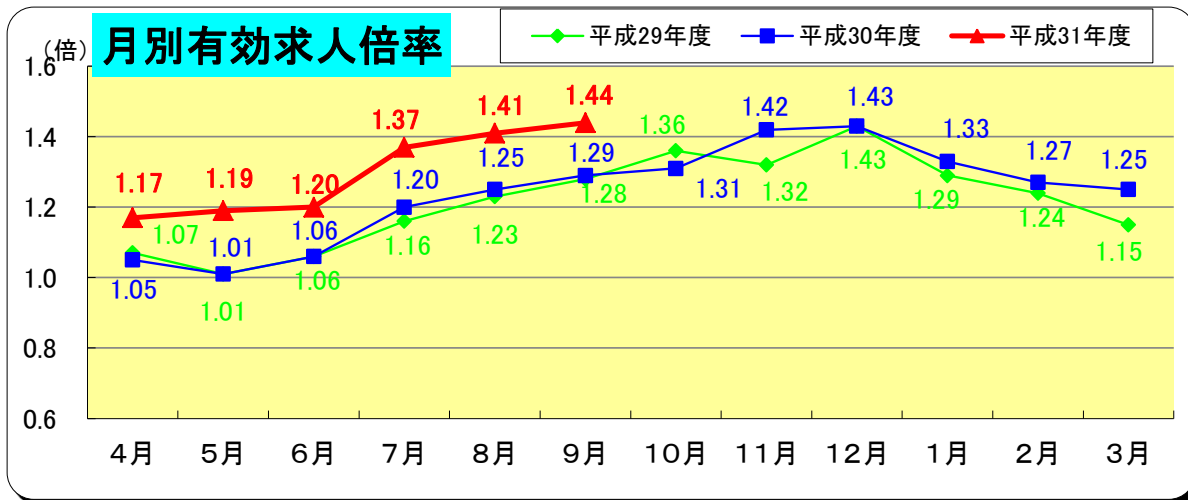


※ 雇用形態：一般（常用＋臨時・季節）＋常用的パート＋臨時的パート

(注) 有効求人倍率＝有効求人数／有効求職者数

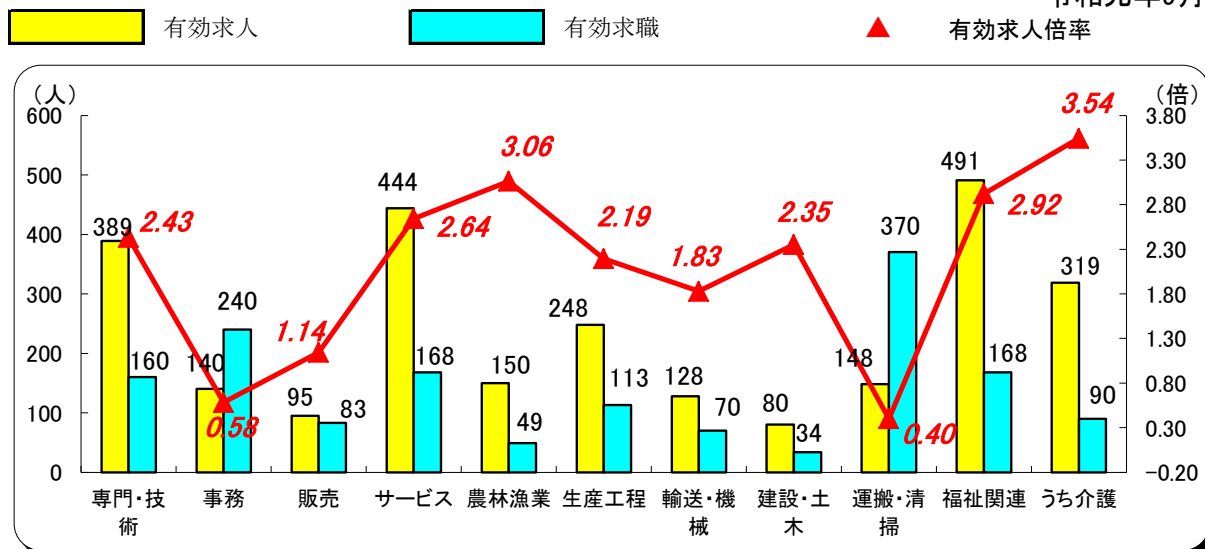
有効求職（求人）とは、公共職業安定所に申し込まれた求職（求人）であって、その申込みの有効期間【翌々月末まで】中であり、かつ、申込みの取消しがなく、まだ就職していない（充足していない）求職（求人）をいう。





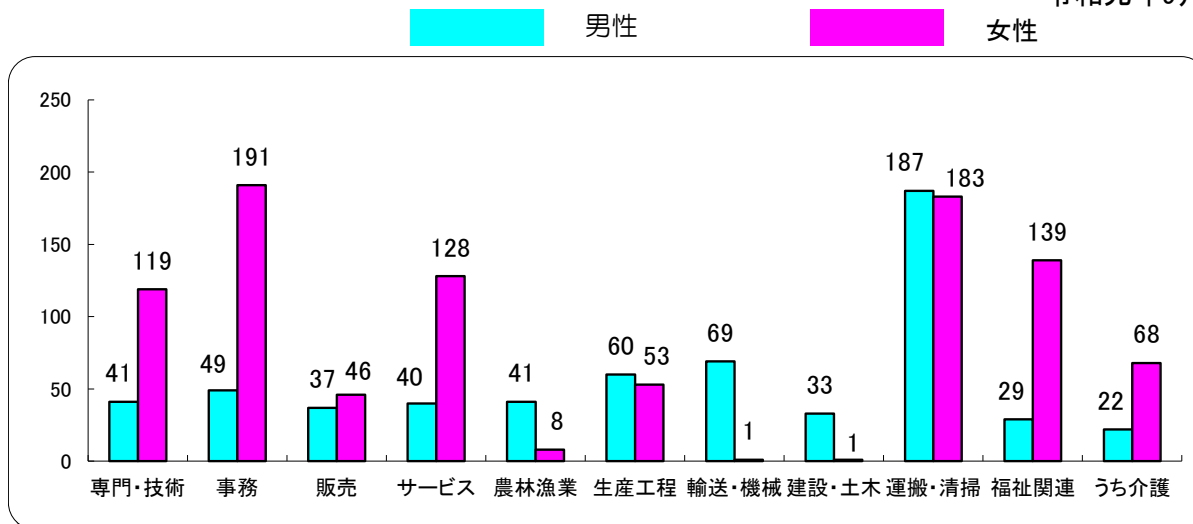
職業別有効求人・求職・倍率の状況 常用（パートを含む）

令和元年9月



職業別・性別 有効求職状況 常用（パートを含む）

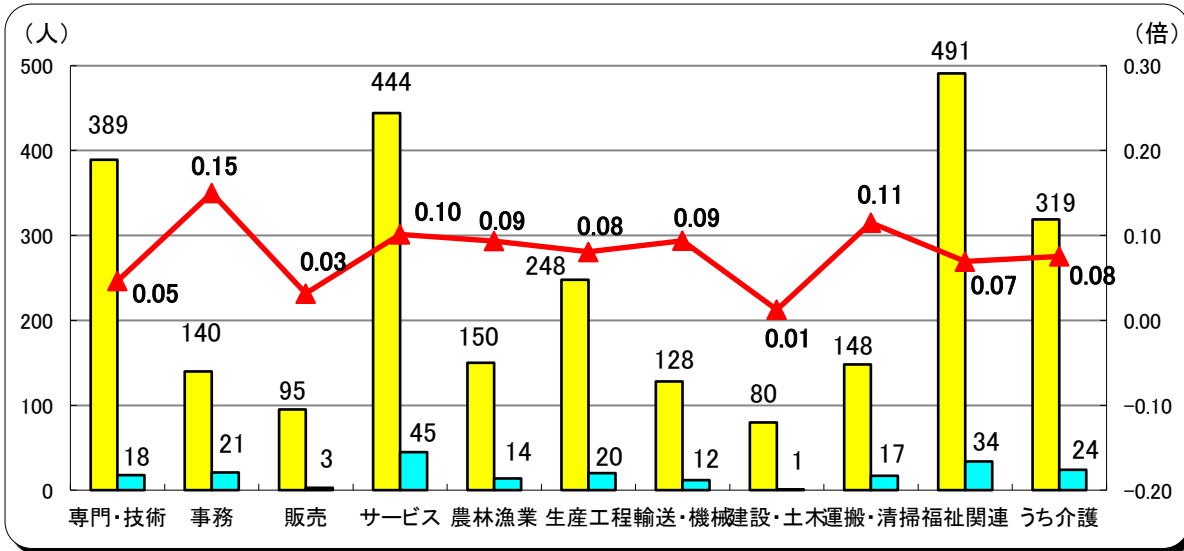
令和元年9月



職業別有効求人・充足状況 常用（パートを含む）

令和元年9月

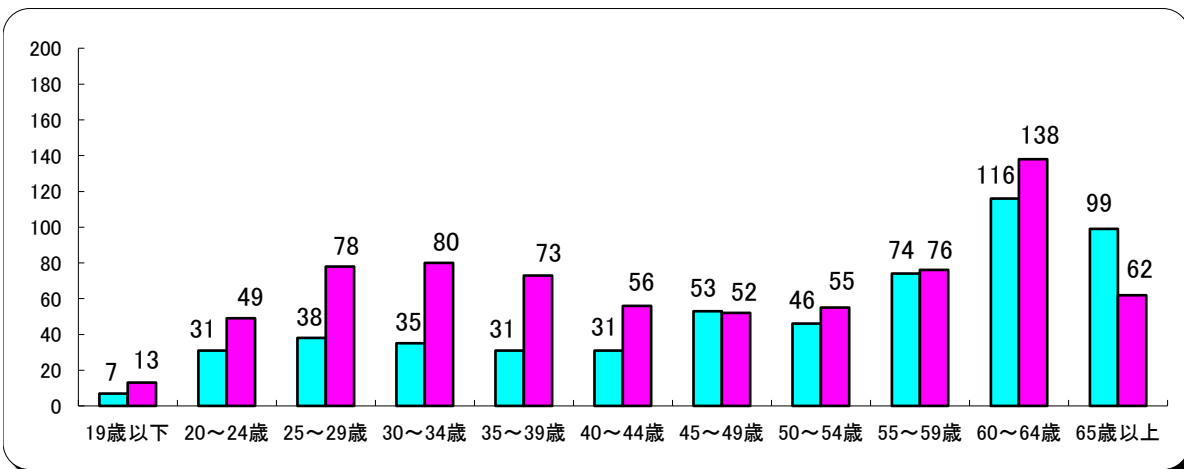
有効求人人数
 充足(就職数)
 ▲ 充足率



年齢別有効求職状況 常用（パートを含む）

令和元年9月

男性
 女性



職業紹介状況

令和元年9月

		合 計	男	志布志市ふるさとハローワーク	前 月	前年同月	前 年 同 月 比 (%)
求 職	新規求職申込件数	313	136	118	309	284	10.2
	常 用	313	136	-	306	284	10.2
	パートを除く	197	107	-	196	180	9.4
	中高年齢者	181	93	-	159	147	23.1
	うち55歳以上	125	62	-	116	97	28.9
	雇用保険受給者	84	38	-	62	87	▲ 3.4
	有効求職者数	1,301	563	-	1,308	1,406	▲ 7.5
	中高年齢者	779	390	-	759	816	▲ 4.5
	うち55歳以上	573	291	-	567	560	2.3
	雇用保険受給者	566	226	-	576	538	5.2
紹 介	紹介件数	346	163	182	335	320	8.1
	中高年齢者	195	111	-	195	168	16.1
	うち55歳以上	123	72	-	135	105	17.1
	雇用保険受給者	84	32	-	78	82	2.4
就 職	就職件数	165	79	84	140	178	▲ 7.3
	中高年齢者	94	46	-	65	90	4.4
	うち55歳以上	61	29	-	42	56	8.9
	雇用保険受給者	47	23	-	38	49	▲ 4.1
	県外就職	28	19	-	24	22	27.3
求 人	新規求人数	668	-	-	706	548	21.9
	うち常用求人	647	-	-	697	535	20.9
	うち正社員求人	351	-	-	370	315	11.4
	有効求人数	1,874	-	-	1,840	1,809	3.6
	充足数	154	-	-	121	163	▲ 5.5
各 種 比 率	新規求人倍率	2.13	-	-	2.28	1.93	0.20 P
	有効求人倍率	1.44	-	-	1.41	1.29	0.15 P
	新規求職者のうち 中高年齢者割合 (%)	57.8	68.4	-	51.5	51.8	6.1 P
	うち55歳以上	39.9	45.6	-	37.5	34.2	5.8 P
	中高年齢者の就職率 (%)	51.9	49.5	-	40.9	61.2	▲ 9.3 P
	うち55歳以上	48.8	46.8	-	36.2	57.7	▲ 8.9 P
	保険受給者の就職率 (%)	56.0	60.5	-	61.3	56.3	▲ 0.4 P
	就職率 (%) (新規求職者に対する)	52.7	58.1	71.2	45.3	62.7	▲ 10.0 P
充足率 (%) (新規求人に対する)	23.1	-	-	17.1	29.7	▲ 6.7 P	

雇用保険取扱状況

令和元年9月

		合 計			前 月	前年同月	前 年 同月比(%)
			男	女			
適 用	新規適用事業所数	8			3	3	166.7
	廃止事業所数	11			9	3	266.7
	月末現在 適用事業所数	1,503			1,505	1,504	▲ 0.1
	資格取得者数	286	129	157	205	253	13.0
	資格喪失者数	246	112	134	216	219	12.3
	離職票交付枚数	183	-	-	164	166	10.2
	高年齢継続被保険者	15	-	-	19	8	87.5
	特例被保険者	1	-	-	6	3	▲ 66.7
	月末現在被保険者数	18,691	9,462	9,229	18,644	18,629	0.3
給 付	雇用保険受給資格決定件数	93	43	50	86	96	▲ 3.1
	雇用保険初回受給者数	68	28	40	80	57	19.3
	雇用保険受給者実人員	361	129	232	364	327	10.4
	雇用保険支給金額 (基本手当)	38,294	16,222	22,071	38,732	35,215	8.7
	高年齢求職者給付金 受給資格決定件数	14	8	6	15	7	100.0
	高年齢求職者給付金 受給者数	16	11	5	12	6	166.7
	高年齢求職者給付金 支給金額	3,403	2,552	851	2,602	1,078	215.7
	特例一時金資格決定件数	0	0	0	8	5	▲ 100.0
	特例一時金受給者数	5	1	4	6	9	▲ 44.4
	特例一時金支給金額	893	195	698	1,019	1,502	▲ 40.5
	日雇求職者給付金 受給者実人員	0	0	0	0	0	-
	日雇求職者給付金 支給金額	0	0	0	0	0	-

金額の単位は千円