

業務月報

令和1年8月分

(ハローワーク加世田)

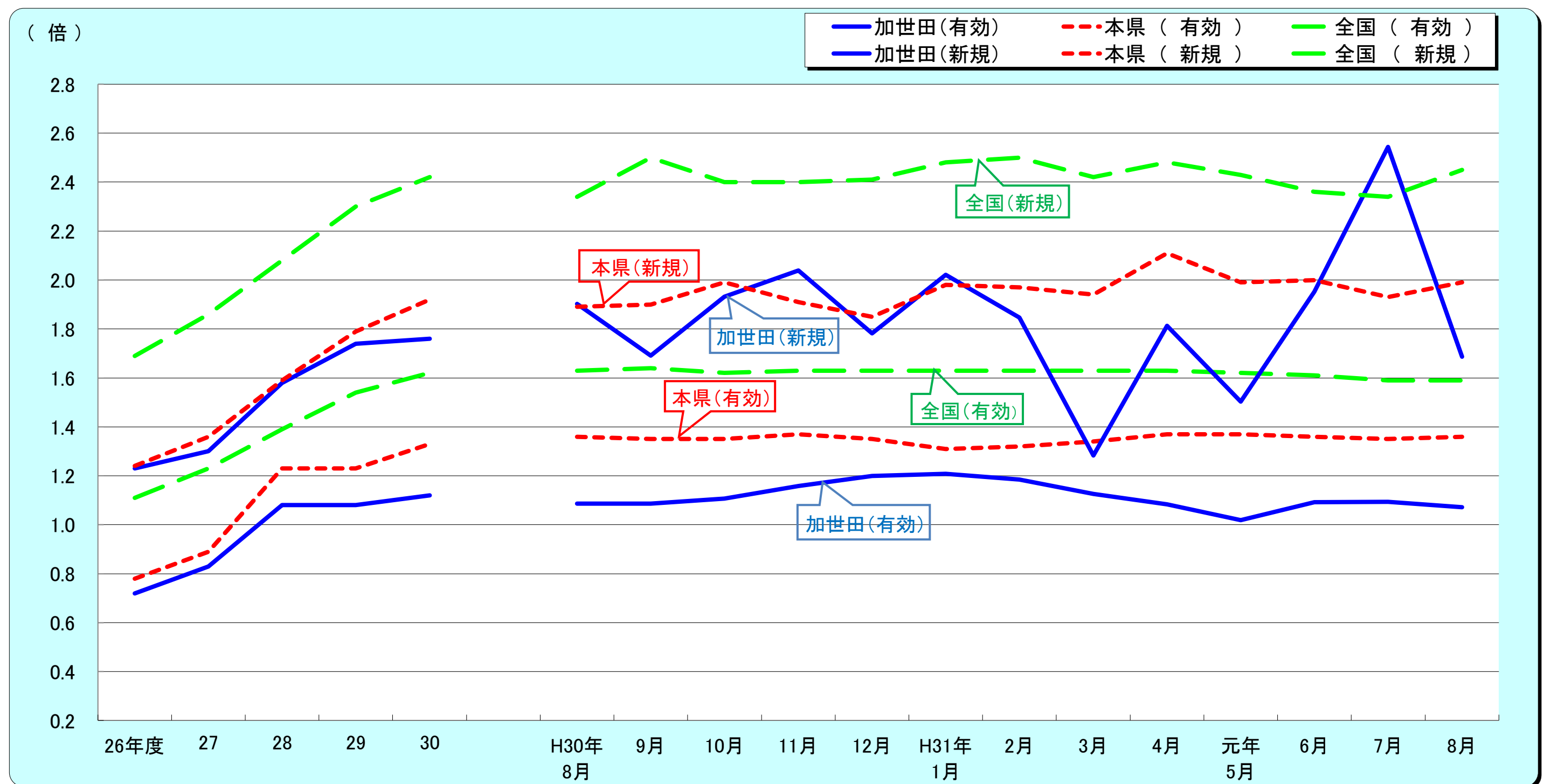


加世田公共職業安定所
南さつま市加世田東本町35-11
TEL 0993-53-5111
FAX 0993-53-2449

サンセットブリッジ(南さつま市)

管轄区域(南さつま市、枕崎市、南九州市のうち川辺町・知覧町)

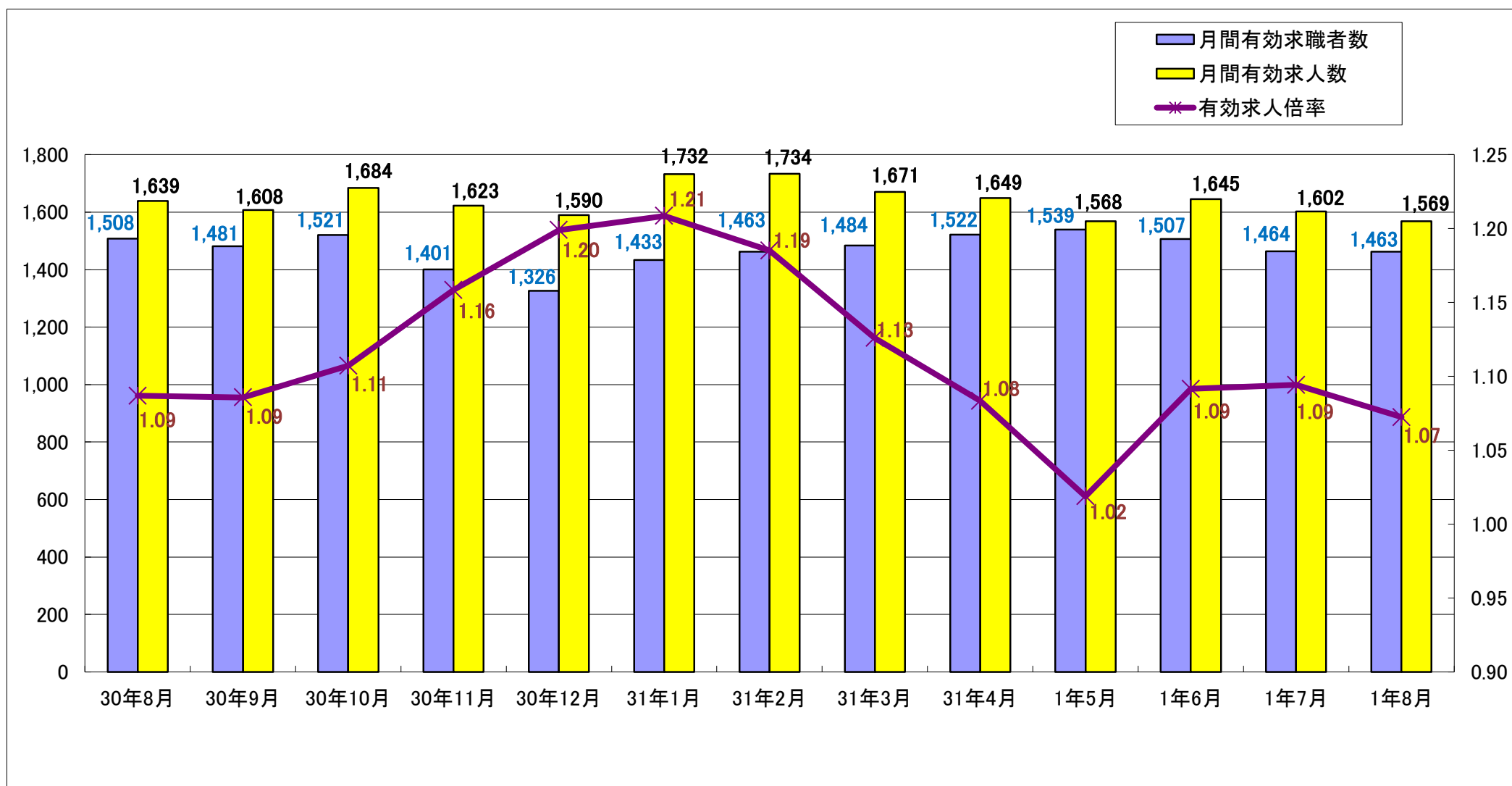
1. 求人倍率の推移(パートを含む、年度平均は原数値、各月は季節調整値)



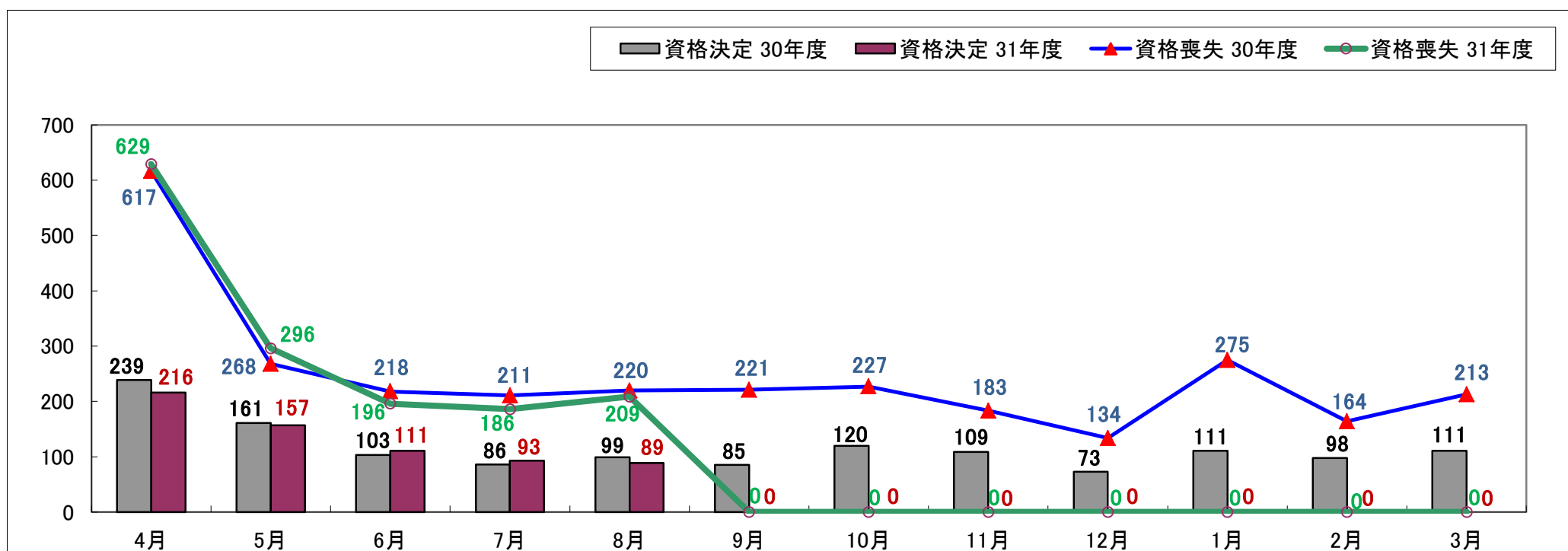
		26年度	27	28	29	30	H30年 8月	9月	10月	11月	12月	H31年 1月	2月	3月	4月	元年 5月	6月	7月	8月
有効求人倍率	加世田	0.72	0.83	1.08	1.08	1.12	1.09	1.09	1.11	1.16	1.20	1.21	1.19	1.13	1.08	1.02	1.09	1.09	1.07
	本県	0.78	0.89	1.23	1.23	1.33	1.36	1.35	1.35	1.37	1.35	1.31	1.32	1.34	1.37	1.37	1.36	1.35	1.36
	全国	1.11	1.23	1.39	1.54	1.62	1.63	1.64	1.62	1.63	1.63	1.63	1.63	1.63	1.63	1.62	1.61	1.59	1.59
新規求人倍率	加世田	1.23	1.30	1.58	1.74	1.76	1.90	1.69	1.93	2.04	1.78	2.02	1.85	1.28	1.81	1.50	1.95	2.54	1.69
	本県	1.24	1.36	1.59	1.79	1.92	1.89	1.90	1.99	1.91	1.85	1.98	1.97	1.94	2.11	1.99	2.00	1.93	1.99
	全国	1.69	1.86	2.08	2.30	2.42	2.34	2.50	2.40	2.40	2.41	2.48	2.50	2.42	2.48	2.43	2.36	2.34	2.45
完全失業率 (%)	全国	3.6	3.4	3.1	2.7	2.4	2.4	2.3	2.4	2.5	2.4	2.5	2.3	2.5	2.4	2.4	2.3	2.2	2.2
完全失業者数 (万人)	全国	236	222	208	183	166	170	162	163	168	159	166	156	174	176	165	162	156	157

※全国及び本県の各月の数値は季節調整値、年度平均は原数値です。

2. 求人・求職の動向



3. 雇用保険の動向



	30年8月	30年9月	30年10月	30年11月	30年12月	31年1月	31年2月	31年3月	31年4月	1年5月	1年6月	1年7月	1年8月
新規求職者数	347	291	349	303	267	379	338	363	396	364	275	254	307
有効求職者数	1,508	1,481	1,521	1,401	1,326	1,433	1,463	1,484	1,522	1,539	1,507	1,464	1,463
新規求人人数	660	492	674	618	476	766	624	466	718	547	537	646	518
有効求人人数	1,639	1,608	1,684	1,623	1,590	1,732	1,734	1,671	1,649	1,568	1,645	1,602	1,569
紹介件数	353	326	350	317	266	389	333	355	365	354	345	334	315
就職件数	145	153	184	154	121	138	179	178	179	164	171	152	136
就職率(%)	41.8	52.6	52.7	50.8	45.3	36.4	53.0	49.0	45.2	45.1	62.2	59.8	44.3
充足率(%)	17.6	26.6	25.7	20.6	22.9	17.0	27.4	35.6	21.7	25.6	28.1	21.2	21.4
資格取得件数	206	221	221	226	196	166	167	178	492	389	205	261	237
資格喪失件数	220	221	227	183	134	275	164	213	629	296	196	186	209
会社都合離職者	10	7	16	8	14	17	9	16	33	12	6	12	3
離職票交付件数	166	165	169	150	96	222	139	178	485	188	143	142	181
受給資格決定件数 (一般・一時金)	99	85	120	109	73	111	98	111	216	157	111	93	89
受給者実人員	360	319	325	303	298	305	274	265	304	340	336	344	354

4. 一般職業紹介状況(新規学卒除き、パート含む)

項目		区分		合計	前月	前年同月	前年同月比 (%)
		男	女				
求	A. 新規求職申込件数			307	254	347	▲ 11.5
	常用			304	251	345	▲ 11.9
	雇用保険受給者			68	64	73	▲ 6.8
職	B 月間有効求職者数			1,463	1,464	1,508	▲ 3.0
	常用			1,457	1,455	1,505	▲ 3.2
	雇用保険受給者			481	500	486	▲ 1.0
求	C 新規求人			518	646	660	▲ 21.5
	常用			502	605	647	▲ 22.4
	D 月間有効求人			1,569	1,602	1,639	▲ 4.3
人	常用			1,490	1,511	1,573	▲ 5.3
	E 紹介件数			315	334	353	▲ 10.8
	常用			301	307	328	▲ 8.2
紹	雇用保険受給者			55	77	73	▲ 24.7
	F 就職件数			136	152	145	▲ 6.2
	常用			127	137	128	▲ 0.8
就	雇用保険受給者			35	52	40	▲ 12.5
	新規求人倍率(C/A)			1.69	2.54	1.90	▲ 0.21P
	有効求人倍率(D/B)			1.07	1.09	1.09	▲ 0.02P
率	就職率(F/A×100)			44.30	59.84	41.79	2.51P
	充足率			21.4	21.2	17.6	3.8P

5. パートタイム職業紹介状況

項目		区分		合計	前月	前年同月	前年同月比 (%)
		男	女				
A. 新規求職申込件数				119	107	143	▲ 16.8
B. 月間有効求職者数				635	639	620	2.4
C. 新規求人				180	272	238	▲ 24.4
D. 月間有効求人				627	648	636	▲ 1.4
E. 紹介件数				115	136	153	▲ 24.8
F. 就職件数				52	55	59	▲ 11.9
新規求人倍率(C/A)				1.51	2.54	1.66	▲ 0.15P
有効求人倍率(D/B)				0.99	1.01	1.03	▲ 0.04P

*ハローワークでは性別の記入が無くとも求職を受理することとしているため、男女の合計数と総数が一致しない場合があります。

6.雇用保険適用取扱状況

項目	区分		前月	前年同月	前年同月比 (%)		
	合計	男				女	
新規適用事業所数	1		3	3	▲ 66.7		
廃止事業所数	0		4	4	▲ 100.0		
月末現在適用事業所数	1,433		1,432	1,419	1.0		
資格取得者数	237	87	150	261	206	15.0	
資格喪失者数	209	85	124	186	220	▲ 5.0	
	うち事業主都合	3	2	1	12	10	▲ 70.0
月末現在被保険者数	18,299	8,777	9,522	18,272	18,325	▲ 0.1	

7.雇用保険給付取扱状況

項目	区分		前月	前年同月	前年同月比 (%)			
	合計	男				女		
一般	支給金額(千円)	36,840	15,686	21,154	35,550	36,236	1.7	
	基本手当	支給資格決定件数	74	29	45	78	82	▲ 9.8
		初回受給者数	87	37	50	69	85	2.4
		受給者実人員	340	132	208	326	342	▲ 0.6
		支給金額(千円)	35,806	15,079	20,727	34,708	35,372	1.2
高年齢	支給資格決定件数	14	5	9	15	17	▲ 17.6	
	受給者数	13	4	9	18	18	▲ 27.8	
	支給金額(千円)	2,170	959	1,211	3,195	3,768	▲ 42.4	
特例	支給資格決定件数	1	1	0	0	0	-	
	受給者数	1	1	0	0	0	-	
	支給金額(千円)	192	192	0	0	0	-	
就職促進給付	計	支給人員	54	23	31	52	46	17.4
		支給金額(千円)	15,029	8,221	6,808	15,693	11,556	30.1
	うち再就職手当	支給人員	45	20	25	45	39	15.4
		支給金額(千円)	13,384	7,265	6,119	14,909	10,699	25.1
	うち就業手当	支給人員	0	0	0	1	1	▲ 100.0
		支給金額(千円)	0	0	0	31	6	▲ 100.0
うち就業促進定着手当	支給人員	8	3	5	6	6	33.3	
	支給金額(千円)	1,631	956	675	753	852	91.4	
教育訓練給付	通学制	受給者数	1	1	0	0	0	-
		支給金額(千円)	26	26	0	0	0	-
	通信制	受給者数	3	1	2	1	1	200.0
		支給金額(千円)	51	18	33	16	82	▲ 37.8
雇用継続給付	高年齢雇用継続給付	受給者実人員	156	87	69	234	179	▲ 12.8
		支給金額(千円)	3,186	1,958	1,228	5,189	3,876	▲ 17.8
	育児休業給付	受給者実人員	124	0	124	115	106	17.0
		支給金額(千円)	11,976	0	11,976	11,862	10,670	12.2
介護休業給付	受給者実人員	0	0	0	0	0	-	
	支給金額(千円)	0	0	0	0	0	-	