

令和元年7月

雇用失業情勢

ハローワークかごしま

1. 有効求人倍率の推移
2. 最近の雇用失業情勢
3. 雇用失業情勢
4. 産業別新規求人状況
5. 職業別有効求人求職状況
6. 参考資料

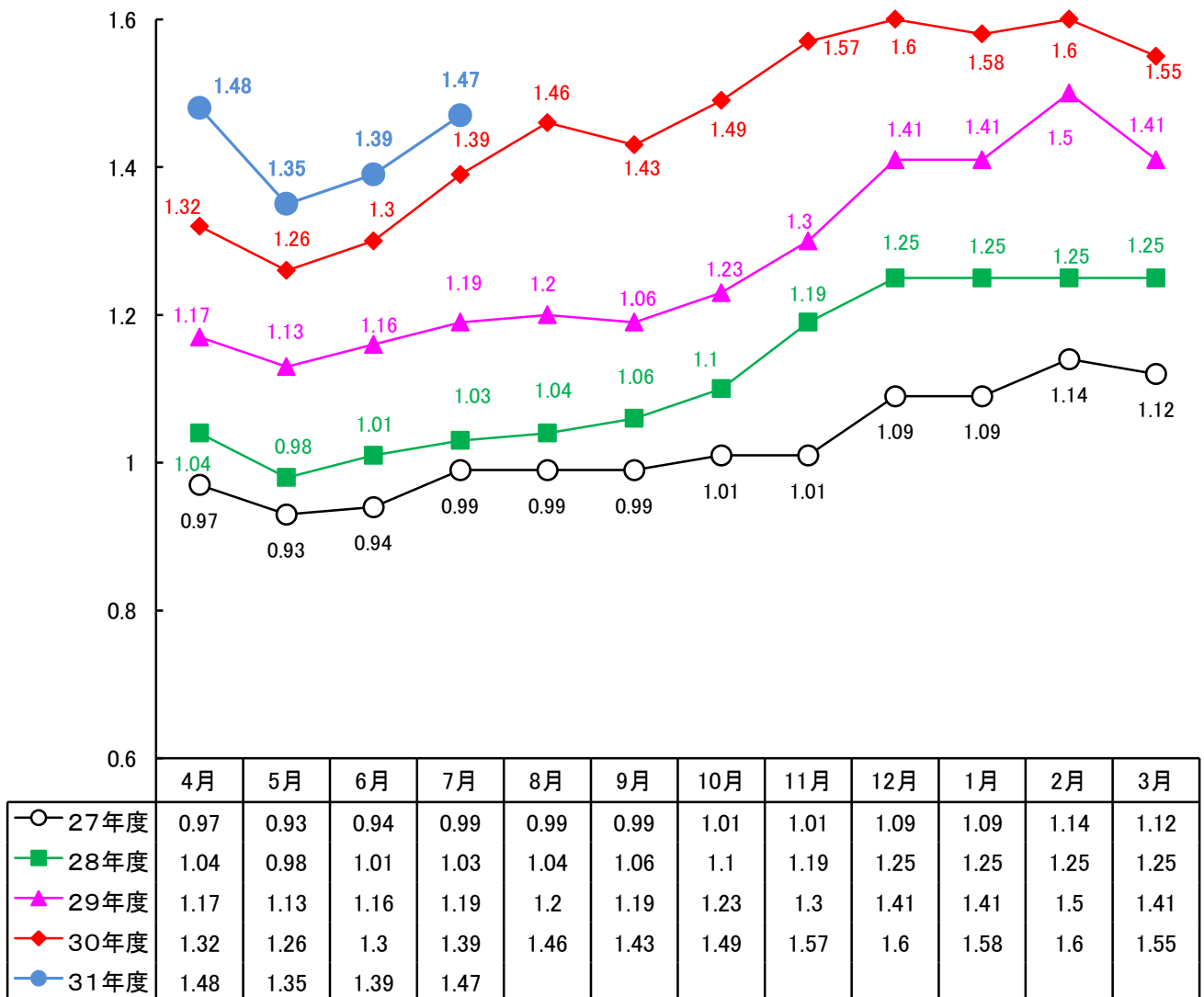
鹿児島公共職業安定所

鹿児島市下荒田1丁目43番28号

TEL 099-250-6060

FAX 099-250-6093

URL <http://jsite.mhlw.go.jp/kagoshima-roudoukyoku/>



注) 1. 熊本出張所分は、当資料には計上していない

2. ハローワークでは、求職申込時の「性別」欄の記載が任意となったことに伴い、男女別の合計は必ずしも一致しない

管内の労働市場について（令和元年7月）

- 鹿児島所の7月の有効求人倍率は、1.47倍となり前年同月を0.08ポイント上回った。
- 鹿児島県の7月の有効求人倍率は、1.35倍となり前年同月を0.02ポイント上回った。（季節調整値）
- なお全国の7月の有効求人倍率は、1.59倍となっている。（季節調整値）

有効求人倍率の推移

区分	平成31年 4月	令和元年 5月	令和元年 6月	令和元年 7月
鹿児島所	1.48 (1.32)	1.35 (1.26)	1.39 (1.30)	1.47 (1.39)
鹿児島県	1.37 (1.28)	1.37 (1.28)	1.36 (1.30)	1.35 (1.33)
全 国	1.63 (1.60)	1.62 (1.61)	1.61 (1.61)	1.59 (1.62)

※1（ ）内は、前年同月数値 ※2 鹿児島県、全国は季節調整

管内の求人・求職の状況は次のとおりです

1 労働市場の概況【学卒を除きパートタイムを含む】

[求人の状況]

新規求人数は6,882人で前年同月比9.4%増加した。
これを一般・パート別に比較すると、一般は6.6%の増加、パートは13.1%の増加となった。
月間有効求人数は17,507人で前年同月比3.0%の増加となった。

[求職の状況]

新規求職者数は2,816人で前年同月比2.1%増加した。
これを一般・パート別に比較すると、一般は2.3%の増加、パートは1.7%の増加となった。
月間有効求職者数は11,914人で前年同月比2.6%の減少となった。

求人・求職の状況

項目	令和元年7月			前月数	前年同月数	前年同月比
	計	一般	パート			
新規求人数	6,882	3,824	3,058	5,695	5,661	21.6
月間有効求人数	17,507	10,387	7,120	16,909	16,956	3.2
新規求職者数	2,816	1,938	878	3,182	3,110	▲ 9.5
月間有効求職者数	11,914	7,714	4,200	12,487	13,007	▲ 8.4

2 産業別新規求人の状況【学卒を除きパートタイムを含む】

産 業	令和元年7月	前年同月数	増 減 数	前年同月比
建設業	347	374	▲ 27	▲ 7.2
製造業	224	247	▲ 23	▲ 9.3
情報通信業	136	97	39	40.2
運輸、郵便業	303	183	120	65.6
卸売・小売業	1,906	1,149	757	65.9
宿泊業・飲食店	485	816	▲ 331	▲ 40.6
医療、福祉	1,784	1,598	186	11.6
サービス業	1,082	1,122	▲ 40	▲ 3.6
その他	615	706	▲ 91	▲ 12.9
合 計	6,882	6,292	590	9.4

全国・鹿児島県・管内 雇用失業情勢

鹿児島公共職業安定所

年度 月別	全 国				鹿 児 島 県				管 内 (鹿 児 島 市 ・ 鹿 児 島 郡)					
	完 全 失業者数 (万人)	完 全 失業率 (%)	新 規 求人倍率 (倍)	有 効 求人倍率 (倍)	月間有効 求人数 (人)	月間有効 求職者数 (人)	新 規 求人倍率 (倍)	有 効 求人倍率 (倍)	月間有効 求人数 (人)	県 内 割 合	月間有効 求職者数 (人)	県 内 割 合	新 規 求人倍率 (倍)	有 効 求人倍率 (倍)
29年 4月	197	2.8	2.18	1.48	39,452	35,603	1.76	1.16	16,493	41.8	14,142	39.7	1.40	1.17
5月	210	3.1	2.28	1.49	39,091	35,620	1.77	1.18	16,181	41.4	14,274	40.1	1.64	1.13
6月	192	2.8	2.22	1.50	39,111	34,919	1.78	1.21	16,323	41.7	14,045	40.2	1.84	1.16
7月	191	2.8	2.24	1.51	38,415	33,192	1.73	1.21	15,886	41.4	13,394	40.4	1.81	1.19
8月	189	2.7	2.24	1.52	38,926	32,899	1.74	1.21	15,957	41.0	13,265	40.3	1.77	1.20
9月	190	2.8	2.24	1.52	39,894	33,250	1.79	1.22	16,141	40.5	13,527	40.7	1.67	1.19
10月	181	2.7	2.35	1.55	41,368	33,621	1.73	1.22	16,930	40.9	13,810	41.1	1.89	1.23
11月	178	2.7	2.32	1.56	41,611	32,133	1.82	1.24	17,080	41.0	13,122	40.8	2.19	1.30
12月	174	2.7	2.38	1.58	40,741	29,494	1.79	1.27	16,452	40.4	11,663	39.5	2.19	1.41
30年 1月	159	2.4	2.37	1.59	41,099	30,417	1.83	1.27	16,463	40.1	11,651	38.3	1.76	1.41
2月	166	2.5	2.35	1.59	43,132	31,601	1.81	1.27	17,662	40.9	11,783	37.3	2.04	1.50
3月	173	2.5	2.38	1.59	44,021	33,879	1.80	1.26	17,873	40.6	12,686	37.4	1.61	1.41
30年 4月	180	2.5	2.37	1.60	42,381	34,915	1.87	1.28	17,536	41.4	13,250	37.9	1.51	1.32
5月	158	2.3	2.38	1.61	41,276	34,804	1.80	1.28	17,156	41.6	13,572	39.0	1.71	1.26
6月	168	2.5	2.42	1.61	40,405	33,339	1.89	1.30	16,956	42.0	13,007	39.0	1.82	1.30
7月	172	2.5	2.41	1.62	40,462	31,558	1.95	1.33	16,996	42.0	12,236	38.8	2.28	1.39
8月	170	2.4	2.39	1.63	41,191	31,432	1.89	1.34	17,430	42.3	11,979	38.1	2.15	1.46
9月	162	2.4	2.44	1.63	40,392	30,910	1.89	1.33	16,962	42.0	11,848	38.3	1.86	1.43
10月	163	2.4	2.40	1.62	42,849	31,584	1.94	1.34	18,204	42.5	12,251	38.8	2.25	1.49
11月	168	2.5	2.40	1.63	41,964	29,812	1.89	1.35	17,951	42.8	11,441	38.4	2.48	1.57
12月	159	2.4	2.40	1.63	40,935	27,988	1.84	1.34	17,027	41.6	10,632	38.0	2.28	1.60
31年 1月	166	2.5	2.48	1.63	41,596	29,667	1.98	1.31	17,589	42.3	11,111	37.5	1.99	1.58
2月	156	2.3	2.50	1.63	44,469	31,479	1.97	1.32	18,655	42.0	11,633	37.0	2.43	1.60
3月	174	2.5	2.42	1.63	45,161	32,748	1.94	1.34	18,864	42.0	12,150	37.1	1.78	1.55
31年 4月	176	2.4	2.48	1.63	43,357	33,539	2.11	1.37	18,412	42.5	12,467	37.2	1.74	1.48
1年 5月	165	2.4	2.43	1.62	40,815	33,035	1.99	1.37	16,909	41.4	12,487	37.8	1.79	1.35
6月	162	2.4	2.36	1.61	40,872	32,390	2.00	1.36	17,115	41.9	12,296	38.0	2.01	1.39
7月	156	2.2	2.34	1.59	40,976	31,157	1.93	1.35	17,507	42.7	11,914	38.2	2.44	1.47
8月														
9月														
10月														
11月														
12月														
2年 1月														
2月														
3月														

(注) 1. 新規学卒を除き、パートタイムを含む。

2. 完全失業率及び全国・鹿児島県の新規・有効求人倍率は、季節調整値替済である。なお、平成30年12月以前の数値は新季節調整値により改訂されている。

雇 用 失 業 情 勢 (全数)

鹿児島公共職業安定所

年 度 月 別	① 新 規 求 職 者 数										② 有 効 求 職 者 数										③新規求人人数		④有効求人人数		
	全 数	前年比 (%)	男	女	中 高 年 齢 者	前年比 (%)	う ち 55歳以上	前年比 (%)	保		全 数	前年比 (%)	男	女	中 高 年 齢 者	前年比 (%)	う ち 55歳以上	前年比 (%)	保		全 数	前年比 (%)	全 数	前年比 (%)	
									受給者	前年比 (%)									受給者	前年比 (%)					
26 年度	44,844	▲ 6.9	17,386	27,427	15,804	▲ 2.5	8,206	▲ 2.5	13,406	▲ 10.0	178,552	▲ 7.0	73,711	104,758	70,438	▲ 3.1	38,982	▲ 2.9	68,942	▲ 8.4	62,631	10.4	158,952	8.2	
27 年度	42,452	▲ 5.3	16,356	26,008	15,367	▲ 2.8	8,301	1.2	13,272	▲ 1.0	171,322	▲ 4.0	71,097	99,928	69,152	▲ 1.8	39,666	1.8	66,030	▲ 4.2	65,833	5.1	174,547	9.8	
28 年度	40,185	▲ 5.3	15,164	24,956	14,879	▲ 3.2	7,866	▲ 5.2	12,156	▲ 8.4	165,441	▲ 3.4	68,353	96,862	67,972	▲ 1.7	38,503	▲ 2.9	60,433	▲ 8.5	66,960	1.7	184,533	5.7	
29 年度	39,616	▲ 1.4	14,862	24,684	15,827	6.4	8,955	13.8	12,825	5.5	157,362	▲ 4.9	63,782	93,286	67,296	▲ 1.0	38,882	1.0	60,468	0.1	71,001	6.0	199,441	8.1	
年度	37,267	▲ 5.9	13,892	23,332	15,450	▲ 2.4	8,682	▲ 3.0	12,284	▲ 4.2	145,110	▲ 7.8	55,994	88,971	63,700	▲ 5.3	36,852	▲ 5.2	59,707	▲ 1.3	74,991	5.6	211,326	6.0	
30年 4月	4,232	4.0	1,528	2,694	1,819	8.7	1,126	9.9	1,532	6.6	13,250	▲ 6.3	5,122	8,107	5,791	▲ 4.0	3,440	▲ 2.1	4,881	1.0	6,397	12.1	17,536	6.3	
5月	3,545	1.8	1,295	2,243	1,473	9.1	837	11.5	1,247	▲ 0.4	13,572	▲ 4.9	5,222	8,326	6,007	▲ 1.6	3,613	0.8	5,195	▲ 0.3	6,072	6.3	17,156	6.0	
6月	3,110	▲ 4.5	1,201	1,904	1,246	▲ 6.6	713	▲ 4.7	1,128	3.3	13,007	▲ 7.4	4,958	8,027	5,752	▲ 5.7	3,469	▲ 4.2	5,467	0.2	5,661	▲ 5.8	16,956	3.9	
7月	2,757	▲ 7.9	1,078	1,675	1,127	▲ 6.8	661	▲ 2.9	912	▲ 14.0	12,236	▲ 8.6	4,753	7,467	5,344	▲ 7.1	3,173	▲ 3.7	5,395	▲ 1.4	6,292	16.1	16,996	7.0	
8月	2,993	▲ 7.3	1,100	1,889	1,180	▲ 5.8	607	▲ 14.3	987	▲ 12.2	11,979	▲ 9.7	4,640	7,325	5,172	▲ 9.1	2,992	▲ 9.5	5,281	▲ 2.9	6,447	13.0	17,430	9.2	
9月	2,836	▲ 19.2	1,057	1,776	1,133	▲ 14.2	611	▲ 16.9	929	▲ 15.0	11,848	▲ 12.4	4,599	7,237	5,132	▲ 10.9	2,949	▲ 11.7	5,108	▲ 4.5	5,285	▲ 9.9	16,962	5.1	
10月	3,249	▲ 2.1	1,158	2,090	1,332	1.0	733	▲ 0.1	1,152	0.3	12,251	▲ 11.3	4,651	7,589	5,327	▲ 9.8	3,012	▲ 11.8	5,297	▲ 1.6	7,315	16.9	18,204	7.5	
11月	2,658	▲ 5.6	988	1,669	1,087	0.5	587	▲ 7.8	915	▲ 1.4	11,441	▲ 12.8	4,328	7,107	4,967	▲ 11.2	2,820	▲ 14.0	4,984	▲ 2.7	6,600	7.1	17,951	5.1	
12月	2,159	▲ 11.0	849	1,308	877	▲ 7.0	472	▲ 8.3	740	▲ 5.4	10,632	▲ 8.8	4,096	6,530	4,637	▲ 6.3	2,648	▲ 7.3	4,609	▲ 1.1	4,915	▲ 7.3	17,027	3.5	
31年 1月	3,522	▲ 0.5	1,306	2,215	1,535	6.6	830	7.9	1,044	1.0	11,111	▲ 4.6	4,316	6,791	4,912	▲ 0.1	2,748	▲ 0.7	4,612	0.5	7,012	12.8	17,589	6.8	
2月	3,022	▲ 8.4	1,117	1,903	1,322	▲ 1.8	733	▲ 3.2	850	▲ 4.6	11,633	▲ 1.3	4,538	7,091	5,220	4.2	2,902	2.9	4,495	1.5	7,338	9.0	18,655	5.6	
3月	3,184	▲ 13.5	1,215	1,966	1,319	▲ 15.2	772	▲ 13.7	848	▲ 13.6	12,150	▲ 4.2	4,771	7,374	5,439	▲ 0.7	3,086	0.1	4,383	▲ 3.1	5,657	▲ 4.4	18,864	5.5	
31年 4月	3,844	▲ 9.2	1,444	2,397	1,767	▲ 2.9	1,124	▲ 0.2	1,416	▲ 7.6	12,467	▲ 5.9	4,956	7,504	5,682	▲ 1.9	3,402	▲ 1.1	4,800	▲ 1.7	6,671	4.3	18,412	5.0	
1年 5月	3,182	▲ 10.2	1,191	1,990	1,376	▲ 6.6	808	▲ 3.5	1,129	▲ 9.5	12,487	▲ 8.0	4,953	7,529	5,718	▲ 4.8	3,470	▲ 4.0	5,031	▲ 3.2	5,695	▲ 6.2	16,909	▲ 1.4	
6月	2,930	▲ 5.8	1,133	1,795	1,240	▲ 0.5	743	4.2	907	▲ 19.6	12,296	▲ 5.5	4,922	7,369	5,650	▲ 1.8	3,480	0.3	5,069	▲ 7.3	5,882	3.9	17,115	0.9	
7月	2,816	2.1	1,058	1,755	1,158	2.8	685	3.6	984	7.9	11,914	▲ 2.6	4,724	7,184	5,347	0.1	3,263	2.8	5,133	▲ 4.9	6,882	9.4	17,507	3.0	
8月																									
9月																									
10月																									
11月																									
12月																									
2年 1月																									
2月																									
3月																									
元年度 (同期比)	12,772	▲ 6.4	4,826	7,937	5,541	▲ 2.2	3,360	0.7	4,436	▲ 7.9	49,164	▲ 5.6	19,555	29,586	22,397	▲ 2.2	13,615	▲ 0.6	20,033	▲ 4.3	25,130	2.9	69,943	1.9	

雇 用 失 業 情 勢 (全数)

鹿児島公共職業安定所

年 度 月 別	⑤ 求人倍率				⑥ 紹 介 件 数								⑦ 就 職 件 数								⑧ 充足数			
	新規 (倍)	前年差 (ポイント)	有効 (倍)	前年差 (ポイント)	全 数	前年比 (%)	中 高 年齢者	前年比 (%)	う ち 55歳以上	前年比 (%)	⑩ 受給者	前年比 (%)	全 数	前年比 (%)	男	女	中 高 年齢者	前年比 (%)	う ち 55歳以上	前年比 (%)	⑩ 受給者	前年比 (%)	全 数	前年比 (%)
26 年度	1.40	0.22	0.89	0.12	58,729	▲ 15.5	21,269	▲ 12.6	9,272	▲ 9.4	14,266	▲ 15.4	12,972	▲ 6.2	5,070	7,899	4,552	▲ 1.1	2,049	▲ 4.5	3,468	▲ 5.6	15,680	▲ 4.4
27 年度	1.55	0.15	1.02	0.13	51,694	▲ 12.0	19,072	▲ 10.3	8,710	▲ 6.1	12,552	▲ 12.0	12,434	▲ 4.1	4,926	7,502	4,474	▲ 1.7	2,103	2.6	3,482	0.4	14,888	▲ 5.1
28 年度	1.67	0.12	1.12	0.10	45,300	▲ 12.4	17,603	▲ 7.7	7,814	▲ 10.3	10,213	▲ 18.6	11,824	▲ 4.9	4,582	7,226	4,460	▲ 0.3	2,024	▲ 3.8	3,150	▲ 9.5	14,076	▲ 5.5
29 年度	1.79	0.12	1.27	0.15	39,840	▲ 12.1	16,160	▲ 8.2	7,647	▲ 2.1	9,156	▲ 10.3	11,257	▲ 4.8	4,365	6,888	4,573	2.5	2,227	10.0	3,151	0.0	13,037	▲ 7.4
年度	2.01	0.22	1.46	0.19	35,725	▲ 10.3	15,621	▲ 3.3	7,731	1.1	8,540	▲ 6.7	10,934	▲ 2.9	4,090	6,840	4,602	0.6	2,240	0.6	3,110	▲ 1.3	12,713	▲ 2.5
30年 4月	1.51	0.11	1.32	0.15	3,311	▲ 8.2	1,381	▲ 2.3	669	6.5	708	0.1	1,075	11.5	418	656	407	12.1	186	13.4	265	23.8	1,221	4.9
5月	1.71	0.07	1.26	0.13	3,395	▲ 1.0	1,411	6.5	674	9.4	812	▲ 5.8	1,076	1.7	383	693	447	4.0	203	3.0	289	▲ 4.3	1,235	▲ 2.5
6月	1.82	▲ 0.02	1.30	0.14	3,061	▲ 17.8	1,303	▲ 11.9	634	▲ 8.4	735	▲ 23.3	955	▲ 10.4	351	604	405	▲ 1.0	222	5.2	290	▲ 13.7	1,112	▲ 10.0
7月	2.28	0.47	1.39	0.20	2,700	▲ 8.4	1,158	▲ 0.3	573	▲ 2.1	713	0.6	830	▲ 12.4	332	497	333	▲ 15.1	171	▲ 6.6	258	▲ 5.5	975	▲ 10.4
8月	2.15	0.38	1.46	0.26	2,875	▲ 9.0	1,196	▲ 7.9	569	▲ 9.7	744	▲ 10.6	783	▲ 10.9	292	491	330	▲ 6.5	138	▲ 22.9	237	▲ 15.7	922	▲ 4.8
9月	1.86	0.19	1.43	0.24	2,793	▲ 18.2	1,208	▲ 9.3	556	▲ 13.3	680	▲ 11.7	823	▲ 10.0	315	508	332	▲ 8.0	167	▲ 5.1	244	▲ 10.9	968	▲ 5.4
10月	2.25	0.36	1.49	0.26	3,155	▲ 6.6	1,402	▲ 3.6	700	1.3	840	10.8	941	▲ 1.8	367	574	397	▲ 1.5	191	1.6	297	12.5	1,088	1.9
11月	2.48	0.29	1.57	0.27	2,532	▲ 13.9	1,109	▲ 7.6	565	▲ 6.8	693	▲ 9.3	830	▲ 3.9	338	492	357	±0	178	▲ 3.3	275	0.7	936	▲ 8.5
12月	2.28	0.09	1.60	0.19	2,092	▲ 13.7	928	▲ 4.3	481	8.1	577	4.3	751	▲ 0.7	283	468	308	10.4	143	1.4	213	10.9	839	▲ 5.4
31年 1月	1.99	0.23	1.58	0.17	3,157	▲ 2.2	1,419	12.1	700	19.5	627	▲ 3.5	708	▲ 2.3	269	438	294	±0	143	▲ 2.7	207	4.0	824	1.2
2月	2.43	0.39	1.60	0.10	3,258	▲ 8.7	1,558	2.3	811	11.9	728	▲ 8.7	976	14.4	349	627	430	21.8	222	24.7	273	18.2	1,161	12.1
3月	1.78	0.17	1.55	0.14	3,396	▲ 15.6	1,548	▲ 10.9	799	▲ 0.4	683	▲ 14.2	1,186	▲ 6.8	393	792	562	▲ 2.9	276	▲ 1.1	262	▲ 16.0	1,432	▲ 2.1
31年 4月	1.74	0.23	1.48	0.16	2,950	▲ 10.9	1,273	▲ 7.8	681	1.8	688	▲ 2.8	902	▲ 16.1	368	533	404	▲ 0.7	220	18.3	232	▲ 12.5	1,110	▲ 9.1
1年 5月	1.79	0.08	1.35	0.09	2,782	▲ 18.1	1,288	▲ 8.7	604	▲ 10.4	765	▲ 5.8	961	▲ 10.7	358	603	423	▲ 5.4	200	▲ 1.5	309	6.9	1,101	▲ 10.9
6月	2.01	0.19	1.39	0.09	2,681	▲ 12.4	1,272	▲ 2.4	627	▲ 1.1	730	▲ 0.7	864	▲ 9.5	316	548	382	▲ 5.7	198	▲ 10.8	251	▲ 13.4	1,006	▲ 9.5
7月	2.44	0.16	1.47	0.08	2,574	▲ 4.7	1,202	3.8	636	11.0	695	▲ 2.5	812	▲ 2.2	294	518	347	4.2	179	4.7	249	▲ 3.5	930	▲ 4.6
8月																								
9月																								
10月																								
11月																								
12月																								
2年 1月																								
2月																								
3月																								
元年度 (同期比)	1.97	0.18	1.42	0.10	10,987	▲ 11.9	5,035	▲ 4.2	2,548	▲ 0.1	2,878	▲ 3.0	3,539	▲ 10.1	1,336	2,202	1,556	▲ 2.3	797	1.9	1,041	▲ 5.5	4,147	▲ 8.7

雇 用 失 業 情 勢 (パートを除く)

鹿児島公共職業安定所

年 度 月 別	① 新 規 求 職 者 数										② 有 効 求 職 者 数										③新規求人数		④有効求人数		
	全 数	前年比 (%)	男	女	中 高 年 齢 者	前年比 (%)	う ち 55歳以上	前年比 (%)	保 受給者	前年比 (%)	全 数	前年比 (%)	男	女	中 高 年 齢 者	前年比 (%)	う ち 55歳以上	前年比 (%)	保 受給者	前年比 (%)	全 数	前年比 (%)	全 数	前年比 (%)	
26 年度	31,514	▲ 8.2	15,405	16,092	9,149	▲ 3.7	4,163	▲ 5.2	9,486	▲ 10.3	122,585	▲ 8.5	63,282	59,256	40,420	▲ 5.1	19,778	▲ 6.7	46,798	▲ 8.8	36,281	8.0	90,974	6.6	
27 年度	29,874	▲ 5.2	14,416	15,400	8,923	▲ 2.5	4,310	3.5	9,293	▲ 2.0	116,291	▲ 5.1	59,949	56,147	39,372	▲ 2.6	20,321	2.7	44,344	▲ 5.2	37,907	4.5	99,455	9.3	
28 年度	27,769	▲ 7.0	13,216	14,515	8,390	▲ 6.0	3,847	▲ 10.7	8,447	▲ 9.1	110,179	▲ 5.3	56,387	53,657	37,671	▲ 4.3	19,059	▲ 6.2	40,391	▲ 8.9	37,910	0.0	105,212	5.8	
29 年度	26,621	▲ 4.1	12,738	13,844	8,631	2.9	4,280	11.3	8,575	1.5	101,736	▲ 7.7	51,733	49,852	35,916	▲ 4.7	18,538	▲ 2.7	38,820	▲ 3.9	41,337	9.0	116,453	10.7	
30 年度	25,031	▲ 6.0	11,645	13,360	8,441	▲ 2.2	4,011	▲ 6.3	8,333	▲ 2.8	94,007	▲ 7.6	45,696	48,225	33,649	▲ 6.3	16,746	▲ 9.7	38,782	▲ 0.1	43,002	4.0	122,530	5.2	
30年 4月	2,736	3.5	1,234	1,497	945	9.4	504	8.2	1,041	9.2	8,542	▲ 6.2	4,136	4,397	3,032	▲ 4.8	1,581	▲ 3.8	3,196	1.8	3,466	11.7	10,183	10.7	
5月	2,254	▲ 3.3	1,073	1,176	734	0.1	343	▲ 5.8	831	▲ 1.9	8,587	▲ 6.3	4,181	4,393	3,053	▲ 4.8	1,568	▲ 5.4	3,372	▲ 0.5	3,667	11.5	9,975	9.7	
6月	2,083	▲ 3.4	1,026	1,055	680	▲ 3.4	346	3.3	751	3.3	8,217	▲ 8.5	3,993	4,212	2,920	▲ 8.5	1,517	▲ 9.3	3,564	0.6	3,367	▲ 4.5	9,930	5.3	
7月	1,894	▲ 6.7	894	998	615	▲ 8.6	319	▲ 1.5	605	▲ 10.0	7,907	▲ 8.5	3,882	4,017	2,780	▲ 9.9	1,433	▲ 8.7	3,513	0.8	3,588	14.0	10,088	8.8	
8月	2,052	▲ 6.6	936	1,113	658	▲ 6.0	273	▲ 23.5	659	▲ 13.2	7,849	▲ 8.3	3,816	4,026	2,755	▲ 9.6	1,382	▲ 13.9	3,399	▲ 1.3	3,732	9.0	10,172	7.7	
9月	1,883	▲ 18.5	898	982	610	▲ 13.0	288	▲ 17.9	625	▲ 11.5	7,717	▲ 10.8	3,795	3,913	2,743	▲ 10.4	1,369	▲ 15.0	3,288	▲ 1.4	3,087	▲ 14.8	9,810	0.5	
10月	2,142	▲ 3.9	970	1,172	721	▲ 3.2	338	▲ 6.4	784	1.6	7,923	▲ 10.4	3,848	4,067	2,836	▲ 10.6	1,388	▲ 16.0	3,413	0.2	4,014	10.7	10,458	2.5	
11月	1,801	▲ 5.4	838	962	600	3.6	266	▲ 11.9	619	1.0	7,407	▲ 11.2	3,576	3,826	2,641	▲ 10.5	1,295	▲ 16.9	3,209	▲ 0.2	3,819	12.2	10,363	4.5	
12月	1,507	▲ 10.6	712	793	513	▲ 3.8	226	▲ 9.2	517	▲ 0.4	6,895	▲ 8.6	3,344	3,545	2,464	▲ 6.5	1,204	▲ 11.5	2,953	0.0	2,916	▲ 8.3	9,927	4.4	
31年 1月	2,376	▲ 3.3	1,105	1,271	856	4.8	396	▲ 0.3	734	0.1	7,252	▲ 6.1	3,530	3,719	2,634	▲ 1.8	1,257	▲ 6.9	3,027	1.0	3,751	6.2	10,143	5.7	
2月	2,092	▲ 6.3	949	1,142	775	4.6	358	▲ 4.0	591	▲ 4.5	7,675	▲ 2.0	3,720	3,952	2,850	4.6	1,348	▲ 2.0	2,971	1.5	4,163	3.7	10,610	0.9	
3月	2,211	▲ 9.5	1,010	1,199	734	▲ 12.7	354	▲ 11.7	576	▲ 12.1	8,036	▲ 3.8	3,875	4,158	2,941	▲ 1.1	1,404	▲ 5.3	2,877	▲ 3.7	3,432	▲ 1.0	10,871	3.4	
31年 4月	2,470	▲ 9.7	1,111	1,358	922	▲ 2.4	503	▲ 0.2	975	▲ 6.3	8,120	▲ 4.9	3,918	4,198	3,018	▲ 0.5	1,522	▲ 3.7	3,188	▲ 0.3	3,530	1.8	10,497	3.1	
1年 5月	2,082	▲ 7.6	972	1,110	746	1.6	375	9.3	792	▲ 4.7	7,973	▲ 7.2	3,859	4,112	2,968	▲ 2.8	1,523	▲ 2.9	3,340	▲ 0.9	3,384	▲ 7.7	9,833	▲ 1.4	
6月	1,983	▲ 4.8	933	1,049	688	1.2	329	▲ 4.9	627	▲ 16.5	7,810	▲ 5.0	3,806	4,003	2,930	0.3	1,509	▲ 0.5	3,362	▲ 5.7	3,601	6.9	10,067	1.4	
7月	1,938	2.3	890	1,046	660	7.3	330	3.4	667	10.2	7,714	▲ 2.4	3,738	3,973	2,851	2.6	1,470	2.6	3,376	▲ 3.9	3,824	6.6	10,387	3.0	
8月																									
9月																									
10月																									
11月																									
12月																									
2年 1月																									
2月																									
3月																									
31年度 (同期比)	8,473	▲ 5.5	3,906	4,563	3,016	1.4	1,537	1.7	3,061	▲ 5.2	31,617	▲ 4.9	15,321	16,286	11,767	▲ 0.2	6,024	▲ 1.2	▲ 100.0		14,339	1.8	40,784	1.5	

雇 用 失 業 情 勢 (パートを除く)

鹿児島公共職業安定所

年 度 月 別	⑤ 求人倍率				⑥ 紹 介 件 数								⑦ 就 職 件 数								⑧ 充足数			
	新 規 (倍)	前年差 (ポイント)	有 効 (倍)	前年差 (ポイント)	全 数	前年比 (%)	中 高 年齢者	前年比 (%)	う ち 55歳以上	前年比 (%)	⑩ 受給者	前年比 (%)	全 数	前年比 (%)	男	女	中 高 年齢者	前年比 (%)	う ち 55歳以上	前年比 (%)	⑩ 受給者	前年比 (%)	全 数	前年比 (%)
26 年度	1.15	0.17	0.74	0.10	41,765	▲ 15.9	12,787	▲ 13.1	4,800	▲ 11.7	11,324	▲ 13.9	8,008	▲ 7.9	3,949	4,058	2,223	▲ 2.2	852	▲ 9.4	2,585	▲ 3.5	9,622	▲ 7.3
27 年度	1.27	0.12	0.86	0.12	36,760	▲ 12.0	11,399	▲ 10.9	4,579	▲ 4.6	9,871	▲ 12.8	7,728	▲ 3.5	3,846	3,878	2,202	▲ 0.9	924	8.5	2,550	▲ 1.4	9,105	▲ 5.4
28 年度	1.37	0.10	0.95	0.09	32,096	▲ 12.7	10,500	▲ 7.9	4,047	▲ 11.6	8,172	▲ 17.2	7,258	▲ 6.1	3,581	3,670	2,177	▲ 1.1	836	▲ 9.5	2,352	▲ 7.8	8,527	▲ 6.3
29 年度	1.55	0.18	1.14	0.19	27,817	▲ 13.3	9,358	▲ 10.9	3,730	▲ 7.8	7,068	▲ 13.5	6,999	▲ 3.6	3,452	3,546	2,266	4.1	938	12.2	2,318	▲ 1.4	7,975	▲ 6.5
30 年度	1.72	0.17	1.30	0.16	24,472	▲ 12.0	9,112	▲ 2.6	3,789	1.6	6,584	▲ 6.8	6,562	▲ 6.2	3,137	3,424	2,247	▲ 0.8	935	▲ 0.3	2,248	▲ 3.0	7,608	▲ 4.6
30年 4月	1.27	0.10	1.19	0.18	2,251	▲ 10.6	794	▲ 5.1	332	7.8	564	1.3	690	15.8	330	360	216	18.7	86	14.7	204	25.9	753	10.6
5月	1.63	0.22	1.16	0.17	2,327	▲ 4.3	816	5.0	325	11.7	619	▲ 8.8	600	▲ 3.8	290	310	201	▲ 5.6	86	6.2	210	▲ 1.9	694	▲ 2.8
6月	1.62	▲ 0.01	1.21	0.16	2,098	▲ 20.1	764	▲ 11.1	307	▲ 6.7	561	▲ 25.3	561	▲ 17.4	269	292	188	▲ 7.8	90	2.3	199	▲ 22.3	647	▲ 15.2
7月	1.89	0.34	1.28	0.21	1,930	▲ 7.6	722	6.8	305	6.3	549	3.0	531	▲ 8.9	278	253	184	▲ 7.5	86	19.4	189	±0	607	▲ 10.1
8月	1.82	0.26	1.30	0.20	2,068	▲ 5.5	764	4.4	302	▲ 3.2	590	▲ 5.4	503	▲ 12.2	223	280	167	▲ 4.6	57	▲ 19.7	166	▲ 20.6	594	▲ 5.6
9月	1.64	0.07	1.27	0.14	1,866	▲ 21.5	668	▲ 13.1	256	▲ 26.0	513	▲ 10.9	481	▲ 9.1	234	247	159	1.9	64	▲ 14.7	180	▲ 0.6	566	±0
10月	1.87	0.24	1.32	0.17	2,095	▲ 14.0	798	▲ 14.1	333	▲ 11.7	634	4.4	557	▲ 12.0	271	286	184	▲ 15.2	68	▲ 21.8	200	▲ 5.2	646	▲ 8.1
11月	2.12	0.33	1.40	0.21	1,765	▲ 15.2	663	▲ 10.6	286	▲ 8.9	555	▲ 6.3	510	▲ 5.7	257	253	184	▲ 3.2	79	▲ 8.1	206	1.5	579	▲ 9.8
12月	1.93	0.04	1.44	0.18	1,514	▲ 15.6	587	▲ 3.5	261	18.1	453	0.2	470	▲ 6.0	225	245	163	5.2	61	▲ 10.3	155	6.9	527	▲ 6.6
31年 1月	1.58	0.14	1.40	0.16	2,036	▲ 9.6	734	4.3	309	8.8	467	▲ 7.3	443	▲ 5.7	208	235	164	7.2	74	8.8	148	0.7	503	▲ 2.3
2月	1.99	0.19	1.38	0.04	2,187	▲ 7.3	879	12.4	366	16.2	533	▲ 11.0	584	7.7	263	321	202	16.1	78	2.6	202	15.4	696	2.5
3月	1.55	0.13	1.35	0.09	2,335	▲ 12.4	923	▲ 2.1	407	17.6	546	▲ 8.1	632	▲ 13.3	289	342	235	▲ 5.2	106	16.5	189	▲ 16.4	796	▲ 5.7
31年 4月	1.43	0.16	1.29	0.10	2,062	▲ 8.4	760	▲ 4.3	355	6.9	550	▲ 2.5	592	▲ 14.2	285	306	234	8.3	106	23.3	179	▲ 12.3	696	▲ 7.6
1年 5月	1.63	±0	1.23	0.07	1,872	▲ 19.6	753	▲ 7.7	288	▲ 11.4	604	▲ 2.4	581	▲ 3.2	274	307	214	6.5	92	7.0	233	11.0	666	▲ 4.0
6月	1.82	0.20	1.29	0.08	1,881	▲ 10.3	797	4.3	318	3.6	576	2.7	494	▲ 11.9	231	263	177	▲ 5.9	74	▲ 17.8	179	▲ 10.1	571	▲ 11.7
7月	1.97	0.08	1.35	0.07	1,834	▲ 5.0	757	4.8	319	4.6	552	0.5	481	▲ 9.4	215	266	165	▲ 10.3	65	▲ 24.4	183	▲ 3.2	566	▲ 6.8
8月																								
9月																								
10月																								
11月																								
12月																								
2年 1月																								
2月																								
3月																								
31年度 (同期比)	1.69	0.12	1.29	0.08	7,649	▲ 11.1	3,067	▲ 0.9	1,280	0.9	2,282	▲ 0.5	2,148	▲ 9.8	1,005	1,142	790	0.1	337	▲ 3.2	774	▲ 3.5	2,499	▲ 7.5

雇 用 失 業 情 勢 (パートタイム)

鹿児島公共職業安定所

年 度	① 新 規 求 職 者 数										② 有 効 求 職 者 数										③新規求人数		④有効求人数	
	全 数	前年比 (%)	男	女	中 高 年 齢 者	前年比 (%)	う ち 55歳以上	前年比 (%)	保 受 給 者	前年比 (%)	全 数	前年比 (%)	男	女	中 高 年 齢 者	前年比 (%)	う ち 55歳以上	前年比 (%)	保 受 給 者	前年比 (%)	全 数	前年比 (%)	全 数	前年比 (%)
26 年度	13,330	▲ 3.6	1,981	11,335	6,655	▲ 0.8	4,043	0.4	3,920	▲ 9.4	55,967	▲ 3.3	10,429	45,502	30,018	▲ 0.4	19,204	1.4	22,144	▲ 7.5	26,350	13.9	67,978	10.6
27 年度	12,578	▲ 5.6	1,940	10,608	6,444	▲ 3.2	3,991	▲ 1.3	3,979	1.5	55,031	▲ 1.7	11,148	43,781	29,780	▲ 0.8	19,345	0.7	21,686	▲ 2.1	27,926	6.0	75,092	10.5
28 年度	12,416	▲ 1.3	1,948	10,441	6,489	0.7	4,019	0.7	3,709	▲ 6.8	55,262	0.4	11,966	43,205	30,301	1.7	19,444	0.5	20,042	▲ 7.6	29,050	4.0	79,321	5.6
29 年度	12,995	4.7	2,124	10,840	7,196	10.9	4,675	16.3	4,250	14.6	55,626	0.7	12,049	43,434	31,380	3.6	20,344	4.6	21,648	8.0	29,664	2.1	82,988	4.6
30 年度	12,236	▲ 5.8	2,247	9,972	7,009	▲ 2.6	4,671	▲ 0.1	3,951	▲ 7.0	51,103	▲ 8.1	10,298	40,746	30,051	▲ 4.2	20,106	▲ 1.2	20,925	▲ 3.3	31,989	7.8	88,796	7.0
30年 4月	1,496	4.9	294	1,197	874	7.9	622	11.3	491	1.4	4,708	▲ 6.4	986	3,710	2,759	▲ 3.1	1,859	▲ 0.5	1,685	▲ 0.4	2,931	12.6	7,353	0.8
5月	1,291	12.0	222	1,067	739	19.8	494	27.6	416	2.7	4,985	▲ 2.4	1,041	3,933	2,954	2.0	2,045	6.1	1,823	0.1	2,405	▲ 0.6	7,181	1.3
6月	1,027	▲ 6.7	175	849	566	▲ 10.2	367	▲ 11.1	377	3.3	4,790	▲ 5.4	965	3,815	2,832	▲ 2.6	1,952	0.2	1,903	▲ 0.6	2,294	▲ 7.5	7,026	1.9
7月	863	▲ 10.5	184	677	512	▲ 4.5	342	▲ 4.2	307	▲ 21.1	4,329	▲ 8.9	871	3,450	2,564	▲ 3.9	1,740	0.8	1,882	▲ 5.2	2,704	19.1	6,908	4.4
8月	941	▲ 8.6	164	776	522	▲ 5.6	334	▲ 4.8	328	▲ 10.1	4,130	▲ 12.3	824	3,299	2,417	▲ 8.4	1,610	▲ 5.3	1,882	▲ 5.8	2,715	19.0	7,258	11.5
9月	953	▲ 20.4	159	794	523	▲ 15.6	323	▲ 15.9	304	▲ 21.4	4,131	▲ 15.3	804	3,324	2,389	▲ 11.5	1,580	▲ 8.7	1,820	▲ 9.6	2,198	▲ 1.8	7,152	12.0
10月	1,107	1.6	188	918	611	6.4	395	5.9	368	▲ 2.4	4,328	▲ 13.0	803	3,522	2,491	▲ 8.9	1,624	▲ 7.9	1,884	▲ 4.7	3,301	25.4	7,746	15.1
11月	857	▲ 6.1	150	707	487	▲ 3.2	321	▲ 4.2	296	▲ 6.0	4,034	▲ 15.6	752	3,281	2,326	▲ 12.1	1,525	▲ 11.3	1,775	▲ 7.0	2,781	0.7	7,588	6.0
12月	652	▲ 11.9	137	515	364	▲ 11.2	246	▲ 7.5	223	▲ 15.2	3,737	▲ 9.3	752	2,985	2,173	▲ 6.1	1,444	▲ 3.4	1,656	▲ 3.0	1,999	▲ 5.7	7,100	2.3
31年 1月	1,146	6.0	201	944	679	9.0	434	16.7	310	3.0	3,859	▲ 1.9	786	3,072	2,278	1.8	1,491	5.1	1,585	▲ 0.5	3,261	21.5	7,446	8.4
2月	930	▲ 12.7	168	761	547	▲ 9.6	375	▲ 2.3	259	▲ 4.8	3,958	0.2	818	3,139	2,370	3.7	1,554	7.5	1,524	1.4	3,175	16.9	8,045	12.5
3月	973	▲ 21.3	205	767	585	▲ 18.2	418	▲ 15.4	272	▲ 16.8	4,114	▲ 5.1	896	3,216	2,498	▲ 0.2	1,682	5.1	1,506	▲ 1.9	2,225	▲ 9.3	7,993	8.6
31年 4月	1,374	▲ 8.2	333	1,039	845	▲ 3.3	621	▲ 0.2	441	▲ 10.2	4,347	▲ 7.7	1,038	3,306	2,664	▲ 3.4	1,880	1.1	1,612	▲ 4.3	3,141	7.2	7,915	7.6
1年 5月	1,100	▲ 14.8	219	880	630	▲ 14.7	433	▲ 12.3	337	▲ 19.0	4,514	▲ 9.4	1,094	3,417	2,750	▲ 6.9	1,947	▲ 4.8	1,691	▲ 7.2	2,311	▲ 3.9	7,076	▲ 1.5
6月	947	▲ 7.8	200	746	552	▲ 2.5	414	12.8	280	▲ 25.7	4,486	▲ 6.3	1,116	3,366	2,720	▲ 4.0	1,971	1.0	1,707	▲ 10.3	2,281	▲ 0.6	7,048	0.3
7月	878	1.7	168	709	498	▲ 2.7	355	3.8	317	3.3	4,200	▲ 3.0	986	3,211	2,496	▲ 2.7	1,793	3.0	1,757	▲ 6.6	3,058	13.1	7,120	3.1
8月																								
9月																								
10月																								
11月																								
12月																								
2年 1月																								
2月																								
3月																								
31年度 (同期比)	4,299	▲ 8.1	920	3,374	2,525	▲ 6.2	1,823	▲ 0.1	1,375	▲ 13.6	17,547	▲ 6.7	4,234	13,300	10,630	▲ 4.3	7,591	▲ 0.1	#####		10,791	4.4	29,159	2.4

雇 用 失 業 情 勢 (パートタイム)

鹿児島公共職業安定所

年 度 月 別	⑤ 求人倍率				⑥ 紹 介 件 数								⑦ 就 職 件 数								⑧ 充足数			
	新規 (倍)	前年差 (ポイント)	有効 (倍)	前年差 (ポイント)	全 数	前年比 (%)	中 高 年齢者	前年比 (%)	う ち 55歳以上	前年比 (%)	⑩ 受給者	前年比 (%)	全 数	前年比 (%)	男	女	中 高 年齢者	前年比 (%)	う ち 55歳以上	前年比 (%)	⑩ 受給者	前年比 (%)	全 数	前年比 (%)
26 年度	1.98	0.31	1.21	0.15	16,964	▲ 14.5	8,482	▲ 11.7	4,472	▲ 6.7	2,942	▲ 20.7	4,964	▲ 3.5	1,121	3,841	2,329	±0	1,197	▲ 0.7	883	▲ 11.3	6,058	0.4
27 年度	2.22	0.24	1.36	0.15	14,934	▲ 12.0	7,673	▲ 9.5	4,131	▲ 7.6	2,681	▲ 8.9	4,706	▲ 5.2	1,080	3,624	2,272	▲ 2.4	1,179	▲ 1.5	932	5.5	5,783	▲ 4.5
28 年度	2.34	0.12	1.44	0.08	13,204	▲ 11.6	7,103	▲ 7.4	3,767	▲ 8.8	2,041	▲ 23.9	4,566	▲ 3.0	1,001	3,556	2,283	0.5	1,188	0.8	798	▲ 14.4	5,549	▲ 4.0
29 年度	2.28	▲ 0.06	1.49	0.05	12,023	▲ 8.9	6,802	▲ 4.2	3,917	4.0	2,088	2.3	4,258	▲ 6.7	913	3,342	2,307	1.1	1,289	8.5	833	4.4	5,062	▲ 8.8
30 年度	2.61	0.33	1.74	0.25	11,253	▲ 6.4	6,509	▲ 4.3	3,942	0.6	1,956	▲ 6.3	4,372	2.7	953	3,416	2,355	2.1	1,305	1.2	862	3.5	5,105	0.8
30年 4月	1.96	0.13	1.56	0.11	1,060	▲ 2.4	587	1.7	337	5.3	144	▲ 4.0	385	4.6	88	296	191	5.5	100	12.4	61	17.3	468	▲ 3.1
5月	1.86	▲ 0.24	1.44	0.05	1,068	6.9	595	8.6	349	7.4	193	5.5	476	9.7	93	383	246	13.4	117	0.9	79	▲ 10.2	541	▲ 2.2
6月	2.23	▲ 0.02	1.47	0.11	963	▲ 12.2	539	▲ 13.1	327	▲ 9.9	174	▲ 15.9	394	1.8	82	312	217	5.9	132	7.3	91	13.8	465	▲ 1.7
7月	3.13	0.77	1.60	0.21	770	▲ 10.4	436	▲ 10.3	268	▲ 10.1	164	▲ 6.8	299	▲ 17.9	54	244	149	▲ 22.8	85	▲ 23.4	69	▲ 17.9	368	▲ 10.9
8月	2.89	0.67	1.76	0.38	807	▲ 16.8	432	▲ 23.7	267	▲ 16.0	154	▲ 26.0	280	▲ 8.5	69	211	163	▲ 8.4	81	▲ 25.0	71	▲ 1.4	328	▲ 3.2
9月	2.31	0.44	1.73	0.42	927	▲ 10.7	540	▲ 4.1	300	1.7	167	▲ 13.9	342	▲ 11.2	81	261	173	▲ 15.6	103	2.0	64	▲ 31.2	402	▲ 12.0
10月	2.98	0.57	1.79	0.44	1,060	12.6	604	15.0	367	16.9	206	36.4	384	18.2	96	288	213	14.5	123	21.8	97	83.0	442	21.1
11月	3.25	0.23	1.88	0.38	767	▲ 10.9	446	▲ 2.6	279	▲ 4.5	138	▲ 19.8	320	▲ 0.9	81	239	173	3.6	99	1.0	69	▲ 1.4	357	▲ 6.3
12月	3.07	0.21	1.90	0.22	578	▲ 8.5	341	▲ 5.8	220	▲ 1.8	124	22.8	281	9.8	58	223	145	16.9	82	12.3	58	23.4	312	▲ 3.4
31年 1月	2.85	0.37	1.93	0.18	1,121	14.9	685	21.9	391	29.5	160	9.6	265	3.9	61	203	130	▲ 7.8	69	▲ 12.7	59	13.5	321	7.4
2月	3.41	0.86	2.03	0.22	1,071	▲ 11.3	679	▲ 8.4	445	8.5	195	▲ 1.5	392	26.0	86	306	228	27.4	144	41.2	71	26.8	465	30.3
3月	2.29	0.30	1.94	0.24	1,061	▲ 21.8	625	▲ 21.3	392	▲ 14.0	137	▲ 32.2	554	1.8	104	450	327	▲ 1.2	170	▲ 9.6	73	▲ 15.1	636	2.7
31年 4月	2.29	0.33	1.82	0.26	888	▲ 16.2	513	▲ 12.6	326	▲ 3.3	138	▲ 4.2	310	▲ 19.5	83	227	170	▲ 11.0	114	14.0	53	▲ 13.1	414	▲ 11.5
1年 5月	2.10	0.24	1.57	0.13	910	▲ 14.8	535	▲ 10.1	316	▲ 9.5	161	▲ 16.6	380	▲ 20.2	84	296	209	▲ 15.0	108	▲ 7.7	76	▲ 3.8	435	▲ 19.6
6月	2.41	0.18	1.57	0.10	800	▲ 16.9	475	▲ 11.9	309	▲ 5.5	154	▲ 11.5	370	▲ 6.1	85	285	205	▲ 5.5	124	▲ 6.1	72	▲ 20.9	435	▲ 6.5
7月	3.48	0.35	1.70	0.10	740	▲ 3.9	445	2.1	317	18.3	143	▲ 12.8	331	10.7	79	252	182	22.1	114	34.1	66	▲ 4.3	364	▲ 1.1
8月																								
9月																								
10月																								
11月																								
12月																								
2年 1月																								
2月																								
3月																								
31年度 (同期比)	2.51	0.30	1.66	0.15	3,338	▲ 13.5	1,968	▲ 8.8	1,268	▲ 1.0	596	▲ 11.7	1,391	▲ 10.5	331	1,060	766	▲ 4.6	460	6.0	267	▲ 11.0	1,648	▲ 10.5

産業別新規求人状況【全数】

ハローワークかごしま

		4月	5月	6月	7月	8月	9月	10月	11月	12月	1月	2月	3月	合計	増減率	
D 建設業		29	380	342	458	305	289	514	396	322	391	417	400	334	4,548	9.3
	(06~08)	30	358	437	445	374	408	443	321	422	375	285	466	466	4,800	5.5
		31	325	393	481	347									1,546	▲ 4.2
	±	▲ 33	▲ 44	36	▲ 27										▲ 68	
E 製造業		29	235	218	222	303	276	250	299	261	222	271	311	290	3,158	19.9
	(09~32)	30	268	319	324	247	316	185	321	308	210	256	344	344	3,442	9.0
			293	207	256	224									980	▲ 15.4
	±	25	▲ 112	▲ 68	▲ 23										▲ 178	
食料品製造業	(09)	29	92	94	111	141	107	119	109	150	97	95	136	160	1,411	10.9
		30	69	119	185	73	119	106	133	151	120	89	173	173	1,510	7.0
		31	122	91	110	99									422	▲ 5.4
	±	53	▲ 28	▲ 75	26										▲ 24	
電子部品・デバイス製造業	(28)	29	47	4		42		9	42	2	5	42	15	5	213	173.1
		30	43	22	5	32	29	5	48	21	5	45	12	12	279	31.0
		31	30	10	16										56	▲ 45.1
	±	▲ 13	▲ 12	11	▲ 32										▲ 46	
G情報通信業	(37~41)	29	70	75	78	82	81	110	168	108	101	103	99	121	1,196	4.8
		30	100	74	102	97	80	83	81	75	120	111	88	88	1,099	▲ 8.1
		31	117	114	125	136									492	31.9
	±	17	40	23	39										119	
H運輸業・郵便業	(42~49)	29	194	373	304	204	367	263	257	298	252	161	295	323	3,291	7.1
		30	188	398	247	183	342	254	290	287	260	259	264	264	3,236	▲ 1.7
		31	253	283	367	303									1,206	18.7
	±	65	▲ 115	120	120										190	
I 卸売業	(50~55)	29	228	260	259	259	283	269	250	225	226	276	260	283	3,078	7.5
		30	299	239	221	316	219	209	289	223	193	262	261	261	2,992	▲ 2.8
		31	332	204	217	328									1,081	0.6
	±	33	▲ 35	▲ 4	12										6	
小売業	(56~61)	29	759	998	788	672	1,020	737	827	1,257	790	794	1,159	701	10,502	1.1
		30	927	1,037	617	833	1,288	590	1,125	1,277	501	1,078	1,577	1,577	12,427	18.3
		31	850	746	686	1,578									3,860	13.1
	±	▲ 77	▲ 291	69	745										446	
J 金融・保険業	(62~67)	29	36	29	12	25	39	21	27	30	15	42	53	26	355	0.9
		30	32	58	23	14	48	20	22	64	38	24	62	62	467	31.5
		31	21	49	27	27									124	▲ 2.4
	±	▲ 11	▲ 9	4	13										▲ 3	
M 宿泊業	(75)	29	97	55	44	52	81	63	59	70	49	66	57	57	750	▲ 13.3
		30	68	41	67	40	69	54	52	50	46	49	50	50	636	▲ 15.2
		31	53	46	48	72									219	1.4
	±	▲ 15	5	▲ 19	32										3	
飲食店 持ち帰り・配達飲食サービス	(76~77)	29	870	358	496	724	331	399	607	283	403	754	445	436	6,106	4.3
		30	717	394	420	776	451	391	584	433	378	600	491	491	6,126	0.3
		31	659	494	404	413									1,970	▲ 14.6
	±	▲ 58	100	▲ 16	▲ 363										▲ 337	
O 教育、学習支援業	(81,82)	29	83	94	92	122	77	52	87	138	75	82	113	100	1,115	0.9
		30	111	78	78	107	76	78	76	102	60	126	125	125	1,142	2.4
		31	119	101	77	99									396	5.9
	±	8	23	▲ 1	▲ 8										22	
P 医療業・保健衛生	(83~84)	29	660	631	813	731	694	868	905	712	737	902	805	870	9,328	18.7
		30	904	705	800	810	710	753	781	767	748	881	879	879	9,617	3.1
		31	861	725	821	907									3,314	3.0
	±	▲ 43	20	21	97										95	
社会保険・社会福祉・介護	(85)	29	532	686	861	631	601	955	865	637	838	723	807	898	9,034	8.1
		30	782	597	829	788	677	798	810	774	708	971	889	889	9,512	5.3
		31	904	843	892	877									3,516	17.4
	±	122	246	63	89										520	
Q 複合サービス事業	(86,87)	29	3	14	32	10	6	29	11	101	12	17	16	8	259	▲ 30.0
		30	20	15	28	18	28	11	190	19	13	45	18	18	423	63.3
		31	26	17	12	26									81	±0
	±	6	2	▲ 16	8										0	
QR サービス業 (他に分類されないもの)	(88~96)	29	985	1,020	1,052	831	993	828	1,027	1,273	715	947	1,146	975	11,792	▲ 0.2
		30	1,015	1,144	955	1,122	967	882	1,852	1,249	728	1,208	1,130	1,130	13,382	13.5
		31	1,260	1,006	930	1,082									4,278	1.0
	±	245	▲ 138	▲ 25	▲ 40										42	
職業紹介・労働者派遣業	(91)	29	302	351	388	291	345	315	410	523	213	311	325	322	4,096	▲ 4.9
		30	341	397	328	410	273	222	964	403	194	389	240	240	4,401	7.4
		31	348	151	251	215									965	▲ 34.6
	±	7	▲ 246	▲ 77	▲ 195										▲ 511	
合計		29	5,706	5,710	6,007	5,419	5,705	5,864	6,259	6,164	5,301	6,217	6,730	5,919	71,001	6.0
		30	6,397	6,072	5,661	6,292	6,447	5,285	7,315	6,600	4,915	7,012	7,338	7,338	76,672	8.0
		31	6,671	5,695	5,882	6,882									25,130	2.9
	±	274	▲ 377	221	590										708	

※ 合計欄には、表にない産業分も含む。
(農林漁業、鉱業、電気・ガス、不動産・物品賃貸、学術研究・専門技術サービス)

※ ±は、30年度と31年度の増減数
※ 合計欄の±及び31年度の増減率は当該月までの累計の比

産業別新規求人状況【パートを除く】

ハローワークかごしま

		4月	5月	6月	7月	8月	9月	10月	11月	12月	1月	2月	3月	合計	増減率
D 建設業 (06~08)	29	369	318	428	298	281	486	375	307	373	396	383	311	4,325	11.1
	30	341	417	408	352	394	421	306	408	346	266	445	445	4,549	5.2
	31	301	377	439	326									1,443	▲ 4.9
	±	▲ 40	▲ 40	31	▲ 26									▲ 75	
E 製造業 (09~32)	29	164	166	115	186	222	158	213	178	145	199	186	192	2,124	28.0
	30	195	244	198	191	246	117	218	242	150	200	229	229	2,459	15.8
	31	201	160	195	177									733	▲ 11.5
	±	6	▲ 84	▲ 3	▲ 14									▲ 95	
食料品製造業 (09)	29	31	51	30	37	76	52	48	76	40	55	53	88	637	24.7
	30	29	77	81	39	89	55	67	106	78	59	99	99	878	37.8
	31	71	62	68	75									276	22.1
	±	42	▲ 15	▲ 13	36									50	
電子部品・デバイス製造業 (28)	29	43	4		42		4	42	2		42	15	5	199	197.0
	30	42	19	5	32	26	5	44	21	5	45	10	10	264	32.7
	31	30	10	16										56	▲ 42.9
	±	▲ 12	▲ 9	11	▲ 32									▲ 42	
G情報通信業 (37~41)	29	69	61	72	80	75	76	103	80	78	86	94	108	982	6.3
	30	72	54	94	75	67	74	81	57	109	103	79	79	944	▲ 3.9
	31	106	101	100	102									409	38.6
	±	34	47	6	27									114	
H運輸業・郵便業 (42~49)	29	157	261	249	167	283	222	166	224	204	145	214	252	2,544	11.6
	30	160	251	193	152	245	212	205	175	212	217	178	178	2,378	▲ 6.5
	31	213	219	256	266									954	26.2
	±	53	▲ 32	63	114									198	
I 卸売業 (50~55)	29	158	194	174	183	199	168	182	180	159	219	195	168	2,179	7.6
	30	208	206	160	259	163	153	251	166	123	211	167	167	2,234	2.5
	31	271	141	152	276									840	0.8
	±	63	▲ 65	▲ 8	17									7	
小売業 (56~61)	29	304	367	309	279	375	331	273	391	397	297	475	321	4,119	4.9
	30	342	392	291	318	477	256	391	464	212	389	632	632	4,796	16.4
	31	315	326	315	543									1,499	11.6
	±	▲ 27	▲ 66	24	225									156	
J 金融・保険業 (62~67)	29	18	23	9	15	27	17	16	25	10	25	39	19	243	20.9
	30	25	42	17	11	36	15	11	47	15	13	45	45	322	32.5
	31	10	40	12	13									75	▲ 21.1
	±	▲ 15	▲ 2	▲ 5	2									▲ 20	
M 宿泊業 (75)	29	49	44	23	26	48	27	35	41	27	28	41	22	411	▲ 4.2
	30	28	24	25	15	33	28	22	22	27	20	22	22	288	▲ 29.9
	31	21	21	22	30									94	2.2
	±	▲ 7	▲ 3	▲ 3	15									2	
飲食店 持ち帰り・配達飲食サービス (76~77)	29	233	195	155	179	182	145	191	166	112	200	277	127	2,162	▲ 4.7
	30	191	256	128	210	249	143	109	260	118	125	283	283	2,355	8.9
	31	141	259	157	136									693	▲ 11.7
	±	▲ 50	3	29	▲ 74									▲ 92	
O 教育、学習支援業 (81,82)	29	20	36	43	27	17	19	44	28	32	30	21	23	340	▲ 16.5
	30	38	13	22	35	23	22	24	36	36	43	34	34	360	5.9
	31	46	16	30	34									126	16.7
	±	8	3	8	▲ 1									18	
P 医療業・保健衛生 (83~84)	29	491	415	513	520	483	595	622	508	492	616	497	571	6,323	18.4
	30	599	465	524	530	488	485	536	512	477	615	560	560	6,351	0.4
	31	570	514	563	620									2,267	7.0
	±	▲ 29	49	39	90									149	
社会保険・社会福祉・介護 (85)	29	250	325	378	308	317	477	430	359	428	368	432	395	4,467	8.9
	30	384	314	363	388	351	365	398	383	388	470	435	435	4,674	4.6
	31	458	371	470	421									1,720	18.7
	±	74	57	107	33									271	
Q 複合サービス事業 (86,87)	29	3	7	19	6	4	11	5	3	8	12	16	5	99	▲ 9.2
	30	14	8	17	7	26	11	16	13	11	35	11	11	180	81.8
	31	17	6	11	13									47	2.2
	±	3	▲ 2	▲ 6	6									1	
QR サービス業 (他に分類されないもの) (88~96)	29	557	553	717	603	574	558	687	638	471	566	722	642	7,288	3.0
	30	572	652	560	726	603	434	1,108	705	418	654	669	669	7,770	6.6
	31	506	594	540	548									2,188	▲ 12.8
	±	▲ 66	▲ 58	▲ 20	▲ 178									▲ 322	
職業紹介・労働者派遣業 (91)	29	204	223	340	255	244	280	353	284	181	191	303	279	3,137	5.0
	30	249	273	257	371	225	168	714	263	145	245	143	143	3,196	1.9
	31	148	126	178	184									636	▲ 44.7
	±	▲ 101	▲ 147	▲ 79	▲ 187									▲ 514	
合計	29	3,103	3,290	3,526	3,148	3,423	3,625	3,627	3,403	3,181	3,533	4,013	3,465	41,337	9.0
	30	3,466	3,667	3,367	3,588	3,732	3,087	4,014	3,819	2,916	3,751	4,163	4,163	43,733	5.8
	31	3,530	3,384	3,601	3,824									14,339	1.8
	±	64	▲ 283	234	236									251	

※ 合計欄には、表にない産業分も含む。
(農林漁業、鉱業、電気・ガス、不動産・物品賃貸、学術研究・専門技術サービス)

※±は、30年度と31年度の増減数
※合計欄の±及び31年度の増減率は当該月までの累計の比

産業別新規求人状況【パートタイム】

ハローワークかごしま

		4月	5月	6月	7月	8月	9月	10月	11月	12月	1月	2月	3月	合計	増減率		
D 建設業	(06~08)	29	11	24	30	7	8	28	21	15	18	21	17	23	223	▲16.5	
		30	17	20	37	22	14	22	15	14	29	19	21	21	251	12.6	
		31	24	16	42	21									103	7.3	
		±	7	▲4	5	▲1									7		
E 製造業	(09~32)	29	71	52	107	117	54	92	86	83	77	72	125	98	1,034	6.2	
		30	73	75	126	56	70	68	103	66	60	56	115	115	983	▲4.9	
		31	92	47	61	47									247	▲25.2	
		±	19	▲28	▲65	▲9									▲83		
	食料品製造業	(09)	29	61	43	81	104	31	67	61	74	57	40	83	72	774	1.7
			30	40	42	104	34	30	51	66	45	42	30	74	74	632	▲18.3
			31	51	29	42	24									146	▲33.6
			±	11	▲13	▲62	▲10									▲74	
	電子部品・デバイス製造業	(28)	29	4				5			5				14	27.3	
			30	1	3			3		4			2	2	15	7.1	
			31													0	-
			±	▲1	▲3											▲4	
G情報通信業	(37~41)	29	1	14	6	2	6	34	65	28	23	17	5	13	214	▲1.4	
		30	28	20	8	22	13	9		18	11	8	9	9	155	▲27.6	
		31	11	13	25	34									83	6.4	
		±	▲17	▲7	17	12									5		
H運輸業・郵便業	(42~49)	29	37	112	55	37	84	41	91	74	48	16	81	71	747	▲5.9	
		30	28	147	54	31	97	42	85	112	48	42	86	86	858	14.9	
		31	40	64	111	37									252	▲3.1	
		±	12	▲83	57	6									▲8		
I 卸売業	(50~55)	29	70	66	85	76	84	101	68	45	67	57	65	115	899	7.4	
		30	91	33	61	57	56	56	38	57	70	51	94	94	758	▲15.7	
		31	61	63	65	52									241	▲0.4	
		±	▲30	30	4	▲5									▲1		
	小売業	(56~61)	29	455	631	479	393	645	406	554	866	393	497	684	380	6,383	▲1.3
			30	585	645	326	515	811	334	734	813	289	689	945	945	7,631	19.6
			31	535	420	371	1,035									2,361	14.0
			±	▲50	▲225	45	520									290	
J 金融・保険業	(62~67)	29	18	6	3	10	12	4	11	5	5	17	14	7	112	▲25.8	
		30	7	16	6	3	12	5	11	17	23	11	17	17	145	29.5	
		31	11	9	15	14									49	53.1	
		±	4	▲7	9	11									17		
M 宿泊業	(75)	29	48	11	21	26	33	36	24	29	22	38	16	35	339	▲22.2	
		30	40	17	42	25	36	26	30	28	19	29	28	28	348	2.7	
		31	32	25	26	42									125	0.8	
		±	▲8	8	▲16	17									1		
	飲食店 持ち帰り・配達飲食サービス	(76~77)	29	637	163	341	545	149	254	416	117	291	554	168	309	3,944	9.9
			30	526	138	292	566	202	248	475	173	260	475	208	208	3,771	▲4.4
			31	518	235	247	277									1,277	▲16.1
			±	▲8	97	▲45	▲289									▲245	
O 教育、学習支援業	(81,82)	29	63	58	49	95	60	33	43	110	43	52	92	77	775	11.0	
		30	73	65	56	72	53	56	52	66	24	83	91	91	782	0.9	
		31	73	85	47	65									270	1.5	
		±	0	20	▲9	▲7									4		
P 医療業・保健衛生	(83~84)	29	169	216	300	211	211	273	283	204	245	286	308	299	3,005	19.3	
		30	305	240	276	280	222	268	245	255	271	266	319	319	3,266	8.7	
		31	291	211	258	287									1,047	▲4.9	
		±	▲14	▲29	▲18	7									▲54		
	社会保険・社会福祉・介護	(85)	29	282	361	483	323	284	478	435	278	410	355	375	503	4,567	7.4
			30	398	283	466	400	326	433	412	391	320	501	454	454	4,838	5.9
			31	446	472	422	456									1,796	16.1
			±	48	189	▲44	56									249	
Q 複合サービス事業	(86,87)	29		7	13	4	2	18	6	98	4	5		3	160	▲38.7	
		30	6	7	11	11	2		174	6	2	10	7	7	243	51.9	
		31	9	11	1	13									34	▲2.9	
		±	3	4	▲10	2									▲1		
QR サービス業 (他に分類されないもの)	(88~96)	29	428	467	335	228	419	270	340	635	244	381	424	333	4,504	▲5.1	
		30	443	492	395	396	364	448	744	544	310	554	461	461	5,612	24.6	
		31	754	412	390	534									2,090	21.1	
		±	311	▲80	▲5	138									364		
	職業紹介・労働者派遣業	(91)	29	98	128	48	36	101	35	57	239	32	120	22	43	959	▲27.5
			30	92	124	71	39	48	54	250	140	49	144	97	97	1,205	25.7
			31	200	25	73	31									329	0.9
			±	108	▲99	2	▲8									3	
合計		29	2,603	2,420	2,481	2,271	2,282	2,239	2,632	2,761	2,120	2,684	2,717	2,454	29,664	2.1	
		30	2,931	2,405	2,294	2,704	2,715	2,198	3,301	2,781	1,999	3,261	3,175	3,175	32,939	11.0	
		31	3,141	2,311	2,281	3,058									10,791	4.4	
		±	210	▲94	▲13	354									457		

職業別求人・求職状況(有効・常用)

ハローワークかごしま

(パート含)

2019年7月	有 効 求 職					有 効 求 人			有 効 求人倍率
	性 計	男	女	前年同月	前年比(%)	計	前年同月	前年比(%)	
職 業 計	11,861	4,711	7,144	12,166	▲ 2.5	16,228	15,746	3.1	1.37
管理的職業	26	22	4	36	▲ 27.8	61	49	24.5	2.35
専門的・技術的職業	2,096	675	1,421	2,156	▲ 2.8	3,525	3,064	15.0	1.68
開発技術者	30	28	2	26	15.4	59	36	63.9	1.97
製造技術者	116	85	31	173	▲ 32.9	65	55	18.2	0.56
建築・土木技術者等	92	84	8	72	27.8	413	402	2.7	4.49
情報処理・通信技術者	90	75	15	92	▲ 2.2	221	133	66.2	2.46
その他の技術者	2	2		8	▲ 75.0	6	11	▲ 45.5	3.00
医師、薬剤師等	41	17	24	32	28.1	87	105	▲ 17.1	2.12
保健師、看護師等	585	21	564	588	▲ 0.5	854	765	11.6	1.46
医療技術者	184	83	101	200	▲ 8.0	351	303	15.8	1.91
その他の保健医療	172	42	130	202	▲ 14.9	269	248	8.5	1.56
社会福祉の専門的職業	369	59	310	405	▲ 8.9	917	721	27.2	2.49
美術家、デザイナー等	131	55	76	89	47.2	100	119	▲ 16.0	0.76
その他の専門的職業	284	124	160	269	5.6	183	166	10.2	0.64
事務的職業	3,951	872	3,078	3,988	▲ 0.9	1,847	1,809	2.1	0.47
一般事務員	3,475	649	2,825	3,466	0.3	1,401	1,392	0.6	0.40
会計事務員	174	65	109	180	▲ 3.3	151	123	22.8	0.87
生産関連事務員	24	15	9	44	▲ 45.5	74	84	▲ 11.9	3.08
営業・販売関連事務員	206	108	98	237	▲ 13.1	150	133	12.8	0.73
外勤事務員	1	1		1	±0	8	4	100.0	8.00
運輸・郵便事務	5	5		6	▲ 16.7	27	27	±0	5.40
事務用機器操作の職業	66	29	37	54	22.2	36	46	▲ 21.7	0.55
販売の職業	936	491	445	1,071	▲ 12.6	2,568	2,322	10.6	2.74
商品販売の職業	497	119	378	636	▲ 21.9	1,880	1,600	17.5	3.78
販売類似の職業	21	12	9	19	10.5	26	32	▲ 18.8	1.24
営業の職業	418	360	58	416	0.5	662	690	▲ 4.1	1.58
サービスの職業	1,398	457	939	1,479	▲ 5.5	3,833	4,173	▲ 8.1	2.74
家庭生活支援サービス	3		3	2	50.0	6	1	500.0	2.00
介護サービスの職業	457	152	304	485	▲ 5.8	1,300	1,143	13.7	2.84
保健医療サービス	103	14	89	90	14.4	288	253	13.8	2.80
生活衛生サービス	77	11	65	101	▲ 23.8	200	314	▲ 36.3	2.60
飲食物調理の職業	317	114	203	329	▲ 3.6	1,199	1,415	▲ 15.3	3.78
接客・給仕の職業	234	58	176	292	▲ 19.9	607	811	▲ 25.2	2.59
居住施設・ビルの管理	76	72	4	73	4.1	34	62	▲ 45.2	0.45
その他のサービス	131	36	95	107	22.4	199	174	14.4	1.52
保安の職業	53	51	2	45	17.8	326	279	16.8	6.15
農林漁業の職業	40	30	10	41	▲ 2.4	75	57	31.6	1.88

職業別求人・求職状況(有効・常用)

ハローワークかごしま

(パート含)

2019年7月	有 効 求 職					有 効 求 人			有 効 求人倍率
	性 計	男	女	前年同月	前年比(%)	計	前年同月	前年比(%)	
生産工程の職業	473	333	140	478	▲ 1.0	1,166	1,217	▲ 4.2	2.47
生産設備 (金属)	4	4		16	▲ 75.0	9	12	▲ 25.0	2.25
生産設備 (金属除く)	9	9		10	▲ 10.0	14	44	▲ 68.2	1.56
生産設備 (機械)	6	6		5	20.0	10	23	▲ 56.5	1.67
金属材料製造等	42	42		39	7.7	81	101	▲ 19.8	1.93
製品製造・加工処理	207	112	95	221	▲ 6.3	551	524	5.2	2.66
機械組立の職業	43	34	9	60	▲ 28.3	92	125	▲ 26.4	2.14
機械整備・修理の職業	76	74	2	42	81.0	224	197	13.7	2.95
製品検査 (金属)	3	3		3	±0	7	5	40.0	2.33
製品検査 (金属除く)	4	2	2	4	±0	3	12	▲ 75.0	0.75
機械検査の職業	7	5	2	4	75.0	96	111	▲ 13.5	13.71
生産関連・生産類似	72	42	30	74	▲ 2.7	79	63	25.4	1.10
輸送・機械運転の職業	242	237	5	234	3.4	711	616	15.4	2.94
鉄道運転の職業				2	-			-	-
自動車運転の職業	181	176	5	180	0.6	624	513	21.6	3.45
船舶・航空機運転					-			-	-
その他の輸送の職業	12	12		13	▲ 7.7	14	22	▲ 36.4	1.17
定置・建設機械運転	49	49		39	25.6	73	81	▲ 9.9	1.49
建設・採掘の職業	143	140	3	180	▲ 20.6	567	614	▲ 7.7	3.97
建設躯体工事の職業	11	11		13	▲ 15.4	98	134	▲ 26.9	8.91
建設の職業	36	35	1	53	▲ 32.1	167	164	1.8	4.64
電気工事の職業	58	58		78	▲ 25.6	102	99	3.0	1.76
土木の職業	34	32	2	36	▲ 5.6	199	217	▲ 8.3	5.85
採掘の職業	4	4			-	1		-	0.25
運搬・清掃等の職業	2,212	1,239	970	1,972	12.2	1,549	1,546	0.2	0.70
運搬の職業	254	229	25	260	▲ 2.3	496	431	15.1	1.95
清掃の職業	229	111	118	249	▲ 8.0	563	673	▲ 16.3	2.46
包装の職業	27	8	19	21	28.6	43	86	▲ 50.0	1.59
その他の運搬等の職業	1,702	891	808	1,442	18.0	447	356	25.6	0.26
分類不能の職業	291	164	127	486	▲ 40.1			-	-

障害者の職業紹介状況

ハローワークかごしま

1 職業紹介・登録状況

	合計	身体障害者		知的障害者		精神障害者	その他障害者
			重度		重度		
新規求職申込件数	155	51	29	29		63	12
45歳以上	47	27	12	1		19	
紹介件数	175	68	22	9	1	85	13
就職件数	61	12	2	7	2	35	7
45歳以上	15	7	2			7	1
新規登録者	83	29	17	22		25	7
45歳以上	20	14	5	1		5	

2 登録者の状況(期末現在)

		合計		男	女	計のうち重度		重複部位を含む延人数
			45歳以上				45歳以上	
有効中の者	合計	1,547	806	866	680	333	218	*
	身体	628	467	369	258	305	211	*
	知的	183	29	109	74	28	*	195
	精神	663	285	356	307	*		677
	その他	73	*	32	41	*		151
就業中の者	合計	3,682	1,850	2,240	1,438	931	540	*
	身体	1,732	1,256	1,080	650	762	512	*
	知的	725	113	471	253	169	*	754
	精神	1,094	442	621	472	*		1,125
	その他	131	*	68	63	*		272
保留中の者	合計	885	513	576	309	231	147	*
	身体	379	284	257	122	199	138	*
	知的	152	37	90	62	32	*	166
	精神	326	179	213	113	*		339
	その他	28	*	16	12	*		52

3 産業別就職状況

	身体障害者		知的障害者		精神障害者	その他障害者
		重度		重度		
建設業						
製造業	1		1		3	2
電気・ガス・水道						
情報通信業					1	
運輸業・郵便業			1			
卸売・小売業	1		1		3	2
金融・保険業					2	
不動産業						
飲食店・宿泊業			2	1		
生活関連サービス・娯楽業					1	
教育、学習支援業	1	1				
医療、福祉	6	1	2	1	19	3
複合サービス事業						
サービス業	3				4	
その他					2	

4 職業別・規模別就職状況

	身体障害者		知的障害者		精神障害者	その他障害者
		重度		重度		
管理・専門・技術的	3				4	
事務的	3				11	2
販売					1	2
サービス	1		3	1	8	1
保安						
農林・漁業						
生産工程					4	2
輸送・機械運転			1			
建設・採掘						
運搬・清掃・包装等	5	2	3	1	7	
その他の職業						
49人以下	7	1	4	1	21	4
50～55人						
56～300人	2				9	3
301人以上	3	1	3	1	5	

正社員求人の割合（対全数）

ハローワークかごしま

	新規求人			構成比		充足数			構成比		充足率		
	計	正社員	非正社員	正社員	非正社員	計	正社員	非正社員	正社員	非正社員	計	正社員	非正社員
2009年度計	37,529	15,561	21,968	41.5%	58.5%	15,531	6,224	9,307	40.1%	59.9%	41.4%	40.0%	42.4%
2010年度計	43,967	16,940	27,027	38.5%	61.5%	16,364	6,428	9,936	39.3%	60.7%	37.2%	37.9%	36.8%
2011年度計	48,256	18,762	29,494	38.9%	61.1%	16,347	6,917	9,430	42.3%	57.7%	33.9%	36.9%	32.0%
2012年度計	56,417	20,408	36,009	36.2%	63.8%	16,629	7,054	9,575	42.4%	57.6%	29.5%	34.6%	26.6%
2013年度計	56,738	20,984	35,754	37.0%	63.0%	16,407	7,160	9,247	43.6%	56.4%	28.9%	34.1%	25.9%
2014年度計	62,631	22,162	40,469	35.4%	64.6%	15,680	6,902	8,778	44.0%	56.0%	25.0%	31.1%	21.7%
2015年度計	65,054	23,877	41,177	36.7%	63.3%	14,715	6,849	7,866	46.5%	53.0%	22.6%	28.7%	19.1%
2016年度計	66,004	26,438	39,566	40.1%	59.9%	14,014	6,592	7,422	47.0%	53.0%	21.2%	24.9%	18.8%
2017年度計	71,001	29,752	41,249	41.9%	58.1%	13,037	6,341	6,696	48.6%	51.4%	18.4%	21.3%	16.2%
2018年度計	74,991	30,664	44,327	40.9%	59.1%	12,713	5,993	6,720	47.1%	52.9%	17.0%	19.5%	15.2%
2017年 04月	5,706	2,233	3,473	39.1%	60.9%	1,164	542	622	46.6%	53.4%	20.4%	24.3%	17.9%
2017年 05月	5,710	2,320	3,390	40.6%	59.4%	1,267	537	730	47.4%	52.6%	30.3%	24.9%	18.8%
2017年 06月	6,007	2,614	3,393	43.5%	56.5%	1,236	611	625	49.4%	50.6%	20.6%	23.4%	18.4%
2017年 07月	5,419	2,177	3,242	40.2%	59.8%	1,088	523	565	48.1%	51.9%	20.1%	24.0%	17.4%
2017年 08月	5,705	2,352	3,353	41.2%	58.8%	968	514	454	53.1%	46.9%	17.0%	21.9%	13.5%
2017年 09月	5,864	2,853	3,011	48.7%	51.3%	1,023	456	567	44.6%	55.4%	17.4%	16.0%	18.8%
2017年 10月	6,259	2,587	3,672	41.3%	58.7%	1,068	561	507	52.5%	47.5%	17.1%	21.7%	13.8%
2017年 11月	6,164	2,343	3,821	38.0%	62.0%	1,023	523	500	51.1%	48.9%	16.6%	22.3%	13.1%
2017年 12月	5,301	2,430	2,871	45.8%	54.2%	887	470	417	53.0%	47.0%	16.7%	19.3%	14.5%
2018年 01月	6,217	2,568	3,649	41.3%	58.7%	814	418	396	51.4%	48.6%	13.1%	16.3%	10.9%
2018年 02月	6,730	2,697	4,033	40.1%	59.9%	1,036	554	482	53.5%	46.5%	15.4%	20.5%	12.0%
2018年 03月	5,919	2,578	3,341	43.6%	56.4%	1,463	632	831	43.2%	56.8%	24.7%	24.5%	24.9%
2017年度計	71,001	29,752	41,249	41.9%	58.1%	13,037	6,341	6,696	48.6%	51.4%	18.4%	21.3%	16.2%
2018年 04月	6,397	2,396	4,001	37.5%	62.5%	1,221	550	671	45.0%	55.0%	19.1%	23.6%	16.8%
2018年 05月	6,072	2,564	3,508	42.2%	57.8%	1,235	548	687	44.4%	55.6%	20.3%	21.4%	19.6%
2018年 06月	5,661	2,511	3,150	44.4%	55.6%	1,112	517	595	46.5%	53.5%	19.6%	20.6%	18.9%
2018年 07月	6,292	2,540	3,752	40.4%	59.6%	975	489	486	50.2%	49.8%	15.5%	19.3%	13.0%
2018年 08月	6,447	2,622	3,825	40.7%	59.3%	922	485	437	52.6%	47.4%	14.3%	18.5%	11.4%
2018年 09月	5,285	2,422	2,863	45.8%	54.2%	968	473	495	48.9%	51.1%	18.3%	19.5%	17.3%
2018年 10月	7,315	2,536	4,779	34.7%	65.3%	1,088	510	578	46.9%	53.1%	14.9%	20.1%	12.1%
2018年 11月	6,600	2,611	3,989	39.6%	60.4%	936	474	462	50.6%	49.4%	14.2%	18.2%	11.6%
2018年 12月	4,915	2,247	2,668	45.7%	54.3%	839	422	417	50.3%	49.7%	17.1%	18.8%	15.6%
2019年 01月	7,012	2,701	4,311	38.5%	61.5%	824	415	409	50.4%	49.6%	11.8%	15.4%	9.5%
2019年 02月	7,338	2,903	4,435	39.6%	60.4%	1,161	526	635	45.3%	54.7%	15.8%	18.1%	14.3%
2019年 03月	5,657	2,611	3,046	46.2%	53.8%	1,432	584	848	40.8%	59.2%	25.3%	22.4%	27.8%
2018年度計	74,991	30,664	44,327	40.9%	59.1%	12,713	5,993	6,720	47.1%	52.9%	17.0%	19.5%	15.2%
2019年 04月	6,671	2,696	3,975	40.4%	59.6%	1,110	540	570	48.6%	51.4%	16.6%	20.0%	14.3%
2019年 05月	5,695	2,185	3,510	38.4%	61.6%	1,101	540	561	49.0%	51.0%	19.3%	24.7%	16.0%
2019年 06月	5,882	2,813	3,069	47.8%	52.2%	1,006	463	543	46.0%	54.0%	17.1%	16.5%	17.7%
2019年 07月	6,882	2,713	4,169	39.4%	60.6%	930	467	463	50.2%	49.8%	13.5%	17.2%	11.1%
2019年 08月													
2019年 09月													
2019年 10月													
2019年 11月													
2019年 12月													
2020年 01月													
2020年 02月													
2020年 03月													
2019年度計	25,130	10,407	14,723	41.4%	58.6%	4,147	2,010	2,137	48.5%	51.5%	16.5%	19.3%	14.5%

令和元年度 新規高等学校卒業者の産業別求人受理状況

ハローワークかごしま

	6月		7月		8月		9月		増減数	増減率
	30年度	元年度	30年度	元年度	30年度	元年度	30年度	元年度		
合計	1,654	1,910	2,220	2,315					95	4.3%
A,B 農・林・漁業 (01~04)	14	13	14	13					▲ 1	-7.1%
C 鉱業, 採石業, 砂利採取業 (05)										
D 建設業 (06~08)	250	284	326	340					14	4.3%
E 製造業 (09~32)	183	199	257	270					13	5.1%
食料品製造業 (09)	83	86	139	142					3	2.2%
飲料・たばこ・飼料製造業 (10)	11	14	14	14						
繊維工業 (11)	4	2	4	4						
木材・木製品製造業 (12)	2	1	4	2					▲ 2	-50.0%
家具・装備品製造業 (13)	4	2	4	7					3	75.0%
パルプ・紙・紙加工品製造業 (14)	5	6	5	6					1	20.0%
印刷・同関連業 (15)	8	16	10	16					6	60.0%
化学工業 (16)	7	1	7	1					▲ 6	-85.7%
石油製品・石炭製品製造業 (17)										
プラスチック製品製造業 (18)	2		2	1					▲ 1	-50.0%
ゴム製品製造業 (19)										
窯業・土石製品製造業 (21)	21	31	32	33					1	3.1%
鉄鋼業 (22)										
非鉄金属製造業 (23)										
金属製品製造業 (24)	7	4	7	5					▲ 2	-28.6%
はん用機械器具製造業 (25)	17	23	17	23					6	35.3%
生産用機械器具製造業 (26)	3	3	3	3						
業務用機械器具製造業 (27)		1		1					1	
電子部品・デバイス・電子回路製造業 (28)		3		3					3	
電気機械器具製造業 (29)	3		3	2					▲ 1	-33.3%
情報通信機械器具製造業 (30)										
輸送用機械器具製造業 (31)	6	6	6	6						
その他の製造業 (20,32)				1					1	
F 電気・ガス・熱供給・水道業 (33~36)		1	1	1						
G 情報通信業 (37~41)	10	20	17	20					3	17.6%
H 運輸業, 郵便業 (42~49)	151	229	182	237					55	30.2%
I 卸売業, 小売業 (50~61)	360	462	471	529					58	12.3%
卸売業 (50~55)	104	120	128	143					15	11.7%
小売業 (56~61)	256	342	343	386					43	12.5%
L 金融業, 保険業 (62~67)	22	26	80	99					19	23.8%
K 不動産業, 物品賃貸業 (68~70)	60	67	79	80					1	1.3%
L 学術研究, 専門・技術サービス業 (71~74)	34	49	39	56					17	43.6%
M 宿泊業, 飲食サービス業 (75~77)	205	164	236	172					▲ 64	-27.1%
宿泊業 (75)	105	76	81	78					▲ 3	-3.7%
飲食サービス業 (76,77)	100	88	155	94					▲ 61	-39.4%
N 生活関連サービス業, 娯楽業 (78~80)	76	68	103	86					▲ 17	-16.5%
O 教育, 学習支援業 (81,82)		1	2	1					▲ 1	-50.0%
P 医療, 福祉 (83~85)	142	170	236	222					▲ 14	-5.9%
Q 複合サービス事業 (86,87)	8	3	11	15					4	36.4%
R サービス業(他に分類されないもの) (88~96)	139	154	166	174					8	4.8%
S,T 公務, その他 (97~99)										