

令和元年6月

雇用失業情勢

ハローワークかごしま

1. 有効求人倍率の推移
2. 最近の雇用失業情勢
3. 雇用失業情勢
4. 産業別新規求人状況
5. 職業別有効求人求職状況
6. 参考資料

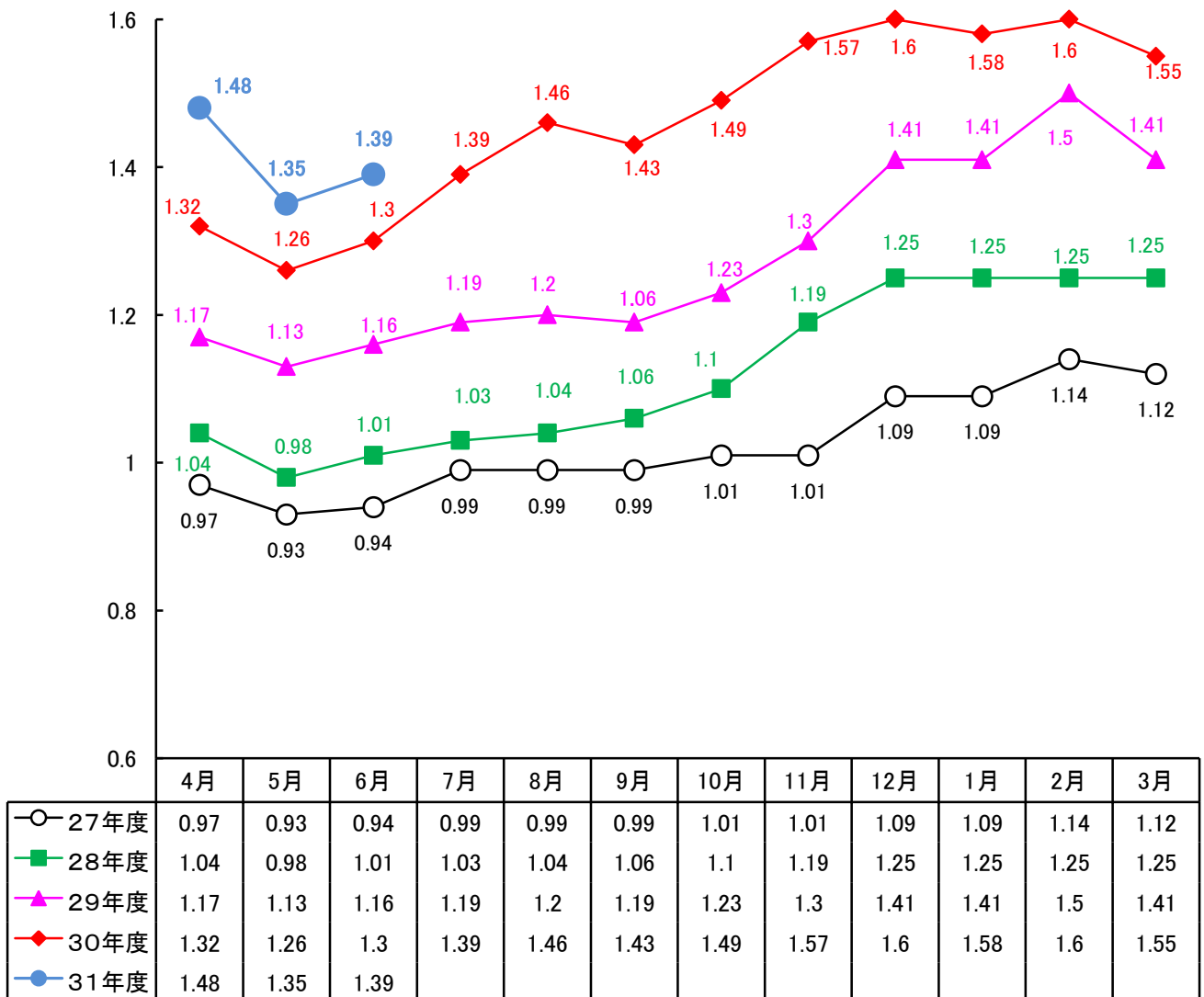
鹿児島公共職業安定所

鹿児島市下荒田1丁目43番28号

TEL 099-250-6060

FAX 099-250-6093

URL <http://jsite.mhlw.go.jp/kagoshima-roudoukyoku/>



注) 1. 熊本出張所分は、当資料には計上していない

2. ハローワークでは、求職申込時の「性別」欄の記載が任意となったことに伴い、男女別の合計は必ずしも一致しない

管内の労働市場について（令和元年6月）

○鹿児島所の6月の有効求人倍率は、1.39倍となり前年同月を0.09ポイント上回った。
 ○鹿児島県の6月の有効求人倍率は、1.36倍となり前年同月を0.06ポイント上回った。（季節調整値）
 ○なお全国の6月の有効求人倍率は、1.61倍となっている。（季節調整値）

有効求人倍率の推移

区分	平成31年 3月	平成31年 4月	令和元年 5月	令和元年 6月
鹿児島所	1.55 (1.41)	1.48 (1.32)	1.35 (1.26)	1.39 (1.30)
鹿児島県	1.34 (1.26)	1.37 (1.28)	1.37 (1.28)	1.36 (1.30)
全 国	1.63 (1.59)	1.63 (1.60)	1.62 (1.61)	1.61 (1.61)

※1（ ）内は、前年同月数値 ※2 鹿児島県、全国は季節調整

管内の求人・求職の状況は次のとおりです

1 労働市場の概況【学卒を除きパートタイムを含む】

[求人の状況]

新規求人数は5,882人で前年同月比3.9%増加した。
 これを一般・パート別に比較すると、一般は6.9%の増加、パートは0.6%の減少となった。
 月間有効求人数は17,115人で前年同月比0.9%の増加となった。

[求職の状況]

新規求職者数は2,930人で前年同月比5.8%減少した。
 これを一般・パート別に比較すると、一般は4.8%の減少、パートは7.8%の減少となった。
 月間有効求職者数は12,296人で前年同月比5.5%の減少となった。

求人・求職の状況

項目	令和元年6月			前月数	前年同月数	前年同月比
	計	一般	パート			
新規求人数	5,882	3,601	2,281	5,695	5,661	3.9
月間有効求人数	17,115	10,067	7,048	16,909	16,956	0.9
新規求職者数	2,930	1,983	947	3,182	3,110	▲ 5.8
月間有効求職者数	12,296	7,810	4,486	12,487	13,007	▲ 5.5

2 産業別新規求人の状況【学卒を除きパートタイムを含む】

産 業	令和元年6月	前年同月数	増 減 数	前年同月比
建設業	481	445	36	8.1
製造業	256	324	▲ 68	▲ 21.0
情報通信業	125	102	23	22.5
運輸、郵便業	367	247	120	48.6
卸売・小売業	903	838	65	7.8
宿泊業・飲食店	452	487	▲ 35	▲ 7.2
医療、福祉	1,713	1,629	84	5.2
サービス業	930	955	▲ 25	▲ 2.6
その他	655	634	21	3.3
合 計	5,882	5,661	221	3.9

全国・鹿児島県・管内 雇用失業情勢

鹿児島公共職業安定所

年度 月別	全 国				鹿 児 島 県				管 内 (鹿 児 島 市 ・ 鹿 児 島 郡)					
	完 全 失業者数 (万人)	完 全 失業率 (%)	新 規 求人倍率 (倍)	有 効 求人倍率 (倍)	月間有効 求人数 (人)	月間有効 求職者数 (人)	新 規 求人倍率 (倍)	有 効 求人倍率 (倍)	月間有効 求人数 (人)	県 内 割 合	月間有効 求職者数 (人)	県 内 割 合	新 規 求人倍率 (倍)	有 効 求人倍率 (倍)
29年 4月	197	2.8	2.18	1.48	39,452	35,603	1.76	1.16	16,493	41.8	14,142	39.7	1.40	1.17
5月	210	3.1	2.28	1.49	39,091	35,620	1.77	1.18	16,181	41.4	14,274	40.1	1.64	1.13
6月	192	2.8	2.22	1.50	39,111	34,919	1.78	1.21	16,323	41.7	14,045	40.2	1.84	1.16
7月	191	2.8	2.24	1.51	38,415	33,192	1.73	1.21	15,886	41.4	13,394	40.4	1.81	1.19
8月	189	2.7	2.24	1.52	38,926	32,899	1.74	1.21	15,957	41.0	13,265	40.3	1.77	1.20
9月	190	2.8	2.24	1.52	39,894	33,250	1.79	1.22	16,141	40.5	13,527	40.7	1.67	1.19
10月	181	2.7	2.35	1.55	41,368	33,621	1.73	1.22	16,930	40.9	13,810	41.1	1.89	1.23
11月	178	2.7	2.32	1.56	41,611	32,133	1.82	1.24	17,080	41.0	13,122	40.8	2.19	1.30
12月	174	2.7	2.38	1.58	40,741	29,494	1.79	1.27	16,452	40.4	11,663	39.5	2.19	1.41
30年 1月	159	2.4	2.37	1.59	41,099	30,417	1.83	1.27	16,463	40.1	11,651	38.3	1.76	1.41
2月	166	2.5	2.35	1.59	43,132	31,601	1.81	1.27	17,662	40.9	11,783	37.3	2.04	1.50
3月	173	2.5	2.38	1.59	44,021	33,879	1.80	1.26	17,873	40.6	12,686	37.4	1.61	1.41
30年 4月	180	2.5	2.37	1.60	42,381	34,915	1.87	1.28	17,536	41.4	13,250	37.9	1.51	1.32
5月	158	2.3	2.38	1.61	41,276	34,804	1.80	1.28	17,156	41.6	13,572	39.0	1.71	1.26
6月	168	2.5	2.42	1.61	40,405	33,339	1.89	1.30	16,956	42.0	13,007	39.0	1.82	1.30
7月	172	2.5	2.41	1.62	40,462	31,558	1.95	1.33	16,996	42.0	12,236	38.8	2.28	1.39
8月	170	2.4	2.39	1.63	41,191	31,432	1.89	1.34	17,430	42.3	11,979	38.1	2.15	1.46
9月	162	2.4	2.44	1.63	40,392	30,910	1.89	1.33	16,962	42.0	11,848	38.3	1.86	1.43
10月	163	2.4	2.40	1.62	42,849	31,584	1.94	1.34	18,204	42.5	12,251	38.8	2.25	1.49
11月	168	2.5	2.40	1.63	41,964	29,812	1.89	1.35	17,951	42.8	11,441	38.4	2.48	1.57
12月	159	2.4	2.40	1.63	40,935	27,988	1.84	1.34	17,027	41.6	10,632	38.0	2.28	1.60
31年 1月	166	2.5	2.48	1.63	41,596	29,667	1.98	1.31	17,589	42.3	11,111	37.5	1.99	1.58
2月	156	2.3	2.50	1.63	44,469	31,479	1.97	1.32	18,655	42.0	11,633	37.0	2.43	1.60
3月	174	2.5	2.42	1.63	45,161	32,748	1.94	1.34	18,864	42.0	12,150	37.1	1.78	1.55
年 4月	176	2.4	2.48	1.63	43,357	33,539	2.11	1.37	18,412	42.5	12,467	37.2	1.74	1.48
1年 5月	165	2.4	2.43	1.62	40,815	33,035	1.99	1.37	16,909	41.4	12,487	37.8	1.79	1.35
6月														
7月														
8月														
9月														
10月														
11月														
12月														
年 1月														
2月														
3月														

(注) 1. 新規学卒を除き、パートタイムを含む。

2. 完全失業率及び全国・鹿児島県の新規・有効求人倍率は、季節調整値替済である。なお、平成30年12月以前の数値は新季節調整値により改訂されている。

雇 用 失 業 情 勢 (全数)

鹿児島公共職業安定所

年 度 月 別	① 新 規 求 職 者 数										② 有 効 求 職 者 数										③新規求人人数		④有効求人人数		
	全 数	前年比 (%)	男	女	中 高 年 齢 者	前年比 (%)	う ち 55歳以上	前年比 (%)	⑤		全 数	前年比 (%)	男	女	中 高 年 齢 者	前年比 (%)	う ち 55歳以上	前年比 (%)	⑥		全 数	前年比 (%)	全 数	前年比 (%)	
									保 受給者	前年比 (%)									保 受給者	前年比 (%)					
26 年度	44,844	▲ 6.9	17,386	27,427	15,804	▲ 2.5	8,206	▲ 2.5	13,406	▲ 10.0	178,552	▲ 7.0	73,711	104,758	70,438	▲ 3.1	38,982	▲ 2.9	68,942	▲ 8.4	62,631	10.4	158,952	8.2	
27 年度	42,452	▲ 5.3	16,356	26,008	15,367	▲ 2.8	8,301	1.2	13,272	▲ 1.0	171,322	▲ 4.0	71,097	99,928	69,152	▲ 1.8	39,666	1.8	66,030	▲ 4.2	65,833	5.1	174,547	9.8	
28 年度	40,185	▲ 5.3	15,164	24,956	14,879	▲ 3.2	7,866	▲ 5.2	12,156	▲ 8.4	165,441	▲ 3.4	68,353	96,862	67,972	▲ 1.7	38,503	▲ 2.9	60,433	▲ 8.5	66,960	1.7	184,533	5.7	
29 年度	39,616	▲ 1.4	14,862	24,684	15,827	6.4	8,955	13.8	12,825	5.5	157,362	▲ 4.9	63,782	93,286	67,296	▲ 1.0	38,882	1.0	60,468	0.1	71,001	6.0	199,441	8.1	
年度	37,267	▲ 5.9	13,892	23,332	15,450	▲ 2.4	8,682	▲ 3.0	12,284	▲ 4.2	145,110	▲ 7.8	55,994	88,971	63,700	▲ 5.3	36,852	▲ 5.2	59,707	▲ 1.3	74,991	5.6	211,326	6.0	
30年 4月	4,232	4.0	1,528	2,694	1,819	8.7	1,126	9.9	1,532	6.6	13,250	▲ 6.3	5,122	8,107	5,791	▲ 4.0	3,440	▲ 2.1	4,881	1.0	6,397	12.1	17,536	6.3	
5月	3,545	1.8	1,295	2,243	1,473	9.1	837	11.5	1,247	▲ 0.4	13,572	▲ 4.9	5,222	8,326	6,007	▲ 1.6	3,613	0.8	5,195	▲ 0.3	6,072	6.3	17,156	6.0	
6月	3,110	▲ 4.5	1,201	1,904	1,246	▲ 6.6	713	▲ 4.7	1,128	3.3	13,007	▲ 7.4	4,958	8,027	5,752	▲ 5.7	3,469	▲ 4.2	5,467	0.2	5,661	▲ 5.8	16,956	3.9	
7月	2,757	▲ 7.9	1,078	1,675	1,127	▲ 6.8	661	▲ 2.9	912	▲ 14.0	12,236	▲ 8.6	4,753	7,467	5,344	▲ 7.1	3,173	▲ 3.7	5,395	▲ 1.4	6,292	16.1	16,996	7.0	
8月	2,993	▲ 7.3	1,100	1,889	1,180	▲ 5.8	607	▲ 14.3	987	▲ 12.2	11,979	▲ 9.7	4,640	7,325	5,172	▲ 9.1	2,992	▲ 9.5	5,281	▲ 2.9	6,447	13.0	17,430	9.2	
9月	2,836	▲ 19.2	1,057	1,776	1,133	▲ 14.2	611	▲ 16.9	929	▲ 15.0	11,848	▲ 12.4	4,599	7,237	5,132	▲ 10.9	2,949	▲ 11.7	5,108	▲ 4.5	5,285	▲ 9.9	16,962	5.1	
10月	3,249	▲ 2.1	1,158	2,090	1,332	1.0	733	▲ 0.1	1,152	0.3	12,251	▲ 11.3	4,651	7,589	5,327	▲ 9.8	3,012	▲ 11.8	5,297	▲ 1.6	7,315	16.9	18,204	7.5	
11月	2,658	▲ 5.6	988	1,669	1,087	0.5	587	▲ 7.8	915	▲ 1.4	11,441	▲ 12.8	4,328	7,107	4,967	▲ 11.2	2,820	▲ 14.0	4,984	▲ 2.7	6,600	7.1	17,951	5.1	
12月	2,159	▲ 11.0	849	1,308	877	▲ 7.0	472	▲ 8.3	740	▲ 5.4	10,632	▲ 8.8	4,096	6,530	4,637	▲ 6.3	2,648	▲ 7.3	4,609	▲ 1.1	4,915	▲ 7.3	17,027	3.5	
31年 1月	3,522	▲ 0.5	1,306	2,215	1,535	6.6	830	7.9	1,044	1.0	11,111	▲ 4.6	4,316	6,791	4,912	▲ 0.1	2,748	▲ 0.7	4,612	0.5	7,012	12.8	17,589	6.8	
2月	3,022	▲ 8.4	1,117	1,903	1,322	▲ 1.8	733	▲ 3.2	850	▲ 4.6	11,633	▲ 1.3	4,538	7,091	5,220	4.2	2,902	2.9	4,495	1.5	7,338	9.0	18,655	5.6	
3月	3,184	▲ 13.5	1,215	1,966	1,319	▲ 15.2	772	▲ 13.7	848	▲ 13.6	12,150	▲ 4.2	4,771	7,374	5,439	▲ 0.7	3,086	0.1	4,383	▲ 3.1	5,657	▲ 4.4	18,864	5.5	
年 4月	3,844	▲ 9.2	1,444	2,397	1,767	▲ 2.9	1,124	▲ 0.2	1,416	▲ 7.6	12,467	▲ 5.9	4,956	7,504	5,682	▲ 1.9	3,402	▲ 1.1	4,800	▲ 1.7	6,671	4.3	18,412	5.0	
1年 5月	3,182	▲ 10.2	1,191	1,990	1,376	▲ 6.6	808	▲ 3.5	1,129	▲ 9.5	12,487	▲ 8.0	4,953	7,529	5,718	▲ 4.8	3,470	▲ 4.0	5,031	▲ 3.2	5,695	▲ 6.2	16,909	▲ 1.4	
6月	2,930	▲ 5.8	1,133	1,795	1,240	▲ 0.5	743	4.2	907	▲ 19.6	12,296	▲ 5.5	4,922	7,369	5,650	▲ 1.8	3,480	0.3	5,069	▲ 7.3	5,882	3.9	17,115	0.9	
7月																									
8月																									
9月																									
10月																									
11月																									
12月																									
年 1月																									
2月																									
3月																									
年度 (同期比)	7,026	▲ 9.7	2,635	4,387	3,143	▲ 4.5	1,932	▲ 1.6	2,545	▲ 8.4	24,954	▲ 7.0	9,909	15,033	11,400	▲ 3.4	6,872	▲ 2.6	9,831	▲ 2.4	12,366	▲ 0.8	35,321	1.8	

雇 用 失 業 情 勢 (全数)

鹿児島公共職業安定所

年 度 月 別	⑤ 求人倍率				⑥ 紹 介 件 数								⑦ 就 職 件 数								⑧ 充足数			
	新規 (倍)	前年差 (ポイント)	有効 (倍)	前年差 (ポイント)	全 数	前年比 (%)	中 高 年齢者	前年比 (%)	う ち 55歳以上	前年比 (%)	⑩ 受給者	前年比 (%)	全 数	前年比 (%)	男	女	中 高 年齢者	前年比 (%)	う ち 55歳以上	前年比 (%)	⑩ 受給者	前年比 (%)	全 数	前年比 (%)
26 年度	1.40	0.22	0.89	0.12	58,729	▲ 15.5	21,269	▲ 12.6	9,272	▲ 9.4	14,266	▲ 15.4	12,972	▲ 6.2	5,070	7,899	4,552	▲ 1.1	2,049	▲ 4.5	3,468	▲ 5.6	15,680	▲ 4.4
27 年度	1.55	0.15	1.02	0.13	51,694	▲ 12.0	19,072	▲ 10.3	8,710	▲ 6.1	12,552	▲ 12.0	12,434	▲ 4.1	4,926	7,502	4,474	▲ 1.7	2,103	2.6	3,482	0.4	14,888	▲ 5.1
28 年度	1.67	0.12	1.12	0.10	45,300	▲ 12.4	17,603	▲ 7.7	7,814	▲ 10.3	10,213	▲ 18.6	11,824	▲ 4.9	4,582	7,226	4,460	▲ 0.3	2,024	▲ 3.8	3,150	▲ 9.5	14,076	▲ 5.5
29 年度	1.79	0.12	1.27	0.15	39,840	▲ 12.1	16,160	▲ 8.2	7,647	▲ 2.1	9,156	▲ 10.3	11,257	▲ 4.8	4,365	6,888	4,573	2.5	2,227	10.0	3,151	0.0	13,037	▲ 7.4
年 度	2.01	0.22	1.46	0.19	35,725	▲ 10.3	15,621	▲ 3.3	7,731	1.1	8,540	▲ 6.7	10,934	▲ 2.9	4,090	6,840	4,602	0.6	2,240	0.6	3,110	▲ 1.3	12,713	▲ 2.5
30年 4月	1.51	0.11	1.32	0.15	3,311	▲ 8.2	1,381	▲ 2.3	669	6.5	708	0.1	1,075	11.5	418	656	407	12.1	186	13.4	265	23.8	1,221	4.9
5月	1.71	0.07	1.26	0.13	3,395	▲ 1.0	1,411	6.5	674	9.4	812	▲ 5.8	1,076	1.7	383	693	447	4.0	203	3.0	289	▲ 4.3	1,235	▲ 2.5
6月	1.82	▲ 0.02	1.30	0.14	3,061	▲ 17.8	1,303	▲ 11.9	634	▲ 8.4	735	▲ 23.3	955	▲ 10.4	351	604	405	▲ 1.0	222	5.2	290	▲ 13.7	1,112	▲ 10.0
7月	2.28	0.47	1.39	0.20	2,700	▲ 8.4	1,158	▲ 0.3	573	▲ 2.1	713	0.6	830	▲ 12.4	332	497	333	▲ 15.1	171	▲ 6.6	258	▲ 5.5	975	▲ 10.4
8月	2.15	0.38	1.46	0.26	2,875	▲ 9.0	1,196	▲ 7.9	569	▲ 9.7	744	▲ 10.6	783	▲ 10.9	292	491	330	▲ 6.5	138	▲ 22.9	237	▲ 15.7	922	▲ 4.8
9月	1.86	0.19	1.43	0.24	2,793	▲ 18.2	1,208	▲ 9.3	556	▲ 13.3	680	▲ 11.7	823	▲ 10.0	315	508	332	▲ 8.0	167	▲ 5.1	244	▲ 10.9	968	▲ 5.4
10月	2.25	0.36	1.49	0.26	3,155	▲ 6.6	1,402	▲ 3.6	700	1.3	840	10.8	941	▲ 1.8	367	574	397	▲ 1.5	191	1.6	297	12.5	1,088	1.9
11月	2.48	0.29	1.57	0.27	2,532	▲ 13.9	1,109	▲ 7.6	565	▲ 6.8	693	▲ 9.3	830	▲ 3.9	338	492	357	±0	178	▲ 3.3	275	0.7	936	▲ 8.5
12月	2.28	0.09	1.60	0.19	2,092	▲ 13.7	928	▲ 4.3	481	8.1	577	4.3	751	▲ 0.7	283	468	308	10.4	143	1.4	213	10.9	839	▲ 5.4
31年 1月	1.99	0.23	1.58	0.17	3,157	▲ 2.2	1,419	12.1	700	19.5	627	▲ 3.5	708	▲ 2.3	269	438	294	±0	143	▲ 2.7	207	4.0	824	1.2
2月	2.43	0.39	1.60	0.10	3,258	▲ 8.7	1,558	2.3	811	11.9	728	▲ 8.7	976	14.4	349	627	430	21.8	222	24.7	273	18.2	1,161	12.1
3月	1.78	0.17	1.55	0.14	3,396	▲ 15.6	1,548	▲ 10.9	799	▲ 0.4	683	▲ 14.2	1,186	▲ 6.8	393	792	562	▲ 2.9	276	▲ 1.1	262	▲ 16.0	1,432	▲ 2.1
年 4月	1.74	0.23	1.48	0.16	2,950	▲ 10.9	1,273	▲ 7.8	681	1.8	688	▲ 2.8	902	▲ 16.1	368	533	404	▲ 0.7	220	18.3	232	▲ 12.5	1,110	▲ 9.1
1年 5月	1.79	0.08	1.35	0.09	2,782	▲ 18.1	1,288	▲ 8.7	604	▲ 10.4	765	▲ 5.8	961	▲ 10.7	358	603	423	▲ 5.4	200	▲ 1.5	309	6.9	1,101	▲ 10.9
6月	2.01	0.19	1.39	0.09	2,681	▲ 12.4	1,272	▲ 2.4	627	▲ 1.1	730	▲ 0.7	864	▲ 9.5	316	548	382	▲ 5.7	198	▲ 10.8	251	▲ 13.4	1,006	▲ 9.5
7月																								
8月																								
9月																								
10月																								
11月																								
12月																								
年 1月																								
2月																								
3月																								
年 度 (同期比)	1.76	0.16	1.42	0.13	5,732	▲ 14.5	2,561	▲ 8.3	1,285	▲ 4.3	1,453	▲ 4.4	1,863	▲ 13.4	726	1,136	827	▲ 3.2	420	8.0	541	▲ 2.3	2,211	▲ 10.0

雇 用 失 業 情 勢 (パートを除く)

鹿児島公共職業安定所

年 度 月 別	① 新 規 求 職 者 数										② 有 効 求 職 者 数										③新規求人数		④有効求人数	
	全 数	前年比 (%)	男	女	中 高 年 齢 者	前年比 (%)	う ち 55歳以上	前年比 (%)	保 受 給 者	前年比 (%)	全 数	前年比 (%)	男	女	中 高 年 齢 者	前年比 (%)	う ち 55歳以上	前年比 (%)	保 受 給 者	前年比 (%)	全 数	前年比 (%)	全 数	前年比 (%)
26 年度	31,514	▲ 8.2	15,405	16,092	9,149	▲ 3.7	4,163	▲ 5.2	9,486	▲ 10.3	122,585	▲ 8.5	63,282	59,256	40,420	▲ 5.1	19,778	▲ 6.7	46,798	▲ 8.8	36,281	8.0	90,974	6.6
27 年度	29,874	▲ 5.2	14,416	15,400	8,923	▲ 2.5	4,310	3.5	9,293	▲ 2.0	116,291	▲ 5.1	59,949	56,147	39,372	▲ 2.6	20,321	2.7	44,344	▲ 5.2	37,907	4.5	99,455	9.3
28 年度	27,769	▲ 7.0	13,216	14,515	8,390	▲ 6.0	3,847	▲ 10.7	8,447	▲ 9.1	110,179	▲ 5.3	56,387	53,657	37,671	▲ 4.3	19,059	▲ 6.2	40,391	▲ 8.9	37,910	0.0	105,212	5.8
29 年度	26,621	▲ 4.1	12,738	13,844	8,631	2.9	4,280	11.3	8,575	1.5	101,736	▲ 7.7	51,733	49,852	35,916	▲ 4.7	18,538	▲ 2.7	38,820	▲ 3.9	41,337	9.0	116,453	10.7
30 年度	25,031	▲ 6.0	11,645	13,360	8,441	▲ 2.2	4,011	▲ 6.3	8,333	▲ 2.8	94,007	▲ 7.6	45,696	48,225	33,649	▲ 6.3	16,746	▲ 9.7	38,782	▲ 0.1	43,002	4.0	122,530	5.2
30年 4月	2,736	3.5	1,234	1,497	945	9.4	504	8.2	1,041	9.2	8,542	▲ 6.2	4,136	4,397	3,032	▲ 4.8	1,581	▲ 3.8	3,196	1.8	3,466	11.7	10,183	10.7
5月	2,254	▲ 3.3	1,073	1,176	734	0.1	343	▲ 5.8	831	▲ 1.9	8,587	▲ 6.3	4,181	4,393	3,053	▲ 4.8	1,568	▲ 5.4	3,372	▲ 0.5	3,667	11.5	9,975	9.7
6月	2,083	▲ 3.4	1,026	1,055	680	▲ 3.4	346	3.3	751	3.3	8,217	▲ 8.5	3,993	4,212	2,920	▲ 8.5	1,517	▲ 9.3	3,564	0.6	3,367	▲ 4.5	9,930	5.3
7月	1,894	▲ 6.7	894	998	615	▲ 8.6	319	▲ 1.5	605	▲ 10.0	7,907	▲ 8.5	3,882	4,017	2,780	▲ 9.9	1,433	▲ 8.7	3,513	0.8	3,588	14.0	10,088	8.8
8月	2,052	▲ 6.6	936	1,113	658	▲ 6.0	273	▲ 23.5	659	▲ 13.2	7,849	▲ 8.3	3,816	4,026	2,755	▲ 9.6	1,382	▲ 13.9	3,399	▲ 1.3	3,732	9.0	10,172	7.7
9月	1,883	▲ 18.5	898	982	610	▲ 13.0	288	▲ 17.9	625	▲ 11.5	7,717	▲ 10.8	3,795	3,913	2,743	▲ 10.4	1,369	▲ 15.0	3,288	▲ 1.4	3,087	▲ 14.8	9,810	0.5
10月	2,142	▲ 3.9	970	1,172	721	▲ 3.2	338	▲ 6.4	784	1.6	7,923	▲ 10.4	3,848	4,067	2,836	▲ 10.6	1,388	▲ 16.0	3,413	0.2	4,014	10.7	10,458	2.5
11月	1,801	▲ 5.4	838	962	600	3.6	266	▲ 11.9	619	1.0	7,407	▲ 11.2	3,576	3,826	2,641	▲ 10.5	1,295	▲ 16.9	3,209	▲ 0.2	3,819	12.2	10,363	4.5
12月	1,507	▲ 10.6	712	793	513	▲ 3.8	226	▲ 9.2	517	▲ 0.4	6,895	▲ 8.6	3,344	3,545	2,464	▲ 6.5	1,204	▲ 11.5	2,953	0.0	2,916	▲ 8.3	9,927	4.4
31年 1月	2,376	▲ 3.3	1,105	1,271	856	4.8	396	▲ 0.3	734	0.1	7,252	▲ 6.1	3,530	3,719	2,634	▲ 1.8	1,257	▲ 6.9	3,027	1.0	3,751	6.2	10,143	5.7
2月	2,092	▲ 6.3	949	1,142	775	4.6	358	▲ 4.0	591	▲ 4.5	7,675	▲ 2.0	3,720	3,952	2,850	4.6	1,348	▲ 2.0	2,971	1.5	4,163	3.7	10,610	0.9
3月	2,211	▲ 9.5	1,010	1,199	734	▲ 12.7	354	▲ 11.7	576	▲ 12.1	8,036	▲ 3.8	3,875	4,158	2,941	▲ 1.1	1,404	▲ 5.3	2,877	▲ 3.7	3,432	▲ 1.0	10,871	3.4
31年 4月	2,470	▲ 9.7	1,111	1,358	922	▲ 2.4	503	▲ 0.2	975	▲ 6.3	8,120	▲ 4.9	3,918	4,198	3,018	▲ 0.5	1,522	▲ 3.7	3,188	▲ 0.3	3,530	1.8	10,497	3.1
1年 5月	2,082	▲ 7.6	972	1,110	746	1.6	375	9.3	792	▲ 4.7	7,973	▲ 7.2	3,859	4,112	2,968	▲ 2.8	1,523	▲ 2.9	3,340	▲ 0.9	3,384	▲ 7.7	9,833	▲ 1.4
6月	1,983	▲ 4.8	933	1,049	688	1.2	329	▲ 4.9	627	▲ 16.5	7,810	▲ 5.0	3,806	4,003	2,930	0.3	1,509	▲ 0.5	3,362	▲ 5.7	3,601	6.9	10,067	1.4
7月																								
8月																								
9月																								
10月																								
11月																								
12月																								
2年 1月																								
2月																								
3月																								
31年度 (同期比)	4,552	▲ 8.8	2,083	2,468	1,668	▲ 0.7	878	3.7	1,767	▲ 5.6	16,093	▲ 6.0	7,777	8,310	5,986	▲ 1.6	3,045	▲ 3.3	6,528	▲ 0.6	6,914	▲ 3.1	20,330	0.9

雇 用 失 業 情 勢 (パートを除く)

鹿児島公共職業安定所

年 度 月 別	⑤ 求 人 倍 率				⑥ 紹 介 件 数								⑦ 就 職 件 数								⑧ 充 足 数			
	新 規 (倍)	前 年 差 (ホ・イ)ト)	有 効 (倍)	前 年 差 (ホ・イ)ト)	全 数	前 年 比 (%)	中 高 年 齢 者	前 年 比 (%)	う ち 55歳以上	前 年 比 (%)	⑩ 受 給 者	前 年 比 (%)	全 数	前 年 比 (%)	男	女	中 高 年 齢 者	前 年 比 (%)	う ち 55歳以上	前 年 比 (%)	⑩ 受 給 者	前 年 比 (%)	全 数	前 年 比 (%)
26 年度	1.15	0.17	0.74	0.10	41,765	▲ 15.9	12,787	▲ 13.1	4,800	▲ 11.7	11,324	▲ 13.9	8,008	▲ 7.9	3,949	4,058	2,223	▲ 2.2	852	▲ 9.4	2,585	▲ 3.5	9,622	▲ 7.3
27 年度	1.27	0.12	0.86	0.12	36,760	▲ 12.0	11,399	▲ 10.9	4,579	▲ 4.6	9,871	▲ 12.8	7,728	▲ 3.5	3,846	3,878	2,202	▲ 0.9	924	8.5	2,550	▲ 1.4	9,105	▲ 5.4
28 年度	1.37	0.10	0.95	0.09	32,096	▲ 12.7	10,500	▲ 7.9	4,047	▲ 11.6	8,172	▲ 17.2	7,258	▲ 6.1	3,581	3,670	2,177	▲ 1.1	836	▲ 9.5	2,352	▲ 7.8	8,527	▲ 6.3
29 年度	1.55	0.18	1.14	0.19	27,817	▲ 13.3	9,358	▲ 10.9	3,730	▲ 7.8	7,068	▲ 13.5	6,999	▲ 3.6	3,452	3,546	2,266	4.1	938	12.2	2,318	▲ 1.4	7,975	▲ 6.5
30 年度	1.72	0.17	1.30	0.16	24,472	▲ 12.0	9,112	▲ 2.6	3,789	1.6	6,584	▲ 6.8	6,562	▲ 6.2	3,137	3,424	2,247	▲ 0.8	935	▲ 0.3	2,248	▲ 3.0	7,608	▲ 4.6
30年 4月	1.27	0.10	1.19	0.18	2,251	▲ 10.6	794	▲ 5.1	332	7.8	564	1.3	690	15.8	330	360	216	18.7	86	14.7	204	25.9	753	10.6
5月	1.63	0.22	1.16	0.17	2,327	▲ 4.3	816	5.0	325	11.7	619	▲ 8.8	600	▲ 3.8	290	310	201	▲ 5.6	86	6.2	210	▲ 1.9	694	▲ 2.8
6月	1.62	▲ 0.01	1.21	0.16	2,098	▲ 20.1	764	▲ 11.1	307	▲ 6.7	561	▲ 25.3	561	▲ 17.4	269	292	188	▲ 7.8	90	2.3	199	▲ 22.3	647	▲ 15.2
7月	1.89	0.34	1.28	0.21	1,930	▲ 7.6	722	6.8	305	6.3	549	3.0	531	▲ 8.9	278	253	184	▲ 7.5	86	19.4	189	±0	607	▲ 10.1
8月	1.82	0.26	1.30	0.20	2,068	▲ 5.5	764	4.4	302	▲ 3.2	590	▲ 5.4	503	▲ 12.2	223	280	167	▲ 4.6	57	▲ 19.7	166	▲ 20.6	594	▲ 5.6
9月	1.64	0.07	1.27	0.14	1,866	▲ 21.5	668	▲ 13.1	256	▲ 26.0	513	▲ 10.9	481	▲ 9.1	234	247	159	1.9	64	▲ 14.7	180	▲ 0.6	566	±0
10月	1.87	0.24	1.32	0.17	2,095	▲ 14.0	798	▲ 14.1	333	▲ 11.7	634	4.4	557	▲ 12.0	271	286	184	▲ 15.2	68	▲ 21.8	200	▲ 5.2	646	▲ 8.1
11月	2.12	0.33	1.40	0.21	1,765	▲ 15.2	663	▲ 10.6	286	▲ 8.9	555	▲ 6.3	510	▲ 5.7	257	253	184	▲ 3.2	79	▲ 8.1	206	1.5	579	▲ 9.8
12月	1.93	0.04	1.44	0.18	1,514	▲ 15.6	587	▲ 3.5	261	18.1	453	0.2	470	▲ 6.0	225	245	163	5.2	61	▲ 10.3	155	6.9	527	▲ 6.6
31年 1月	1.58	0.14	1.40	0.16	2,036	▲ 9.6	734	4.3	309	8.8	467	▲ 7.3	443	▲ 5.7	208	235	164	7.2	74	8.8	148	0.7	503	▲ 2.3
2月	1.99	0.19	1.38	0.04	2,187	▲ 7.3	879	12.4	366	16.2	533	▲ 11.0	584	7.7	263	321	202	16.1	78	2.6	202	15.4	696	2.5
3月	1.55	0.13	1.35	0.09	2,335	▲ 12.4	923	▲ 2.1	407	17.6	546	▲ 8.1	632	▲ 13.3	289	342	235	▲ 5.2	106	16.5	189	▲ 16.4	796	▲ 5.7
31年 4月	1.43	0.16	1.29	0.10	2,062	▲ 8.4	760	▲ 4.3	355	6.9	550	▲ 2.5	592	▲ 14.2	285	306	234	8.3	106	23.3	179	▲ 12.3	696	▲ 7.6
1年 5月	1.63	±0	1.23	0.07	1,872	▲ 19.6	753	▲ 7.7	288	▲ 11.4	604	▲ 2.4	581	▲ 3.2	274	307	214	6.5	92	7.0	233	11.0	666	▲ 4.0
6月	1.82	0.20	1.29	0.08	1,881	▲ 10.3	797	4.3	318	3.6	576	2.7	494	▲ 11.9	231	263	177	▲ 5.9	74	▲ 17.8	179	▲ 10.1	571	▲ 11.7
7月																								
8月																								
9月																								
10月																								
11月																								
12月																								
2年 1月																								
2月																								
3月																								
31年度 (同期比)	1.52	0.09	1.26	0.08	3,934	▲ 14.1	1,513	▲ 6.0	643	▲ 2.1	1,154	▲ 2.5	1,173	▲ 9.1	559	613	448	7.4	198	15.1	412	▲ 0.5	1,362	▲ 5.9

雇 用 失 業 情 勢 (パートタイム)

鹿児島公共職業安定所

年 度	① 新 規 求 職 者 数										② 有 効 求 職 者 数										③新規求人数		④有効求人数		
	月 別	全 数	前年比 (%)	男	女	中 高 年 齢 者	前年比 (%)	う ち 55歳以上	前年比 (%)	⑤ 受給者	前年比 (%)	全 数	前年比 (%)	男	女	中 高 年 齢 者	前年比 (%)	う ち 55歳以上	前年比 (%)	⑤ 受給者	前年比 (%)	全 数	前年比 (%)	全 数	前年比 (%)
26 年度	13,330	▲ 3.6	1,981	11,335	6,655	▲ 0.8	4,043	0.4	3,920	▲ 9.4	55,967	▲ 3.3	10,429	45,502	30,018	▲ 0.4	19,204	1.4	22,144	▲ 7.5	26,350	13.9	67,978	10.6	
27 年度	12,578	▲ 5.6	1,940	10,608	6,444	▲ 3.2	3,991	▲ 1.3	3,979	1.5	55,031	▲ 1.7	11,148	43,781	29,780	▲ 0.8	19,345	0.7	21,686	▲ 2.1	27,926	6.0	75,092	10.5	
28 年度	12,416	▲ 1.3	1,948	10,441	6,489	0.7	4,019	0.7	3,709	▲ 6.8	55,262	0.4	11,966	43,205	30,301	1.7	19,444	0.5	20,042	▲ 7.6	29,050	4.0	79,321	5.6	
29 年度	12,995	4.7	2,124	10,840	7,196	10.9	4,675	16.3	4,250	14.6	55,626	0.7	12,049	43,434	31,380	3.6	20,344	4.6	21,648	8.0	29,664	2.1	82,988	4.6	
30 年度	12,236	▲ 5.8	2,247	9,972	7,009	▲ 2.6	4,671	▲ 0.1	3,951	▲ 7.0	51,103	▲ 8.1	10,298	40,746	30,051	▲ 4.2	20,106	▲ 1.2	20,925	▲ 3.3	31,989	7.8	88,796	7.0	
30年 4月	1,496	4.9	294	1,197	874	7.9	622	11.3	491	1.4	4,708	▲ 6.4	986	3,710	2,759	▲ 3.1	1,859	▲ 0.5	1,685	▲ 0.4	2,931	12.6	7,353	0.8	
5月	1,291	12.0	222	1,067	739	19.8	494	27.6	416	2.7	4,985	▲ 2.4	1,041	3,933	2,954	2.0	2,045	6.1	1,823	0.1	2,405	▲ 0.6	7,181	1.3	
6月	1,027	▲ 6.7	175	849	566	▲ 10.2	367	▲ 11.1	377	3.3	4,790	▲ 5.4	965	3,815	2,832	▲ 2.6	1,952	0.2	1,903	▲ 0.6	2,294	▲ 7.5	7,026	1.9	
7月	863	▲ 10.5	184	677	512	▲ 4.5	342	▲ 4.2	307	▲ 21.1	4,329	▲ 8.9	871	3,450	2,564	▲ 3.9	1,740	0.8	1,882	▲ 5.2	2,704	19.1	6,908	4.4	
8月	941	▲ 8.6	164	776	522	▲ 5.6	334	▲ 4.8	328	▲ 10.1	4,130	▲ 12.3	824	3,299	2,417	▲ 8.4	1,610	▲ 5.3	1,882	▲ 5.8	2,715	19.0	7,258	11.5	
9月	953	▲ 20.4	159	794	523	▲ 15.6	323	▲ 15.9	304	▲ 21.4	4,131	▲ 15.3	804	3,324	2,389	▲ 11.5	1,580	▲ 8.7	1,820	▲ 9.6	2,198	▲ 1.8	7,152	12.0	
10月	1,107	1.6	188	918	611	6.4	395	5.9	368	▲ 2.4	4,328	▲ 13.0	803	3,522	2,491	▲ 8.9	1,624	▲ 7.9	1,884	▲ 4.7	3,301	25.4	7,746	15.1	
11月	857	▲ 6.1	150	707	487	▲ 3.2	321	▲ 4.2	296	▲ 6.0	4,034	▲ 15.6	752	3,281	2,326	▲ 12.1	1,525	▲ 11.3	1,775	▲ 7.0	2,781	0.7	7,588	6.0	
12月	652	▲ 11.9	137	515	364	▲ 11.2	246	▲ 7.5	223	▲ 15.2	3,737	▲ 9.3	752	2,985	2,173	▲ 6.1	1,444	▲ 3.4	1,656	▲ 3.0	1,999	▲ 5.7	7,100	2.3	
31年 1月	1,146	6.0	201	944	679	9.0	434	16.7	310	3.0	3,859	▲ 1.9	786	3,072	2,278	1.8	1,491	5.1	1,585	▲ 0.5	3,261	21.5	7,446	8.4	
2月	930	▲ 12.7	168	761	547	▲ 9.6	375	▲ 2.3	259	▲ 4.8	3,958	0.2	818	3,139	2,370	3.7	1,554	7.5	1,524	1.4	3,175	16.9	8,045	12.5	
3月	973	▲ 21.3	205	767	585	▲ 18.2	418	▲ 15.4	272	▲ 16.8	4,114	▲ 5.1	896	3,216	2,498	▲ 0.2	1,682	5.1	1,506	▲ 1.9	2,225	▲ 9.3	7,993	8.6	
31年 4月	1,374	▲ 8.2	333	1,039	845	▲ 3.3	621	▲ 0.2	441	▲ 10.2	4,347	▲ 7.7	1,038	3,306	2,664	▲ 3.4	1,880	1.1	1,612	▲ 4.3	3,141	7.2	7,915	7.6	
1年 5月	1,100	▲ 14.8	219	880	630	▲ 14.7	433	▲ 12.3	337	▲ 19.0	4,514	▲ 9.4	1,094	3,417	2,750	▲ 6.9	1,947	▲ 4.8	1,691	▲ 7.2	2,311	▲ 3.9	7,076	▲ 1.5	
6月	947	▲ 7.8	200	746	552	▲ 2.5	414	12.8	280	▲ 25.7	4,486	▲ 6.3	1,116	3,366	2,720	▲ 4.0	1,971	1.0	1,707	▲ 10.3	2,281	▲ 0.6	7,048	0.3	
7月																									
8月																									
9月																									
10月																									
11月																									
12月																									
2年 1月																									
2月																									
3月																									
31年度 (同期比)	2,474	▲ 11.2	552	1,919	1,475	▲ 8.6	1,054	▲ 5.6	778	▲ 14.2	8,861	▲ 8.6	2,132	6,723	5,414	▲ 5.2	3,827	▲ 2.0	3,303	▲ 5.8	5,452	2.2	14,991	3.1	

雇 用 失 業 情 勢 (パートタイム)

鹿児島公共職業安定所

年 度 月 別	⑤ 求人倍率				⑥ 紹 介 件 数								⑦ 就 職 件 数								⑧ 充足数			
	新規 (倍)	前年差 (ポイント)	有効 (倍)	前年差 (ポイント)	全 数	前年比 (%)	中 高 年齢者	前年比 (%)	う ち 55歳以上	前年比 (%)	⑩ 受給者	前年比 (%)	全 数	前年比 (%)	男	女	中 高 年齢者	前年比 (%)	う ち 55歳以上	前年比 (%)	⑩ 受給者	前年比 (%)	全 数	前年比 (%)
26 年度	1.98	0.31	1.21	0.15	16,964	▲ 14.5	8,482	▲ 11.7	4,472	▲ 6.7	2,942	▲ 20.7	4,964	▲ 3.5	1,121	3,841	2,329	±0	1,197	▲ 0.7	883	▲ 11.3	6,058	0.4
27 年度	2.22	0.24	1.36	0.15	14,934	▲ 12.0	7,673	▲ 9.5	4,131	▲ 7.6	2,681	▲ 8.9	4,706	▲ 5.2	1,080	3,624	2,272	▲ 2.4	1,179	▲ 1.5	932	5.5	5,783	▲ 4.5
28 年度	2.34	0.12	1.44	0.08	13,204	▲ 11.6	7,103	▲ 7.4	3,767	▲ 8.8	2,041	▲ 23.9	4,566	▲ 3.0	1,001	3,556	2,283	0.5	1,188	0.8	798	▲ 14.4	5,549	▲ 4.0
29 年度	2.28	▲ 0.06	1.49	0.05	12,023	▲ 8.9	6,802	▲ 4.2	3,917	4.0	2,088	2.3	4,258	▲ 6.7	913	3,342	2,307	1.1	1,289	8.5	833	4.4	5,062	▲ 8.8
30 年度	2.61	0.33	1.74	0.25	11,253	▲ 6.4	6,509	▲ 4.3	3,942	0.6	1,956	▲ 6.3	4,372	2.7	953	3,416	2,355	2.1	1,305	1.2	862	3.5	5,105	0.8
30年 4月	1.96	0.13	1.56	0.11	1,060	▲ 2.4	587	1.7	337	5.3	144	▲ 4.0	385	4.6	88	296	191	5.5	100	12.4	61	17.3	468	▲ 3.1
5月	1.86	▲ 0.24	1.44	0.05	1,068	6.9	595	8.6	349	7.4	193	5.5	476	9.7	93	383	246	13.4	117	0.9	79	▲ 10.2	541	▲ 2.2
6月	2.23	▲ 0.02	1.47	0.11	963	▲ 12.2	539	▲ 13.1	327	▲ 9.9	174	▲ 15.9	394	1.8	82	312	217	5.9	132	7.3	91	13.8	465	▲ 1.7
7月	3.13	0.77	1.60	0.21	770	▲ 10.4	436	▲ 10.3	268	▲ 10.1	164	▲ 6.8	299	▲ 17.9	54	244	149	▲ 22.8	85	▲ 23.4	69	▲ 17.9	368	▲ 10.9
8月	2.89	0.67	1.76	0.38	807	▲ 16.8	432	▲ 23.7	267	▲ 16.0	154	▲ 26.0	280	▲ 8.5	69	211	163	▲ 8.4	81	▲ 25.0	71	▲ 1.4	328	▲ 3.2
9月	2.31	0.44	1.73	0.42	927	▲ 10.7	540	▲ 4.1	300	1.7	167	▲ 13.9	342	▲ 11.2	81	261	173	▲ 15.6	103	2.0	64	▲ 31.2	402	▲ 12.0
10月	2.98	0.57	1.79	0.44	1,060	12.6	604	15.0	367	16.9	206	36.4	384	18.2	96	288	213	14.5	123	21.8	97	83.0	442	21.1
11月	3.25	0.23	1.88	0.38	767	▲ 10.9	446	▲ 2.6	279	▲ 4.5	138	▲ 19.8	320	▲ 0.9	81	239	173	3.6	99	1.0	69	▲ 1.4	357	▲ 6.3
12月	3.07	0.21	1.90	0.22	578	▲ 8.5	341	▲ 5.8	220	▲ 1.8	124	22.8	281	9.8	58	223	145	16.9	82	12.3	58	23.4	312	▲ 3.4
31年 1月	2.85	0.37	1.93	0.18	1,121	14.9	685	21.9	391	29.5	160	9.6	265	3.9	61	203	130	▲ 7.8	69	▲ 12.7	59	13.5	321	7.4
2月	3.41	0.86	2.03	0.22	1,071	▲ 11.3	679	▲ 8.4	445	8.5	195	▲ 1.5	392	26.0	86	306	228	27.4	144	41.2	71	26.8	465	30.3
3月	2.29	0.30	1.94	0.24	1,061	▲ 21.8	625	▲ 21.3	392	▲ 14.0	137	▲ 32.2	554	1.8	104	450	327	▲ 1.2	170	▲ 9.6	73	▲ 15.1	636	2.7
31年 4月	2.29	0.33	1.82	0.26	888	▲ 16.2	513	▲ 12.6	326	▲ 3.3	138	▲ 4.2	310	▲ 19.5	83	227	170	▲ 11.0	114	14.0	53	▲ 13.1	414	▲ 11.5
1年 5月	2.10	0.24	1.57	0.13	910	▲ 14.8	535	▲ 10.1	316	▲ 9.5	161	▲ 16.6	380	▲ 20.2	84	296	209	▲ 15.0	108	▲ 7.7	76	▲ 3.8	435	▲ 19.6
6月	2.41	0.18	1.57	0.10	800	▲ 16.9	475	▲ 11.9	309	▲ 5.5	154	▲ 11.5	370	▲ 6.1	85	285	205	▲ 5.5	124	▲ 6.1	72	▲ 20.9	435	▲ 6.5
7月																								
8月																								
9月																								
10月																								
11月																								
12月																								
2年 1月																								
2月																								
3月																								
31年度 (同期比)	2.20	0.29	1.69	0.19	1,798	▲ 15.5	1,048	▲ 11.3	642	▲ 6.4	299	▲ 11.3	690	▲ 19.9	167	523	379	▲ 13.3	222	2.3	129	▲ 7.9	849	▲ 15.9

職業別求人・求職状況(有効・常用)

ハローワークかごしま

(パート含)

2019年6月	有 効 求 職					有 効 求 人			有 効 求人倍率
	性 計	男	女	前年同月	前年比(%)	計	前年同月	前年比(%)	
職 業 計	12,232	4,908	7,319	12,925	▲ 5.4	15,892	15,589	1.9	1.30
管理的職業	28	25	3	32	▲ 12.5	53	49	8.2	1.89
専門的・技術的職業	2,170	707	1,462	2,320	▲ 6.5	3,527	2,981	18.3	1.63
開発技術者	35	31	4	33	6.1	57	32	78.1	1.63
製造技術者	120	93	26	168	▲ 28.6	59	57	3.5	0.49
建築・土木技術者等	96	89	7	90	6.7	413	383	7.8	4.30
情報処理・通信技術者	91	75	16	84	8.3	228	129	76.7	2.51
その他の技術者	4	3	1	7	▲ 42.9	9	9	±0	2.25
医師、薬剤師等	41	16	25	34	20.6	87	89	▲ 2.2	2.12
保健師、看護師等	581	24	557	641	▲ 9.4	865	770	12.3	1.49
医療技術者	182	78	104	205	▲ 11.2	322	309	4.2	1.77
その他の保健医療	175	38	137	212	▲ 17.5	267	244	9.4	1.53
社会福祉の専門的職業	409	65	344	448	▲ 8.7	946	686	37.9	2.31
美術家、デザイナー等	109	48	61	97	12.4	99	144	▲ 31.3	0.91
その他の専門的職業	327	147	180	301	8.6	175	129	35.7	0.54
事務的職業	4,006	905	3,101	4,190	▲ 4.4	1,825	1,810	0.8	0.46
一般事務員	3,523	669	2,854	3,656	▲ 3.6	1,393	1,406	▲ 0.9	0.40
会計事務員	171	72	99	181	▲ 5.5	136	110	23.6	0.80
生産関連事務員	27	18	9	49	▲ 44.9	79	88	▲ 10.2	2.93
営業・販売関連事務員	210	109	101	241	▲ 12.9	156	121	28.9	0.74
外勤事務員	3	3			-	7	5	40.0	2.33
運輸・郵便事務	5	2	3	5	±0	23	37	▲ 37.8	4.60
事務用機器操作の職業	67	32	35	58	15.5	31	43	▲ 27.9	0.46
販売の職業	910	487	423	1,100	▲ 17.3	1,893	2,208	▲ 14.3	2.08
商品販売の職業	485	115	370	657	▲ 26.2	1,195	1,564	▲ 23.6	2.46
販売類似の職業	21	13	8	19	10.5	35	37	▲ 5.4	1.67
営業の職業	404	359	45	424	▲ 4.7	663	607	9.2	1.64
サービスの職業	1,499	468	1,030	1,576	▲ 4.9	4,313	4,177	3.3	2.88
家庭生活支援サービス	3		3	2	50.0	8	1	700.0	2.67
介護サービスの職業	482	144	337	504	▲ 4.4	1,371	1,177	16.5	2.84
保健医療サービス	93	12	81	110	▲ 15.5	250	268	▲ 6.7	2.69
生活衛生サービス	93	15	78	92	1.1	240	272	▲ 11.8	2.58
飲食物調理の職業	355	122	233	356	▲ 0.3	1,348	1,423	▲ 5.3	3.80
接客・給仕の職業	253	68	185	311	▲ 18.6	849	830	2.3	3.36
居住施設・ビルの管理	76	73	3	86	▲ 11.6	45	71	▲ 36.6	0.59
その他のサービス	144	34	110	115	25.2	202	135	49.6	1.40
保安の職業	68	65	3	46	47.8	335	325	3.1	4.93
農林漁業の職業	40	30	10	50	▲ 20.0	67	64	4.7	1.68

職業別求人・求職状況(有効・常用)

ハローワークかごしま

(パート含)

2019年6月	有 効 求 職					有 効 求 人			有 効 求人倍率
	性 計	男	女	前年同月	前年比(%)	計	前年同月	前年比(%)	
生産工程の職業	485	336	149	506	▲ 4.2	1,212	1,212	±0	2.50
生産設備 (金属)	6	5	1	19	▲ 68.4	7	14	▲ 50.0	1.17
生産設備 (金属除く)	10	8	2	14	▲ 28.6	17	44	▲ 61.4	1.70
生産設備 (機械)	4	4		6	▲ 33.3	1	11	▲ 90.9	0.25
金属材料製造等	41	41		47	▲ 12.8	79	106	▲ 25.5	1.93
製品製造・加工処理	224	120	104	223	0.4	601	550	9.3	2.68
機械組立の職業	52	43	9	53	▲ 1.9	79	143	▲ 44.8	1.52
機械整備・修理の職業	67	65	2	49	36.7	234	191	22.5	3.49
製品検査 (金属)	3	3		4	▲ 25.0	9	4	125.0	3.00
製品検査 (金属除く)	2		2	7	▲ 71.4	13	11	18.2	6.50
機械検査の職業	4	4		7	▲ 42.9	99	79	25.3	24.75
生産関連・生産類似	72	43	29	77	▲ 6.5	73	59	23.7	1.01
輸送・機械運転の職業	262	254	8	271	▲ 3.3	652	618	5.5	2.49
鉄道運転の職業				2	-			-	-
自動車運転の職業	193	185	8	211	▲ 8.5	559	530	5.5	2.90
船舶・航空機運転					-			-	-
その他の輸送の職業	17	17		11	54.5	17	9	88.9	1.00
定置・建設機械運転	52	52		47	10.6	76	79	▲ 3.8	1.46
建設・採掘の職業	145	143	2	173	▲ 16.2	564	608	▲ 7.2	3.89
建設躯体工事の職業	9	9		13	▲ 30.8	111	143	▲ 22.4	12.33
建設の職業	42	41	1	44	▲ 4.5	164	146	12.3	3.90
電気工事の職業	56	56		83	▲ 32.5	108	106	1.9	1.93
土木の職業	36	35	1	33	9.1	180	213	▲ 15.5	5.00
採掘の職業	2	2			-	1		-	0.50
運搬・清掃等の職業	2,333	1,330	1,000	2,021	15.4	1,451	1,537	▲ 5.6	0.62
運搬の職業	267	241	26	265	0.8	499	447	11.6	1.87
清掃の職業	238	116	122	273	▲ 12.8	591	647	▲ 8.7	2.48
包装の職業	20	7	13	16	25.0	42	79	▲ 46.8	2.10
その他の運搬等の職業	1,808	966	839	1,467	23.2	319	364	▲ 12.4	0.18
分類不能の職業	286	158	128	640	▲ 55.3			-	-

障害者の職業紹介状況

ハローワークかごしま

1 職業紹介・登録状況

	合計	身体障害者		知的障害者		精神障害者	その他障害者
			重度		重度		
新規求職申込件数	113	31	12	8	2	66	8
45歳以上	43	22	10	2	1	18	1
紹介件数	185	46	23	13	3	120	6
就職件数	43	11	4	6	2	25	1
45歳以上	17	7	2			10	
新規登録者	35	14	4			16	5
45歳以上	14	10	4			3	1

2 登録者の状況(期末現在)

		合計		男	女	計のうち重度		重複部位を含む延人数
			45歳以上				45歳以上	
有効中の者	合計	1,493	788	835	658	314	212	*
	身体	599	456	356	243	284	205	*
	知的	166	28	100	66	30	*	176
	精神	657	279	347	310	*		671
	その他	71	*	32	39	*		152
就業中の者	合計	3,663	1,846	2,231	1,428	931	537	*
	身体	1,738	1,254	1,083	653	764	510	*
	知的	722	112	467	254	167	*	751
	精神	1,075	442	615	459	*		1,105
	その他	128	*	66	62	*		260
保留中の者	合計	888	512	578	310	231	146	*
	身体	379	284	257	122	199	138	*
	知的	152	36	90	62	32	*	166
	精神	328	179	214	114	*		341
	その他	29	*	17	12	*		53

3 産業別就職状況

	身体障害者		知的障害者		精神障害者	その他障害者
		重度		重度		
建設業						
製造業						
電気・ガス・水道						
情報通信業						
運輸業・郵便業					1	
卸売・小売業	3	1	1		6	
金融・保険業	1					
不動産業	1					
飲食店・宿泊業			1	1	3	1
生活関連サービス・娯楽業						
教育、学習支援業						
医療、福祉	4	2	3	1	12	
複合サービス事業						
サービス業	2	1	1		2	
その他					1	

4 職業別・規模別就職状況

	身体障害者		知的障害者		精神障害者	その他障害者
		重度		重度		
管理・専門・技術的	1	1			2	
事務的			1	1	7	
販売	1				2	
サービス	2		1		6	1
保安						
農林・漁業						
生産工程	1		2		2	
輸送・機械運転						
建設・採掘						
運搬・清掃・包装等	6	3	2	1	6	
その他の職業						
49人以下	5	3	2		10	
50～55人						
56～300人	4		2	1	12	
301人以上	2	1	2	1	3	1

正社員求人の割合（対全数）

ハローワークかごしま

	新規求人			構成比		充足数			構成比		充足率		
	計	正社員	非正社員	正社員	非正社員	計	正社員	非正社員	正社員	非正社員	計	正社員	非正社員
2009年度計	37,529	15,561	21,968	41.5%	58.5%	15,531	6,224	9,307	40.1%	59.9%	41.4%	40.0%	42.4%
2010年度計	43,967	16,940	27,027	38.5%	61.5%	16,364	6,428	9,936	39.3%	60.7%	37.2%	37.9%	36.8%
2011年度計	48,256	18,762	29,494	38.9%	61.1%	16,347	6,917	9,430	42.3%	57.7%	33.9%	36.9%	32.0%
2012年度計	56,417	20,408	36,009	36.2%	63.8%	16,629	7,054	9,575	42.4%	57.6%	29.5%	34.6%	26.6%
2013年度計	56,738	20,984	35,754	37.0%	63.0%	16,407	7,160	9,247	43.6%	56.4%	28.9%	34.1%	25.9%
2014年度計	62,631	22,162	40,469	35.4%	64.6%	15,680	6,902	8,778	44.0%	56.0%	25.0%	31.1%	21.7%
2015年度計	65,054	23,877	41,177	36.7%	63.3%	14,715	6,849	7,866	46.5%	53.0%	22.6%	28.7%	19.1%
2016年度計	66,004	26,438	39,566	40.1%	59.9%	14,014	6,592	7,422	47.0%	53.0%	21.2%	24.9%	18.8%
2017年度計	71,001	29,752	41,249	41.9%	58.1%	13,037	6,341	6,696	48.6%	51.4%	18.4%	21.3%	16.2%
2018年度計	74,991	30,664	44,327	40.9%	59.1%	12,713	5,993	6,720	47.1%	52.9%	17.0%	19.5%	15.2%
2017年 04月	5,706	2,233	3,473	39.1%	60.9%	1,164	542	622	46.6%	53.4%	20.4%	24.3%	17.9%
2017年 05月	5,710	2,320	3,390	40.6%	59.4%	1,267	537	730	47.4%	52.6%	30.3%	24.9%	18.8%
2017年 06月	6,007	2,614	3,393	43.5%	56.5%	1,236	611	625	49.4%	50.6%	20.6%	23.4%	18.4%
2017年 07月	5,419	2,177	3,242	40.2%	59.8%	1,088	523	565	48.1%	51.9%	20.1%	24.0%	17.4%
2017年 08月	5,705	2,352	3,353	41.2%	58.8%	968	514	454	53.1%	46.9%	17.0%	21.9%	13.5%
2017年 09月	5,864	2,853	3,011	48.7%	51.3%	1,023	456	567	44.6%	55.4%	17.4%	16.0%	18.8%
2017年 10月	6,259	2,587	3,672	41.3%	58.7%	1,068	561	507	52.5%	47.5%	17.1%	21.7%	13.8%
2017年 11月	6,164	2,343	3,821	38.0%	62.0%	1,023	523	500	51.1%	48.9%	16.6%	22.3%	13.1%
2017年 12月	5,301	2,430	2,871	45.8%	54.2%	887	470	417	53.0%	47.0%	16.7%	19.3%	14.5%
2018年 01月	6,217	2,568	3,649	41.3%	58.7%	814	418	396	51.4%	48.6%	13.1%	16.3%	10.9%
2018年 02月	6,730	2,697	4,033	40.1%	59.9%	1,036	554	482	53.5%	46.5%	15.4%	20.5%	12.0%
2018年 03月	5,919	2,578	3,341	43.6%	56.4%	1,463	632	831	43.2%	56.8%	24.7%	24.5%	24.9%
2017年度計	71,001	29,752	41,249	41.9%	58.1%	13,037	6,341	6,696	48.6%	51.4%	18.4%	21.3%	16.2%
2018年 04月	6,397	2,396	4,001	37.5%	62.5%	1,221	550	671	45.0%	55.0%	19.1%	23.6%	16.8%
2018年 05月	6,072	2,564	3,508	42.2%	57.8%	1,235	548	687	44.4%	55.6%	20.3%	21.4%	19.6%
2018年 06月	5,661	2,511	3,150	44.4%	55.6%	1,112	517	595	46.5%	53.5%	19.6%	20.6%	18.9%
2018年 07月	6,292	2,540	3,752	40.4%	59.6%	975	489	486	50.2%	49.8%	15.5%	19.3%	13.0%
2018年 08月	6,447	2,622	3,825	40.7%	59.3%	922	485	437	52.6%	47.4%	14.3%	18.5%	11.4%
2018年 09月	5,285	2,422	2,863	45.8%	54.2%	968	473	495	48.9%	51.1%	18.3%	19.5%	17.3%
2018年 10月	7,315	2,536	4,779	34.7%	65.3%	1,088	510	578	46.9%	53.1%	14.9%	20.1%	12.1%
2018年 11月	6,600	2,611	3,989	39.6%	60.4%	936	474	462	50.6%	49.4%	14.2%	18.2%	11.6%
2018年 12月	4,915	2,247	2,668	45.7%	54.3%	839	422	417	50.3%	49.7%	17.1%	18.8%	15.6%
2019年 01月	7,012	2,701	4,311	38.5%	61.5%	824	415	409	50.4%	49.6%	11.8%	15.4%	9.5%
2019年 02月	7,338	2,903	4,435	39.6%	60.4%	1,161	526	635	45.3%	54.7%	15.8%	18.1%	14.3%
2019年 03月	5,657	2,611	3,046	46.2%	53.8%	1,432	584	848	40.8%	59.2%	25.3%	22.4%	27.8%
2018年度計	74,991	30,664	44,327	40.9%	59.1%	12,713	5,993	6,720	47.1%	52.9%	17.0%	19.5%	15.2%
2019年 04月	6,671	2,696	3,975	40.4%	59.6%	1,110	540	570	48.6%	51.4%	16.6%	20.0%	14.3%
2019年 05月	5,695	2,185	3,510	38.4%	61.6%	1,101	540	561	49.0%	51.0%	19.3%	24.7%	16.0%
2019年 06月	5,882	2,813	3,069	47.8%	52.2%	1,006	463	543	46.0%	54.0%	17.1%	16.5%	17.7%
2019年 07月													
2019年 08月													
2019年 09月													
2019年 10月													
2019年 11月													
2019年 12月													
2020年 01月													
2020年 02月													
2020年 03月													
2019年度計	18,248	7,694	10,554	42.2%	57.8%	3,217	1,543	1,674	48.0%	52.0%	17.6%	20.1%	15.9%

令和元年度 新規高等学校卒業者の産業別求人受理状況

ハローワークかごしま

	6月		7月		8月		9月		増減数	増減率
	30年度	元年度	30年度	元年度	30年度	元年度	30年度	元年度		
合計	2,525	1,910							▲ 615	-24.4%
A,B 農・林・漁業 (01~04)	17	13							▲ 4	-23.5%
C 鉱業, 採石業, 砂利採取業 (05)										
D 建設業 (06~08)	364	284							▲ 80	-22.0%
E 製造業 (09~32)	299	199							▲ 100	-33.4%
食料品製造業 (09)	160	86							▲ 74	-46.3%
飲料・たばこ・飼料製造業 (10)	20	14							▲ 6	-30.0%
繊維工業 (11)	5	2							▲ 3	-60.0%
木材・木製品製造業 (12)	4	1							▲ 3	-75.0%
家具・装備品製造業 (13)	7	2							▲ 5	-71.4%
パルプ・紙・紙加工品製造業 (14)	5	6							1	20.0%
印刷・同関連業 (15)	11	16							5	45.5%
化学工業 (16)	7	1							▲ 6	-85.7%
石油製品・石炭製品製造業 (17)										
プラスチック製品製造業 (18)	2								▲ 2	-100.0%
ゴム製品製造業 (19)										
窯業・土石製品製造業 (21)	33	31							▲ 2	-6.1%
鉄鋼業 (22)										
非鉄金属製造業 (23)										
金属製品製造業 (24)	7	4							▲ 3	-42.9%
はん用機械器具製造業 (25)	23	23								
生産用機械器具製造業 (26)	3	3								
業務用機械器具製造業 (27)	1	1								
電子部品・デバイス・電子回路製造業 (28)		3							3	
電気機械器具製造業 (29)	3								▲ 3	-100.0%
情報通信機械器具製造業 (30)										
輸送用機械器具製造業 (31)	6	6								
その他の製造業 (20,32)	2								▲ 2	-100.0%
F 電気・ガス・熱供給・水道業 (33~36)	1	1								
G 情報通信業 (37~41)	17	20							3	17.6%
H 運輸業, 郵便業 (42~49)	193	229							36	18.7%
I 卸売業, 小売業 (50~61)	547	462							▲ 85	-15.5%
卸売業 (50~55)	146	120							▲ 26	-17.8%
小売業 (56~61)	401	342							▲ 59	-14.7%
L 金融業, 保険業 (62~67)	87	26							▲ 61	-70.1%
K 不動産業, 物品賃貸業 (68~70)	84	67							▲ 17	-20.2%
L 学術研究, 専門・技術サービス業 (71~74)	40	49							9	22.5%
M 宿泊業, 飲食サービス業 (75~77)	246	164							▲ 82	-33.3%
宿泊業 (75)	82	76							▲ 6	-7.3%
飲食サービス業 (76,77)	164	88							▲ 76	-46.3%
N 生活関連サービス業, 娯楽業 (78~80)	123	68							▲ 55	-44.7%
O 教育, 学習支援業 (81,82)	3	1							▲ 2	-66.7%
P 医療, 福祉 (83~85)	294	170							▲ 124	-42.2%
Q 複合サービス事業 (86,87)	17	3							▲ 14	-82.4%
R サービス業(他に分類されないもの) (88~96)	193	154							▲ 39	-20.2%
S,T 公務, その他 (97~99)										