

最近の雇用失業情勢

(令和元年6月分)

ハローワーク指宿

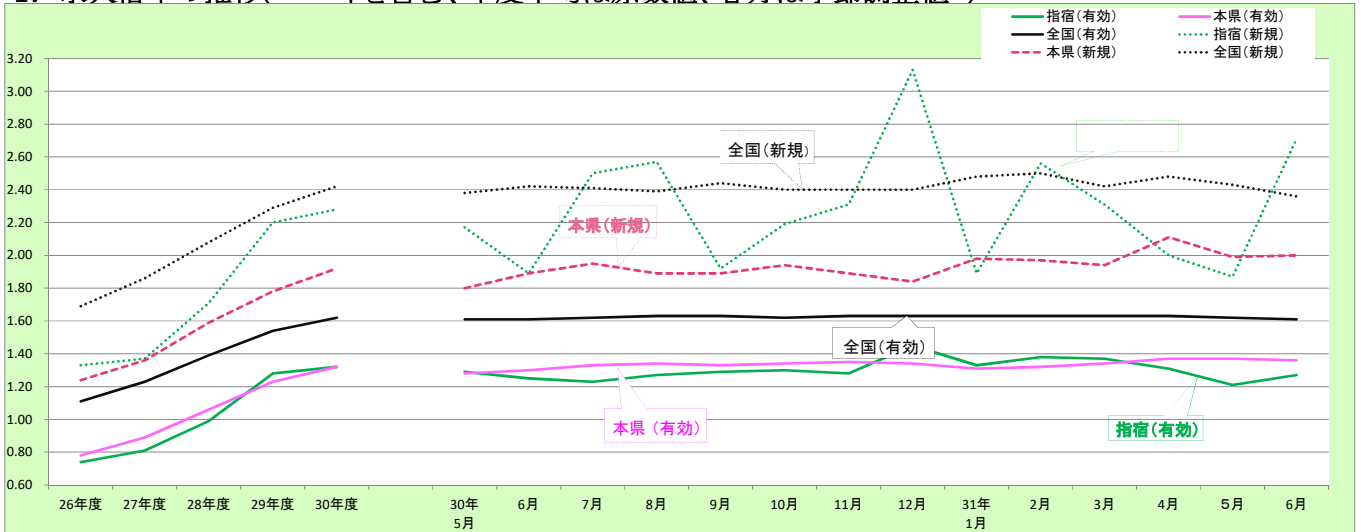
指宿公共職業安定所

〒891-0404
指宿市東方9489-11
TEL 0993-22-4135
FAX 0993-22-2437

概況

- ・指宿所の6月の有効求人倍率(原数値)は1.27倍となり、前月を0.06ポイント上回った。
- ・鹿児島県の6月の有効求人倍率(季節調整値)は1.36倍となり、前月を0.01ポイント下回った。
- ・全国の6月の有効求人倍率(季節調整値)は1.61倍となり、前月を0.01ポイント下回った。

1. 求人倍率の推移(パートを含む、年度平均は原数値、各月は季節調整値)



		26年度	27年度	28年度	29年度	30年度	6月	7月	8月	9月	10月	11月	12月	31年1月	2月	3月	4月	5月	6月
有効求人倍率	指宿	0.74	0.81	0.99	1.28	1.32	1.25	1.23	1.27	1.29	1.30	1.28	1.45	1.33	1.38	1.37	1.31	1.21	1.27
	本県	0.78	0.89	1.06	1.23	1.32	1.30	1.33	1.34	1.33	1.34	1.35	1.34	1.31	1.32	1.34	1.37	1.37	1.36
	全国	1.11	1.23	1.39	1.54	1.62	1.61	1.62	1.63	1.63	1.62	1.63	1.63	1.63	1.63	1.63	1.63	1.63	1.62
新規求人倍率	指宿	1.33	1.37	1.71	2.20	2.28	1.89	2.50	2.57	1.92	2.19	2.31	3.13	1.89	2.56	2.31	2.00	1.87	2.71
	本県	1.24	1.36	1.59	1.78	1.92	1.89	1.95	1.89	1.89	1.94	1.89	1.84	1.98	1.97	1.94	2.11	1.99	2.00
	全国	1.69	1.86	2.08	2.29	2.42	2.42	2.41	2.39	2.44	2.40	2.40	2.40	2.48	2.50	2.42	2.48	2.43	2.36

*30年12月以前の各月の季節調整値(下線部分は季節調整値替済み)

2. 求人の動き(パートを含む、原数値)

6月の新規求人数(パートを含む、原数値)は、前年同月に比べ11.7%増と3ヶ月ぶりの増加となった。

6月の新規求人数(同)を産業別に前年同月比でみると、【農、林、漁業】(15.8%増)は2ヶ月ぶりの増加となった。【建設業】(36.4%増)は2ヶ月連続の増加となった。【製造業】(71.4%減)は2ヶ月連続の減少、【運輸業、郵便業】(5.6%増)は5か月ぶりの増加、【卸売業、小売業】(18.2%減)は3ヶ月連続の減少。【宿泊業、飲食サービス業】(9.5%減)は3ヶ月連続の減少となった。【医療、福祉】(21.7%増)は3ヶ月ぶりの増加、【サービス業】(141.4%増)は5ヶ月ぶりの増加となった。6月の有効求人数(パートを含む、原数値)は、前年同月に比べ7.0%減と4ヶ月連続の減少となった。

()内前年同月比(%)

新産業分類	平成30年度 (月平均)		平成31年							
	3月	4月	5月	6月	7月	8月	9月	10月	11月	
新規求人数	487	(2.1)	518	(10.7)	471	(▲13.4)	366	(▲25.6)	458	(11.7)
A,B 農、林、漁業	32	(14.3)	25	(▲16.7)	50	(31.6)	25	(▲39.0)	22	(15.8)
D 建設業	35	(20.7)	47	(46.9)	26	(▲43.5)	29	(26.1)	45	(36.4)
E 製造業	55	(▲9.8)	57	(23.9)	89	(48.3)	49	(▲41.0)	12	(▲71.4)
H 運輸業、郵便業	12	(0.0)	18	(▲14.3)	1	(▲75.0)	8	(▲55.6)	19	(5.6)
I 卸売業、小売業	35	(▲27.1)	34	(0.0)	29	(▲14.7)	35	(▲12.5)	18	(▲18.2)
M 宿泊業、飲食サービス業	84	(▲8.7)	127	(14.4)	68	(▲28.4)	67	(▲5.6)	67	(▲9.5)
P 医療、福祉	154	(14.1)	142	(11.8)	161	(▲20.3)	109	(▲7.6)	168	(21.7)
R サービス業(他に分類されないもの)	35	(0.0)	19	(▲29.6)	6	(▲82.9)	17	(▲61.4)	70	(141.4)
有効求人数	1,335	(3.6)	1,360	(▲5.6)	1,306	(▲7.5)	1,196	(▲11.3)	1,222	(▲7.0)

3. 求職の動き(パートを含む、原数値。但し、※(新規常用求職者態様別内訳)は臨時・季節を除く常用。)

6月の新規求職者数(パートを含む、原数値)は、前年同月に比べ22.1%減と5ヶ月連続の減少となった。
 新規常用求職者について態様別に前年同月比でみると、在職求職者(37.1%減)は12ヶ月連続の減少となった。
 また、離職求職者(15.9%減)は5ヶ月連続の減少となった。無業求職者(9.5%減)は3ヶ月ぶりの減少となった。
 離職求職者の内訳をみると、事業主都合離職者(33.3%減)は2ヶ月ぶりの減少となった。
 自己都合離職者(9.0%減)は2ヶ月連続の減少となった。
 6月の受給資格決定件数(40.4%増)は4ヶ月ぶりの増加となった。
 また、受給者実人員(7.7%減)は2ヶ月連続の減少となった。
 6月の有効求職者数(パートを含む、原数値)は、前年同月に比べ8.6%減と4ヶ月連続の減少となった。

()内前年同月比(%)

	平成30年度 (月平均)		平成31年・令和元年							
			3月		4月		5月		6月	
新規求職者数	214	(▲1.4)	224	(▲4.3)	235	(▲2.1)	196	(▲13.7)	169	(▲22.1)
44歳以下	102	(▲7.3)	109	(3.8)	105	(4.0)	107	(▲0.9)	81	(▲17.3)
45歳以上	112	(4.7)	115	(▲10.9)	130	(▲6.5)	89	(▲25.2)	88	(▲26.1)
うち55歳以上	77	(6.9)	80	(▲14.0)	96	(▲6.8)	62	(▲19.5)	55	(▲32.1)
雇用保険受給資格決定件数	63	(1.6)	53	(▲3.6)	92	(▲2.1)	67	(▲13.0)	66	(40.4)
有効求職者数	1,014	(1.0)	990	(▲4.0)	999	(▲3.5)	988	(▲5.2)	964	(▲8.6)
44歳以下	411	(▲5.1)	421	(▲5.8)	406	(▲4.2)	413	(▲4.2)	397	(▲8.7)
45歳以上	603	(5.6)	569	(▲2.6)	593	(▲2.9)	575	(▲5.9)	567	(▲8.5)
うち55歳以上	434	(8.8)	404	(▲1.9)	429	(▲2.9)	416	(▲5.7)	407	(▲9.4)
雇用保険受給者実人員	194	(▲4.4)	193	(2.1)	216	(35.8)	202	(▲7.3)	180	(▲7.7)

※(新規常用求職者態様別内訳)

()内前年同月比(%)

	平成30年度 (月平均)		平成31年							
			3月		4月		5月		6月	
新規常用求職者	213	(▲1.8)	222	(▲4.7)	235	(▲0.4)	196	(▲13.7)	169	(▲21.4)
在職求職者	54	(▲14.3)	73	(▲3.9)	42	(▲2.3)	39	(▲22.0)	39	(▲37.1)
離職求職者	141	(3.7)	125	(▲6.0)	174	(▲0.6)	134	(▲15.2)	111	(▲15.9)
うち事業主都合	26	(8.3)	17	(▲19.0)	39	(▲2.5)	26	(4.0)	16	(▲33.3)
うち自己都合	104	(1.0)	103	(0.0)	121	(6.1)	100	(▲9.1)	91	(▲9.0)
無業求職者	18	(0.0)	24	(0.0)	19	(5.6)	23	(21.1)	19	(▲9.5)

4. 就職の動き(パートを含む。)

6月の就職件数(パートを含む)は、前年同月に比べ16.3%増と2ヶ月連続の増加となった。

()内前年同月比(%)

	平成30年度 (月平均)		平成31年							
			3月		4月		5月		6月	
就職件数	109	(▲6.8)	133	(7.3)	106	(▲16.5)	104	(5.1)	114	(16.3)
44歳以下	57	(▲8.1)	76	(16.9)	47	(▲19.0)	53	(▲7.0)	60	(13.2)
45歳以上	53	(▲3.6)	57	(▲3.4)	59	(▲14.5)	51	(21.4)	54	(20.0)
うち55歳以上	34	(0.0)	33	(▲5.7)	38	(▲19.1)	30	(30.4)	31	(0.0)
雇用保険受給者	27	(3.8)	33	(32.0)	26	(36.8)	28	(0.0)	28	(55.6)

5. 完全失業率(全国)

	28年平均	29年平均	30年平均	平成31年1月	2月	3月	4月	5月	6月
完全失業率 (%)	3.1	2.8	2.4	2.5	2.3	2.5	2.4	2.4	2.3
完全失業者数 (万人)	208	190	166	166	156	174	176	165	162

※完全失業率は季節調整値

* 下線部分は季節調整替え済み

資料出所:総務省統計局「労働力調査」