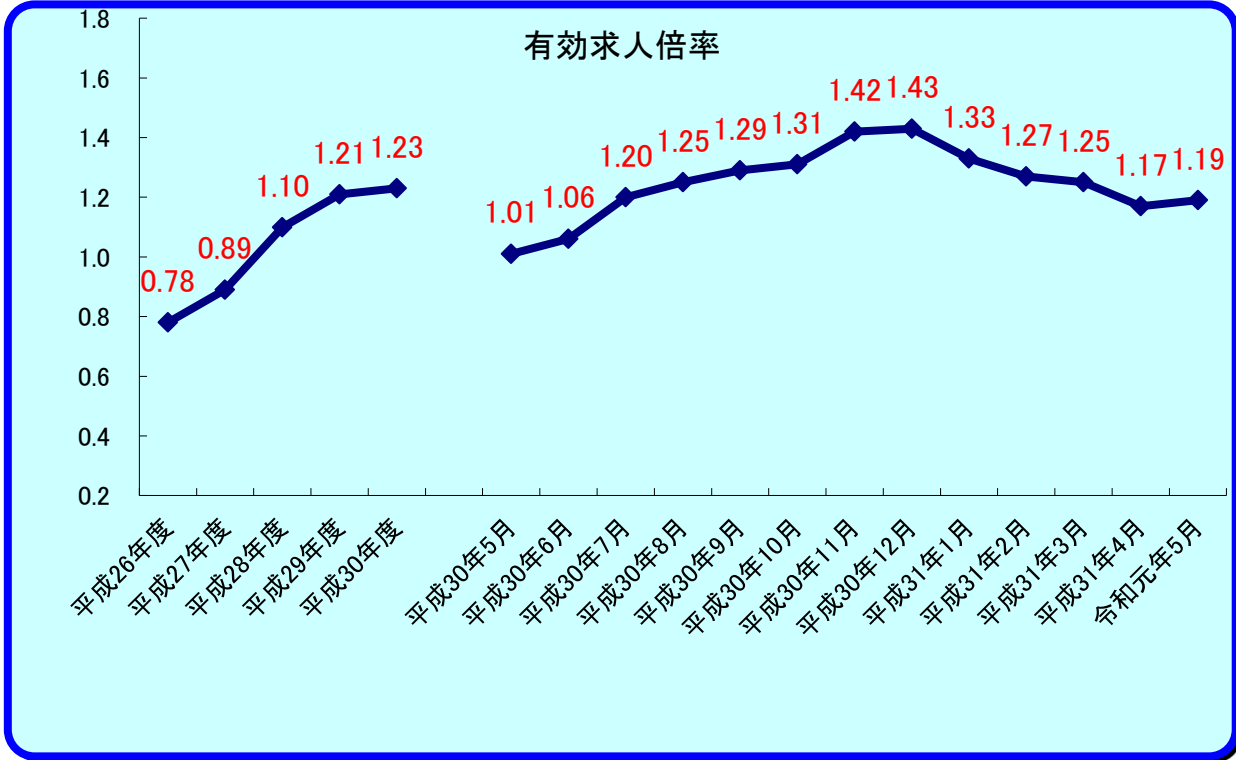


おすすめ

令和元年5月

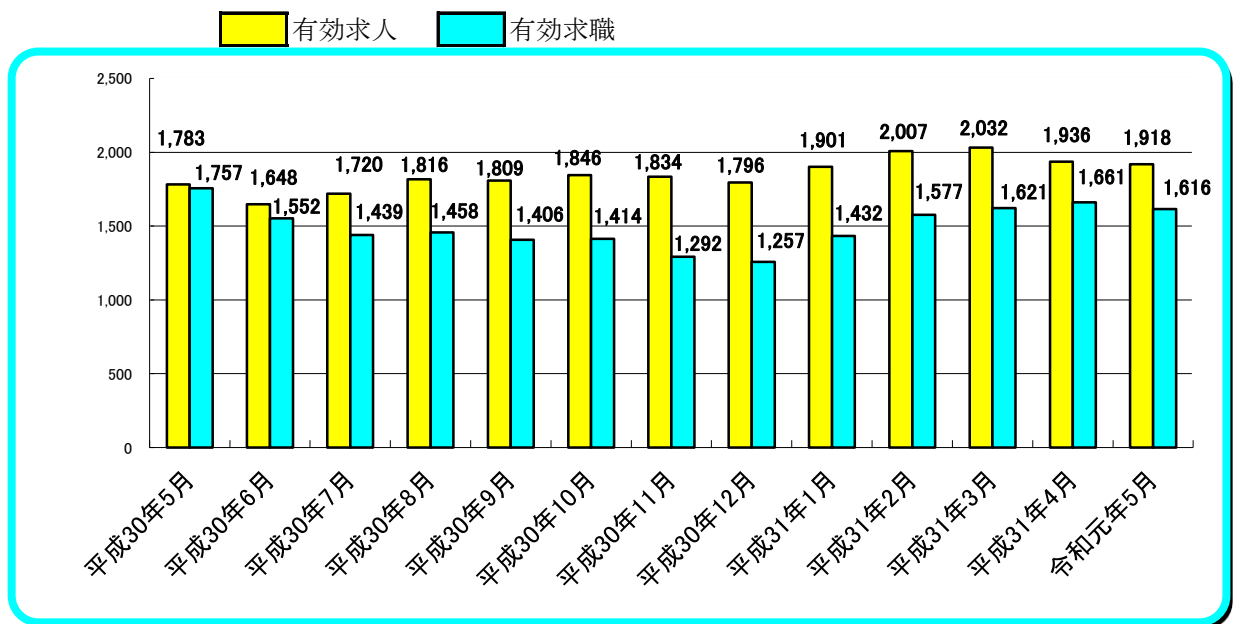
労働市場

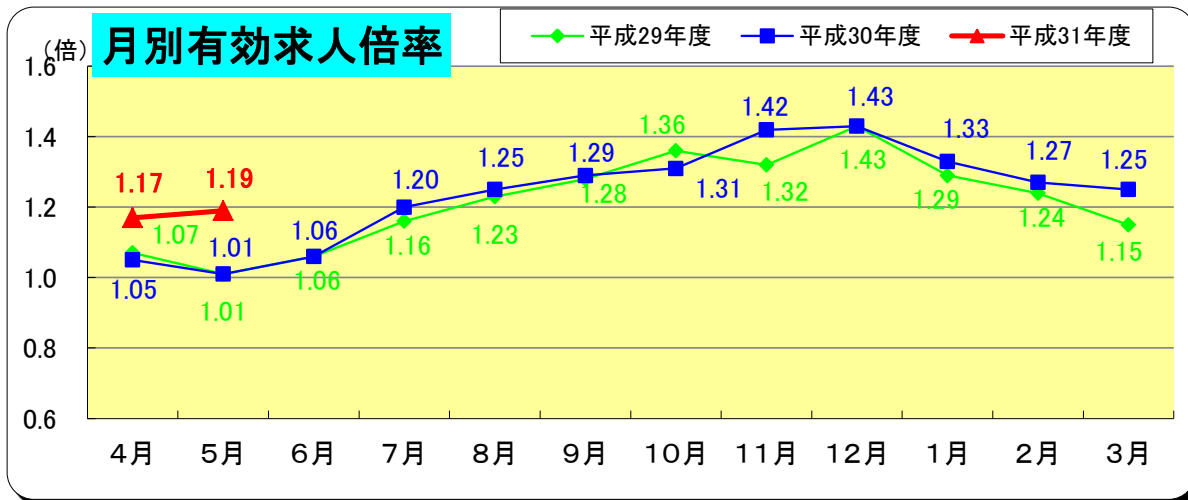


※ 雇用形態：一般（常用＋臨時・季節）＋常用的パート＋臨時的パート

(注) 有効求人倍率＝有効求人数／有効求職者数

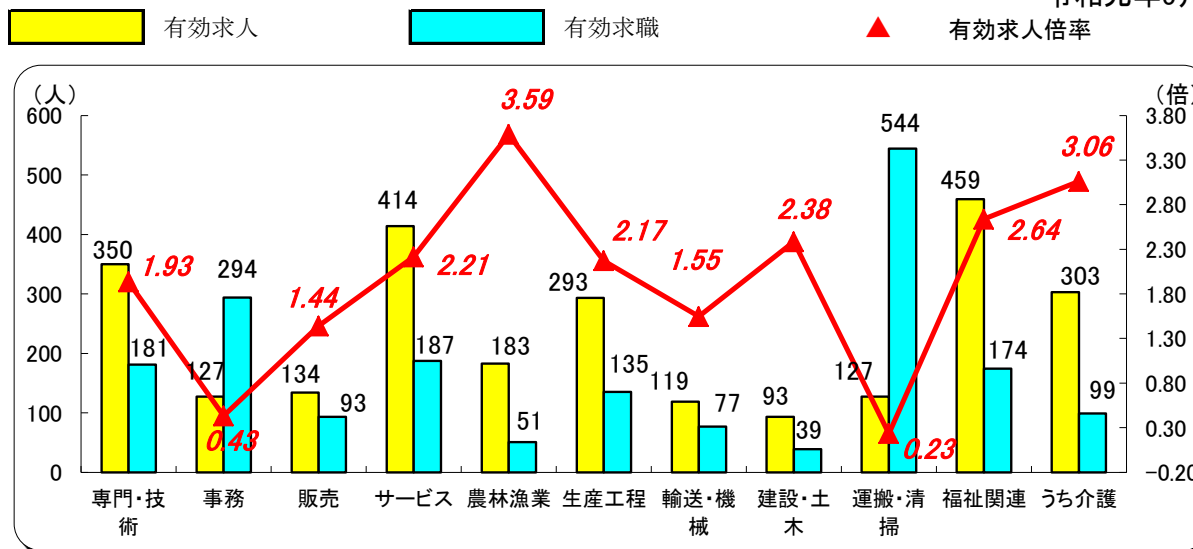
有効求職（求人）とは、公共職業安定所に申し込まれた求職（求人）であって、その申込みの有効期間【翌々月末まで】中であり、かつ、申込みの取消しがなく、まだ就職していない（充足していない）求職（求人）をいう。





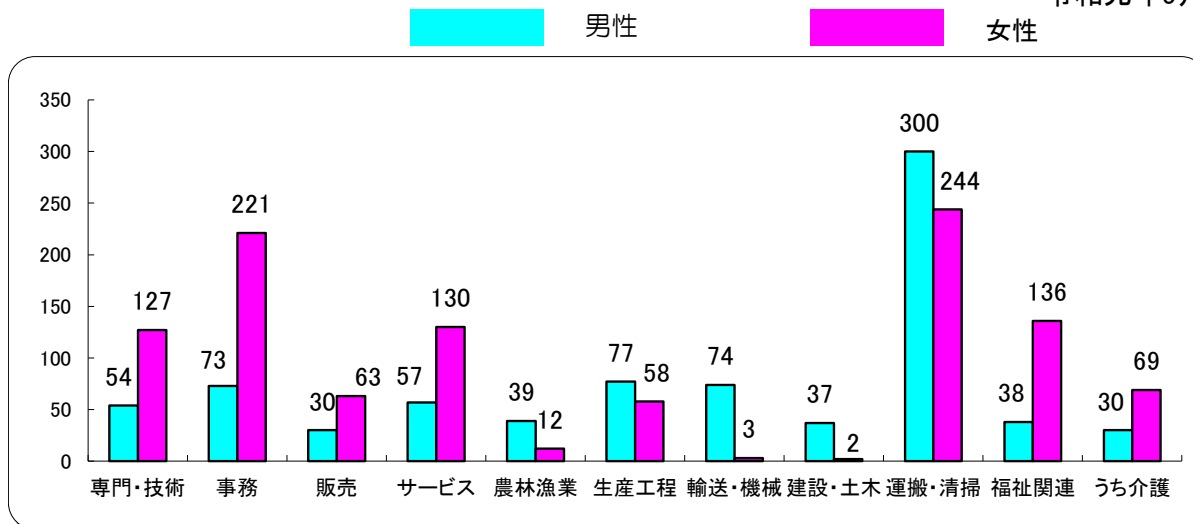
職業別有効求人・求職・倍率の状況 常用（パートを含む）

令和元年5月



職業別・性別 有効求職状況 常用（パートを含む）

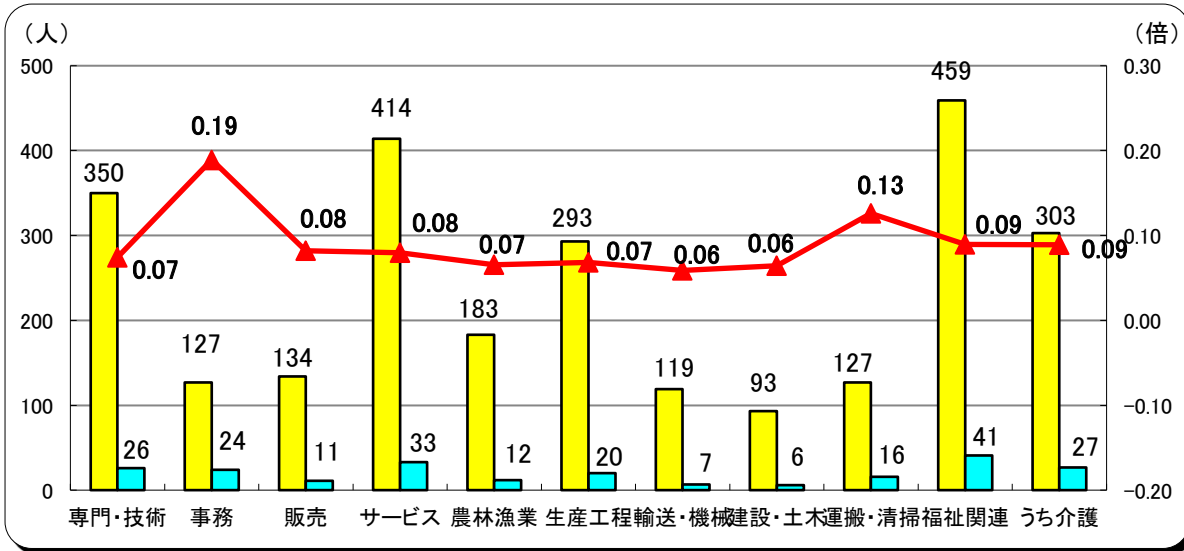
令和元年5月



職業別有効求人・充足状況 常用（パートを含む）

令和元年5月

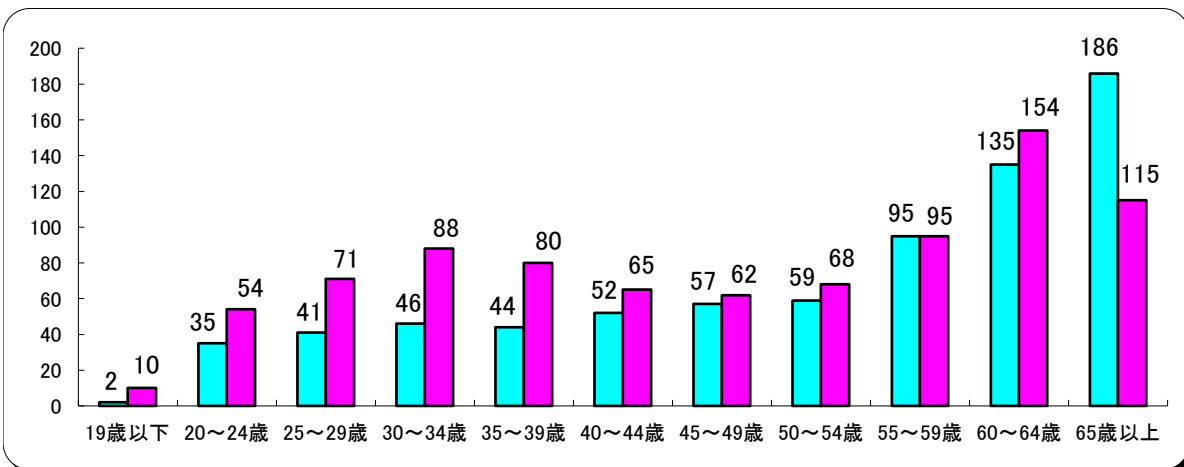
有効求人人数
 充足(就職数)
 ▲ 充足率



年齢別有効求職状況 常用（パートを含む）

令和元年5月

男性
 女性



職業紹介状況

令和元年5月

		合 計	男	志布志市ふるさとハローワーク	前 月	前年同月	前 年 同 月 比 (%)
求	新規求職申込件数	371	154	127	474	374	▲ 0.8
	常 用	370	154	-	474	374	▲ 1.1
	パートを除く	204	123	-	284	229	▲ 10.9
	中高年齢者	223	101	-	289	224	▲ 0.4
	うち55歳以上	158	75	-	220	154	2.6
	雇用保険受給者	132	49	-	126	108	22.2
職	有効求職者数	1,616	753	-	1,661	1,757	▲ 8.0
	中高年齢者	1,028	533	-	1,041	1,118	▲ 8.1
	うち55歳以上	782	417	-	789	837	▲ 6.6
	雇用保険受給者	556	215	-	504	552	0.7
紹 介	紹介件数	401	186	200	443	512	▲ 21.7
	中高年齢者	235	124	-	257	324	▲ 27.5
	うち55歳以上	155	77	-	196	231	▲ 32.9
	雇用保険受給者	77	44	-	66	105	▲ 26.7
就 職	就職件数	217	103	103	201	322	▲ 32.6
	中高年齢者	121	65	-	104	207	▲ 41.5
	うち55歳以上	99	53	-	69	159	▲ 37.7
	雇用保険受給者	42	20	-	34	76	▲ 44.7
	県外就職	29	20	-	24	157	▲ 81.5
求 人	新規求人数	683	-	-	673	621	10.0
	うち常用求人	666	-	-	648	579	15.0
	うち正社員求人	350	-	-	324	579	▲ 39.6
	有効求人数	1,918	-	-	1,936	1,783	7.6
	充足数	167	-	-	177	179	▲ 6.7
各 種 比 率	新規求人倍率	1.84	-	-	1.42	1.66	0.18 P
	有効求人倍率	1.19	-	-	1.17	1.01	0.17 P
	新規求職者のうち 中高年齢者割合 (%)	60.1	65.6	-	61.0	59.9	0.2 P
	うち55歳以上	42.6	48.7	-	46.4	41.2	1.4 P
	中高年齢者の就職率 (%)	54.3	64.4	-	36.0	92.4	▲ 38.2 P
	うち55歳以上	62.7	70.7	-	31.4	103.2	▲ 40.6 P
	保険受給者の就職率 (%)	31.8	40.8	-	27.0	70.4	▲ 38.6 P
	就職率 (%) (新規求職者に対する)	58.5	66.9	81.1	42.4	86.1	▲ 27.6 P
充足率 (%) (新規求人に対する)	24.5	-	-	26.3	28.8	▲ 4.4 P	

雇用保険取扱状況

令和元年5月

		合 計			前 月	前年同月	前 年 同月比(%)
			男	女			
適 用	新規適用事業所数	3			2	5	▲ 40.0
	廃止事業所数	5			4	12	▲ 58.3
	月末現在 適用事業所数	1,511			1,512	1,501	0.7
	資格取得者数	370	138	232	500	411	▲ 10.0
	資格喪失者数	271	113	158	575	283	▲ 4.2
	離職票交付枚数	216	-	-	444	192	12.5
	高年齢継続被保険者	25	-	-	65	20	25.0
	特例被保険者	0	-	-	0	0	-
	月末現在被保険者数	18,664	9,486	9,178	18,564	18,581	0.4
給 付	雇用保険受給資格決定件数	177	55	122	140	159	11.3
	雇用保険初回受給者数	87	25	62	90	130	▲ 33.1
	雇用保険受給者実人員	315	114	201	308	361	▲ 12.7
	雇用保険支給金額 (基本手当)	33,725	14,669	19,055	31,790	38,878	▲ 13.3
	高年齢求職者給付金 受給資格決定件数	30	20	10	90	46	▲ 34.8
	高年齢求職者給付金 受給者数	44	29	15	104	45	▲ 2.2
	高年齢求職者給付金 支給金額	9,398	6,400	2,998	12,632	8,484	10.8
	特例一時金資格決定件数	4	0	4	0	5	▲ 20.0
	特例一時金受給者数	1	0	1	0	2	▲ 50.0
	特例一時金支給金額	151	0	151	0	290	▲ 47.9
	日雇求職者給付金 受給者実人員	0	0	0	0	0	-
	日雇求職者給付金 支給金額	0	0	0	0	0	-

金額の単位は千円