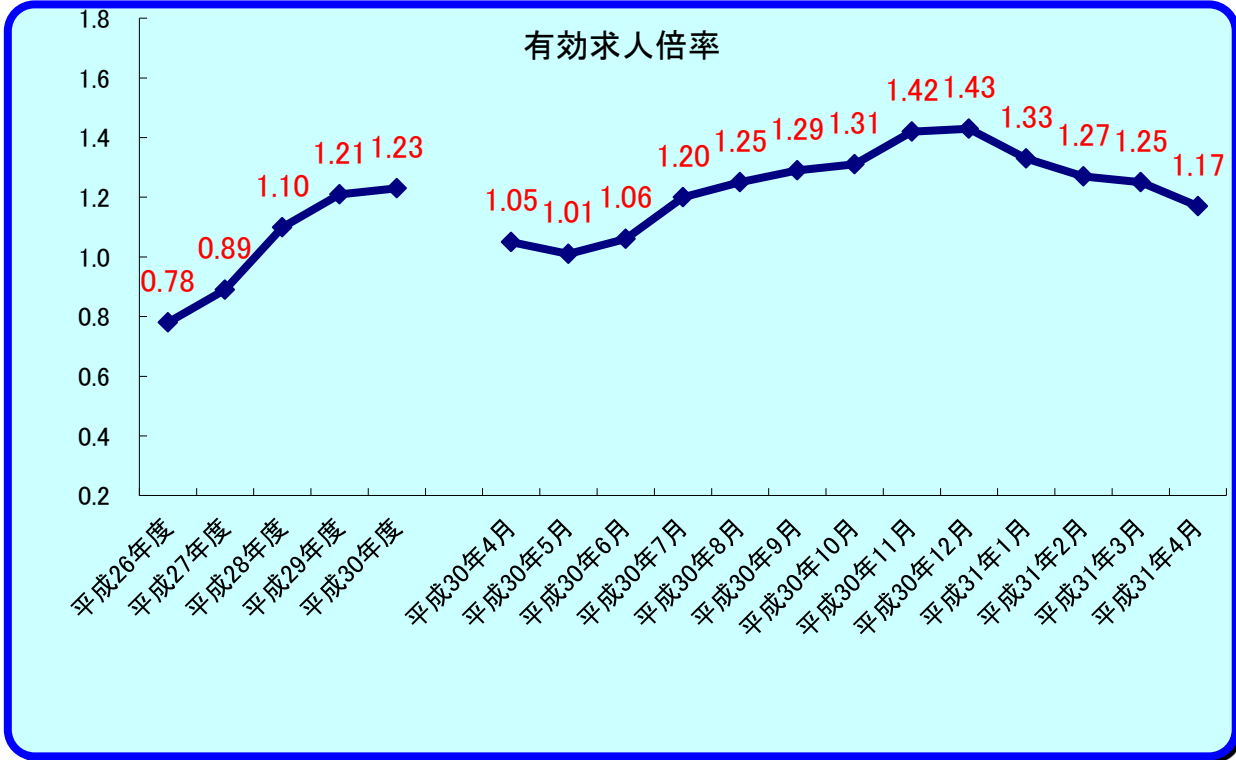


おおすみ

平成31年4月

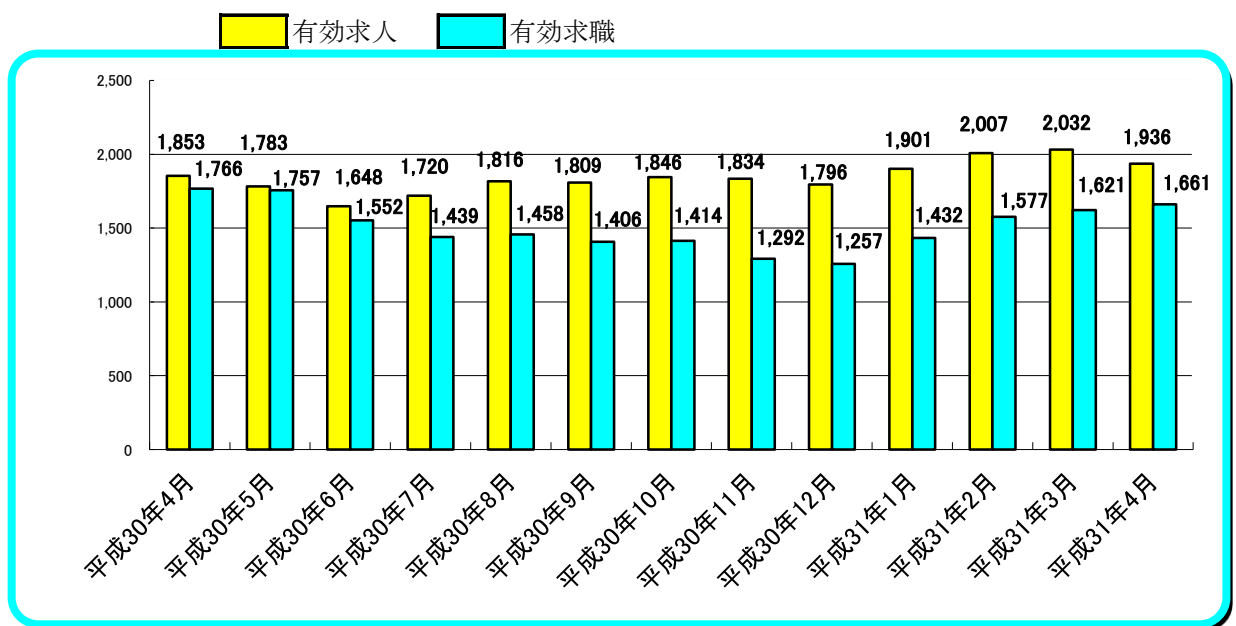
労働市場

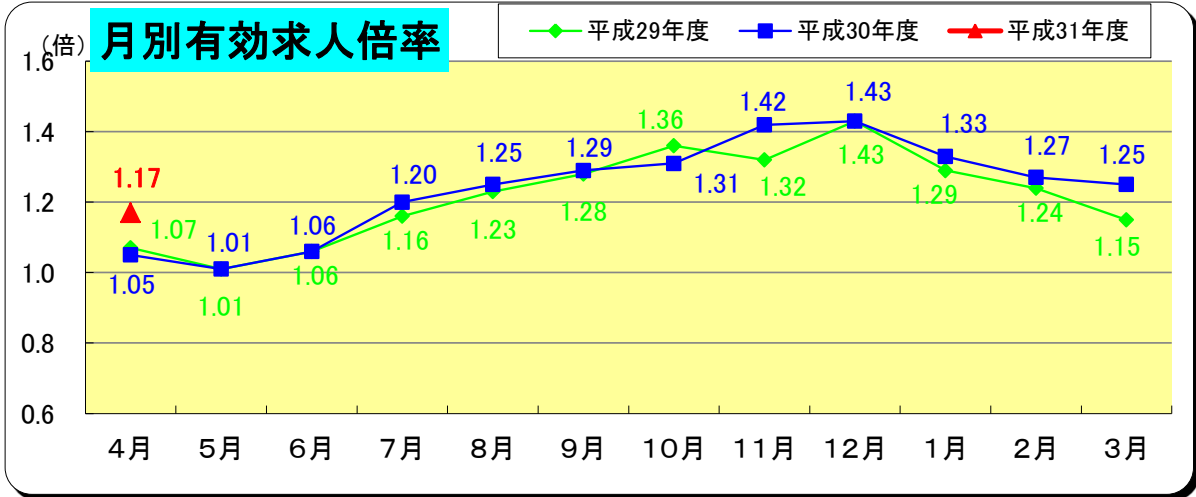


※ 雇用形態：一般（常用＋臨時・季節）＋常用的パート＋臨時的パート

(注) 有効求人倍率＝有効求人数／有効求職者数

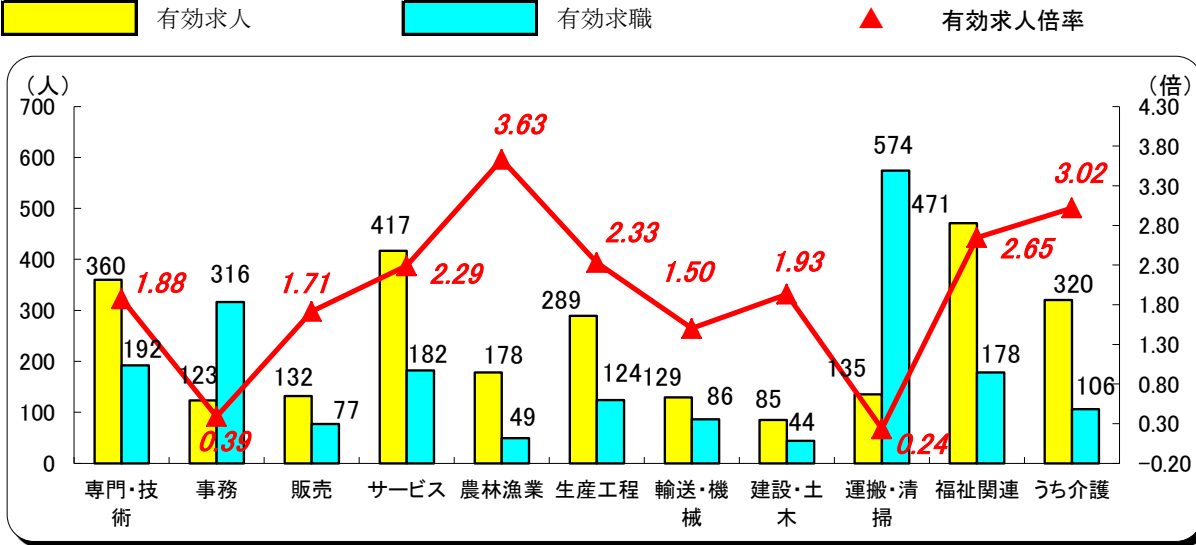
有効求職（求人）とは、公共職業安定所に申し込まれた求職（求人）であって、その申込みの有効期間【翌々月末まで】中であり、かつ、申込みの取消しがなく、まだ就職していない（充足していない）求職（求人）をいう。





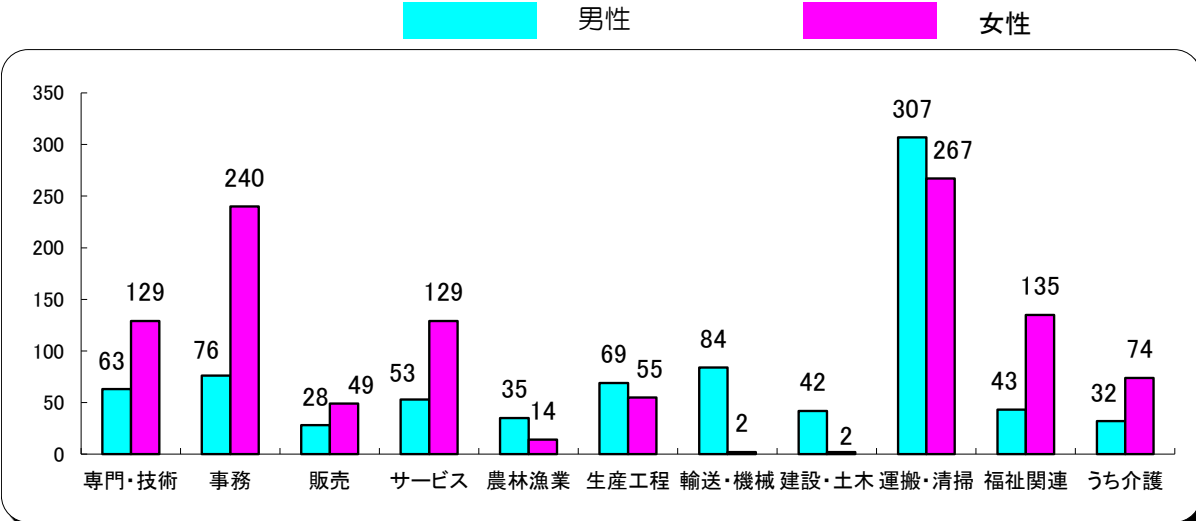
職業別有効求人・求職・倍率の状況 常用（パートを含む）

平成31年4月



職業別・性別 有効求職状況 常用（パートを含む）

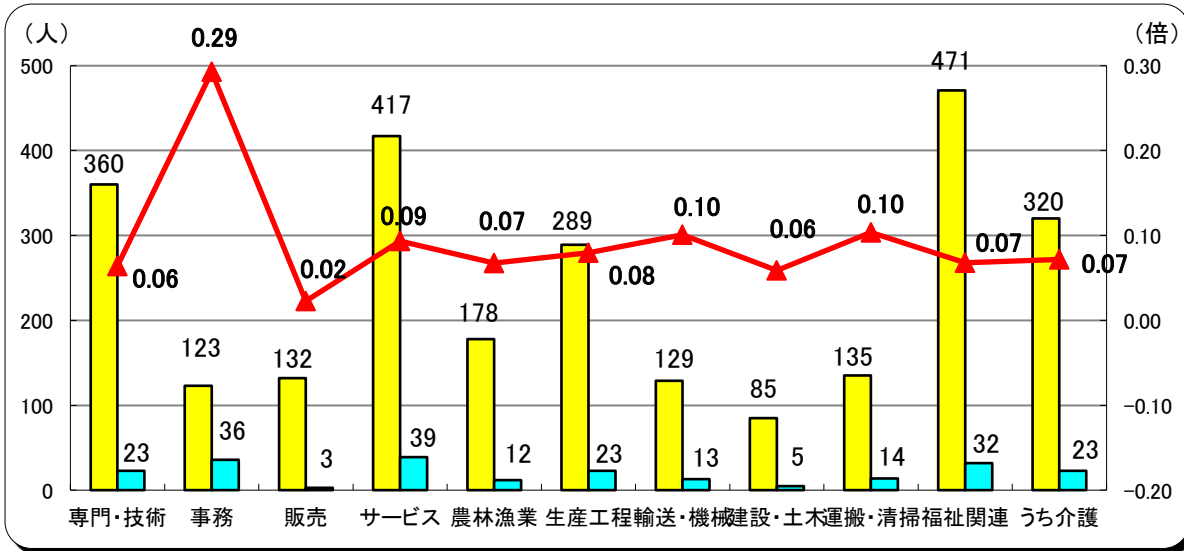
平成31年4月



職業別有効求人・充足状況 常用（パートを含む）

平成31年4月

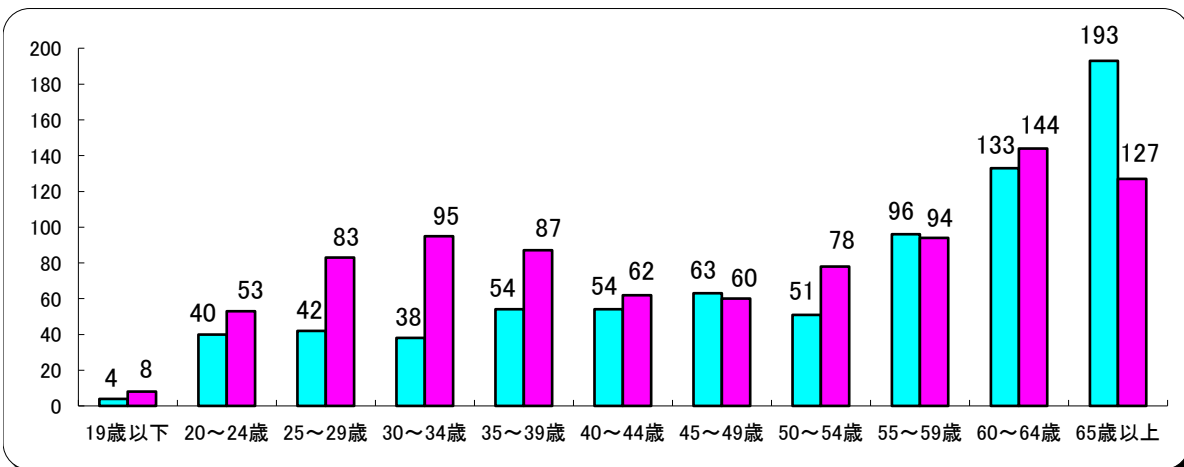
有効求人数
 充足(就職数)
 ▲ 充足率



年齢別有効求職状況 常用（パートを含む）

平成31年4月

男性
 女性



職業紹介状況

31年4月

		合 計	男	志布志市ふるさとハローワーク	前 月	前年同月	前 年 同 月 比 (%)
求 職	新規求職申込件数	474	213	181	422	560	▲ 15.4
	常 用	474	213	-	422	560	▲ 15.4
	パートを除く	284	164	-	230	327	▲ 13.1
	中高年齢者	289	149	-	263	325	▲ 11.1
	うち55歳以上	220	117	-	218	249	▲ 11.6
	雇用保険受給者	126	53	-	85	155	▲ 18.7
	有効求職者数	1,661	770	-	1,621	1,766	▲ 5.9
	中高年齢者	1,041	538	-	1,007	1,085	▲ 4.1
	うち55歳以上	789	424	-	740	807	▲ 2.2
	雇用保険受給者	504	204	-	493	538	▲ 6.3
紹 介	紹介件数	443	235	256	416	625	▲ 29.1
	中高年齢者	257	152	-	207	412	▲ 37.6
	うち55歳以上	196	118	-	126	311	▲ 37.0
	雇用保険受給者	66	38	-	56	103	▲ 35.9
就 職	就職件数	201	85	99	210	234	▲ 14.1
	中高年齢者	104	52	-	108	129	▲ 19.4
	うち55歳以上	69	41	-	63	77	▲ 10.4
	雇用保険受給者	34	18	-	37	55	▲ 38.2
	県外就職	24	18	-	36	49	▲ 51.0
求 人	新規求人数	673	-	-	691	630	6.8
	うち常用求人	648	-	-	648	604	7.3
	うち正社員求人	324	-	-	369	318	1.9
	有効求人数	1,936	-	-	2,032	1,853	4.5
	充足数	177	-	-	186	185	▲ 4.3
各 種 比 率	新規求人倍率	1.42	-	-	1.64	1.13	0.29 P
	有効求人倍率	1.17	-	-	1.25	1.05	0.12 P
	新規求職者のうち 中高年齢者割合 (%)	61.0	70.0	-	62.3	58.0	2.9 P
	うち55歳以上	46.4	54.9	-	51.7	44.5	1.9 P
	中高年齢者の就職率 (%)	36.0	34.9	-	41.1	39.7	▲ 3.7 P
	うち55歳以上	31.4	35.0	-	28.9	30.9	0.4 P
	保険受給者の就職率 (%)	27.0	34.0	-	43.5	35.5	▲ 8.5 P
	就職率 (%) (新規求職者に対する)	42.4	39.9	54.7	49.8	41.8	0.6 P
充足率 (%) (新規求人に対する)	26.3	-	-	26.9	29.4	▲ 3.1 P	

雇用保険取扱状況

31年4月

		合 計			前 月	前年同月	前 年 同月比(%)
			男	女			
適 用	新規適用事業所数	2			7	3	▲ 33.3
	廃止事業所数	4			6	6	▲ 33.3
	月末現在 適用事業所数	1,512			1,515	1,509	0.2
	資格取得者数	500	240	260	242	450	11.1
	資格喪失者数	575	247	328	245	641	▲ 10.3
	離職票交付枚数	444	-	-	180	466	▲ 4.7
	高年齢継続被保険者	65	-	-	13	59	10.2
	特例被保険者	0	-	-	0	1	▲ 100.0
	月末現在被保険者数	18,564	9,460	9,104	18,642	18,464	0.5
給 付	雇用保険受給資格決定件数	140	56	84	85	149	▲ 6.0
	雇用保険初回受給者数	90	36	54	55	73	23.3
	雇用保険受給者実人員	308	128	180	285	292	5.5
	雇用保険支給金額 (基本手当)	31,790	15,329	16,461	29,717	27,611	15.1
	高年齢求職者給付金 受給資格決定件数	90	53	37	57	67	34.3
	高年齢求職者給付金 受給者数	104	65	39	30	73	42.5
	高年齢求職者給付金 支給金額	12,632	7,974	4,658	3,944	9,864	28.1
	特例一時金資格決定件数	0	0	0	0	0	-
	特例一時金受給者数	0	0	0	2	0	-
	特例一時金支給金額	0	0	0	394	0	-
	日雇求職者給付金 受給者実人員	0	0	0	0	0	-
	日雇求職者給付金 支給金額	0	0	0	0	0	-

金額の単位は千円