



業務月報

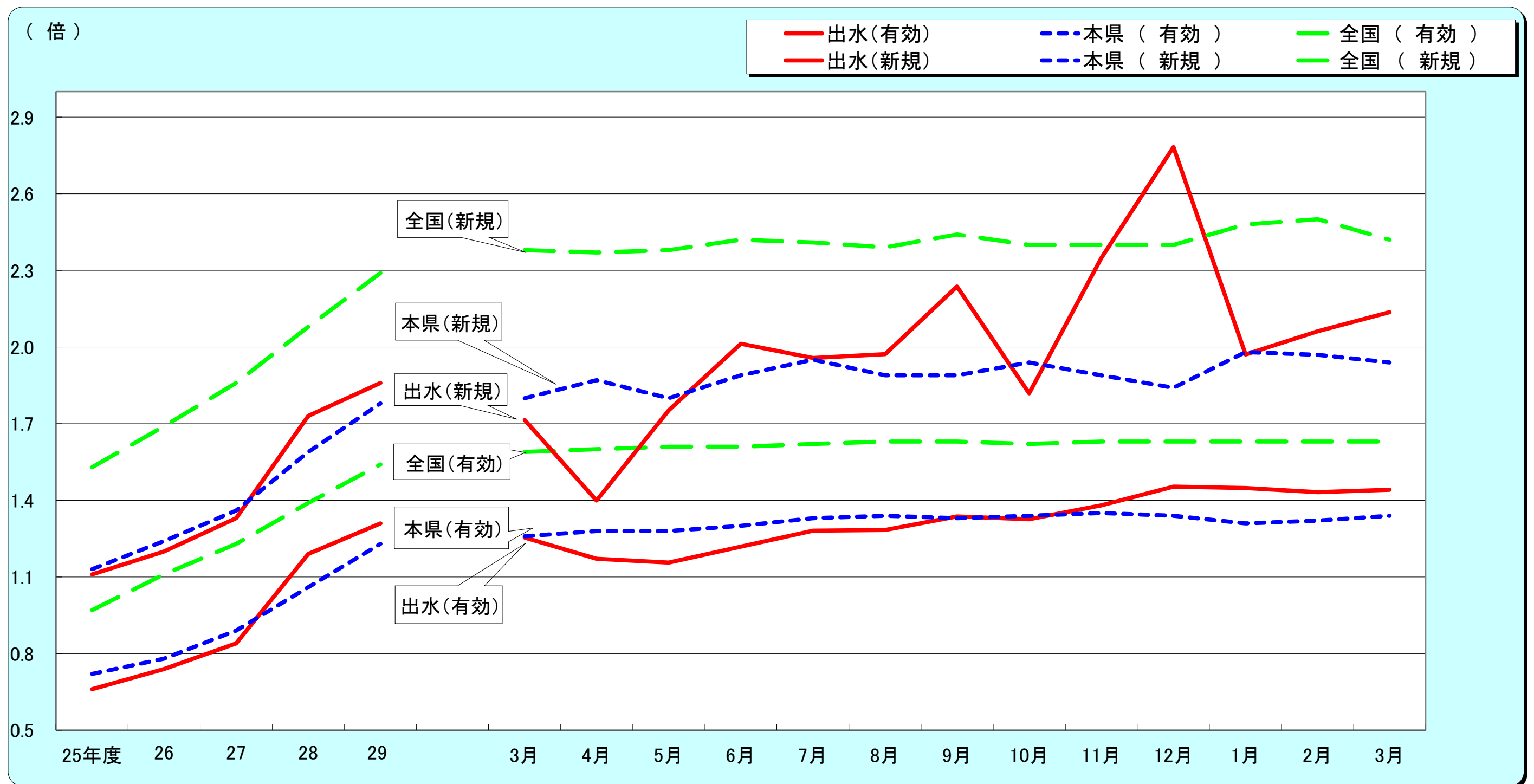
平成31年3月分
(ハローワーク出水)

出水公共職業安定所
出水市緑町37-5
TEL 0996-62-0685
FAX 0996-63-1308

管轄区域(出水市、阿久根市、長島町)

クレインパーク(出水市・鶴の博物館)

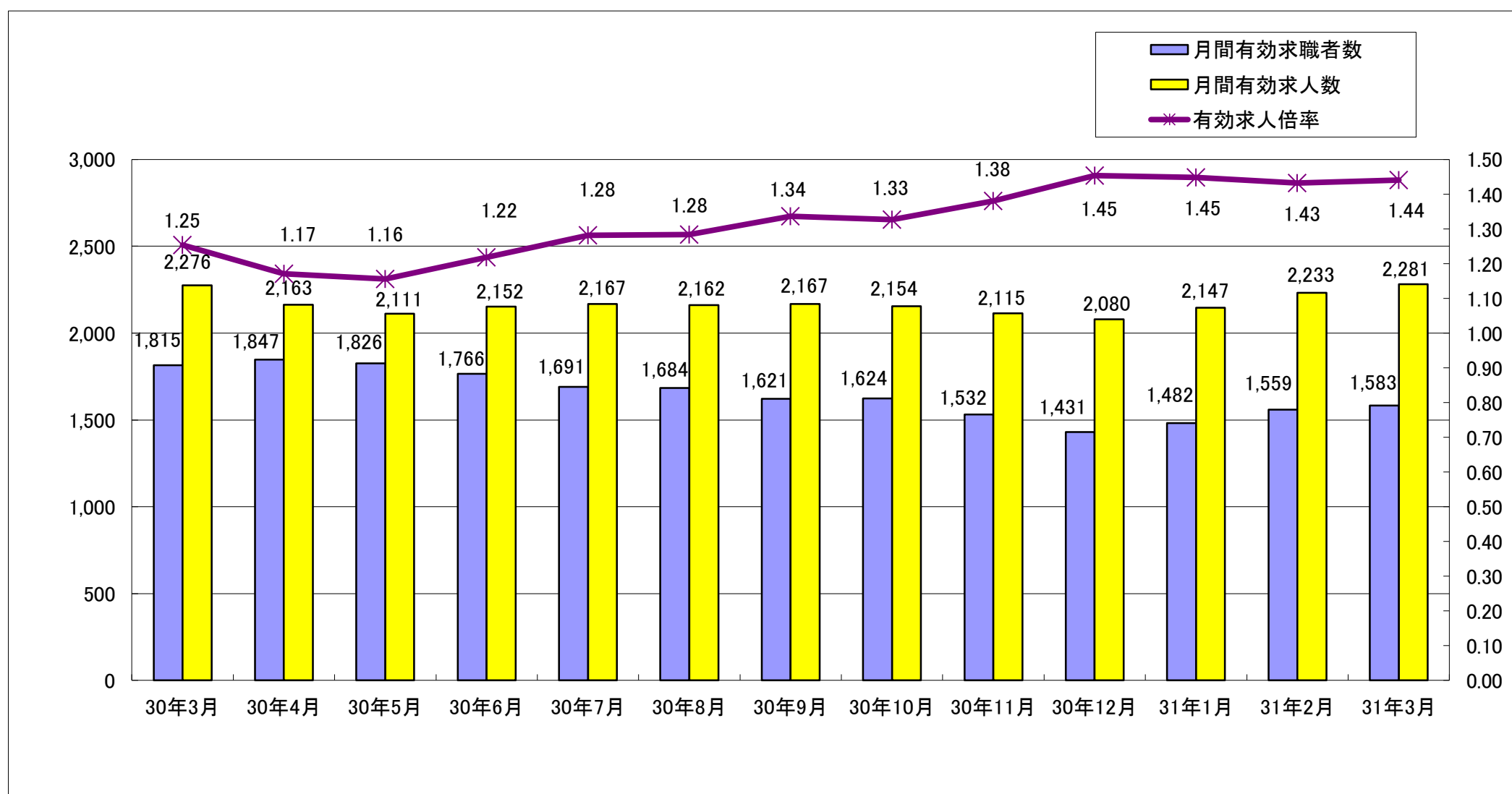
1. 求人倍率の推移(パートを含む、年度平均は原数値、各月は季節調整値)



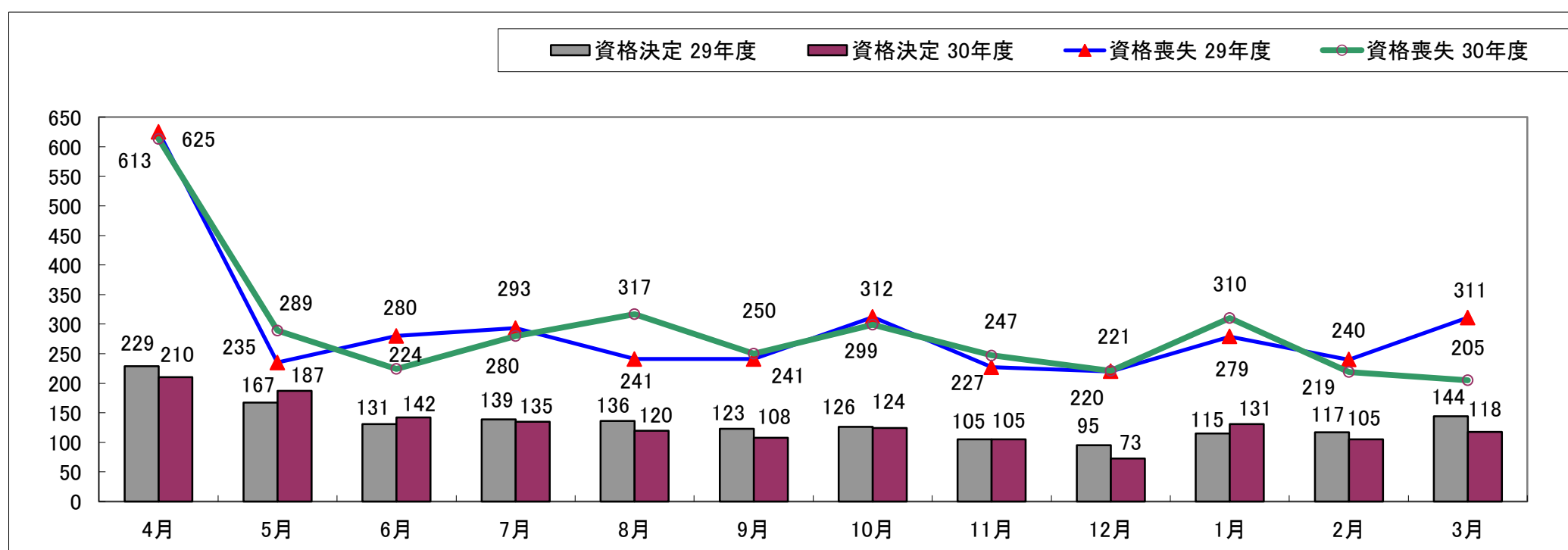
		25年度	26	27	28	29	3月	4月	5月	6月	7月	8月	9月	10月	11月	12月	1月	2月	3月
有効求人倍率	出水	0.66	0.74	0.84	1.19	1.31	1.25	1.17	1.16	1.22	1.28	1.28	1.34	1.33	1.38	1.45	1.45	1.43	1.44
	本県	0.72	0.78	0.89	1.06	1.23	1.26	1.28	1.28	1.30	1.33	1.34	1.33	1.34	1.35	1.34	1.31	1.32	1.34
	全国	0.97	1.11	1.23	1.39	1.54	1.59	1.60	1.61	1.61	1.62	1.63	1.63	1.62	1.63	1.63	1.63	1.63	1.63
新規求人倍率	出水	1.11	1.20	1.33	1.73	1.86	1.71	1.40	1.75	2.01	1.96	1.97	2.24	1.82	2.35	2.78	1.97	2.06	2.14
	本県	1.13	1.24	1.36	1.59	1.78	1.80	1.87	1.80	1.89	1.95	1.89	1.89	1.94	1.89	1.84	1.98	1.97	1.94
	全国	1.53	1.69	1.86	2.08	2.29	2.38	2.37	2.38	2.42	2.41	2.39	2.44	2.40	2.40	2.40	2.48	2.50	2.42
完全失業率 (%)	全国	4.0	3.6	3.4	3.1	2.8	2.5	2.5	2.2	2.4	2.5	2.4	2.3	2.4	2.5	2.4	2.5	2.3	2.5
完全失業者数 (万人)	全国	256	233	218	202	183	173	180	158	168	172	170	162	163	168	159	166	156	174

※全国及び本県の数値は季節調整値です

2. 求人・求職の動向



3. 雇用保険の動向



	30年3月	30年4月	30年5月	30年6月	30年7月	30年8月	30年9月	30年10月	30年11月	30年12月	31年1月	31年2月	31年3月
新規求職者数	476	531	455	383	394	405	342	413	325	262	408	420	381
有効求職者数	1,815	1,847	1,826	1,766	1,691	1,684	1,621	1,624	1,532	1,431	1,482	1,559	1,583
新規求人数	816	743	797	771	771	799	765	751	763	729	804	866	814
有効求人数	2,276	2,163	2,111	2,152	2,167	2,162	2,167	2,154	2,115	2,080	2,147	2,233	2,281
紹介件数	608	594	540	470	474	421	406	473	387	275	396	457	468
就職件数	285	283	262	248	227	205	205	214	191	176	167	201	209
就職率(%)	59.9	53.3	57.6	64.8	57.6	50.6	59.9	51.8	58.8	67.2	40.9	47.9	54.9
充足率(%)	33.2	33.2	28.5	28.8	23.0	21.4	24.3	24.6	21.9	20.3	19.8	21.6	24.9
資格取得件数	258	497	464	318	254	267	256	305	264	269	252	222	218
資格喪失件数	311	613	289	224	280	317	250	299	247	221	310	219	205
会社都合離職者	71	27	11	17	17	9	11	22	25	11	16	10	5
離職票交付件数	248	480	207	176	195	177	173	218	178	140	238	219	161
受給資格決定件数 (一般・一時金)	144	210	187	142	135	120	108	124	105	73	131	105	118
受給者実人員	355	354	408	376	398	404	355	342	344	306	341	317	297

4. 一般職業紹介状況(新規学卒除き、パート含む)

項目	区分	合計	性別		前月	前年同月	前年同月比 (%)
			男	女			
求 職	A. 新規求職申込件数	381	177	202	420	476	▲ 20.0
	常用	380	176	202	418	474	▲ 19.8
	雇用保険受給者	70	30	40	60	115	▲ 39.1
求 職	B. 月間有効求職者数	1,583	715	866	1,559	1,815	▲ 12.8
	常用	1,580	714	864	1,554	1,810	▲ 12.7
	雇用保険受給者	440	181	259	453	513	▲ 14.2
求 人	C. 新規求人数	814			866	816	▲ 0.2
	常用	782			796	793	▲ 1.4
	D. 月間有効求人数	2,281			2,233	2,276	0.2
	常用	2,177			2,133	2,221	▲ 2.0
紹 介	E. 紹介件数	468	226	241	457	608	▲ 23.0
	常用	455	221	233	442	566	▲ 19.6
	雇用保険受給者	74	42	32	70	113	▲ 34.5
就 職	F. 就職件数	209	79	130	201	285	▲ 26.7
	常用	204	77	127	188	266	▲ 23.3
	雇用保険受給者	50	22	28	48	52	▲ 3.8
比 率	新規求人倍率(C/A)	2.14			2.06	1.71	0.42P
	有効求人倍率(D/B)	1.44			1.43	1.25	0.19P
	就職率(F/A×100)	54.86	44.63	64.36	47.86	59.87	▲ 5.02P
	充足率	24.9			21.6	33.2	▲ 8.27P

5. パートタイム職業紹介状況

項目	区分	合計	性別		前月	前年同月	前年同月比 (%)
			男	女			
A. 新規求職申込件数		149	36	112	177	151	▲ 1.3
B. 月間有効求職者数		699	180	518	688	718	▲ 2.6
C. 新規求人数		304			323	303	0.3
D. 月間有効求人数		869			840	851	2.1
E. 紹介件数		182	64	117	169	217	▲ 16.1
F. 就職件数		84	18	66	81	109	▲ 22.9
新規求人倍率(C/A)		2.04			1.82	2.01	1.68P
有効求人倍率(D/B)		1.24			1.22	1.19	4.89P

ハローワークでは性別の記入が無くとも求職を受理することとしているため、男女の合計数と総数が一致しない場合があります。

6.雇用保険適用取扱状況

項目	区分		前月	前年同月	前年同月比 (%)		
	合計	男				女	
新規適用事業所数	6		7	2	200.0		
廃止事業所数	1		0	2	▲ 50.0		
月末現在適用事業所数	1,494		1,488	1,475	1.3		
資格取得者数	218	97	121	222	258	▲ 15.5	
資格喪失者数	205	89	116	219	311	▲ 34.1	
	うち事業主都合	5	3	2	10	71	▲ 93.0
月末現在被保険者数	20,705	10,234	10,471	20,693	20,549	0.8	

7.雇用保険給付取扱状況

項目	区分		前月	前年同月	前年同月比 (%)			
	合計	男				女		
一般手当	支給金額(千円)	27,424	11,005	16,418	28,226	32,913	▲ 16.7	
	受給資格決定件数	87	40	47	83	121	▲ 28.1	
	初回受給者数	52	21	31	62	81	▲ 35.8	
	受給者実人員	269	94	175	294	321	▲ 16.2	
	支給金額(千円)	27,192	10,942	16,251	28,041	32,681	▲ 16.8	
高年齢	受給資格決定件数	22	13	9	22	19	15.8	
	受給者数	24	15	9	23	25	▲ 4.0	
	支給金額(千円)	4,537	3,105	1,432	4,426	4,363	4.0	
特例	受給資格決定件数	9	9	0	0	4	125.0	
	受給者数	4	4	0	0	9	▲ 55.6	
	支給金額(千円)	780	780	0	0	1,821	▲ 57.2	
就職促進給付	計	支給人員	41	18	23	41	39	5.1
		支給金額(千円)	15,202	7,834	7,368	14,015	13,441	13.1
	うち再就職手当	支給人員	36	16	20	35	36	0.0
		支給金額(千円)	11,937	5,588	6,349	12,391	11,327	5.4
	うち就業促進定着手当	支給人員	22	14	8	7	15	46.7
		支給金額(千円)	3,122	2,237	89	1,123	2,065	51.2
うち就業手当	支給人員	3	0	3	2	0	-	
	支給金額(千円)	132	0	132	125	0	-	
教育訓練給付	通学制	受給者数	2	2	0	1	2	0.0
		支給金額(千円)	64	64	0	55	108	▲ 40.7
	通信制	受給者数	4	2	2	4	3	33.3
		支給金額(千円)	205	115	89	90	71	188.7
雇用継続給付	高年齢雇用継続給付	受給者実人員	182	141	41	139	189	▲ 3.7
		支給金額(千円)	3,812	3,090	722	2,790	4,077	▲ 6.5
給付	育児休業給付	受給者実人員	151	0	151	130	133	13.5
		支給金額(千円)	15,015	0	15,015	12,792	13,693	9.7
給付	介護休業給付	受給者実人員	1	0	1	0	4	▲ 75.0
		支給金額(千円)	74	0	74	0	563	▲ 86.9