

# 最近の雇用失業情勢

(平成31年1月分)

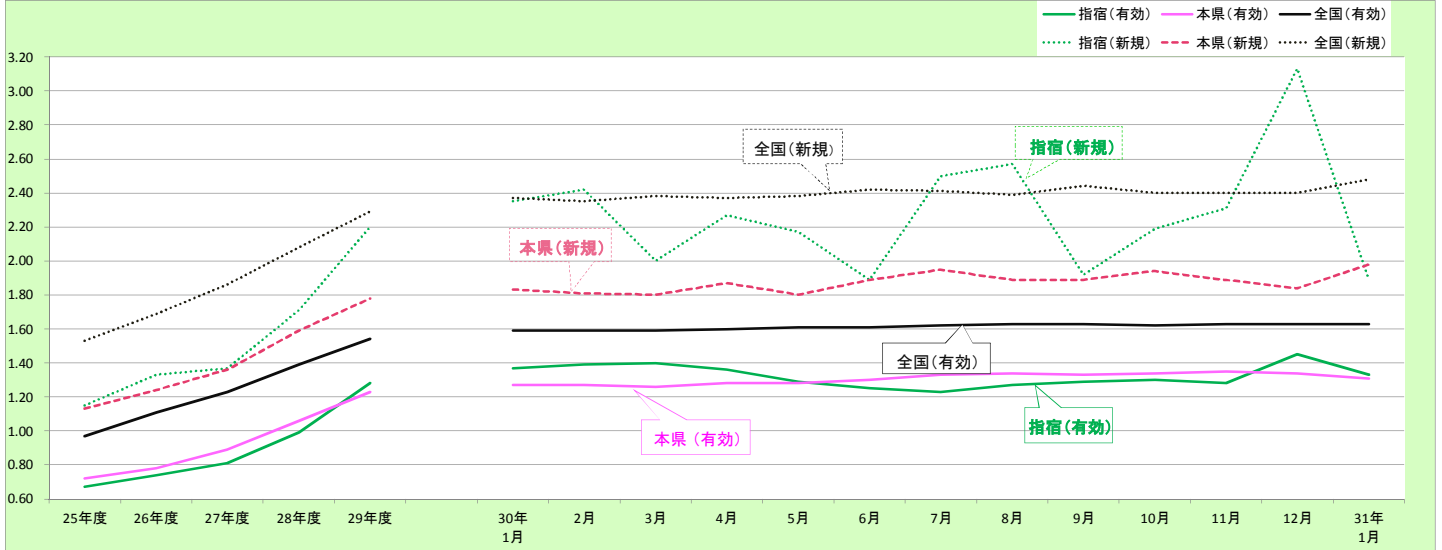
ハローワーク指宿  
指宿公共職業安定所

〒891-0404  
指宿市東方9489-11  
TEL 0993-22-4135  
FAX 0993-22-2437

## 概況

- 指宿所の1月の有効求人倍率(原数値)は1.33倍となり、前月を0.12ポイント下回った。
- 鹿児島県の1月の有効求人倍率(季節調整値)は1.31倍となり、前月を0.03ポイント下回った。
- 全国の1月の有効求人倍率(季節調整値)は1.63倍となり、前月と同水準となった。

## 1. 求人倍率の推移(パートを含む、年度平均は原数値、各月は季節調整値)



		25年度	26年度	27年度	28年度	29年度	30年1月	2月	3月	4月	5月	6月	7月	8月	9月	10月	11月	12月	31年1月
有効求人倍率	指宿	0.67	0.74	0.81	0.99	1.28	1.37	1.39	1.40	1.36	1.29	1.25	1.23	1.27	1.29	1.30	1.28	1.45	1.33
	本県	0.72	0.78	0.89	1.06	1.23	1.27	1.27	1.26	1.28	1.28	1.30	1.33	1.34	1.33	1.34	1.35	1.34	1.31
	全国	0.97	1.11	1.23	1.39	1.54	1.59	1.59	1.59	1.60	1.61	1.61	1.62	1.63	1.63	1.62	1.63	1.63	1.63
新規求人倍率	指宿	1.15	1.33	1.37	1.71	2.20	2.35	2.42	2.00	2.27	2.17	1.89	2.50	2.57	1.92	2.19	2.31	3.13	1.89
	本県	1.13	1.24	1.36	1.59	1.78	1.83	1.81	1.80	1.87	1.80	1.89	1.95	1.89	1.89	1.94	1.89	1.84	1.98
	全国	1.53	1.69	1.86	2.08	2.29	2.37	2.35	2.38	2.37	2.38	2.42	2.41	2.39	2.44	2.40	2.40	2.40	2.48

\*30年12月以前の各月の季節調整値(下線部分)は季節調整値替済み

## 2. 求人の動き(パートを含む、原数値)

1月の新規求人数(パートを含む、原数値)は、前年同月に比べ6.5%減と再び減少となった。

1月の新規求人数(同)を産業別に前年同月比でみると、【農、林、漁業】(56.0%増)は2ヶ月連続で増加となった。【建設業】(23.3%減)は4ヶ月ぶりの減少となった。【製造業】(29.4%減)は再び減少、【運輸業、郵便業】(60.0%増)は3ヶ月ぶりの増加、【卸売業、小売業】(46.2%減)は再び減少となった。【宿泊業、飲食サービス業】(30.3%減)は2ヶ月連続の減少となった。

【医療、福祉】(8.9%増)は2ヶ月連続で増加、【サービス業】(48.1%増)は2ヶ月連続で増加となった。

1月の有効求人数(パートを含む、原数値)は、前年同月に比べ4.9%増と4ヶ月連続の増加となった。

( )内前年同月比(%)

新産業分類	平成29年度		平成30年			平成31年				
	(月平均)		10月	11月	12月	1月				
新規求人数	477	(18.4)	523	(3.8)	455	(▲9.4)	482	(36.2)	515	(▲6.5)
A、B 農、林、漁業	28	(12.0)	47	(88.0)	26	(▲23.5)	31	(158.3)	39	(56.0)
D 建設業	29	(31.8)	34	(9.7)	23	(21.1)	47	(74.1)	33	(▲23.3)
E 製造業	61	(19.6)	46	(▲56.2)	53	(▲26.4)	64	(93.9)	48	(▲29.4)
H 運輸業、郵便業	12	(100.0)	27	(125.0)	4	(▲71.4)	11	(▲31.3)	16	(60.0)
I 卸売業、小売業	48	(6.7)	23	(▲58.9)	42	(▲12.5)	51	(27.5)	28	(▲46.2)
M 宿泊業、飲食サービス業	92	(19.5)	106	(37.7)	92	(1.1)	55	(▲22.5)	62	(▲30.3)
P 医療、福祉	135	(10.7)	160	(0.6)	110	(▲2.7)	157	(37.7)	208	(8.9)
R サービス業(他に分類されないもの)	35	(25.0)	34	(142.9)	49	(▲2.0)	21	(16.7)	40	(48.1)
有効求人数	1,288	(22.1)	1,316	(0.6)	1,262	(0.9)	1,351	(11.0)	1,360	(4.9)

### 3. 求職の動き(パートを含む、原数値。但し、※(新規常用求職者態様別内訳)は臨時・季節を除く常用。)

1月の新規求職者数(パートを含む、原数値)は、前年同月に比べ16.7%増と4ヶ月連続の増加となった。

新規常用求職者について態様別に前年同月比でみると、在職求職者(11.0%減)は7ヶ月連続の減少となった。

また、離職求職者(35.6%増)は4ヶ月連続の増加となった。無業求職者(4.0%減)は2ヶ月連続で減少となった。

離職求職者の内訳をみると、事業主都合離職者(73.7%増)は2ヶ月連続で増加となった。

自己都合離職者(25.7%増)は再び増加となった。

1月の受給資格決定件数(54.0%増)は2ヶ月連続で増加となった。

また、受給者実人員(7.0%増)は6ヶ月ぶりの増加となった。

1月の有効求職者数(パートを含む、原数値)は、前年同月に比べ8.2%増と4ヶ月連続の増加となった。

( )内前年同月比(%)

	平成29年度 (月平均)		平成30年						平成31年	
			10月		11月		12月		1月	
新規求職者数	217	(▲ 7.7)	239	(9.6)	197	(1.0)	154	(6.9)	273	(16.7)
44歳以下	110	(▲ 9.8)	112	(▲ 8.9)	94	(▲ 9.6)	70	(▲ 5.4)	127	(8.5)
45歳以上	107	(▲ 5.3)	127	(33.7)	103	(13.2)	84	(20.0)	146	(24.8)
うち55歳以上	72	(▲ 2.7)	88	(25.7)	74	(10.4)	47	(9.3)	97	(31.1)
雇用保険受給 資格決定件数	62	(▲ 6.1)	77	(13.2)	58	(▲ 6.5)	50	(13.6)	77	(54.0)
有効求職者数	1,004	(▲ 6.0)	1,016	(0.6)	984	(1.4)	931	(3.3)	1,025	(8.2)
44歳以下	433	(▲ 10.7)	410	(▲ 5.7)	387	(▲ 7.4)	359	(▲ 5.5)	407	(▲ 0.5)
45歳以上	571	(▲ 2.1)	606	(5.4)	597	(8.2)	572	(9.8)	618	(14.9)
うち55歳以上	399	(1.5)	444	(9.6)	435	(10.7)	405	(8.9)	437	(14.7)
雇用保険受給者 実人員	203	(▲ 4.2)	187	(▲ 9.2)	177	(▲ 16.1)	174	(▲ 11.7)	215	(7.0)

### ※(新規常用求職者態様別内訳)

( )内前年同月比(%)

	平成29年度 (月平均)		平成30年						平成31年	
			10月		11月		12月		1月	
新規常用求職者	217	(▲ 7.7)	239	(10.1)	197	(1.0)	153	(7.0)	272	(16.7)
在職求職者	63	(▲ 1.6)	61	(▲ 7.6)	44	(▲ 8.3)	43	(▲ 2.3)	65	(▲ 11.0)
離職求職者	136	(▲ 7.5)	162	(18.2)	136	(1.5)	99	(16.5)	183	(35.6)
うち事業主都合	24	(0.0)	32	(45.5)	21	(▲ 25.0)	32	(220.0)	33	(73.7)
うち自己都合	103	(▲ 5.5)	124	(17.0)	98	(6.5)	63	(▲ 10.0)	132	(25.7)
無業求職者	18	(▲ 25.0)	16	(14.3)	17	(30.8)	11	(▲ 21.4)	24	(▲ 4.0)

### 4. 就職の動き(パートを含む。)

1月の就職件数(パートを含む)は、前年同月に比べ7.0%増と再び増加となった。

( )内前年同月比(%)

	平成29年度 (月平均)		平成30年						平成31年	
			10月		11月		12月		1月	
就職件数	117	(▲ 8.6)	117	(▲ 13.3)	114	(6.5)	70	(▲ 24.7)	107	(7.0)
44歳以下	62	(▲ 13.9)	57	(▲ 18.6)	56	(▲ 12.5)	33	(▲ 32.7)	51	(▲ 1.9)
45歳以上	55	(0.0)	60	(▲ 7.7)	58	(34.9)	37	(▲ 15.9)	56	(16.7)
うち55歳以上	34	(3.0)	41	(2.5)	37	(42.3)	19	(▲ 17.4)	33	(17.9)
雇用保険受給者	26	(▲ 3.7)	31	(3.3)	30	(11.1)	19	(▲ 20.8)	26	(23.8)

### 5. 完全失業率(全国)

	28年平均	29年平均	30年平均	平成30年8月	9月	10月	11月	12月	1月
完全失業率 ( % )	3.1	2.8	2.4	2.4	2.3	2.4	2.5	2.4	2.5
完全失業者数 ( 万人 )	208	190	166	170	162	163	168	159	166

※完全失業率は季節調整値

\* 下線部分は季節調整替え済み

資料出所:総務省統計局「労働力調査」