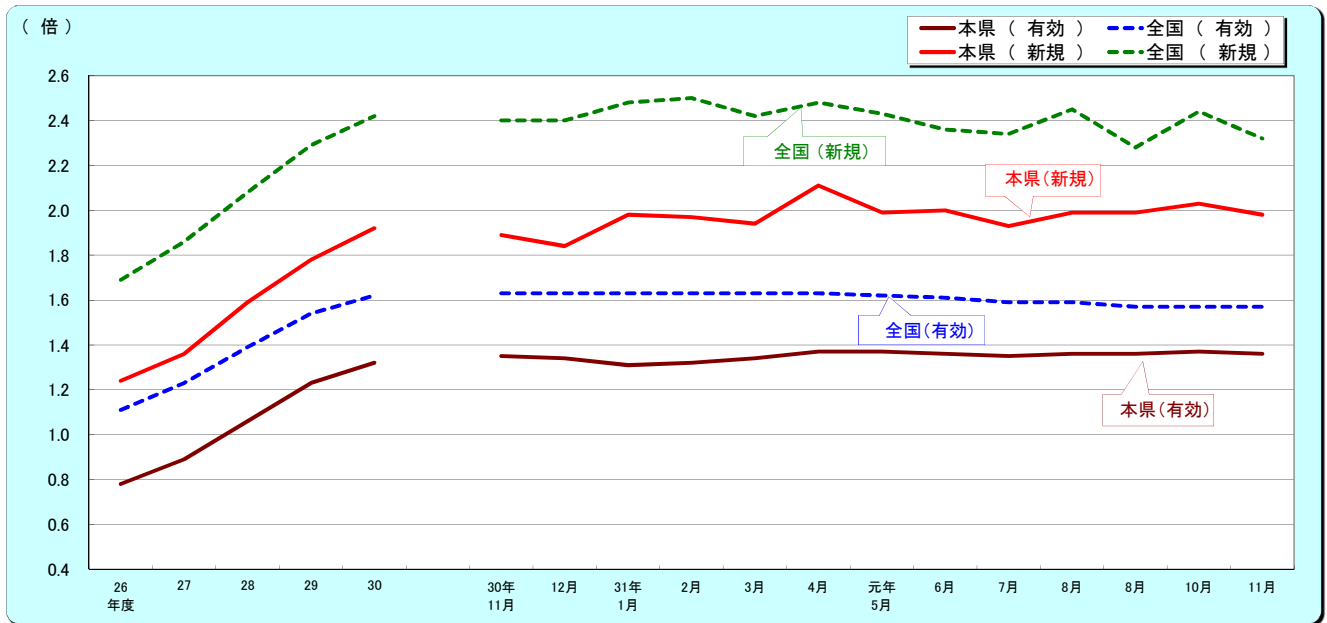


最近の雇用失業情勢 (令和元年11月分)

概況

・鹿児島県の11月の有効求人倍率(季節調整値)は1.36倍となり、前月より0.01ポイント下回った。
なお、全国の11月の有効求人倍率(季節調整値)は1.57倍となり、前月と同水準となった。

1. 求人倍率の推移(パートを含む、年度平均は原数値、各月は季節調整値)



		26年度	27	28	29	30	30年11月	12月	31年1月	2月	3月	4月	元年5月	6月	7月	8月	9月	10月	11月	
有効求人倍率	本県	0.78	0.89	1.06	1.23	1.32	1.35	1.34	1.31	1.32	1.34	1.37	1.37	1.36	1.35	1.36	1.36	1.37	1.36	
	全国	1.11	1.23	1.39	1.54	1.62	1.63	1.63	1.63	1.63	1.63	1.63	1.62	1.61	1.59	1.59	1.57	1.57	1.57	
新規求人倍率	本県	1.24	1.36	1.59	1.78	1.92	1.89	1.84	1.98	1.97	1.94	2.11	1.99	2.00	1.93	1.99	1.99	1.99	2.03	1.98
	全国	1.69	1.86	2.08	2.29	2.42	2.40	2.40	2.48	2.50	2.42	2.48	2.43	2.36	2.34	2.45	2.28	2.44	2.32	

*30年12月以前の各月の季節調整値(下線部分)は季節調整値替済み

2. 求人の動き(パートを含む、原数値)

11月の新規求人数(パートを含む、原数値)は、前年同月に比べ2.1%減と2ヶ月連続の減少となった。

11月の新規求人数(同)を産業別に前年同月比で見ると、【建設業】(4.8%増)は3ヶ月連続の増加、【製造業】(6.2%減)は2ヶ月連続の減少、【運輸業、郵便業】(19.3%増)は2ヶ月ぶりの増加、【卸売業、小売業】(23.1%減)は3ヶ月ぶりの減少、【宿泊業、飲食サービス業】(1.1%減)は2ヶ月連続の減少、【医療、福祉】(4.2%増)は14ヶ月連続の増加、【サービス業】(22.6%減)は2ヶ月連続の減少となった。

11月の有効求人数(パートを含む、原数値)は、前年同月に比べ0.7%増と2ヶ月ぶりの増加となった。

()内前年同月比(%)

新産業分類	平成30年度 (月平均)		令和元年							
			8月		9月		10月		11月	
新規求人数	15,055	(2.5)	14,165	(▲6.7)	14,374	(8.9)	16,602	(▲3.0)	14,636	(▲2.1)
D 建設業	1,223	(1.1)	1,248	(▲1.2)	1,386	(11.6)	1,294	(7.0)	1,253	(4.8)
E 製造業	1,418	(▲3.8)	1,438	(▲9.3)	1,214	(0.7)	1,352	(▲22.5)	1,296	(▲6.2)
H 運輸業、郵便業	634	(▲1.5)	595	(▲18.9)	595	(2.9)	728	(▲3.2)	778	(19.3)
I 卸売業、小売業	2,292	(1.5)	1,768	(▲31.2)	2,063	(10.2)	2,884	(10.7)	1,912	(▲23.1)
M 宿泊業、飲食サービス業	1,166	(▲3.7)	1,171	(3.2)	1,168	(14.8)	1,012	(▲24.1)	1,022	(▲1.1)
P 医療、福祉	4,253	(8.0)	4,363	(8.1)	4,190	(8.9)	4,864	(9.7)	4,405	(4.2)
R サービス業(他に分類されないもの)	1,691	(6.7)	1,502	(▲2.8)	1,537	(9.2)	1,859	(▲23.3)	1,490	(▲22.6)
有効求人数	41,923	(3.3)	40,727	(▲1.1)	41,257	(2.1)	42,620	(▲0.5)	42,268	(0.7)

3. 求職の動き(パートを含む、原数値。但し、※「うち34歳以下」と、※(新規常用求職者態様別内訳)は臨時・季節を除く常用。)

11月の新規求職者数(パートを含む、原数値)は、前年同月に比べ6.8%減と2ヶ月連続の減少となった。

新規常用求職者について態様別に前年同月比で見ると、在職求職者(3.5%減)は2ヶ月ぶりの減少となった。

また、離職求職者(7.3%減)は2ヶ月連続の減少、無業求職者(12.5%減)は2ヶ月連続の減少となった。

離職求職者の内訳をみると、事業主都合離職者(7.6%減)は10ヶ月連続の減少となった。

自己都合離職者(7.1%減)は2か月連続の減少となった。

11月の受給資格決定件数(11.0%減)は2ヶ月連続の減少となった。

また、受給者実人員(6.4%減)は2ヶ月連続の減少となった。

11月の有効求職者数(パートを含む、原数値)は、前年同月に比べ0.2%減と2ヶ月連続の減少となった。

() 内前年同月比(%)

	平成30年度 (月平均)		令和元年							
			8月		9月		10月		11月	
新規求職者数	7,856	(▲ 4.7)	6,827	(▲ 10.9)	7,363	(4.9)	7,487	(▲ 6.2)	6,186	(▲ 6.8)
44歳以下	4,234	(▲ 9.1)	3,630	(▲ 16.8)	4,000	(2.4)	3,854	(▲ 13.2)	3,281	(▲ 11.8)
※うち34歳以下	2,570	(▲ 11.4)	2,200	(▲ 17.2)	2,405	(2.4)	2,295	(▲ 15.1)	1,978	(▲ 12.9)
45歳以上	3,622	(1.0)	3,197	(▲ 3.1)	3,363	(7.9)	3,633	(2.6)	2,905	(▲ 0.5)
うち55歳以上	2,212	(3.0)	1,887	(▲ 1.4)	2,022	(10.5)	2,225	(3.3)	1,792	(3.8)
うち65歳以上	806	(16.1)	671	(5.2)	750	(19.8)	792	(8.0)	685	(17.5)
雇用保険受給資格決定件数	2,029	(▲ 0.4)	1,677	(▲ 11.8)	1,827	(2.5)	2,074	(▲ 5.1)	1,506	(▲ 11.0)
有効求職者数	31,686	(▲ 4.1)	30,610	(▲ 2.6)	30,963	(0.2)	31,159	(▲ 1.3)	29,749	(▲ 0.2)
44歳以下	15,917	(▲ 8.2)	15,007	(▲ 5.8)	15,223	(▲ 2.9)	15,214	(▲ 5.6)	14,526	(▲ 4.4)
※うち34歳以下	9,652	(▲ 9.9)	9,094	(▲ 6.4)	9,209	(▲ 3.2)	9,141	(▲ 6.5)	8,721	(▲ 5.1)
45歳以上	15,770	(0.3)	15,603	(0.6)	15,740	(3.3)	15,945	(3.1)	15,223	(4.2)
うち55歳以上	10,004	(1.9)	10,099	(2.9)	10,103	(5.6)	10,208	(5.6)	9,785	(6.3)
うち65歳以上	3,246	(19.7)	3,173	(5.7)	3,211	(11.2)	3,292	(13.4)	3,247	(14.9)
雇用保険受給者実人員	6,189	(▲ 0.2)	6,832	(▲ 0.4)	6,708	(2.9)	6,499	(▲ 1.6)	5,811	(▲ 6.4)

※(新規常用求職者態様別内訳)

() 内前年同月比(%)

	平成30年度 (月平均)		令和元年							
			8月		9月		10月		11月	
新規常用求職者	7,791	(▲ 4.8)	6,757	(▲ 11.0)	7,325	(4.6)	7,447	(▲ 6.3)	6,145	(▲ 6.8)
在職求職者	2,203	(▲ 7.6)	1,904	(▲ 15.0)	1,937	(▲ 1.5)	2,212	(5.1)	1,811	(▲ 3.5)
離職求職者	4,784	(▲ 2.1)	4,160	(▲ 8.6)	4,607	(7.9)	4,496	(▲ 11.1)	3,678	(▲ 7.3)
うち事業主都合	1,069	(▲ 2.3)	744	(▲ 17.8)	774	(▲ 2.6)	918	(▲ 16.5)	684	(▲ 7.6)
うち自己都合	3,440	(▲ 2.9)	3,190	(▲ 6.3)	3,585	(10.6)	3,353	(▲ 9.1)	2,798	(▲ 7.1)
無業求職者	804	(▲ 11.7)	693	(▲ 13.3)	781	(2.0)	739	(▲ 6.3)	656	(▲ 12.5)

4. 就職の動き(パートを含む。但し、※「うち34歳以下」は臨時・季節を除く常用。)

11月の就職件数(パートを含む)は、前年同月に比べ10.8%減と2ヶ月連続の減少となった。

() 内前年同月比(%)

	平成30年度 (月平均)		令和元年							
			8月		9月		10月		11月	
就職件数	3,277	(▲ 2.9)	2,497	(▲ 13.5)	3,018	(0.4)	3,184	(▲ 5.5)	2,566	(▲ 10.8)
44歳以下	1,827	(▲ 6.9)	1,358	(▲ 16.7)	1,627	(▲ 5.1)	1,687	(▲ 11.0)	1,362	(▲ 17.0)
※うち34歳以下	988	(▲ 8.8)	715	(▲ 21.1)	892	(▲ 3.3)	919	(▲ 12.4)	731	(▲ 17.4)
45歳以上	1,450	(2.6)	1,139	(▲ 9.3)	1,391	(7.7)	1,497	(1.6)	1,204	(▲ 2.5)
うち55歳以上	776	(5.9)	592	(▲ 5.9)	743	(5.5)	794	(5.6)	699	(9.4)
うち65歳以上	191	(28.9)	154	(▲ 0.6)	199	(19.2)	200	(17.0)	179	(4.7)
雇用保険受給者	829	(▲ 0.4)	726	(▲ 6.9)	856	(7.8)	872	(▲ 5.5)	713	(▲ 8.5)

5. 完全失業率(全国)

	28年平均	29年平均	30年平均	元年6月	7月	8月	9月	10月	11月
完全失業率 (%)	3.1	2.8	2.4	2.3	2.2	2.2	2.4	2.4	2.2
完全失業者数(万人)	208	190	166	162	156	157	168	164	151

※完全失業率は季節調整値

* 下線部分は季節調整替え済み

資料出所:総務省統計局「労働力調査」

6. 正社員の職業紹介状況(原数値)

()内前年同月比(求人数、求職者数は%,その他はポイント)

	平成30年度		令和元年							
	(月平均)		8月		9月		10月		11月	
正社員新規求人倍率	1.30	(0.13)	1.51	(0.20)	1.47	(0.09)	1.52	(0.20)	1.66	(0.18)
正社員新規求人数	6,392	(3.9)	6,569	(1.6)	6,679	(10.9)	7,191	(9.0)	6,377	(3.3)
全新規求人における構成比	42.5%	(0.6)	46.4%	(3.8)	46.5%	(0.9)	43.3%	(4.7)	43.6%	(2.3)
新規常用フルタイム求職者数	4,909	(▲ 6.9)	4,354	(▲ 12.0)	4,532	(3.6)	4,717	(▲ 6.0)	3,852	(▲ 7.6)
全新規求職者における構成比	62.5%	(▲ 1.4)	63.8%	(▲ 0.8)	61.6%	(▲ 0.7)	63.0%	(0.2)	62.3%	(▲ 0.5)
正社員有効求人倍率	0.95	(0.10)	1.02	(0.07)	1.02	(0.06)	1.05	(0.10)	1.08	(0.09)
全 国	1.13	(0.10)	1.13	(0.00)	1.14	(▲ 0.01)	1.15	(0.00)	1.18	(▲ 0.01)
正社員有効求人数	18,080	(5.1)	18,791	(4.3)	18,877	(5.8)	19,430	(7.3)	19,018	(7.1)
全有効求人における構成比	43.1%	(0.7)	46.1%	(2.4)	45.8%	(1.6)	45.6%	(3.3)	45.0%	(2.7)
有効常用フルタイム求職者数	19,041	(▲ 6.4)	18,350	(▲ 3.2)	18,423	(▲ 1.3)	18,575	(▲ 2.8)	17,668	(▲ 1.1)
全求職者における構成比	60.1%	(▲ 1.5)	59.9%	(▲ 0.4)	59.5%	(▲ 0.9)	59.6%	(▲ 0.9)	59.4%	(▲ 0.5)

※常用フルタイム求職者・・・パート及び4カ月未満の臨時を希望する求職者以外の求職者

7. 令和元年度 鹿児島労働局 安定所別 有効求人倍率(原数値)

※パートタイムを含む 様式3

安定所	4月	5月	6月	7月	8月	9月	10月	11月	12月	1月	2月	3月	年度計
鹿児島地域	有効求職	12,467	12,487	12,296	11,914	11,577	11,627	11,745	11,206				95,319
	有効求人	18,412	16,909	17,115	17,507	17,526	17,733	18,446	18,406				142,056
	求人倍率	1.48	1.35	1.39	1.47	1.51	1.53	1.57	1.64				1.49
北薩地域	有効求職	4,327	4,212	4,036	3,928	3,853	3,871	3,871	3,760				31,858
	有効求人	5,498	5,347	5,314	5,343	5,138	5,248	5,308	5,178				42,374
	求人倍率	1.27	1.27	1.32	1.36	1.33	1.36	1.37	1.38				1.33
川内	有効求職	2,255	2,197	2,099	1,987	1,926	1,936	1,972	1,915				16,287
	有効求人	2,518	2,522	2,494	2,487	2,333	2,392	2,370	2,415				19,531
	求人倍率	1.12	1.15	1.19	1.25	1.21	1.24	1.20	1.26				1.20
出水	有効求職	1,584	1,550	1,506	1,510	1,499	1,509	1,476	1,441				12,075
	有効求人	2,251	2,103	2,102	2,136	2,118	2,164	2,254	2,066				17,194
	求人倍率	1.42	1.36	1.40	1.41	1.41	1.43	1.53	1.43				1.42
宮之城	有効求職	488	465	431	431	428	426	423	404				3,496
	有効求人	729	722	718	720	687	692	684	697				5,649
	求人倍率	1.49	1.55	1.67	1.67	1.61	1.62	1.62	1.73				1.62
大隅地域	有効求職	4,559	4,474	4,367	4,109	4,047	4,067	4,267	3,991				33,881
	有効求人	5,622	5,512	5,492	5,557	5,536	5,714	5,900	5,860				45,193
	求人倍率	1.23	1.23	1.26	1.35	1.37	1.40	1.38	1.47				1.33
鹿屋	有効求職	2,898	2,858	2,820	2,776	2,739	2,766	2,699	2,536				22,092
	有効求人	3,686	3,594	3,636	3,729	3,696	3,840	3,744	3,743				29,668
	求人倍率	1.27	1.26	1.29	1.34	1.35	1.39	1.39	1.48				1.34
大隅	有効求職	1,661	1,616	1,547	1,333	1,308	1,301	1,568	1,455				11,789
	有効求人	1,936	1,918	1,856	1,828	1,840	1,874	2,156	2,117				15,525
	求人倍率	1.17	1.19	1.20	1.37	1.41	1.44	1.38	1.45				1.32
南薩地域	有効求職	4,226	4,232	4,136	3,987	3,983	4,066	4,094	3,955				32,679
	有効求人	4,765	4,561	4,659	4,587	4,772	4,733	4,834	4,498				37,409
	求人倍率	1.13	1.08	1.13	1.15	1.20	1.16	1.18	1.14				1.14
加世田	有効求職	1,522	1,539	1,507	1,464	1,463	1,470	1,491	1,471				11,927
	有効求人	1,649	1,568	1,645	1,602	1,569	1,530	1,536	1,512				12,611
	求人倍率	1.08	1.02	1.09	1.09	1.07	1.04	1.03	1.03				1.06
伊集院	有効求職	1,705	1,705	1,665	1,593	1,593	1,632	1,641	1,556				13,090
	有効求人	1,810	1,797	1,792	1,805	1,935	1,935	1,987	1,762				14,823
	求人倍率	1.06	1.05	1.08	1.13	1.21	1.19	1.21	1.13				1.13
指宿	有効求職	999	988	964	930	927	964	962	928				7,662
	有効求人	1,306	1,196	1,222	1,180	1,268	1,268	1,311	1,224				9,975
	求人倍率	1.31	1.21	1.27	1.27	1.37	1.32	1.36	1.32				1.30
始良地域	有効求職	5,342	5,147	5,086	4,915	4,942	5,052	4,993	4,770				40,247
	有効求人	6,299	5,982	5,884	5,689	5,503	5,518	5,838	5,979				46,692
	求人倍率	1.18	1.16	1.16	1.16	1.11	1.09	1.17	1.25				1.16
国分	有効求職	4,541	4,341	4,288	4,155	4,181	4,279	4,241	4,040				34,066
	有効求人	5,525	5,165	5,078	4,904	4,706	4,771	5,067	5,219				40,435
	求人倍率	1.22	1.19	1.18	1.18	1.13	1.11	1.19	1.29				1.19
大口	有効求職	801	806	798	760	761	773	752	730				6,181
	有効求人	774	817	806	785	797	747	771	760				6,257
	求人倍率	0.97	1.01	1.01	1.03	1.05	0.97	1.03	1.04				1.01
熊毛地域	有効求職	650	649	706	591	572	601	584	540				4,893
	有効求人	758	732	666	639	644	654	678	676				5,447
	求人倍率	1.17	1.13	0.94	1.08	1.13	1.09	1.16	1.25				1.11
奄美地域	有効求職	1,968	1,834	1,763	1,713	1,636	1,679	1,605	1,527				13,725
	有効求人	2,003	1,772	1,742	1,654	1,606	1,657	1,616	1,671				13,721
	求人倍率	1.02	0.97	0.99	0.97	0.98	0.99	1.01	1.09				1.00
県計	有効求職	33,539	33,035	32,390	31,157	30,610	30,963	31,159	29,749				252,602
	有効求人	43,357	40,815	40,872	40,976	40,727	41,257	42,620	42,268				332,892
	求人倍率	1.29	1.24	1.26	1.32	1.33	1.33	1.37	1.42				1.32

※地域別:安定所の管轄区分

鹿児島地域・・・鹿児島
始良地域・・・国分、大口

北薩地域・・・川内、出水、宮之城
熊毛地域・・・熊毛

大隅地域・・・鹿屋、大隅
奄美地域・・・名瀬

南薩地域・・・加世田、伊集院、指宿

職業別常用有効求人・有効求職状況

鹿児島労働局

元年11月	有効求職			有効求人	有効求人倍率
	性計	男	女	性計	性計
職業計	29,623	12,697	16,897	39,087	1.32
管理的職業	72	60	12	110	1.53
専門的・技術的職業	4,242	1,367	2,871	8,684	2.05
開発技術者	55	52	3	95	1.73
製造技術者	302	223	79	124	0.41
建築・土木・測量技術者	169	164	5	1,193	7.06
情報処理・通信技術者	182	172	10	367	2.02
その他の技術者	11	11	0	18	1.64
医師、歯科医師、獣医師、薬剤師	49	16	33	262	5.35
保健師、助産師、看護師	1,320	69	1,250	2,488	1.88
医療技術者	337	144	192	859	2.55
その他の保険医療の職業	276	63	213	413	1.50
社会福祉の専門的職業	838	141	695	2,307	2.75
美術家、デザイナー、写真家、映像	188	87	101	106	0.56
その他の専門的職業	515	225	290	452	0.88
事務的職業	7,633	1,814	5,815	3,523	0.46
一般事務の職業	6,861	1,413	5,444	2,667	0.39
会計事務の職業	277	126	151	257	0.93
生産関連事務の職業	85	51	34	269	3.16
営業・販売関連事務の職業	282	141	141	212	0.75
外勤事務の職業	10	9	1	8	0.80
運輸・郵便事務の職業	15	14	1	72	4.80
事務用機器操作の職業	103	60	43	38	0.37
販売の職業	2,256	1,004	1,249	4,387	1.94
商品販売の職業	1,548	402	1,143	3,279	2.12
販売類似の職業	34	25	9	56	1.65
営業の職業	674	577	97	1,052	1.56
サービスの職業	3,963	1,152	2,809	10,209	2.58
家庭生活支援サービスの職業	5	0	5	7	1.40
介護サービスの職業	1,286	351	935	3,795	2.95
保健医療サービスの職業	240	22	218	814	3.39
生活衛生サービスの職業	214	41	173	487	2.28
飲食物調理の職業	1,113	371	741	2,470	2.22
接客・給仕の職業	683	186	496	2,081	3.05
居住施設・ビル等の管理の職業	117	103	14	86	0.74
その他のサービスの職業	305	78	227	469	1.54
保安の職業	152	143	9	569	3.74
農林漁業の職業	412	336	75	881	2.14
生産工程の職業	2,302	1,444	854	3,543	1.54
金属関係の制御・監視	18	17	1	13	0.72
金属を除く制御・監視	46	35	11	35	0.76
機械組立の制御・監視	28	24	4	32	1.14
金属関係の製造等	175	161	14	351	2.01
金属を除く製造・加工	1,057	498	557	1,858	1.76
機械組立	482	333	147	340	0.71
機械整備・修理	210	208	2	454	2.16
金属関係の製品検査	30	15	15	21	0.70
金属を除く製品検査	20	10	10	31	1.55
機械検査の職業	81	35	46	258	3.19
生産関連・生産類似の職業	155	108	47	150	0.97
輸送・機械運転の職業	957	940	16	1,872	1.96
鉄道運転の職業	1	1	0	0	-
自動車運転の職業	743	730	12	1,460	1.97
船舶・航空機運転の職業	1	1	0	0	-
その他の輸送の職業	66	64	2	44	0.67
定置・建設機械運転の職業	146	144	2	368	2.52
建設・採掘の職業	600	589	11	2,050	3.42
建設躯体工事の職業	29	28	1	442	15.24
建設の職業(建設躯体工事の職業)	116	115	1	396	3.41
電気工事の職業	132	129	3	311	2.36
土木の職業	318	314	4	890	2.80
採掘の職業	5	3	2	11	2.20
運輸・清掃・包装等の職業	6,330	3,471	2,853	3,259	0.51
運搬の職業	697	598	99	1,037	1.49
清掃の職業	810	342	467	1,087	1.34
包装の職業	65	21	44	128	1.97
その他の運搬・清掃・包装等の職	4,758	2,510	2,243	1,007	0.21
分類不能の職業	704	377	323	0	-

※常用＋常用的パートタイム