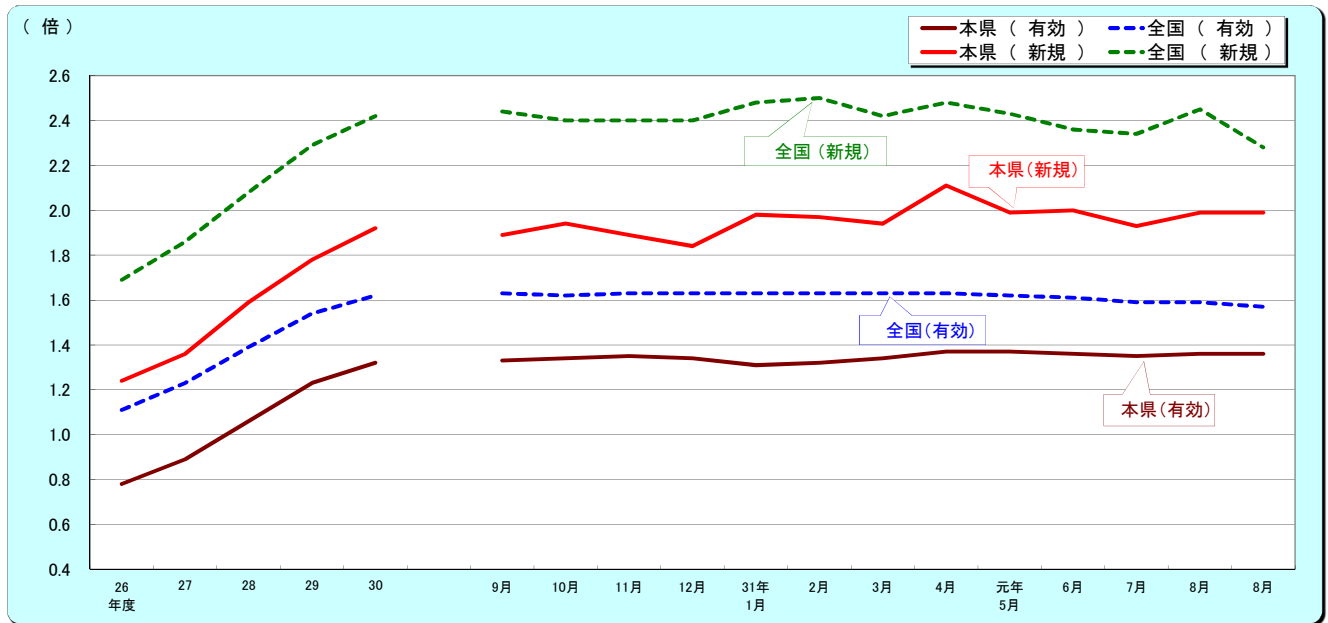


最近の雇用失業情勢 (令和元年9月分)

概況

・鹿児島県の9月の有効求人倍率(季節調整値)は1.36倍となり、前月と同水準となった。
なお、全国の9月の有効求人倍率(季節調整値)は1.57倍となり、前月より0.02ポイント下回った。

1. 求人倍率の推移(パートを含む、年度平均は原数値、各月は季節調整値)



		26年度	27	28	29	30	9月	10月	11月	12月	31年1月	2月	3月	4月	元年5月	6月	7月	8月	9月
有効求人倍率	本県	0.78	0.89	1.06	1.23	1.32	1.33	1.34	1.35	1.34	1.31	1.32	1.34	1.37	1.37	1.36	1.35	1.36	1.36
	全国	1.11	1.23	1.39	1.54	1.62	1.63	1.62	1.63	1.63	1.63	1.63	1.63	1.63	1.62	1.61	1.59	1.59	1.57
新規求人倍率	本県	1.24	1.36	1.59	1.78	1.92	1.89	1.94	1.89	1.84	1.98	1.97	1.94	2.11	1.99	2.00	1.93	1.99	1.99
	全国	1.69	1.86	2.08	2.29	2.42	2.44	2.40	2.40	2.40	2.48	2.50	2.42	2.48	2.43	2.36	2.34	2.45	2.28

*30年12月以前の各月の季節調整値(下線部分)は季節調整値替済み

2. 求人の動き(パートを含む、原数値)

9月の新規求人数(パートを含む、原数値)は、前年同月に比べ8.9%増と2ヶ月ぶりの増加となった。

9月の新規求人数(同)を産業別に前年同月比でみると、【建設業】(11.6%増)は3ヶ月ぶりの増加、【製造業】(0.7%増)は5ヶ月ぶりの増加、【運輸業、郵便業】(2.9%増)は2ヶ月ぶりの増加、【卸売業、小売業】(10.2%増)は2ヶ月ぶりの増加、【宿泊業、飲食サービス業】(14.8%増)は2ヶ月連続の増加、【医療、福祉】(8.9%増)は12ヶ月連続の増加、【サービス業】(9.2%増)は5ヶ月ぶりの増加となった。

9月の有効求人数(パートを含む、原数値)は、前年同月に比べ2.1%増と2ヶ月ぶりの増加となった。

()内前年同月比(%)

新産業分類	平成30年度 (月平均)		令和元年							
			6月		7月		8月		9月	
新規求人数	15,055	(2.5)	14,335	(2.2)	15,272	(2.1)	14,165	(▲ 6.7)	14,374	(8.9)
D 建設業	1,223	(1.1)	1,384	(4.8)	1,170	(▲ 3.4)	1,248	(▲ 1.2)	1,386	(11.6)
E 製造業	1,418	(▲ 3.8)	1,163	(▲ 12.5)	1,282	(▲ 17.8)	1,438	(▲ 9.3)	1,214	(0.7)
H 運輸業、郵便業	634	(▲ 1.5)	750	(25.0)	574	(26.7)	595	(▲ 18.9)	595	(2.9)
I 卸売業、小売業	2,292	(1.5)	1,949	(▲ 1.2)	2,901	(24.2)	1,768	(▲ 31.2)	2,063	(10.2)
M 宿泊業、飲食サービス業	1,166	(▲ 3.7)	1,062	(▲ 1.5)	1,071	(▲ 22.3)	1,171	(3.2)	1,168	(14.8)
P 医療、福祉	4,253	(8.0)	4,411	(9.9)	4,495	(6.5)	4,363	(8.1)	4,190	(8.9)
R サービス業(他に分類されないもの)	1,691	(6.7)	1,498	(▲ 6.4)	1,600	(▲ 3.2)	1,502	(▲ 2.8)	1,537	(9.2)
有効求人数	41,923	(3.3)	40,872	(1.2)	40,976	(1.3)	40,727	(▲ 1.1)	41,257	(2.1)

3. 求職の動き(パートを含む、原数値。但し、※「うち34歳以下」と、※(新規常用求職者態様別内訳)は臨時・季節を除く常用。)

9月の新規求職者数(パートを含む、原数値)は、前年同月に比べ4.9%増と2ヶ月ぶりの増加となった。

新規常用求職者について態様別に前年同月比でみると、在職求職者(1.5%減)は2ヶ月連続の減少となった。

また、離職求職者(7.9%増)は2ヶ月ぶりの増加、無業求職者(2.0%増)は7ヶ月ぶりの増加となった。

離職求職者の内訳をみると、事業主都合離職者(2.6%減)は8ヶ月連続の減少となった。

自己都合離職者(10.6%増)は2か月ぶりの増加となった。

9月の受給資格決定件数(2.5%増)は2ヶ月ぶりの増加となった。

また、受給者実人員(2.9%増)は2ヶ月ぶりの増加となった。

9月の有効求職者数(パートを含む、原数値)は、前年同月に比べ0.2%増と21ヶ月ぶりの増加となった。

() 内前年同月比(%)

	平成30年度 (月平均)		令和元年							
			6月		7月		8月		9月	
新規求職者数	7,856	(▲4.7)	7,243	(▲4.2)	7,223	(2.2)	6,827	(▲10.9)	7,363	(4.9)
44歳以下	4,234	(▲9.1)	3,860	(▲6.1)	3,793	(0.1)	3,630	(▲16.8)	4,000	(2.4)
※うち34歳以下	2,570	(▲11.4)	2,275	(▲9.9)	2,336	(▲0.6)	2,200	(▲17.2)	2,405	(2.4)
45歳以上	3,622	(1.0)	3,383	(▲1.9)	3,430	(4.6)	3,197	(▲3.1)	3,363	(7.9)
うち55歳以上	2,212	(3.0)	2,151	(2.1)	2,157	(6.6)	1,887	(▲1.4)	2,022	(10.5)
うち65歳以上	806	(16.1)	787	(4.7)	795	(3.7)	671	(5.2)	750	(19.8)
雇用保険受給資格決定件数	2,029	(▲0.4)	1,836	(▲6.3)	1,868	(6.1)	1,677	(▲11.8)	1,827	(2.5)
有効求職者数	31,686	(▲4.1)	32,390	(▲2.8)	31,157	(▲1.3)	30,610	(▲2.6)	30,963	(0.2)
44歳以下	15,917	(▲8.2)	15,672	(▲5.7)	15,264	(▲3.5)	15,007	(▲5.8)	15,223	(▲2.9)
※うち34歳以下	9,652	(▲9.9)	9,451	(▲7.3)	9,263	(▲4.2)	9,094	(▲6.4)	9,209	(▲3.2)
45歳以上	15,770	(0.3)	16,718	(0.03)	15,893	(1.0)	15,603	(0.6)	15,740	(3.3)
うち55歳以上	10,004	(1.9)	11,094	(2.8)	10,435	(4.2)	10,099	(2.9)	10,103	(5.6)
うち65歳以上	3,246	(19.7)	3,992	(6.7)	3,367	(5.2)	3,173	(5.7)	3,211	(11.2)
雇用保険受給者実人員	6,189	(▲0.2)	6,296	(1.6)	6,842	(1.5)	6,832	(▲0.4)	6,708	(2.9)

※(新規常用求職者態様別内訳)

() 内前年同月比(%)

	平成30年度 (月平均)		令和元年							
			6月		7月		8月		9月	
新規常用求職者	7,791	(▲4.8)	7,048	(▲4.8)	7,100	(2.3)	6,757	(▲11.0)	7,325	(4.6)
在職求職者	2,203	(▲7.6)	1,938	(▲0.7)	1,895	(0.8)	1,904	(▲15.0)	1,937	(▲1.5)
離職求職者	4,784	(▲2.1)	4,410	(▲5.6)	4,551	(4.3)	4,160	(▲8.6)	4,607	(7.9)
うち事業主都合	1,069	(▲2.3)	877	(▲9.8)	887	(▲7.8)	744	(▲17.8)	774	(▲2.6)
うち自己都合	3,440	(▲2.9)	3,284	(▲4.6)	3,421	(8.2)	3,190	(▲6.3)	3,585	(10.6)
無業求職者	804	(▲11.7)	700	(▲10.5)	654	(▲6.0)	693	(▲13.3)	781	(2.0)

4. 就職の動き(パートを含む。但し、※「うち34歳以下」は臨時・季節を除く常用。)

9月の就職件数(パートを含む)は、前年同月に比べ0.4%増と7ヶ月ぶりの増加となった。

() 内前年同月比(%)

	平成30年度 (月平均)		令和元年							
			6月		7月		8月		9月	
就職件数	3,277	(▲2.9)	3,190	(▲5.3)	2,978	(▲1.6)	2,497	(▲13.5)	3,018	(0.4)
44歳以下	1,827	(▲6.9)	1,744	(▲8.8)	1,607	(▲6.4)	1,358	(▲16.7)	1,627	(▲5.1)
※うち34歳以下	988	(▲8.8)	944	(▲11.5)	884	(▲5.5)	715	(▲21.1)	892	(▲3.3)
45歳以上	1,450	(2.6)	1,446	(▲0.7)	1,371	(4.6)	1,139	(▲9.3)	1,391	(7.7)
うち55歳以上	776	(5.9)	766	(▲1.4)	771	(9.2)	592	(▲5.9)	743	(5.5)
うち65歳以上	191	(28.9)	214	(21.6)	179	(8.5)	154	(▲0.6)	199	(19.2)
雇用保険受給者	829	(▲0.4)	916	(1.9)	826	(▲3.1)	726	(▲6.9)	856	(7.8)

5. 完全失業率(全国)

	28年平均	29年平均	30年平均	31年4月	元年5月	6月	7月	8月	9月
完全失業率(%)	3.1	2.8	2.4	2.4	2.4	2.3	2.2	2.2	2.4
完全失業者数(万人)	208	190	166	176	165	162	156	157	168

※完全失業率は季節調整値

*下線部分は季節調整替え済み

資料出所:総務省統計局「労働力調査」

6. 正社員の職業紹介状況(原数値)

()内前年同月比(求人数、求職者数は%,その他はポイント)

	平成30年度		令和元年							
	(月平均)		6月		7月		8月		9月	
正社員新規求人倍率	1.30	(0.13)	1.51	(0.18)	1.43	(▲ 0.01)	1.51	(0.20)	1.47	(0.09)
正社員新規求人数	6,392	(3.9)	6,748	(8.9)	6,497	(1.6)	6,569	(1.6)	6,679	(10.9)
全新規求人における構成比	42.5%	(0.6)	47.1%	(3.0)	42.5%	(▲ 0.3)	46.4%	(3.8)	46.5%	(0.9)
新規常用フルタイム求職者数	4,909	(▲ 6.9)	4,462	(▲ 4.2)	4,541	(2.0)	4,354	(▲ 12.0)	4,532	(3.6)
全新規求職者における構成比	62.5%	(▲ 1.4)	61.6%	(0.0)	62.9%	(▲ 0.1)	63.8%	(▲ 0.8)	61.6%	(▲ 0.7)
正社員有効求人倍率	0.95	(0.10)	1.00	(0.10)	1.01	(0.07)	1.02	(0.07)	1.02	(0.06)
全 国	1.13	(0.10)	1.10	(0.02)	1.12	(0.01)	1.13	(0.00)	1.14	(▲ 0.01)
正社員有効求人数	18,080	(5.1)	18,823	(6.7)	18,731	(5.3)	18,791	(4.3)	18,877	(5.8)
全有効求人における構成比	43.1%	(0.7)	46.1%	(2.4)	45.7%	(1.7)	46.1%	(2.4)	45.8%	(1.6)
有効常用フルタイム求職者数	19,041	(▲ 6.4)	18,912	(▲ 3.5)	18,518	(▲ 1.9)	18,350	(▲ 3.2)	18,423	(▲ 1.3)
全求職者における構成比	60.1%	(▲ 1.5)	58.4%	(▲ 0.4)	59.4%	(▲ 0.4)	59.9%	(▲ 0.4)	59.5%	(▲ 0.9)

※常用フルタイム求職者・・・パート及び4カ月未満の臨時を希望する求職者以外の求職者

7. 令和元年度 鹿児島労働局 安定所別 有効求人倍率(原数値)

※パートタイムを含む 様式3

安定所	4月	5月	6月	7月	8月	9月	10月	11月	12月	1月	2月	3月	年度計
鹿児島地域	有効求職	12,467	12,487	12,296	11,914	11,577	11,627						72,368
	有効求人	18,412	16,909	17,115	17,507	17,526	17,733						105,204
	求人倍率	1.48	1.35	1.39	1.47	1.51	1.53						1.45
北薩地域	有効求職	4,327	4,212	4,036	3,928	3,853	3,871						24,227
	有効求人	5,498	5,347	5,314	5,343	5,138	5,248						31,888
	求人倍率	1.27	1.27	1.32	1.36	1.33	1.36						1.32
川内	有効求職	2,255	2,197	2,099	1,987	1,926	1,936						12,400
	有効求人	2,518	2,522	2,494	2,487	2,333	2,392						14,746
	求人倍率	1.12	1.15	1.19	1.25	1.21	1.24						1.19
出水	有効求職	1,584	1,550	1,506	1,510	1,499	1,509						9,158
	有効求人	2,251	2,103	2,102	2,136	2,118	2,164						12,874
	求人倍率	1.42	1.36	1.40	1.41	1.41	1.43						1.41
宮之城	有効求職	488	465	431	431	428	426						2,669
	有効求人	729	722	718	720	687	692						4,268
	求人倍率	1.49	1.55	1.67	1.67	1.61	1.62						1.60
大隅地域	有効求職	4,559	4,474	4,367	4,109	4,047	4,067						25,623
	有効求人	5,622	5,512	5,492	5,557	5,536	5,714						33,433
	求人倍率	1.23	1.23	1.26	1.35	1.37	1.40						1.30
鹿屋	有効求職	2,898	2,858	2,820	2,776	2,739	2,766						16,857
	有効求人	3,686	3,594	3,636	3,729	3,696	3,840						22,181
	求人倍率	1.27	1.26	1.29	1.34	1.35	1.39						1.32
大隅	有効求職	1,661	1,616	1,547	1,333	1,308	1,301						8,766
	有効求人	1,936	1,918	1,856	1,828	1,840	1,874						11,252
	求人倍率	1.17	1.19	1.20	1.37	1.41	1.44						1.28
南薩地域	有効求職	4,226	4,232	4,136	3,987	3,983	4,066						24,630
	有効求人	4,765	4,561	4,659	4,587	4,772	4,733						28,077
	求人倍率	1.13	1.08	1.13	1.15	1.20	1.16						1.14
加世田	有効求職	1,522	1,539	1,507	1,464	1,463	1,470						8,965
	有効求人	1,649	1,568	1,645	1,602	1,569	1,530						9,563
	求人倍率	1.08	1.02	1.09	1.09	1.07	1.04						1.07
伊集院	有効求職	1,705	1,705	1,665	1,593	1,593	1,632						9,893
	有効求人	1,810	1,797	1,792	1,805	1,935	1,935						11,074
	求人倍率	1.06	1.05	1.08	1.13	1.21	1.19						1.12
指宿	有効求職	999	988	964	930	927	964						5,772
	有効求人	1,306	1,196	1,222	1,180	1,268	1,268						7,440
	求人倍率	1.31	1.21	1.27	1.27	1.37	1.32						1.29
始良地域	有効求職	5,342	5,147	5,086	4,915	4,942	5,052						30,484
	有効求人	6,299	5,982	5,884	5,689	5,503	5,518						34,875
	求人倍率	1.18	1.16	1.16	1.16	1.11	1.09						1.14
国分	有効求職	4,541	4,341	4,288	4,155	4,181	4,279						25,785
	有効求人	5,525	5,165	5,078	4,904	4,706	4,771						30,149
	求人倍率	1.22	1.19	1.18	1.18	1.13	1.11						1.17
大口	有効求職	801	806	798	760	761	773						4,699
	有効求人	774	817	806	785	797	747						4,726
	求人倍率	0.97	1.01	1.01	1.03	1.05	0.97						1.01
熊毛地域	有効求職	650	649	706	591	572	601						3,769
	有効求人	758	732	666	639	644	654						4,093
	求人倍率	1.17	1.13	0.94	1.08	1.13	1.09						1.09
奄美地域	有効求職	1,968	1,834	1,763	1,713	1,636	1,679						10,593
	有効求人	2,003	1,772	1,742	1,654	1,606	1,657						10,434
	求人倍率	1.02	0.97	0.99	0.97	0.98	0.99						0.98
県計	有効求職	33,539	33,035	32,390	31,157	30,610	30,963						191,694
	有効求人	43,357	40,815	40,872	40,976	40,727	41,257						248,004
	求人倍率	1.29	1.24	1.26	1.32	1.33	1.33						1.29

※地域別:安定所の管轄区分

鹿児島地域・・・鹿児島
始良地域・・・国分、大口

北薩地域・・・川内、出水、宮之城
熊毛地域・・・熊毛

大隅地域・・・鹿屋、大隅
奄美地域・・・名瀬

南薩地域・・・加世田、伊集院、指宿

職業別常用有効求人・有効求職状況

鹿児島労働局

元年9月	有効求職			有効求人	有効求人倍率
	性計	男	女	性計	性計
職業計	30,811	13,014	17,768	38,990	1.27
管理的職業	71	62	9	100	1.41
専門的・技術的職業	4,446	1,398	3,044	8,307	1.87
開発技術者	65	63	2	100	1.54
製造技術者	298	213	85	131	0.44
建築・土木・測量技術者	194	183	11	1,176	6.06
情報処理・通信技術者	171	159	12	365	2.13
その他の技術者	8	8	0	17	2.13
医師、歯科医師、獣医師、薬剤師	55	21	34	243	4.42
保健師、助産師、看護師	1,473	73	1,400	2,422	1.64
医療技術者	353	152	199	799	2.26
その他の保険医療の職業	271	63	208	345	1.27
社会福祉の専門的職業	852	139	712	2,227	2.61
美術家、デザイナー、写真家、映像	207	95	112	95	0.46
その他の専門的職業	499	229	269	387	0.78
事務的職業	7,997	1,879	6,115	3,593	0.45
一般事務の職業	7,198	1,477	5,718	2,706	0.38
会計事務の職業	277	114	163	273	0.99
生産関連事務の職業	79	49	30	314	3.97
営業・販売関連事務の職業	312	163	149	196	0.63
外勤事務の職業	6	4	2	11	1.83
運輸・郵便事務の職業	17	15	2	51	3.00
事務用機器操作の職業	108	57	51	42	0.39
販売の職業	2,279	980	1,296	4,188	1.84
商品販売の職業	1,586	415	1,168	3,164	1.99
販売類似の職業	32	18	14	41	1.28
営業の職業	661	547	114	983	1.49
サービスの職業	4,132	1,170	2,957	10,403	2.52
家庭生活支援サービスの職業	6	1	5	7	1.17
介護サービスの職業	1,309	372	936	3,706	2.83
保健医療サービスの職業	260	28	232	814	3.13
生活衛生サービスの職業	230	33	196	573	2.49
飲食物調理の職業	1,103	354	747	2,530	2.29
接客・給仕の職業	764	182	581	2,173	2.84
居住施設・ビル等の管理の職業	121	113	8	63	0.52
その他のサービスの職業	339	87	252	537	1.58
保安の職業	159	152	7	628	3.95
農林漁業の職業	448	348	100	965	2.15
生産工程の職業	2,416	1,489	923	3,743	1.55
金属関係の制御・監視	18	17	1	18	1.00
金属を除く制御・監視	52	36	16	32	0.62
機械組立の制御・監視	24	20	4	49	2.04
金属関係の製造等	196	179	17	397	2.03
金属を除く製造・加工	1,124	524	597	1,940	1.73
機械組立	509	352	156	347	0.68
機械整備・修理	190	187	3	486	2.56
金属関係の製品検査	30	15	15	17	0.57
金属を除く製品検査	23	8	15	31	1.35
機械検査の職業	81	31	50	272	3.36
生産関連・生産類似の職業	169	120	49	154	0.91
輸送・機械運転の職業	980	958	21	1,806	1.84
鉄道運転の職業	1	1	0	0	-
自動車運転の職業	756	738	17	1,436	1.90
船舶・航空機運転の職業	1	1	0	0	-
その他の輸送の職業	66	64	2	30	0.45
定置・建設機械運転の職業	156	154	2	340	2.18
建設・採掘の職業	601	582	18	1,977	3.29
建設躯体工事の職業	26	23	3	420	16.15
建設の職業(建設躯体工事の職業)	122	120	2	415	3.40
電気工事の職業	133	128	4	282	2.12
土木の職業	313	304	9	855	2.73
採掘の職業	7	7	0	5	0.71
運輸・清掃・包装等の職業	6,505	3,564	2,936	3,280	0.50
運搬の職業	749	645	104	874	1.17
清掃の職業	831	346	484	1,166	1.40
包装の職業	63	24	39	143	2.27
その他の運搬・清掃・包装等の職	4,862	2,549	2,309	1,097	0.23
分類不能の職業	777	432	342	0	-

※常用+常用的パートタイム