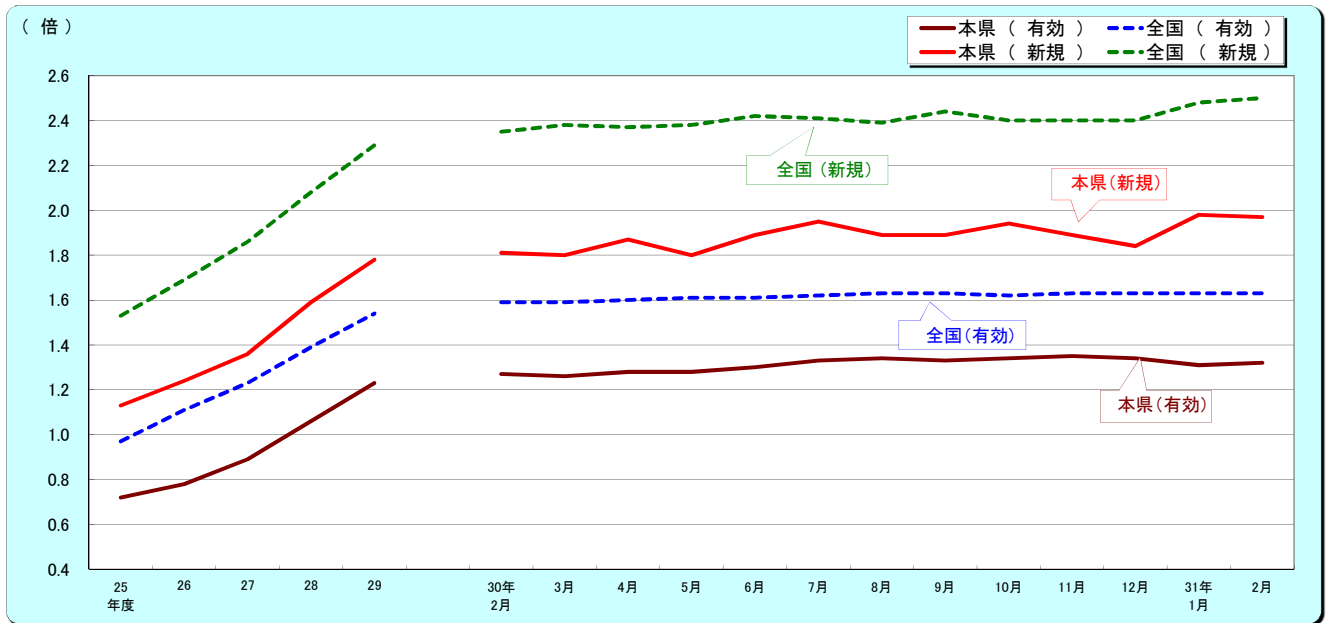


最近の雇用失業情勢 (平成31年2月分)

概況

・鹿児島県の2月の有効求人倍率(季節調整値)は1.32倍となり、前月を0.01ポイント上回った。
なお、全国の2月の有効求人倍率(季節調整値)は1.63倍となり、前月と同水準となった。

1. 求人倍率の推移(パートを含む、年度平均は原数値、各月は季節調整値)



		25年度	26	27	28	29	30年2月	3月	4月	5月	6月	7月	8月	9月	10月	11月	12月	31年1月	2月
有効求人倍率	本県	0.72	0.78	0.89	1.06	1.23	1.27	1.26	1.28	1.28	1.30	1.33	1.34	1.33	1.34	1.35	1.34	1.31	1.32
	全国	0.97	1.11	1.23	1.39	1.54	1.59	1.59	1.60	1.61	1.61	1.62	1.63	1.63	1.62	1.63	1.63	1.63	1.63
新規求人倍率	本県	1.13	1.24	1.36	1.59	1.78	1.81	1.80	1.87	1.80	1.89	1.95	1.89	1.89	1.94	1.89	1.84	1.98	1.97
	全国	1.53	1.69	1.86	2.08	2.29	2.35	2.38	2.37	2.38	2.42	2.41	2.39	2.44	2.40	2.40	2.40	2.48	2.50

*30年12月以前の各月の季節調整値(下線部分)は季節調整値替済み

2. 求人の動き(パートを含む、原数値)

2月の新規求人数(パートを含む、原数値)は、前年同月に比べ6.1%増と2ヶ月連続の増加となった。

2月の新規求人数(同)を産業別に前年同月比でみると、【建設業】(14.9%増)は3ヶ月ぶりの増加、【製造業】(7.0%減)は3ヶ月連続の減少、【運輸業、郵便業】(2.6%増)は3ヶ月連続の増加、【卸売業、小売業】(19.4%増)は2ヶ月連続の増加、【宿泊業、飲食サービス業】(0.4%増)は3ヶ月ぶりの増加、【医療、福祉】(13.4%増)は5ヶ月連続の増加、【サービス業】(3.5%増)は2ヶ月連続の増加となった。

2月の有効求人数(パートを含む、原数値)は、前年同月に比べ3.1%増と54ヶ月連続の増加となった。

()内前年同月比(%)

新産業分類	平成29年度 (月平均)		平成30年		平成31年					
			11月	12月	1月	2月				
新規求人数	14,686	(10.4)	14,953	(▲0.1)	12,769	(▲6.0)	16,589	(6.1)	17,345	(6.1)
D 建設業	1,210	(18.0)	1,196	(16.0)	1,149	(▲2.0)	1,096	(▲15.2)	1,267	(14.9)
E 製造業	1,474	(20.7)	1,381	(5.3)	1,162	(▲17.6)	1,436	(▲5.2)	1,419	(▲7.0)
H 運輸業、郵便業	643	(7.5)	652	(▲15.7)	572	(1.1)	595	(12.7)	678	(2.6)
I 卸売業、小売業	2,258	(2.4)	2,485	(0.4)	1,546	(▲21.2)	2,533	(3.0)	2,971	(19.4)
M 宿泊業、飲食サービス業	1,211	(6.1)	1,033	(6.9)	949	(▲9.5)	1,274	(▲14.3)	1,174	(0.4)
P 医療、福祉	3,939	(9.9)	4,226	(8.9)	3,847	(1.4)	4,973	(13.3)	4,869	(13.4)
R サービス業(他に分類されないもの)	1,585	(9.6)	1,925	(▲2.3)	1,260	(▲5.9)	1,829	(31.3)	2,056	(3.5)
有効求人数	40,572	(12.8)	41,964	(0.8)	40,935	(0.5)	41,596	(1.2)	44,469	(3.1)

3. 求職の動き(パートを含む、原数値。但し、※「うち34歳以下」と、※(新規常用求職者態様別内訳)は臨時・季節を除く常用。)

2月の新規求職者数(パートを含む、原数値)は、前年同月に比べ2.7%減と11ヶ月連続の減少となった。

新規常用求職者について態様別に前年同月比でみると、**在職求職者**(2.3%減)は11ヶ月連続の減少となった。

また、**離職求職者**(4.1%減)は2ヶ月ぶりの減少、**無業求職者**(2.1%増)は25ヶ月ぶりの増加となった。

離職求職者の内訳をみると、**事業主都合離職者**(9.2%減)は2ヶ月ぶりの減少となった。

自己都合離職者(2.5%減)は2か月ぶりの減少となった。

2月の**受給資格決定件数**(1.9%減)は5ヶ月ぶりの減少となった。

また、**受給者実人員**(4.3%増)は4ヶ月連続の増加となった。

2月の**有効求職者数**(パートを含む、原数値)は、前年同月に比べ0.4%減と14ヶ月連続の減少となった。

()内前年同月比(%)

	平成29年度 (月平均)		平成30年		平成31年					
			11月	12月	1月		2月			
新規求職者数	8,246	(▲ 1.3)	6,639	(▲ 3.8)	5,464	(▲ 8.8)	8,839	(▲ 1.6)	8,405	(▲ 2.7)
44歳以下	4,659	(▲ 4.5)	3,719	(▲ 9.2)	3,036	(▲ 11.2)	4,531	(▲ 10.4)	4,310	(▲ 6.4)
※うち34歳以下	2,901	(▲ 5.1)	2,272	(▲ 9.9)	1,812	(▲ 13.4)	2,661	(▲ 14.2)	2,534	(▲ 9.6)
45歳以上	3,587	(3.2)	2,920	(4.2)	2,428	(▲ 5.7)	4,308	(9.6)	4,095	(1.6)
うち55歳以上	2,148	(7.2)	1,727	(5.5)	1,432	(▲ 5.4)	2,624	(16.0)	2,490	(2.8)
雇用保険受給資格決定件数	2,036	(▲ 3.0)	1,692	(4.1)	1,285	(4.8)	2,032	(7.7)	1,784	(▲ 1.9)
有効求職者数	33,052	(▲ 2.5)	29,812	(▲ 7.2)	27,988	(▲ 5.1)	29,667	(▲ 2.5)	31,479	(▲ 0.4)
44歳以下	17,336	(▲ 4.8)	15,196	(▲ 11.5)	14,193	(▲ 9.1)	14,759	(▲ 8.6)	15,483	(▲ 5.6)
※うち34歳以下	10,709	(▲ 5.4)	9,191	(▲ 13.0)	8,549	(▲ 11.0)	8,809	(▲ 11.0)	9,192	(▲ 8.6)
45歳以上	15,716	(0.1)	14,616	(▲ 2.3)	13,795	(▲ 0.6)	14,908	(4.4)	15,996	(5.3)
うち55歳以上	9,815	(1.7)	9,205	(▲ 1.2)	8,722	(1.2)	9,366	(7.3)	10,044	(7.7)
雇用保険受給者実人員	6,202	(▲ 6.5)	6,206	(0.6)	5,996	(4.8)	5,989	(6.8)	5,768	(4.3)

※(新規常用求職者態様別内訳)

()内前年同月比(%)

	平成29年度 (月平均)		平成30年		平成31年					
			11月	12月	1月		2月			
新規常用求職者	8,181	(▲ 1.1)	6,595	(▲ 3.9)	5,431	(▲ 8.9)	8,788	(▲ 1.8)	8,346	(▲ 2.8)
在職求職者	2,384	(6.6)	1,877	(▲ 11.5)	1,796	(▲ 13.5)	2,843	(▲ 10.8)	3,072	(▲ 2.3)
離職求職者	4,887	(▲ 3.0)	3,968	(1.3)	3,125	(▲ 4.8)	5,147	(5.9)	4,415	(▲ 4.1)
うち事業主都合	1,095	(▲ 3.0)	740	(1.0)	643	(▲ 12.3)	1,068	(5.6)	1,021	(▲ 9.2)
うち自己都合	3,543	(▲ 3.0)	3,011	(0.8)	2,300	(▲ 3.6)	3,799	(4.5)	3,161	(▲ 2.5)
無業求職者	911	(▲ 8.3)	750	(▲ 8.6)	510	(▲ 15.4)	798	(▲ 11.6)	859	(2.1)

4. 就職の動き(パートを含む。但し、※「うち34歳以下」は臨時・季節を除く常用。)

2月の**就職件数**(パートを含む)は、前年同月に比べ4.4%増と9ヶ月ぶりの増加となった。

()内前年同月比(%)

	平成29年度 (月平均)		平成30年		平成31年					
			11月	12月	1月		2月			
就職件数	3,375	(▲ 4.6)	2,876	(▲ 7.9)	2,563	(▲ 3.8)	2,632	(▲ 3.5)	3,294	(4.4)
44歳以下	1,962	(▲ 7.6)	1,641	(▲ 10.1)	1,440	(▲ 8.6)	1,455	(▲ 8.1)	1,779	(▲ 2.9)
※うち34歳以下	1,083	(▲ 8.3)	885	(▲ 12.1)	751	(▲ 7.3)	721	(▲ 13.8)	943	(▲ 3.5)
45歳以上	1,413	(▲ 0.1)	1,235	(▲ 4.9)	1,123	(3.1)	1,177	(3.0)	1,515	(14.7)
うち55歳以上	732	(4.4)	639	(▲ 4.6)	606	(7.4)	615	(3.0)	835	(19.3)
雇用保険受給者	832	(▲ 1.5)	779	(▲ 7.0)	647	(8.4)	669	(4.2)	872	(18.8)

5. 完全失業率(全国)

	28年平均	29年平均	30年平均	30年9月	10月	11月	12月	31年1月	2月
完全失業率 (%)	3.1	2.8	2.4	2.4	2.4	2.5	2.4	2.5	2.3
完全失業者数 (万人)	208	190	166	162	163	168	159	166	156

※完全失業率は季節調整値

* 下線部分は季節調整替え済み

資料出所:総務省統計局「労働力調査」

6. 正社員の職業紹介状況(原数値)

()内前年同月比(求人数、求職者数は%,その他はポイント)

	平成29年度 (月平均)		平成30年				平成31年			
			11月		12月		1月		2月	
正社員新規求人倍率	1.17	(0.19)	1.48	(0.15)	1.64	(0.14)	1.22	(0.12)	1.31	(0.13)
正社員新規求人数	6,150	(14.7)	6,176	(3.9)	5,861	(▲1.3)	6,906	(4.3)	6,927	(6.9)
全新規求人における 構成比	41.9%	(1.6)	41.3%	(1.6)	45.9%	(2.2)	41.6%	(▲0.7)	39.9%	(0.3)
新規常用フルタイム 求職者数	5,273	(▲3.4)	4,169	(▲7.0)	3,577	(▲9.9)	5,646	(▲6.0)	5,282	(▲3.6)
全新規求職者における 構成比	63.9%	(1.5)	62.8%	(▲2.2)	65.5%	(▲0.7)	63.9%	(▲2.9)	62.8%	(▲0.7)
正社員有効求人倍率	0.85	(0.17)	0.99	(0.09)	1.04	(0.10)	1.01	(0.09)	0.99	(0.06)
全 国	1.03	(0.14)	1.19	(0.10)	1.23	(0.08)	1.21	(0.07)	1.18	(0.07)
正社員有効求人数	17,199	(16.9)	17,759	(0.2)	17,525	(2.0)	18,165	(3.0)	18,986	(3.5)
全有効求人における 構成比	42.4%	(1.5)	42.3%	(▲0.3)	42.8%	(0.6)	43.7%	(0.8)	42.7%	(0.2)
有効常用フルタイム 求職者数	20,352	(▲5.4)	17,861	(▲9.4)	16,875	(▲7.3)	18,022	(▲5.6)	19,167	(▲3.0)
全求職者における 構成比	61.6%	(▲1.9)	59.9%	(▲1.5)	60.3%	(▲1.4)	60.7%	(▲2.0)	60.9%	(▲1.6)

※常用フルタイム求職者・・・パート及び4カ月未満の臨時を希望する求職者以外の求職者

7. 平成30年度 鹿児島労働局 安定所別 有効求人倍率(原数値)

※パートタイムを含む 様式3

安定所		4月	5月	6月	7月	8月	9月	10月	11月	12月	1月	2月	3月	年度計
鹿児島 地域	有効求職	13,250	13,572	13,007	12,236	11,979	11,848	12,251	11,441	10,632	11,111	11,633		132,960
	有効求人	17,536	17,156	16,956	16,996	17,430	16,962	18,204	17,951	17,027	17,589	18,655		192,462
	求人倍率	1.32	1.26	1.30	1.39	1.46	1.43	1.49	1.57	1.60	1.58	1.60		1.45
北薩地域	有効求職	4,488	4,477	4,332	4,087	4,053	3,983	4,070	3,934	3,697	3,900	4,142		45,163
	有効求人	5,804	5,651	5,329	5,264	5,259	5,268	5,303	5,210	5,098	5,269	5,635		59,090
	求人倍率	1.29	1.26	1.23	1.29	1.30	1.32	1.30	1.32	1.38	1.35	1.36		1.31
川内	有効求職	2,210	2,254	2,180	2,040	2,020	2,019	2,078	2,013	1,899	2,020	2,071		22,804
	有効求人	2,910	2,834	2,544	2,467	2,457	2,462	2,520	2,478	2,406	2,458	2,580		28,116
	求人倍率	1.32	1.26	1.17	1.21	1.22	1.22	1.21	1.23	1.27	1.22	1.25		1.23
出水	有効求職	1,847	1,826	1,766	1,691	1,684	1,621	1,624	1,532	1,431	1,482	1,559		18,063
	有効求人	2,163	2,111	2,152	2,167	2,162	2,167	2,154	2,115	2,080	2,147	2,233		23,651
	求人倍率	1.17	1.16	1.22	1.28	1.28	1.34	1.33	1.38	1.45	1.45	1.43		1.31
宮之城	有効求職	431	397	386	356	349	343	368	389	367	398	512		4,296
	有効求人	731	706	633	630	640	639	629	617	612	664	822		7,323
	求人倍率	1.70	1.78	1.64	1.77	1.83	1.86	1.71	1.59	1.67	1.67	1.61		1.70
大隅地域	有効求職	4,872	4,784	4,274	4,129	4,294	4,116	4,035	3,786	3,617	4,029	4,274		46,210
	有効求人	5,707	5,531	5,278	5,282	5,364	5,411	5,568	5,385	5,294	5,375	5,782		59,977
	求人倍率	1.17	1.16	1.23	1.28	1.25	1.31	1.38	1.42	1.46	1.33	1.35		1.30
鹿屋	有効求職	3,106	3,027	2,722	2,690	2,836	2,710	2,621	2,494	2,360	2,597	2,697		29,860
	有効求人	3,854	3,748	3,630	3,562	3,548	3,602	3,722	3,551	3,498	3,474	3,775		39,964
	求人倍率	1.24	1.24	1.33	1.32	1.25	1.33	1.42	1.42	1.48	1.34	1.40		1.34
大隅	有効求職	1,766	1,757	1,552	1,439	1,458	1,406	1,414	1,292	1,257	1,432	1,577		16,350
	有効求人	1,853	1,783	1,648	1,720	1,816	1,809	1,846	1,834	1,796	1,901	2,007		20,013
	求人倍率	1.05	1.01	1.06	1.20	1.25	1.29	1.31	1.42	1.43	1.33	1.27		1.22
南薩地域	有効求職	4,317	4,302	4,219	4,060	4,070	3,974	4,071	3,856	3,619	3,933	4,046		44,467
	有効求人	4,744	4,656	4,628	4,814	4,927	4,853	5,101	4,767	4,728	4,804	4,969		52,991
	求人倍率	1.10	1.08	1.10	1.19	1.21	1.22	1.25	1.24	1.31	1.22	1.23		1.19
加世田	有効求職	1,640	1,574	1,507	1,480	1,508	1,481	1,521	1,401	1,326	1,433	1,463		16,334
	有効求人	1,671	1,674	1,649	1,605	1,639	1,608	1,684	1,623	1,590	1,732	1,734		18,209
	求人倍率	1.02	1.06	1.09	1.08	1.09	1.09	1.11	1.16	1.20	1.21	1.19		1.11
伊集院	有効求職	1,642	1,686	1,657	1,539	1,525	1,504	1,534	1,471	1,362	1,475	1,559		16,954
	有効求人	1,661	1,634	1,665	1,926	1,972	1,967	2,101	1,882	1,787	1,712	1,820		20,127
	求人倍率	1.01	0.97	1.00	1.25	1.29	1.31	1.37	1.28	1.31	1.16	1.17		1.19
指宿	有効求職	1,035	1,042	1,055	1,041	1,037	989	1,016	984	931	1,025	1,024		11,179
	有効求人	1,412	1,348	1,314	1,283	1,316	1,278	1,316	1,262	1,351	1,360	1,415		14,655
	求人倍率	1.36	1.29	1.25	1.23	1.27	1.29	1.30	1.28	1.45	1.33	1.38		1.31
始良地域	有効求職	5,460	5,279	5,118	4,817	4,858	4,792	4,967	4,708	4,448	4,640	5,068		54,155
	有効求人	6,178	5,925	5,936	5,940	5,958	5,686	6,414	6,365	6,354	6,110	6,788		67,654
	求人倍率	1.13	1.12	1.16	1.23	1.23	1.19	1.29	1.35	1.43	1.32	1.34		1.25
国分	有効求職	4,667	4,476	4,356	4,063	4,129	4,059	4,244	4,007	3,759	3,916	4,315		45,991
	有効求人	5,423	5,189	5,238	5,245	5,275	5,023	5,724	5,710	5,666	5,397	6,013		59,903
	求人倍率	1.16	1.16	1.20	1.29	1.28	1.24	1.35	1.43	1.51	1.38	1.39		1.30
大口	有効求職	793	803	762	754	729	733	723	701	689	724	753		8,164
	有効求人	755	736	698	695	683	663	690	655	688	713	775		7,751
	求人倍率	0.95	0.92	0.92	0.92	0.94	0.90	0.95	0.93	1.00	0.98	1.03		0.95
熊毛地域	有効求職	580	590	671	580	572	585	568	530	508	566	577		6,327
	有効求人	647	635	619	590	635	633	661	680	704	722	740		7,266
	求人倍率	1.12	1.08	0.92	1.02	1.11	1.08	1.16	1.28	1.39	1.28	1.28		1.15
奄美地域	有効求職	1,948	1,800	1,718	1,649	1,606	1,612	1,622	1,557	1,467	1,488	1,739		18,206
	有効求人	1,765	1,722	1,659	1,576	1,618	1,579	1,598	1,606	1,730	1,727	1,900		18,480
	求人倍率	0.91	0.96	0.97	0.96	1.01	0.98	0.99	1.03	1.18	1.16	1.09		1.02
県計	有効求職	34,915	34,804	33,339	31,558	31,432	30,910	31,584	29,812	27,988	29,667	31,479		347,488
	有効求人	42,381	41,276	40,405	40,462	41,191	40,392	42,849	41,964	40,935	41,596	44,469		457,920
	求人倍率	1.21	1.19	1.21	1.28	1.31	1.31	1.36	1.41	1.46	1.40	1.41		1.32

※地域別:安定所の管轄区分

鹿児島地域・・・鹿児島
始良地域・・・国分、大口

北薩地域・・・川内、出水、宮之城
熊毛地域・・・熊毛

大隅地域・・・鹿屋、大隅
奄美地域・・・名瀬

南薩地域・・・加世田、伊集院、指宿

職業別常用有効求人・有効求職状況

鹿児島労働局

31年2月	有効求職			有効求人	有効求人倍率
	性計	男	女	性計	性計
職業計	31,337	13,151	18,161	41,314	1.32
管理的職業	55	47	8	105	1.91
専門的・技術的職業	4,784	1,428	3,354	8,999	1.88
開発技術者	52	48	4	94	1.81
製造技術者	324	240	84	114	0.35
建築・土木・測量技術者	197	180	17	1,066	5.41
情報処理・通信技術者	188	168	20	326	1.73
その他の技術者	15	14	1	14	0.93
医師、歯科医師、獣医師、薬剤師	53	11	42	319	6.02
保健師、助産師、看護師	1,396	75	1,321	2,560	1.83
医療技術者	374	125	249	801	2.14
その他の保険医療の職業	303	61	242	440	1.45
社会福祉の専門的職業	906	173	732	2,362	2.61
美術家、デザイナー、写真家、映像	178	87	91	105	0.59
その他の専門的職業	798	246	551	798	1.00
事務的職業	8,411	2,000	6,407	4,137	0.49
一般事務の職業	7,557	1,547	6,006	3,319	0.44
会計事務の職業	261	117	144	254	0.97
生産関連事務の職業	105	71	34	232	2.21
営業・販売関連事務の職業	353	181	172	198	0.56
外勤事務の職業	10	10	0	8	0.80
運輸・郵便事務の職業	15	13	2	82	5.47
事務用機器操作の職業	110	61	49	44	0.40
販売の職業	2,292	984	1,305	4,528	1.98
商品販売の職業	1,627	416	1,209	3,479	2.14
販売類似の職業	45	31	14	47	1.04
営業の職業	620	537	82	1,002	1.62
サービスの職業	4,059	1,205	2,851	10,588	2.61
家庭生活支援サービスの職業	7	1	6	7	1.00
介護サービスの職業	1,400	373	1,027	3,647	2.61
保健医療サービスの職業	227	24	203	794	3.50
生活衛生サービスの職業	195	39	156	634	3.25
飲食物調理の職業	1,134	371	761	2,730	2.41
接客・給仕の職業	641	182	458	2,204	3.44
居住施設・ビル等の管理の職業	148	134	14	127	0.86
その他のサービスの職業	307	81	226	445	1.45
保安の職業	151	146	5	562	3.72
農林漁業の職業	444	349	95	938	2.11
生産工程の職業	2,458	1,538	917	4,282	1.74
金属関係の制御・監視	14	11	3	19	1.36
金属を除く制御・監視	47	34	13	45	0.96
機械組立の制御・監視	31	26	5	94	3.03
金属関係の製造等	223	208	15	442	1.98
金属を除く製造・加工	1,190	579	609	2,412	2.03
機械組立	500	356	143	400	0.80
機械整備・修理	164	161	3	491	2.99
金属関係の製品検査	22	10	12	17	0.77
金属を除く製品検査	20	6	14	34	1.70
機械検査の職業	68	23	45	195	2.87
生産関連・生産類似の職業	179	124	55	133	0.74
輸送・機械運転の職業	963	937	24	1,742	1.81
鉄道運転の職業	0	0	0	0	#DIV/0!
自動車運転の職業	712	692	18	1,365	1.92
船舶・航空機運転の職業	4	3	1	1	0.25
その他の輸送の職業	69	67	2	62	0.90
定置・建設機械運転の職業	178	175	3	314	1.76
建設・採掘の職業	617	607	10	1,960	3.18
建設躯体工事の職業	35	34	1	432	12.34
建設の職業(建設躯体工事の職業)	136	133	3	433	3.18
電気工事の職業	145	145	0	283	1.95
土木の職業	299	294	5	805	2.69
採掘の職業	2	1	1	7	3.50
運輸・清掃・包装等の職業	6,419	3,543	2,870	3,473	0.54
運搬の職業	718	638	80	949	1.32
清掃の職業	840	361	478	1,267	1.51
包装の職業	63	25	38	130	2.06
その他の運搬・清掃・包装等の職	4,798	2,519	2,274	1,127	0.23
分類不能の職業	684	367	315	0	-

※常用+常用的パートタイム