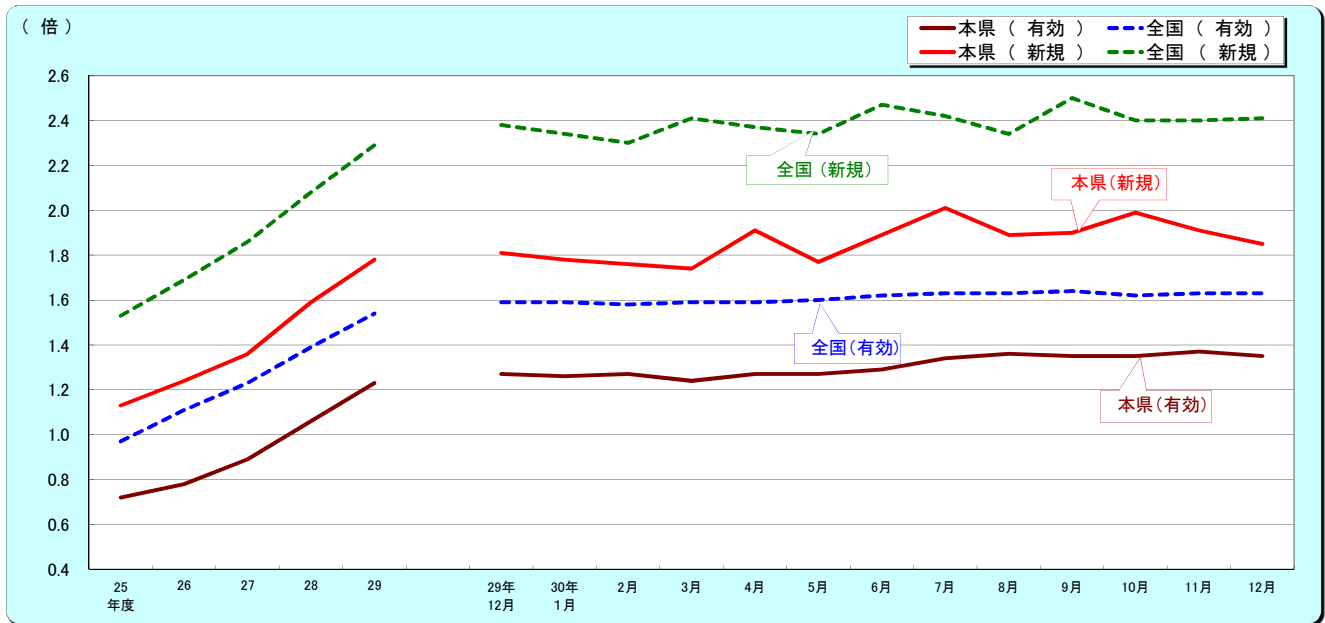


最近の雇用失業情勢 (平成30年12月分)

概況

・鹿児島県の12月の有効求人倍率(季節調整値)は1.35倍となり、前月を0.02ポイント下回った。
なお、全国の12月の有効求人倍率(季節調整値)は1.63倍となり、前月と同水準となった。

1. 求人倍率の推移(パートを含む、年度平均は原数値、各月は季節調整値)



		25年度	26	27	28	29	29年12月	30年1月	2月	3月	4月	5月	6月	7月	8月	9月	10月	11月	12月
有効求人倍率	本県	0.72	0.78	0.89	1.06	1.23	1.27	1.26	1.27	1.24	1.27	1.27	1.29	1.34	1.36	1.35	1.35	1.37	1.35
	全国	0.97	1.11	1.23	1.39	1.54	1.59	1.59	1.58	1.59	1.59	1.60	1.62	1.63	1.63	1.64	1.62	1.63	1.63
新規求人倍率	本県	1.13	1.24	1.36	1.59	1.78	1.81	1.78	1.76	1.74	1.91	1.77	1.89	2.01	1.89	1.90	1.99	1.91	1.85
	全国	1.53	1.69	1.86	2.08	2.29	2.38	2.34	2.30	2.41	2.37	2.34	2.47	2.42	2.34	2.50	2.40	2.40	2.41

*29年12月以前の各月の季節調整値(下線部分)は季節調整値替済み

2. 求人の動き(パートを含む、原数値)

12月の新規求人数(パートを含む、原数値)は、前年同月に比べ6.0%減と2ヶ月連続の減少となった。

12月の新規求人数(同)を産業別に前年同月比で見ると、【建設業】(2.0%減)は2ヶ月ぶりの減少、【製造業】(17.6%減)は2ヶ月ぶりの減少、【運輸業、郵便業】(1.1%増)は2ヶ月ぶりの増加、【卸売業、小売業】(21.2%減)は3ヶ月ぶりの減少、【宿泊業、飲食サービス業】(9.5%減)は2ヶ月ぶりの減少、【医療、福祉】(1.4%増)は3ヶ月連続の増加、【サービス業】(5.9%減)は2ヶ月連続の減少となった。

12月の有効求人数(パートを含む、原数値)は、前年同月に比べ0.5%増と52ヶ月連続の増加となった。

()内前年同月比(%)

新産業分類	平成29年度 (月平均)		平成30年							
			9月		10月		11月		12月	
新規求人数	14,686	(10.4)	13,203	(▲ 9.8)	17,107	(11.3)	14,953	(▲ 0.1)	12,769	(▲ 6.0)
D 建設業	1,210	(18.0)	1,242	(▲ 15.6)	1,209	(▲ 8.8)	1,196	(16.0)	1,149	(▲ 2.0)
E 製造業	1,474	(20.7)	1,205	(▲ 25.2)	1,744	(▲ 0.2)	1,381	(5.3)	1,162	(▲ 17.6)
H 運輸業、郵便業	643	(7.5)	578	(▲ 5.7)	752	(17.1)	652	(▲ 15.7)	572	(1.1)
I 卸売業、小売業	2,258	(2.4)	1,872	(▲ 11.2)	2,605	(10.9)	2,485	(0.4)	1,546	(▲ 21.2)
M 宿泊業、飲食サービス業	1,211	(6.1)	1,017	(▲ 7.1)	1,333	(▲ 1.1)	1,033	(6.9)	949	(▲ 9.5)
P 医療、福祉	3,939	(9.9)	3,848	(▲ 6.9)	4,432	(7.8)	4,226	(8.9)	3,847	(1.4)
R サービス業(他に分類されないもの)	1,585	(9.6)	1,407	(▲ 7.7)	2,424	(57.3)	1,925	(▲ 2.3)	1,260	(▲ 5.9)
有効求人数	40,572	(12.8)	40,392	(1.2)	42,849	(3.6)	41,964	(0.8)	40,935	(0.5)

3. 求職の動き(パートを含む、原数値。但し、※「うち34歳以下」と、※(新規常用求職者態様別内訳)は臨時・季節を除く常用。)

12月の新規求職者数(パートを含む、原数値)は、前年同月に比べ8.8%減と9ヶ月連続の減少となった。

新規常用求職者について態様別に前年同月比でみると、在職求職者(13.5%減)は9ヶ月連続の減少となった。

また、離職求職者(4.8%減)は3ヶ月ぶりの減少、無業求職者(15.4%減)は23ヶ月連続の減少となった。

離職求職者の内訳をみると、事業主都合離職者(12.3%減)は3ヶ月ぶりの減少となった。

自己都合離職者(3.6%減)は2か月ぶりの減少となった。

12月の受給資格決定件数(4.8%増)は3ヶ月連続の増加となった。

また、受給者実人員(4.8%増)は2ヶ月連続の増加となった。

12月の有効求職者数(パートを含む、原数値)は、前年同月に比べ5.1%減と12ヶ月連続の減少となった。

()内前年同月比(%)

	平成29年度 (月平均)		平成30年							
			9月		10月		11月		12月	
新規求職者数	8,246	(▲ 1.3)	7,021	(▲ 15.5)	7,981	(▲ 1.4)	6,639	(▲ 3.8)	5,464	(▲ 8.8)
44歳以下	4,659	(▲ 4.5)	3,905	(▲ 20.4)	4,441	(▲ 5.0)	3,719	(▲ 9.2)	3,036	(▲ 11.2)
※うち34歳以下	2,901	(▲ 5.1)	2,349	(▲ 22.2)	2,703	(▲ 7.5)	2,272	(▲ 9.9)	1,812	(▲ 13.4)
45歳以上	3,587	(3.2)	3,116	(▲ 8.4)	3,540	(3.4)	2,920	(4.2)	2,428	(▲ 5.7)
うち55歳以上	2,148	(7.2)	1,830	(▲ 6.4)	2,154	(8.6)	1,727	(5.5)	1,432	(▲ 5.4)
雇用保険受給資格決定件数	2,036	(▲ 3.0)	1,782	(▲ 7.0)	2,185	(7.4)	1,692	(4.1)	1,285	(4.8)
有効求職者数	33,052	(▲ 2.5)	30,910	(▲ 7.0)	31,584	(▲ 6.1)	29,812	(▲ 7.2)	27,988	(▲ 5.1)
44歳以下	17,336	(▲ 4.8)	15,670	(▲ 11.1)	16,116	(▲ 9.8)	15,196	(▲ 11.5)	14,193	(▲ 9.1)
※うち34歳以下	10,709	(▲ 5.4)	9,517	(▲ 12.6)	9,773	(▲ 11.3)	9,191	(▲ 13.0)	8,549	(▲ 11.0)
45歳以上	15,716	(0.1)	15,240	(▲ 2.5)	15,468	(▲ 1.8)	14,616	(▲ 2.3)	13,795	(▲ 0.6)
うち55歳以上	9,815	(1.7)	9,567	(▲ 1.4)	9,670	(▲ 0.5)	9,205	(▲ 1.2)	8,722	(1.2)
雇用保険受給者実人員	6,202	(▲ 6.5)	6,520	(▲ 3.8)	6,603	(▲ 1.9)	6,206	(0.6)	5,996	(4.8)

※(新規常用求職者態様別内訳)

()内前年同月比(%)

	平成29年度 (月平均)		平成30年							
			9月		10月		11月		12月	
新規常用求職者	8,181	(▲ 1.1)	7,000	(▲ 15.3)	7,951	(▲ 1.5)	6,595	(▲ 3.9)	5,431	(▲ 8.9)
在職求職者	2,384	(6.6)	1,966	(▲ 16.8)	2,104	(▲ 8.0)	1,877	(▲ 11.5)	1,796	(▲ 13.5)
離職求職者	4,887	(▲ 3.0)	4,268	(▲ 14.0)	5,058	(3.4)	3,968	(1.3)	3,125	(▲ 4.8)
うち事業主都合	1,095	(▲ 3.0)	795	(▲ 18.2)	1,100	(15.1)	740	(1.0)	643	(▲ 12.3)
うち自己都合	3,543	(▲ 3.0)	3,241	(▲ 13.5)	3,688	(0.0)	3,011	(0.8)	2,300	(▲ 3.6)
無業求職者	911	(▲ 8.3)	766	(▲ 18.2)	789	(▲ 11.3)	750	(▲ 8.6)	510	(▲ 15.4)

4. 就職の動き(パートを含む。但し、※「うち34歳以下」は臨時・季節を除く常用。)

12月の就職件数(パートを含む)は、前年同月に比べ3.8%減と7ヶ月連続の減少となった。

()内前年同月比(%)

	平成29年度 (月平均)		平成30年							
			9月		10月		11月		12月	
就職件数	3,375	(▲ 4.6)	3,005	(▲ 8.9)	3,368	(▲ 3.2)	2,876	(▲ 7.9)	2,563	(▲ 3.8)
44歳以下	1,962	(▲ 7.6)	1,714	(▲ 10.4)	1,895	(▲ 7.4)	1,641	(▲ 10.1)	1,440	(▲ 8.6)
※うち34歳以下	1,083	(▲ 8.3)	922	(▲ 11.0)	1,049	(▲ 9.3)	885	(▲ 12.1)	751	(▲ 7.3)
45歳以上	1,413	(▲ 0.1)	1,291	(▲ 6.9)	1,473	(2.8)	1,235	(▲ 4.9)	1,123	(3.1)
うち55歳以上	732	(4.4)	704	(▲ 0.8)	752	(7.7)	639	(▲ 4.6)	606	(7.4)
雇用保険受給者	832	(▲ 1.5)	794	(▲ 8.3)	923	(2.1)	779	(▲ 7.0)	647	(8.4)

5. 完全失業率(全国)

	28年平均	29年平均	30年平均	30年7月	8月	9月	10月	11月	12月
完全失業率(%)	3.1	2.8	2.4	2.5	2.4	2.3	2.4	2.5	2.4
完全失業者数(万人)	208	190	166	172	170	162	163	168	159

※完全失業率は季節調整値

* 下線部分は季節調整替え済み

資料出所:総務省統計局「労働力調査」

6. 正社員の職業紹介状況(原数値)

()内前年同月比(求人数、求職者数は%,その他はポイント)

	平成29年度 (月平均)		平成30年							
			9月		10月		11月		12月	
正社員新規求人倍率	1.17	(0.19)	1.38	(0.12)	1.32	(0.11)	1.48	(0.15)	1.64	(0.14)
正社員新規求人数	6,150	(14.7)	6,023	(▲9.7)	6,597	(3.7)	6,176	(3.9)	5,861	(▲1.3)
全新規求人における 構成比	41.9%	(1.6)	45.6%	(0.0)	38.6%	(▲2.8)	41.3%	(1.6)	45.9%	(2.2)
新規常用フルタイム 求職者数	5,273	(▲3.4)	4,376	(▲17.2)	5,016	(▲4.9)	4,169	(▲7.0)	3,577	(▲9.9)
全新規求職者における 構成比	63.9%	(1.5)	62.3%	(▲1.3)	62.8%	(▲2.4)	62.8%	(▲2.2)	65.5%	(▲0.7)
正社員有効求人倍率	0.85	(0.17)	0.96	(0.11)	0.95	(0.08)	0.99	(0.09)	1.04	(0.10)
全 国	1.03	(0.14)	1.15	(0.12)	1.15	(0.09)	1.19	(0.10)	1.23	(0.08)
正社員有効求人数	17,199	(16.9)	17,848	(2.3)	18,106	(0.5)	17,759	(0.2)	17,525	(2.0)
全有効求人における 構成比	42.4%	(1.5)	44.2%	(0.5)	42.3%	(▲1.3)	42.3%	(▲0.3)	42.8%	(0.6)
有効常用フルタイム 求職者数	20,352	(▲5.4)	18,658	(▲8.7)	19,109	(▲8.0)	17,861	(▲9.4)	16,875	(▲7.3)
全求職者における 構成比	61.6%	(▲1.9)	60.4%	(▲1.1)	60.5%	(▲1.3)	59.9%	(▲1.5)	60.3%	(▲1.4)

※常用フルタイム求職者・・・パート及び4カ月未満の臨時を希望する求職者以外の求職者

7. 平成30年度 鹿児島労働局 安定所別 有効求人倍率(原数値)

※パートタイムを含む 様式3

安定所		4月	5月	6月	7月	8月	9月	10月	11月	12月	1月	2月	3月	年度計
鹿児島 地域	有効求職	13,250	13,572	13,007	12,236	11,979	11,848	12,251	11,441	10,632				110,216
	有効求人	17,536	17,156	16,956	16,996	17,430	16,962	18,204	17,951	17,027				156,218
	求人倍率	1.32	1.26	1.30	1.39	1.46	1.43	1.49	1.57	1.60				1.42
北薩地域	有効求職	4,488	4,477	4,332	4,087	4,053	3,983	4,070	3,934	3,697				37,121
	有効求人	5,804	5,651	5,329	5,264	5,259	5,268	5,303	5,210	5,098				48,186
	求人倍率	1.29	1.26	1.23	1.29	1.30	1.32	1.30	1.32	1.38				1.30
川内	有効求職	2,210	2,254	2,180	2,040	2,020	2,019	2,078	2,013	1,899				18,713
	有効求人	2,910	2,834	2,544	2,467	2,457	2,462	2,520	2,478	2,406				23,078
	求人倍率	1.32	1.26	1.17	1.21	1.22	1.22	1.21	1.23	1.27				1.23
出水	有効求職	1,847	1,826	1,766	1,691	1,684	1,621	1,624	1,532	1,431				15,022
	有効求人	2,163	2,111	2,152	2,167	2,162	2,167	2,154	2,115	2,080				19,271
	求人倍率	1.17	1.16	1.22	1.28	1.28	1.34	1.33	1.38	1.45				1.28
宮之城	有効求職	431	397	386	356	349	343	368	389	367				3,386
	有効求人	731	706	633	630	640	639	629	617	612				5,837
	求人倍率	1.70	1.78	1.64	1.77	1.83	1.86	1.71	1.59	1.67				1.72
大隅地域	有効求職	4,872	4,784	4,274	4,129	4,294	4,116	4,035	3,786	3,617				37,907
	有効求人	5,707	5,531	5,278	5,282	5,364	5,411	5,568	5,385	5,294				48,820
	求人倍率	1.17	1.16	1.23	1.28	1.25	1.31	1.38	1.42	1.46				1.29
鹿屋	有効求職	3,106	3,027	2,722	2,690	2,836	2,710	2,621	2,494	2,360				24,566
	有効求人	3,854	3,748	3,630	3,562	3,548	3,602	3,722	3,551	3,498				32,715
	求人倍率	1.24	1.24	1.33	1.32	1.25	1.33	1.42	1.42	1.48				1.33
大隅	有効求職	1,766	1,757	1,552	1,439	1,458	1,406	1,414	1,292	1,257				13,341
	有効求人	1,853	1,783	1,648	1,720	1,816	1,809	1,846	1,834	1,796				16,105
	求人倍率	1.05	1.01	1.06	1.20	1.25	1.29	1.31	1.42	1.43				1.21
南薩地域	有効求職	4,317	4,302	4,219	4,060	4,070	3,974	4,071	3,856	3,619				36,488
	有効求人	4,744	4,656	4,628	4,814	4,927	4,853	5,101	4,767	4,728				43,218
	求人倍率	1.10	1.08	1.10	1.19	1.21	1.22	1.25	1.24	1.31				1.18
加世田	有効求職	1,640	1,574	1,507	1,480	1,508	1,481	1,521	1,401	1,326				13,438
	有効求人	1,671	1,674	1,649	1,605	1,639	1,608	1,684	1,623	1,590				14,743
	求人倍率	1.02	1.06	1.09	1.08	1.09	1.09	1.11	1.16	1.20				1.10
伊集院	有効求職	1,642	1,686	1,657	1,539	1,525	1,504	1,534	1,471	1,362				13,920
	有効求人	1,661	1,634	1,665	1,926	1,972	1,967	2,101	1,882	1,787				16,595
	求人倍率	1.01	0.97	1.00	1.25	1.29	1.31	1.37	1.28	1.31				1.19
指宿	有効求職	1,035	1,042	1,055	1,041	1,037	989	1,016	984	931				9,130
	有効求人	1,412	1,348	1,314	1,283	1,316	1,278	1,316	1,262	1,351				11,880
	求人倍率	1.36	1.29	1.25	1.23	1.27	1.29	1.30	1.28	1.45				1.30
始良地域	有効求職	5,460	5,279	5,118	4,817	4,858	4,792	4,967	4,708	4,448				44,447
	有効求人	6,178	5,925	5,936	5,940	5,958	5,686	6,414	6,365	6,354				54,756
	求人倍率	1.13	1.12	1.16	1.23	1.23	1.19	1.29	1.35	1.43				1.23
国分	有効求職	4,667	4,476	4,356	4,063	4,129	4,059	4,244	4,007	3,759				37,760
	有効求人	5,423	5,189	5,238	5,245	5,275	5,023	5,724	5,710	5,666				48,493
	求人倍率	1.16	1.16	1.20	1.29	1.28	1.24	1.35	1.43	1.51				1.28
大口	有効求職	793	803	762	754	729	733	723	701	689				6,687
	有効求人	755	736	698	695	683	663	690	655	688				6,263
	求人倍率	0.95	0.92	0.92	0.92	0.94	0.90	0.95	0.93	1.00				0.94
熊毛地域	有効求職	580	590	671	580	572	585	568	530	508				5,184
	有効求人	647	635	619	590	635	633	661	680	704				5,804
	求人倍率	1.12	1.08	0.92	1.02	1.11	1.08	1.16	1.28	1.39				1.12
奄美地域	有効求職	1,948	1,800	1,718	1,649	1,606	1,612	1,622	1,557	1,467				14,979
	有効求人	1,765	1,722	1,659	1,576	1,618	1,579	1,598	1,606	1,730				14,853
	求人倍率	0.91	0.96	0.97	0.96	1.01	0.98	0.99	1.03	1.18				0.99
県計	有効求職	34,915	34,804	33,339	31,558	31,432	30,910	31,584	29,812	27,988				286,342
	有効求人	42,381	41,276	40,405	40,462	41,191	40,392	42,849	41,964	40,935				371,855
	求人倍率	1.21	1.19	1.21	1.28	1.31	1.31	1.36	1.41	1.46				1.30

※地域別:安定所の管轄区分

鹿児島地域・・・鹿児島
始良地域・・・国分、大口

北薩地域・・・川内、出水、宮之城
熊毛地域・・・熊毛

大隅地域・・・鹿屋、大隅
奄美地域・・・名瀬

南薩地域・・・加世田、伊集院、指宿

職業別常用有効求人・有効求職状況

鹿児島労働局

30年12月	有効求職			有効求人	有効求人倍率
	性計	男	女	性計	性計
職業計	27,872	11,742	16,104	37,282	1.34
管理的職業	57	48	9	88	1.54
専門的・技術的職業	4,066	1,271	2,793	7,788	1.92
開発技術者	48	44	4	98	2.04
製造技術者	312	231	81	110	0.35
建築・土木・測量技術者	173	161	12	1,094	6.32
情報処理・通信技術者	168	150	18	274	1.63
その他の技術者	8	8	0	9	1.13
医師、歯科医師、獣医師、薬剤師	50	19	31	262	5.24
保健師、助産師、看護師	1,221	66	1,154	2,308	1.89
医療技術者	369	155	214	729	1.98
その他の保険医療の職業	317	70	247	393	1.24
社会福祉の専門的職業	832	150	681	2,070	2.49
美術家、デザイナー、写真家、映像撮影者	168	67	101	96	0.57
その他の専門的職業	400	150	250	345	0.86
事務的職業	7,401	1,736	5,661	3,378	0.46
一般事務の職業	6,600	1,317	5,280	2,645	0.40
会計事務の職業	261	109	152	235	0.90
生産関連事務の職業	85	56	29	194	2.28
営業・販売関連事務の職業	329	170	158	168	0.51
外勤事務の職業	5	4	1	8	1.60
運輸・郵便事務の職業	24	21	3	79	3.29
事務用機器操作の職業	97	59	38	49	0.51
販売の職業	2,190	923	1,264	4,279	1.95
商品販売の職業	1,569	394	1,173	3,226	2.06
販売類似の職業	40	31	9	35	0.88
営業の職業	581	498	82	1,018	1.75
サービスの職業	3,642	1,031	2,607	9,757	2.68
家庭生活支援サービスの職業	6	0	6	11	1.83
介護サービスの職業	1,284	324	957	3,452	2.69
保健医療サービスの職業	228	25	203	720	3.16
生活衛生サービスの職業	171	34	137	549	3.21
飲食物調理の職業	974	307	666	2,424	2.49
接客・給仕の職業	614	179	435	2,099	3.42
居住施設・ビル等の管理の職業	109	94	15	100	0.92
その他のサービスの職業	256	68	188	402	1.57
保安の職業	124	120	4	501	4.04
農林漁業の職業	391	300	91	825	2.11
生産工程の職業	2,241	1,420	817	3,950	1.76
金属関係の制御・監視	17	16	1	21	1.24
金属を除く制御・監視	47	36	11	41	0.87
機械組立の制御・監視	27	21	6	91	3.37
金属関係の製造等	226	209	17	460	2.04
金属を除く製造・加工	1,034	485	546	2,035	1.97
機械組立	475	344	130	425	0.89
機械整備・修理	171	169	2	455	2.66
金属関係の製品検査	19	7	12	15	0.79
金属を除く製品検査	14	7	7	34	2.43
機械検査の職業	70	29	41	231	3.30
生産関連・生産類似の職業	141	97	44	142	1.01
輸送・機械運転の職業	849	831	17	1,656	1.95
鉄道運転の職業	0	0	0	0	#DIV/0!
自動車運転の職業	663	648	14	1,296	1.95
船舶・航空機運転の職業	3	3	0	2	0.67
その他の輸送の職業	54	53	1	63	1.17
定置・建設機械運転の職業	129	127	2	295	2.29
建設・採掘の職業	538	530	8	1,890	3.51
建設躯体工事の職業	25	24	1	447	17.88
建設の職業(建設躯体工事の職業を除く)	112	110	2	399	3.56
電気工事の職業	132	132	0	262	1.98
土木の職業	267	262	5	778	2.91
採掘の職業	2	2	0	4	2.00
運輸・清掃・包装等の職業	5,763	3,192	2,566	3,170	0.55
運搬の職業	647	555	92	852	1.32
清掃の職業	758	315	443	1,223	1.61
包装の職業	62	25	37	131	2.11
その他の運搬・清掃・包装等の職業	4,296	2,297	1,994	964	0.22
分類不能の職業	610	340	267	0	-

※常用+常用的パートタイム