

# 平成31年2月の主な動き、取組

## 1 雇用失業情勢への対応（平成30年12月内容）

有効求人数	40,935人	対前年同月比 0.5%増（52か月連続の増加）
有効求職者数	27,988人	対前年同月比 5.1%減（12か月連続の減少）
有効求人倍率	1.35倍	前月比 0.02ポイント減

- ・ 各種支援事業、求職者支援制度、各種助成金などの活用による就職促進
- ・ 積極的な求人開拓の実施
- ・ 若者、女性、障害者、高年齢者の就職実現

## 2 平成30年度 働き方改革関連法説明会

2019年4月から順次施行される「働き方改革を推進するための関係法律の整備に関する法律」を幅広く周知するため、説明会を開催します。

- ・ 2月1日(金)13:30～15:30 鹿児島県医師会館大、中ホール(鹿児島市中央町8-1)
- ・ 2月4日(月)13:30～15:30 川内文化ホール第1会議室(薩摩川内市若松町3-10)
- ・ 2月6日(水)13:30～15:30 奄美文化センター第2会議室(奄美市名瀬長浜町517)
- ・ 2月8日(金)13:30～15:30 霧島商工会議所大研修室(霧島市国分中央3-44-36)

## 12月の有効求人倍率は、前月を0.02ポイント下回り、1.35倍となる

鹿児島県の12月の有効求人倍率(季節調整値)は1.35倍となり、前月を0.02ポイント下回りました。

新規求人倍率(同)は1.85倍となり、前月を0.06ポイント下回りました。

正社員有効求人倍率(原数値)は1.04倍となり、前年同月(0.94倍)を0.1ポイント上回りました。

新規求人数(同)は前年同月に比べ、6.0%減と2か月連続で減少しました。

産業別では、前年同月に比べ、建設業(2.0%減)は2か月ぶりの減少、製造業(17.6%減)は2か月ぶりの減少、運輸業、郵便業(1.1%増)は2か月ぶりの増加、卸売業、小売業(21.2%減)は3か月ぶりの減少、宿泊業、飲食サービス業(9.5%減)は2か月ぶりの減少、医療、福祉(1.4%増)は3か月連続の増加、その他のサービス業(5.9%減)は2か月連続の減少となりました。

新規求職者数(同)は前年同月に比べ8.8%減と9か月連続の減少となりました。

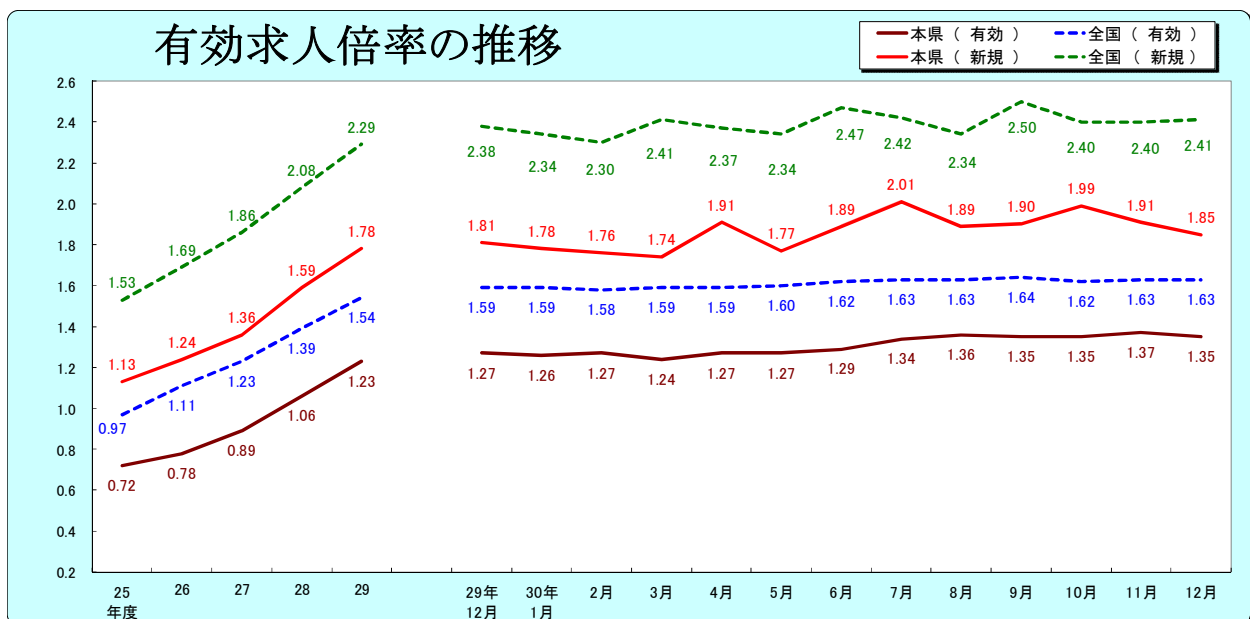
新規常用求職者について態様別に前年同月比で見ると、在職求職者(13.5%減)は9か月連続の減少、離職求職者(4.8%減)は3か月ぶりの減少、無業求職者(15.4%減)は23か月連続の減少となりました。

離職求職者の内訳では、事業主都合離職者(12.3%減)は3か月ぶりの減少、自己都合離職者(3.6%減)は2か月ぶりの減少となりました。

政府の12月の月例経済報告では、個人消費、設備投資、輸出、生産、企業収益、雇用情勢、消費者物価については、いずれの項目も据え置かれました。景気の基調判断は、「緩やかに回復している」と据え置かれました。また、雇用情勢は「着実に改善している」と据え置かれました。

鹿児島県の雇用情勢は、有効求人倍率(季節調整値)が32か月連続で1倍台となり、有効求人数(原数値)が、52か月連続で前年同月を上回り、全体としては引き続き改善しているものの、今後の求人・求職の動きには注視してまいります。

鹿児島労働局では、現下の雇用情勢に適切に対応するため、若者・女性・障害者・高齢者の就業実現、地域の実情を踏まえた公共職業訓練や求職者支援訓練の推進、就職困難者等すべての求職者の就労に向けた重層的なセーフティネットの構築による就労・生活支援対策に積極的に取り組み、今後とも一層効果的な行政の展開に努めてまいります。

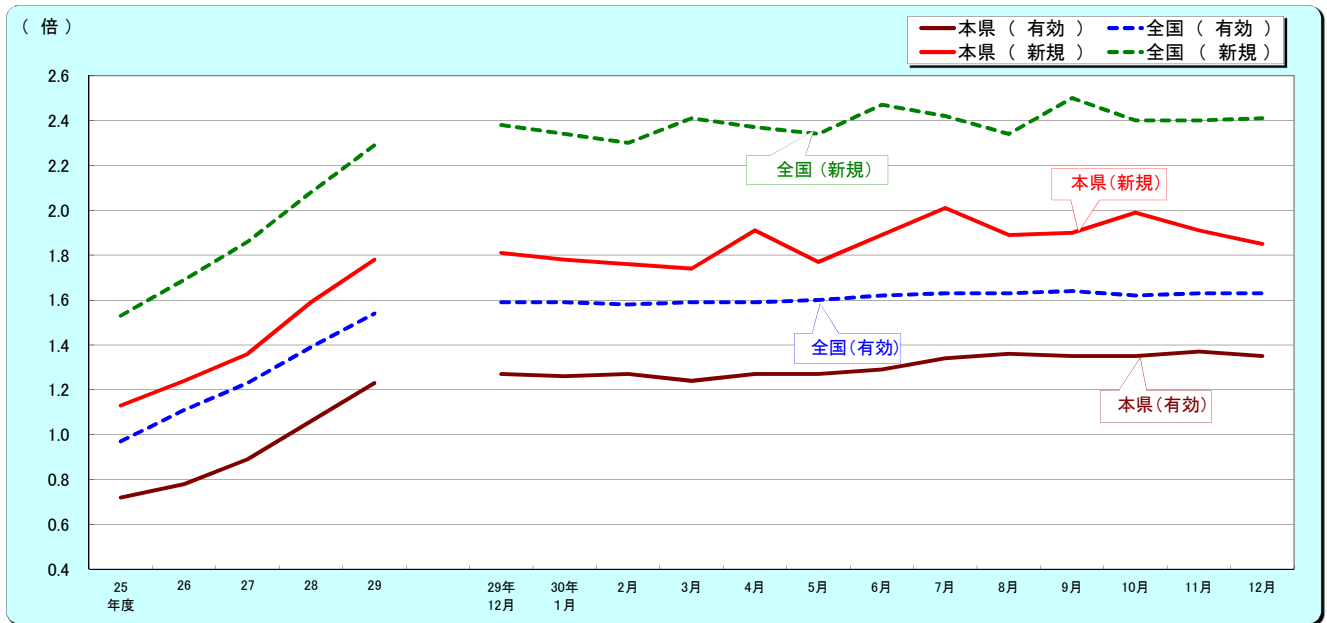


## 最近の雇用失業情勢 (平成30年12月分)

### 概況

・鹿児島県の12月の有効求人倍率(季節調整値)は1.35倍となり、前月を0.02ポイント下回った。  
なお、全国の12月の有効求人倍率(季節調整値)は1.63倍となり、前月と同水準となった。

### 1. 求人倍率の推移(パートを含む、年度平均は原数値、各月は季節調整値)



		25年度	26	27	28	29	29年12月	30年1月	2月	3月	4月	5月	6月	7月	8月	9月	10月	11月	12月
有効求人倍率	本県	0.72	0.78	0.89	1.06	1.23	1.27	1.26	1.27	1.24	1.27	1.27	1.29	1.34	1.36	1.35	1.35	1.37	1.35
	全国	0.97	1.11	1.23	1.39	1.54	1.59	1.59	1.58	1.59	1.59	1.60	1.62	1.63	1.63	1.64	1.62	1.63	1.63
新規求人倍率	本県	1.13	1.24	1.36	1.59	1.78	1.81	1.78	1.76	1.74	1.91	1.77	1.89	2.01	1.89	1.90	1.99	1.91	1.85
	全国	1.53	1.69	1.86	2.08	2.29	2.38	2.34	2.30	2.41	2.37	2.34	2.47	2.42	2.34	2.50	2.40	2.40	2.41

\*29年12月以前の各月の季節調整値(下線部分)は季節調整値替済み

### 2. 求人の動き(パートを含む、原数値)

12月の新規求人数(パートを含む、原数値)は、前年同月に比べ6.0%減と2ヶ月連続の減少となった。

12月の新規求人数(同)を産業別に前年同月比で見ると、【建設業】(2.0%減)は2ヶ月ぶりの減少、【製造業】(17.6%減)は2ヶ月ぶりの減少、【運輸業、郵便業】(1.1%増)は2ヶ月ぶりの増加、【卸売業、小売業】(21.2%減)は3ヶ月ぶりの減少、【宿泊業、飲食サービス業】(9.5%減)は2ヶ月ぶりの減少、【医療、福祉】(1.4%増)は3ヶ月連続の増加、【サービス業】(5.9%減)は2ヶ月連続の減少となった。

12月の有効求人数(パートを含む、原数値)は、前年同月に比べ0.5%増と52ヶ月連続の増加となった。

( )内前年同月比(%)

新産業分類	平成29年度 (月平均)		平成30年							
			9月	10月	11月	12月				
新規求人数	14,686	(10.4)	13,203	(▲ 9.8)	17,107	(11.3)	14,953	(▲ 0.1)	12,769	(▲ 6.0)
D 建設業	1,210	(18.0)	1,242	(▲ 15.6)	1,209	(▲ 8.8)	1,196	(16.0)	1,149	(▲ 2.0)
E 製造業	1,474	(20.7)	1,205	(▲ 25.2)	1,744	(▲ 0.2)	1,381	(5.3)	1,162	(▲ 17.6)
H 運輸業、郵便業	643	(7.5)	578	(▲ 5.7)	752	(17.1)	652	(▲ 15.7)	572	(1.1)
I 卸売業、小売業	2,258	(2.4)	1,872	(▲ 11.2)	2,605	(10.9)	2,485	(0.4)	1,546	(▲ 21.2)
M 宿泊業、飲食サービス業	1,211	(6.1)	1,017	(▲ 7.1)	1,333	(▲ 1.1)	1,033	(6.9)	949	(▲ 9.5)
P 医療、福祉	3,939	(9.9)	3,848	(▲ 6.9)	4,432	(7.8)	4,226	(8.9)	3,847	(1.4)
R サービス業(他に分類されないもの)	1,585	(9.6)	1,407	(▲ 7.7)	2,424	(57.3)	1,925	(▲ 2.3)	1,260	(▲ 5.9)
有効求人数	40,572	(12.8)	40,392	(1.2)	42,849	(3.6)	41,964	(0.8)	40,935	(0.5)

3. 求職の動き(パートを含む、原数値。但し、※「うち34歳以下」と、※(新規常用求職者態様別内訳)は臨時・季節を除く常用。)

12月の新規求職者数(パートを含む、原数値)は、前年同月に比べ8.8%減と9ヶ月連続の減少となった。

新規常用求職者について態様別に前年同月比でみると、在職求職者(13.5%減)は9ヶ月連続の減少となった。

また、離職求職者(4.8%減)は3ヶ月ぶりの減少、無業求職者(15.4%減)は23ヶ月連続の減少となった。

離職求職者の内訳をみると、事業主都合離職者(12.3%減)は3ヶ月ぶりの減少となった。

自己都合離職者(3.6%減)は2か月ぶりの減少となった。

12月の受給資格決定件数(4.8%増)は3ヶ月連続の増加となった。

また、受給者実人員(4.8%増)は2ヶ月連続の増加となった。

12月の有効求職者数(パートを含む、原数値)は、前年同月に比べ5.1%減と12ヶ月連続の減少となった。

( )内前年同月比(%)

	平成29年度 (月平均)		平成30年							
			9月		10月		11月		12月	
新規求職者数	8,246	(▲ 1.3)	7,021	(▲ 15.5)	7,981	(▲ 1.4)	6,639	(▲ 3.8)	5,464	(▲ 8.8)
44歳以下	4,659	(▲ 4.5)	3,905	(▲ 20.4)	4,441	(▲ 5.0)	3,719	(▲ 9.2)	3,036	(▲ 11.2)
※うち34歳以下	2,901	(▲ 5.1)	2,349	(▲ 22.2)	2,703	(▲ 7.5)	2,272	(▲ 9.9)	1,812	(▲ 13.4)
45歳以上	3,587	(3.2)	3,116	(▲ 8.4)	3,540	(3.4)	2,920	(4.2)	2,428	(▲ 5.7)
うち55歳以上	2,148	(7.2)	1,830	(▲ 6.4)	2,154	(8.6)	1,727	(5.5)	1,432	(▲ 5.4)
雇用保険受給資格決定件数	2,036	(▲ 3.0)	1,782	(▲ 7.0)	2,185	(7.4)	1,692	(4.1)	1,285	(4.8)
有効求職者数	33,052	(▲ 2.5)	30,910	(▲ 7.0)	31,584	(▲ 6.1)	29,812	(▲ 7.2)	27,988	(▲ 5.1)
44歳以下	17,336	(▲ 4.8)	15,670	(▲ 11.1)	16,116	(▲ 9.8)	15,196	(▲ 11.5)	14,193	(▲ 9.1)
※うち34歳以下	10,709	(▲ 5.4)	9,517	(▲ 12.6)	9,773	(▲ 11.3)	9,191	(▲ 13.0)	8,549	(▲ 11.0)
45歳以上	15,716	(0.1)	15,240	(▲ 2.5)	15,468	(▲ 1.8)	14,616	(▲ 2.3)	13,795	(▲ 0.6)
うち55歳以上	9,815	(1.7)	9,567	(▲ 1.4)	9,670	(▲ 0.5)	9,205	(▲ 1.2)	8,722	(1.2)
雇用保険受給者実人員	6,202	(▲ 6.5)	6,520	(▲ 3.8)	6,603	(▲ 1.9)	6,206	(0.6)	5,996	(4.8)

※(新規常用求職者態様別内訳)

( )内前年同月比(%)

	平成29年度 (月平均)		平成30年							
			9月		10月		11月		12月	
新規常用求職者	8,181	(▲ 1.1)	7,000	(▲ 15.3)	7,951	(▲ 1.5)	6,595	(▲ 3.9)	5,431	(▲ 8.9)
在職求職者	2,384	(6.6)	1,966	(▲ 16.8)	2,104	(▲ 8.0)	1,877	(▲ 11.5)	1,796	(▲ 13.5)
離職求職者	4,887	(▲ 3.0)	4,268	(▲ 14.0)	5,058	(3.4)	3,968	(1.3)	3,125	(▲ 4.8)
うち事業主都合	1,095	(▲ 3.0)	795	(▲ 18.2)	1,100	(15.1)	740	(1.0)	643	(▲ 12.3)
うち自己都合	3,543	(▲ 3.0)	3,241	(▲ 13.5)	3,688	(0.0)	3,011	(0.8)	2,300	(▲ 3.6)
無業求職者	911	(▲ 8.3)	766	(▲ 18.2)	789	(▲ 11.3)	750	(▲ 8.6)	510	(▲ 15.4)

4. 就職の動き(パートを含む。但し、※「うち34歳以下」は臨時・季節を除く常用。)

12月の就職件数(パートを含む)は、前年同月に比べ3.8%減と7ヶ月連続の減少となった。

( )内前年同月比(%)

	平成29年度 (月平均)		平成30年							
			9月		10月		11月		12月	
就職件数	3,375	(▲ 4.6)	3,005	(▲ 8.9)	3,368	(▲ 3.2)	2,876	(▲ 7.9)	2,563	(▲ 3.8)
44歳以下	1,962	(▲ 7.6)	1,714	(▲ 10.4)	1,895	(▲ 7.4)	1,641	(▲ 10.1)	1,440	(▲ 8.6)
※うち34歳以下	1,083	(▲ 8.3)	922	(▲ 11.0)	1,049	(▲ 9.3)	885	(▲ 12.1)	751	(▲ 7.3)
45歳以上	1,413	(▲ 0.1)	1,291	(▲ 6.9)	1,473	(2.8)	1,235	(▲ 4.9)	1,123	(3.1)
うち55歳以上	732	(4.4)	704	(▲ 0.8)	752	(7.7)	639	(▲ 4.6)	606	(7.4)
雇用保険受給者	832	(▲ 1.5)	794	(▲ 8.3)	923	(2.1)	779	(▲ 7.0)	647	(8.4)

5. 完全失業率(全国)

	28年平均	29年平均	30年平均	30年7月	8月	9月	10月	11月	12月
完全失業率(%)	3.1	2.8	2.4	2.5	2.4	2.3	2.4	2.5	2.4
完全失業者数(万人)	208	190	166	172	170	162	163	168	159

※完全失業率は季節調整値

\* 下線部分は季節調整替え済み

資料出所:総務省統計局「労働力調査」

## 6.正社員の職業紹介状況(原数値)

( )内前年同月比(求人数、求職者数は%、その他はポイント)

	平成29年度 (月平均)		平成30年							
			9月		10月		11月		12月	
正社員新規求人倍率	1.17	(0.19)	1.38	(0.12)	1.32	(0.11)	1.48	(0.15)	1.64	(0.14)
正社員新規求人数	6,150	(14.7)	6,023	(▲9.7)	6,597	(3.7)	6,176	(3.9)	5,861	(▲1.3)
全新規求人における 構成比	41.9%	(1.6)	45.6%	(0.0)	38.6%	(▲2.8)	41.3%	(1.6)	45.9%	(2.2)
新規常用フルタイム 求職者数	5,273	(▲3.4)	4,376	(▲17.2)	5,016	(▲4.9)	4,169	(▲7.0)	3,577	(▲9.9)
全新規求職者における 構成比	63.9%	(1.5)	62.3%	(▲1.3)	62.8%	(▲2.4)	62.8%	(▲2.2)	65.5%	(▲0.7)
正社員有効求人倍率	0.85	(0.17)	0.96	(0.11)	0.95	(0.08)	0.99	(0.09)	1.04	(0.10)
全 国	1.03	(0.14)	1.15	(0.12)	1.15	(0.09)	1.19	(0.10)	1.23	(0.08)
正社員有効求人数	17,199	(16.9)	17,848	(2.3)	18,106	(0.5)	17,759	(0.2)	17,525	(2.0)
全有効求人における 構成比	42.4%	(1.5)	44.2%	(0.5)	42.3%	(▲1.3)	42.3%	(▲0.3)	42.8%	(0.6)
有効常用フルタイム 求職者数	20,352	(▲5.4)	18,658	(▲8.7)	19,109	(▲8.0)	17,861	(▲9.4)	16,875	(▲7.3)
全求職者における 構成比	61.6%	(▲1.9)	60.4%	(▲1.1)	60.5%	(▲1.3)	59.9%	(▲1.5)	60.3%	(▲1.4)

※常用フルタイム求職者・・・パート及び4カ月未満の臨時を希望する求職者以外の求職者

## 7.平成30年度 鹿児島労働局 安定所別 有効求人倍率(原数値)

※パートタイムを含む 様式3

安定所	4月	5月	6月	7月	8月	9月	10月	11月	12月	1月	2月	3月	年度計
鹿児島地域	有効求職	13,250	13,572	13,007	12,236	11,979	11,848	12,251	11,441	10,632			110,216
	有効求人	17,536	17,156	16,956	16,996	17,430	16,962	18,204	17,951	17,027			156,218
	求人倍率	1.32	1.26	1.30	1.39	1.46	1.43	1.49	1.57	1.60			1.42
北薩地域	有効求職	4,488	4,477	4,332	4,087	4,053	3,983	4,070	3,934	3,697			37,121
	有効求人	5,804	5,651	5,329	5,264	5,259	5,268	5,303	5,210	5,098			48,186
	求人倍率	1.29	1.26	1.23	1.29	1.30	1.32	1.30	1.32	1.38			1.30
川内	有効求職	2,210	2,254	2,180	2,040	2,020	2,019	2,078	2,013	1,899			18,713
	有効求人	2,910	2,834	2,544	2,467	2,457	2,462	2,520	2,478	2,406			23,078
	求人倍率	1.32	1.26	1.17	1.21	1.22	1.22	1.21	1.23	1.27			1.23
出水	有効求職	1,847	1,826	1,766	1,691	1,684	1,621	1,624	1,532	1,431			15,022
	有効求人	2,163	2,111	2,152	2,167	2,162	2,167	2,154	2,115	2,080			19,271
	求人倍率	1.17	1.16	1.22	1.28	1.28	1.34	1.33	1.38	1.45			1.28
宮之城	有効求職	431	397	386	356	349	343	368	389	367			3,386
	有効求人	731	706	633	630	640	639	629	617	612			5,837
	求人倍率	1.70	1.78	1.64	1.77	1.83	1.86	1.71	1.59	1.67			1.72
大隅地域	有効求職	4,872	4,784	4,274	4,129	4,294	4,116	4,035	3,786	3,617			37,907
	有効求人	5,707	5,531	5,278	5,282	5,364	5,411	5,568	5,385	5,294			48,820
	求人倍率	1.17	1.16	1.23	1.28	1.25	1.31	1.38	1.42	1.46			1.29
鹿屋	有効求職	3,106	3,027	2,722	2,690	2,836	2,710	2,621	2,494	2,360			24,566
	有効求人	3,854	3,748	3,630	3,562	3,548	3,602	3,722	3,551	3,498			32,715
	求人倍率	1.24	1.24	1.33	1.32	1.25	1.33	1.42	1.42	1.48			1.33
大隅	有効求職	1,766	1,757	1,552	1,439	1,458	1,406	1,414	1,292	1,257			13,341
	有効求人	1,853	1,783	1,648	1,720	1,816	1,809	1,846	1,834	1,796			16,105
	求人倍率	1.05	1.01	1.06	1.20	1.25	1.29	1.31	1.42	1.43			1.21
南薩地域	有効求職	4,317	4,302	4,219	4,060	4,070	3,974	4,071	3,856	3,619			36,488
	有効求人	4,744	4,656	4,628	4,814	4,927	4,853	5,101	4,767	4,728			43,218
	求人倍率	1.10	1.08	1.10	1.19	1.21	1.22	1.25	1.24	1.31			1.18
加世田	有効求職	1,640	1,574	1,507	1,480	1,508	1,481	1,521	1,401	1,326			13,438
	有効求人	1,671	1,674	1,649	1,605	1,639	1,608	1,684	1,623	1,590			14,743
	求人倍率	1.02	1.06	1.09	1.08	1.09	1.09	1.11	1.16	1.20			1.10
伊集院	有効求職	1,642	1,686	1,657	1,539	1,525	1,504	1,534	1,471	1,362			13,920
	有効求人	1,661	1,634	1,665	1,926	1,972	1,967	2,101	1,882	1,787			16,595
	求人倍率	1.01	0.97	1.00	1.25	1.29	1.31	1.37	1.28	1.31			1.19
指宿	有効求職	1,035	1,042	1,055	1,041	1,037	989	1,016	984	931			9,130
	有効求人	1,412	1,348	1,314	1,283	1,316	1,278	1,316	1,262	1,351			11,880
	求人倍率	1.36	1.29	1.25	1.23	1.27	1.29	1.30	1.28	1.45			1.30
始良地域	有効求職	5,460	5,279	5,118	4,817	4,858	4,792	4,967	4,708	4,448			44,447
	有効求人	6,178	5,925	5,936	5,940	5,958	5,686	6,414	6,365	6,354			54,756
	求人倍率	1.13	1.12	1.16	1.23	1.23	1.19	1.29	1.35	1.43			1.23
国分	有効求職	4,667	4,476	4,356	4,063	4,129	4,059	4,244	4,007	3,759			37,760
	有効求人	5,423	5,189	5,238	5,245	5,275	5,023	5,724	5,710	5,666			48,493
	求人倍率	1.16	1.16	1.20	1.29	1.28	1.24	1.35	1.43	1.51			1.28
大口	有効求職	793	803	762	754	729	733	723	701	689			6,687
	有効求人	755	736	698	695	683	663	690	655	688			6,263
	求人倍率	0.95	0.92	0.92	0.92	0.94	0.90	0.95	0.93	1.00			0.94
熊毛地域	有効求職	580	590	671	580	572	585	568	530	508			5,184
	有効求人	647	635	619	590	635	633	661	680	704			5,804
	求人倍率	1.12	1.08	0.92	1.02	1.11	1.08	1.16	1.28	1.39			1.12
奄美地域	有効求職	1,948	1,800	1,718	1,649	1,606	1,612	1,622	1,557	1,467			14,979
	有効求人	1,765	1,722	1,659	1,576	1,618	1,579	1,598	1,606	1,730			14,853
	求人倍率	0.91	0.96	0.97	0.96	1.01	0.98	0.99	1.03	1.18			0.99
県計	有効求職	34,915	34,804	33,339	31,558	31,432	30,910	31,584	29,812	27,988			286,342
	有効求人	42,381	41,276	40,405	40,462	41,191	40,392	42,849	41,964	40,935			371,855
	求人倍率	1.21	1.19	1.21	1.28	1.31	1.31	1.36	1.41	1.46			1.30

※地域別:安定所の管轄区分

鹿児島地域・・・鹿児島  
始良地域・・・国分、大口

北薩地域・・・川内、出水、宮之城  
熊毛地域・・・熊毛

大隅地域・・・鹿屋、大隅  
奄美地域・・・名瀬

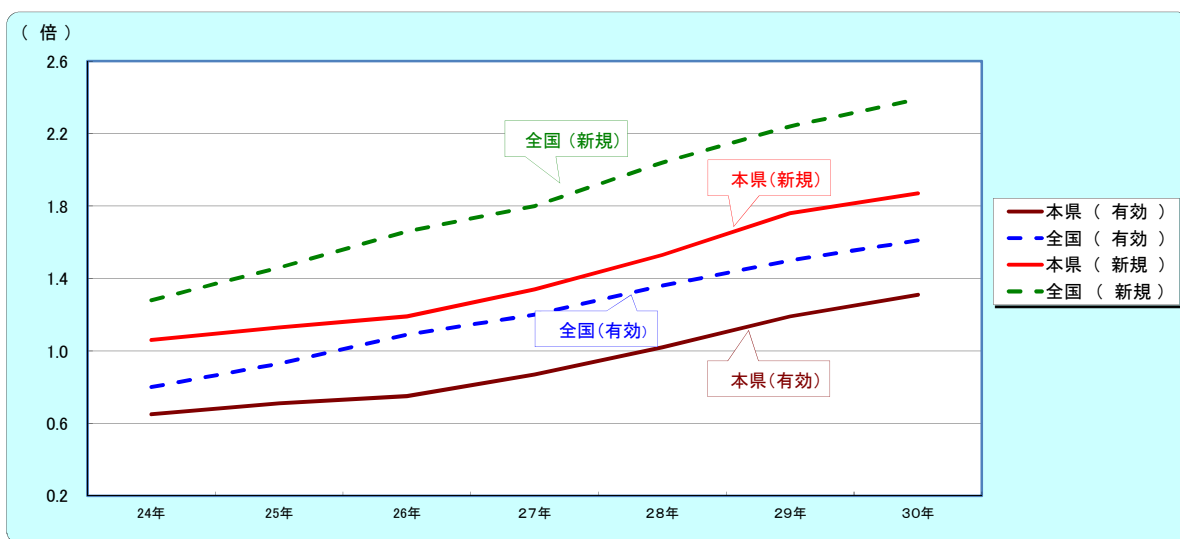
南薩地域・・・加世田、伊集院、指宿

## 最近の雇用失業情勢 (平成30年総括分)

### 概 況

鹿児島県の平成30年平均の有効求人倍率は1.31倍となり、前年を0.12ポイント上回った。  
なお、全国の平成30年平均の有効求人倍率は1.61倍となり、前年を0.11ポイント上回った。

### 1. 求人倍率の推移(パートを含む、原数値)



		24年	25年	26年	27年	28年	29年	30年
有効求人倍率	本県	0.65	0.71	0.75	0.87	1.02	1.19	1.31
	全国	0.80	0.93	1.09	1.20	1.36	1.50	1.61
新規求人倍率	本県	1.06	1.13	1.19	1.34	1.53	1.76	1.87
	全国	1.28	1.46	1.66	1.80	2.04	2.24	2.39

### 2. 求人・求職の動き(パートを含む、原数値)

( ) 内前年比(%)

	28年		29年		30年	
新規求人数	155,028	(6.5)	174,504	(12.6)	179,187	(2.7)
D 建設業	11,752	(21.9)	14,040	(19.5)	14,815	(5.5)
E 製造業	14,219	(6.2)	17,270	(21.5)	17,325	(0.3)
H 運輸業、郵便業	6,747	(8.4)	7,855	(16.4)	7,533	(▲ 4.1)
I 卸売業、小売業	25,993	(6.5)	27,380	(5.3)	27,148	(▲ 0.8)
M 宿泊業、飲食サービス業	13,422	(13.9)	14,531	(8.3)	14,318	(▲ 1.5)
P 医療、福祉	41,729	(11.3)	46,583	(11.6)	49,759	(6.8)
R サービス業(他に分類されないもの)	16,596	(▲ 17.1)	19,037	(14.7)	20,061	(5.4)
有効求人数	417,110	(10.3)	476,994	(14.4)	500,107	(4.8)
新規求職者数	101,302	(▲ 7.0)	99,151	(▲ 2.1)	95,626	(▲ 3.6)
有効求職者数	410,537	(▲ 6.0)	399,804	(▲ 2.6)	382,239	(▲ 4.4)