

かごしま



目次

1 雇用失業情勢	1～3
2 一般職業紹介状況(パートタイムを含む).....	4
3 一般職業紹介状況(パートタイムを除く).....	5
4 一般職業紹介状況諸比率	6
5 全国求人倍率及び完全失業率	6
6 パートタイム関係職業紹介状況	7
7 中高年齢者職業紹介状況	8
8 新規求人の産業別・規模別状況	9
9 雇用保険適用状況	10
10 雇用保険給付状況	11～12
11 用語の説明	13～14
12 ハローワーク・公共職業安定所一覧表	15

1.雇用失業情勢(平成29年12月分)

【県内経済の動き】

最近の県内景況は、投資関連がやや弱含んでいるものの、観光関連がやや持ち直し、生産活動、消費関連、雇用情勢が堅調に推移するなど、全体として持ち直している。

(H29・12・26 「県内景況」:株九州経済研究所)

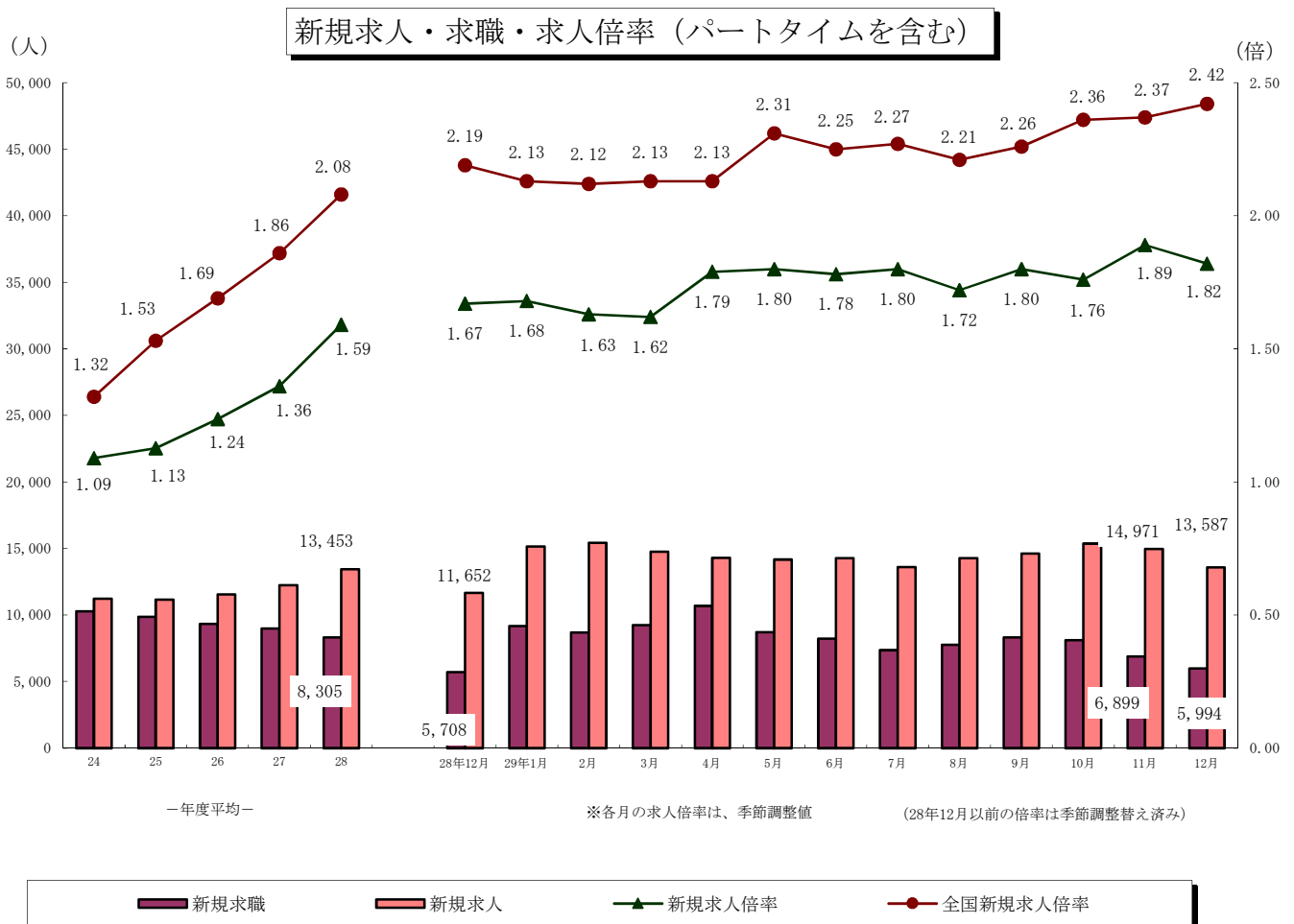
【労働市場の動き】

(求人の動き)

12月の**新規求人数**(パートを含む、原数値)は、前年同月に比べ16.6%増と17ヶ月連続の増加となった。

12月の新規求人数(同)を産業別に前年同月比で見ると、【建設業】(20.9%増)は2ヶ月ぶりの増加、【製造業】(22.7%増)は14ヶ月連続の増加、【運輸業、郵便業】(37.7%増)は2ヶ月連続の増加、【卸売業、小売業】(21.3%増)は3ヶ月ぶりの増加、【宿泊業、飲食サービス業】(3.5%増)は2ヶ月ぶりの増加、【医療、福祉】(12.6%増)は26ヶ月連続の増加、【サービス業】(8.8%増)は5ヶ月連続の増加となった。

12月の**有効求人数**(パートを含む、原数値)は、前年同月に比べ16.4%増と40ヶ月連続の増加となった。



(求職の動き)

12月の新規求職者数(パートを含む、原数値)は、前年同月に比べ5.0%増と2ヶ月ぶりの増加となった。

新規常用求職者について態様別に前年同月比で見ると、**在職求職者**(21.4%増)は5ヶ月連続の増加となった。

また、**離職求職者**(0.2%増)は2ヶ月ぶりの増加、**無業求職者**(10.4%減)は11ヶ月連続の減少となった。

離職求職者の内訳をみると、**事業主都合離職者**(1.1%増)は2ヶ月ぶりの増加となった。

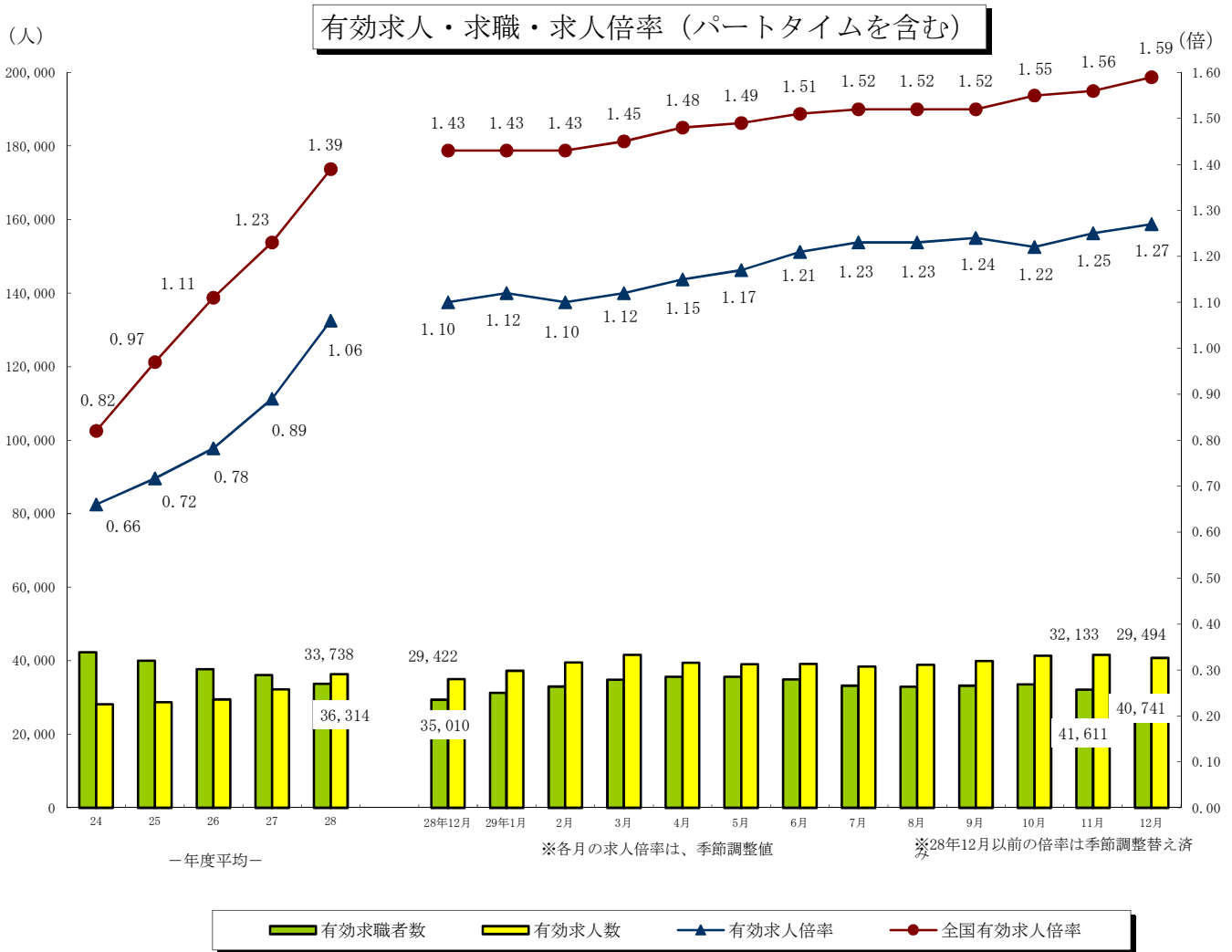
自己都合離職者(0.3%減)は2ヶ月連続の減少となった。

12月の**受給資格決定件数**(1.4%減)は2ヶ月連続の減少となった。

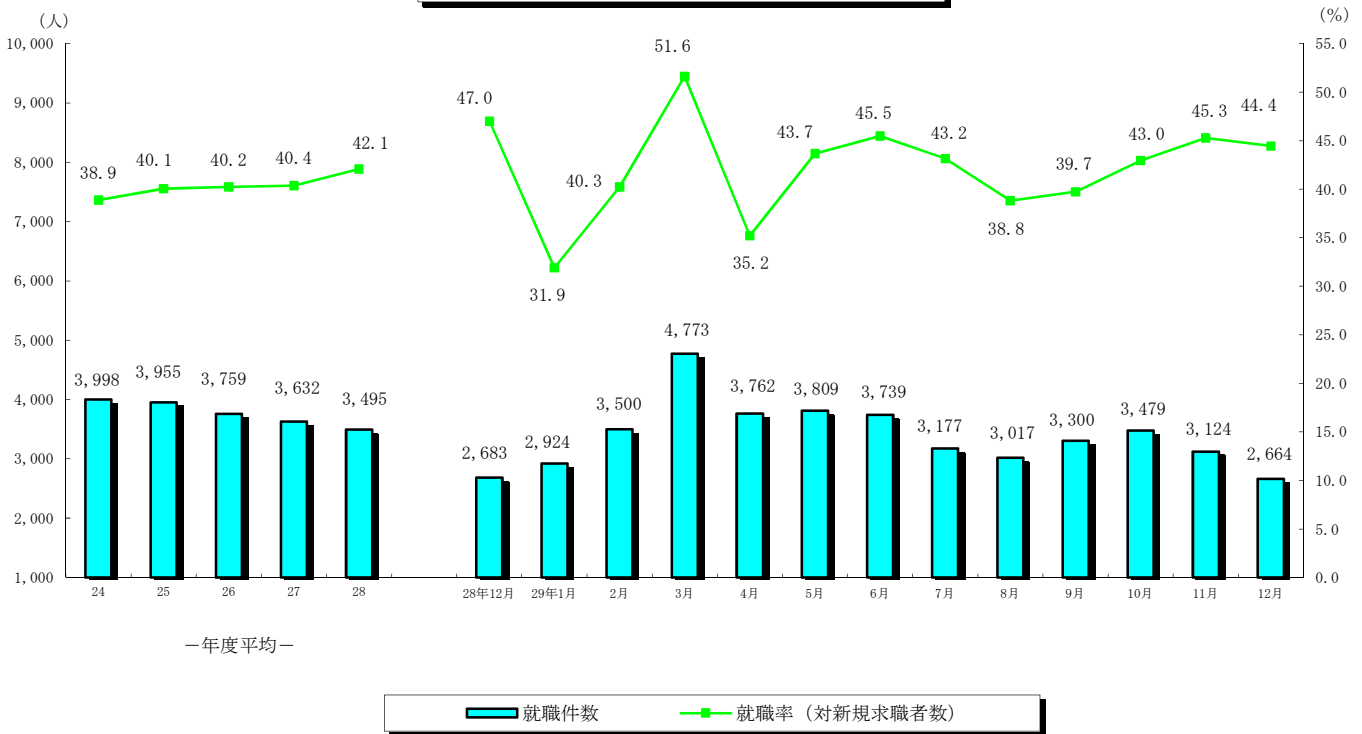
また、**受給者実人員**(7.9%減)は57ヶ月連続の減少となった。

12月の**有効求職者数**(パートを含む、原数値)は、前年同月に比べ0.2%増と3ヶ月連続の増加となった。

12月の**有効求人倍率**(季節調整値)は1.27倍となり、前月を0.02ポイント上回った。



就職者の推移（パートタイムを含む）



（就職の動き）

12月の**就職件数**（パートを含む）は、前年同月に比べ0.7%減と5ヶ月連続の減少となった。

これを産業別常用就職件数で前年同月比をみると、**建設業**（12.0%減・15人減少）、**製造業**（22.9%増・64人増加）、**運輸業、郵便業**（23.4%減・25人減少）、**卸売業、小売業**（20.7%減・72人減少）、**宿泊、飲食サービス業**（23.0%増・29人増加）、**医療、福祉**（5.2%減・44人減少）、**サービス業**（14.4%増・21人増加）となった。

（パートタイムの動き）

パートタイムの**新規求人数**は、5,236人で前年同月比11.3%の増加、**月間有効求人数**は、16,501で13.2%の増加となった。**新規求職者数**は、2,000人で7.2%の増加、**月間有効求職者数**は、11,224人で5.1%の増加となった。

求人倍率（原数値）は**新規**が2.62倍（前年同月2.52倍）、**有効**は1.47倍（前年同月1.37倍）となった。

就職件数は1,056件で前年同月比0.7%の減少となった。

（雇用保険の動き）

適用事業所数は、30,343事業所、被保険者全数は、456,695人となった。被保険者全数（産業分類不能を除く）の状況を産業別にみると、前年同月比**第1次産業**は5.2%増の8,600人、**第2次産業**は1.7%増の102,690人、**第3次産業**は2.6%増の345,405人となった。

また、被保険者全数に占める割合を産業別にみると、**第1次産業**が1.9%、**第2次産業**が22.5%、**第3次産業**が75.6%となった。

資格取得者数は前年同5.3%増の5,555人、**資格喪失者数**は3.6%増の4,614人となった。

一般受給資格決定件数は前年同月比1.4%の減少、**受給者実人員（基本手当）**は7.5%の減少となった。

2. 一般職業紹介状況

(新規学卒を除き、パートタイムを含む全数)

	新規求職申込件数		月間有効求職者数		紹介件数			就職件数				新規求人全数	月間有効求人全数	充足数	
	全数	うち男	全数	うち男	全数	うち男	うち ①受給者	全数	うち男	うち 県外就職	うち ①受給者				
23年度平均	11,005	4,805	43,914	20,384	17,315	8,740	3,728	4,061	1,752	255	872	10,254	25,192	3,967	
24 "	10,277	4,455	42,349	19,654	16,350	8,096	3,589	3,998	1,705	272	891	11,241	28,146	3,904	
25 "	9,869	4,123	39,993	17,902	14,410	6,892	3,113	3,955	1,677	288	904	11,171	28,718	3,841	
26 "	9,341	3,830	37,705	16,600	12,671	5,854	2,747	3,759	1,519	254	884	11,548	29,493	3,649	
27 "	8,992	3,690	36,098	15,916	11,480	5,312	2,418	3,632	1,480	278	865	12,244	32,231	3,499	
28 "	8,355	3,359	33,910	14,787	10,148	4,570	2,101	3,537	1,419	253	845	13,305	35,974	3,429	
28年 12月	5,708	2,288	29,422	13,039	6,701	3,156	1,484	2,683	1,141	180	610	11,652	35,010	2,590	
29年 1月	9,165	3,605	31,254	13,600	10,012	4,344	1,868	2,924	1,196	192	720	15,138	37,237	2,858	
2月	8,695	3,229	32,998	13,965	11,024	4,544	2,103	3,500	1,321	195	794	15,426	39,512	3,460	
3月	9,245	3,753	34,821	14,822	11,837	5,077	2,085	4,773	1,724	286	985	14,760	41,636	4,696	
4月	10,683	4,258	35,603	15,350	10,037	4,419	1,939	3,762	1,503	251	767	14,295	39,452	3,699	
5月	8,718	3,434	35,620	15,446	9,972	4,342	2,264	3,809	1,500	387	1,011	14,164	39,091	3,546	
6月	8,219	3,304	34,919	15,132	9,958	4,475	2,230	3,739	1,475	298	1,025	14,273	39,111	3,566	
7月	7,360	3,010	33,192	14,328	8,193	3,939	1,855	3,177	1,248	243	836	13,602	38,415	3,055	
8月	7,771	3,051	32,899	14,160	8,514	3,898	1,989	3,017	1,237	233	825	14,284	38,926	2,892	
9月	8,304	3,270	33,250	14,220	9,423	4,202	2,030	3,300	1,281	284	866	14,630	39,894	3,133	
10月	8,098	3,343	33,621	14,538	9,440	4,468	1,953	3,479	1,460	264	904	15,374	41,368	3,322	
11月	6,899	2,823	32,133	13,949	7,969	3,626	1,790	3,124	1,273	257	838	14,971	41,611	3,005	
12月	5,994	2,446	29,494	12,919	6,628	3,102	1,373	2,664	1,086	167	597	13,587	40,741	2,591	
前月比	▲ 13.1	▲ 13.4	▲ 8.2	▲ 7.4	▲ 16.8	▲ 14.5	▲ 23.3	▲ 14.7	▲ 14.7	▲ 35.0	▲ 28.8	▲ 9.2	▲ 2.1	▲ 13.8	
前年同月比	5.0	6.9	0.2	▲ 0.9	▲ 1.1	▲ 1.7	▲ 7.5	▲ 0.7	▲ 4.8	▲ 7.2	▲ 2.1	16.6	16.4	0.0	
安定所別 12月分	鹿児島	2,425	884	11,663	4,754	2,425	1,161	553	756	304	47	192	5,301	16,452	887
	熊毛	112	36	509	224	114	43	23	53	14	2	8	251	714	52
	川内	393	165	1,952	881	526	229	76	203	75	16	36	971	2,660	184
	宮之城	87	40	397	217	78	37	12	37	19	2	13	191	646	34
	鹿屋	499	217	2,423	974	697	310	171	287	109	13	73	1,098	3,459	270
	国分	751	339	3,773	1,713	939	469	186	392	166	20	80	1,773	5,643	349
	大口	140	59	687	332	106	59	24	59	25	5	19	241	699	43
	加世田	265	121	1,418	696	291	133	61	152	62	7	39	537	1,710	117
	伊集院	264	129	1,433	669	261	125	47	132	55	3	30	827	1,963	112
	大隅	238	111	1,229	595	255	135	44	139	63	29	22	642	1,757	123
	出水	346	152	1,536	662	376	163	69	182	69	18	32	691	2,089	157
	名瀬	330	147	1,573	767	389	197	59	179	91	3	29	710	1,732	173
指宿	144	46	901	435	171	41	48	93	34	2	24	354	1,217	90	

3. 一般職業紹介状況

(新規学卒, パートタイムを除く全数)

	新規求職申込件数		月間有効求職者数		紹介件数			就職件数				新規求人数	月間有効求人数	充足数	
	全数	うち男	全数	うち男	全数	うち男	うち ①受給者	全数	うち男	うち 県外就職	うち ①受給者				
23年度平均	7,690	4,328	30,853	18,325	12,086	7,349	2,924	2,518	1,394	166	633	5,934	14,656	2,476	
24 "	7,172	3,993	29,421	17,391	11,194	6,723	2,794	2,427	1,341	178	643	6,380	15,971	2,366	
25 "	6,779	3,658	27,137	15,551	9,788	5,714	2,395	2,432	1,324	181	667	6,552	16,756	2,383	
26 "	6,324	3,363	25,033	14,135	8,517	4,827	2,093	2,264	1,515	169	633	6,698	17,138	2,204	
27 "	6,042	3,200	23,533	13,293	7,684	4,309	1,842	2,183	1,153	180	623	7,057	18,554	2,107	
28 "	5,519	2,869	21,659	12,066	6,759	3,692	1,605	2,099	1,094	155	608	7,728	21,032	2,048	
28年 12月	3,842	1,952	18,745	10,579	4,481	2,486	1,109	1,620	867	125	435	6,947	20,427	1,559	
29年 1月	6,183	3,097	20,073	11,062	6,650	3,502	1,418	1,784	976	135	496	8,814	21,900	1,742	
2月	5,686	2,728	20,996	11,276	7,029	3,515	1,589	2,046	994	134	571	8,762	23,154	2,038	
3月	6,031	3,169	22,051	11,945	7,729	4,054	1,581	2,711	1,284	200	707	8,446	24,134	2,664	
4月	6,474	3,336	21,954	12,077	6,358	3,437	1,415	2,180	1,155	171	537	8,161	22,792	2,136	
5月	5,561	2,911	21,815	12,129	6,407	3,461	1,691	2,127	1,086	195	714	8,287	22,727	2,024	
6月	5,302	2,803	21,375	11,895	6,532	3,621	1,660	2,201	1,120	165	734	8,528	23,099	2,126	
7月	4,859	2,575	20,590	11,473	5,494	3,217	1,343	1,880	979	140	565	8,032	22,865	1,823	
8月	5,119	2,631	20,435	11,347	5,687	3,204	1,471	1,875	1,002	156	595	8,554	23,393	1,798	
9月	5,303	2,770	20,525	11,386	6,218	3,454	1,484	1,896	1,005	177	594	9,222	24,444	1,794	
10月	5,294	2,875	20,823	11,638	6,348	3,646	1,455	2,173	1,170	181	691	8,980	25,193	2,074	
11月	4,498	2,388	19,768	11,122	5,366	2,977	1,334	1,879	997	164	590	8,610	24,900	1,826	
12月	3,994	2,067	18,270	10,255	4,476	2,407	1,035	1,608	818	119	436	8,351	24,240	1,559	
前月比	▲ 11.2	▲ 13.4	▲ 7.6	▲ 7.8	▲ 16.6	▲ 19.1	▲ 22.4	▲ 14.4	▲ 18.0	▲ 27.4	▲ 26.1	▲ 3.0	▲ 2.7	▲ 14.6	
前年同月比	4.0	5.9	▲ 2.5	▲ 3.1	▲ 0.1	▲ 3.2	▲ 6.7	▲ 0.7	▲ 5.7	▲ 4.8	0.2	20.2	18.7	0.0	
安定所別 12月分	鹿児島	1,685	775	7,541	3,874	1,793	970	452	500	235	32	145	3,181	9,513	564
	熊毛	59	24	275	163	63	32	16	33	12	1	5	135	410	34
	川内	235	124	1,117	671	314	161	46	106	57	10	21	570	1,529	98
	宮之城	51	31	233	162	51	29	8	22	17	2	10	120	351	17
	鹿屋	342	188	1,445	775	469	248	121	188	94	11	59	718	2,232	177
	国分	536	300	2,428	1,410	663	377	145	240	132	14	53	1,176	3,385	219
	大口	84	49	406	265	64	39	14	34	18	4	15	136	414	24
	加世田	172	104	879	551	185	97	44	90	44	2	30	309	984	74
	伊集院	177	112	831	502	174	103	32	80	45	2	20	599	1,282	72
	大隅	156	95	767	477	188	112	35	91	52	22	15	445	1,225	80
	出水	229	127	921	517	261	130	54	120	52	15	26	459	1,385	102
	名瀬	176	97	866	551	147	77	30	58	34	3	20	292	903	53
指宿	92	41	561	337	104	32	38	46	26	1	17	211	627	45	

4. 一般職業紹介状況諸比率

(パートタイムを含む)

	求人倍率 (原数値)		求人倍率 (季節調整値)		就職率 (対新規 求職)	就職率 (伊対受給者)	充足率 (対新規 求人)	
	新規	有効	新規	有効				
22年度平均	0.93	0.57	-	-	36.9	9.2	38.7	
24 "	1.09	0.66	-	-	38.9	9.3	34.7	
25 "	1.13	0.72	-	-	40.1	10.2	34.4	
26 "	1.24	0.78	-	-	40.2	10.7	31.6	
27 "	1.36	0.89	-	-	40.4	11.4	28.6	
28 "	1.59	1.06	-	-	42.3	12.3	25.8	
28年 12月	2.04	1.19	1.67	1.10	47.0	9.5	22.2	
29年 1月	1.65	1.19	1.68	1.12	31.9	11.5	18.9	
2月	1.77	1.20	1.63	1.10	40.3	13.0	22.4	
3月	1.60	1.20	1.62	1.12	51.6	16.3	31.8	
4月	1.34	1.11	1.79	1.15	35.2	13.3	25.9	
5月	1.62	1.10	1.80	1.17	43.7	15.5	25.0	
6月	1.74	1.12	1.78	1.21	45.5	15.5	25.0	
7月	1.85	1.16	1.80	1.23	43.2	12.2	22.5	
8月	1.84	1.18	1.72	1.23	38.8	11.3	20.2	
9月	1.76	1.20	1.80	1.24	39.7	12.4	21.4	
10月	1.90	1.23	1.76	1.22	43.0	13.0	21.6	
11月	2.17	1.29	1.89	1.25	45.3	13.1	20.1	
12月	2.27	1.38	1.82	1.27	44.4	10.0	19.1	
前月との増減	0.10	0.09	▲ 0.07	0.02	▲ 0.9	▲ 3.1	▲ 1.0	
前年同月比	0.23	0.19	0.15	0.17	▲ 2.6	0.5	▲ 3.1	
安定所別 12月分	鹿児島	2.19	1.41	-	-	31.2	8.5	16.7
	熊毛	2.24	1.40	-	-	47.3	5.9	20.7
	川内	2.47	1.36	-	-	51.7	11.3	18.9
	宮之城	2.20	1.63	-	-	42.5	21.3	17.8
	鹿屋	2.20	1.43	-	-	57.5	11.9	24.6
	国分	2.36	1.50	-	-	52.2	10.9	19.7
	大口	1.72	1.02	-	-	42.1	15.8	17.8
	加世田	2.03	1.21	-	-	57.4	14.8	21.8
	伊集院	3.13	1.37	-	-	50.0	10.2	13.5
	大隅	2.70	1.43	-	-	58.4	8.6	19.2
	出水	2.00	1.36	-	-	52.6	9.7	22.7
	名瀬	2.15	1.10	-	-	54.2	7.5	24.4
指宿	2.46	1.35	-	-	64.6	12.2	25.4	

注) 全国の求人倍率, 完全失業率の年平均は原数値。

※26年12月以前の求人倍率は季節調整値替え済み

5. 全国求人倍率及び完全失業率

	求人倍率 (季節調整値)		完全失業 者数(万人)	完全失業 率(%)
	新規	有効	原数値	季節 調整値
24年平均	1.28	0.80	285	4.3
25 "	1.46	0.93	265	4.0
26 "	1.66	1.09	236	3.6
27 "	1.80	1.20	222	3.4
28 "	2.04	1.36	208	3.1
29 "	2.24	1.50	190	2.8
28年 12月	2.19	1.43	193	3.1
29年 1月	2.13	1.43	197	3.0
2月	2.12	1.43	188	2.8
3月	2.13	1.45	188	2.8
4月	2.13	1.48	197	2.8
5月	2.31	1.49	210	3.1
6月	2.25	1.51	192	2.8
7月	2.27	1.52	191	2.8
8月	2.21	1.52	189	2.8
9月	2.26	1.52	190	2.8
10月	2.36	1.55	181	2.8
11月	2.37	1.56	178	2.7
12月	2.42	1.59	174	2.8

6. パートタイム関係職業紹介状況

	新規求職申込件数		月間有効求職者数		新規 求人 全数	月間有効 求人 全数	就職件数		求人倍率		
	全数	うち 女	全数	うち 女			全数	うち 女	新規	有効	
23年度平均	3,314	2,829	13,061	10,976	4,320	10,536	1,543	1,182	1.30	0.81	
24 "	3,104	2,638	12,927	10,649	4,861	12,175	1,571	1,207	1.57	0.94	
25 "	3,090	2,621	12,856	10,490	4,618	11,962	1,523	1,170	1.49	0.93	
26 "	3,017	2,547	12,672	10,198	4,850	12,356	1,495	1,176	1.61	0.98	
27 "	2,951	2,456	12,566	9,930	5,187	13,677	1,450	1,123	1.76	1.09	
28 "	2,836	2,343	12,252	9,518	5,577	14,942	1,438	1,112	1.97	1.22	
28年 12月	1,866	1,528	10,677	8,206	4,705	14,583	1,063	789	2.52	1.37	
29年 1月	2,982	2,470	11,181	8,629	6,324	15,337	1,140	919	2.12	1.37	
2月	3,009	2,505	12,002	9,298	6,664	16,358	1,454	1,126	2.21	1.36	
3月	3,214	2,625	12,770	9,878	6,314	17,502	2,062	1,619	1.96	1.37	
4月	4,209	3,281	13,649	10,358	6,134	16,660	1,582	1,234	1.46	1.22	
5月	3,157	2,630	13,805	10,470	5,877	16,364	1,682	1,267	1.86	1.19	
6月	2,917	2,413	13,544	10,292	5,745	16,012	1,538	1,183	1.97	1.18	
7月	2,501	2,062	12,602	9,733	5,570	15,550	1,297	1,028	2.23	1.23	
8月	2,652	2,225	12,464	9,634	5,730	15,533	1,142	906	2.16	1.25	
9月	3,001	2,495	12,725	9,871	5,408	15,450	1,404	1,126	1.80	1.21	
10月	2,804	2,331	12,798	9,876	6,394	16,175	1,306	1,016	2.28	1.26	
11月	2,401	1,962	12,365	9,519	6,361	16,711	1,245	967	2.65	1.35	
12月	2,000	1,617	11,224	8,543	5,236	16,501	1,056	788	2.62	1.47	
前月比	▲ 16.7	▲ 17.6	▲ 9.2	▲ 10.3	▲ 17.7	▲ 1.3	▲ 15.2	▲ 18.5	▲ 0.03	0.12	
前年同月比	7.2	5.8	5.1	4.1	11.3	13.2	▲ 0.7	▲ 0.1	0.10	0.10	
安定所別 12月分	鹿児島	740	629	4,122	3,229	2,120	6,939	256	187	2.86	1.68
	熊毛	53	41	234	173	116	304	20	18	2.19	1.30
	川内	158	116	835	623	401	1,131	97	79	2.54	1.35
	宮之城	36	27	164	109	71	295	15	13	1.97	1.80
	鹿屋	157	128	978	779	380	1,227	99	84	2.42	1.25
	国分	215	176	1,345	1,042	597	2,258	152	118	2.78	1.68
	大口	56	46	281	214	105	285	25	18	1.88	1.01
	加世田	93	76	539	394	228	726	62	44	2.45	1.35
	伊集院	87	70	602	434	228	681	52	42	2.62	1.13
	大隅	82	66	462	344	197	532	48	37	2.40	1.15
	出水	117	91	615	469	232	704	62	45	1.98	1.14
	名瀬	154	104	707	491	418	829	121	64	2.71	1.17
指宿	52	47	340	242	143	590	47	39	2.75	1.74	

7. 中高年齢者職業紹介状況

(45歳以上・パートタイムを除く)

	新規求職申込件数			月間有効求職者数			紹介件数			就職件数			就職率 (対新規求職)	月間有効求職者中に占める中高年の割合	
	全数	うち55歳以上	うち65歳以上	全数	うち55歳以上	うち65歳以上	全数	うち55歳以上	うち65歳以上	全数	うち55歳以上	うち65歳以上			
23年度平均	2,383	1,191	129	11,513	6,235	641	3,559	1,397	59	738	317	19	30.9	37.3	
24 "	2,253	1,118	154	10,534	5,693	782	3,087	1,232	68	746	323	26	33.1	35.8	
25 "	3,765	1,079	178	15,777	5,356	832	4,994	1,126	74	1,303	293	23	34.6	58.1	
26 "	2,108	1,083	191	9,383	5,219	918	2,587	1,080	81	703	301	26	33.3	37.5	
27 "	2,108	1,083	191	9,383	5,219	918	2,587	1,080	81	703	301	26	33.3	39.9	
28 "	1,970	1,000	175	8,715	4,851	872	2,378	997	91	709	302	29	36.0	40.2	
28年 12月	1,380	664	115	7,481	4,142	694	1,589	654	61	544	214	14	39.4	39.9	
29年 1月	2,219	1,088	183	8,020	4,404	774	2,296	982	94	637	279	25	28.7	40.0	
2月	2,161	1,095	178	8,479	4,616	811	2,517	1,039	124	654	262	35	30.3	40.4	
3月	2,149	1,085	190	8,930	4,888	889	2,835	1,203	126	955	431	34	44.4	40.5	
4月	2,495	1,469	359	9,000	5,127	1,061	2,312	990	115	727	338	54	29.1	41.0	
5月	2,003	1,082	226	8,969	5,155	1,094	2,285	964	83	752	336	31	37.5	41.1	
6月	1,987	1,053	216	8,871	5,139	1,115	2,305	971	82	735	324	32	37.0	41.5	
7月	1,794	938	203	8,546	4,858	935	1,954	877	89	669	288	30	37.3	41.5	
8月	1,820	950	156	8,388	4,787	870	2,063	931	80	633	290	34	34.8	41.0	
9月	1,817	913	161	8,282	4,643	826	2,162	928	73	672	316	22	37.0	40.4	
10月	1,905	963	179	8,382	4,641	846	2,341	972	89	758	318	34	39.8	40.3	
11月	1,526	774	134	7,846	4,393	828	1,953	835	74	693	318	40	45.4	39.7	
12月	1,478	766	137	7,345	4,111	806	1,653	688	60	550	250	25	37.2	40.2	
前月比	▲ 3.1	▲ 1.0	2.2	▲ 6.4	▲ 6.4	▲ 2.7	▲ 15.4	▲ 17.6	▲ 18.9	▲ 20.6	▲ 21.4	▲ 37.5	▲ 8.2	0.5	
前年同月比	7.1	15.4	19.1	▲ 1.8	▲ 0.7	16.1	4.0	5.2	▲ 1.6	1.1	16.8	78.6	▲ 2.2	0.3	
安定所別 12月分	鹿児島	533	249	40	2,636	1,361	223	608	221	9	155	68	8	29.1	35.0
	熊毛	30	17	0	159	89	9	25	13	2	11	7	0	36.7	57.8
	川内	87	50	5	439	240	48	111	57	2	27	15	1	31.0	39.3
	宮之城	22	15	3	117	91	31	21	15	4	11	8	1	50.0	50.2
	鹿屋	137	71	10	614	334	49	179	78	12	67	25	3	48.9	42.5
	国分	189	102	18	910	500	86	263	114	11	78	36	1	41.3	37.5
	大口	40	19	2	221	145	40	26	7	1	13	5	0	32.5	54.4
	加世田	85	49	9	440	283	78	84	35	4	33	15	3	38.8	50.1
	伊集院	67	31	11	327	175	42	54	22	2	29	12	3	43.3	39.4
	大隅	74	41	14	393	249	70	91	47	4	39	18	2	52.7	51.2
	出水	76	41	5	362	181	26	80	34	2	37	17	2	48.7	39.3
	名瀬	98	59	13	431	271	54	80	33	6	29	13	1	29.6	49.8
指宿	40	22	7	296	192	50	31	12	1	21	11	0	52.5	52.8	

8. 新規求人の産業・規模別状況

産業・規模	項目	一 般				パ ー ト			
		11月	12月	前月比	前年 同月比	11月	12月	前月比	前年 同月比
A,B	農, 林, 漁業 (01~04)	322	189	▲ 41.3	▲ 18.5	99	83	▲ 16.2	▲ 12.6
C	鉱 業 (05)	15	23	53.3	15.0	1	0	▲ 100.0	▲ 100.0
D	建 設 業 (06~08)	993	1,135	14.3	21.9	38	38	0.0	▲ 2.6
E	製 造 業 (09~32)	892	1,027	15.1	34.8	419	384	▲ 8.4	▲ 1.0
	09 食 料 品 製 造 業	399	281	▲ 29.6	▲ 21.5	285	190	▲ 33.3	▲ 14.4
	10 飲 料, 飼 料, た ば こ 製 造 業	30	44	46.7	51.7	7	9	28.6	12.5
	11 織 維 工 業	25	47	88.0	80.8	13	28	115.4	27.3
	12 木 材, 木 製 品 製 造 業	16	31	93.8	55.0	5	5	0.0	66.7
	13 家 具, 装 備 品 製 造 業	5	4	▲ 20.0	▲ 63.6	2	0	▲ 100.0	-
	14 パ ル プ, 紙, 紙 加 工 品 製 造 業	3	2	▲ 33.3	0.0	2	1	▲ 50.0	-
	15 印 刷, 同 関 連 産 業	24	194	708.3	2055.6	6	53	783.3	1666.7
	16 化 学 工 業	24	10	▲ 58.3	▲ 41.2	5	5	0.0	▲ 28.6
	17 石 油 製 品, 石 炭 製 品 製 造 業	6	2	▲ 66.7	-	0	0	-	-
	18 プ ラ ス チ ッ ク 製 品 製 造 業	12	9	▲ 25.0	0.0	4	2	▲ 50.0	0.0
	19 ゴ ム 製 品 製 造 業	0	0	-	-	0	0	-	-
	21 窯 業, 土 石 製 品 製 造 業	53	49	▲ 7.5	53.1	20	14	▲ 30.0	55.6
	22 鉄 鋼 業	6	4	▲ 33.3	100.0	0	2	-	100.0
	23 非 鉄 金 属 製 造 業	0	3	-	200.0	0	0	-	-
	24 金 属 製 品 製 造 業	58	70	20.7	180.0	1	13	1200.0	550.0
	25 は ん 用 機 械 器 具 製 造 業	61	27	▲ 55.7	28.6	3	5	66.7	▲ 58.3
	26 生 産 用 機 械 器 具 製 造 業	27	50	85.2	13.6	0	7	-	250.0
	27 業 務 用 機 械 器 具 製 造 業	13	10	▲ 23.1	42.9	2	2	0.0	-
	28 電 子 部 品・デ バ イ ス・電 子 回 路 製 造 業	68	105	54.4	18.0	51	18	▲ 64.7	▲ 77.2
	29 電 気 機 械 器 具 製 造 業	25	29	16.0	▲ 14.7	6	17	183.3	70.0
	30 情 報 通 信 機 械 器 具 製 造 業	3	0	▲ 100.0	-	1	0	▲ 100.0	-
	31 輸 送 用 機 械 器 具 製 造 業	28	37	32.1	105.6	3	0	▲ 100.0	▲ 100.0
	20, 32 そ の 他 の 製 造 業	6	19	216.7	137.5	3	13	333.3	225.0
F	電 気・ガ ス・熱 供 給・水 道 業 (33~36)	24	12	▲ 50.0	9.1	3	2	▲ 33.3	100.0
G	情 報 通 信 業 (37~41)	137	144	5.1	20.0	28	25	▲ 10.7	31.6
H	運 輸 業, 郵 便 業 (42~49)	517	443	▲ 14.3	32.6	256	123	▲ 52.0	59.7
I	卸 売 業, 小 売 業 (50~61)	993	1,003	1.0	29.3	1,483	959	▲ 35.3	13.9
J	金 融 業, 保 険 業 (62~67)	39	25	▲ 35.9	▲ 16.7	7	15	114.3	7.1
K	不 動 産 業, 物 品 賃 貸 業 (68~70)	125	163	30.4	28.3	40	51	27.5	34.2
L	学 術 研 究, 専 門・技 術 サ ー ビ ス 業 (71~74)	163	159	▲ 2.5	39.5	59	65	10.2	6.6
M	宿 泊 業, 飲 食 サ ー ビ ス 業 (75~77)	345	325	▲ 5.8	8.3	621	724	16.6	1.4
N	生 活 関 連 サ ー ビ ス 業, 娯 楽 業 (78~80)	216	191	▲ 11.6	▲ 4.5	208	188	▲ 9.6	2.2
O	教 育, 学 習 支 援 業 (81, 82)	84	58	▲ 31.0	▲ 6.5	165	100	▲ 39.4	66.7
P	医 療・福 祉 (83~85)	2,378	2,300	▲ 3.3	15.8	1,502	1,494	▲ 0.5	8.1
Q	複 合 サ ー ビ ス 事 業 (86, 87)	159	97	▲ 39.0	49.2	434	25	▲ 94.2	▲ 30.6
R	サ ー ビ ス 業 (他 に 分 類 さ れ な い も の) (88~96)	1,142	937	▲ 18.0	14.4	828	402	▲ 51.4	▲ 2.4
S, T	公 務・そ の 他 (97, 98, 99)	66	120	81.8	110.5	170	558	228.2	63.6
	合 計	8,610	8,351	▲ 3.0	20.2	6,361	5,236	▲ 17.7	11.3
	29 人 以 下	5,642	5,156	▲ 8.6	14.7	3,779	3,386	▲ 10.4	5.2
	30 ~ 99 人	1,924	1,845	▲ 4.1	14.7	1,485	1,174	▲ 20.9	21.2
	100 ~ 299 人	709	1,033	45.7	74.2	672	579	▲ 13.8	40.2
	300 ~ 499 人	248	168	▲ 32.3	▲ 0.6	382	24	▲ 93.7	▲ 35.1
	500 ~ 999 人	79	103	30.4	28.8	14	41	192.9	24.2
	1,000 人 以 上	8	46	475.0	4500.0	29	32	10.3	▲ 3.0

(注) 一般は、新規学卒及びパートタイムを除く。

9. 雇用保険適用状況

	適用 事業 所数	新規適 用事業 所数	廃止脱 退事業 所数	被保険者数 (年度(月)末現在)					資格 取得 者数	資格 喪失 者数	
				うち 女	第1次 産業	第2次 産業	第3次 産業				
23年度月平均	28,383	125	94	425,391	202,188	7,595	102,653	315,143	7,327	6,876	
24 "	28,718	112	89	428,736	205,512	7,803	100,951	319,982	7,293	7,002	
25 "	29,080	115	87	431,946	226,291	7,777	100,511	323,658	7,368	7,034	
26 "	29,372	105	85	436,142	210,116	7,917	100,344	327,882	7,333	6,882	
27 "	29,653	106	86	440,899	213,682	8,070	99,957	332,872	7,309	7,004	
28 "	29,952	106	78	444,810	216,319	8,158	100,641	336,011	7,426	6,756	
28年 12月	30,003	77	43	445,866	217,275	8,175	101,022	336,669	5,274	4,454	
29年 1月	30,033	76	47	445,403	216,626	8,254	100,826	336,323	6,278	6,743	
2月	30,092	97	37	446,667	217,168	8,330	101,177	337,160	6,687	5,389	
3月	30,130	121	84	448,277	217,938	8,393	101,478	338,406	8,266	6,609	
4月	30,199	181	113	446,864	216,516	8,465	101,910	336,489	13,316	14,749	
5月	30,307	188	83	452,783	219,922	8,528	102,464	341,791	12,513	6,672	
6月	30,375	150	84	455,441	221,472	8,533	103,064	343,844	8,808	6,205	
7月	30,445	128	57	456,311	221,961	8,486	103,362	344,463	6,792	6,041	
8月	30,464	81	60	456,516	222,187	8,457	103,450	344,609	6,144	5,855	
9月	30,197	99	370	457,002	222,496	8,476	103,559	344,967	6,735	6,273	
10月	30,265	92	60	456,375	222,158	8,487	103,724	344,164	6,486	7,099	
11月	30,307	85	45	457,404	222,786	8,540	104,176	344,688	6,271	5,257	
12月	30,343	71	39	456,695	223,213	8,600	102,690	345,405	5,555	4,614	
前月比	0.1	▲ 16.5	▲ 13.3	▲ 0.2	0.2	0.7	▲ 1.4	0.2	▲ 11.4	▲ 12.2	
前年同月比	1.1	▲ 7.8	▲ 9.3	2.4	2.7	5.2	1.7	2.6	5.3	3.6	
安 定 所 別 「 12 月 分 」	鹿児島	12,166	36	11	214,792	104,491	649	27,190	186,953	2,641	2,319
	熊毛	854	2	1	8,407	4,178	352	1,638	6,417	156	72
	川内	1,712	4	6	25,333	11,220	196	10,174	14,963	246	218
	宮之城	419	0	1	6,737	3,361	306	3,185	3,246	57	49
	鹿屋	2,800	5	8	35,779	18,264	1,829	8,702	25,248	404	358
	国分	2,955	7	2	51,302	24,220	438	16,792	34,072	820	534
	大口	606	1	2	7,281	3,678	455	2,409	4,417	67	80
	加世田	1,407	2	1	18,392	9,504	502	6,190	11,700	217	166
	伊集院	1,245	1	0	17,157	8,344	365	5,929	10,863	185	98
	大隅	1,517	1	0	18,712	9,261	1,499	6,688	10,525	180	182
	出水	1,475	5	2	20,600	10,373	744	7,720	12,136	236	220
	名瀬	2,196	6	3	21,557	10,478	605	4,195	16,757	220	225
指宿	991	1	2	10,646	5,841	660	1,878	8,108	126	93	

10. 雇用保険給付状況

(金額単位:千円)

	一般求職者給付					高年齢求職者給付			短期特例求職者給付			
	受給資格		受給者		総支給額	受給資格 決定件数	受給者数	支給金額	受給資格 決定件数	受給者数	支給金額	
	決定件数	うち男	実人員	うち男								
23年度平均	2,498	1,046	9,484	4,225	1,038,582	157	157	29,270	79	78	12,588	
24 "	2,540	1,065	9,590	4,256	1,052,703	185	181	34,989	71	73	12,078	
25 "	2,420	947	8,856	3,691	972,252	217	217	41,906	67	67	11,175	
26 "	2,314	893	8,253	3,286	899,202	245	243	47,241	65	65	10,803	
27 "	2,268	887	7,577	3,034	825,746	270	270	53,644	55	54	8,916	
28 "	2,099	806	6,849	2,690	743,760	268	266	52,339	50	50	8,389	
28年 12月	1,243	480	6,443	2,487	661,102	166	173	33,003	23	27	4,536	
29年 1月	2,001	744	6,274	2,409	721,551	270	173	33,317	27	24	4,754	
2月	1,876	698	6,131	2,330	616,267	221	284	54,595	21	23	3,970	
3月	1,892	760	6,055	2,320	683,764	239	235	45,814	22	26	5,150	
4月	3,549	1,212	5,771	2,223	589,225	713	395	79,209	19	19	3,464	
5月	2,789	966	6,504	2,474	681,593	464	757	158,420	51	25	4,630	
6月	2,052	783	6,617	2,501	719,597	287	279	56,595	162	66	11,927	
7月	1,721	648	6,838	2,526	707,169	221	240	48,729	151	158	26,510	
8月	1,942	738	7,326	2,618	854,917	211	224	42,146	36	141	21,140	
9月	1,916	726	6,995	2,540	763,510	262	228	42,312	6	30	4,768	
10月	2,034	797	6,957	2,569	781,795	310	292	54,875	17	6	1,147	
11月	1,625	606	6,383	2,348	728,031	229	282	50,869	20	15	2,602	
12月	1,226	496	5,962	2,185	627,743	189	185	32,327	23	23	4,192	
前月比	▲ 24.6	▲ 18.2	▲ 6.6	▲ 6.9	▲ 13.8	▲ 17.5	▲ 34.4	▲ 36.4	15.0	53.3	61.1	
前年同月比	▲ 1.4	3.3	▲ 7.5	▲ 12.1	▲ 5.0	13.9	6.9	▲ 2.0	0.0	▲ 14.8	▲ 7.6	
安定所別 12月分	鹿児島	443	155	2,254	781	244,779	42	62	11,371	3	8	1,436
	熊毛	29	13	135	58	13,640	5	7	1,211	1	0	0
	川内	60	19	318	104	31,996	13	13	1,695	1	0	0
	宮之城	8	4	61	29	7,148	4	4	699	0	0	0
	鹿屋	111	46	611	204	61,148	16	13	2,523	0	0	0
	国分	174	82	731	291	81,690	31	25	4,105	0	1	226
	大口	33	11	120	44	11,513	8	5	944	0	0	0
	加世田	61	27	263	110	28,340	13	10	1,345	9	7	1,267
	伊集院	53	22	294	108	28,010	15	11	1,804	1	0	0
	大隅	51	26	255	105	27,595	10	4	821	7	4	711
	出水	81	34	329	110	30,510	14	10	1,556	0	0	0
	名瀬	77	39	388	157	40,724	12	12	2,039	1	0	0
指宿	44	17	197	78	20,087	5	8	1,879	0	3	552	
鹿児島 運輸支局	1	1	6	6	562	1	1	336	0	0	0	

(注1)受給資格決定件数、受給者実人員数は短時間を含む。

(金額単位;千円)

	就 職 促 進 給 付				日雇求職者給付		
	常用就職支度手当		再就職手当		受給者 実人員	支給金額	
	支給人員	支給金額	支給人員	支給金額			
23年度平均	15	1,286	534	130,689	86	5,925	
24 "	17	1,565	582	158,026	86	5,586	
25 "	18	1,718	624	174,551	88	5,652	
26 "	23	2,391	649	178,114	82	5,202	
27 "	16	1,498	677	185,060	72	4,694	
28 "	15	1,417	686	189,858	71	4,482	
28年 12月	11	1,019	641	171,430	71	3,147	
29年 1月	8	712	489	134,207	74	6,193	
2月	20	1,853	479	158,874	70	3,604	
3月	19	2,000	687	211,606	64	3,546	
4月	11	1,262	616	196,235	63	2,900	
5月	10	1,124	846	268,566	64	4,539	
6月	6	887	918	283,522	64	3,511	
7月	7	958	842	273,060	58	3,065	
8月	4	519	669	210,103	63	4,194	
9月	4	467	765	252,183	58	3,641	
10月	4	441	726	231,733	54	3,309	
11月	3	361	703	236,832	56	3,064	
12月	0	0	686	227,487	59	2,300	
前月比	▲ 100.0	▲ 100.0	▲ 2.4	▲ 3.9	5.4	▲ 24.9	
前年同月比	▲ 100.0	▲ 100.0	7.0	32.7	▲ 16.9	▲ 26.9	
安定所別 12月分	鹿児島	0	0	269	92,836	56	2,053
	熊毛	0	0	8	2,923	0	0
	川内	0	0	39	11,632	0	0
	宮之城	0	0	8	2,088	0	0
	鹿屋	0	0	69	21,890	0	0
	国分	0	0	79	25,073	0	0
	大口	0	0	18	7,167	0	0
	加世田	0	0	28	9,403	1	83
	伊集院	0	0	38	12,213	1	90
	大隅	0	0	31	10,667	0	0
	出水	0	0	42	13,499	0	0
	名瀬	0	0	31	8,810	1	19
指宿	0	0	24	7,820	1	56	
鹿児島 運輸支局	0	0	2	1,465	0	0	

11 用語の説明

一	般	常用及び臨時・季節を合わせたものをいう。
新規求職（求人）申込件数		期間中に自安定所で新たに受理した求職（求人）申込件数（数）をいう。
月間有効求職者（求人）数		「前月から繰越された有効求職者（求人）数」と当月の「新規求職（求人）申込件数」の合計をいう。
就 職 件 数		自安定所の有効求職者が、自安定所の紹介により就職したことを確認した件数をいう。
充 足 数		自安定所の有効求人が、安定所（他安定所も含む。）の紹介あっせんにより求職者と結びついた件数をいう。
中 高 年 齢 者		45歳以上の者をいう。高年齢者は55歳以上の者をいう。
(保) 受 給 者		受給資格決定後、所定給付日数分の基本手当の支給を終了するまでの者をいう。
(保) 受 給 者 の 就 職 件 数		受給資格決定後、基本手当の支給を終了するまでの間に、安定所の紹介により就職した基本手当受給資格者の就職件数をいう。
県 外 就 職		就職先事業所の所在地が、自都道府県の管轄区域外にある場合の就職件数をいう。就職した求職者の住所の如何を問わない。
日 雇 （ 労 働 ）		労働の窓口で取り扱われる日々雇用の仕事及び1か月未満の雇用期間が定められているものをいう。
季 節 調 整 値		1年を周期として繰り返す季節的な要因による変動の影響を取り除いた値である。
完 全 失 業 率		労働力人口に占める完全失業者の割合
○ 求 人 倍 率	=	$\frac{\text{月間有効（新規）求人数}}{\text{月間有効（新規）求職者数}}$
○ 就 職 率	=	$\frac{\text{就 職 件 数}}{\text{新 規 求 職 者 数}} \times 100$
○ 充 足 率	=	$\frac{\text{充 足 数}}{\text{新 規 求 人 数}} \times 100$
○ (保) 受 給 者 の 就 職 率	=	$\frac{\text{(保) 受 給 者 の 就 職 件 数}}{\text{(保) 受 給 者 実 人 員}} \times 100$
○ 中 高 年 齢 者 の 就 職 率	=	$\frac{\text{中 高 年 齢 者 就 職 件 数}}{\text{中 高 年 齢 者 新 規 求 職 申 込 件 数}} \times 100$
○ 季 節 調 整 値	=	$\frac{\text{原 数 値}}{\text{季 節 要 素}} \times 100$

(注) 季節調整値替えは、年初に毎年1回行われ、過去の全季節調整値は改訂される。

基 本 手 当	求職者給付のうち最も基本的なもので、一般被保険者が失業し、法第13条の受給要件を満たしているときに支給される。
受 給 資 格 決 定 件 数	提出された離職票のうち、公共職業安定所長が求職者給付の受給資格要件を満たしていると決定した件数をいう。
受 給 者 実 人 員	同一月中に失業給付を実際に受けた受給資格者の実数をいう。
被 保 険 者	適用事業所に雇用され、公共職業安定所にその届出がなされている者の数をいう。
資 格 取 得 者 数	適用事業所に新たに雇用され、公共職業安定所に届出がなされた者の数をいう。
資 格 喪 失 者 数	適用事業所を離職し、その届出が公共職業安定所になされた者の数をいう。
一 般 求 職 者 給 付	高年齢求職者給付、短期特例求職者給付、日雇求職者給付以外の給付をいう。
高 年 齢 求 職 者 給 付	同一事業主に雇用され、65歳に達した日以降、離職した場合に、一定の基準により支給されるものをいう。
短 期 特 例 求 職 者 給 付	季節的に雇用される者又は、短期の雇用に就くことを常態とする者等が一定期間雇用された後、離職した場合に支給されるものをいう。
常 用 就 職 支 度 手 当	障害者または45歳以上の中高齢者で雇用対策法等に基づく再就職援助計画等の対象者などが、所定給付日数の3分の1未満又は45日未満のを残して公共職業安定所及び紹介事業者の紹介により1年以上引き続き雇用される場合等に支給されるものをいう。
再 就 職 手 当	一般求職者給付の受給資格者が所定給付日数の3分の1以上残して1年以上引き続き雇用される場合等(自営開始も含む。)に支給されるものをいう。
日 雇 求 職 者 給 付	日雇労働者が一定期間雇用され離職した場合に支給されるものをいう。

ハローワーク・公共職業安定所一覧表

安 定 所 名	所 在 地	郵 便 番 号	電 話 番 号
鹿 児 島	鹿児島市下荒田1丁目43-28	890-8555	099 (250) 6060
熊 毛 (出)	西之表市西之表16314-6	891-3101	0997 (22) 1318~9
川 内	薩摩川内市若葉町4-24 川内地方合同庁舎1階	895-0063	0996 (22) 8609
宮 之 城 (出)	薩摩郡さつま町宮之城屋地2035-3	895-1803	0996 (53) 0153
鹿 屋	鹿屋市北田町3-3-11 鹿屋市産業支援センター1F	893-0007	0994 (42) 4135~6
国 分	霧島市国分中央1丁目4-35	899-4332	0995 (45) 5311~3
大 口 (出)	伊佐市大口里768-1	895-2511	0995 (22) 8609
加 世 田	南さつま市加世田東本町35-11	897-0031	0993 (53) 5111
伊 集 院	日置市伊集院町大田825-3	899-2521	099 (273) 3161~2
大 隅	曾於市大隅町岩川5575-1	899-8102	099 (482) 1265~6
出 水	出水市緑町37-5	899-0201	0996 (62) 0685~6
名 瀬	奄美市名瀬長浜町1-1	894-0036	0997 (52) 4611~2
徳 之 島 (分)	大島郡徳之島町亀津553-1	891-7101	0997 (82) 1438
指 宿	指宿市東方9489-11	891-0404	0993 (22) 4135~6
鹿児島労働局職業安定部			
職 業 安 定 課			099 (219) 8711
需給調整事業室	鹿児島市西千石町1番1号	892-0847	099 (803) 7111
雇用保険電子申請事務センター	鹿児島西千石第一生命ビル		099 (219) 8714
訓 練 室			099 (219) 8711
職 業 対 策 課			099 (219) 8712
インターネットサービス	ハローワークかごしま 付属施設		
○鹿児島労働局ホームページ アドレス http://kagoshima-roudoukyoku.jsite.mhlw.go.jp	◎ワークプラザ天文館 鹿児島市東千石町1-38		
わかものハローワーク	鹿児島市商工会議所ビル(アイムビル)6階 099 (223) 8010		
◎霧島わかものハローワーク 霧島市隼人町見次1229イオン隼人国分店2階 0995 (64) 2251	◎鹿児島新卒応援ハローワーク(ヤングハローワークかごしま) 鹿児島市東千石町1-38 鹿児島市商工会議所ビル(アイムビル)3階 099 (224) 3433		
マザーズコーナー	◎ワークサポートみなみ 鹿児島市宇宿2-3-5 (オブシアミスミ)3階 099 (257) 5670		
◎ワークプラザ天文館 マザーズコーナー 099 (223) 2821	◎生活・就労支援センターかごしま 鹿児島市山下町11-1鹿児島市役所東別館1階 099 (808)0072		
◎ハローワーク川内 マザーズコーナー 0996 (22) 8609	ふるさとハローワーク		
◎ハローワーク鹿屋 マザーズコーナー 0994 (42) 4135~6	◎始良市ふるさとハローワーク 始良市宮島町32-4 0995 (67) 8510		
	◎志布志市ふるさとハローワーク 志布志市志布志町志布志2-1-1 志布志市役所志布志支所2階 099 (471) 1710		
全国的なネット情報としては <div style="border: 1px solid black; padding: 2px; display: inline-block;">ハローワークインターネットサービス</div> URL: https:// www.hellowork.go.jp/ ①求人情報検索 (全国のハローワークが受理した求人情報を希望条件で検索) ②お役立ち情報 (仕事をお探しの方、事業主の方) ③ハローワーク所在地情報			

発 行
鹿児島労働局 職業安定部 職業安定課
 〒892-0847 鹿児島市西千石町1番1号
 鹿児島西千石第一生命ビル
 TEL 099(219)8711