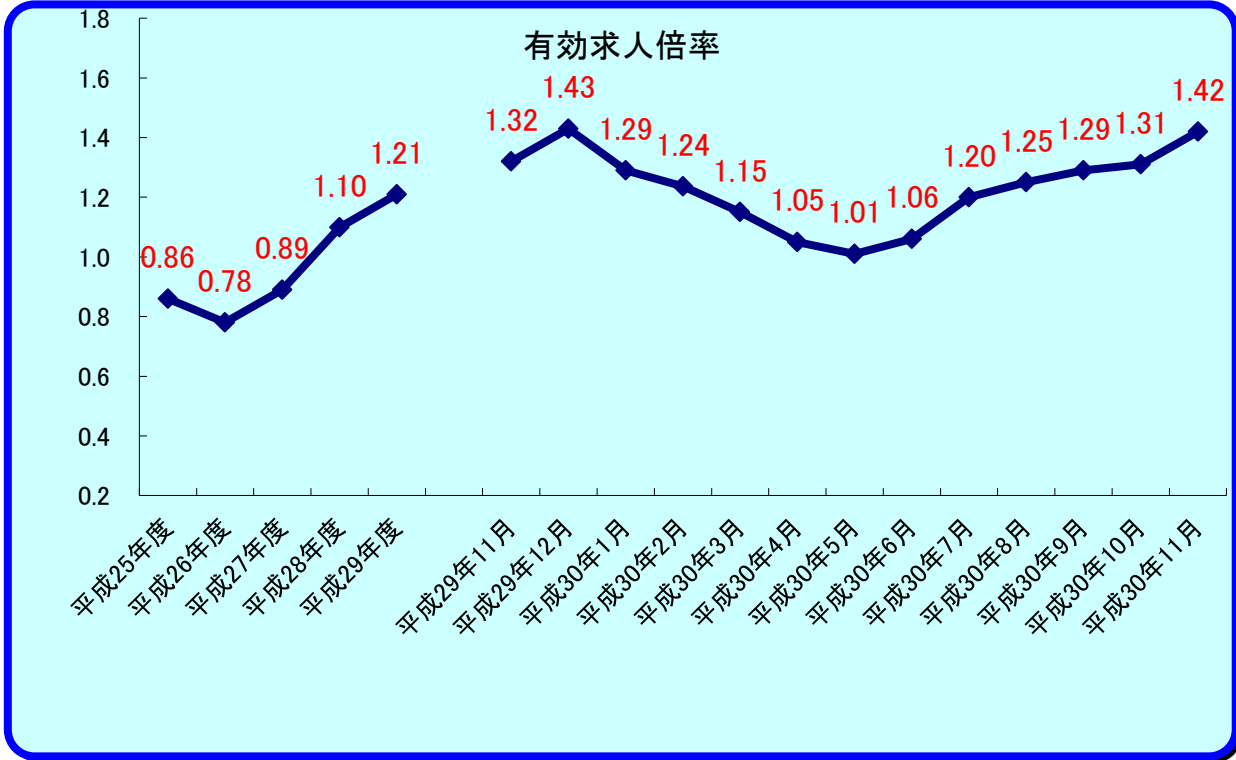


おすすめ

平成30年11月

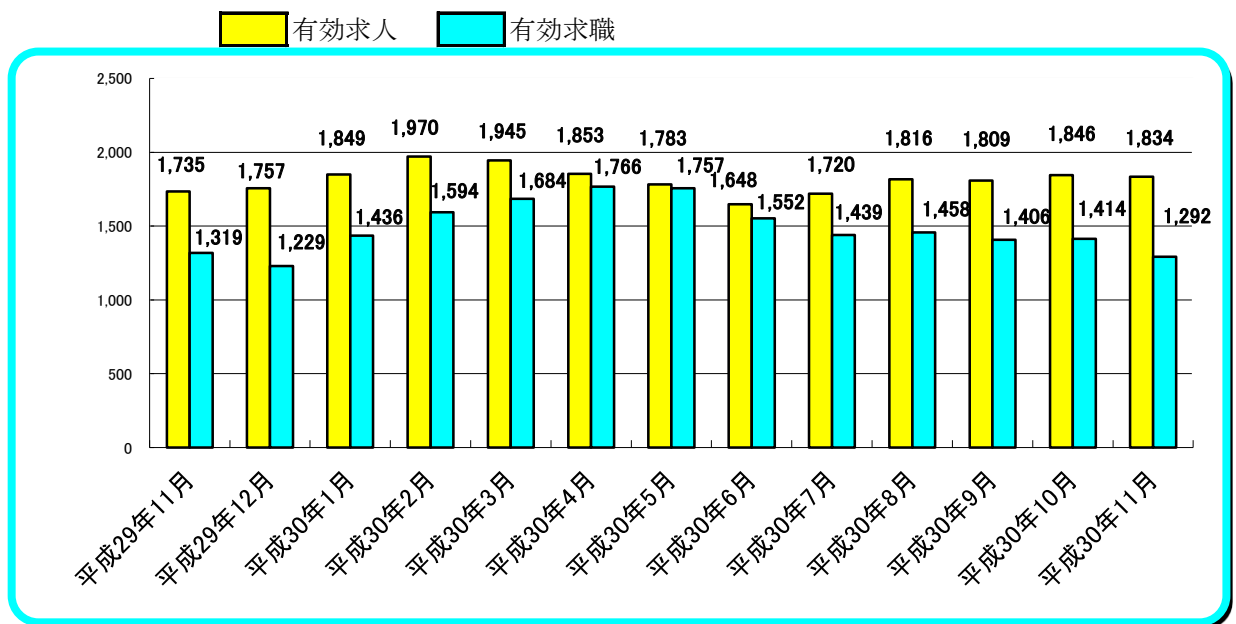
労働市場

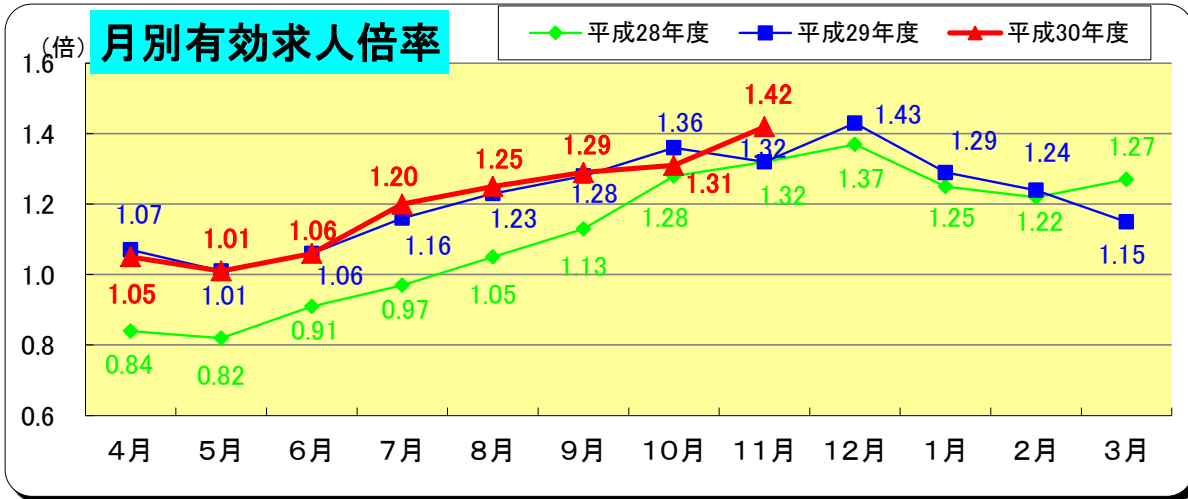


※ 雇用形態：一般（常用＋臨時・季節）＋常用的パート＋臨時的パート

(注) 有効求人倍率＝有効求人数／有効求職者数

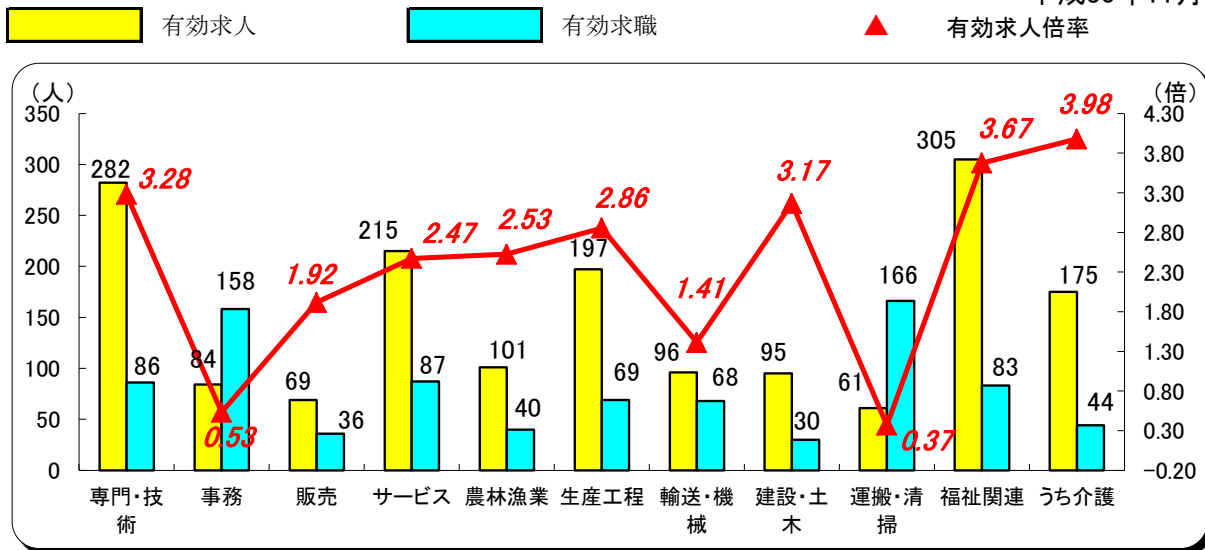
有効求職（求人）とは、公共職業安定所に申し込まれた求職（求人）であって、その申込みの有効期間【翌々月末まで】中であり、かつ、申込みの取消しがなく、まだ就職していない（充足していない）求職（求人）をいう。





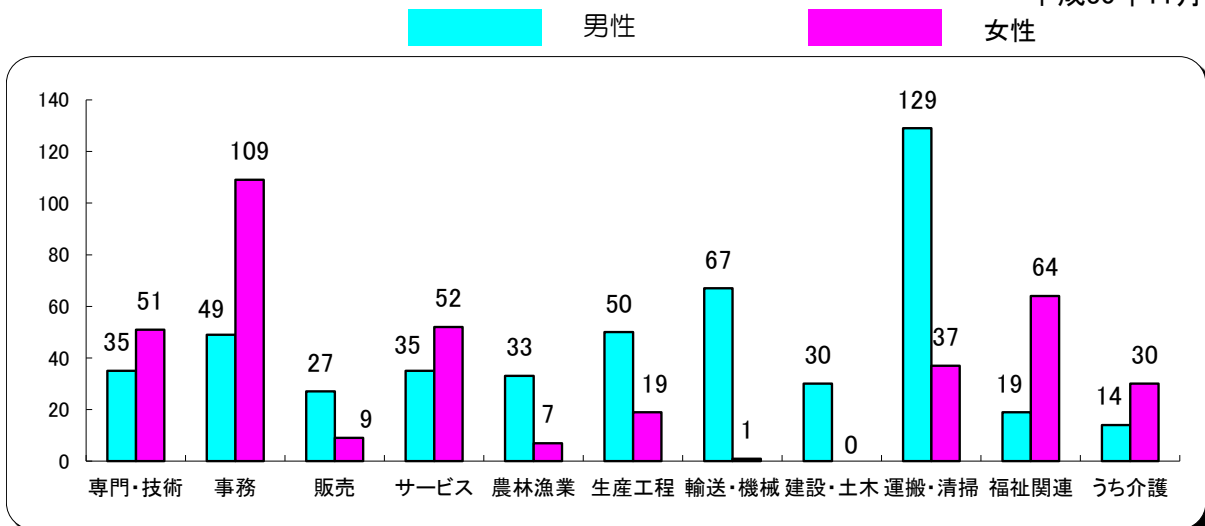
職業別有効求人・求職・倍率の状況 常用（パート除く）

平成30年11月



職業別・性別 有効求職状況 常用（パート除く）

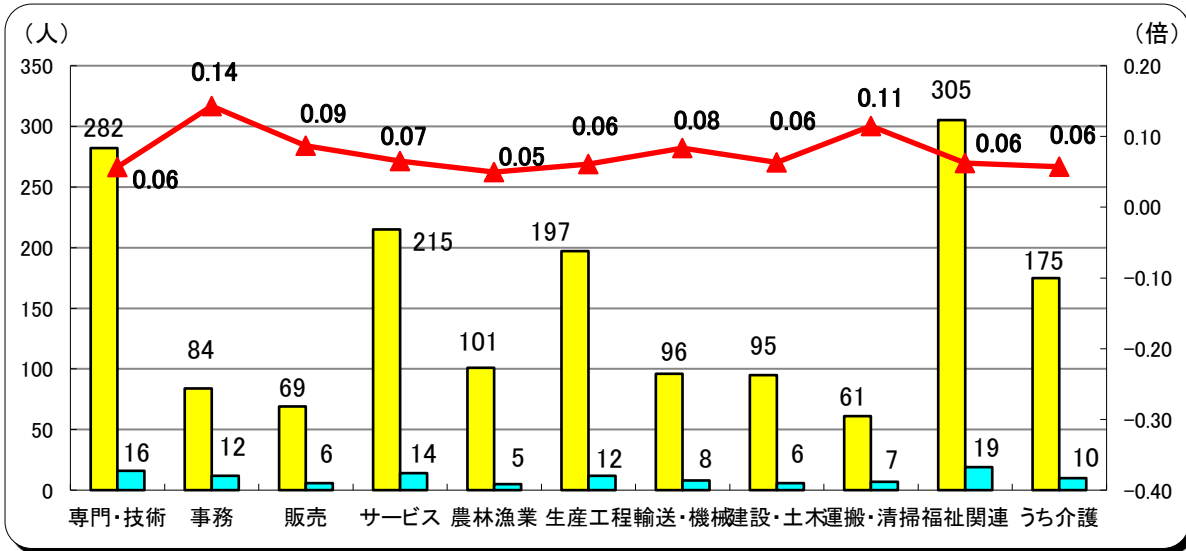
平成30年11月



職業別有効求人・充足状況 常用（パート除く）

平成30年11月

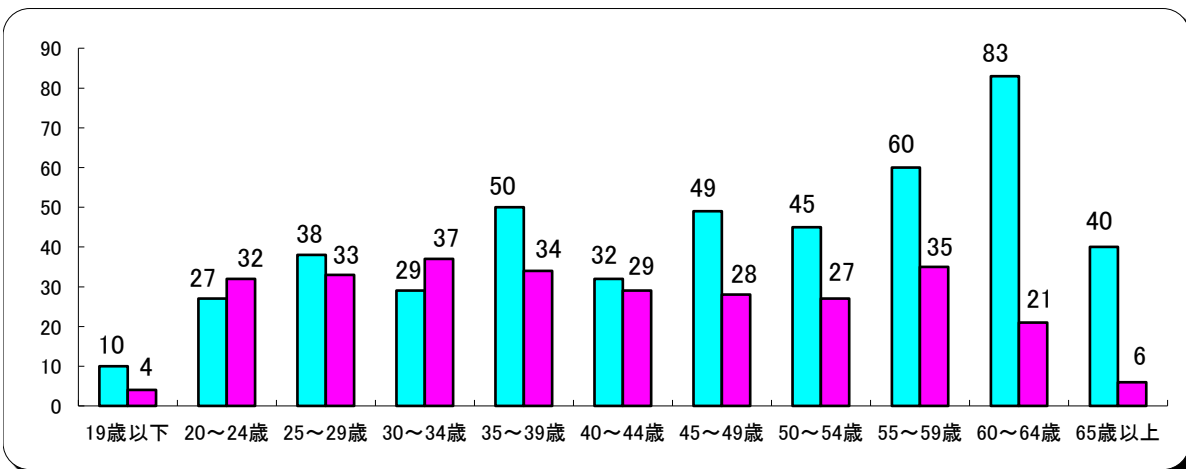
有効求人人数
 充足(就職数)
 ▲ 充足率



年齢別有効求職状況 常用（パート除く）

平成30年11月

男性
 女性



職業紹介状況

30年11月

		合 計	男	志布志市ふるさとハローワーク	前 月	前年同月	前 年 同 月 比 (%)
求 職	新規求職申込件数	271	119	85	329	258	5.0
	常用	271	119	-	329	258	5.0
	パートを除く	157	99	-	211	156	0.6
	中高年齢者	147	68	-	171	120	22.5
	うち55歳以上	102	45	-	116	76	34.2
	雇用保険受給者	82	36	-	97	55	49.1
	有効求職者数	1,292	595	-	1,414	1,319	▲ 2.0
	中高年齢者	761	390	-	825	750	1.5
	うち55歳以上	529	280	-	566	524	1.0
	雇用保険受給者	488	207	-	534	470	3.8
紹 介	紹介件数	299	145	154	353	309	▲ 3.2
	中高年齢者	167	82	-	193	148	12.8
	うち55歳以上	102	55	-	124	74	37.8
	雇用保険受給者	54	24	-	77	54	0.0
就 職	就職件数	148	70	68	181	173	▲ 14.5
	中高年齢者	68	31	-	84	92	▲ 26.1
	うち55歳以上	43	23	-	46	52	▲ 17.3
	雇用保険受給者	35	16	-	52	40	▲ 12.5
	県外就職	25	16	-	50	27	▲ 7.4
求 人	新規求人数	641	-	-	712	609	5.3
	うち常用求人	593	-	-	684	565	5.0
	うち正社員求人	299	-	-	348	339	▲ 11.8
	有効求人数	1,834	-	-	1,846	1,735	5.7
	充足数	135	-	-	145	173	▲ 22.0
各 種 比 率	新規求人倍率	2.37	-	-	2.16	2.36	0.00 P
	有効求人倍率	1.42	-	-	1.31	1.32	0.10 P
	新規求職者のうち 中高年齢者割合 (%)	54.2	57.1	-	52.0	46.5	7.7 P
	うち55歳以上	37.6	37.8	-	35.3	29.5	8.2 P
	中高年齢者の就職率 (%)	46.3	45.6	-	49.1	76.7	▲ 30.4 P
	うち55歳以上	42.2	51.1	-	39.7	68.4	▲ 26.3 P
	保険受給者の就職率 (%)	42.7	44.4	-	53.6	72.7	▲ 30.0 P
	就職率 (%) (新規求職者に対する)	54.6	58.8	80.0	55.0	67.1	▲ 12.4 P
充足率 (%) (新規求人に対する)	21.1	-	-	20.4	28.4	▲ 7.3 P	

雇用保険取扱状況

30年11月

		合 計			前 月	前年同月	前 年 同月比(%)
			男	女			
適 用	新規適用事業所数	2			2	4	▲ 50.0
	廃止事業所数	2			1	1	100.0
	月末現在 適用事業所数	1,505			1,505	1,515	▲ 0.7
	資格取得者数	244	113	131	259	248	▲ 1.6
	資格喪失者数	193	96	97	216	220	▲ 12.3
	離職票交付枚数	120	-	-	178	141	▲ 14.9
	高年齢継続被保険者	13	-	-	12	13	0.0
	特例被保険者	2	-	-	0	5	▲ 60.0
	月末現在被保険者数	18,727	9,506	9,221	18,676	18,713	0.1
給 付	雇用保険受給資格決定件数	96	38	58	97	52	84.6
	雇用保険初回受給者数	70	30	40	64	58	20.7
	雇用保険受給者実人員	303	117	186	331	292	3.8
	雇用保険支給金額 (基本手当)	33,203	16,287	16,916	37,843	33,006	0.6
	高年齢求職者給付金 受給資格決定件数	20	9	11	10	8	150.0
	高年齢求職者給付金 受給者数	17	7	10	11	16	6.3
	高年齢求職者給付金 支給金額	3,044	1,421	1,623	1,873	3,329	▲ 8.6
	特例一時金資格決定件数	0	0	0	0	1	▲ 100.0
	特例一時金受給者数	0	0	0	2	0	-
	特例一時金支給金額	0	0	0	321	0	-
	日雇求職者給付金 受給者実人員	0	0	0	0	0	-
	日雇求職者給付金 支給金額	0	0	0	0	0	-

金額の単位は千円