

# 業務月報

# みやのじょう

みやのじょう

## ハローワーク宮之城

# 平成30年

# 11月

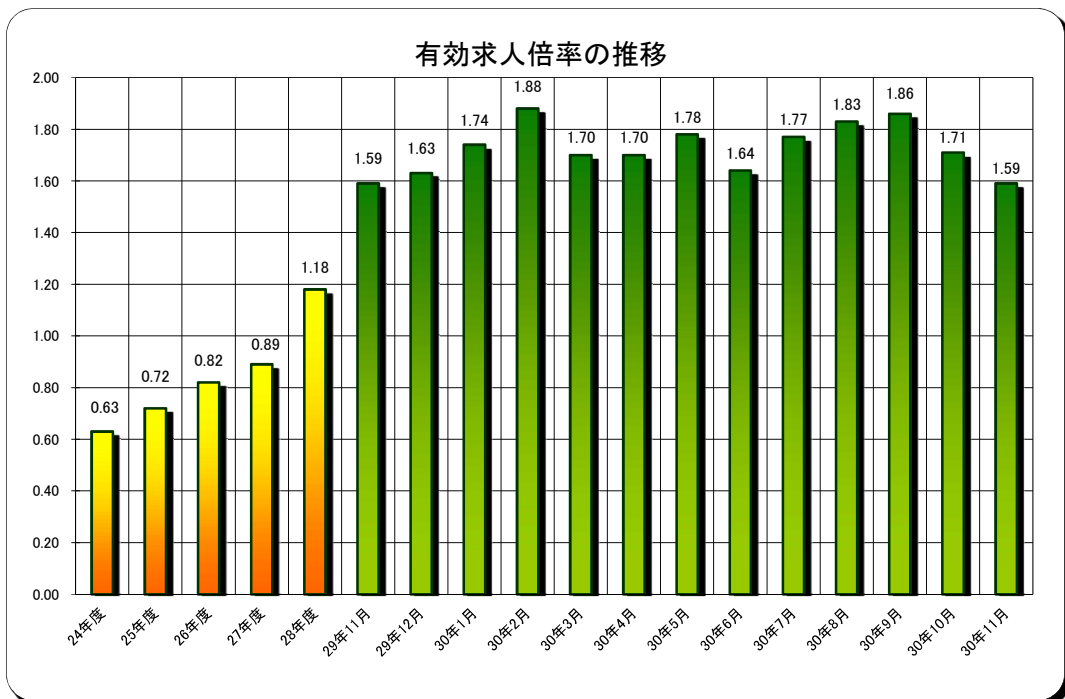
川内公共職業安定所  
宮之城出張所

〒895-1803

薩摩郡さつま町宮之城屋地2035-3

TEL 0996-53-0153

FAX 0996-52-3554



### 主要比率

(パートタイムを含む)

項目	比率	前月比	前年同月比
新規求人倍率	2.19 倍	▲ 0.23	▲ 0.40
有効求人倍率	1.59 倍	▲ 0.12	0.00
就職率 (対新規)	39.4 %	▲ 10.6	▲ 16.4
充足率 (対新規)	12.9 %	▲ 5.1	▲ 4.1
新規求職中 雇用保険受給者の割合	22.2 %	▲ 10.8	▲ 3.4
に占める 中高年齢者の割合	47.5 %	▲ 7.2	▲ 3.7

1. 一般職業紹介状況(パートタイムを含む)

区 分 項 目		計	男	女	前月比	前年同月比
求 職	新規求職申込件数	99	36	63	▲ 6.6	15.1
	雇用保険受給者	22	4	18	▲ 37.1	0.0
求 職	月間有効求職者数	389	172	216	5.7	▲ 6.7
	雇用保険受給者	129	51	78	▲ 2.3	9.3
求 人	新規求人数	217	-	-	▲ 15.2	▲ 2.7
	月間有効求人数	617	-	-	▲ 1.9	▲ 7.1
紹 介	紹介件数	104	35	69	▲ 12.6	15.6
	雇用保険受給者	30	8	22	▲ 11.8	114.3
就 職	就職件数	39	12	27	▲ 26.4	▲ 18.8
	雇用保険受給者	8	2	6	▲ 38.5	60.0
	県内管外	5	3	2	▲ 50.0	▲ 54.5
	県外	3	0	3	200.0	▲ 25.0
充足数		28	-	-	▲ 39.1	▲ 26.3

2. 障害者職業紹介状況

区 分 項 目		身体障害者		知的障害者		精神障害者	発達障害者	難病障害者	高次脳機能障害者	その他
		軽度	重度	軽度	重度					
新規求職申込件数		2	2	2	0	1	0	0	0	0
紹介件数		0	0	0	0	3	0	0	0	0
就職件数		0	0	1	0	0	0	1	0	0
新規登録者数		2	2	1	0	0	0	0	0	0
新規移管登録者数		1	0	0	0	0	0	0	0	0
30年	計	184	63	43	7	80	1	4	0	1
	有効求職者	38	17	9	2	29	0	2	0	0
11月	就業者	90	26	23	5	30	1	1	0	1
	保留中の者	56	20	11	0	21	0	1	0	0

### 3. 中高年齢者職業紹介状況(パートタイムを含む)

区 分 項 目	計	55 歳 以 上	65 歳 以 上	前 月 比	前年同月比
新規求職申込件数	47	34	11	▲ 19.0	6.8
月間有効求職者数	224	159	51	3.2	▲ 5.1
紹介件数	50	22	5	11.1	25.0
就職件数	19	11	5	▲ 29.6	▲ 13.6

### 4. パートタイム職業紹介状況

区 分 項 目	計	男	女	前 月 比	前年同月比
新規求職申込件数	32	3	29	▲ 25.6	▲ 11.1
月間有効求職者数	165	45	119	▲ 0.6	0.6
新規求人数	95	-	-	▲ 14.4	▲ 8.7
月間有効求人数	253	-	-	5.0	▲ 15.7
紹介件数	35	6	29	▲ 27.1	20.7
就職件数	13	2	11	▲ 43.5	30.0
新規求人倍率	2.97	-	-	0.39	0.08
有効求人倍率	1.53	-	-	0.08	▲ 0.30

### 5. 雇用保険適用業務取扱状況

区 分 項 目	計	男	女	前 月 比	前年同月比	
新規加入雇用事業所数	0	-	-	0.0	0.0	
廃止・脱退事業所数	0	-	-	-	0.0	
適用事業所数	409	-	-	0.0	▲ 2.6	
被保険者資格取得者数	59	30	29	▲ 1.7	5.4	
被保険者資格喪失者数	62	33	29	▲ 15.1	21.6	
被保険者数	6,753	3,348	3,405	▲ 0.04	0.4	
離職票交付枚数	一 般	43	-	-	▲ 15.7	22.9
	短 期	0	-	-	0.0	0.0
	高 年 齢	8	-	-	33.3	100.0

6. 雇用保険失業給付支給状況

区 分 項 目		計	男	女	前 月 比	前年同月比	
一 般	総支給額(千円)	9,487	3,661	5,826	9.1	16.0	
	基本手当	受給資格決定件数	22	5	17	▲ 29.0	69.2
		初回受給者数	25 (5)	11 (1)	14 (4)	▲ 7.4 (0.0)	257.1 ( - )
		受給者実人員	83 (20)	32 (8)	51 (12)	7.8 (0.0)	31.7 (185.7)
		支給金額(千円)	9,128	3,461	5,667	18.1	16.7
	延長給付	支給金額(千円)	688	536	152	▲ 3.2	38.7
	技能習得手当 及び寄宿手当	受給者実人員	25	5	20	▲ 16.7	127.3
		支給金額(千円)	193	34	159	15.6	78.7
	傷病手当	受給者実人員	2	2	0	100.0	100.0
		支給金額(千円)	166	166	0	93.0	▲ 33.9
	支給終了者数	12	4	8	▲ 14.3	▲ 14.3	
	給付制限件数	14	2	12	0.0	0.0	
	雇用継続給付	高年齢雇用	受給要件確認件数	1	1	0	0.0
継続給付		受給者実人員	0	0	0	-	0.0
育児休業 給付		受給要件確認件数	4	0	4	▲ 55.6	▲ 20.0
		受給者実人員	47	0	47	▲ 30.9	135.0
高 年 齢	受給資格決定件数	5 (5)	3 (3)	2 (2)	▲ 28.6 (▲ 28.6)	25.0 (25.0)	
	受給者数	7	4	3	40.0	0.0	
	支給金額(千円)	1,549	1,024	525	53.1	27.1	
短 期	特例一時金	受給資格決定件数	0	0	0	0.0	0.0
		受給者数	0	0	0	0.0	0.0
		支給金額(千円)	0	0	0	0.0	0.0
就 職 促 進 給 付	就職促進給付支給総額(千円)	3,415	1,589	1,826	40.7	25.5	
	常用就職 支度手当	支給人員	0	0	0	0.0	0.0
		支給金額(千円)	0	0	0	0.0	0.0
	再就職 手当	支給人員	7	3	4	75.0	▲ 12.5
		支給金額(千円)	2,356	1,079	1,277	0.7	▲ 9.9
	就業促進 定着手当	支給人員	5	1	4	400.0	400.0
		支給金額(千円)	1,059	510	549	1089.9	1757.9
	移転費	支給人員	0	0	0	0.0	0.0
		支給金額(千円)	0	0	0	0.0	0.0
	求職活動 支援費	支給人員	0	0	0	0.0	0.0
支給金額(千円)		0	0	0	0.0	0.0	

※( )内は基本手当の特定受給資格者数,また高年齢者給付についてはH29.1より新法、H29. 2より追記  
 ※就職促進給付は早期再就職者支援金を含む  
 ※就業促進定着手当、H26.10より追記  
 ※移転費・求職活動支援費、H29. 1改正、H29.10より追記