

業務月報

平成30年11月分

(ハローワーク加世田)

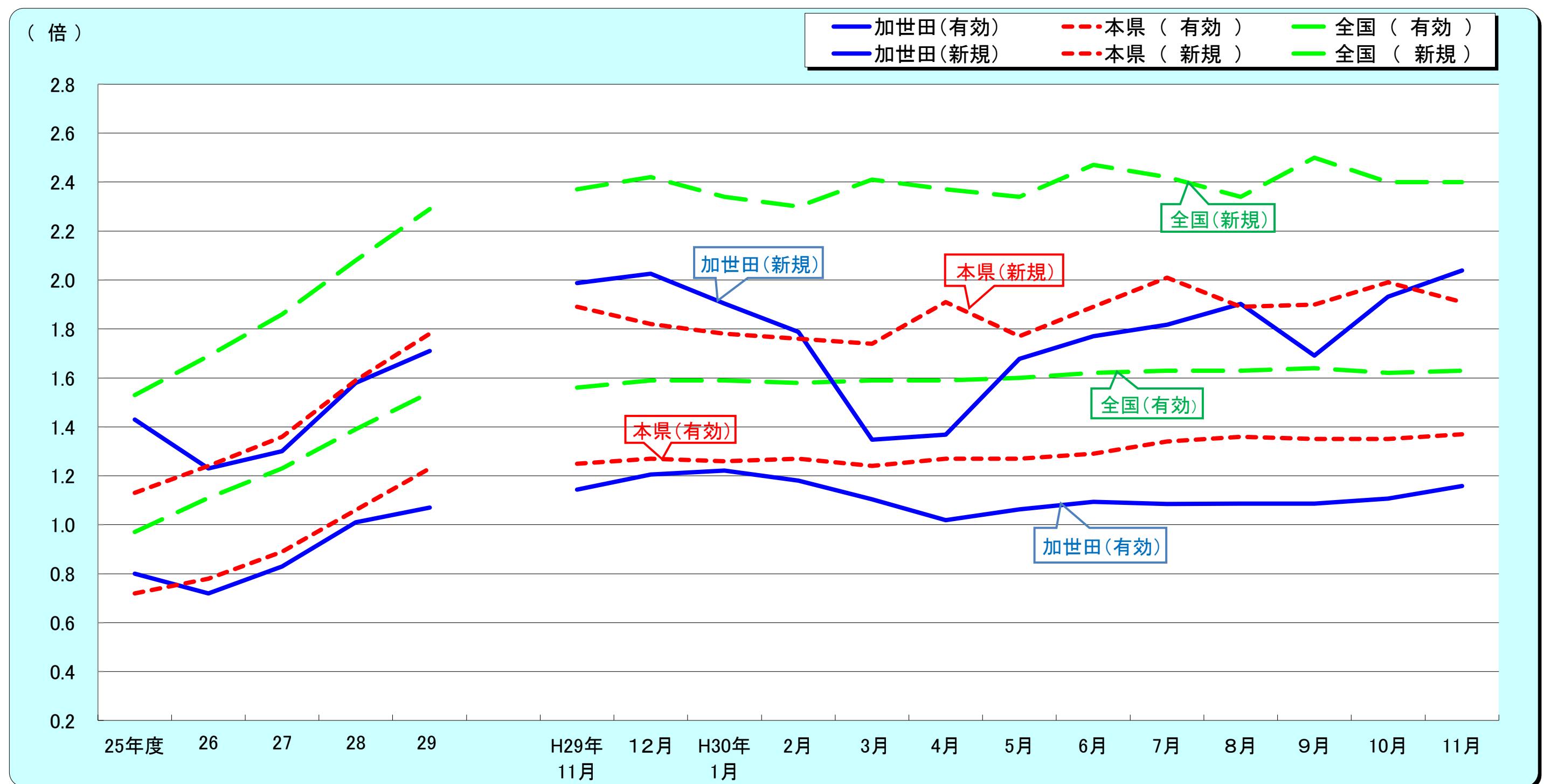


加世田公共職業安定所
南さつま市加世田東本町35-11
TEL 0993-53-5111
FAX 0993-53-2449

サンセットブリッジ(南さつま市)

管轄区域(南さつま市、枕崎市、南九州市のうち川辺町・知覧町)

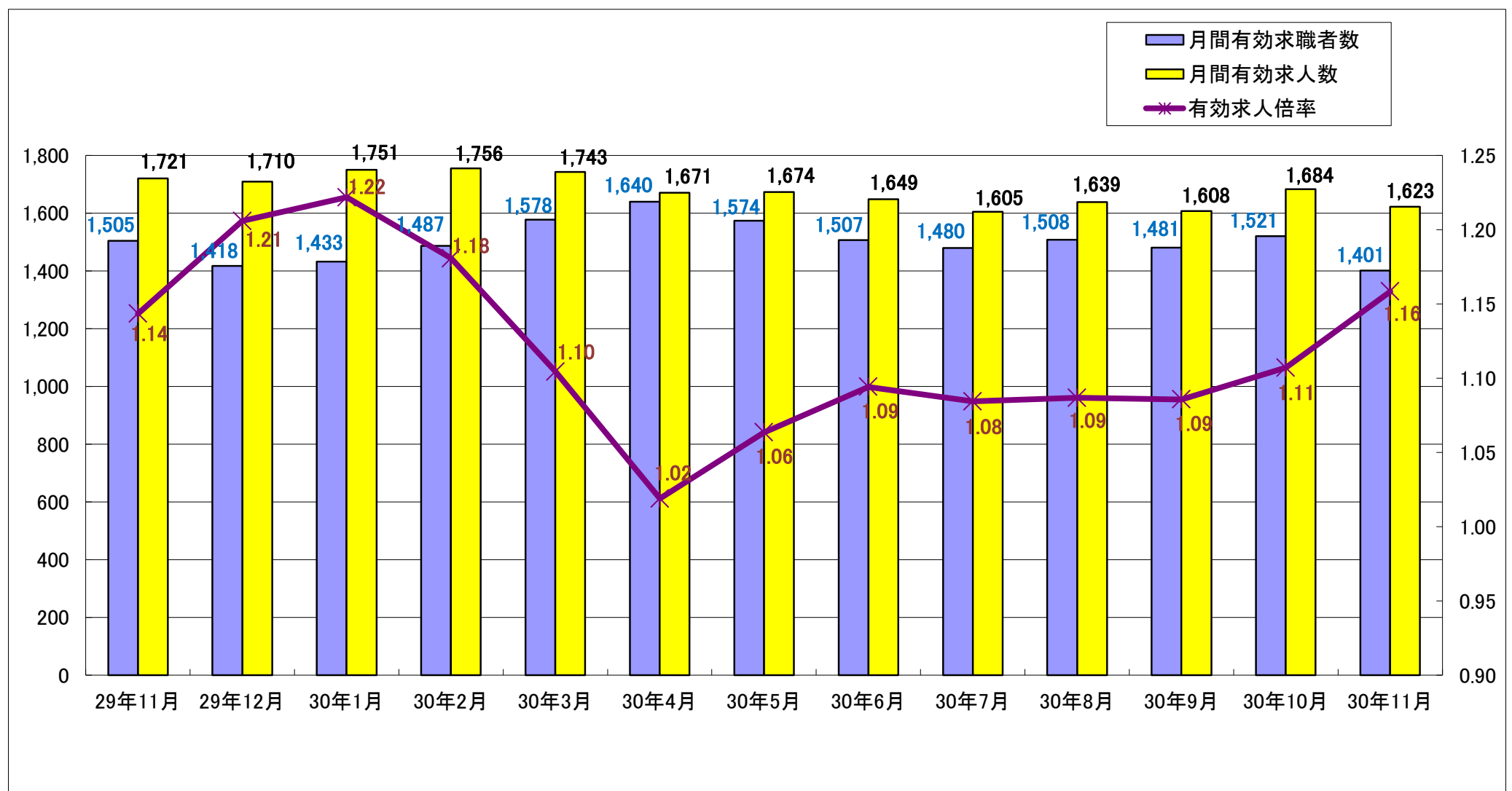
1. 求人倍率の推移(パートを含む、年度平均は原数値、各月は季節調整値)



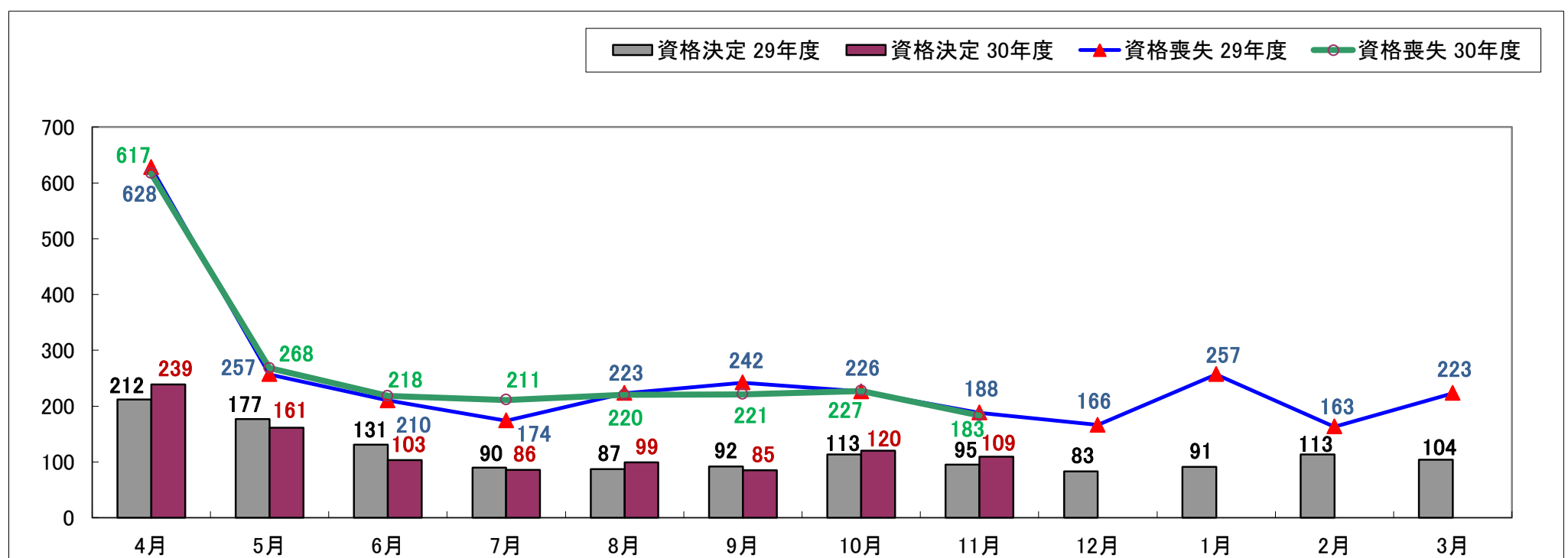
		25年度	26	27	28	29	H29年 11月	12月	H30年 1月	2月	3月	4月	5月	6月	7月	8月	9月	10月	11月
有効求人倍率	加世田	0.80	0.72	0.83	1.01	1.07	1.14	1.21	1.22	1.18	1.10	1.02	1.06	1.09	1.08	1.09	1.09	1.11	1.16
	本県	0.72	0.78	0.89	1.06	1.23	1.25	1.27	1.26	1.27	1.24	1.27	1.27	1.29	1.34	1.36	1.35	1.35	1.37
	全国	0.97	1.11	1.23	1.39	1.54	1.56	1.59	1.59	1.58	1.59	1.59	1.60	1.62	1.63	1.63	1.64	1.62	1.63
新規求人倍率	加世田	1.43	1.23	1.30	1.58	1.71	1.99	2.03	1.90	1.79	1.35	1.37	1.68	1.77	1.82	1.90	1.69	1.93	2.04
	本県	1.13	1.24	1.36	1.59	1.78	1.89	1.82	1.78	1.76	1.74	1.91	1.77	1.89	2.01	1.89	1.90	1.99	1.91
	全国	1.53	1.69	1.86	2.08	2.29	2.37	2.42	2.34	2.30	2.41	2.37	2.34	2.47	2.42	2.34	2.50	2.40	2.40
完全失業率 (%)	全国	3.9	3.6	3.4	3.1	2.8	2.7	2.8	2.4	2.5	2.5	2.5	2.2	2.4	2.5	2.4	2.3	2.4	2.5
完全失業者数 (万人)	全国	256	236	222	208	190	178	174	159	166	173	180	158	168	172	170	162	163	168

※全国及び本県の各月の数値は季節調整値、年度平均は原数値です。

2. 求人・求職の動向



3. 雇用保険の動向



	29年11月	29年12月	30年1月	30年2月	30年3月	30年4月	30年5月	30年6月	30年7月	30年8月	30年9月	30年10月	30年11月
新規求職者数	335	265	363	369	411	478	369	314	323	347	291	349	303
有効求職者数	1,505	1,418	1,433	1,487	1,578	1,640	1,574	1,507	1,480	1,508	1,481	1,521	1,401
新規求人数	666	537	691	660	554	654	619	556	587	660	492	674	618
有効求人数	1,721	1,710	1,751	1,756	1,743	1,671	1,674	1,649	1,605	1,639	1,608	1,684	1,623
紹介件数	360	291	419	409	468	390	419	415	375	353	326	350	317
就職件数	168	152	141	170	213	198	193	173	164	145	153	184	154
就職率(%)	50.1	57.4	38.8	46.1	51.8	41.4	52.3	55.1	50.8	41.8	52.6	52.7	50.8
充足率(%)	19.8	21.8	20.4	23.0	37.2	25.4	27.8	24.5	22.0	17.6	26.6	25.7	20.6
資格取得件数	201	217	201	176	243	457	418	267	266	206	221	221	226
資格喪失件数	188	166	257	163	223	617	268	218	211	220	221	227	183
会社都合離職者	14	6	20	4	16	28	4	10	25	10	7	16	8
離職票交付件数	150	129	212	133	174	513	182	167	150	166	165	169	150
受給資格決定件数 (一般・一時金)	95	83	91	113	104	239	161	103	86	99	85	120	109
受給者実人員	302	280	270	263	258	327	361	323	335	360	319	325	303

4. 一般職業紹介状況(新規学卒除き、パート含む)

項目		区分		合計	前月	前年同月	前年同月比 (%)		
		男	女						
求 職	A. 新規求職申込件数			303	128	175	349	335	▲ 9.6
	常用			295	121	174	347	330	▲ 10.6
	雇用保険受給者			82	40	42	90	67	22.4
求 職	B. 月間有効求職者数			1,401	661	734	1,521	1,505	▲ 6.9
	常用			1,383	645	732	1,519	1,497	▲ 7.6
	雇用保険受給者			458	180	276	472	452	1.3
求 人	C. 新規求人数			618			674	666	▲ 7.2
	常用			586			634	617	▲ 5.0
	D. 月間有効求人数			1,623			1,684	1,721	▲ 5.7
求 人	常用			1,546			1,622	1,611	▲ 4.0
	E. 紹介件数			317	143	173	350	360	▲ 11.9
	常用			293	135	157	332	336	▲ 12.8
就 職	雇用保険受給者			67	29	37	61	69	▲ 2.9
	F. 就職件数			154	70	84	184	168	▲ 8.3
	常用			145	66	79	171	148	▲ 2.0
就 職	雇用保険受給者			40	20	20	43	40	0.0
	新規求人倍率(C/A)			2.04			1.93	1.99	0.05P
	有効求人倍率(D/B)			1.16			1.11	1.14	0.02P
率	就職率(F/A×100)			50.83	54.69	48.00	52.72	50.15	0.68P
	充足率			20.6			25.7	19.8	0.8P

5. パートタイム職業紹介状況

項目		区分		合計	前月	前年同月	前年同月比 (%)		
		男	女						
A. 新規求職申込件数				102	18	84	135	123	▲ 17.1
B. 月間有効求職者数				562	149	412	622	587	▲ 4.3
C. 新規求人数				263			277	311	▲ 15.4
D. 月間有効求人数				659			654	720	▲ 8.5
E. 紹介件数				145	45	99	147	158	▲ 8.2
F. 就職件数				68	20	48	78	77	▲ 11.7
新規求人倍率(C/A)				2.58			2.05	2.53	0.05P
有効求人倍率(D/B)				1.17			1.05	1.23	▲ 0.06P

ハローワークでは性別の記入が無くとも求職を受理することとしているため、男女の合計数と総数が一致しない場合があります。

6.雇用保険適用取扱状況

項目	区分		前月	前年同月	前年同月比 (%)		
	合計	男				女	
新規適用事業所数	3		11	1	200.0		
廃止事業所数	1		2	2	▲ 50.0		
月末現在適用事業所数	1,424		1,422	1,406	1.3		
資格取得者数	226	83	143	221	201	12.4	
資格喪失者数	183	84	99	227	188	▲ 2.7	
	うち事業主都合	8	6	2	16	14	▲ 42.9
月末現在被保険者数	18,304	8,763	9,541	18,282	18,341	▲ 0.2	

7.雇用保険給付取扱状況

項目	区分		前月	前年同月	前年同月比 (%)			
	合計	男				女		
一般手当	支給金額(千円)	31,834	12,620	19,214	32,064	32,676	▲ 2.6	
	基本	受給資格決定件数	93	43	50	102	79	17.7
	初回受給者数	70	30	40	50	55	27.3	
	受給者実人員	296	109	187	303	292	1.4	
	支給金額(千円)	31,006	12,218	18,788	31,670	31,555	▲ 1.7	
高年齢	受給資格決定件数	8	4	4	18	10	▲ 20.0	
	受給者数	7	4	3	22	9	▲ 22.2	
	支給金額(千円)	1,250	835	415	4,126	2,074	▲ 39.7	
特例	受給資格決定件数	8	7	1	0	6	33.3	
	受給者数	0	0	0	0	1	▲ 100.0	
	支給金額(千円)	0	0	0	0	161	▲ 100.0	
就職促進給付	計	支給人員	35	16	19	47	36	▲ 2.8
	支給金額(千円)	10,712	5,994	4,718	10,262	10,425	2.8	
	うち再就職手当	支給人員	32	14	18	28	30	6.7
	支給金額(千円)	10,261	5,706	4,554	9,022	9,657	6.3	
	うち就業手当	支給人員	0	0	0	1	0	-
	支給金額(千円)	0	0	0	52	0	-	
うち就業促進定着手	支給人員	3	2	1	9	6	▲ 50.0	
	支給金額(千円)	451	288	164	1,188	768	▲ 41.3	
教育訓練給付	通学制	受給者数	3	2	1	1	1	200.0
		支給金額(千円)	143	49	94	100	41	248.8
	通信制	受給者数	3	2	1	4	7	▲ 57.1
		支給金額(千円)	53	47	6	66	121	▲ 56.2
雇用継続給付	高年齢雇用継続給付	受給者実人員	243	180	63	173	242	0.4
		支給金額(千円)	5,055	3,972	1,082	3,633	5,019	0.7
継続給付	育児休業給付	受給者実人員	117	0	117	121	101	15.8
		支給金額(千円)	12,769	0	12,769	13,042	9,793	30.4
給付	介護休業給付	受給者実人員	0	0	0	2	2	▲ 100.0
		支給金額(千円)	0	0	0	195	371	▲ 100.0