

最近の雇用失業情勢

(平成30年10月分)

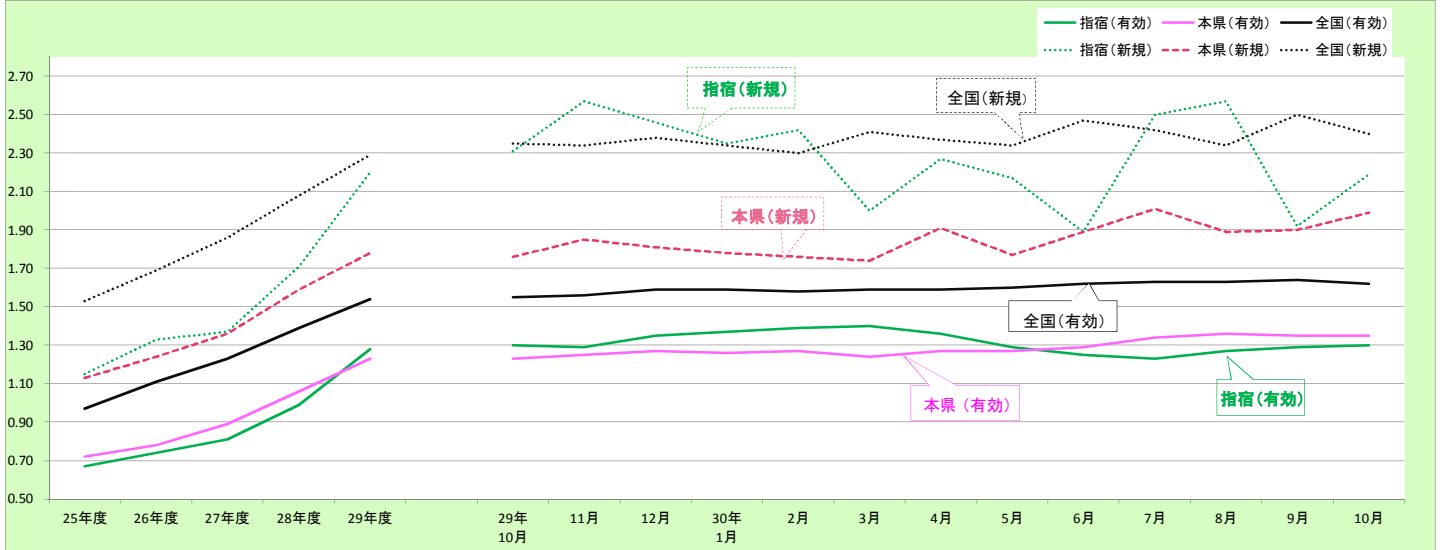
ハローワーク指宿
指宿公共職業安定所

〒891-0404
指宿市東方9489-11
TEL 0993-22-4135
FAX 0993-22-2437

概況

- ・指宿所の10月の有効求人倍率(原数値)は1.30倍となり、前月を0.01ポイント上回った。
- ・鹿児島県の10月の有効求人倍率(季節調整値)は1.35倍となり、前月と同水準となった。
- ・全国の10月の有効求人倍率(季節調整値)は1.62倍となり、前月を0.02ポイント下回った。

1. 求人倍率の推移(パートを含む、年度平均は原数値、各月は季節調整値)



| | | 25年度 | 26年度 | 27年度 | 28年度 | 29年度 | 29年10月 | 11月 | 12月 | 30年1月 | 2月 | 3月 | 4月 | 5月 | 6月 | 7月 | 8月 | 9月 | 10月 |
|--------|----|------|------|------|------|------|--------|------|------|-------|------|------|------|------|------|------|------|------|------|
| 有効求人倍率 | 指宿 | 0.67 | 0.74 | 0.81 | 0.99 | 1.28 | 1.30 | 1.29 | 1.35 | 1.37 | 1.39 | 1.40 | 1.36 | 1.29 | 1.25 | 1.23 | 1.27 | 1.29 | 1.30 |
| | 本県 | 0.72 | 0.78 | 0.89 | 1.06 | 1.23 | 1.23 | 1.25 | 1.27 | 1.26 | 1.27 | 1.24 | 1.27 | 1.27 | 1.29 | 1.34 | 1.36 | 1.35 | 1.35 |
| | 全国 | 0.97 | 1.11 | 1.23 | 1.39 | 1.54 | 1.55 | 1.56 | 1.59 | 1.59 | 1.58 | 1.59 | 1.59 | 1.60 | 1.62 | 1.63 | 1.63 | 1.64 | 1.62 |
| 新規求人倍率 | 指宿 | 1.15 | 1.33 | 1.37 | 1.71 | 2.20 | 2.31 | 2.57 | 2.46 | 2.35 | 2.42 | 2.00 | 2.27 | 2.17 | 1.89 | 2.50 | 2.57 | 1.92 | 2.19 |
| | 本県 | 1.13 | 1.24 | 1.36 | 1.59 | 1.78 | 1.76 | 1.85 | 1.81 | 1.78 | 1.76 | 1.74 | 1.91 | 1.77 | 1.89 | 2.01 | 1.89 | 1.90 | 1.99 |
| | 全国 | 1.53 | 1.69 | 1.86 | 2.08 | 2.29 | 2.35 | 2.34 | 2.38 | 2.34 | 2.30 | 2.41 | 2.37 | 2.34 | 2.47 | 2.42 | 2.34 | 2.50 | 2.40 |

*29年12月以前の各月の季節調整値(下線部分)は季節調整値替済み

2. 求人の動き(パートを含む、原数値)

10月の新規求人数(パートを含む、原数値)は、前年同月に比べ3.8%増と3ヶ月ぶりで増加となった。

10月の新規求人数(同)を産業別に前年同月比でみると、【農、林、漁業】(88.0%増)は再び増加となった。【建設業】(9.7%増)は再び増加となった。【製造業】(56.2%減)は2ヶ月連続で減少、【運輸業、郵便業】(125.0%増)は5ヶ月ぶりの増加、【卸売業、小売業】(58.9%減)は10ヶ月連続で減少となった。【宿泊業、飲食サービス業】(37.7%増)は3ヶ月ぶりの増加となった。

【医療、福祉】(0.6%増)は2ヶ月連続で増加、【サービス業】(142.9%増)は3ヶ月ぶりの増加となった。

10月の有効求人数(パートを含む、原数値)は、前年同月に比べ0.6%増と3ヶ月ぶりの増加となった。

()内前年同月比(%)

| 新産業分類 | 平成29年度 (月平均) | | 平成30年 | | | | | | | |
|---------------------|-----------------|---------|-------|---------|-------|---------|-------|---------|-------|---------|
| | 7月 | 8月 | 9月 | 10月 | 7月 | 8月 | 9月 | 10月 | | |
| 新規求人数 | 477 | (18.4) | 507 | (10.5) | 506 | (▲6.8) | 372 | (▲9.7) | 523 | (3.8) |
| A,B 農、林、漁業 | 28 | (12.0) | 19 | (▲42.4) | 44 | (33.3) | 31 | (▲20.5) | 47 | (88.0) |
| D 建設業 | 29 | (31.8) | 41 | (13.9) | 37 | (117.6) | 27 | (▲35.7) | 34 | (9.7) |
| E 製造業 | 61 | (19.6) | 44 | (▲34.3) | 73 | (19.7) | 30 | (▲31.8) | 46 | (▲56.2) |
| H 運輸業、郵便業 | 12 | (100.0) | 7 | (▲12.5) | 5 | (▲44.4) | 8 | (▲27.3) | 27 | (125.0) |
| I 卸売業、小売業 | 48 | (6.7) | 27 | (▲41.3) | 37 | (▲39.3) | 35 | (▲2.8) | 23 | (▲58.9) |
| M 宿泊業、飲食サービス業 | 92 | (19.5) | 84 | (42.4) | 106 | (▲13.1) | 73 | (▲5.2) | 106 | (37.7) |
| P 医療、福祉 | 135 | (10.7) | 211 | (34.4) | 117 | (▲7.1) | 118 | (8.3) | 160 | (0.6) |
| R サービス業(他に分類されないもの) | 35 | (25.0) | 36 | (100.0) | 46 | (▲30.3) | 20 | (▲35.5) | 34 | (142.9) |
| 有効求人数 | 1,288 | (22.1) | 1,283 | (4.6) | 1,316 | (▲0.4) | 1,278 | (▲1.1) | 1,316 | (0.6) |

3. 求職の動き(パートを含む、原数値。但し、※(新規常用求職者態様別内訳)は臨時・季節を除く常用。)

10月の新規求職者数(パートを含む、原数値)は、前年同月に比べ9.6%増と3ヶ月ぶりの増加となった。

新規常用求職者について態様別に前年同月比でみると、在職求職者(7.6%減)は4ヶ月連続の減少となった。

また、離職求職者(18.2%増)は再び増加となった。無業求職者(14.3%増)は2ヶ月連続の増加となった。

離職求職者の内訳をみると、事業主都合離職者(45.5%増)は再び増加となった。

自己都合離職者(17.0%増)は3ヶ月ぶりの増加となった。

10月の受給資格決定件数(13.2%増)は3ヶ月ぶりの増加となった。

また、受給者実人員(9.2%減)は3ヶ月連続の減少となった。

10月の有効求職者数(パートを含む、原数値)は、前年同月に比べ0.6%増となり再び増加となった。

()内前年同月比(%)

| | 平成29年度 (月平均) | | 平成30年 | | | | | | | |
|--------------|-----------------|----------|-------|----------|-------|---------|-----|----------|-------|---------|
| | | | 7月 | | 8月 | | 9月 | | 10月 | |
| 新規求職者数 | 217 | (▲ 7.7) | 203 | (8.6) | 197 | (▲ 6.6) | 194 | (▲ 19.8) | 239 | (9.6) |
| 44歳以下 | 110 | (▲ 9.8) | 84 | (▲ 17.6) | 104 | (▲ 4.6) | 98 | (▲ 10.9) | 112 | (▲ 8.9) |
| 45歳以上 | 107 | (▲ 5.3) | 119 | (40.0) | 93 | (▲ 8.8) | 96 | (▲ 27.3) | 127 | (33.7) |
| うち55歳以上 | 72 | (▲ 2.7) | 84 | (55.6) | 69 | (4.5) | 72 | (▲ 16.3) | 88 | (25.7) |
| 雇用保険受給資格決定件数 | 62 | (▲ 6.1) | 60 | (11.1) | 44 | (▲ 2.2) | 56 | (▲ 9.7) | 77 | (13.2) |
| 有効求職者数 | 1,004 | (▲ 6.0) | 1,041 | (6.3) | 1,037 | (5.2) | 989 | (▲ 1.4) | 1,016 | (0.6) |
| 44歳以下 | 433 | (▲ 10.7) | 418 | (▲ 3.0) | 406 | (▲ 4.2) | 392 | (▲ 7.5) | 410 | (▲ 5.7) |
| 45歳以上 | 571 | (▲ 2.1) | 623 | (13.7) | 631 | (12.3) | 597 | (3.1) | 606 | (5.4) |
| うち55歳以上 | 399 | (1.5) | 448 | (22.7) | 457 | (20.9) | 438 | (10.3) | 444 | (9.6) |
| 雇用保険受給者実人員 | 203 | (▲ 4.2) | 213 | (0.0) | 208 | (▲ 3.7) | 182 | (▲ 7.1) | 187 | (▲ 9.2) |

※(新規常用求職者態様別内訳)

()内前年同月比(%)

| | 平成29年度 (月平均) | | 平成30年 | | | | | | | |
|---------|-----------------|----------|-------|----------|-----|----------|-----|----------|-----|---------|
| | | | 7月 | | 8月 | | 9月 | | 10月 | |
| 新規常用求職者 | 217 | (▲ 7.7) | 202 | (8.0) | 197 | (▲ 6.6) | 194 | (▲ 19.5) | 239 | (10.1) |
| 在職求職者 | 63 | (▲ 1.6) | 42 | (▲ 30.0) | 58 | (▲ 20.5) | 47 | (▲ 29.9) | 61 | (▲ 7.6) |
| 離職求職者 | 136 | (▲ 7.5) | 146 | (39.0) | 124 | (4.2) | 130 | (▲ 18.2) | 162 | (18.2) |
| うち事業主都合 | 24 | (0.0) | 21 | (31.3) | 21 | (31.3) | 17 | (▲ 34.6) | 32 | (45.5) |
| うち自己都合 | 103 | (▲ 5.5) | 111 | (32.1) | 89 | (▲ 5.3) | 103 | (▲ 14.9) | 124 | (17.0) |
| 無業求職者 | 18 | (▲ 25.0) | 14 | (▲ 36.4) | 15 | (▲ 21.1) | 17 | (13.3) | 16 | (14.3) |

4. 就職の動き(パートを含む。)

10月の就職件数(パートを含む)は、前年同月に比べ13.3%減と14ヶ月連続で減少となった。

()内前年同月比(%)

| | 平成29年度 (月平均) | | 平成30年 | | | | | | | |
|---------|-----------------|----------|-------|----------|-----|----------|-----|---------|-----|----------|
| | | | 7月 | | 8月 | | 9月 | | 10月 | |
| 就職件数 | 117 | (▲ 8.6) | 101 | (▲ 2.9) | 108 | (▲ 11.5) | 116 | (▲ 2.5) | 117 | (▲ 13.3) |
| 44歳以下 | 62 | (▲ 13.9) | 65 | (1.6) | 49 | (▲ 18.3) | 58 | (▲ 6.5) | 57 | (▲ 18.6) |
| 45歳以上 | 55 | (0.0) | 36 | (▲ 10.0) | 59 | (▲ 4.8) | 58 | (1.8) | 60 | (▲ 7.7) |
| うち55歳以上 | 34 | (3.0) | 22 | (10.0) | 41 | (5.1) | 39 | (14.7) | 41 | (2.5) |
| 雇用保険受給者 | 26 | (▲ 3.7) | 27 | (▲ 18.2) | 25 | (▲ 3.8) | 33 | (57.1) | 31 | (3.3) |

5. 完全失業率(全国)

| | 27年平均 | 28年平均 | 29年平均 | 平成30年5月 | 6月 | 7月 | 8月 | 9月 | 10月 |
|---------------|-------|-------|-------|---------|-----|-----|-----|-----|-----|
| 完全失業率 (%) | 3.4 | 3.1 | 2.8 | 2.2 | 2.4 | 2.5 | 2.4 | 2.3 | 2.4 |
| 完全失業者数 (万人) | 222 | 208 | 190 | 158 | 168 | 172 | 170 | 162 | 163 |

※完全失業率は季節調整値

*下線部分は季節調整替え済み

資料出所:総務省統計局「労働力調査」