

# 伊集院

ハローワーク いじゅういん

平成30年10月

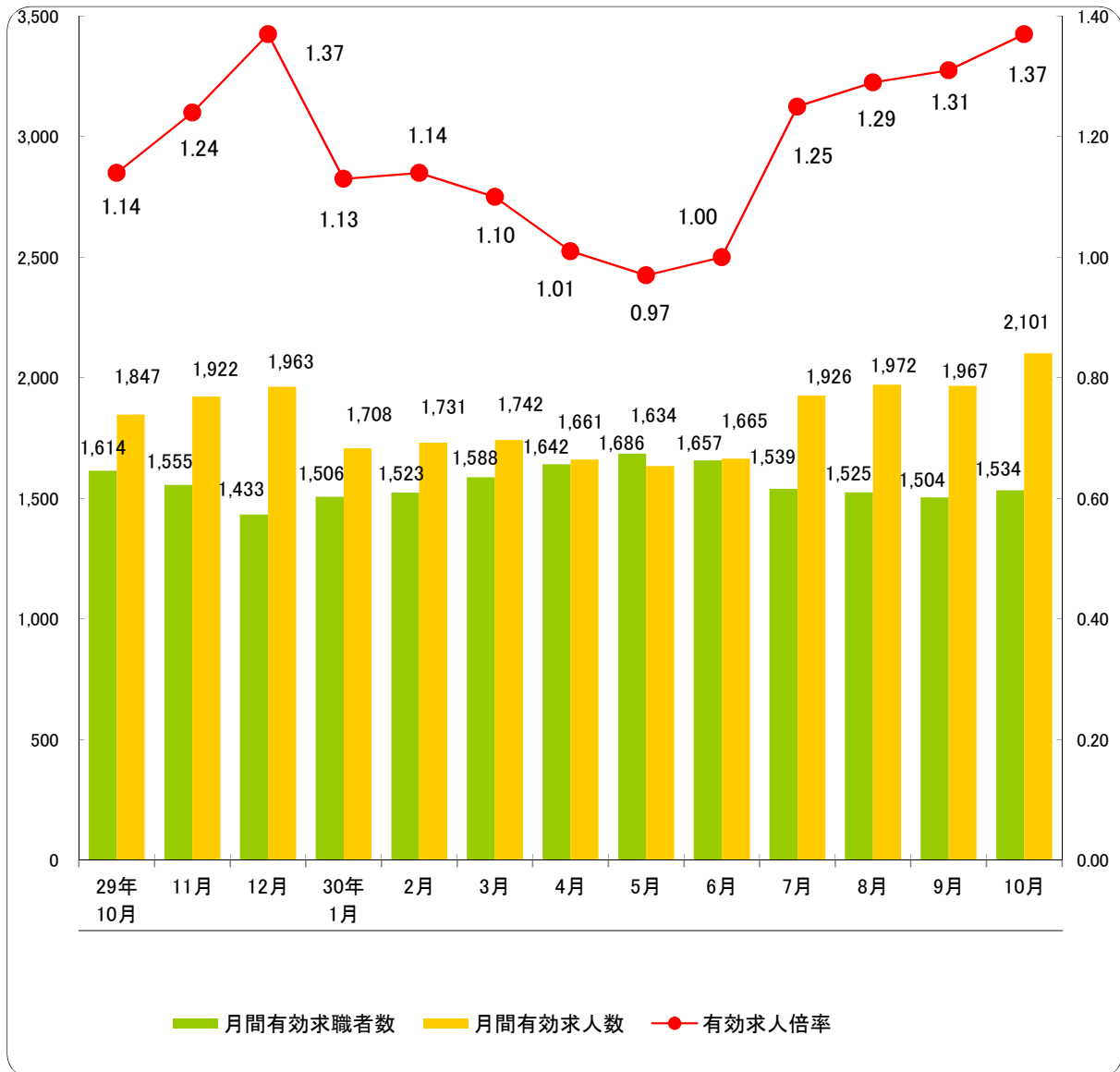
伊集院公共職業安定所

〒899-2521

鹿児島県日置市伊集院町大田825-3

TEL 099-273-3161

FAX 099-273-2002



## 主要比率 (学卒を除きパートを含む)

	全 数	中 高 年	前 年 同 月	前年同月比(P)
新規求人倍率	2.33	**	1.66	0.67
有効求人倍率	1.37	**	1.14	0.23
就職率 (%)	49.3	46.3	43.9	5.4
充足率 (%)	18.2	**	21.5	▲ 3.3

## 一般職業紹介状況 (学卒を除きパートタイムを含む)

30. 10

	計	うち男	うちパート	前月	前年同月	前年同月比 (%)
新規求職申込件数	355	145	132	317	383	▲ 7.3
中高年	175	84	84	169	193	▲ 9.3
(保)険受給者	96	39	33	82	98	▲ 2.0
月間有効求職者数	1,534	682	655	1,504	1,614	▲ 5.0
中高年	801	389	406	791	780	2.7
(保)険受給者	555	209	225	573	554	0.2
新規求人数	828	**	214	601	637	30.0
月間有効求人数	2,101	**	552	1,967	1,847	13.8
紹介件数	407	198	135	346	465	▲ 12.5
(保)険受給者	97	48	23	92	131	▲ 26.0
就職件数	175	70	67	143	168	4.2
中高年	81	40	38	75	76	6.6
(保)険受給者	61	27	19	45	59	3.4
自管内	102	38	42	78	110	▲ 7.3
自県管外	62	26	21	56	48	29.2
充足数	151	**	53	110	137	10.2

## 障害者職業紹介状況 (学卒を除きパートタイムを含む)

	計	身体障害者		知的障害者		精神障害者	その他
		うち重度		うち重度			
新規求職申込件数	21	11	3	2	2	8	0
月間有効求職者数	407	133	48	162	19	97	15
就職件数	16	7	2	5	0	4	0

## 産業別新規求人・就職状況 (学卒を除きパートタイムを含む)

	新規求人数			就職件数(常用のみ)		
	当月	前年同月	前年同月比	当月	前年同月	前年同月比
建設業	43	55	▲ 21.8	10	17	▲ 41.2
製造業	290	124	133.9	23	27	▲ 14.8
運輸・郵便業	25	42	▲ 40.5	6	8	▲ 25.0
卸売・小売業	51	79	▲ 35.4	15	24	▲ 37.5
宿泊・飲食サービス業	27	16	68.8	10	2	400.0
医療・福祉	218	145	50.3	66	37	78.4
サービス業	55	37	48.6	8	12	▲ 33.3
その他	119	139	▲ 14.4	30	19	57.9
計	828	637	30.0	168	146	15.1

# 雇用保険業務取扱状況

## (1) 適用関係

30.10

	計	うち男	前年同月	前年同月比 (%)
新規適用事業所数	7	**	4	75.0
廃止脱退事業所数	3	**	2	50.0
月末事業所数	1,263	**	1,244	1.5
資格取得者数	265	122	179	48.0
資格喪失者数	208	107	201	3.5
離職票交付枚数	169	**	163	3.7
月末現在被保険者数	17,304	8,952	17,004	1.8

## (2) 失業給付関係

(単位：人・千円)

		計	うち男	前年同月	前年同月比 (%)
基本手当	受給資格決定件数	97	38	100	▲ 3.0
	初回受給者数	70	30	72	▲ 2.8
	受給者実人員	354	122	324	9.3
	支給金額	38,721	15,084	34,080	13.6
技能習得手当受給者実人員		42	16	27	55.6
支給金額		568	163	326	74.2
傷病手当受給者実人員		0	0	2	▲ 100.0
支給金額		0	0	249	▲ 100.0
高年齢求職者給付金受給者数		13	11	34	▲ 61.8
支給金額		3,158	2,750	6,800	▲ 53.6
再就職手当支給人員		52	22	35	48.6
支給金額		16,345	9,046	10,553	54.9
就業促進定着手当支給人員		13	9	7	85.7
支給金額		1,885	1,380	810	132.7

## (3) 雇用継続給付関係

(単位：人・千円)

		計	男	女	前年同月
高年齢雇用 継続給付	受給者実人員	153	104	49	178
	支給金額	3,212	2,469	743	3,224
育児休業 給付	受給者実人員	127	0	127	106
	支給金額	12,614	0	12,614	11,275

## (4) 教育訓練給付関係

(単位：人・千円)

	計	通学制	通信制	前年同月
受給者数	1	0	1	2
支給金額	18	0	18	25