

# 最近の雇用失業情勢

(平成30年6月分)

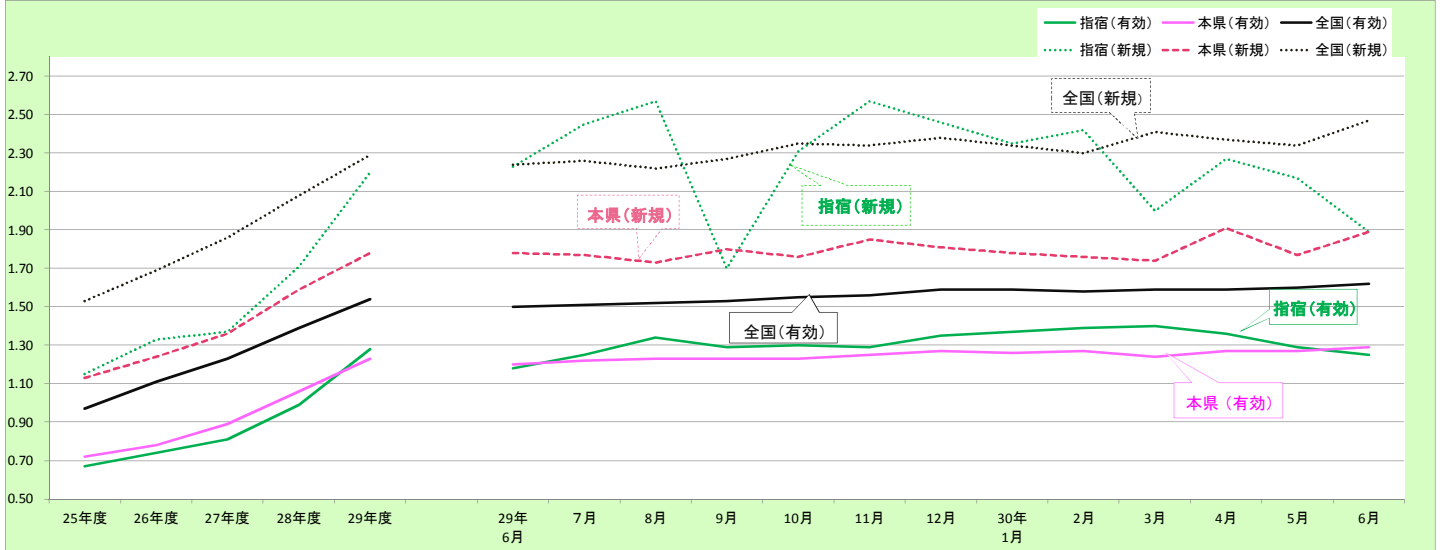
ハローワーク指宿  
指宿公共職業安定所

〒891-0404  
指宿市東方9489-11  
TEL 0993-22-4135  
FAX 0993-22-2437

## 概況

- 指宿所の6月の有効求人倍率(原数値)は1.25倍となり、前月を0.04ポイント下回った。
- 鹿児島県の6月の有効求人倍率(季節調整値)は1.29倍となり、前月を0.02ポイント上回った。
- 全国の6月の有効求人倍率(季節調整値)は1.62倍となり、前月を0.02ポイント上回った。

## 1. 求人倍率の推移(パートを含む、年度平均は原数値、各月は季節調整値)



		25年度	26年度	27年度	28年度	29年度	29年6月	7月	8月	9月	10月	11月	12月	30年1月	2月	3月	4月	5月	6月
有効求人倍率	指宿	0.67	0.74	0.81	0.99	1.28	1.18	1.25	1.34	1.29	1.30	1.29	1.35	1.37	1.39	1.40	1.36	1.29	1.25
	本県	0.72	0.78	0.89	1.06	1.23	1.20	1.22	1.23	1.23	1.23	1.25	1.27	1.26	1.27	1.24	1.27	1.27	1.29
	全国	0.97	1.11	1.23	1.39	1.54	1.50	1.51	1.52	1.53	1.55	1.56	1.59	1.59	1.58	1.59	1.59	1.60	1.62
新規求人倍率	指宿	1.15	1.33	1.37	1.71	2.20	2.23	2.45	2.57	1.70	2.31	2.57	2.46	2.35	2.42	2.00	2.27	2.17	1.89
	本県	1.13	1.24	1.36	1.59	1.78	1.78	1.77	1.73	1.80	1.76	1.85	1.81	1.78	1.76	1.74	1.91	1.77	1.89
	全国	1.53	1.69	1.86	2.08	2.29	2.24	2.26	2.22	2.27	2.35	2.34	2.38	2.34	2.30	2.41	2.37	2.34	2.47

\*29年12月以前の各月の季節調整値(下線部分)は季節調整値替済み

## 2. 求人の動き(パートを含む、原数値)

6月の新規求人数(パートを含む、原数値)は、前年同月に比べ3.8%減と2ヶ月連続の減少となった。

6月の新規求人数(同)を産業別に前年同月比でみると、【農、林、漁業】(50.0%減)は3ヶ月ぶりの減少となった。【建設業】(15.4%減)は3ヶ月ぶりの減少となった。【製造業】(2.3%減)は3ヶ月ぶりの減少、【運輸業、郵便業】(33.3%減)は4ヶ月ぶりの減少、【卸売業、小売業】(56.0%減)は6ヶ月連続で減少となった。【宿泊業、飲食サービス業】(7.5%減)は3ヶ月連続で減少となった。

【医療、福祉】(55.1%増)は5ヶ月連続で増加、【サービス業】(9.4%減)は2ヶ月連続で減少となった。

6月の有効求人数(パートを含む、原数値)は、前年同月に比べ7.4%増と23ヶ月連続で増加となった。

( )内前年同月比(%)

新産業分類	平成29年度 (月平均)		平成30年							
	3月	4月	5月	6月	3月	4月	5月	6月		
新規求人数	477	(18.4)	468	(3.3)	544	(22.5)	492	(▲3.5)	410	(▲3.8)
A、B 農、林、漁業	28	(12.0)	30	(▲31.8)	38	(90.0)	41	(105.0)	19	(▲50.0)
D 建設業	29	(31.8)	32	(▲5.9)	46	(48.4)	23	(53.3)	33	(▲15.4)
E 製造業	61	(19.6)	46	(▲17.9)	60	(27.7)	83	(6.4)	42	(▲2.3)
H 運輸業、郵便業	12	(100.0)	21	(162.5)	4	(300.0)	18	(38.5)	18	(▲33.3)
I 卸売業、小売業	48	(6.7)	34	(▲50.0)	34	(▲24.4)	40	(▲33.3)	22	(▲56.0)
M 宿泊業、飲食サービス業	92	(19.5)	111	(52.1)	95	(▲14.4)	71	(▲39.8)	74	(▲7.5)
P 医療、福祉	135	(10.7)	127	(14.4)	202	(44.3)	118	(11.3)	138	(55.1)
R サービス業(他に分類されないもの)	35	(25.0)	27	(▲18.2)	35	(59.1)	44	(▲30.2)	29	(▲9.4)
有効求人数	1,288	(22.1)	1,440	(13.3)	1,412	(13.0)	1,348	(6.6)	1,314	(7.4)

### 3. 求職の動き(パートを含む、原数値。但し、※(新規常用求職者態様別内訳)は臨時・季節を除く常用。)

6月の**新規求職者数**(パートを含む、原数値)は、前年同月に比べ13.6%増と4ヶ月ぶりの増加となった。

新規常用求職者について態様別に前年同月比でみると、**在職求職者**(10.7%増)は2ヶ月連続の増加となった。

また、**離職求職者**(13.8%増)は4ヶ月ぶりの増加となった。**無業求職者**(16.7%増)は2ヶ月連続の増加となった。

離職求職者の内訳をみると、**事業主都合離職者**(4.3%増)は2ヶ月連続の増加となった。

自己都合離職者(19.0%増)は4ヶ月ぶりの増加となった。

6月の**受給資格決定件数**(6.0%減)は6ヶ月連続で減少となった。

また、**受給者実人員**(10.1%減)は再び減少となった。

6月の**有効求職者数**(パートを含む、原数値)は、前年同月に比べ1.3%増となり13ヶ月ぶりの増加となった。

( )内前年同月比(%)

	平成29年度 (月平均)		平成30年							
			3月		4月		5月		6月	
<b>新規求職者数</b>	217	(▲ 7.7)	234	(▲ 17.6)	240	(▲ 17.8)	227	(▲ 0.4)	217	(13.6)
44歳以下	110	(▲ 9.8)	105	(▲ 25.0)	101	(▲ 26.3)	108	(▲ 7.7)	98	(▲ 9.3)
45歳以上	107	(▲ 5.3)	129	(▲ 10.4)	139	(▲ 10.3)	119	(7.2)	119	(43.4)
うち55歳以上	72	(▲ 2.7)	93	(▲ 7.0)	103	(▲ 9.6)	77	(10.0)	81	(65.3)
雇用保険受給 資格決定件数	62	(▲ 6.1)	55	(▲ 16.7)	94	(▲ 22.3)	77	(▲ 11.5)	47	(▲ 6.0)
<b>有効求職者数</b>	1,004	(▲ 6.0)	1,031	(▲ 6.2)	1,035	(▲ 6.2)	1,042	(▲ 4.5)	1,055	(1.3)
44歳以下	433	(▲ 10.7)	447	(▲ 10.4)	424	(▲ 12.4)	431	(▲ 7.7)	435	(▲ 2.2)
45歳以上	571	(▲ 2.1)	584	(▲ 2.7)	611	(▲ 1.3)	611	(▲ 2.1)	620	(4.0)
うち55歳以上	399	(1.5)	412	(▲ 1.2)	442	(0.9)	441	(▲ 0.5)	449	(7.9)
雇用保険受給者 実人員	203	(▲ 4.2)	189	(4.4)	159	(▲ 23.6)	218	(8.5)	195	(▲ 10.1)

### ※(新規常用求職者態様別内訳)

( )内前年同月比(%)

	平成29年度 (月平均)		平成30年							
			3月		4月		5月		6月	
<b>新規常用求職者</b>	217	(▲ 7.7)	233	(▲ 17.4)	236	(▲ 19.2)	227	(▲ 0.4)	215	(13.2)
在職求職者	63	(▲ 1.6)	76	(▲ 17.4)	43	(▲ 25.9)	50	(2.0)	62	(10.7)
離職求職者	136	(▲ 7.5)	133	(▲ 16.4)	175	(▲ 18.6)	158	(▲ 3.1)	132	(13.8)
うち事業主都合	24	(0.0)	21	(▲ 36.4)	40	(▲ 21.6)	25	(25.0)	24	(4.3)
うち自己都合	103	(▲ 5.5)	103	(▲ 13.4)	114	(▲ 26.0)	110	(▲ 16.0)	100	(19.0)
<b>無業求職者</b>	18	(▲ 25.0)	24	(▲ 22.6)	18	(▲ 5.3)	19	(18.8)	21	(16.7)

### 4. 就職の動き(パートを含む。)

6月の**就職件数**(パートを含む)は、前年同月に比べ27.9%減と10ヶ月連続で減少となった。

( )内前年同月比(%)

	平成29年度 (月平均)		平成30年							
			3月		4月		5月		6月	
<b>就職件数</b>	117	(▲ 8.6)	124	(▲ 21.0)	127	(▲ 0.8)	99	(▲ 11.6)	98	(▲ 27.9)
44歳以下	62	(▲ 13.9)	65	(▲ 26.1)	58	(▲ 15.9)	57	(▲ 8.1)	53	(▲ 22.1)
45歳以上	55	(0.0)	59	(▲ 14.5)	69	(16.9)	42	(▲ 16.0)	45	(▲ 33.8)
うち55歳以上	34	(3.0)	35	(▲ 27.1)	47	(17.5)	23	(▲ 30.3)	31	(▲ 36.7)
雇用保険受給者	26	(▲ 3.7)	25	(▲ 24.2)	19	(▲ 17.4)	28	(▲ 22.2)	18	(▲ 40.0)

### 5. 完全失業率(全国)

	27年平均	28年平均	29年平均	平成30年1月	2月	3月	4月	5月	6月
<b>完全失業率 ( % )</b>	3.4	3.1	2.8	2.4	2.5	2.5	2.5	2.2	2.4
<b>完全失業者数 ( 万人 )</b>	222	208	190	159	166	173	180	158	168

※完全失業率は季節調整値

\*下線部分は季節調整替え済み

資料出所:総務省統計局「労働力調査」