

# 業 務 月 報

平 成 30 年



ハローワーク宮之城



川 内 公 共 職 業 安 定 所  
宮 之 城 出 張 所

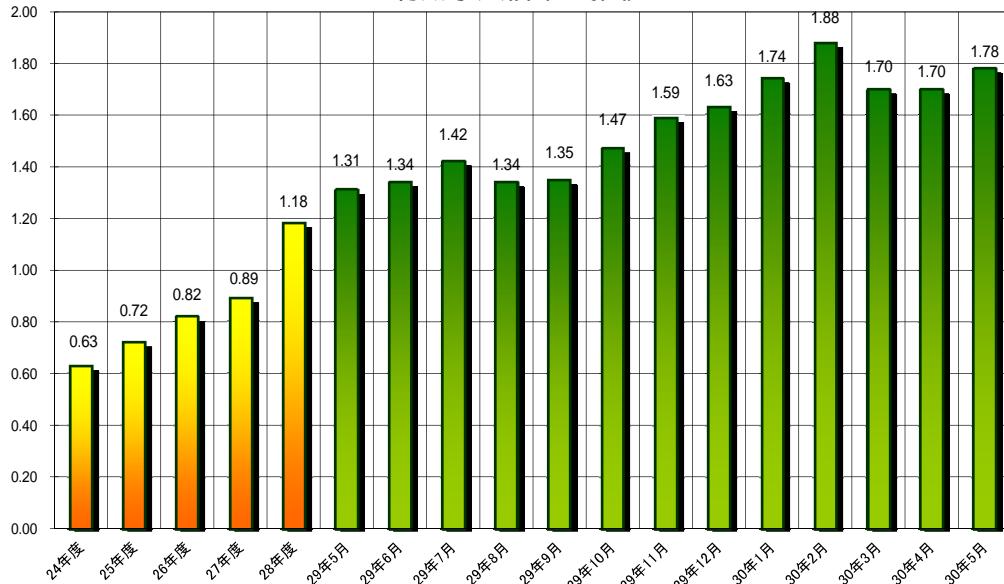
〒895-1803

薩摩郡さつま町宮之城屋地2035-3

TEL 0996-53-0153

FAX 0996-52-3554

有効求人倍率の推移



主要比率

(パートタイムを含む)

項 目	比 率	前 月 比	前 年 同 月 比
新 規 求 人 倍 率	2.17 倍	0.18	0.04
有 効 求 人 倍 率	1.78 倍	0.08	0.47
就 職 率 ( 对 新 規 )	53.4 %	35.4	1.0
充 足 率 ( 对 新 規 )	21.0 %	14.2	4.4
新規求職中 雇用保険受給者の割合	24.1 %	5.2	3.1
に占める 中高年齢者の割合	54.3 %	5.2	8.7



### 3. 中高年齢者職業紹介状況(パートタイムを含む)

項目	区 分	計	年齢区分		前 月 比	前年同月比
			55 歳 以 上	65 歳 以 上		
新規求職申込件数		63	41	15	8.7	34.0
月間有効求職者数		239	166	63	3.2	16.1
紹介件数		62	31	14	40.9	21.6
就職件数		30	20	7	33.3	0.0

### 4. パートタイム職業紹介状況

項目	区 分	計	性別		前 月 比	前年同月比
			男	女		
新規求職申込件数		41	10	31	24.1	14.6
月間有効求職者数		173	51	122	14.8	23.5
新規求人人数		109	-	-	19.3	5.2
月間有効求人人数		314	-	-	6.0	8.3
紹介件数		46	11	35	0.0	6.1
就職件数		29	9	20	50.8	3.6
新規求人倍率		2.66	-	-	0.16	0.26
有効求人倍率		1.82	-	-	0.17	0.54

### 5. 雇用保険適用業務取扱状況

項目	区 分	計	男	女	前 月 比	前年同月比
新規加入雇用事業所数		0	-	-	0.0	-
廃止・脱退事業所数		5	-	-	400.0	150.0
適用事業所数		412	-	-	1.2	1.9
被保険者資格取得者数		77	33	44	58.2	26.0
被保険者資格喪失者数		67	33	34	65.6	14.1
被保険者数		6,699	3,332	3,367	0.09	0.2
離職票交付枚数	一 般	52	-	-	60.3	8.8
	短 期	0	-	-	0.0	0.0
	高 年 齢	5	-	-	78.3	0.0

6. 雇用保険失業給付支給状況

項 目		区 分		計	男	女	前 月 比	前年同月比	
一 基 本 手 当	総 支 給 額 (千円)			6,267	3,578	2,689	6.8	30.3	
	基 本 手 当	受 給 資 格 決 定 件 数		36	15	21	2.7	16.1	
		初 回 受 給 者 数		16 (3)	8 (2)	8 (1)	23.1 (0.0)	56.8 ( 25.0)	
		受 給 者 実 人 員		55 (12)	26 (5)	29 (7)	5.2 (0.0)	36.0 ( 20.0)	
		支 給 金 額 (千円)		6,248	3,565	2,683	7.7	30.3	
	延 長 給 付	支 給 金 額 (千円)		305	305	0	30.7	117.9	
	技 能 習 得 手 当 及 び 寄 宿 手 当	受 給 者 実 人 員		4	3	1	0.0	33.3	
		支 給 金 額 (千円)		18	13	5	73.1	51.4	
	傷 病 手 当	受 給 者 実 人 員		0	0	0	0.0	0.0	
		支 給 金 額 (千円)		0	0	0	0.0	0.0	
	一 般	支 給 終 了 者 数			9	4	5	25.0	35.7
		給 付 制 限 件 数			32	11	21	113.3	18.5
	雇 用 継 続 給 付	高 年 齢 雇 用	受 給 要 件 確 認 件 数		2	0	2	100.0	-
継 続 給 付		受 給 者 実 人 員		1	0	1	99.2	0.0	
育 児 休 業		受 給 要 件 確 認 件 数		3	0	3	40.0	200.0	
給 付		受 給 者 実 人 員		41	0	41	48.1	12.8	
高 年 齢	受 給 資 格 決 定 件 数			6 (6)	2 (2)	4 (4)	72.7 ( 72.7)	50.0 (50.0)	
	受 給 者 数			16	10	6	33.3	23.1	
	支 給 金 額 (千円)			3,023	2,329	694	19.9	33.9	
短 期	特 例 一 時 金	受 給 資 格 決 定 件 数		0	0	0	0.0	0.0	
		受 給 者 数		0	0	0	0.0	0.0	
		支 給 金 額 (千円)		0	0	0	0.0	0.0	
就 職 促 進 給 付	就 職 促 進 給 付 支 給 総 額 (千円)			4,325	810	3,515	8.6	49.9	
	常 用 就 職 支 度 手 当	支 給 人 員		1	0	1	-	-	
		支 給 金 額 (千円)		174	0	174	-	-	
	再 就 職 手 当	支 給 人 員		12	2	10	20.0	71.4	
		支 給 金 額 (千円)		4,150	810	3,340	15.0	57.8	
	就 業 促 進 定 着 手 当	支 給 人 員		0	0	0	-	-	
		支 給 金 額 (千円)		0	0	0	-	-	
	移 転 費	支 給 人 員		0	0	0	0.0	0.0	
		支 給 金 額 (千円)		0	0	0	0.0	0.0	
	求 職 活 動 支 援 費	支 給 人 員		0	0	0	0.0	0.0	
支 給 金 額 (千円)			0	0	0	0.0	0.0		

( )内は基本手当の特定受給資格者数,また高年齢者給付についてはH29.1より新法、H29.2より追記  
 就職促進給付は早期再就職者支援金を含む  
 就業促進定着手当、H26.10より追記  
 移転費・求職活動支援費、H29.1改正、H29.10より追記