

# 伊集院

平成30年5月

ハローワーク いじゅういん

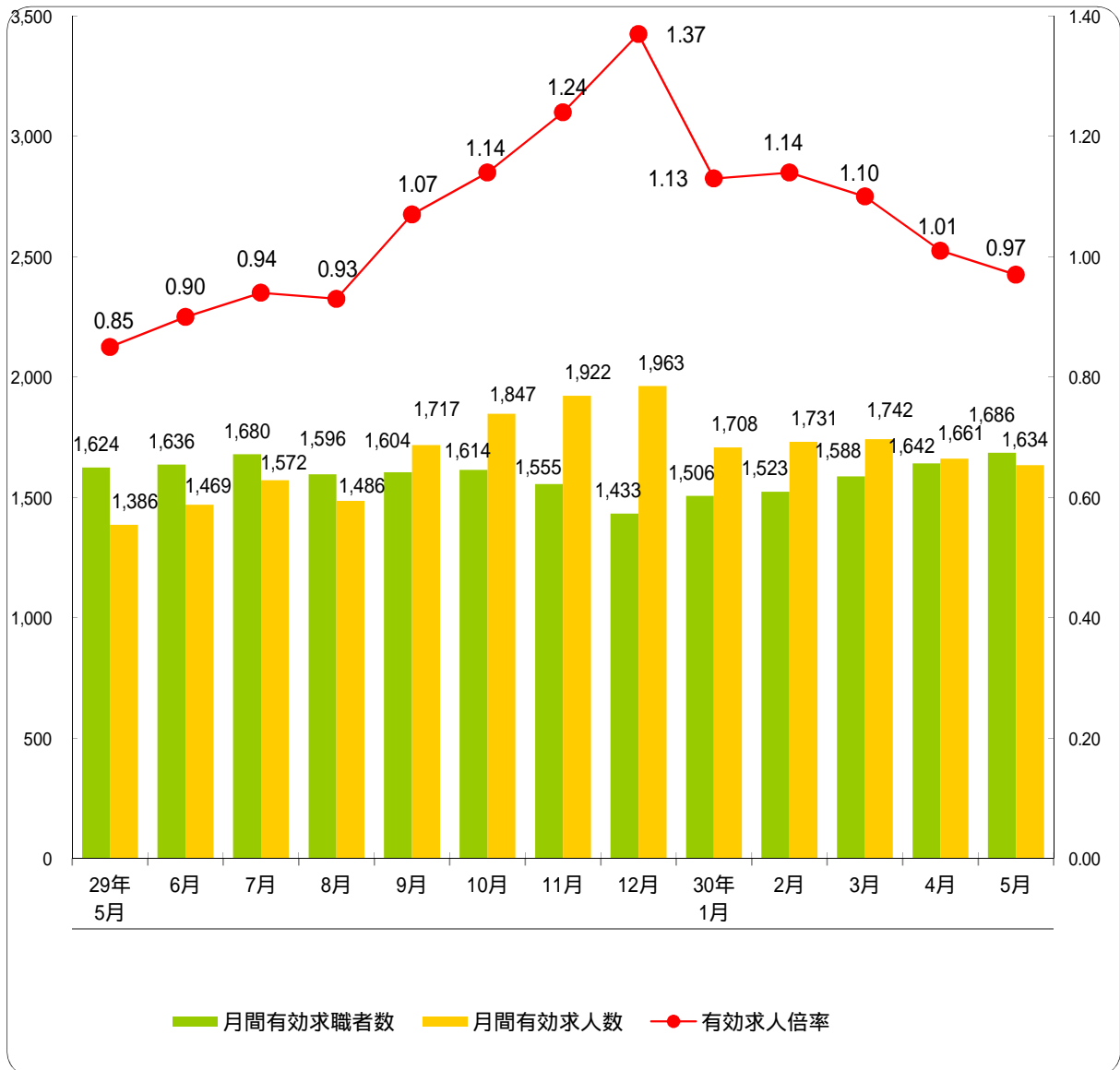
伊集院公共職業安定所

〒899-2521

鹿児島県日置市伊集院町大田825-3

TEL 099-273-3161

FAX 099-273-2002



## 主要比率 (学卒を除きパートを含む)

	全 数	中 高 年	前 年 同 月	前年同月比(P)
新規求人倍率	1.43	**	1.26	0.17
有効求人倍率	0.97	**	0.90	0.07
就職率 (%)	44.5	38.1	38.7	5.8
充足率 (%)	23.9	**	24.7	0.8

## 一般職業紹介状況 (学卒を除きパートタイムを含む)

30.5

	計	うち男	うちパート	前月	前年同月	前年同月比 (%)
新規求職申込件数	409	170	160	533	401	2.0
中高年	215	98	92	290	179	20.1
(保)険受給者	130	46	49	164	121	7.4
月間有効求職者数	1,686	752	721	1,642	1,636	3.1
中高年	895	433	444	847	794	12.7
(保)険受給者	571	208	225	515	596	4.2
新規求人数	586	**	246	599	506	15.8
月間有効求人数	1,634	**	607	1,661	1,469	11.2
紹介件数	417	199	132	435	436	4.4
(保)険受給者	108	49	27	111	111	2.7
就職件数	182	85	71	151	155	17.4
中高年	82	39	34	67	66	24.2
(保)険受給者	53	30	14	36	44	20.5
自管内	95	40	40	90	85	11.8
自県管外	79	41	30	53	63	25.4
充足数	140	**	53	128	125	12.0

## 障害者職業紹介状況 (学卒を除きパートタイムを含む)

	計	身体障害者		知的障害者		精神障害者	その他
		うち重度		うち重度			
新規求職申込件数	12	2	1	3	0	6	1
月間有効求職者数	330	118	45	109	17	88	15
就職件数	11	4	3	3	0	3	1

## 産業別新規求人・就職状況 (学卒を除きパートタイムを含む)

	新規求人数			就職件数(常用のみ)		
	当月	前年同月	前年同月比	当月	前年同月	前年同月比
建設業	66	55	20.0	11	5	120.0
製造業	93	130	28.5	31	31	0.0
運輸・郵便業	46	17	170.6	6	7	14.3
卸売・小売業	49	49	0.0	23	25	8.0
宿泊・飲食サービス業	29	24	20.8	7	7	0.0
医療・福祉	210	171	22.8	62	38	63.2
サービス業	39	25	56.0	10	9	11.1
その他	54	35	54.3	24	26	7.7
計	586	506	15.8	174	148	17.6

# 雇用保険業務取扱状況

## (1) 適用関係

30.5

	計	うち男	前年同月	前年同月比 (%)
新規適用事業所数	6	**	6	0.0
廃止脱退事業所数	4	**	3	33.3
月末事業所数	1,257	**	1,242	1.2
資格取得者数	342	164	349	2.0
資格喪失者数	227	107	213	6.6
離職票交付枚数	178	**	163	9.2
月末現在被保険者数	17,133	8,862	16,836	1.8

## (2) 失業給付関係

(単位：人・千円)

	計	うち男	前年同月	前年同月比 (%)	
基本手当	受給資格決定件数	165	54	127	29.9
	初回受給者数	125	41	137	8.8
	受給者実人員	314	114	347	9.5
	支給金額	33,910	14,739	37,270	9.0
技能習得手当受給者実人員	14	7	15	6.7	
支給金額	201	103	225	10.7	
傷病手当受給者実人員	0	0	2	100.0	
支給金額	0	0	218	100.0	
高年齢求職者給付金受給者数	66	45	42	57.1	
支給金額	13,731	9,852	8,213	67.2	
再就職手当支給人員	65	28	45	44.4	
支給金額	22,368	12,348	15,210	47.1	
就業促進定着手当支給人員	10	4	13	23.1	
支給金額	1,187	370	2,369	49.9	

## (3) 雇用継続給付関係

(単位：人・千円)

	計	男	女	前年同月	
高年齢雇用継続給付	受給者実人員	113	85	28	122
	支給金額	2,569	2,147	422	2,660
育児休業給付	受給者実人員	123	0	123	123
	支給金額	14,003	0	14,003	12,419

## (4) 教育訓練給付関係

(単位：人・千円)

	計	通学制	通信制	前年同月
受給者数	3	1	2	4
支給金額	41	12	29	95