

# 伊集院

平成30年4月

ハローワーク いじゅういん

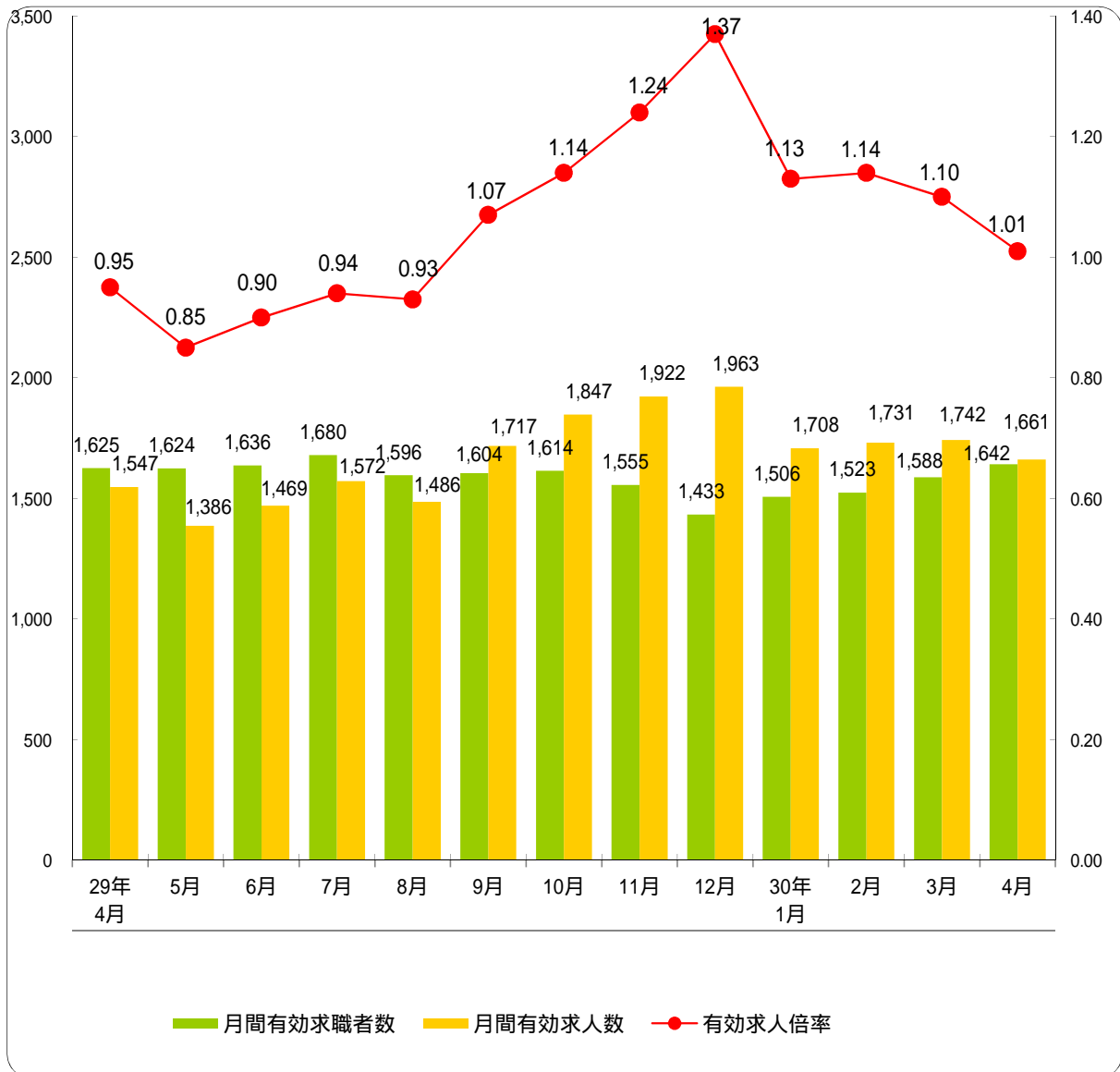
伊集院公共職業安定所

〒899-2521

鹿児島県日置市伊集院町大田825-3

TEL 099-273-3161

FAX 099-273-2002



## 主要比率 (学卒を除きパートを含む)

	全 数	中 高 年	前 年 同 月	前年同月比(P)
新規求人倍率	1.12	**	1.04	0.08
有効求人倍率	1.01	**	0.85	0.16
就職率 (%)	28.3	23.1	81.4	53.1
充足率 (%)	21.4	**	27.9	6.5

## 一般職業紹介状況 (学卒を除きパートタイムを含む)

30.4

	計	うち男	うちパート	前月	前年同月	前年同月比 (%)
新規求職申込件数	533	227	220	402	474	12.4
中高年	290	142	147	187	228	27.2
(保)険受給者	164	59	61	92	157	4.5
月間有効求職者数	1,642	722	700	1,588	1,624	1.1
中高年	847	405	433	756	791	7.1
(保)険受給者	515	196	203	479	554	7.0
新規求人数	599	**	247	658	494	21.3
月間有効求人数	1,661	**	637	1,742	1,386	19.8
紹介件数	435	220	152	472	386	12.7
(保)険受給者	111	63	31	103	74	50.0
就職件数	151	51	74	226	153	1.3
中高年	67	27	39	94	64	4.7
(保)険受給者	36	12	15	53	35	2.9
自管内	90	26	48	115	82	9.8
自県管外	53	21	22	101	60	11.7
充足数	128	**	56	165	138	7.2

## 障害者職業紹介状況 (学卒を除きパートタイムを含む)

	計	身体障害者		知的障害者		精神障害者	その他
		うち重度	うち軽度	うち重度	うち軽度		
新規求職申込件数	30	12	6	12	0	6	1
月間有効求職者数	330	119	45	110	15	86	15
就職件数	7	2	0	1	0	4	0

## 産業別新規求人・就職状況 (学卒を除きパートタイムを含む)

	新規求人数			就職件数(常用のみ)		
	当月	前年同月	前年同月比	当月	前年同月	前年同月比
建設業	50	62	19.4	9	14	35.7
製造業	77	75	2.7	21	22	4.5
運輸・郵便業	14	20	30.0	3	8	62.5
卸売・小売業	71	41	73.2	20	20	0.0
宿泊・飲食サービス業	25	10	150.0	7	5	40.0
医療・福祉	201	115	74.8	50	44	13.6
サービス業	21	43	51.2	5	6	16.7
その他	140	128	9.4	26	22	18.2
計	599	494	21.3	141	141	0.0

# 雇用保険業務取扱状況

## (1) 適用関係

30.4

	計	うち男	前年同月	前年同月比 (%)
新規適用事業所数	6	**	9	33.3
廃止脱退事業所数	7	**	4	75.0
月末事業所数	1,255	**	1,237	1.5
資格取得者数	480	257	501	4.2
資格喪失者数	549	244	470	16.8
離職票交付枚数	463	**	366	26.5
月末現在被保険者数	16,985	8,799	16,696	1.7

## (2) 失業給付関係

(単位：人・千円)

		計	うち男	前年同月	前年同月比 (%)
基本手当	受給資格決定件数	166	54	164	1.2
	初回受給者数	53	20	67	20.9
	受給者実人員	249	95	266	6.4
	支給金額	23,513	10,462	25,643	8.3
技能習得手当受給者実人員		15	7	20	25.0
支給金額		213	85	200	6.5
傷病手当受給者実人員		0	0	2	100.0
支給金額		0	0	304	100.0
高年齢求職者給付金受給者数		25	14	15	66.7
支給金額		4,962	3,170	2,967	67.2
再就職手当支給人員		20	15	31	35.5
支給金額		7,460	5,805	9,945	25.0
就業促進定着手当支給人員		7	3	6	16.7
支給金額		872	433	883	1.2

## (3) 雇用継続給付関係

(単位：人・千円)

		計	男	女	前年同月
高年齢雇用 継続給付	受給者実人員	167	97	70	186
	支給金額	3,125	2,192	933	3,477
育児休業 給付	受給者実人員	122	0	122	123
	支給金額	11,953	0	11,953	12,687

## (4) 教育訓練給付関係

(単位：人・千円)

	計	通学制	通信制	前年同月
受給者数	0	0	0	5
支給金額	0	0	0	143