

香川労働局 発表
平成 30 年 1 月 30 日

香川労働局職業安定部職業安定課
課長 大山 哲也
課長補佐 川田 一哉
(電話) 087-811-8922
HP:<http://kagawa-roudoukyoku.site.mhlw.go.jp/>

新規学卒者の就職内定状況(平成 29 年 12 月末現在)

12 月末の内定率、高卒 93.5%で前年比 1.7 ポイント低下、 大卒 79.5%で前年比 5.0 ポイント上昇し過去最高！

香川労働局では、平成 30 年 3 月高校・大学等新卒者の求人・求職・就職内定状況(平成 29 年 12 月末現在)を取りまとめました。その概要は次のとおりです。

1 高校新卒者(第1表)

- (1) 就職内定率 93.5%で、前年同月比 1.7P 低下。
- (2) 就職内定者数 1,390 人で、同 2.7%減少。
- (3) 求人数 4,354 人で、同 6.5%増加。
- (4) 求職者数 1,486 人で、同 0.9%減少。
- (5) 求人倍率 2.93 倍で、同 0.21 ポイント上昇。

2 大学新卒者(第2表)

- (1) 就職内定率 79.5%で、前年同月比 5.0 ポイント上昇。
- (2) 就職内定者数 1,038 人で、同 1.5%増加。
- (3) 求人数 33,011 人で、同 1.1%減少。
- (4) 求職者数 1,305 人で、同 5.0%減少。
- (5) 求人倍率 25.30 倍で、同 1.02 ポイント上昇。

【新規学卒者に対する就職支援】

香川労働局では、未内定者が卒業までに一人でも多く就職が決まるよう、きめ細かな取組を実施しています。

●未内定者への主な支援策

- ① 一人でも多くの未内定者や進路未決定者が高松新卒応援ハローワーク等の支援を受けられるよう、学校と連携し、支援メニューの周知や利用勧奨を行う。
- ② ジョブサポーターによる一貫した個別就職支援、未内定者のための求人開拓。
- ③ 臨床心理士による未内定者の心理的ケア(予約制によるカウンセリング)実施。
- ④ 未内定者の保護者への支援の周知、就職をあきらめさせない啓発文書の送付。
- ⑤ 就職面接会の積極的開催。

○3 月 8 日(木)13:00~16:00 サンメッセ香川大展示場(高松市林町 2217-1)

「かがわーくフェア(春の就職面接会&企業説明会)」主催:香川労働局 ほか

○3 月 12 日(月)13:30~16:30 東かがわ市交流プラザ(東かがわ市湊 1806-2)

「東かがわ就職面接会・企業説明会」主催:ハローワーク東かがわ ほか

- ⑥ 地域中小企業と未内定者等のマッチングを促進。

「若者応援宣言企業」の企業情報冊子を作成し、県内すべての高校・大学等に広く配布し、地域の中小企業等を積極的にPRして若者とのマッチングを図る。

新規中学・高校卒業者の求人・求職・就職の状況

転載・公表等解禁日注意(注1)

香川労働局

区 分		平成30年3月卒(平成29年12月末現在)			平成29年3月卒(平成28年12月末現在)			対前年 増減率・差	
		計	男	女	計	男	女		
中 学	①求職者数(人)	計	11	5	6	7	4	3	57.1 %
		県内	11	5	6	6	3	3	83.3 %
		県外	0	0	0	1	1	0	▲ 100.0 %
	②求人数(人)	計	6			14			▲ 57.1 %
	③就職内定者数 (人)	計	0	0	0	0	0	0	— %
		県内	0	0	0	0	0	0	— %
		県外	0	0	0	0	0	0	— %
	④未内定者数(人)	計	11	5	6	7	4	3	57.1 %
		県内	11	5	6	6	3	3	83.3 %
県外		0	0	0	1	1	0	▲ 100.0 %	
⑤求人倍率(倍)	計	0.55			2.00			▲ 1.45 P	
⑥就職内定率(% (③/① * 100))	計	0.0	0.0	0.0	0.0	0.0	0.0	0.0 P	
	県内	0.0	0.0	0.0	0.0	0.0	0.0	0.0 P	
	県外	—	—	—	0.0	0.0	—	#VALUE! P	
高 等 学 校	①求職者数(人)	計	1,486	899	587	1,500	905	595	▲ 0.9 %
		県内	1,325	785	540	1,346	783	563	▲ 1.6 %
		県外	161	114	47	154	122	32	4.5 %
	②求人数(人)	計	4,354			4,087			6.5 %
	③就職内定者数 (人)	計	1,390	845	545	1,428	863	565	▲ 2.7 %
		県内	1,239	736	503	1,275	741	534	▲ 2.8 %
		県外	151	109	42	153	122	31	▲ 1.3 %
	④未内定者数(人)	計	96	54	42	72	42	30	33.3 %
		県内	86	49	37	71	42	29	21.1 P
県外		10	5	5	1	0	1	900.0 P	
⑤求人倍率(倍)	計	2.93			2.72			0.21 P	
⑥就職内定率(% (③/① * 100))	計	93.5	94.0	92.8	95.2	95.4	95.0	▲ 1.7 P	
	県内	93.5	93.8	93.1	94.7	94.6	94.8	▲ 1.2 P	
	県外	93.8	95.6	89.4	99.4	100.0	96.9	▲ 5.6 P	

新規大学等卒業者の求人・求職・就職の状況

転載・公表等解禁日注意(注1)

香川労働局

区 分		平成30年3月卒(平成29年12月末現在)			平成29年3月卒(平成28年12月末現在)			対前年 増減率・差	
		計	男	女	計	男	女		
大 学 練 訓	①求職者数(人)	計	81	77	4	73	70	3	11.0 %
		県内	36	34	2	39	37	2	▲ 7.7 %
		県外	45	43	2	34	33	1	32.4 %
	②求人数(人)	計	645			597			8.0 %
		県内	188			169			11.2 %
		県外	457			428			6.8 %
	③就職内定者数 (人)	計	78	74	4	71	68	3	9.9 %
		県内	34	32	2	37	35	2	▲ 8.1 %
		県外	44	42	2	34	33	1	29.4 %
	④求人倍率(倍) (②/①)	計	7.96			8.18			▲ 0.22 P
		県内	5.22			4.33			0.89 P
		県外	10.16			12.59			▲ 2.43 P
	⑤就職内定率(% (③/① * 100))	計	96.3	96.1	100.0	97.3	97.1	100.0	▲ 1.0 P
		県内	94.4	94.1	100.0	94.9	94.6	100.0	▲ 0.5 P
		県外	97.8	97.7	100.0	100.0	100.0	100.0	▲ 2.2 P
専 修 学 校	①求職者数(人)	計	1,036	426	610	1,036	445	591	0.0 %
		県内	794	325	469	795	328	467	▲ 0.1 %
		県外	242	101	141	241	117	124	0.4 %
	②求人数(人)	計	28,201			31,167			▲ 9.5 %
		県内	3,142			3,212			▲ 2.2 %
		県外	25,059			27,955			▲ 10.4 %
	③就職内定者数 (人)	計	784	282	502	768	296	472	2.1 %
		県内	595	214	381	597	224	373	▲ 0.3 %
		県外	189	68	121	171	72	99	10.5 %
	④求人倍率(倍) (②/①)	計	27.22			30.08			▲ 2.86 P
		県内	3.96			4.04			▲ 0.08 P
		県外	103.55			116.00			▲ 12.45 P
	⑤就職内定率(% (③/① * 100))	計	75.7	66.2	82.3	74.1	66.5	79.9	1.6 P
		県内	74.9	65.8	81.2	75.1	68.3	79.9	▲ 0.2 P
		県外	78.1	67.3	85.8	71.0	61.5	79.8	7.1 P
高 専	①求職者数(人)	計	161	137	24	160	139	21	0.6 %
		県内	56	45	11	45	42	3	24.4 %
		県外	105	92	13	115	97	18	▲ 8.7 %
	②求人数(人)	計	4,267			3,395			25.7 %
		県内	458			283			61.8 %
		県外	3,809			3,112			22.4 %
	③就職内定者数 (人)	計	160	137	23	158	137	21	1.3 %
		県内	55	45	10	44	41	3	25.0 %
		県外	105	92	13	114	96	18	▲ 7.9 %
	④求人倍率(倍) (②/①)	計	26.50			21.22			5.28 P
		県内	8.18			6.29			1.89 P
		県外	36.28			27.06			9.22 P
	⑤就職内定率(% (③/① * 100))	計	99.4	100.0	95.8	98.8	98.6	100.0	0.6 P
		県内	98.2	100.0	90.9	97.8	97.6	100.0	0.4 P
		県外	100.0	100.0	100.0	99.1	99.0	100.0	0.9 P

新規大学等卒業者の求人・求職・就職の状況

転載・公表等解禁日注意(注1)

香川労働局

区 分		平成30年3月卒(平成29年12月末現在)			平成29年3月卒(平成28年12月末現在)			対前年 増減率・差	
		計	男	女	計	男	女		
短	①求職者数(人)	計	277	23	254	325	36	289	▲ 14.8 %
		県内	254	19	235	292	31	261	▲ 13.0 %
		県外	23	4	19	33	5	28	▲ 30.3 %
	②求人数(人)	計	8,129			9,015			▲ 9.8 %
		県内	1,821			2,173			▲ 16.2 %
		県外	6,308			6,842			▲ 7.8 %
	③就職内定者数 (人)	計	234	15	219	265	28	237	▲ 11.7 %
		県内	215	12	203	239	25	214	▲ 10.0 %
		県外	19	3	16	26	3	23	▲ 26.9 %
④求人倍率(倍) (②/①)	計	29.35			27.74			1.61 P	
	県内	7.17			7.44			▲ 0.27 P	
	県外	274.26			207.33			66.93 P	
⑤就職内定率(% (③/① * 100))	計	84.5	65.2	86.2	81.5	77.8	82.0	3.0 P	
	県内	84.6	63.2	86.4	81.8	80.6	82.0	2.8 P	
	県外	82.6	75.0	84.2	78.8	60.0	82.1	3.8 P	
大	①求職者数(人)	計	1,305	752	553	1,374	818	556	▲ 5.0 %
		県内	453	237	216	517	264	253	▲ 12.4 %
		県外	852	515	337	857	554	303	▲ 0.6 %
	②求人数(人)	計	33,011			33,366			▲ 1.1 %
		県内	3,373			3,391			▲ 0.5 %
		県外	29,638			29,975			▲ 1.1 %
	③就職内定者数 (人)	計	1,038	597	441	1,023	576	447	1.5 %
		県内	347	179	168	392	191	201	▲ 11.5 %
		県外	691	418	273	631	385	246	9.5 %
	④求人倍率(倍) (②/①)	計	25.30			24.28			1.02 P
		県内	7.45			6.56			0.89 P
		県外	34.79			34.98			▲ 0.19 P
	⑤就職内定率(% (③/① * 100))	計	79.5	79.4	79.7	74.5	70.4	80.4	5.0 P
		県内	76.6	75.5	77.8	75.8	72.3	79.4	0.8 P
		県外	81.1	81.2	81.0	73.6	69.5	81.2	7.5 P

(第1表) この調査は、中学校については県内全ての中学校(84校)、高等学校については、県内全ての高等学校(全日制・定時制、専攻科を含む)及び特別支援学校高等部(専攻科を含む)(51校)を対象としています。

(第2表) この調査は、香川労働局管内の大学等31校(訓練大学1校、専修学校21校、高専2校、短大2校、大学5校)について、12月末日現在で学校からの報告により求人・求職状況等を取りまとめたものです。

専修学校については、職業安定法第33条の2に該当する学校のみを対象としています。

(注1) 本資料は 1月30日公表。データを転載・公表する際は、職業安定課(811-8922)まで確認のこと。

(注2) 求職者数、就職内定者数、未内定者数の各データは、学校又は安定所の紹介を希望する者にかかる数値です。

[参考]

求職動向報告・調査(平成29年5月実施)より

中学卒業予定者数	9,410人	(前年	9,403人)
高校卒業予定者数	8,997人	(前年	9,017人)

学校便覧作成時の調査(平成29年5月実施)より

訓練大学卒業予定者数	128人	(前年	141人)
専修学校卒業予定者数	1,130人	(前年	1,152人)
高専卒業予定者数	293人	(前年	317人)
短大卒業予定者数	334人	(前年	377人)
大学卒業予定者数	2,585人	(前年	2,600人)

新規高等学校卒業予定者の内定状況

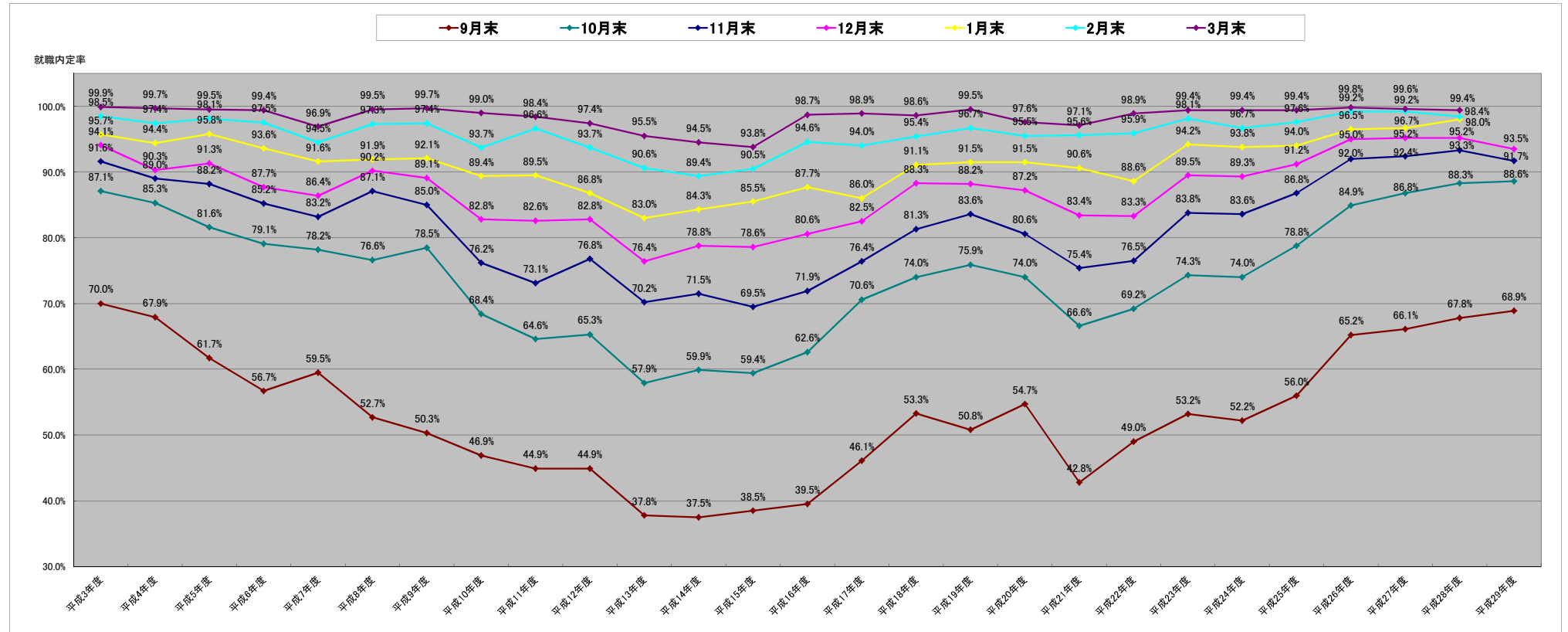
香川労働局

就職内定率

卒業年月	平成4年3月	平成5年3月	平成6年3月	平成7年3月	平成8年3月	平成9年3月	平成10年3月	平成11年3月	平成12年3月	平成13年3月	平成14年3月	平成15年3月	平成16年3月	平成17年3月	平成18年3月	平成19年3月	平成20年3月	平成21年3月	平成22年3月	平成23年3月	平成24年3月	平成25年3月	平成26年3月	平成27年3月	平成28年3月	平成29年3月	平成30年3月
卒業年度	平成3年度	平成4年度	平成5年度	平成6年度	平成7年度	平成8年度	平成9年度	平成10年度	平成11年度	平成12年度	平成13年度	平成14年度	平成15年度	平成16年度	平成17年度	平成18年度	平成19年度	平成20年度	平成21年度	平成22年度	平成23年度	平成24年度	平成25年度	平成26年度	平成27年度	平成28年度	平成29年度
9月末	70.0%	67.9%	61.7%	56.7%	59.5%	52.7%	50.3%	46.9%	44.9%	44.9%	37.8%	37.5%	38.5%	39.5%	46.1%	53.3%	50.8%	54.7%	42.8%	49.0%	53.2%	52.2%	56.0%	65.2%	66.1%	67.8%	68.9%
10月末	87.1%	85.3%	81.6%	79.1%	78.2%	76.6%	78.5%	68.4%	64.6%	65.3%	57.9%	59.9%	59.4%	62.6%	70.6%	74.0%	75.9%	74.0%	66.6%	69.2%	74.3%	74.0%	78.8%	84.9%	86.8%	88.3%	88.6%
11月末	91.6%	89.0%	88.2%	85.2%	83.2%	87.1%	85.0%	76.2%	73.1%	76.8%	70.2%	71.5%	69.5%	71.9%	76.4%	81.3%	83.6%	80.6%	75.4%	76.5%	83.8%	83.6%	86.8%	92.0%	92.4%	93.3%	91.7%
12月末	94.1%	90.3%	91.3%	87.7%	86.4%	90.2%	89.1%	82.8%	82.6%	82.8%	76.4%	78.8%	78.6%	80.6%	82.5%	88.3%	88.2%	87.2%	83.4%	83.3%	89.5%	89.3%	91.2%	95.0%	95.2%	95.2%	93.5%
1月末	95.7%	94.4%	95.8%	93.6%	91.6%	91.9%	92.1%	89.4%	89.5%	86.8%	83.0%	84.3%	85.5%	87.7%	86.0%	91.1%	91.5%	91.5%	90.6%	88.6%	94.2%	93.8%	94.0%	96.5%	96.7%	98.0%	
2月末	98.5%	97.4%	98.1%	97.5%	94.5%	97.3%	97.4%	93.7%	96.6%	93.7%	90.6%	89.4%	90.5%	94.6%	94.0%	95.4%	96.7%	95.5%	95.6%	95.9%	98.1%	96.7%	97.6%	99.2%	99.2%	98.4%	
3月末	99.9%	99.7%	99.5%	99.4%	96.9%	99.5%	99.7%	99.0%	98.4%	97.4%	95.5%	94.5%	93.8%	98.7%	98.9%	98.6%	99.5%	97.6%	97.1%	98.9%	99.4%	99.4%	99.4%	99.8%	99.6%	99.4%	

※学校または安定所の紹介を希望する者に係る数値。

※12月末の内定率93.5%は、前年同月より1.7ポイント低下。(過去最高は平成27、28年度の95.2%)



新規高等学校卒業者の求人倍率等の推移（各年12月末現在）

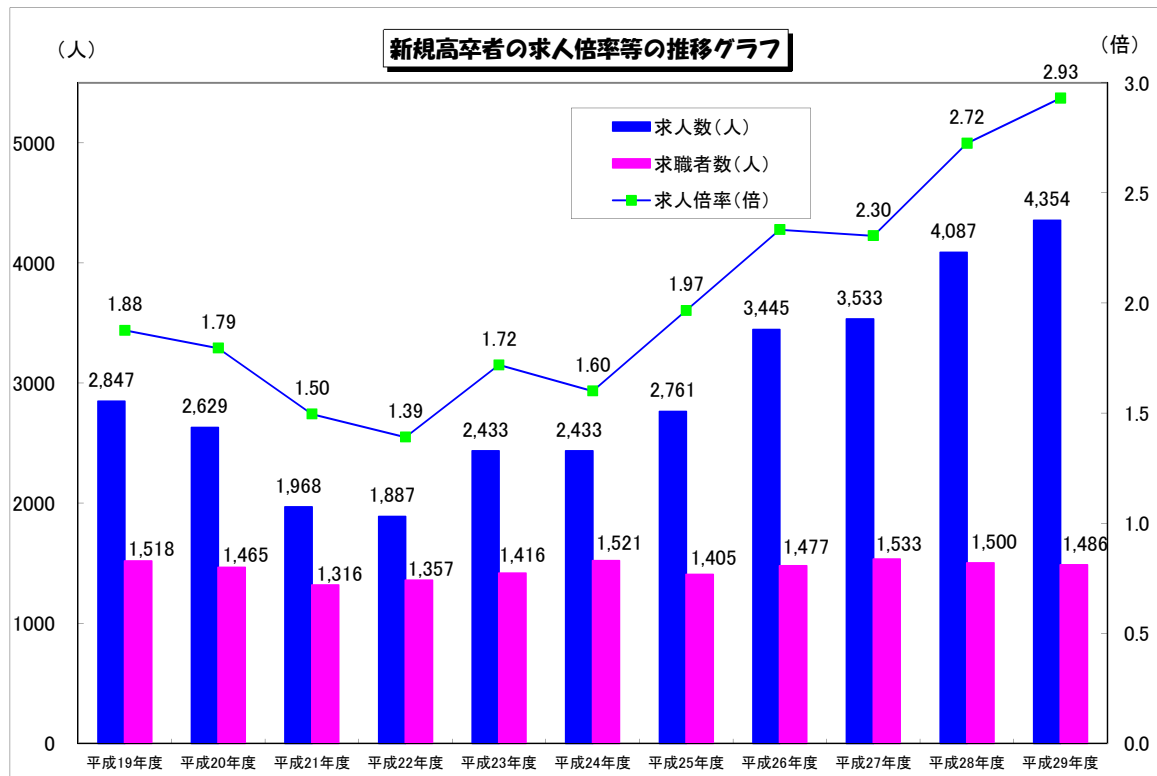
全 数

香川労働局

卒業年月	平成20年3月	平成21年3月	平成22年3月	平成23年3月	平成24年3月	平成25年3月	平成26年3月	平成27年3月	平成28年3月	平成29年3月	平成30年3月
卒業年度	平成19年度	平成20年度	平成21年度	平成22年度	平成23年度	平成24年度	平成25年度	平成26年度	平成27年度	平成28年度	平成29年度
求人倍率(倍)	1.88	1.79	1.50	1.39	1.72	1.60	1.97	2.33	2.30	2.72	2.93
求人数(人)	2,847	2,629	1,968	1,887	2,433	2,433	2,761	3,445	3,533	4,087	4,354
求職者数(人)	1,518	1,465	1,316	1,357	1,416	1,521	1,405	1,477	1,533	1,500	1,486
就職内定者数(人)	1,339	1,278	1,097	1,130	1,268	1,359	1,282	1,403	1,459	1,428	1,390
就職内定率	88.2%	87.2%	83.4%	83.3%	89.5%	89.3%	91.2%	95.0%	95.2%	95.2%	93.5%

※求人数は、香川県内のハローワークに申込まれた求人数の集計

※求職者数は、学校またはハローワークの紹介を希望する生徒に係る数値



新規大学卒業予定者の内定状況

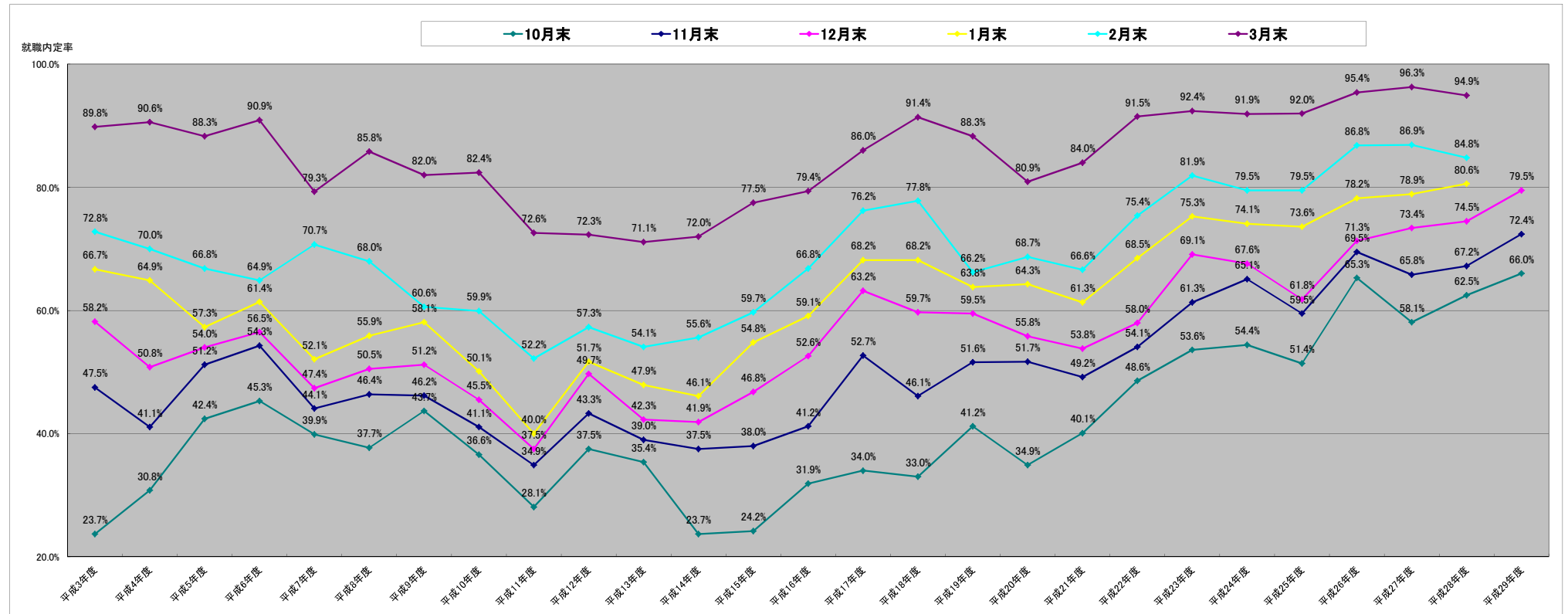
就職内定率

香川労働局

卒業年月	平成4年3月	平成5年3月	平成6年3月	平成7年3月	平成8年3月	平成9年3月	平成10年3月	平成11年3月	平成12年3月	平成13年3月	平成14年3月	平成15年3月	平成16年3月	平成17年3月	平成18年3月	平成19年3月	平成20年3月	平成21年3月	平成22年3月	平成23年3月	平成24年3月	平成25年3月	平成26年3月	平成27年3月	平成28年3月	平成29年3月	平成30年3月
卒業年度	平成3年度	平成4年度	平成5年度	平成6年度	平成7年度	平成8年度	平成9年度	平成10年度	平成11年度	平成12年度	平成13年度	平成14年度	平成15年度	平成16年度	平成17年度	平成18年度	平成19年度	平成20年度	平成21年度	平成22年度	平成23年度	平成24年度	平成25年度	平成26年度	平成27年度	平成28年度	平成29年度
10月末	23.7%	30.8%	42.4%	45.3%	39.9%	37.7%	43.7%	36.6%	28.1%	37.5%	35.4%	23.7%	24.2%	31.9%	34.0%	33.0%	41.2%	34.9%	40.1%	48.6%	53.6%	54.4%	51.4%	65.3%	58.1%	62.5%	66.0%
11月末	47.5%	41.1%	51.2%	54.3%	44.1%	46.4%	46.2%	41.1%	34.9%	43.3%	39.0%	37.5%	38.0%	41.2%	52.7%	46.1%	51.6%	51.7%	49.2%	54.1%	61.3%	65.1%	59.5%	69.5%	65.8%	67.2%	72.4%
12月末	58.2%	50.8%	54.0%	56.5%	47.4%	50.5%	51.2%	45.5%	37.5%	49.7%	42.3%	41.9%	46.8%	52.6%	63.2%	59.7%	59.5%	55.8%	53.8%	58.0%	69.1%	67.6%	61.8%	71.3%	73.4%	74.5%	79.5%
1月末	66.7%	64.9%	57.3%	61.4%	52.1%	55.9%	58.1%	50.1%	40.0%	51.7%	47.9%	46.1%	54.8%	59.1%	68.2%	68.2%	63.8%	64.3%	61.3%	68.5%	75.3%	74.1%	73.6%	78.2%	78.9%	80.6%	
2月末	72.8%	70.0%	66.8%	64.9%	70.7%	68.0%	60.6%	59.9%	52.2%	57.3%	54.1%	55.6%	59.7%	66.8%	76.2%	77.8%	66.2%	68.7%	66.6%	75.4%	81.9%	79.5%	79.5%	86.8%	86.9%	84.8%	
3月末	89.8%	90.6%	88.3%	90.9%	79.3%	85.8%	82.0%	82.4%	72.6%	72.3%	71.1%	72.0%	77.5%	79.4%	86.0%	91.4%	88.3%	80.9%	84.0%	91.5%	92.4%	91.9%	92.0%	95.4%	96.3%	94.9%	

※学校または安定所の紹介を希望する者に係る数値

※12月末の内定率79.5%は、前年同月74.5%を上回り、記録の残る平成3年度以降で過去最高。



新規大学卒業者の求人倍率等の推移（各年12月末現在）

全 数

香川労働局

卒業年月	平成20年3月	平成21年3月	平成22年3月	平成23年3月	平成24年3月	平成25年3月	平成26年3月	平成27年3月	平成28年3月	平成29年3月	平成30年3月
卒業年度	平成19年度	平成20年度	平成21年度	平成22年度	平成23年度	平成24年度	平成25年度	平成26年度	平成27年度	平成28年度	平成29年度
求人倍率(倍)	14.05	19.40	13.47	14.74	13.52	13.49	12.05	25.61	20.14	24.28	25.30
求人数(人)	24,132	29,492	20,662	19,453	19,109	19,645	18,761	38,593	31,298	33,366	33,011
求職者数(人)	1,717	1,520	1,534	1,320	1,413	1,456	1,557	1,507	1,554	1,374	1,305
就職内定者数(人)	1,021	848	826	766	976	984	963	1,075	1,140	1,023	1,038
就職内定率	59.5%	55.8%	53.8%	58.0%	69.1%	67.6%	61.8%	71.3%	73.4%	74.5%	79.5%

※求職者数・就職内定者数は、学校またはハローワークの紹介を希望する学生に係る数値。

※求人数は、各大学に申し込まれた求人数の総計。(重複あり。)

