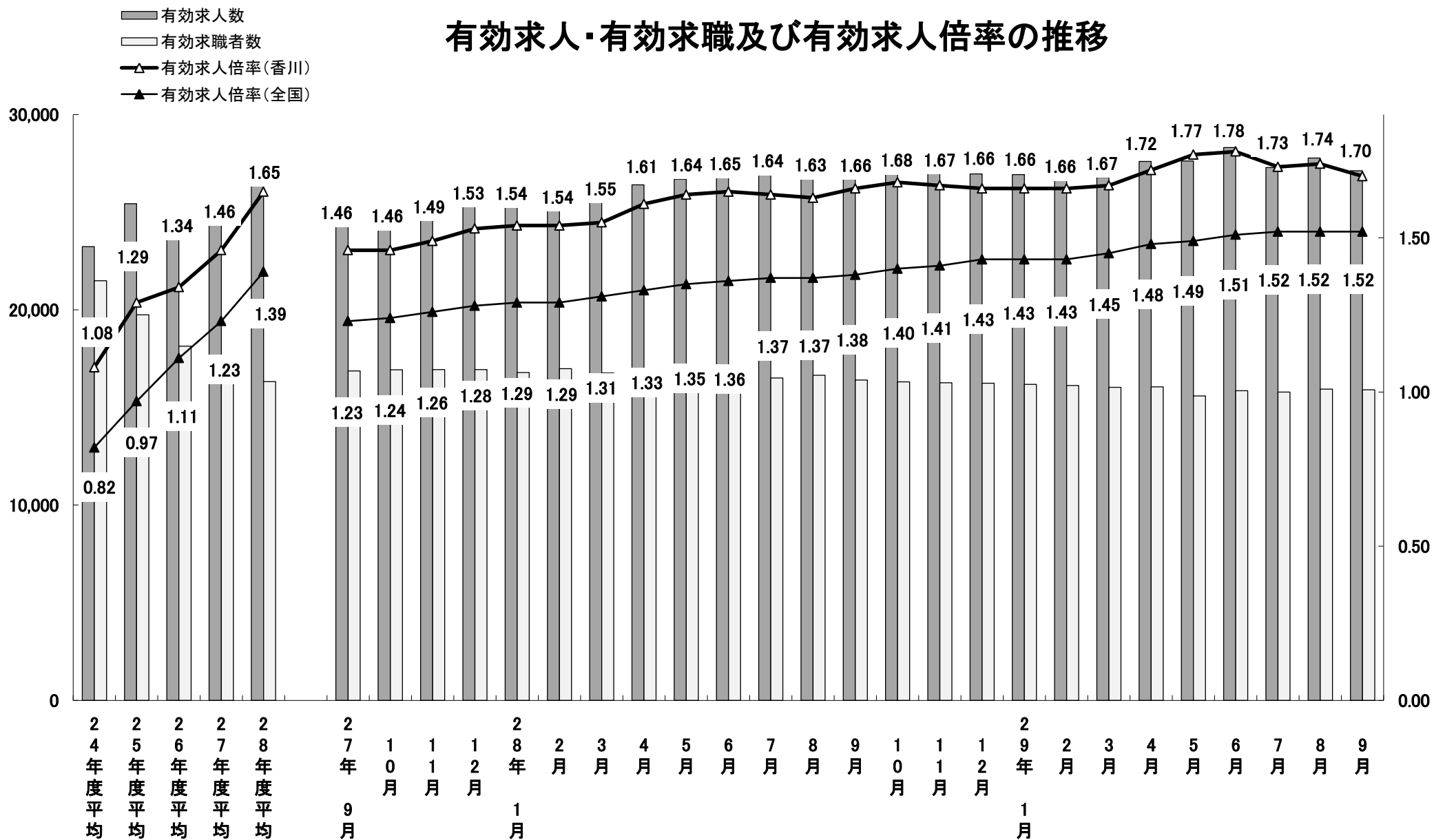


# 有効求人・有効求職及び有効求人倍率の推移

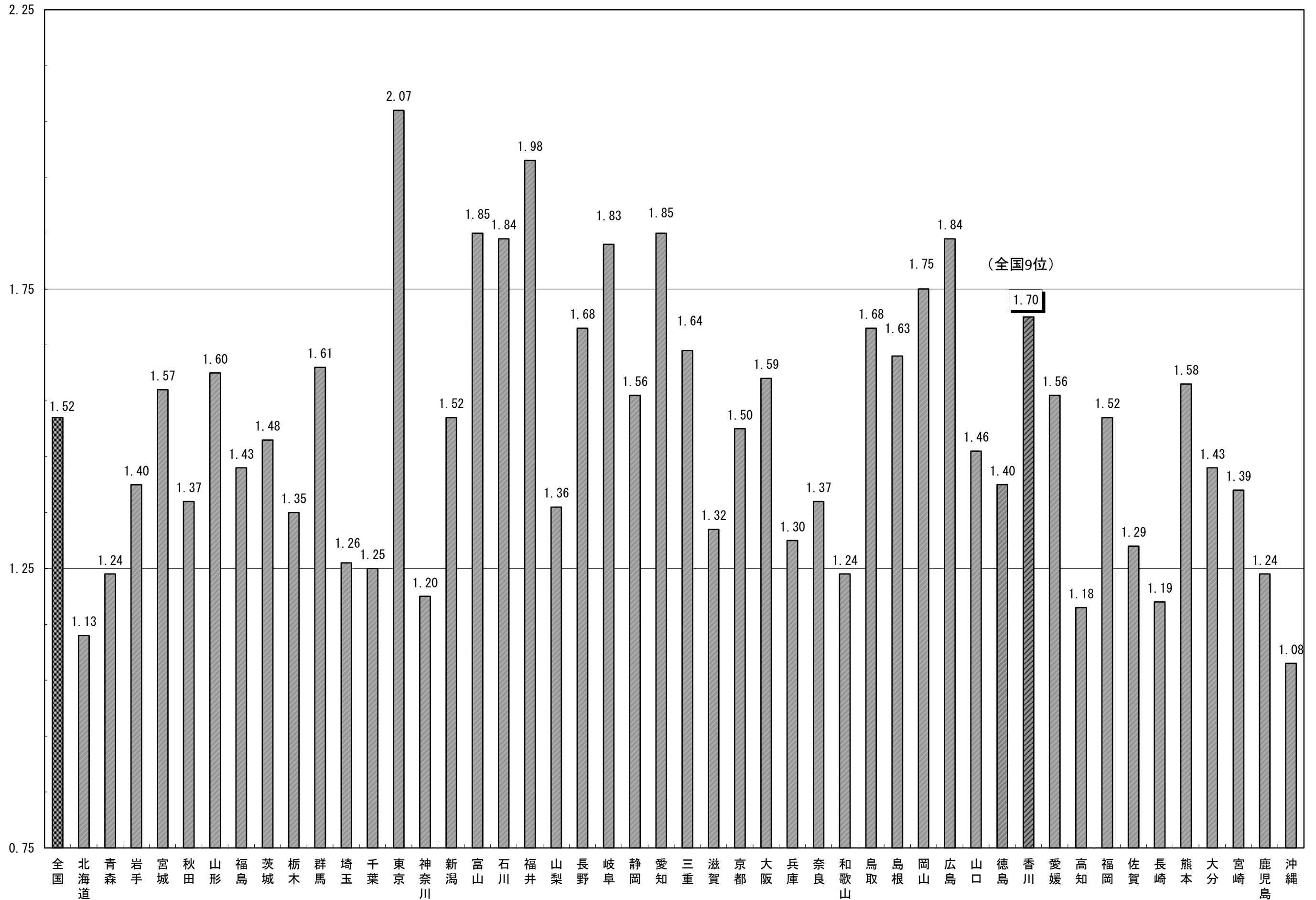


(注) 1. 月次の数値は季節調整値。なお、平成28年12月以前の数値は新季節指数により改訂されている。

2. パートを含む。

	有効求人倍率	
	(倍)	順位
全 国	1.52	
北海道	1.13	46
青 森	1.24	40
岩 手	1.40	28
宮 城	1.57	18
秋 田	1.37	31
山 形	1.60	15
福 島	1.43	26
茨 城	1.48	24
栃 木	1.35	34
群 馬	1.61	14
埼 玉	1.26	38
千 葉	1.25	39
東 京	2.07	1
神 奈 川	1.20	43
新 潟	1.52	21
富 山	1.85	3
石 川	1.84	5
福 井	1.98	2
山 梨	1.36	33
長 野	1.68	10
岐 阜	1.83	7
静 岡	1.56	19
愛 知	1.85	3
三 重	1.64	12
滋 賀	1.32	35
京 都	1.50	23
大 阪	1.59	16
兵 庫	1.30	36
奈 良	1.37	31
和 歌 山	1.24	40
鳥 取	1.68	10
島 根	1.63	13
岡 山	1.75	8
広 島	1.84	5
山 口	1.46	25
徳 島	1.40	28
香 川	1.70	9
愛 媛	1.56	19
高 知	1.18	45
福 岡	1.52	21
佐 賀	1.29	37
長 崎	1.19	44
熊 本	1.58	17
大 分	1.43	26
宮 崎	1.39	30
鹿 児 島	1.24	40
沖 縄	1.08	47

全国の有効求人倍率(季節調整値)29年 9月



(注) 新規学卒者を除きパートタイムを含む。

# 正社員の職業紹介状況

年 月	全体の有効求人倍率 (季調値)	正社員有効求人倍率	新規求人数					有効求職者			就職件数			充足率			就職率(有効)		
			合計	正社員	非正社員	構成比		合計	常用フルタイム	パート 臨時・季節	合計	正社員	非正社員	合計	正社員	非正社員	合計	常用フルタイム	パート 臨時・季節
						正社員	非正社員												
25年度平均	-	0.78	9,637	3,758	5,879	39.0	61.0	19,750	13,282	6,468	1,975	883	1,092	20.5	23.5	18.6	10.0	6.6	16.9
26年度平均	-	0.88	8,965	3,779	5,186	42.2	57.8	18,139	11,983	6,156	1,827	833	994	20.4	22.0	19.2	10.1	6.9	16.1
27年度平均	-	1.00	9,102	3,966	5,136	43.6	56.4	16,978	11,155	5,823	1,750	809	941	19.2	20.4	18.3	10.3	7.2	16.2
28年度平均	-	1.16	9,730	4,309	5,421	44.3	55.7	16,319	10,509	5,810	1,685	772	913	17.3	17.9	16.8	10.3	7.3	15.7
28年 1月	1.54	1.17	11,684	5,131	6,553	43.9	56.1	15,586	10,245	5,341	1,373	680	693	11.8	13.3	10.6	8.8	6.6	13.0
2月	1.54	1.07	9,627	3,804	5,823	39.5	60.5	16,979	11,309	5,670	1,804	839	965	18.7	22.1	16.6	10.6	7.4	17.0
3月	1.55	1.03	9,707	4,049	5,658	41.7	58.3	17,770	11,845	5,925	2,340	959	1,381	24.1	23.7	24.4	13.2	8.1	23.3
4月	1.61	1.03	10,169	4,807	5,362	47.3	52.7	17,879	11,597	6,282	1,904	838	1,066	18.7	17.4	19.9	10.6	7.2	17.0
5月	1.64	1.06	8,771	3,681	5,090	42.0	58.0	17,368	11,069	6,299	1,834	799	1,035	20.9	21.7	20.3	10.6	7.2	16.4
6月	1.65	1.11	9,165	4,267	4,898	46.6	53.4	16,987	10,849	6,138	1,805	837	968	19.7	19.6	19.8	10.6	7.7	15.8
7月	1.64	1.14	10,213	4,790	5,423	46.9	53.1	16,486	10,612	5,874	1,544	710	834	15.1	14.8	15.4	9.4	6.7	14.2
8月	1.63	1.15	9,186	4,012	5,174	43.7	56.3	16,519	10,763	5,756	1,558	746	812	17.0	18.6	15.7	9.4	6.9	14.1
9月	1.66	1.20	9,736	4,522	5,214	46.4	53.6	16,421	10,633	5,788	1,701	801	900	17.5	17.7	17.3	10.4	7.5	15.5
10月	1.68	1.19	10,275	4,741	5,534	46.1	53.9	16,251	10,451	5,800	1,620	802	818	15.8	16.9	14.8	10.0	7.7	14.1
11月	1.67	1.25	8,972	3,858	5,114	43.0	57.0	15,612	9,942	5,670	1,598	774	824	17.8	20.1	16.1	10.2	7.8	14.5
12月	1.66	1.28	8,888	3,836	5,052	43.2	56.8	14,304	9,156	5,148	1,406	675	731	15.8	17.6	14.5	9.8	7.4	14.2
29年 1月	1.66	1.26	11,763	5,073	6,690	43.1	56.9	15,061	9,729	5,332	1,304	630	674	11.1	12.4	10.1	8.7	6.5	12.6
2月	1.66	1.19	9,977	4,031	5,946	40.4	59.6	16,042	10,413	5,629	1,636	765	871	16.4	19.0	14.6	10.2	7.3	15.5
3月	1.67	1.15	9,639	4,090	5,549	42.4	57.6	16,894	10,890	6,004	2,308	882	1,426	23.9	21.6	25.7	13.7	8.1	23.8
4月	1.72	1.15	10,733	5,126	5,607	47.8	52.2	17,379	10,935	6,444	1,812	862	950	16.9	16.8	16.9	10.4	7.9	14.7
5月	1.77	1.17	8,900	3,805	5,095	42.8	57.2	16,890	10,504	6,386	1,815	809	1,006	20.4	21.3	19.7	10.7	7.7	15.8
6月	1.78	1.22	9,696	4,227	5,469	43.6	56.4	16,471	10,222	6,249	1,719	791	928	17.7	18.7	17.0	10.4	7.7	14.9
7月	1.73	1.19	9,821	4,518	5,303	46.0	54.0	15,873	9,955	5,918	1,497	723	774	15.2	16.0	14.6	9.4	7.3	13.1
8月	1.74	1.23	9,307	4,170	5,137	44.8	55.2	15,851	9,994	5,857	1,436	739	697	15.4	17.7	13.6	9.1	7.4	11.9
9月	1.70	1.24	9,631	4,306	5,325	44.7	55.3	15,882	9,995	5,887	1,657	772	885	17.2	17.9	16.6	10.4	7.7	15.0
(%, ポイント)	P	P	%	%	%	P	P	%	%	%	%	%	%	P	P	P	P	P	P
前年同月比(差)	0.04	0.04	▲ 1.1	▲ 4.8	2.1	▲ 1.7	1.7	▲ 3.3	▲ 6.0	1.7	▲ 2.6	▲ 3.6	▲ 1.7	▲ 0.3	0.2	▲ 0.7	0.0	0.2	▲ 0.5

(注) 1. 全体の有効求人倍率は季節調整値。なお、平成28年12月以前の数値は新季節指数により改定されている。その他はすべて原数値。

2. 正社員有効求人倍率=正社員有効求人数/常用フルタイム有効求職者数。

なお、常用フルタイム有効求職者にはフルタイムの派遣労働者や契約社員を希望する者も含まれるため、厳密な意味での正社員有効求人倍率より低い値となる。

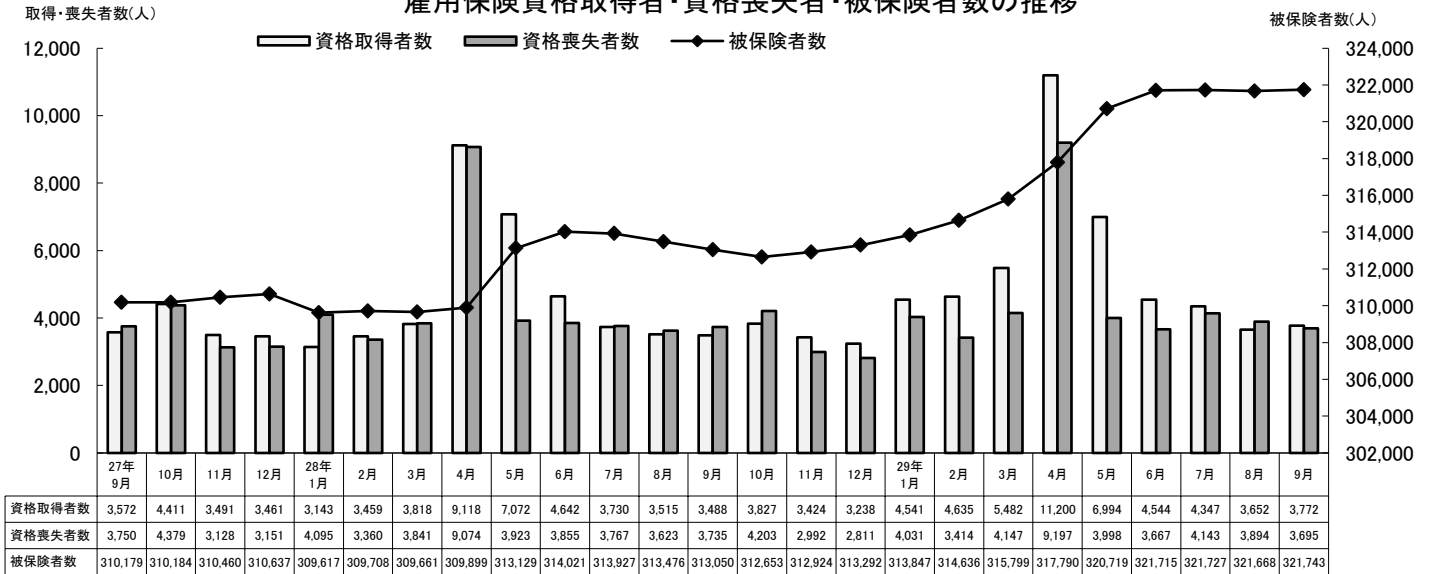
3. 充足率=就職件数/新規求人数×100。

4. 就職率(有効)=就職件数/有効求職者×100。

# 雇用保険の状況

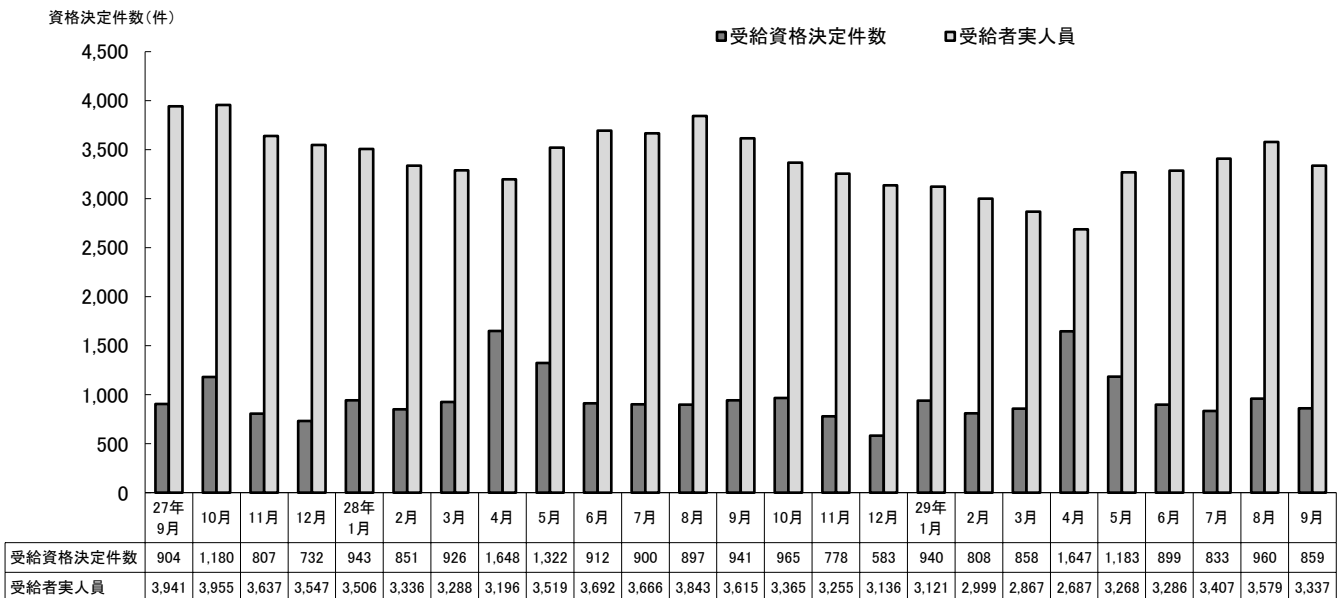
## (1) 適用関係

雇用保険資格取得者・資格喪失者・被保険者数の推移



## (2) 給付関係

一般受給資格決定件数・受給者実人員の推移



平成29年 9月分

	被保険者数	資格取得者数	資格喪失者数	資格決定件数	受給者実人員
全国	42,916,019	559,727	563,399	105,712	402,787
香川	321,743	3,772	3,695	859	3,337