

がんばるあなたをハローワークが^{おうえん}応援します!!

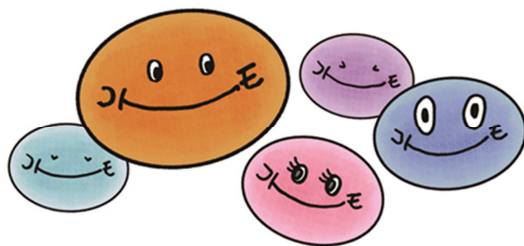
^{しゅっちょう}
出張ハローワーク!
^{おやぜんりょく}
ひとり親全力サポートキャンペーン

^ふ ^{だん} ^{いそが} 普段は忙しくてハローワークに^{あし} ^{はこ}足を運ぶことができないお父さん、お母さん、

^{じどう} ^{ふよう} ^{てあて} 児童扶養手当の^{げんきょうとどけ} 現況届 ^{ていしゅつ} の提出 ^{さい} の際に、^{そうだん} ぜひご相談ください。

あなたのお仕事^{しごと}についての^{なや}悩みを、ハローワークの^{しよくいん}職員^きがお聞きします。

^{きがる} ^{そうだん}
お気軽にご相談ください



^{りんじまどぐちかいせつにちじ}
○臨時窓口開設日時

^{かいせつ} ^び ^{げつよう}
【開設日】 8月22日 (月曜)

^じ ^{かん} ^{ごぜん}
【時間】 午前 10:00 ~ 12:00

^ご ^ご
午後 13:00 ~ 15:00

^{まどぐちあんない}
窓口案内

^こ ^{かていしえん}
子ども・家庭支援センター

^{くわ} 詳しくは、ハローワーク^{まるがめ}丸亀^{たす}にお尋ねください。



^{まるがめ}
ハローワーク丸亀・ TEL 0877-21-8609