

がんばるあなたをハローワークが応援します!!

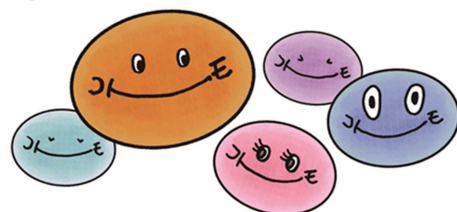
しゅっちょう
出張ハローワーク!
おやぜんりょく
ひとり親全力サポートキャンペーン

ふだん いそが 普段は忙しくてハローワークに足を向けることができないお父さん、お母さん、

じどう ふよう てあて げんきょうとどけ ていしゅつ さい 児童扶養手当の現況届の提出の際に、ぜひ足をお運びください。

あなたのお仕事についての悩みを、ハローワークにご相談ください。

お気軽にご相談ください



りんじまどぐちかいせつにちじ
臨時窓口開設日時

かいせつび げつよう かよう
【開設日】 8月14日(月曜)、15日(火曜)

じ かん ごぜん
【時間】 午前 10:00~12:00

まどぐちあんない
窓口案内

まるがめしやくしよ ほんかん かい だいいちかいぎしつ
丸亀市役所 本館 2階 第一会議室

じどう ふよう てあて げんきょうとどけうけつけかいじょう
(児童扶養手当現況届受付会場)



詳しくは、ハローワーク丸亀にお尋ねください。

ハローワーク丸亀 ・ TEL 0877-21-8609