

香川労働局 発表
平成 29 年 3 月 31 日

香川労働局職業安定部職業安定課
課長 谷口 英貴
課長補佐 田村 雅代
(電話) 087-811-8922

新規学卒者の就職内定状況(平成 29 年 2 月末現在)

2 月末の内定率、高卒 98.4%で前年比 0.8 ポイント低下、 大卒 84.8%で 2.1 ポイント低下

香川労働局では、平成 29 年 3 月高校・大学等新卒者の求人・求職・就職内定状況(平成 29 年 2 月末現在)を取りまとめました。その概要は次のとおりです。

1 高校新卒者(第1表)

- | | |
|-----------|--------------------------|
| (1)就職内定率 | 98.4%で、前年同月比 0.8 ポイント低下。 |
| (2)就職内定者数 | 1,474 人で、同 2.6%減少。 |
| (3)求人数 | 4,128 人で、同 15.9%増加。 |
| (4)求職者数 | 1,498 人で、同 1.8%減少。 |
| (5)求人倍率 | 2.76 倍で、同 0.42 ポイント上昇。 |

2 大学新卒者(第2表)

- | | |
|-----------|--------------------------|
| (1)就職内定率 | 84.8%で、前年同月比 2.1 ポイント低下。 |
| (2)就職内定者数 | 1,117 人で、同 9.8%減少。 |
| (3)求人数 | 36,162 人で、同 13.3%増加。 |
| (4)求職者数 | 1,317 人で、同 7.6%減少。 |
| (5)求人倍率 | 27.46 倍で、同 5.07 ポイント上昇。 |

【新規学卒者に対する就職支援】

香川労働局は、未内定者が卒業までに一人でも多く就職が決まるよう、きめ細かな取組を実施しているところですが、未だ多くの学生が就職をあきらめずに活動しています。

そこで、卒業までに就職が決まらない場合であっても、切れ目なく支援を継続し、卒業後1日でも早く就職できるよう、未就職卒業生への支援を実施します。

●未就職卒業生への主な支援策

- ① 高松新卒応援ハローワーク等において、未内定者にきめ細かな就職支援を実施。
- ② ジョブサポーターによる一貫した個別就職支援、未内定者のための求人開拓。
- ③ 臨床心理士による未就職卒業生の心理的ケア(予約制によるカウンセリング)実施。
- ④ 地域の中小企業と未就職卒業生等の若者とのマッチングを促進。

若者の採用・育成に積極的な「ユースエール認定企業及び若者応援宣言企業」を積極的にPRし、若者とのマッチングの促進を図る。

新規中学・高校卒業者の求人・求職・就職の状況

転載・公表等解禁日注意(注1)

香川労働局

区 分		平成29年3月卒(平成29年2月末現在)			平成28年3月卒(平成28年2月末現在)			対前年 増減率・差	
		計	男	女	計	男	女		
中 学	①求職者数(人)	計	13	8	5	25	13	12	▲ 48.0 %
		県内	13	8	5	25	13	12	▲ 48.0 %
		県外	0	0	0	0	0	0	— %
	②求人数(人)	計	14			19			▲ 26.3 %
	③就職内定者数 (人)	計	1	0	1	3	1	2	▲ 66.7 %
		県内	1	0	1	3	1	2	▲ 66.7 %
		県外	0	0	0	0	0	0	— %
	④未内定者数(人)	計	12	8	4	22	12	10	▲ 45.5 %
		県内	12	8	4	22	12	10	▲ 45.5 %
県外		0	0	0	0	0	0	— %	
⑤求人倍率(倍)	計	1.08			0.76			0.32 P	
⑥就職内定率(% (③/① * 100))	計	7.7	0.0	20.0	12.0	7.7	16.7	▲ 4.3 P	
	県内	7.7	0.0	20.0	12.0	7.7	16.7	▲ 4.3 P	
	県外	—	—	—	—	—	—	— P	
高 等 学 校	①求職者数(人)	計	1,498	906	592	1,525	936	589	▲ 1.8 %
		県内	1,342	783	559	1,352	812	540	▲ 0.7 %
		県外	156	123	33	173	124	49	▲ 9.8 %
	②求人数(人)	計	4,128			3,563			15.9 %
	③就職内定者数 (人)	計	1,474	896	578	1,513	930	583	▲ 2.6 %
		県内	1,319	773	546	1,340	806	534	▲ 1.6 %
		県外	155	123	32	173	124	49	▲ 10.4 %
	④未内定者数(人)	計	24	10	14	12	6	6	100.0 %
		県内	23	10	13	12	6	6	91.7 %
県外		1	0	1	0	0	0	— %	
⑤求人倍率(倍)	計	2.76			2.34			0.42 P	
⑥就職内定率(% (③/① * 100))	計	98.4	98.9	97.6	99.2	99.4	99.0	▲ 0.8 P	
	県内	98.3	98.7	97.7	99.1	99.3	98.9	▲ 0.8 P	
	県外	99.4	100.0	97.0	100.0	100.0	100.0	▲ 0.6 P	

新規大学等卒業者の求人・求職・就職の状況

転載・公表等解禁日注意(注1)

香川労働局

区 分		平成29年3月卒(平成29年2月末現在)			平成28年3月卒(平成28年2月末現在)			対前年 増減率・差	
		計	男	女	計	男	女		
大 学 練 訓	①求職者数(人)	計	73	70	3	76	71	5	▲ 3.9 %
		県内	39	37	2	37	33	4	5.4 %
		県外	34	33	1	39	38	1	▲ 12.8 %
	②求人数(人)	計	597			507			17.8 %
		県内	169			168			0.6 %
		県外	428			339			26.3 %
	③就職内定者数 (人)	計	71	68	3	75	70	5	▲ 5.3 %
		県内	37	35	2	37	33	4	0.0 %
		県外	34	33	1	38	37	1	▲ 10.5 %
	④求人倍率(倍) (②/①)	計	8.18			6.67			1.51 P
		県内	4.33			4.54			▲ 0.21 P
		県外	12.59			8.69			3.90 P
	⑤就職内定率(% (③/① * 100))	計	97.3	97.1	100.0	98.7	98.6	100.0	▲ 1.4 P
		県内	94.9	94.6	100.0	100.0	100.0	100.0	▲ 5.1 P
		県外	100.0	100.0	100.0	97.4	97.4	100.0	2.6 P
専 修 学 校	①求職者数(人)	計	1,014	438	576	1,008	410	598	0.6 %
		県内	766	317	449	779	306	473	▲ 1.7 %
		県外	248	121	127	229	104	125	8.3 %
	②求人数(人)	計	31,145			31,524			▲ 1.2 %
		県内	3,387			3,818			▲ 11.3 %
		県外	27,758			27,706			0.2 %
	③就職内定者数 (人)	計	896	362	534	876	322	554	2.3 %
		県内	689	270	419	692	250	442	▲ 0.4 %
		県外	207	92	115	184	72	112	12.5 %
	④求人倍率(倍) (②/①)	計	30.71			31.27			▲ 0.56 P
		県内	4.42			4.90			▲ 0.48 P
		県外	111.93			120.99			▲ 9.06 P
	⑤就職内定率(% (③/① * 100))	計	88.4	82.6	92.7	86.9	78.5	92.6	1.5 P
		県内	89.9	85.2	93.3	88.8	81.7	93.4	1.1 P
		県外	83.5	76.0	90.6	80.3	69.2	89.6	3.2 P
高 専	①求職者数(人)	計	159	138	21	139	121	18	14.4 %
		県内	44	41	3	47	39	8	▲ 6.4 %
		県外	115	97	18	92	82	10	25.0 %
	②求人数(人)	計	3,478			3,278			6.1 %
		県内	336			289			16.3 %
		県外	3,142			2,989			5.1 %
	③就職内定者数 (人)	計	159	138	21	138	120	18	15.2 %
		県内	44	41	3	47	39	8	▲ 6.4 %
		県外	115	97	18	91	81	10	26.4 %
	④求人倍率(倍) (②/①)	計	21.87			23.58			▲ 1.71 P
		県内	7.64			6.15			1.49 P
		県外	27.32			32.49			▲ 5.17 P
	⑤就職内定率(% (③/① * 100))	計	100.0	100.0	100.0	99.3	99.2	100.0	0.7 P
		県内	100.0	100.0	100.0	100.0	100.0	100.0	0.0 P
		県外	100.0	100.0	100.0	98.9	98.8	100.0	1.1 P

新規大学等卒業者の求人・求職・就職の状況

転載・公表等解禁日注意(注1)

香川労働局

区 分		平成29年3月卒(平成29年2月末現在)			平成28年3月卒(平成28年2月末現在)			対前年 増減率・差	
		計	男	女	計	男	女		
短	①求職者数(人)	計	312	32	280	312	19	293	0.0%
		県内	282	28	254	280	19	261	0.7%
		県外	30	4	26	32	0	32	▲6.3%
	②求人数(人)	計	9,251			9,356			▲1.1%
		県内	2,268			1,671			35.7%
		県外	6,983			7,685			▲9.1%
	③就職内定者数(人)	計	289	31	258	291	18	273	▲0.7%
		県内	264	27	237	265	18	247	▲0.4%
		県外	25	4	21	26	0	26	▲3.8%
④求人倍率(倍) (②/①)	計	29.65			29.99			▲0.34P	
	県内	8.04			5.97			2.07P	
	県外	232.77			240.16			▲7.39P	
⑤就職内定率(%) (③/①*100)	計	92.6	96.9	92.1	93.3	94.7	93.2	▲0.7P	
	県内	93.6	96.4	93.3	94.6	94.7	94.6	▲1.0P	
	県外	83.3	100.0	80.8	81.3	—	81.3	2.0P	
大 学	①求職者数(人)	計	1,317	755	562	1,425	811	614	▲7.6%
		県内	522	258	264	514	269	245	1.6%
		県外	795	497	298	911	542	369	▲12.7%
	②求人数(人)	計	36,162			31,912			13.3%
		県内	3,554			2,933			21.2%
		県外	32,608			28,979			12.5%
	③就職内定者数(人)	計	1,117	612	505	1,238	687	551	▲9.8%
		県内	447	214	233	451	233	218	▲0.9%
		県外	670	398	272	787	454	333	▲14.9%
	④求人倍率(倍) (②/①)	計	27.46			22.39			5.07P
		県内	6.81			5.71			1.10P
		県外	41.02			31.81			9.21P
	⑤就職内定率(%) (③/①*100)	計	84.8	81.1	89.9	86.9	84.7	89.7	▲2.1P
		県内	85.6	82.9	88.3	87.7	86.6	89.0	▲2.1P
		県外	84.3	80.1	91.3	86.4	83.8	90.2	▲2.1P

(第1表) この調査は、中学校については県内全ての中学校(85校)、高等学校については、県内全ての高等学校(全日制・定時制、専攻科を含む)及び特別支援学校高等部(専攻科を含む)(53校)を対象としています。

(第2表) この調査は、香川労働局管内の大学等31校(訓練大学1校、専修学校21校、高専2校、短大2校、大学5校)について、1月末日現在で学校からの報告により求人・求職状況等を取りまとめたものです。

専修学校については、職業安定法第33条の2に該当する学校のみを対象としています。

(注1) 本資料は3月31日公表。データを転載・公表する際は、職業安定課(Tel 811-8922)まで確認のこと。

(注2) 求職者数、就職内定者数、未内定者数の各データは、学校又は安定所の紹介を希望する者にかかる数値です。

[参考]

求職動向報告・調査(平成28年5月実施)より

中学卒業予定者数	9,403人	(前年 9,661人)
高校卒業予定者数	9,017人	(前年 8,807人)

学校便覧作成時の調査(平成28年5月実施)より

訓練大学卒業予定者数	141人	(前年 141人)
専修学校卒業予定者数	1,152人	(前年 1,131人)
高専卒業予定者数	317人	(前年 273人)
短大卒業予定者数	377人	(前年 376人)
大学卒業予定者数	2,600人	(前年 2,691人)

新規高等学校卒業予定者の内定状況

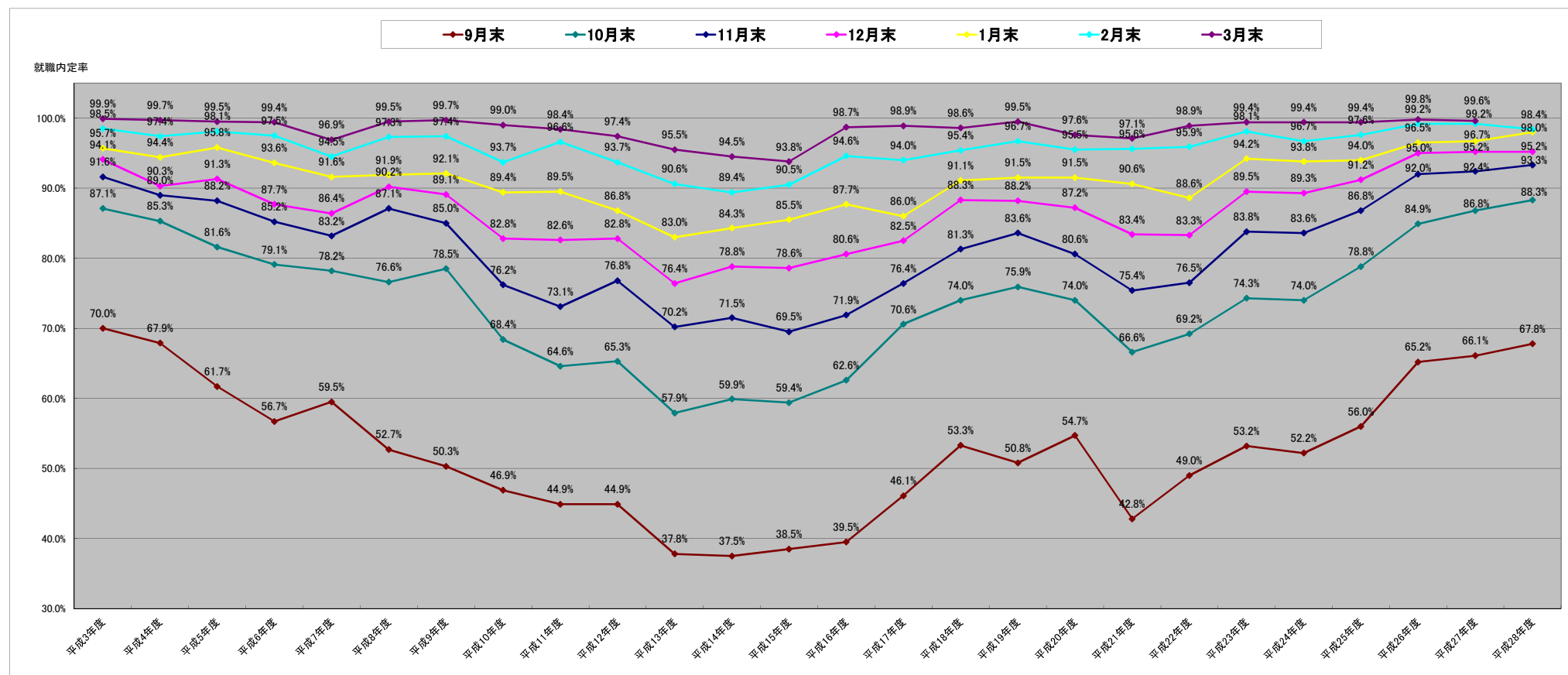
就職内定率

香川労働局

卒業年月	平成4年3月	平成5年3月	平成6年3月	平成7年3月	平成8年3月	平成9年3月	平成10年3月	平成11年3月	平成12年3月	平成13年3月	平成14年3月	平成15年3月	平成16年3月	平成17年3月	平成18年3月	平成19年3月	平成20年3月	平成21年3月	平成22年3月	平成23年3月	平成24年3月	平成25年3月	平成26年3月	平成27年3月	平成28年3月	平成29年3月	
卒業年度	平成3年度	平成4年度	平成5年度	平成6年度	平成7年度	平成8年度	平成9年度	平成10年度	平成11年度	平成12年度	平成13年度	平成14年度	平成15年度	平成16年度	平成17年度	平成18年度	平成19年度	平成20年度	平成21年度	平成22年度	平成23年度	平成24年度	平成25年度	平成26年度	平成27年度	平成28年度	
9月末	70.0%	67.9%	61.7%	56.7%	59.5%	52.7%	50.3%	46.9%	44.9%	44.9%	37.8%	37.5%	38.5%	39.5%	46.1%	53.3%	50.8%	54.7%	42.8%	49.0%	53.2%	52.2%	56.0%	65.2%	66.1%	67.8%	
10月末	87.1%	85.3%	81.6%	79.1%	78.2%	76.6%	78.5%	68.4%	64.6%	65.3%	57.9%	59.9%	59.4%	62.6%	70.6%	74.0%	75.9%	74.0%	66.6%	69.2%	74.3%	74.0%	78.8%	84.9%	86.8%	88.3%	
11月末	91.6%	89.0%	88.2%	85.2%	83.2%	87.1%	85.0%	76.2%	73.1%	76.8%	70.2%	71.5%	69.5%	71.9%	76.4%	81.3%	83.6%	80.6%	75.4%	76.5%	83.8%	83.6%	86.8%	92.0%	92.4%	93.3%	
12月末	94.1%	90.3%	91.3%	87.7%	86.4%	90.2%	89.1%	82.8%	82.6%	82.8%	76.4%	78.8%	78.6%	80.6%	82.5%	88.3%	88.2%	87.2%	83.4%	83.3%	89.5%	89.3%	91.2%	95.0%	95.2%	95.2%	
1月末	95.7%	94.4%	95.8%	93.6%	91.6%	91.9%	92.1%	89.4%	89.5%	86.8%	83.0%	84.3%	85.5%	87.7%	86.0%	91.1%	91.5%	91.5%	90.6%	88.6%	94.2%	93.8%	94.0%	96.5%	96.7%	98.0%	
2月末	98.5%	97.4%	98.1%	97.5%	94.5%	97.3%	97.4%	93.7%	96.6%	93.7%	90.6%	89.4%	90.5%	94.6%	94.0%	95.4%	96.7%	95.5%	95.6%	95.9%	98.1%	96.7%	97.6%	99.2%	99.2%	98.4%	
3月末	99.9%	99.7%	99.5%	99.4%	96.9%	99.5%	99.7%	99.0%	98.4%	97.4%	95.5%	94.5%	93.8%	98.7%	98.9%	98.6%	99.5%	97.6%	97.1%	98.9%	98.9%	99.4%	99.4%	99.4%	99.8%	99.6%	98.4%

※学校または安定所の紹介を希望する者に係る数値。

※2月末の内定率98.4%は、前年同月比0.8ポイント低下。(過去最高は平成26、27年度の99.2%)。



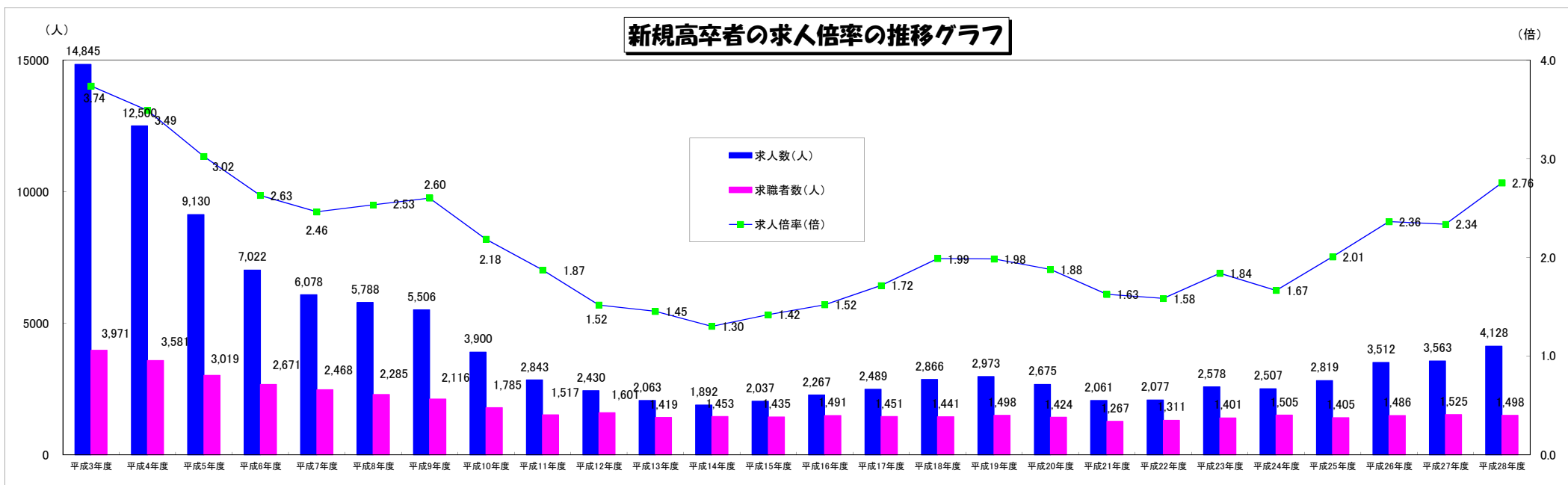
新規高等学校卒業者の求人倍率の推移（各年2月末現在）

香川労働局

卒業年月	平成4年3月	平成5年3月	平成6年3月	平成7年3月	平成8年3月	平成9年3月	平成10年3月	平成11年3月	平成12年3月	平成13年3月	平成14年3月	平成15年3月	平成16年3月	平成17年3月	平成18年3月	平成19年3月	平成20年3月	平成21年3月	平成22年3月	平成23年3月	平成24年3月	平成25年3月	平成26年3月	平成27年3月	平成28年3月	平成29年3月
卒業年度	平成3年度	平成4年度	平成5年度	平成6年度	平成7年度	平成8年度	平成9年度	平成10年度	平成11年度	平成12年度	平成13年度	平成14年度	平成15年度	平成16年度	平成17年度	平成18年度	平成19年度	平成20年度	平成21年度	平成22年度	平成23年度	平成24年度	平成25年度	平成26年度	平成27年度	平成28年度
求人倍率(倍)	3.74	3.49	3.02	2.63	2.46	2.53	2.60	2.18	1.87	1.52	1.45	1.30	1.42	1.52	1.72	1.99	1.98	1.88	1.63	1.58	1.84	1.67	2.01	2.36	2.34	2.76
求人数(人)	14,845	12,500	9,130	7,022	6,078	5,788	5,506	3,900	2,843	2,430	2,063	1,892	2,037	2,267	2,489	2,866	2,973	2,675	2,061	2,077	2,578	2,507	2,819	3,512	3,563	4,128
求職者数(人)	3,971	3,581	3,019	2,671	2,468	2,285	2,116	1,785	1,517	1,601	1,419	1,453	1,435	1,491	1,451	1,441	1,498	1,424	1,267	1,311	1,401	1,505	1,405	1,486	1,525	1,498
就職内定率	98.5%	97.4%	98.1%	97.5%	94.5%	97.3%	97.4%	93.7%	96.6%	93.7%	90.6%	89.4%	90.5%	94.6%	94.0%	95.4%	96.7%	95.5%	95.6%	95.9%	98.1%	96.7%	97.6%	99.2%	99.2%	98.4%

※求職者数・就職者数は、学校またはハローワークの紹介を希望する生徒に係る数値。

※求人数は、香川県内のハローワークに申込まれた求人数の合計。



新規大学卒業予定者の内定状況

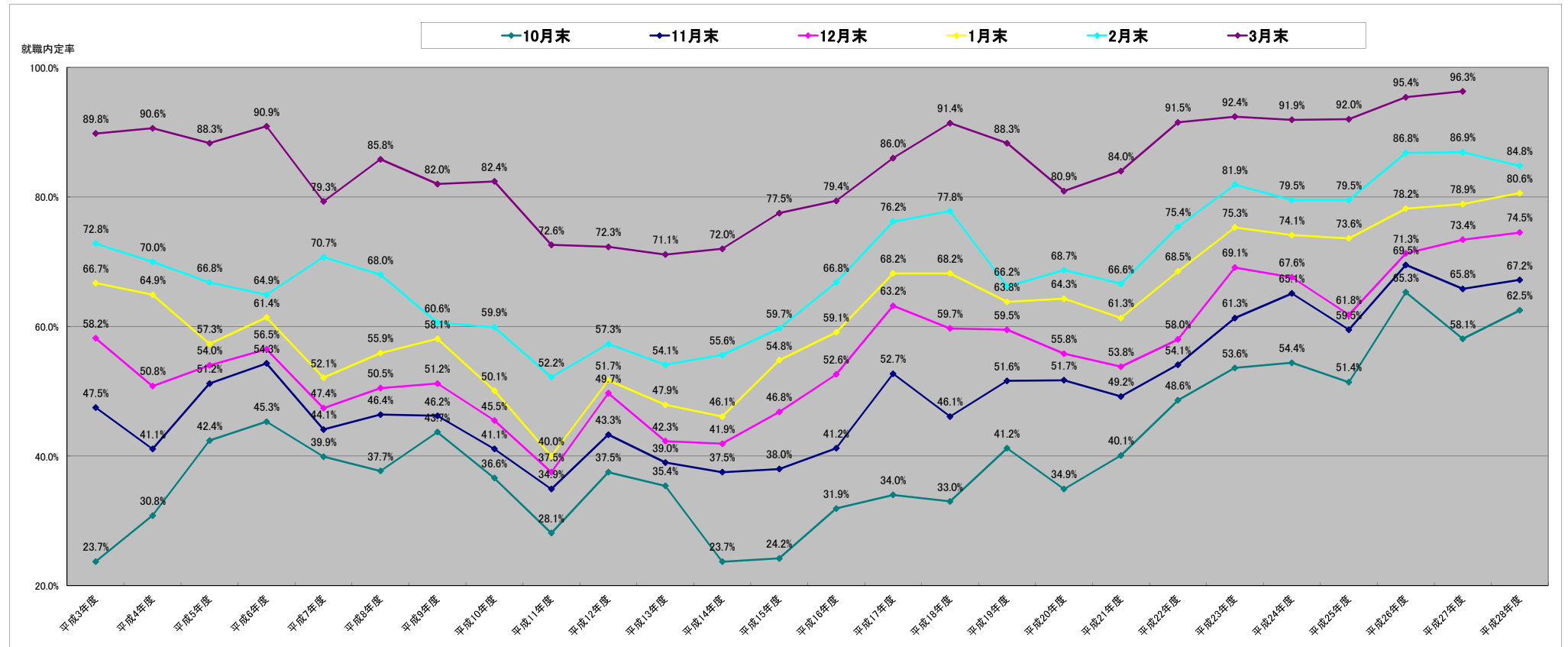
香川労働局

就職内定率

卒業年月	平成4年3月	平成5年3月	平成6年3月	平成7年3月	平成8年3月	平成9年3月	平成10年3月	平成11年3月	平成12年3月	平成13年3月	平成14年3月	平成15年3月	平成16年3月	平成17年3月	平成18年3月	平成19年3月	平成20年3月	平成21年3月	平成22年3月	平成23年3月	平成24年3月	平成25年3月	平成26年3月	平成27年3月	平成28年3月	平成29年3月
卒業年度	平成3年度	平成4年度	平成5年度	平成6年度	平成7年度	平成8年度	平成9年度	平成10年度	平成11年度	平成12年度	平成13年度	平成14年度	平成15年度	平成16年度	平成17年度	平成18年度	平成19年度	平成20年度	平成21年度	平成22年度	平成23年度	平成24年度	平成25年度	平成26年度	平成27年度	平成28年度
10月末	23.7%	30.8%	42.4%	45.3%	39.9%	37.7%	43.7%	36.6%	28.1%	37.5%	35.4%	23.7%	24.2%	31.9%	34.0%	33.0%	41.2%	34.9%	40.1%	48.6%	53.6%	54.4%	51.4%	65.3%	58.1%	62.5%
11月末	47.5%	41.1%	51.2%	54.3%	44.1%	46.4%	46.2%	41.1%	34.9%	43.3%	39.0%	37.5%	38.0%	41.2%	52.7%	46.1%	51.6%	51.7%	49.2%	54.1%	61.3%	65.1%	59.5%	69.5%	65.8%	67.2%
12月末	58.2%	50.8%	54.0%	56.5%	47.4%	50.5%	51.2%	45.5%	37.5%	49.7%	42.3%	41.9%	46.8%	52.6%	63.2%	59.7%	59.5%	55.8%	53.8%	58.0%	69.1%	67.6%	61.8%	71.3%	73.4%	74.5%
1月末	66.7%	64.9%	57.3%	61.4%	52.1%	55.9%	58.1%	50.1%	40.0%	51.7%	47.9%	46.1%	54.8%	59.1%	68.2%	68.2%	63.8%	64.3%	61.3%	68.5%	75.3%	74.1%	73.6%	78.2%	78.9%	80.6%
2月末	72.8%	70.0%	66.8%	64.9%	70.7%	68.0%	60.6%	59.9%	52.2%	57.3%	54.1%	55.6%	59.7%	66.8%	76.2%	77.8%	66.2%	68.7%	66.6%	75.4%	81.9%	79.5%	79.5%	86.8%	86.9%	84.8%
3月末	89.8%	90.6%	88.3%	90.9%	79.3%	85.8%	82.0%	82.4%	72.6%	72.3%	71.1%	72.0%	77.5%	79.4%	86.0%	91.4%	88.3%	80.9%	84.0%	91.5%	92.4%	91.9%	92.0%	95.4%	96.3%	

※学校または安定所の紹介を希望する者に係る数値

※ 2月末の内定率84.8%は、前年同月比2.1ポイント低下。過去最高は前年度の86.9%。



新規大学卒業者の求人倍率の推移（各年2月末現在）

香川労働局

卒業年月	平成4年3月	平成5年3月	平成6年3月	平成7年3月	平成8年3月	平成9年3月	平成10年3月	平成11年3月	平成12年3月	平成13年3月	平成14年3月	平成15年3月	平成16年3月	平成17年3月	平成18年3月	平成19年3月	平成20年3月	平成21年3月	平成22年3月	平成23年3月	平成24年3月	平成25年3月	平成26年3月	平成27年3月	平成28年3月	平成29年3月
卒業年度	平成3年度	平成4年度	平成5年度	平成6年度	平成7年度	平成8年度	平成9年度	平成10年度	平成11年度	平成12年度	平成13年度	平成14年度	平成15年度	平成16年度	平成17年度	平成18年度	平成19年度	平成20年度	平成21年度	平成22年度	平成23年度	平成24年度	平成25年度	平成26年度	平成27年度	平成28年度
求人倍率(倍)	14.71	14.27	7.88	5.38	5.18	5.12	7.70	7.02	5.68	6.13	6.20	7.05	8.10	9.68	10.98	12.65	14.49	20.11	13.91	16.25	14.56	15.01	13.84	29.74	22.39	27.46
求人数(人)	20,277	21,153	11,052	8,389	9,887	10,258	14,356	12,363	12,125	11,843	12,440	11,824	11,193	13,778	15,750	18,612	25,047	30,021	21,047	20,266	19,920	20,512	20,033	41,164	31,912	36,162
求職者数(人)	1,378	1,482	1,402	1,560	1,907	2,002	1,865	1,762	2,133	1,932	2,005	1,676	1,382	1,423	1,434	1,471	1,729	1,493	1,513	1,247	1,368	1,367	1,447	1,384	1,425	1,317
就職者数(人)	1,003	1,037	937	1,013	1,348	1,361	1,131	1,055	1,114	1,107	1,084	932	825	951	1,093	1,144	1,145	1,026	1,007	940	1,121	1,087	1,151	1,202	1,238	1,117
就職内定率	72.8%	70.0%	66.8%	64.9%	70.7%	68.0%	60.6%	59.9%	52.2%	57.3%	54.1%	55.6%	59.7%	66.8%	76.2%	77.8%	66.2%	68.7%	66.6%	75.4%	81.9%	79.5%	79.5%	86.8%	86.9%	84.8%

※求職者数・就職者数は、学校またはハローワークの紹介を希望する学生に係る数値。

※求人数は、各大学へ申し込まれた求人数の総計(重複あり)。

