

香川労働局 発表
平成 29 年 3 月 3 日

香川労働局職業安定部職業安定課
課長 谷口 英貴
課長補佐 田村 雅代
(電話) 087-811-8922

新規学卒者の就職内定状況(平成 29 年 1 月末現在)

1 月末の内定率、高卒 98.0%・大卒 80.6%と いずれも過去最高！

香川労働局では、平成 29 年 3 月高校・大学等新卒者の求人・求職・就職内定状況(平成 29 年 1 月末現在)を取りまとめました。その概要は次のとおりです。

1 高校新卒者 (第1表)

- | | |
|-----------|--------------------------|
| (1)就職内定率 | 98.0%で、前年同月比 1.3 ポイント上昇。 |
| (2)就職内定者数 | 1,471 人で、同 0.9%減少。 |
| (3)求人数 | 4,115 人で、同 16.0%増加。 |
| (4)求職者数 | 1,501 人で、同 2.2%減少。 |
| (5)求人倍率 | 2.74 倍で、同 0.43 ポイント上昇。 |

2 大学新卒者 (第2表)

- | | |
|-----------|--------------------------|
| (1)就職内定率 | 80.6%で、前年同月比 1.7 ポイント上昇。 |
| (2)就職内定者数 | 1,074 人で、同 10.1%減少。 |
| (3)求人数 | 33,932 人で、同 6.3%増加。 |
| (4)求職者数 | 1,332 人で、同 12.1%減少。 |
| (5)求人倍率 | 25.47 倍で、同 4.41 ポイント上昇。 |

【新規学卒者に対する就職支援】

香川労働局は、未内定者が卒業までに一人でも多く就職が決まるよう、きめ細かな取組を実施しています。

●未内定者への主な支援策

- ① 一人でも多くの未内定者や進路未決定者が高松新卒応援ハローワーク等の支援を受けられるよう、学校と連携し、支援メニューの周知や利用勧奨を行う。
- ② ジョブサポーターによる一貫した個別就職支援、未内定者のための求人開拓。
- ③ 臨床心理士による未内定者の心理的ケア(予約制によるカウンセリング)実施。
- ④ 未内定者の保護者への支援の周知、就職をあきらめさせない啓発文書の送付。
- ⑤ 就職面接会の積極的開催。

○3 月 10 日(金)13:30~16:30 東かがわ市交流プラザ(東かがわ市湊 1806-2)

「東かがわ就職面接会・企業説明会」主催:ハローワーク東かがわ ほか

- ⑥ 地域中小企業と未内定者等のマッチングを促進。

「ユースエール認定企業」、「若者応援宣言企業」の企業情報冊子を作成し、県内すべての高校・大学等に広く配布し、地域の中小企業等を積極的にPRして若者とのマッチングを図る。

新規中学・高校卒業者の求人・求職・就職の状況

転載・公表等解禁日注意(注1)

香川労働局

区 分		平成29年3月卒(平成29年1月末現在)			平成28年3月卒(平成28年1月末現在)			対前年 増減率・差	
		計	男	女	計	男	女		
中 学	①求職者数(人)	計	7	4	3	14	8	6	▲ 50.0 %
		県内	6	3	3	14	8	6	▲ 57.1 %
		県外	1	1	0	0	0	0	— %
	②求人数(人)	計	14			15			▲ 6.7 %
	③就職内定者数 (人)	計	1	0	1	0	0	0	— %
		県内	1	0	1	0	0	0	— %
		県外	0	0	0	0	0	0	— %
	④未内定者数(人)	計	6	4	2	14	8	6	▲ 57.1 %
		県内	5	3	2	14	8	6	▲ 64.3 %
県外		1	1	0	0	0	0	— %	
⑤求人倍率(倍)	計	2.00			1.07			0.93 P	
⑥就職内定率(% (③/① * 100))	計	14.3	0.0	33.3	0.0	0.0	0.0	14.3 P	
	県内	16.7	0.0	33.3	0.0	0.0	0.0	16.7 P	
	県外	0.0	0.0	—	—	—	—	— P	
高 等 学 校	①求職者数(人)	計	1,501	908	593	1,534	939	595	▲ 2.2 %
		県内	1,345	785	560	1,361	815	546	▲ 1.2 %
		県外	156	123	33	173	124	49	▲ 9.8 %
	②求人数(人)	計	4,115			3,547			16.0 %
	③就職内定者数 (人)	計	1,471	895	576	1,484	913	571	▲ 0.9 %
		県内	1,316	772	544	1,313	789	524	0.2 %
		県外	155	123	32	171	124	47	▲ 9.4 %
	④未内定者数(人)	計	30	13	17	50	26	24	▲ 40.0 %
		県内	29	13	16	48	26	22	▲ 39.6 P
県外		1	0	1	2	0	2	▲ 50.0 P	
⑤求人倍率(倍)	計	2.74			2.31			0.43 P	
⑥就職内定率(% (③/① * 100))	計	98.0	98.6	97.1	96.7	97.2	96.0	1.3 P	
	県内	97.8	98.3	97.1	96.5	96.8	96.0	1.3 P	
	県外	99.4	100.0	97.0	98.8	100.0	95.9	0.6 P	

新規大学等卒業者の求人・求職・就職の状況

転載・公表等解禁日注意(注1)

香川労働局

区 分		平成29年3月卒(平成29年1月末現在)			平成28年3月卒(平成28年1月末現在)			対前年 増減率・差	
		計	男	女	計	男	女		
大 学 練 訓	①求職者数(人)	計	73	70	3	80	75	5	▲ 8.8 %
		県内	39	37	2	41	37	4	▲ 4.9 %
		県外	34	33	1	39	38	1	▲ 12.8 %
	②求人数(人)	計	597			507			17.8 %
		県内	169			168			0.6 %
		県外	428			339			26.3 %
	③就職内定者数 (人)	計	71	68	3	77	72	5	▲ 7.8 %
		県内	37	35	2	39	35	4	▲ 5.1 %
		県外	34	33	1	38	37	1	▲ 10.5 %
	④求人倍率(倍) (②/①)	計	8.18			6.34			1.84 P
		県内	4.33			4.10			0.23 P
		県外	12.59			8.69			3.90 P
	⑤就職内定率(% (③/① * 100)	計	97.3	97.1	100.0	96.3	96.0	100.0	1.0 P
		県内	94.9	94.6	100.0	95.1	94.6	100.0	▲ 0.2 P
		県外	100.0	100.0	100.0	97.4	97.4	100.0	2.6 P
専 修 学 校	①求職者数(人)	計	1,035	442	593	1,013	412	601	2.2 %
		県内	789	323	466	778	304	474	1.4 %
		県外	246	119	127	235	108	127	4.7 %
	②求人数(人)	計	32,516			31,524			3.1 %
		県内	3,317			3,818			▲ 13.1 %
		県外	29,199			27,706			5.4 %
	③就職内定者数 (人)	計	823	322	501	819	299	520	0.5 %
		県内	639	245	394	643	232	411	▲ 0.6 %
		県外	184	77	107	176	67	109	4.5 %
	④求人倍率(倍) (②/①)	計	31.42			31.12			0.30 P
		県内	4.20			4.91			▲ 0.71 P
		県外	118.70			117.90			0.80 P
	⑤就職内定率(% (③/① * 100)	計	79.5	72.9	84.5	80.8	72.6	86.5	▲ 1.3 P
		県内	81.0	75.9	84.5	82.6	76.3	86.7	▲ 1.6 P
		県外	74.8	64.7	84.3	74.9	62.0	85.8	▲ 0.1 P
高 専	①求職者数(人)	計	160	139	21	139	121	18	15.1 %
		県内	45	42	3	47	39	8	▲ 4.3 %
		県外	115	97	18	92	82	10	25.0 %
	②求人数(人)	計	3,433			3,278			4.7 %
		県内	321			289			11.1 %
		県外	3,112			2,989			4.1 %
	③就職内定者数 (人)	計	158	137	21	138	120	18	14.5 %
		県内	44	41	3	47	39	8	▲ 6.4 %
		県外	114	96	18	91	81	10	25.3 %
	④求人倍率(倍) (②/①)	計	21.46			23.58			▲ 2.12 P
		県内	7.13			6.15			0.98 P
		県外	27.06			32.49			▲ 5.43 P
	⑤就職内定率(% (③/① * 100)	計	98.8	98.6	100.0	99.3	99.2	100.0	▲ 0.5 P
		県内	97.8	97.6	100.0	100.0	100.0	100.0	▲ 2.2 P
		県外	99.1	99.0	100.0	98.9	98.8	100.0	0.2 P

新規大学等卒業者の求人・求職・就職の状況

転載・公表等解禁日注意(注1)

香川労働局

区 分		平成29年3月卒(平成29年1月末現在)			平成28年3月卒(平成28年1月末現在)			対前年 増減率・差	
		計	男	女	計	男	女		
短	①求職者数(人)	計	323	36	287	315	19	296	2.5%
		県内	290	31	259	283	19	264	2.5%
		県外	33	5	28	32	0	32	3.1%
	②求人数(人)	計	9,202			9,356			▲1.6%
		県内	2,237			1,671			33.9%
		県外	6,965			7,685			▲9.4%
	③就職内定者数 (人)	計	281	29	252	268	18	250	4.9%
		県内	256	26	230	244	18	226	4.9%
		県外	25	3	22	24	0	24	4.2%
④求人倍率(倍) (②/①)	計	28.49			29.70			▲1.21P	
	県内	7.71			5.90			1.81P	
	県外	211.06			240.16			▲29.10P	
⑤就職内定率(%) (③/①*100)	計	87.0	80.6	87.8	85.1	94.7	84.5	1.9P	
	県内	88.3	83.9	88.8	86.2	94.7	85.6	2.1P	
	県外	75.8	60.0	78.6	75.0	—	75.0	0.8P	
大 学	①求職者数(人)	計	1,332	778	554	1,515	886	629	▲12.1%
		県内	533	263	270	530	283	247	0.6%
		県外	799	515	284	985	603	382	▲18.9%
	②求人数(人)	計	33,932			31,912			6.3%
		県内	3,462			2,933			18.0%
		県外	30,470			28,979			5.1%
	③就職内定者数 (人)	計	1,074	591	483	1,195	651	544	▲10.1%
		県内	433	205	228	422	207	215	2.6%
		県外	641	386	255	773	444	329	▲17.1%
	④求人倍率(倍) (②/①)	計	25.47			21.06			4.41P
		県内	6.50			5.53			0.97P
		県外	38.14			29.42			8.72P
	⑤就職内定率(%) (③/①*100)	計	80.6	76.0	87.2	78.9	73.5	86.5	1.7P
		県内	81.2	77.9	84.4	79.6	73.1	87.0	1.6P
		県外	80.2	75.0	89.8	78.5	73.6	86.1	1.7P

(第1表) この調査は、中学校については県内全ての中学校(85校)、高等学校については、県内全ての高等学校(全日制・定時制、専攻科を含む)及び特別支援学校高等部(専攻科を含む)(53校)を対象としています。

(第2表) この調査は、香川労働局管内の大学等31校(訓練大学1校、専修学校21校、高専2校、短大2校、大学5校)について、1月末日現在で学校からの報告により求人・求職状況等を取りまとめたものです。

専修学校については、職業安定法第33条の2に該当する学校のみを対象としています。

(注1) 本資料は3月3日公表。データを転載・公表する際は、職業安定課(Tel 811-8922)まで確認のこと。

(注2) 求職者数、就職内定者数、未内定者数の各データは、学校又は安定所の紹介を希望する者にかかる数値です。

[参考]

求職動向報告・調査(平成28年5月実施)より

中学卒業予定者数	9,403人	(前年	9,661人)
高校卒業予定者数	9,017人	(前年	8,807人)

学校便覧作成時の調査(平成28年5月実施)より

訓練大学卒業予定者数	141人	(前年	141人)
専修学校卒業予定者数	1,152人	(前年	1,131人)
高専卒業予定者数	317人	(前年	273人)
短大卒業予定者数	377人	(前年	376人)
大学卒業予定者数	2,600人	(前年	2,691人)

新規高等学校卒業予定者の内定状況

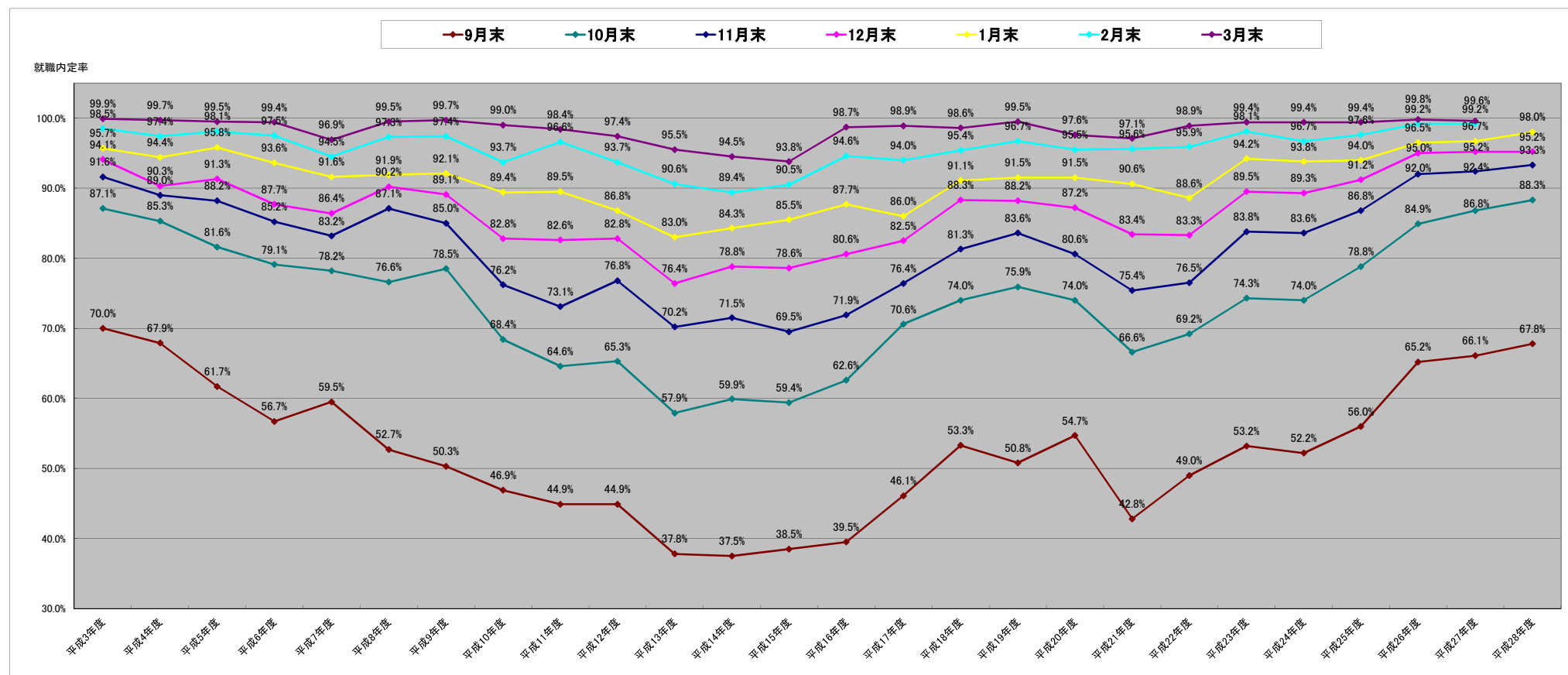
就職内定率

香川労働局

卒業年月	平成4年3月	平成5年3月	平成6年3月	平成7年3月	平成8年3月	平成9年3月	平成10年3月	平成11年3月	平成12年3月	平成13年3月	平成14年3月	平成15年3月	平成16年3月	平成17年3月	平成18年3月	平成19年3月	平成20年3月	平成21年3月	平成22年3月	平成23年3月	平成24年3月	平成25年3月	平成26年3月	平成27年3月	平成28年3月	平成29年3月
卒業年度	平成3年度	平成4年度	平成5年度	平成6年度	平成7年度	平成8年度	平成9年度	平成10年度	平成11年度	平成12年度	平成13年度	平成14年度	平成15年度	平成16年度	平成17年度	平成18年度	平成19年度	平成20年度	平成21年度	平成22年度	平成23年度	平成24年度	平成25年度	平成26年度	平成27年度	平成28年度
9月末	70.0%	67.9%	61.7%	56.7%	59.5%	52.7%	50.3%	46.9%	44.9%	44.9%	37.8%	37.5%	38.5%	39.5%	46.1%	53.3%	50.8%	54.7%	42.8%	49.0%	53.2%	52.2%	56.0%	65.2%	66.1%	67.8%
10月末	87.1%	85.3%	81.6%	79.1%	78.2%	76.6%	78.5%	68.4%	64.6%	65.3%	57.9%	59.9%	59.4%	62.6%	70.6%	74.0%	75.9%	74.0%	66.6%	69.2%	74.3%	74.0%	78.8%	84.9%	86.8%	88.3%
11月末	91.6%	89.0%	88.2%	85.2%	83.2%	87.1%	85.0%	76.2%	73.1%	76.8%	70.2%	71.5%	69.5%	71.9%	76.4%	81.3%	83.6%	80.6%	75.4%	76.5%	83.8%	83.6%	86.8%	92.0%	92.4%	93.3%
12月末	94.1%	90.3%	91.3%	87.7%	86.4%	90.2%	89.1%	82.8%	82.6%	82.8%	76.4%	78.8%	78.6%	80.6%	82.5%	88.3%	88.2%	87.2%	83.4%	83.3%	89.5%	89.3%	91.2%	95.0%	95.2%	95.2%
1月末	95.7%	94.4%	95.8%	93.6%	91.6%	91.9%	92.1%	89.4%	89.5%	86.8%	83.0%	84.3%	85.5%	87.7%	86.0%	91.1%	91.5%	91.5%	90.6%	88.6%	94.2%	93.8%	94.0%	96.5%	96.7%	98.0%
2月末	98.5%	97.4%	98.1%	97.5%	94.5%	97.3%	97.4%	93.7%	96.6%	93.7%	90.6%	89.4%	90.5%	94.6%	94.0%	95.4%	96.7%	95.5%	95.6%	95.9%	98.1%	96.7%	97.6%	99.2%	99.2%	
3月末	99.9%	99.7%	99.5%	99.4%	96.9%	99.5%	99.7%	99.0%	98.4%	97.4%	95.5%	94.5%	93.8%	98.7%	98.9%	98.6%	99.5%	97.6%	97.1%	98.9%	99.4%	99.4%	99.4%	99.8%	99.6%	

※学校または安定所の紹介を希望する者に係る数値。

※1月末の内定率98.0%は、昨年の96.7%を上回り、記録の残る平成3年以降で過去最高。



新規高等学校卒業者の求人倍率等の推移（各年1月末現在）

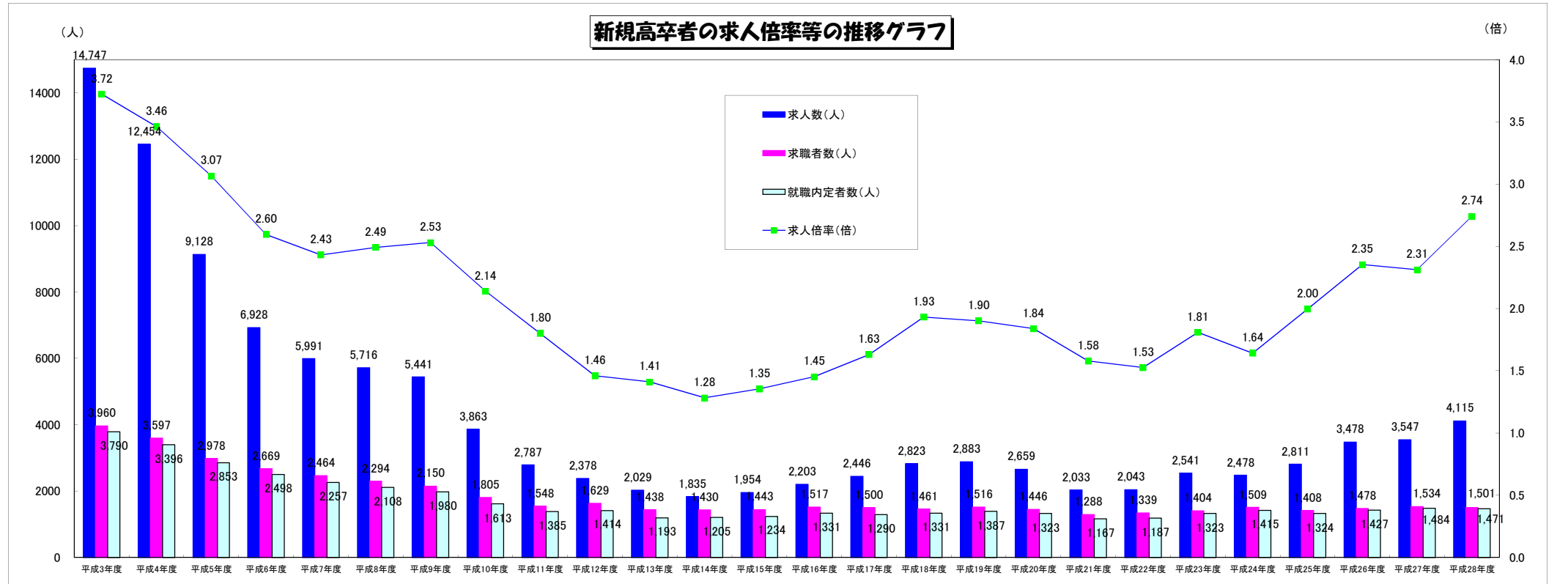
全 数

香川労働局・川労働局

卒業年月	平成4年3月	平成5年3月	平成6年3月	平成7年3月	平成8年3月	平成9年3月	平成10年3月	平成11年3月	平成12年3月	平成13年3月	平成14年3月	平成15年3月	平成16年3月	平成17年3月	平成18年3月	平成19年3月	平成20年3月	平成21年3月	平成22年3月	平成23年3月	平成24年3月	平成25年3月	平成26年3月	平成27年3月	平成28年3月	平成29年3月
卒業年度	平成3年度	平成4年度	平成5年度	平成6年度	平成7年度	平成8年度	平成9年度	平成10年度	平成11年度	平成12年度	平成13年度	平成14年度	平成15年度	平成16年度	平成17年度	平成18年度	平成19年度	平成20年度	平成21年度	平成22年度	平成23年度	平成24年度	平成25年度	平成26年度	平成27年度	平成28年度
求人倍率(倍)	3.72	3.46	3.07	2.60	2.43	2.49	2.53	2.14	1.80	1.46	1.41	1.28	1.35	1.45	1.63	1.93	1.90	1.84	1.58	1.53	1.81	1.64	2.00	2.35	2.31	2.74
求人数(人)	14,747	12,454	9,128	6,928	5,991	5,716	5,441	3,863	2,787	2,378	2,029	1,835	1,954	2,203	2,446	2,823	2,883	2,659	2,033	2,043	2,541	2,478	2,811	3,478	3,547	4,115
求職者数(人)	3,960	3,597	2,978	2,669	2,464	2,294	2,150	1,805	1,548	1,629	1,438	1,430	1,443	1,517	1,500	1,461	1,516	1,446	1,288	1,339	1,404	1,509	1,408	1,478	1,534	1,501
就職内定者数(人)	3,790	3,396	2,853	2,498	2,257	2,108	1,980	1,613	1,385	1,414	1,193	1,205	1,234	1,331	1,290	1,331	1,387	1,323	1,167	1,187	1,323	1,415	1,324	1,427	1,484	1,471
就職内定率	95.7%	94.4%	95.8%	93.6%	91.6%	91.9%	92.1%	89.4%	89.5%	86.8%	83.0%	84.3%	85.5%	87.7%	86.0%	91.1%	91.5%	91.5%	90.6%	88.6%	94.2%	93.8%	94.0%	96.5%	96.7%	98.0%

※求人数は、香川県内のハローワークに申込まれた求人数の集計

※求職者数、学校またはハローワークの紹介を希望する生徒に係る数値



新規大学卒業予定者の内定状況

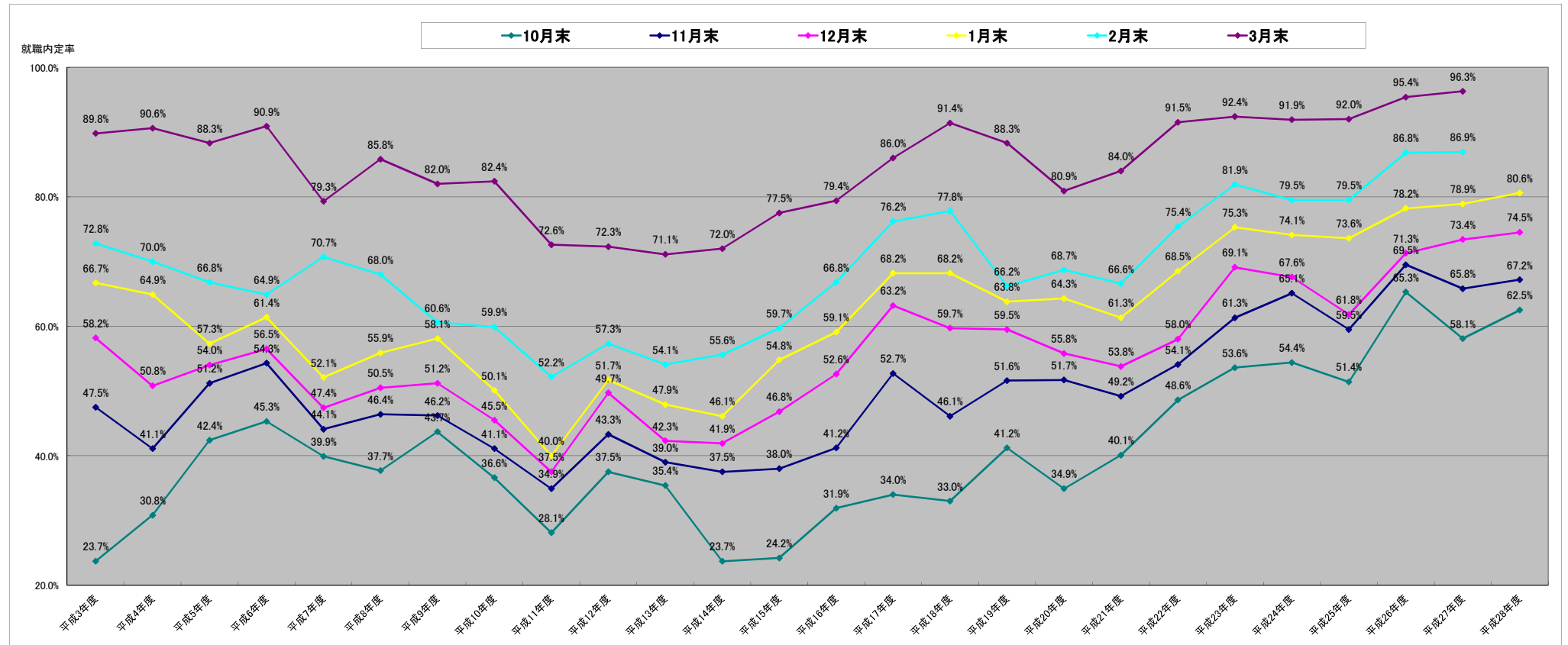
香川労働局

就職内定率

卒業年月	平成4年3月	平成5年3月	平成6年3月	平成7年3月	平成8年3月	平成9年3月	平成10年3月	平成11年3月	平成12年3月	平成13年3月	平成14年3月	平成15年3月	平成16年3月	平成17年3月	平成18年3月	平成19年3月	平成20年3月	平成21年3月	平成22年3月	平成23年3月	平成24年3月	平成25年3月	平成26年3月	平成27年3月	平成28年3月	平成29年3月
卒業年度	平成3年度	平成4年度	平成5年度	平成6年度	平成7年度	平成8年度	平成9年度	平成10年度	平成11年度	平成12年度	平成13年度	平成14年度	平成15年度	平成16年度	平成17年度	平成18年度	平成19年度	平成20年度	平成21年度	平成22年度	平成23年度	平成24年度	平成25年度	平成26年度	平成27年度	平成28年度
10月末	23.7%	30.8%	42.4%	45.3%	39.9%	37.7%	43.7%	36.6%	28.1%	37.5%	35.4%	23.7%	24.2%	31.9%	34.0%	33.0%	41.2%	34.9%	40.1%	48.6%	53.6%	54.4%	51.4%	65.3%	58.1%	62.5%
11月末	47.5%	41.1%	51.2%	54.3%	44.1%	46.4%	46.2%	41.1%	34.9%	43.3%	39.0%	37.5%	38.0%	41.2%	52.7%	46.1%	51.6%	51.7%	49.2%	54.1%	61.3%	65.1%	59.5%	69.5%	65.8%	67.2%
12月末	58.2%	50.8%	54.0%	56.5%	47.4%	50.5%	51.2%	45.5%	37.5%	49.7%	42.3%	41.9%	46.8%	52.6%	63.2%	59.7%	59.5%	55.8%	53.8%	58.0%	69.1%	67.6%	61.8%	71.3%	73.4%	74.5%
1月末	66.7%	64.9%	57.3%	61.4%	52.1%	55.9%	58.1%	50.1%	40.0%	51.7%	47.9%	46.1%	54.8%	59.1%	68.2%	68.2%	63.8%	64.3%	61.3%	68.5%	75.3%	74.1%	73.6%	78.2%	78.9%	80.6%
2月末	72.8%	70.0%	66.8%	64.9%	70.7%	68.0%	60.6%	59.9%	52.2%	57.3%	54.1%	55.6%	59.7%	66.8%	76.2%	77.8%	66.2%	68.7%	66.6%	75.4%	81.9%	79.5%	79.5%	86.8%	86.9%	
3月末	89.8%	90.6%	88.3%	90.9%	79.3%	85.8%	82.0%	82.4%	72.6%	72.3%	71.1%	72.0%	77.5%	79.4%	86.0%	91.4%	88.3%	80.9%	84.0%	91.5%	92.4%	91.9%	92.0%	95.4%	96.3%	

※学校または安定所の紹介を希望する者に係る数値

※1月末の内定率80.6%は、前年の78.9%を上回り、記録の残る平成3年以降で過去最高。



新規大学卒業者の求人倍率等の推移（各年1月末現在）

全 数

香川労働局

卒業年月	平成4年3月	平成5年3月	平成6年3月	平成7年3月	平成8年3月	平成9年3月	平成10年3月	平成11年3月	平成12年3月	平成13年3月	平成14年3月	平成15年3月	平成16年3月	平成17年3月	平成18年3月	平成19年3月	平成20年3月	平成21年3月	平成22年3月	平成23年3月	平成24年3月	平成25年3月	平成26年3月	平成27年3月	平成28年3月	平成29年3月
卒業年度	平成3年度	平成4年度	平成5年度	平成6年度	平成7年度	平成8年度	平成9年度	平成10年度	平成11年度	平成12年度	平成13年度	平成14年度	平成15年度	平成16年度	平成17年度	平成18年度	平成19年度	平成20年度	平成21年度	平成22年度	平成23年度	平成24年度	平成25年度	平成26年度	平成27年度	平成28年度
求人倍率(倍)	14.94	14.05	7.80	5.24	5.04	5.08	7.52	6.82	5.08	5.78	6.09	6.80	7.84	9.37	10.54	12.15	14.35	19.64	13.67	16.11	13.89	14.14	12.86	27.31	21.06	25.47
求人数(人)	20,257	21,145	10,955	8,322	9,772	10,188	14,266	12,344	11,861	11,445	12,311	11,708	11,044	13,683	15,494	18,552	24,552	29,847	20,866	19,944	19,505	20,173	19,514	40,501	31,912	33,932
求職者数(人)	1,356	1,505	1,404	1,588	1,940	2,004	1,896	1,810	2,333	1,979	2,023	1,722	1,409	1,461	1,470	1,527	1,711	1,520	1,526	1,238	1,404	1,427	1,517	1,483	1,515	1,332
就職内定者数(人)	904	976	805	975	1,010	1,120	1,102	906	933	1,024	969	793	772	863	1,003	1,042	1,091	977	936	848	1,057	1,058	1,116	1,159	1,195	1,074
就職内定率	66.7%	64.9%	57.3%	61.4%	52.1%	55.9%	58.1%	50.1%	40.0%	51.7%	47.9%	46.1%	54.8%	59.1%	68.2%	68.2%	63.8%	64.3%	61.3%	68.5%	75.3%	74.1%	73.6%	78.2%	78.9%	80.6%

※求職者・就職内定者数は、学校またはハローワークの紹介を希望する学生に係る数値。

※求人数は、各大学に提出された求人数の総計(重複あり)。

