

香川労働局 発表

平成 28 年 11 月 28 日

香川労働局職業安定部職業安定課

課長 谷口 英貴

課長補佐 田村 雅代

(電話) 087-811-8922

HP:<http://kagawa-roudoukyoku.jsite.mhlw.go.jp/>

新規学卒者の就職内定状況(平成 28 年 10 月末現在)

高卒内定率 88.3%で前年比 1.5 ポイント上昇(過去最高)

大卒内定率 62.5%で前年比 4.4 ポイント上昇※

香川労働局では、平成 29 年 3 月高校・大学等新卒者の求人・求職・就職内定状況(平成 28 年 10 月末現在)を取りまとめました。その概要は次のとおりです。

1 高校新卒者(第1表)

- | | |
|-----------|--------------------------|
| (1)就職内定率 | 88.3%で、前年同月比 1.5 ポイント上昇。 |
| (2)就職内定者数 | 1,316 人で、同 0.8%減少。 |
| (3)求人数 | 4,009 人で、同 15.8%増加。 |
| (4)求職者数 | 1,491 人で、同 2.4%減少。 |
| (5)求人倍率 | 2.69 倍で、同 0.42 ポイント上昇。 |

2 大学新卒者(第2表)

- | | |
|-----------|--------------------------|
| (1)就職内定率 | 62.5%で、前年同月比 4.4 ポイント上昇。 |
| (2)就職内定者数 | 877 人で、同 0.6%増加。 |
| (3)求人数 | 31,076 人で、同 3.3%増加。 |
| (4)求職者数 | 1,403 人で、同 6.6%減少。 |
| (5)求人倍率 | 22.15 倍で、同 2.12 ポイント上昇。 |

【新規学卒者に対する就職支援】

香川労働局では、下記のとおり就職支援策を実施し、未内定者の一日も早い就職の実現を支援していくこととしています。

- ①新卒者専門のハローワークである高松新卒応援ハローワークにおいて、きめ細かな就職支援の実施
- ②学卒ジョブサポーターの担当者制による一貫した就職支援、学生ニーズに応じた求人開拓の実施
- ③学校と連携し、学校のニーズに応じた就職支援の実施(学内出張相談等)
- ④学生への地元企業の求人情報提供・求人企業への求職学生情報の提供
- ⑤未内定生徒・学生と地域中小企業とのマッチング支援(就職面接会の開催など)

※ 平成 29 年 3 月大学等卒業予定者の就職・採用選考活動時期が変更(前倒し)されている。

新規中学・高校卒業者の求人・求職・就職の状況

転載・公表等解禁日注意(注1)

香川労働局

区 分		平成29年3月卒(平成28年10月末現在)			平成28年3月卒(平成27年10月末現在)			対前年 増減率・差	
		計	男	女	計	男	女		
中 学	①求職者数(人)	計	2	1	1	14	8	6	▲ 85.7 %
		県内	2	1	1	14	8	6	▲ 85.7 %
		県外	0	0	0	0	0	0	— %
	②求人数(人)	計	5			0			— %
	③就職内定者数 (人)	計	0	0	0	0	0	0	— %
		県内	0	0	0	0	0	0	— %
		県外	0	0	0	0	0	0	— %
	④未内定者数(人)	計	2	1	1	14	8	6	▲ 85.7 %
		県内	2	1	1	14	8	6	▲ 85.7 %
県外		0	0	0	0	0	0	— %	
⑤求人倍率(倍)	計	2.50			0.00			2.50 P	
⑥就職内定率(% (③/① * 100))	計	0.0	0.0	0.0	0.0	0.0	0.0	0.0 P	
	県内	0.0	0.0	0.0	0.0	0.0	0.0	0.0 P	
	県外	—	—	—	—	—	—	— P	
高 等 学 校	①求職者数(人)	計	1,491	907	584	1,528	934	594	▲ 2.4 %
		県内	1,343	787	556	1,364	814	550	▲ 1.5 %
		県外	148	120	28	164	120	44	▲ 9.8 %
	②求人数(人)	計	4,009			3,463			15.8 %
	③就職内定者数 (人)	計	1,316	818	498	1,327	830	497	▲ 0.8 %
		県内	1,182	705	477	1,178	720	458	0.3 %
		県外	134	113	21	149	110	39	▲ 10.1 %
	④未内定者数(人)	計	175	89	86	201	104	97	▲ 12.9 %
		県内	161	82	79	186	94	92	▲ 13.4 P
県外		14	7	7	15	10	5	▲ 6.7 P	
⑤求人倍率(倍)	計	2.69			2.27			0.42 P	
⑥就職内定率(% (③/① * 100))	計	88.3	90.2	85.3	86.8	88.9	83.7	1.5 P	
	県内	88.0	89.6	85.8	86.4	88.5	83.3	1.6 P	
	県外	90.5	94.2	75.0	90.9	91.7	88.6	▲ 0.4 P	

新規大学等卒業者の求人・求職・就職の状況

転載・公表等解禁日注意(注1)

香川労働局

区 分		平成29年3月卒(平成28年10月末現在)			平成28年3月卒(平成27年10月末現在)			対前年 増減率・差	
		計	男	女	計	男	女		
大 学 練 訓	①求職者数(人)	計	75	72	3	81	76	5	▲ 7.4 %
		県内	39	37	2	35	31	4	11.4 %
		県外	36	35	1	46	45	1	▲ 21.7 %
	②求人数(人)	計	597			481			24.1 %
		県内	169			154			9.7 %
		県外	428			327			30.9 %
	③就職内定者数 (人)	計	70	67	3	59	55	4	18.6 %
		県内	35	33	2	22	19	3	59.1 %
		県外	35	34	1	37	36	1	▲ 5.4 %
	④求人倍率(倍) (②/①)	計	7.96			5.94			2.02 P
		県内	4.33			4.40			▲ 0.07 P
		県外	11.89			7.11			4.78 P
	⑤就職内定率(% (③/① * 100))	計	93.3	93.1	100.0	72.8	72.4	80.0	20.5 P
		県内	89.7	89.2	100.0	62.9	61.3	75.0	26.8 P
		県外	97.2	97.1	100.0	80.4	80.0	100.0	16.8 P
専 修 学 校	①求職者数(人)	計	1,055	452	603	1,048	424	624	0.7 %
		県内	813	337	476	816	320	496	▲ 0.4 %
		県外	242	115	127	232	104	128	4.3 %
	②求人数(人)	計	29,664			28,354			4.6 %
		県内	2,984			2,710			10.1 %
		県外	26,680			25,644			4.0 %
	③就職内定者数 (人)	計	612	237	375	555	180	375	10.3 %
		県内	478	181	297	438	139	299	9.1 %
		県外	134	56	78	117	41	76	14.5 %
	④求人倍率(倍) (②/①)	計	28.12			27.06			1.06 P
		県内	3.67			3.32			0.35 P
		県外	110.25			110.53			▲ 0.28 P
	⑤就職内定率(% (③/① * 100))	計	58.0	52.4	62.2	53.0	42.5	60.1	5.0 P
		県内	58.8	53.7	62.4	53.7	43.4	60.3	5.1 P
		県外	55.4	48.7	61.4	50.4	39.4	59.4	5.0 P
高 専	①求職者数(人)	計	160	139	21	138	120	18	15.9 %
		県内	45	42	3	47	39	8	▲ 4.3 %
		県外	115	97	18	91	81	10	26.4 %
	②求人数(人)	計	3,394			2,946			15.2 %
		県内	283			207			36.7 %
		県外	3,111			2,739			13.6 %
	③就職内定者数 (人)	計	155	134	21	136	118	18	14.0 %
		県内	42	39	3	46	38	8	▲ 8.7 %
		県外	113	95	18	90	80	10	25.6 %
	④求人倍率(倍) (②/①)	計	21.21			21.35			▲ 0.14 P
		県内	6.29			4.40			1.89 P
		県外	27.05			30.10			▲ 3.05 P
	⑤就職内定率(% (③/① * 100))	計	96.9	96.4	100.0	98.6	98.3	100.0	▲ 1.7 P
		県内	93.3	92.9	100.0	97.9	97.4	100.0	▲ 4.6 P
		県外	98.3	97.9	100.0	98.9	98.8	100.0	▲ 0.6 P

(第1表) この調査は、中学校については県内全ての中学校(85校)、高等学校については、県内全ての高等学校(全日制・定時制、専攻科を含む)及び特別支援学校高等部(専攻科を含む)(53校)を対象としています。

(第2表) この調査は、香川労働局管内の大学等31校(訓練大学1校、専修学校21校、高専2校、短大2校、大学5校)について、10月末日現在で学校からの報告により求人・求職状況等を取りまとめたものです。

専修学校については、職業安定法第33条の2に該当する学校のみを対象としています。

新規大学等卒業予定者の採用内定開始は10月1日です。

(注1) 本資料は 11月28日公表。データを転載・公表する際は、職業安定課(811-8922)まで確認のこと。

(注2) 求職者数、就職内定者数、未内定者数の各データは、学校又は安定所の紹介を希望する者にかかる数値です。

[参考]

求職動向報告・調査(平成28年5月実施)より

中学卒業予定者数	9,403人(前年 9,661人)
高校卒業予定者数	9,017人(前年 8,807人)

学校便覧作成時の調査(平成28年5月実施)より

訓練大学卒業予定者数	128人(前年 141人)
専修学校卒業予定者数	1,152人(前年 1,131人)
高専卒業予定者数	317人(前年 273人)
短大卒業予定者数	377人(前年 376人)
大学卒業予定者数	2,600人(前年 2,691人)

新規高等学校卒業者の求人倍率等の推移（各年10月末現在）

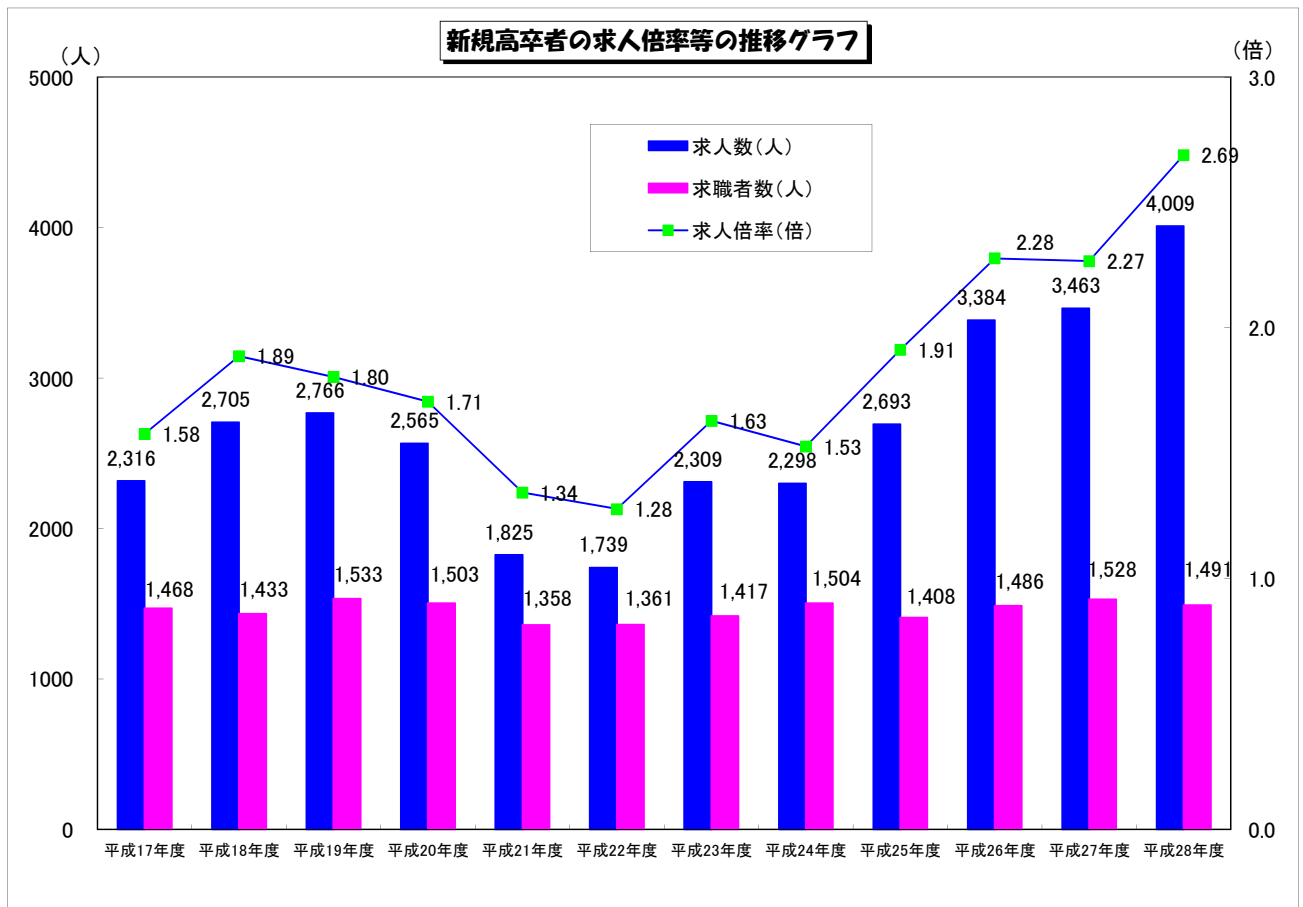
全 数

香川労働局

卒業年月	平成18年3月	平成19年3月	平成20年3月	平成21年3月	平成22年3月	平成23年3月	平成24年3月	平成25年3月	平成26年3月	平成27年3月	平成28年3月	平成29年3月
卒業年度	平成17年度	平成18年度	平成19年度	平成20年度	平成21年度	平成22年度	平成23年度	平成24年度	平成25年度	平成26年度	平成27年度	平成28年度
求人倍率(倍)	1.58	1.89	1.80	1.71	1.34	1.28	1.63	1.53	1.91	2.28	2.27	2.69
求人数(人)	2,316	2,705	2,766	2,565	1,825	1,739	2,309	2,298	2,693	3,384	3,463	4,009
求職者数(人)	1,468	1,433	1,533	1,503	1,358	1,361	1,417	1,504	1,408	1,486	1,528	1,491
就職内定者数(人)	1,037	1,061	1,164	1,112	905	942	1,053	1,113	1,110	1,262	1,327	1,316
就職内定率	70.6%	74.0%	75.9%	74.0%	66.6%	69.2%	74.3%	74.0%	78.8%	84.9%	86.8%	88.3%

※求職者数は、学校またはハローワークの紹介を希望する生徒に係る数値

※求人数は、香川県内のハローワークに申込みれた求人数の集計



新規高等学校卒業予定者の内定状況

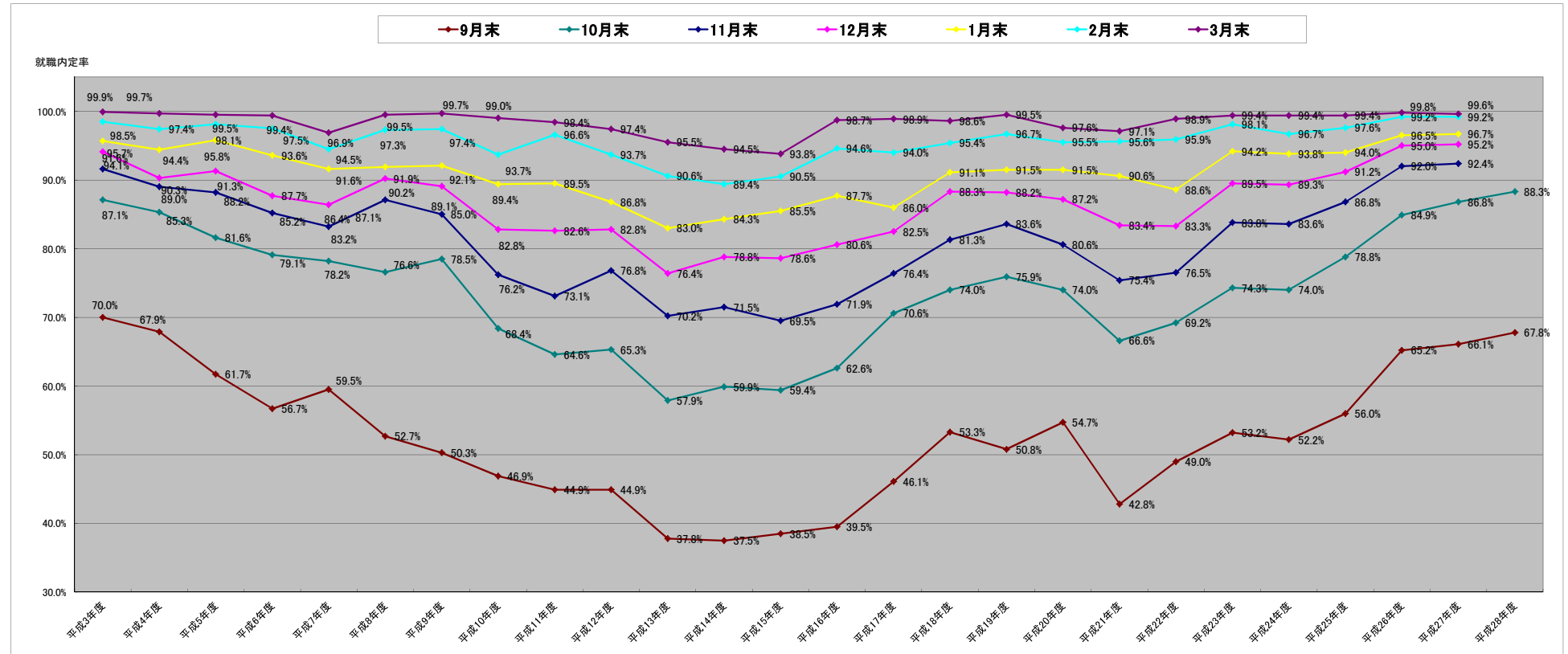
香川労働局

就職内定率

卒業年月	平成4年3月	平成5年3月	平成6年3月	平成7年3月	平成8年3月	平成9年3月	平成10年3月	平成11年3月	平成12年3月	平成13年3月	平成14年3月	平成15年3月	平成16年3月	平成17年3月	平成18年3月	平成19年3月	平成20年3月	平成21年3月	平成22年3月	平成23年3月	平成24年3月	平成25年3月	平成26年3月	平成27年3月	平成28年3月	平成29年3月
卒業年度	平成3年度	平成4年度	平成5年度	平成6年度	平成7年度	平成8年度	平成9年度	平成10年度	平成11年度	平成12年度	平成13年度	平成14年度	平成15年度	平成16年度	平成17年度	平成18年度	平成19年度	平成20年度	平成21年度	平成22年度	平成23年度	平成24年度	平成25年度	平成26年度	平成27年度	平成28年度
9月末	70.0%	67.9%	61.7%	56.7%	59.5%	52.7%	50.3%	46.9%	44.9%	44.9%	37.8%	37.5%	38.5%	39.5%	46.1%	53.3%	50.8%	54.7%	42.8%	49.0%	53.2%	52.2%	56.0%	65.2%	66.1%	67.8%
10月末	87.1%	85.3%	81.6%	79.1%	78.2%	76.6%	78.5%	68.4%	64.6%	65.3%	57.9%	59.9%	59.4%	62.6%	70.6%	74.0%	75.9%	74.0%	66.6%	69.2%	74.3%	74.0%	78.8%	84.9%	86.8%	88.3%
11月末	91.6%	89.0%	88.2%	85.2%	83.2%	87.1%	85.0%	76.2%	73.1%	76.8%	70.2%	71.5%	69.5%	71.9%	76.4%	81.3%	83.6%	80.6%	75.4%	76.5%	83.8%	83.6%	86.8%	92.0%	92.4%	
12月末	94.1%	90.3%	91.3%	87.7%	86.4%	90.2%	89.1%	82.8%	82.6%	82.8%	76.4%	78.8%	78.6%	80.6%	82.5%	88.3%	88.2%	87.2%	83.4%	83.3%	89.5%	89.3%	91.2%	95.0%	95.2%	
1月末	95.7%	94.4%	95.8%	93.6%	91.6%	91.9%	92.1%	89.4%	89.5%	86.8%	83.0%	84.3%	85.5%	87.7%	86.0%	91.1%	91.5%	91.5%	90.6%	88.6%	94.2%	93.8%	94.0%	96.5%	96.7%	
2月末	98.5%	97.4%	98.1%	97.5%	94.5%	97.3%	97.4%	93.7%	96.6%	93.7%	90.6%	89.4%	90.5%	94.6%	94.0%	95.4%	96.7%	95.5%	95.6%	95.9%	98.1%	96.7%	97.6%	99.2%	99.2%	
3月末	99.9%	99.7%	99.5%	99.4%	96.9%	99.5%	99.7%	99.0%	98.4%	97.4%	95.5%	94.5%	93.8%	98.7%	98.9%	98.6%	99.5%	97.6%	97.1%	98.9%	99.4%	99.4%	99.4%	99.8%	99.6%	

※学校または安定所の紹介を希望する者に係る数値。

平成28年10月末 内定率 88.3% は、記録の残る平成3年以降過去最高。



新規大学卒業者の求人倍率等の推移（各年10月末現在）

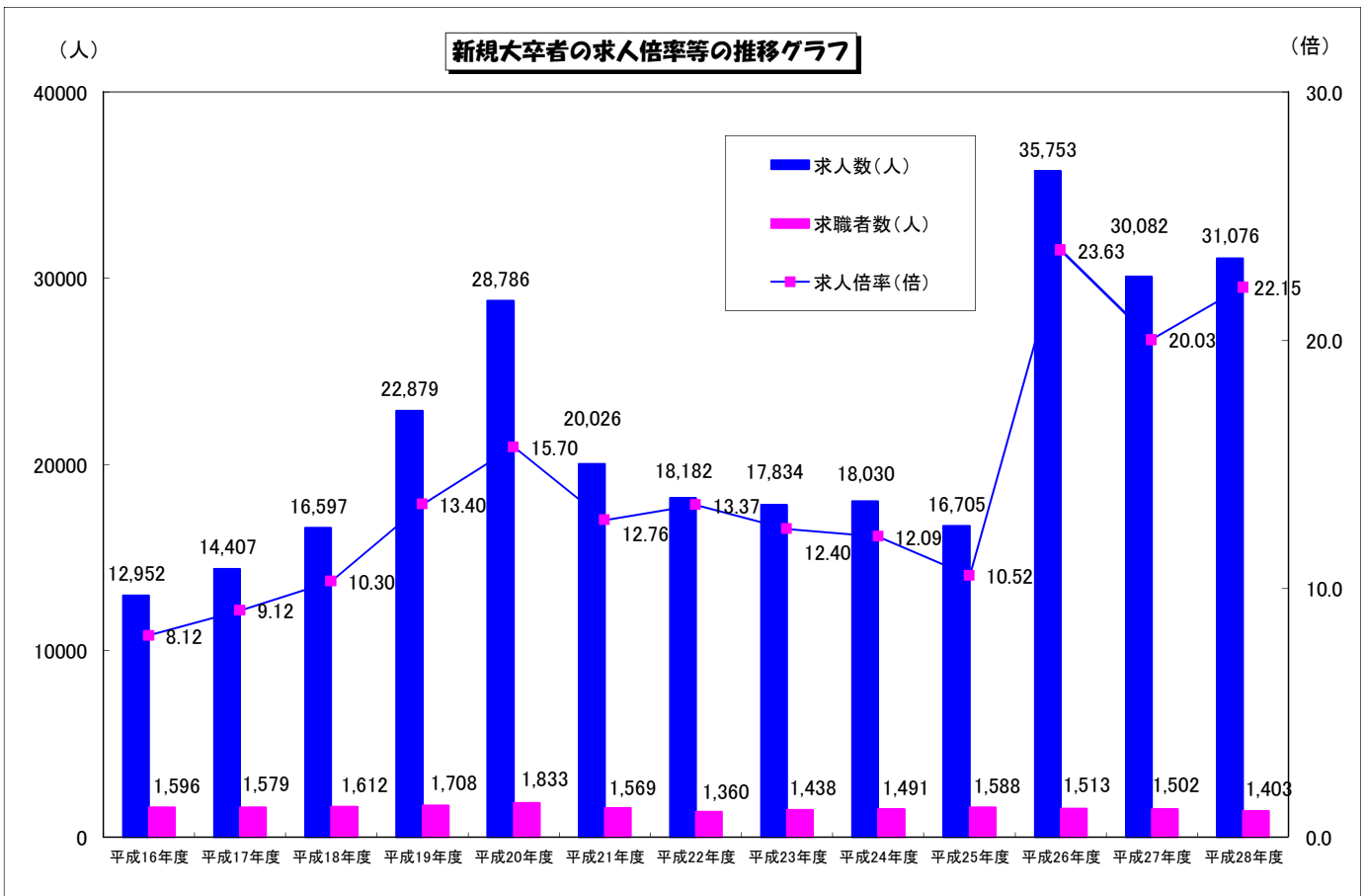
全 数

香川労働局

卒業年月	平成17年3月	平成18年3月	平成19年3月	平成20年3月	平成21年3月	平成22年3月	平成23年3月	平成24年3月	平成25年3月	平成26年3月	平成27年3月	平成28年3月	平成29年3月
卒業年度	平成16年度	平成17年度	平成18年度	平成19年度	平成20年度	平成21年度	平成22年度	平成23年度	平成24年度	平成25年度	平成26年度	平成27年度	平成28年度
求人倍率(倍)	8.12	9.12	10.30	13.40	15.70	12.76	13.37	12.40	12.09	10.52	23.63	20.03	22.15
求人数(人)	12,952	14,407	16,597	22,879	28,786	20,026	18,182	17,834	18,030	16,705	35,753	30,082	31,076
求職者数(人)	1,596	1,579	1,612	1,708	1,833	1,569	1,360	1,438	1,491	1,588	1,513	1,502	1,403
就職内定者数(人)	509	537	532	703	639	629	661	771	811	817	988	872	877
就職内定率	31.9%	34.0%	33.0%	41.2%	34.9%	40.1%	48.6%	53.6%	54.4%	51.4%	65.3%	58.1%	62.5%

※求職者・就職内定者数は、学校またはハローワークの紹介を希望する学生に係る数値。

※求人数は各大学へ提出された求人数の積み上げ(重複あり)。



新規大学卒業予定者の内定状況

就職内定率

香川労働局

卒業年月 卒業年度	平成4年3月 平成3年度	平成5年3月 平成4年度	平成6年3月 平成5年度	平成7年3月 平成6年度	平成8年3月 平成7年度	平成9年3月 平成8年度	平成10年3月 平成9年度	平成11年3月 平成10年度	平成12年3月 平成11年度	平成13年3月 平成12年度	平成14年3月 平成13年度	平成15年3月 平成14年度	平成16年3月 平成15年度	平成17年3月 平成16年度	平成18年3月 平成17年度	平成19年3月 平成18年度	平成20年3月 平成19年度	平成21年3月 平成20年度	平成22年3月 平成21年度	平成23年3月 平成22年度	平成24年3月 平成23年度	平成25年3月 平成24年度	平成26年3月 平成25年度	平成27年3月 平成26年度	平成28年3月 平成27年度	平成29年3月 平成28年度
10月末	23.7%	30.8%	42.4%	45.3%	39.9%	37.7%	43.7%	36.6%	28.1%	37.5%	35.4%	23.7%	24.2%	31.9%	34.0%	33.0%	41.2%	34.9%	40.1%	48.6%	53.6%	54.4%	51.4%	65.3%	58.1%	62.5%
11月末	47.5%	41.1%	51.2%	54.3%	44.1%	46.4%	46.2%	41.1%	34.9%	43.3%	39.0%	37.5%	38.0%	41.2%	52.7%	46.1%	51.6%	51.7%	49.2%	54.1%	61.3%	65.1%	59.5%	69.5%	65.8%	
12月末	58.2%	50.8%	54.0%	56.5%	47.4%	50.5%	51.2%	45.5%	37.5%	49.7%	42.3%	41.9%	46.8%	52.6%	63.2%	59.7%	59.5%	55.8%	53.8%	58.0%	69.1%	67.6%	61.8%	71.3%	73.4%	
1月末	66.7%	64.9%	57.3%	61.4%	52.1%	55.9%	58.1%	50.1%	40.0%	51.7%	47.9%	46.1%	54.8%	59.1%	68.2%	63.8%	64.3%	61.3%	68.5%	75.3%	74.1%	73.6%	78.2%	78.9%		
2月末	72.8%	70.0%	66.8%	64.9%	70.7%	68.0%	60.6%	59.9%	52.2%	57.3%	54.1%	55.6%	59.7%	66.8%	77.8%	66.2%	68.7%	66.6%	75.4%	81.9%	79.5%	79.5%	86.8%	86.9%		
3月末	89.8%	90.6%	88.3%	90.9%	79.3%	85.8%	82.0%	82.4%	72.6%	72.3%	71.1%	72.0%	79.4%	86.0%	91.4%	88.3%	80.9%	84.0%	91.5%	92.4%	91.9%	92.0%	95.4%	96.3%		

※学校または安定所の紹介を希望する者に係る数値

