

香川労働局 発表
平成 28 年 4 月 27 日

香川労働局職業安定部職業安定課
課長 谷口 英貴
課長補佐 田村 雅代
(電話) 087-811-8922

新規学卒者の就職内定状況(平成 28 年 3 月末現在)

3 月末 内定率、高卒 99.6%で前年比 0.2 ポイント低下、 大卒 96.3%で 0.9 ポイント上昇(大卒は過去最高)

香川労働局では、平成 28 年 3 月高校・大学等新卒者の求人・求職・就職内定状況(平成 28 年 3 月末現在)を取りまとめました。その概要は次のとおりです。

1 高校新卒者(第1表)

- | | |
|-----------|--------------------------|
| (1)就職内定率 | 99.6%で、前年同月比 0.2 ポイント低下。 |
| (2)就職内定者数 | 1,527 人で、同 3.0%増加。 |
| (3)求人数 | 3,569 人で、同 1.6%増加。 |
| (4)求職者数 | 1,533 人で、同 3.2%増加。 |
| (5)求人倍率 | 2.33 倍で、同 0.03 ポイント低下。 |

2 大学新卒者(第2表)

- | | |
|-----------|--------------------------|
| (1)就職内定率 | 96.3%で、前年同月比 0.9 ポイント上昇。 |
| (2)就職内定者数 | 1,239 人で、同 0.1%増加。 |
| (3)求人数 | 34,384 人で、同 16.8%減少。 |
| (4)求職者数 | 1,287 人で、同 0.8%減少。 |
| (5)求人倍率 | 26.72 倍で、同 5.13 ポイント低下。 |

平成 28 年 3 月卒業の新規学卒者の就職環境は概ね改善傾向で推移しましたが、卒業後も就職をあきらめずに活動している生徒等がいることから、引き続き就職支援を実施する必要があります。

香川労働局・ハローワークでは、未就職卒業生に対する就職支援策として、4 月 1 日から 6 月末日までを集中支援期間とする「未就職卒業生への集中支援 2016」に取り組んでおり、卒業後 1 日でも早く就職できるよう切れ目のない就職支援を行います。

●未就職卒業生への主な支援策

- ① 高松新卒応援ハローワーク等において、未内定者にきめ細かな就職支援を実施。
- ② ジョブサポーターによる一貫した個別就職支援、未内定者のための求人開拓。
- ③ 臨床心理士による未就職卒業生への心理的ケア(予約カウンセリング)の実施。
- ④ 地域中小企業と未内定者等のマッチングを促進(若者応援宣言事業)。
- ⑤ 既卒者を対象とする就職面接会(かがわーくフェア)の積極的な開催

新規中学・高校卒業者の求人・求職・就職の状況

転載・公表等解禁日注意(注1)

香川労働局

区 分		平成28年3月卒(平成28年3月末現在)			平成27年3月卒(平成27年3月末現在)			対前年 増減率・差	
		計	男	女	計	男	女		
中 学	①求職者数(人)	計	43	27	16	28	13	15	53.6 %
		県内	43	27	16	28	13	15	53.6 %
		県外	0	0	0	0	0	0	— %
	②求人数(人)	計	29			18			61.1 %
	③就職内定者数 (人)	計	10	3	7	8	3	5	25.0 %
		県内	10	3	7	8	3	5	25.0 %
		県外	0	0	0	0	0	0	— %
	④未内定者数(人)	計	33	24	9	20	10	10	65.0 %
		県内	33	24	9	20	10	10	65.0 %
県外		0	0	0	0	0	0	— %	
⑤求人倍率(倍)	計	0.67			0.64			0.03 P	
⑥就職内定率(%) (③/①*100)	計	23.3	11.1	43.8	28.6	23.1	33.3	▲ 5.3 P	
	県内	23.3	11.1	43.8	28.6	23.1	33.3	▲ 5.3 P	
	県外	—	—	—	—	—	—	— P	
高 等 学 校	①求職者数(人)	計	1,533	938	595	1,486	879	607	3.2 %
		県内	1,359	814	545	1,353	786	567	0.4 %
		県外	174	124	50	133	93	40	30.8 %
	②求人数(人)	計	3,569			3,513			1.6 %
	③就職内定者数 (人)	計	1,527	936	591	1,483	877	606	3.0 %
		県内	1,354	812	542	1,350	784	566	0.3 %
		県外	173	124	49	133	93	40	30.1 %
	④未内定者数(人)	計	6	2	4	3	2	1	100.0 %
		県内	5	2	3	3	2	1	66.7 P
		県外	1	0	1	0	0	0	— P
	⑤求人倍率(倍)	計	2.33			2.36			▲ 0.03 P
	⑥就職内定率(%) (③/①*100)	計	99.6	99.8	99.3	99.8	99.8	99.8	▲ 0.2 P
県内		99.6	99.8	99.4	99.8	99.7	99.8	▲ 0.2 P	
県外		99.4	100.0	98.0	100.0	100.0	100.0	▲ 0.6 P	

新規大学等卒業者の求人・求職・就職の状況

転載・公表等解禁日注意(注1)

香川労働局

区 分		平成28年3月卒(平成28年3月末現在)			平成27年3月卒(平成27年3月末現在)			対前年 増減率・差	
		計	男	女	計	男	女		
訓 練 大 学	①求職者数(人)	計	75	70	5	83	78	5	▲ 9.6 %
		県内	37	33	4	31	28	3	19.4 %
		県外	38	37	1	52	50	2	▲ 26.9 %
	②求人数(人)	計	507			364			39.3 %
		県内	168			108			55.6 %
		県外	339			256			32.4 %
	③就職内定者数 (人)	計	75	70	5	80	75	5	▲ 6.3 %
		県内	37	33	4	31	28	3	19.4 %
		県外	38	37	1	49	47	2	▲ 22.4 %
	④求人倍率(倍) (②/①)	計	6.76			4.39			2.37 P
		県内	4.54			3.48			1.06 P
		県外	8.92			4.92			4.00 P
	⑤就職内定率(%) (③/① * 100)	計	100.0	100.0	100.0	96.4	96.2	100.0	3.6 P
		県内	100.0	100.0	100.0	100.0	100.0	100.0	0.0 P
		県外	100.0	100.0	100.0	94.2	94.0	100.0	5.8 P
専 修 学 校	①求職者数(人)	計	998	400	598	1,071	443	628	▲ 6.8 %
		県内	770	300	470	818	341	477	▲ 5.9 %
		県外	228	100	128	253	102	151	▲ 9.9 %
	②求人数(人)	計	32,178			25,786			24.8 %
		県内	3,881			2,918			33.0 %
		県外	28,297			22,868			23.7 %
	③就職内定者数 (人)	計	924	352	572	992	387	605	▲ 6.9 %
		県内	728	272	456	775	311	464	▲ 6.1 %
		県外	196	80	116	217	76	141	▲ 9.7 %
	④求人倍率(倍) (②/①)	計	32.24			24.08			8.16 P
		県内	5.04			3.57			1.47 P
		県外	124.11			90.39			33.72 P
	⑤就職内定率(%) (③/① * 100)	計	92.6	88.0	95.7	92.6	87.4	96.3	0.0 P
		県内	94.5	90.7	97.0	94.7	91.2	97.3	▲ 0.2 P
		県外	86.0	80.0	90.6	85.8	74.5	93.4	0.2 P
高 専	①求職者数(人)	計	139	121	18	128	114	14	8.6 %
		県内	47	39	8	43	38	5	9.3 %
		県外	92	82	10	85	76	9	8.2 %
	②求人数(人)	計	3,282			2,815			16.6 %
		県内	293			220			33.2 %
		県外	2,989			2,595			15.2 %
	③就職内定者数 (人)	計	138	120	18	127	113	14	8.7 %
		県内	47	39	8	43	38	5	9.3 %
		県外	91	81	10	84	75	9	8.3 %
	④求人倍率(倍) (②/①)	計	23.61			21.99			1.62 P
		県内	6.23			5.12			1.11 P
		県外	32.49			30.53			1.96 P
	⑤就職内定率(%) (③/① * 100)	計	99.3	99.2	100.0	99.2	99.1	100.0	0.1 P
		県内	100.0	100.0	100.0	100.0	100.0	100.0	0.0 P
		県外	98.9	98.8	100.0	98.8	98.7	100.0	0.1 P

新規大学等卒業者の求人・求職・就職の状況

転載・公表等解禁日注意(注1)

香川労働局

区 分		平成28年3月卒(平成28年3月末現在)			平成27年3月卒(平成27年3月末現在)			対前年 増減率・差	
		計	男	女	計	男	女		
短	①求職者数(人)	計	307	19	288	298	14	284	3.0 %
		県内	276	19	257	276	14	262	0.0 %
		県外	31	0	31	22	0	22	40.9 %
	②求人数(人)	計	9,414			6,903			36.4 %
		県内	1,712			1,497			14.4 %
		県外	7,702			5,406			42.5 %
	③就職内定者数 (人)	計	301	18	283	292	13	279	3.1 %
		県内	270	18	252	270	13	257	0.0 %
		県外	31	0	31	22	0	22	40.9 %
④求人倍率(倍) (②/①)	計	30.66			23.16			7.50 P	
	県内	6.20			5.42			0.78 P	
	県外	248.45			245.73			2.72 P	
⑤就職内定率(%) (③/①*100)	計	98.0	94.7	98.3	98.0	92.9	98.2	0.0 P	
	県内	97.8	94.7	98.1	97.8	92.9	98.1	0.0 P	
	県外	100.0	—	100.0	100.0	—	100.0	0.0 P	
大 学	①求職者数(人)	計	1,287	708	579	1,298	738	560	▲ 0.8 %
		県内	482	249	233	518	273	245	▲ 6.9 %
		県外	805	459	346	780	465	315	3.2 %
	②求人数(人)	計	34,384			41,344			▲ 16.8 %
		県内	3,262			3,421			▲ 4.6 %
		県外	31,122			37,923			▲ 17.9 %
	③就職内定者数 (人)	計	1,239	675	564	1,238	697	541	0.1 %
		県内	468	237	231	490	252	238	▲ 4.5 %
		県外	771	438	333	748	445	303	3.1 %
	④求人倍率(倍) (②/①)	計	26.72			31.85			▲ 5.13 P
		県内	6.77			6.60			0.17 P
		県外	38.66			48.62			▲ 9.96 P
	⑤就職内定率(%) (③/①*100)	計	96.3	95.3	97.4	95.4	94.4	96.6	0.9 P
		県内	97.1	95.2	99.1	94.6	92.3	97.1	2.5 P
		県外	95.8	95.4	96.2	95.9	95.7	96.2	▲ 0.1 P

(第1表) この調査は、中学校については県内全ての中学校(89校)、高等学校については、県内全ての高等学校(全日制・定時制、専攻科を含む)及び特別支援学校高等部(専攻科を含む)(53校)を対象としています。

(第2表) この調査は、香川労働局管内の大学等29校(訓練大学1校、専修学校21校、高専2校、短大2校、大学5校)について、3月末日現在で学校からの報告により求人・求職状況等を取りまとめたものです。

専修学校については、職業安定法第33条の2に該当する学校のみを対象としています。

(注1) 本資料は 4月27日公表。データを転載・公表する際は、職業安定課(Tel 811-8922)まで確認のこと。

(注2) 求職者数、就職内定者数、未内定者数の各データは、学校又は安定所の紹介を希望する者にかかる数値です。

[参考]

求職動向報告・調査(平成27年5月実施)より

中学卒業予定者数	9, 661人	(前年 9, 239人)
高校卒業予定者数	8, 807人	(前年 8, 550人)

学校便覧作成時の調査(平成27年5月実施)より

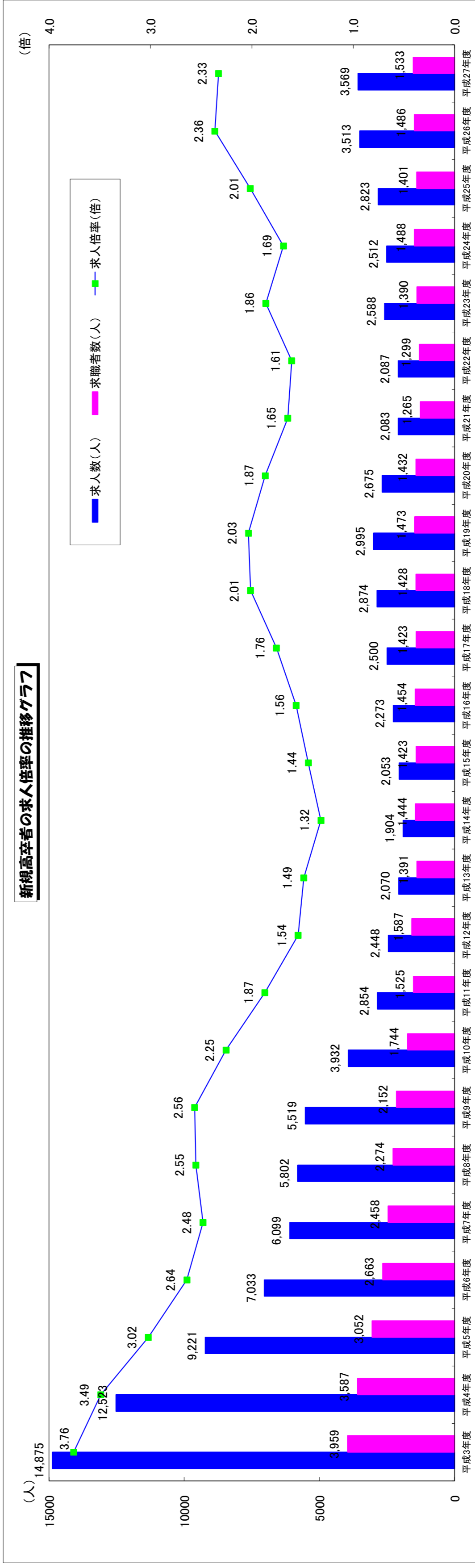
訓練大学卒業予定者数	141人	(前年 132人)
専修学校卒業予定者数	1, 131人	(前年 1, 161人)
高専卒業予定者数	273人	(前年 301人)
短大卒業予定者数	376人	(前年 395人)
大学卒業予定者数	2, 691人	(前年 2, 350人)

新規高等学校卒業者の求人倍率の推移（各年3月末現在）

全 数	香川労働局																											
	平成4年3月 平成3年度	平成5年3月 平成4年度	平成6年3月 平成5年度	平成7年3月 平成6年度	平成8年3月 平成7年度	平成9年3月 平成8年度	平成10年3月 平成9年度	平成11年3月 平成10年度	平成12年3月 平成11年度	平成13年3月 平成12年度	平成14年3月 平成13年度	平成15年3月 平成14年度	平成16年3月 平成15年度	平成17年3月 平成16年度	平成18年3月 平成17年度	平成19年3月 平成18年度	平成20年3月 平成19年度	平成21年3月 平成20年度	平成22年3月 平成21年度	平成23年3月 平成22年度	平成24年3月 平成23年度	平成25年3月 平成24年度	平成26年3月 平成25年度	平成27年3月 平成26年度	平成28年3月 平成27年度			
卒業年月	14,875	12,523	9,221	7,033	6,099	5,802	5,519	3,932	2,854	2,448	2,070	1,904	2,053	2,273	2,500	2,874	2,995	2,675	2,083	2,588	2,512	2,823	3,513	3,569				
卒業年度	3,76	3,49	3,02	2,64	2,48	2,55	2,56	2,25	1,87	1,54	1,49	1,32	1,44	1,56	1,76	2,01	2,03	1,87	1,65	1,86	1,69	2,01	2,36	2,33				
求人倍率(倍)	3.76	3.49	3.02	2.64	2.48	2.55	2.56	2.25	1.87	1.54	1.49	1.32	1.44	1.56	1.76	2.01	2.03	1.87	1.65	1.86	1.69	2.01	2.36	2.33				
求人数(人)	14,875	12,523	9,221	7,033	6,099	5,802	5,519	3,932	2,854	2,448	2,070	1,904	2,053	2,273	2,500	2,874	2,995	2,675	2,083	2,588	2,512	2,823	3,513	3,569				
求職者数(人)	3,959	3,587	3,052	2,663	2,458	2,274	2,152	1,744	1,525	1,587	1,391	1,444	1,423	1,454	1,423	1,428	1,473	1,432	1,265	1,390	1,488	1,401	1,486	1,533				
就職内定者数(人)	3,957	3,575	3,036	2,647	2,382	2,262	2,146	1,727	1,500	1,546	1,329	1,365	1,335	1,435	1,408	1,408	1,466	1,397	1,228	1,285	1,382	1,479	1,392	1,483				
就職内定率	99.9%	99.7%	99.5%	99.4%	96.9%	99.5%	99.7%	99.0%	98.4%	97.4%	95.5%	94.5%	93.8%	98.7%	98.9%	98.6%	99.5%	97.6%	97.1%	98.9%	99.4%	99.4%	99.4%	99.8%	99.6%			

※求職者数、就職内定者数は、学校またはハローワークの紹介を希望する生徒に係る数値

※求人数は、香川県内のハローワークに申込みられた求人数の集計値



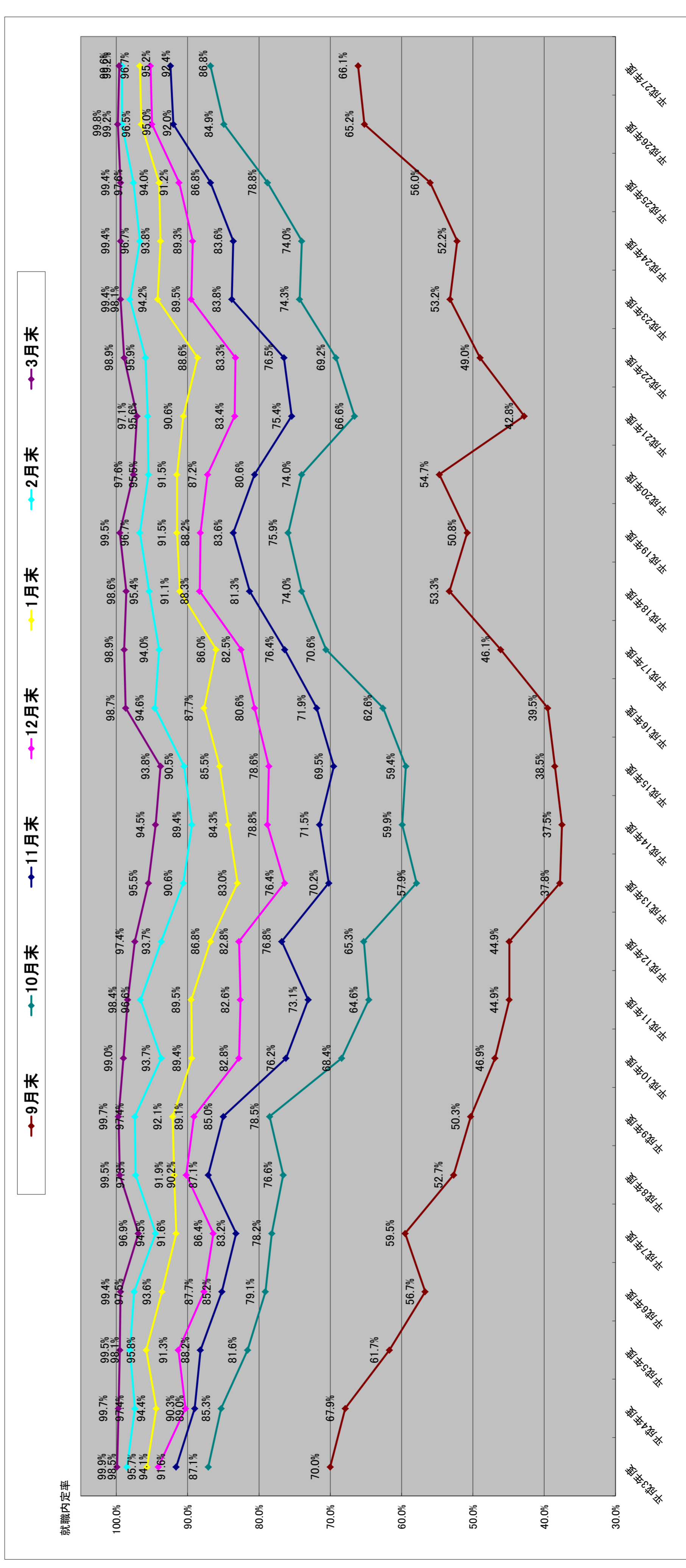
新規高等学校卒業予定者の内定状況

就職内定率

卒業年月	平成4年3月	平成5年3月	平成6年3月	平成7年3月	平成8年3月	平成9年3月	平成10年3月	平成11年3月	平成12年3月	平成13年3月	平成14年3月	平成15年3月	平成16年3月	平成17年3月	平成18年3月	平成19年3月	平成20年3月	平成21年3月	平成22年3月	平成23年3月	平成24年3月	平成25年3月	平成26年3月	平成27年3月	平成28年3月
卒業年度	平成3年度	平成4年度	平成5年度	平成6年度	平成7年度	平成8年度	平成9年度	平成10年度	平成11年度	平成12年度	平成13年度	平成14年度	平成15年度	平成16年度	平成17年度	平成18年度	平成19年度	平成20年度	平成21年度	平成22年度	平成23年度	平成24年度	平成25年度	平成26年度	平成27年度
9月末	70.0%	67.9%	61.7%	56.7%	59.5%	52.7%	50.3%	46.9%	44.9%	37.8%	37.5%	38.5%	46.1%	53.3%	50.8%	54.7%	42.8%	49.0%	52.2%	56.0%	65.2%	66.1%	66.1%	66.1%	
10月末	87.1%	85.3%	81.6%	79.1%	78.2%	76.6%	78.5%	68.4%	64.6%	65.3%	57.9%	59.9%	70.6%	74.0%	75.9%	74.0%	74.3%	66.6%	69.2%	74.3%	74.0%	78.8%	84.9%	86.8%	
11月末	91.6%	89.0%	88.2%	85.2%	83.2%	87.1%	85.0%	76.2%	73.1%	76.8%	70.2%	71.5%	81.3%	81.3%	83.6%	80.6%	83.8%	75.4%	76.5%	83.6%	83.8%	86.8%	92.0%	92.4%	
12月末	94.1%	90.3%	91.3%	87.7%	86.4%	90.2%	89.1%	82.8%	82.6%	82.8%	76.4%	78.8%	82.5%	80.6%	88.2%	87.2%	88.6%	89.5%	83.3%	89.3%	89.5%	91.2%	92.0%	92.4%	
1月末	95.7%	94.4%	95.8%	93.6%	91.6%	91.9%	92.1%	89.4%	89.5%	86.8%	83.0%	84.3%	85.5%	80.6%	82.5%	81.3%	83.6%	83.4%	90.6%	88.6%	93.8%	94.2%	96.5%	96.5%	
2月末	98.5%	97.4%	98.1%	97.5%	94.5%	97.3%	97.4%	93.7%	96.6%	93.7%	90.6%	89.4%	90.5%	94.6%	94.0%	95.5%	96.7%	95.6%	95.6%	98.1%	98.1%	98.1%	97.6%	99.2%	
3月末	99.9%	99.7%	99.5%	99.4%	96.9%	99.5%	99.7%	99.0%	98.4%	95.5%	94.5%	93.8%	98.7%	98.6%	99.5%	97.6%	99.4%	99.4%	97.1%	98.9%	99.4%	99.4%	99.4%	99.8%	

※学校または安定所の紹介を希望する者に係る数値。

※3月末の内定率99.6%は、前年同月より0.2ポイント低下。(過去最高は平成4年3月の99.9%)

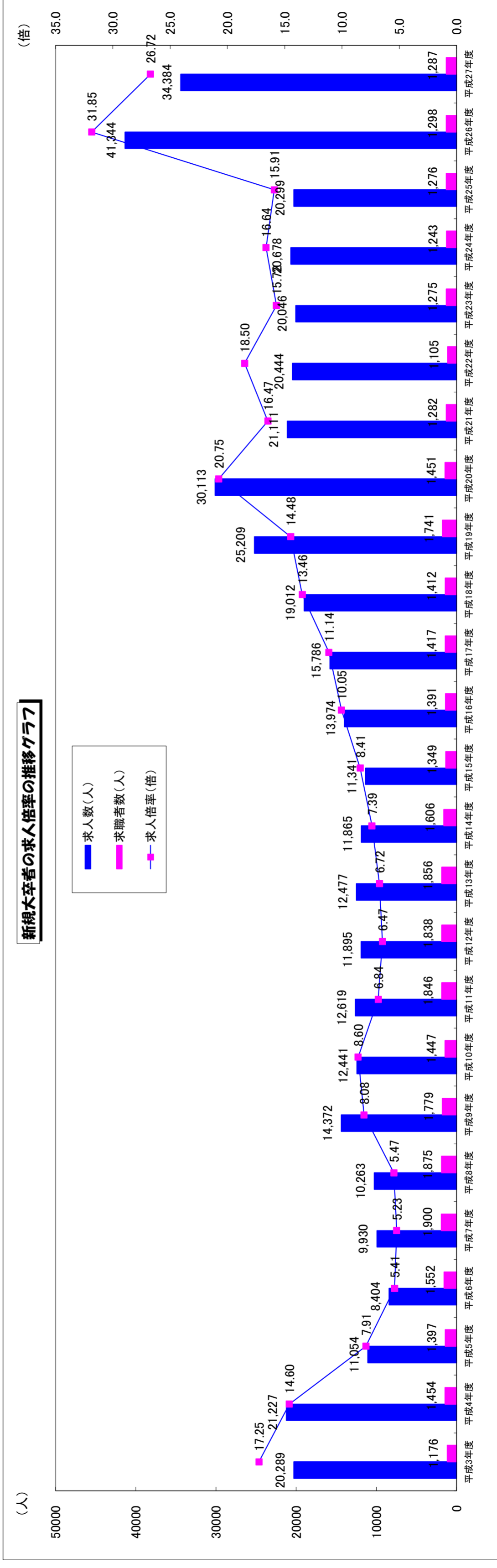


新規大学卒業者の求人倍率の推移（各年3月末現在）

全 数	香川労働局																											
	平成4年3月	平成5年3月	平成6年3月	平成7年3月	平成8年3月	平成9年3月	平成10年3月	平成11年3月	平成12年3月	平成13年3月	平成14年3月	平成15年3月	平成16年3月	平成17年3月	平成18年3月	平成19年3月	平成20年3月	平成21年3月	平成22年3月	平成23年3月	平成24年3月	平成25年3月	平成26年3月	平成27年3月	平成28年3月			
卒業年月	平成4年3月	平成5年3月	平成6年3月	平成7年3月	平成8年3月	平成9年3月	平成10年3月	平成11年3月	平成12年3月	平成13年3月	平成14年3月	平成15年3月	平成16年3月	平成17年3月	平成18年3月	平成19年3月	平成20年3月	平成21年3月	平成22年3月	平成23年3月	平成24年3月	平成25年3月	平成26年3月	平成27年3月	平成28年3月			
卒業年度	平成3年度	平成4年度	平成5年度	平成6年度	平成7年度	平成8年度	平成9年度	平成10年度	平成11年度	平成12年度	平成13年度	平成14年度	平成15年度	平成16年度	平成17年度	平成18年度	平成19年度	平成20年度	平成21年度	平成22年度	平成23年度	平成24年度	平成25年度	平成26年度	平成27年度			
求人倍率(倍)	17.25	14.60	7.91	5.41	5.23	5.47	8.08	8.60	6.84	6.47	6.72	7.39	8.41	10.05	11.14	13.46	14.48	20.75	16.47	18.50	15.72	16.64	15.91	31.85	26.72			
求人数(人)	20,289	21,227	11,054	8,404	9,930	10,263	14,372	12,441	12,619	11,895	12,477	11,865	11,341	13,974	15,786	19,012	25,209	30,113	21,111	20,444	20,046	20,678	20,299	41,344	34,384			
求職者数(人)	1,176	1,454	1,397	1,552	1,900	1,875	1,779	1,447	1,846	1,838	1,856	1,606	1,349	1,391	1,417	1,412	1,741	1,451	1,282	1,105	1,275	1,243	1,276	1,298	1,287			
就職内定者数(人)	1,056	1,318	1,234	1,410	1,506	1,609	1,459	1,193	1,341	1,328	1,320	1,157	1,045	1,105	1,219	1,290	1,537	1,174	1,077	1,011	1,178	1,142	1,174	1,238	1,239			
就職内定率	89.8%	90.6%	88.3%	90.9%	79.3%	85.8%	82.0%	82.4%	72.6%	72.3%	71.1%	72.0%	77.5%	79.4%	86.0%	91.4%	88.3%	80.9%	84.0%	91.5%	92.4%	91.9%	92.0%	95.4%	96.3%			

※求職者数、就職内定者数は、学校またはハローワークの紹介を希望する学生に係る数値

※求人数は、大学へ申し込まれた求人の総計値のため、同求人で重複がある。



新規大学卒業予定者の内定状況

就職内定率

卒業年月	平成4年3月	平成5年3月	平成6年3月	平成7年3月	平成8年3月	平成9年3月	平成10年3月	平成11年3月	平成12年3月	平成13年3月	平成14年3月	平成15年3月	平成16年3月	平成17年3月	平成18年3月	平成19年3月	平成20年3月	平成21年3月	平成22年3月	平成23年3月	平成24年3月	平成25年3月	平成26年3月	平成27年3月	平成28年3月
卒業年度	平成3年度	平成4年度	平成5年度	平成6年度	平成7年度	平成8年度	平成9年度	平成10年度	平成11年度	平成12年度	平成13年度	平成14年度	平成15年度	平成16年度	平成17年度	平成18年度	平成19年度	平成20年度	平成21年度	平成22年度	平成23年度	平成24年度	平成25年度	平成26年度	平成27年度
10月末	23.7%	30.8%	42.4%	45.3%	39.9%	43.7%	37.7%	36.6%	28.1%	37.5%	35.4%	23.7%	24.2%	31.9%	34.0%	41.2%	41.2%	48.6%	40.1%	48.6%	53.6%	54.4%	51.4%	65.3%	58.1%
11月末	47.5%	41.1%	51.2%	54.3%	44.1%	46.2%	46.4%	41.1%	34.9%	43.3%	39.0%	37.5%	38.0%	41.2%	52.7%	46.1%	51.6%	49.2%	54.1%	61.3%	61.3%	65.1%	59.5%	69.5%	65.8%
12月末	58.2%	50.8%	54.0%	56.5%	47.4%	51.2%	50.5%	45.5%	37.5%	49.7%	42.3%	41.9%	46.8%	52.6%	63.2%	59.7%	59.5%	53.8%	58.0%	67.6%	69.1%	67.6%	71.3%	71.3%	73.4%
1月末	66.7%	64.9%	57.3%	61.4%	52.1%	58.1%	55.9%	50.1%	40.0%	51.7%	47.9%	46.1%	54.8%	59.1%	68.2%	68.2%	63.8%	61.3%	68.5%	74.1%	75.3%	74.1%	79.5%	78.2%	78.9%
2月末	72.8%	70.0%	66.8%	64.9%	70.7%	60.6%	68.0%	59.9%	52.2%	57.3%	54.1%	55.6%	59.7%	66.8%	76.2%	77.8%	76.2%	68.7%	66.6%	75.4%	81.9%	81.9%	79.5%	86.8%	86.9%
3月末	89.8%	90.6%	88.3%	90.9%	79.3%	82.0%	85.8%	82.4%	72.6%	72.3%	71.1%	72.0%	77.5%	79.4%	86.0%	88.3%	88.3%	80.9%	84.0%	91.5%	92.4%	92.4%	91.9%	95.4%	96.3%

※学校または安定所の紹介を希望する者に係る数値

※3月末の内定率96.3%は、前年同月95.4%を上回り、記録の残る平成3年以降で過去最高。

香川労働局

