

香川労働局 発表
平成 28 年 3 月 29 日

香川労働局職業安定部職業安定課
課長 谷口 英貴
課長補佐 田村 雅代
(電話) 087-811-8922

新規学卒者の就職内定状況(平成 28 年 2 月末現在)

2 月末の内定率、高卒 99.2%で前年同月と同水準 大卒 86.9%と前年同月を 0.1 ポイント上回る

香川労働局では、平成 28 年 3 月高校・大学等新卒者の求人・求職・就職内定状況(平成 28 年 2 月末現在)を取りまとめました。その概要は次のとおりです。

1 高校新卒者(第1表)

- | | |
|-----------|------------------------|
| (1)就職内定率 | 99.2%で、前年同月と同水準。 |
| (2)就職内定者数 | 1,513 人で、同 2.6%増加。 |
| (3)求人数 | 3,563 人で、同 1.5%増加。 |
| (4)求職者数 | 1,525 人で、同 2.6%増加。 |
| (5)求人倍率 | 2.34 倍で、同 0.02 ポイント低下。 |

2 大学新卒者(第2表)

- | | |
|-----------|--------------------------|
| (1)就職内定率 | 86.9%で、前年同月比 0.1 ポイント上昇。 |
| (2)就職内定者数 | 1,238 人で、同 3.0%増加。 |
| (3)求人数 | 31,912 人で、同 22.5%減少。 |
| (4)求職者数 | 1,425 人で、同 3.0%増加。 |
| (5)求人倍率 | 22.39 倍で、同 7.35 ポイント低下。 |

【新規学卒者に対する就職支援】

香川労働局では、未内定者に対する就職支援策として、香川県、香川県教育委員会及び四国経済産業局と連携し、3 月末までを集中支援期間とする「未内定就活生への集中支援 2016」に取り組んでいるところですが、未だ多くの学生が就職をあきらめずに活動しています。

そこで、卒業までに就職が決まらない場合であっても、切れ目なく支援を継続し、卒業後1日でも早く就職できるよう、平成 28 年 4 月 1 日から 6 月末日までを集中支援期間とする「未就職卒業生への集中支援 2016」を実施します。

●未就職卒業生への主な支援策

- ① 高松新卒応援ハローワーク等において、未内定者にきめ細かな就職支援を実施。
- ② ジョブサポーターによる一貫した個別就職支援、未内定者のための求人開拓。
- ③ 臨床心理士による未就職卒業生の心理的ケア(予約制によるカウンセリング)実施。
- ④ 地域の中小企業と未就職卒業生等の若者とのマッチングを促進。

若者の採用・育成に積極的な「若者応援宣言企業」を積極的にPRし、若者とのマッチングの促進を図る。

新規大学等卒業者の求人・求職・就職の状況

転載・公表等解禁日注意(注1)

香川労働局

区 分		平成28年3月卒(平成28年2月末現在)			平成27年3月卒(平成27年2月末現在)			対前年 増減率・差	
		計	男	女	計	男	女		
訓 練 大 学	①求職者数(人)	計	76	71	5	83	78	5	▲ 8.4 %
		県内	37	33	4	31	28	3	19.4 %
		県外	39	38	1	52	50	2	▲ 25.0 %
	②求人数(人)	計	507			364			39.3 %
		県内	168			108			55.6 %
		県外	339			256			32.4 %
	③就職内定者数 (人)	計	75	70	5	80	75	5	▲ 6.3 %
		県内	37	33	4	31	28	3	19.4 %
		県外	38	37	1	49	47	2	▲ 22.4 %
	④求人倍率(倍) (②/①)	計	6.67			4.39			2.28 P
		県内	4.54			3.48			1.06 P
		県外	8.69			4.92			3.77 P
	⑤就職内定率(%) (③/① * 100)	計	98.7	98.6	100.0	96.4	96.2	100.0	2.3 P
		県内	100.0	100.0	100.0	100.0	100.0	100.0	0.0 P
		県外	97.4	97.4	100.0	94.2	94.0	100.0	3.2 P
専 修 学 校	①求職者数(人)	計	1,008	410	598	1,073	445	628	▲ 6.1 %
		県内	779	306	473	815	339	476	▲ 4.4 %
		県外	229	104	125	258	106	152	▲ 11.2 %
	②求人数(人)	計	31,524			25,052			25.8 %
		県内	3,818			2,869			33.1 %
		県外	27,706			22,183			24.9 %
	③就職内定者数 (人)	計	876	322	554	942	357	585	▲ 7.0 %
		県内	692	250	442	734	285	449	▲ 5.7 %
		県外	184	72	112	208	72	136	▲ 11.5 %
	④求人倍率(倍) (②/①)	計	31.27			23.35			7.92 P
		県内	4.90			3.52			1.38 P
		県外	120.99			85.98			35.01 P
	⑤就職内定率(%) (③/① * 100)	計	86.9	78.5	92.6	87.8	80.2	93.2	▲ 0.9 P
		県内	88.8	81.7	93.4	90.1	84.1	94.3	▲ 1.3 P
		県外	80.3	69.2	89.6	80.6	67.9	89.5	▲ 0.3 P
高 専	①求職者数(人)	計	139	121	18	128	114	14	8.6 %
		県内	47	39	8	44	39	5	6.8 %
		県外	92	82	10	84	75	9	9.5 %
	②求人数(人)	計	3,278			2,815			16.4 %
		県内	289			220			31.4 %
		県外	2,989			2,595			15.2 %
	③就職内定者数 (人)	計	138	120	18	127	113	14	8.7 %
		県内	47	39	8	44	39	5	6.8 %
		県外	91	81	10	83	74	9	9.6 %
	④求人倍率(倍) (②/①)	計	23.58			21.99			1.59 P
		県内	6.15			5.00			1.15 P
		県外	32.49			30.89			1.60 P
	⑤就職内定率(%) (③/① * 100)	計	99.3	99.2	100.0	99.2	99.1	100.0	0.1 P
		県内	100.0	100.0	100.0	100.0	100.0	100.0	0.0 P
		県外	98.9	98.8	100.0	98.8	98.7	100.0	0.1 P

新規大学等卒業者の求人・求職・就職の状況

転載・公表等解禁日注意(注1)

香川労働局

区分		平成28年3月卒(平成28年2月末現在)			平成27年3月卒(平成27年2月末現在)			対前年 増減率・差	
		計	男	女	計	男	女		
短	①求職者数(人)	計	312	19	293	301	14	287	3.7 %
		県内	280	19	261	279	14	265	0.4 %
		県外	32	0	32	22	0	22	45.5 %
	②求人数(人)	計	9,356			6,889			35.8 %
		県内	1,671			1,493			11.9 %
		県外	7,685			5,396			42.4 %
	③就職内定者数 (人)	計	291	18	273	277	12	265	5.1 %
		県内	265	18	247	257	12	245	3.1 %
		県外	26	0	26	20	0	20	30.0 %
④求人倍率(倍) (②/①)	計	29.99			22.89			7.10 P	
	県内	5.97			5.35			0.62 P	
	県外	240.16			245.27			▲ 5.11 P	
⑤就職内定率(%) (③/① * 100)	計	93.3	94.7	93.2	92.0	85.7	92.3	1.3 P	
	県内	94.6	94.7	94.6	92.1	85.7	92.5	2.5 P	
	県外	81.3	—	81.3	90.9	—	90.9	▲ 9.6 P	
大	①求職者数(人)	計	1,425	811	614	1,384	796	588	3.0 %
		県内	514	269	245	567	303	264	▲ 9.3 %
		県外	911	542	369	817	493	324	11.5 %
	②求人数(人)	計	31,912			41,164			▲ 22.5 %
		県内	2,933			3,397			▲ 13.7 %
		県外	28,979			37,767			▲ 23.3 %
	③就職内定者数 (人)	計	1,238	687	551	1,202	682	520	3.0 %
		県内	451	233	218	466	244	222	▲ 3.2 %
		県外	787	454	333	736	438	298	6.9 %
④求人倍率(倍) (②/①)	計	22.39			29.74			▲ 7.35 P	
	県内	5.71			5.99			▲ 0.28 P	
	県外	31.81			46.23			▲ 14.42 P	
⑤就職内定率(%) (③/① * 100)	計	86.9	84.7	89.7	86.8	85.7	88.4	0.1 P	
	県内	87.7	86.6	89.0	82.2	80.5	84.1	5.5 P	
	県外	86.4	83.8	90.2	90.1	88.8	92.0	▲ 3.7 P	
学	⑤就職内定率(%) (③/① * 100)	計	86.9	84.7	89.7	86.8	85.7	88.4	0.1 P
		県内	87.7	86.6	89.0	82.2	80.5	84.1	5.5 P
		県外	86.4	83.8	90.2	90.1	88.8	92.0	▲ 3.7 P

(第1表) この調査は、中学校については県内全ての中学校(89校)、高等学校については、県内全ての高等学校(全日制・定時制、専攻科を含む)及び特別支援学校高等部(専攻科を含む)(53校)を対象としています。

(第2表) この調査は、香川労働局管内の大学等29校(訓練大学1校、専修学校21校、高専2校、短大2校、大学5校)について、2月末日現在で学校からの報告により求人・求職状況等を取りまとめたものです。

専修学校については、職業安定法第33条の2に該当する学校のみを対象としています。

(注1) 本資料は3月29日公表。データを転載・公表する際は、職業安定課(Tel 811-8922)まで確認のこと。

(注2) 求職者数、就職内定者数、未内定者数の各データは、学校又は安定所の紹介を希望する者にかかる数値です。

[参考]

求職動向報告・調査(平成27年5月実施)より

中学卒業予定者数	9, 661人	(前年 9, 239人)
高校卒業予定者数	8, 807人	(前年 8, 550人)

学校便覧作成時の調査(平成27年5月実施)より

訓練大学卒業予定者数	141人	(前年 132人)
専修学校卒業予定者数	1, 131人	(前年 1, 161人)
高専卒業予定者数	273人	(前年 301人)
短大卒業予定者数	376人	(前年 395人)
大学卒業予定者数	2, 691人	(前年 2, 350人)

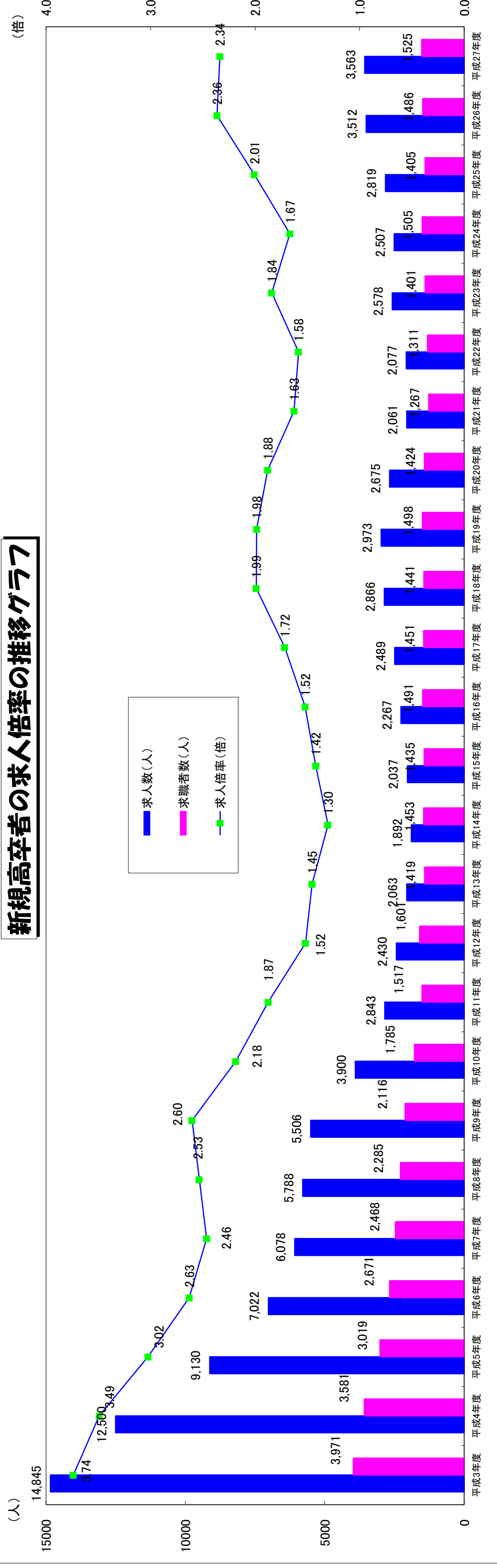
新規高等学校卒業者の求人倍率の推移（各年2月末現在）

		香川労働局																							
卒業年月	平成4年3月	平成5年3月	平成6年3月	平成7年3月	平成8年3月	平成9年3月	平成10年3月	平成11年3月	平成12年3月	平成13年3月	平成14年3月	平成15年3月	平成16年3月	平成17年3月	平成18年3月	平成19年3月	平成20年3月	平成21年3月	平成22年3月	平成23年3月	平成24年3月	平成25年3月	平成26年3月	平成27年3月	平成28年3月
卒業年度	平成4年度	平成5年度	平成6年度	平成7年度	平成8年度	平成9年度	平成10年度	平成11年度	平成12年度	平成13年度	平成14年度	平成15年度	平成16年度	平成17年度	平成18年度	平成19年度	平成20年度	平成21年度	平成22年度	平成23年度	平成24年度	平成25年度	平成26年度	平成27年度	平成28年度
求人倍率(倍)	3.74	3.49	3.02	2.63	2.46	2.53	2.60	2.18	1.87	1.52	1.45	1.30	1.42	1.52	1.72	1.99	1.98	1.88	1.63	1.58	1.84	1.67	2.01	2.36	2.34
求人数(人)	14,845	12,500	9,130	7,022	6,078	5,788	5,506	3,900	2,843	2,430	2,063	1,892	2,037	2,267	2,489	2,866	2,973	2,675	2,061	2,077	2,578	2,507	2,819	3,512	3,563
求職者数(人)	3,971	3,581	3,019	2,671	2,468	2,285	2,116	1,785	1,517	1,601	1,419	1,453	1,435	1,491	1,451	1,441	1,498	1,424	1,267	1,311	1,401	1,505	1,405	1,486	1,525
就職者数(人)	3,910	3,488	2,963	2,603	2,333	2,223	2,061	1,672	1,465	1,500	1,286	1,299	1,298	1,411	1,364	1,374	1,448	1,360	1,211	1,257	1,374	1,456	1,371	1,474	1,513
就職内定率	98.5%	97.4%	98.1%	97.5%	94.5%	97.3%	97.4%	93.7%	96.6%	93.7%	90.6%	89.4%	90.5%	94.6%	94.0%	95.4%	96.7%	95.5%	95.6%	95.9%	98.1%	96.7%	97.6%	99.2%	99.2%

※求職者数・就職者数は、学校またはハローワークの紹介を希望する生徒に係る数値。

※求人数は、香川県内のハローワークに申込みられた求人数の合計。

新規高卒者の求人倍率の推移グラフ



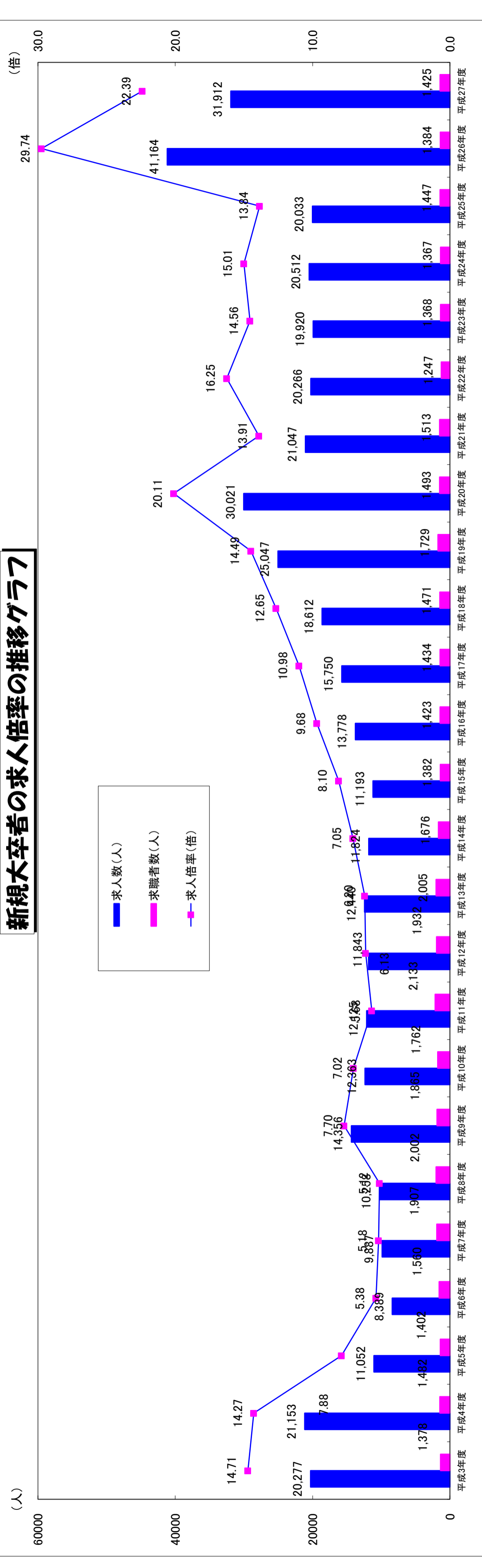
新規大学卒業生の求人倍率の推移（各年2月末現在）

		香川労働局																											
卒業年月	平成4年3月	平成5年3月	平成6年3月	平成7年3月	平成8年3月	平成9年3月	平成10年3月	平成11年3月	平成12年3月	平成13年3月	平成14年3月	平成15年3月	平成16年3月	平成17年3月	平成18年3月	平成19年3月	平成20年3月	平成21年3月	平成22年3月	平成23年3月	平成24年3月	平成25年3月	平成26年3月	平成27年3月	平成28年3月				
卒業年度	平成3年度	平成4年度	平成5年度	平成6年度	平成7年度	平成8年度	平成9年度	平成10年度	平成11年度	平成12年度	平成13年度	平成14年度	平成15年度	平成16年度	平成17年度	平成18年度	平成19年度	平成20年度	平成21年度	平成22年度	平成23年度	平成24年度	平成25年度	平成26年度	平成27年度				
求人倍率(倍)	14.71	14.27	7.88	5.38	5.18	5.12	7.70	7.02	5.68	6.13	6.20	7.05	8.10	9.68	10.98	12.65	14.49	20.11	13.91	16.25	14.56	15.01	13.84	29.74	22.39				
求人数(人)	20,277	21,153	11,052	8,389	9,887	10,258	14,356	12,363	12,125	11,843	12,440	11,824	11,193	13,778	15,750	18,612	25,047	30,021	21,047	20,266	19,920	20,512	20,033	41,164	31,912				
求職者数(人)	1,378	1,482	1,402	1,560	1,907	2,002	1,865	1,762	2,133	1,932	2,005	1,676	1,382	1,423	1,434	1,471	1,729	1,493	1,513	1,247	1,368	1,367	1,447	1,384	1,425				
就職者数(人)	1,003	1,037	937	1,013	1,348	1,361	1,131	1,055	1,114	1,107	1,084	932	825	951	1,093	1,144	1,145	1,026	1,007	940	1,121	1,087	1,151	1,202	1,238				
就職内定率	72.8%	70.0%	66.8%	64.9%	70.7%	68.0%	60.6%	59.9%	52.2%	57.3%	54.1%	55.6%	59.7%	66.8%	76.2%	77.8%	66.2%	68.7%	66.6%	75.4%	81.9%	79.5%	79.5%	86.8%	86.9%				

※求職者数・就職者数は、学校またはハローワークの紹介を希望する学生に係る数値。

※求人数は、各大学へ申し込まれた求人数の総計(重複あり)。

新規大卒者の求人倍率の推移グラフ



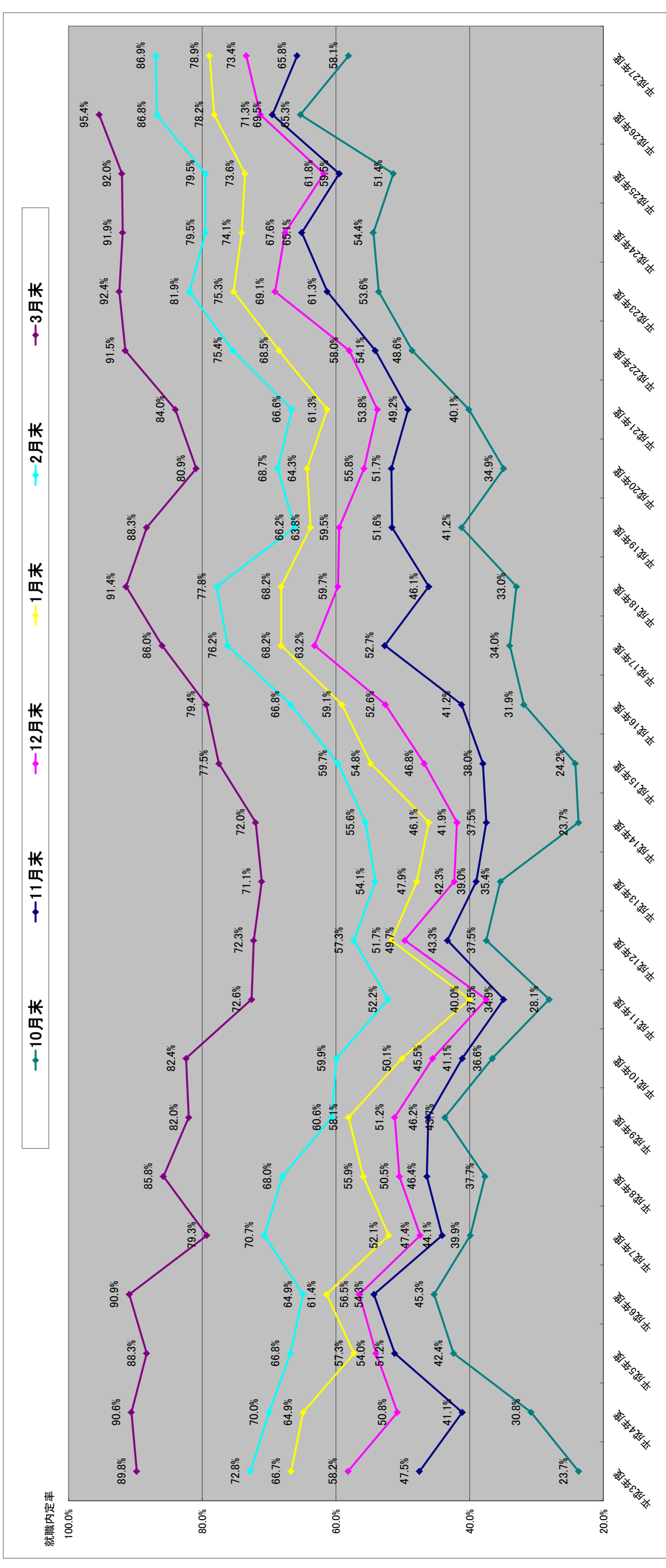
新規大学卒業予定者の内定状況

就職内定率

卒業年月	平成4年3月	平成5年3月	平成6年3月	平成7年3月	平成8年3月	平成9年3月	平成10年3月	平成11年3月	平成12年3月	平成13年3月	平成14年3月	平成15年3月	平成16年3月	平成17年3月	平成18年3月	平成19年3月	平成20年3月	平成21年3月	平成22年3月	平成23年3月	平成24年3月	平成25年3月	平成26年3月	平成27年3月	平成28年3月	
卒業年度	平成3年度	平成4年度	平成5年度	平成6年度	平成7年度	平成8年度	平成9年度	平成10年度	平成11年度	平成12年度	平成13年度	平成14年度	平成15年度	平成16年度	平成17年度	平成18年度	平成19年度	平成20年度	平成21年度	平成22年度	平成23年度	平成24年度	平成25年度	平成26年度	平成27年度	
10月末	23.7%	30.8%	42.4%	45.3%	39.9%	43.7%	36.6%	28.1%	37.5%	35.4%	23.7%	24.2%	31.9%	34.0%	33.0%	41.2%	41.2%	48.6%	40.1%	54.4%	53.6%	54.4%	51.4%	65.3%	58.1%	
11月末	47.5%	41.1%	51.2%	54.3%	44.1%	46.2%	41.1%	34.9%	43.3%	39.0%	37.5%	38.0%	41.2%	52.7%	46.1%	51.6%	49.2%	54.1%	61.3%	65.1%	61.3%	65.1%	59.5%	69.5%	65.8%	
12月末	58.2%	50.8%	54.0%	56.5%	47.4%	51.2%	45.5%	37.5%	49.7%	42.3%	41.9%	46.8%	52.6%	63.2%	59.7%	59.5%	58.0%	53.8%	58.0%	67.6%	69.1%	67.6%	61.8%	71.3%	73.4%	
1月末	66.7%	64.9%	57.3%	61.4%	52.1%	58.1%	50.1%	40.0%	51.7%	47.9%	46.1%	54.8%	68.2%	68.2%	68.2%	63.8%	63.8%	64.3%	68.5%	74.1%	75.3%	74.1%	73.6%	78.2%	78.9%	
2月末	72.8%	70.0%	66.8%	64.9%	70.7%	60.6%	59.9%	52.2%	57.3%	72.6%	54.1%	55.6%	59.7%	77.5%	76.2%	66.2%	66.2%	66.6%	75.4%	81.9%	81.9%	79.5%	79.5%	79.5%	86.8%	86.9%
3月末	89.8%	90.6%	88.3%	88.3%	79.3%	82.0%	82.4%	72.6%	72.3%	71.1%	72.0%	72.0%	77.5%	86.0%	86.0%	88.3%	88.3%	84.0%	91.5%	92.4%	92.4%	91.9%	92.0%	92.0%	95.4%	

※学校または安定所の紹介を希望する者に係る数値

※2月末の内定率86.9%は、前年同月86.9%を上回り、記録の残る平成3年以降で過去最高。



香川労働局