

香川労働局 発表
平成 28 年 1 月 29 日

香川労働局職業安定部職業安定課
課長 谷口 英貴
課長補佐 田村 雅代
(電話) 087-811-8922

新規学卒者の就職内定状況(平成 27 年 12 月末現在)

12 月末内定率、高卒・大卒とも過去最高！ 大卒内定率 73.4%、12 月は増加に転じる(※)

香川労働局では、平成 28 年 3 月高校・大学等新卒者の求人・求職・就職内定状況(平成 27 年 12 月末現在)を取りまとめました。その概要は次のとおりです。

1 高校新卒者(第1表)

- (1) 就職内定率 95.2%で、前年同月比 0.2 ポイント上昇。
- (2) 就職内定者数 1,459 人で、同 4.0%増加。
- (3) 求人数 3,533 人で、同 2.6%増加。
- (4) 求職者数 1,533 人で、同 3.8%増加。
- (5) 求人倍率 2.30 倍で、同 0.03 ポイント低下。

2 大学新卒者(第2表)

- (1) 就職内定率 73.4%で、前年同月比 2.1 ポイント上昇。
- (2) 就職内定者数 1,140 人で、同 6.0%増加。
- (3) 求人数 31,298 人で、同 18.9%減少。
- (4) 求職者数 1,554 人で、同 3.1%増加。
- (5) 求人倍率 20.14 倍で、同 5.47 ポイント低下。

【新規学卒者に対する就職支援】

香川労働局では、未内定者が卒業までに一人でも多く就職が決まるよう、文科省及び経産省と連携し、平成 28 年 1 月 4 日から 3 月末までを集中支援期間として、「未内定就活生への集中支援 2016」に取り組んでいます。

●未内定者への主な支援策

- ① 高松新卒応援ハローワーク等において、未内定者にきめ細かな就職支援を実施。
- ② ジョブサポーターによる一貫した個別就職支援、未内定者のための求人開拓。
- ③ 臨床心理士による未内定者の心理的ケア(予約制によるカウンセリング)実施。
- ④ 未内定者の保護者への支援の周知、就職をあきらめさせない啓発文書の送付。
- ⑤ 就職面接会の積極的開催。

○3 月 3 日(木)13:00~16:00 サンメッセ香川大展示場(高松市林町 2217-1)

「かがわーくフェア(春の就職面接会&企業説明会)」主催:香川労働局 ほか

○3 月 11 日(金)13:30~16:30 東かがわ市交流プラザ(東かがわ市湊 1806-2)

「東かがわ就職面接会・企業説明会」主催:ハローワーク東かがわ ほか

- ⑥ 地域中小企業と未内定者等のマッチングを促進。

「若者応援宣言企業」の企業情報冊子を作成し、県内すべての高校・大学等に広く配布し、地域の中小企業等を積極的にPRして若者とのマッチングを図る。

※ 大卒内定率は、平成 27 年 10 月末 58.1%(前年比▲7.2P)、11 月末 65.8%(前年比▲3, 7P)であった。

新規中学・高校卒業者の求人・求職・就職の状況

転載・公表等解禁日注意(注1)

香川労働局

区 分		平成28年3月卒(平成27年12月末現在)			平成27年3月卒(平成26年12月末現在)			対前年 増減率・差	
		計	男	女	計	男	女		
中 学	①求職者数(人)	計	16	9	7	10	4	6	60.0%
		県内	16	9	7	10	4	6	60.0%
		県外	0	0	0	0	0	0	—%
	②求人数(人)	計	1			9			▲88.9%
	③就職内定者数 (人)	計	0	0	0	0	0	0	—%
		県内	0	0	0	0	0	0	—%
		県外	0	0	0	0	0	0	—%
	④未内定者数(人)	計	16	9	7	10	4	6	60.0%
		県内	16	9	7	10	4	6	60.0%
県外		0	0	0	0	0	0	—%	
⑤求人倍率(倍)	計	0.06			0.90			▲0.84 P	
⑥就職内定率(%) (③/①*100)	計	0.0	0.0	0.0	0.0	0.0	0.0	0.0 P	
	県内	0.0	0.0	0.0	0.0	0.0	0.0	0.0 P	
	県外	—	—	—	—	—	—	— P	
高 等 学 校	①求職者数(人)	計	1,533	937	596	1,477	872	605	3.8%
		県内	1,362	814	548	1,338	777	561	1.8%
		県外	171	123	48	139	95	44	23.0%
	②求人数(人)	計	3,533			3,445			2.6%
	③就職内定者数 (人)	計	1,459	899	560	1,403	833	570	4.0%
		県内	1,292	779	513	1,267	739	528	2.0%
		県外	167	120	47	136	94	42	22.8%
	④未内定者数(人)	計	74	38	36	74	39	35	0.0%
		県内	70	35	35	71	38	33	▲1.4 P
県外		4	3	1	3	1	2	33.3 P	
⑤求人倍率(倍)	計	2.30			2.33			▲0.03 P	
⑥就職内定率(%) (③/①*100)	計	95.2	95.9	94.0	95.0	95.5	94.2	0.2 P	
	県内	94.9	95.7	93.6	94.7	95.1	94.1	0.2 P	
	県外	97.7	97.6	97.9	97.8	98.9	95.5	▲0.1 P	

新規大学等卒業者の求人・求職・就職の状況

転載・公表等解禁日注意(注1)

香川労働局

区 分		平成28年3月卒(平成27年12月末現在)			平成27年3月卒(平成26年12月末現在)			対前年 増減率・差	
		計	男	女	計	男	女		
訓 練 大 学	①求職者数(人)	計	81	76	5	83	78	5	▲ 2.4 %
		県内	40	36	4	32	29	3	25.0 %
		県外	41	40	1	51	49	2	▲ 19.6 %
	②求人数(人)	計	502			364			37.9 %
		県内	163			108			50.9 %
		県外	339			256			32.4 %
	③就職内定者数 (人)	計	70	65	5	78	73	5	▲ 10.3 %
		県内	31	27	4	31	28	3	0.0 %
		県外	39	38	1	47	45	2	▲ 17.0 %
	④求人倍率(倍) (②/①)	計	6.20			4.39			1.81 P
		県内	4.08			3.38			0.70 P
		県外	8.27			5.02			3.25 P
	⑤就職内定率(%) (③/① * 100)	計	86.4	85.5	100.0	94.0	93.6	100.0	▲ 7.6 P
		県内	77.5	75.0	100.0	96.9	96.6	100.0	▲ 19.4 P
		県外	95.1	95.0	100.0	92.2	91.8	100.0	2.9 P
専 修 学 校	①求職者数(人)	計	1,021	416	605	1,097	457	640	▲ 6.9 %
		県内	785	308	477	833	348	485	▲ 5.8 %
		県外	236	108	128	264	109	155	▲ 10.6 %
	②求人数(人)	計	29,877			23,982			24.6 %
		県内	3,008			2,643			13.8 %
		県外	26,869			21,339			25.9 %
	③就職内定者数 (人)	計	763	272	491	796	290	506	▲ 4.1 %
		県内	595	206	389	623	237	386	▲ 4.5 %
		県外	168	66	102	173	53	120	▲ 2.9 %
	④求人倍率(倍) (②/①)	計	29.26			21.86			7.40 P
		県内	3.83			3.17			0.66 P
		県外	113.85			80.83			33.02 P
	⑤就職内定率(%) (③/① * 100)	計	74.7	65.4	81.2	72.6	63.5	79.1	2.1 P
		県内	75.8	66.9	81.6	74.8	68.1	79.6	1.0 P
		県外	71.2	61.1	79.7	65.5	48.6	77.4	5.7 P
高 専	①求職者数(人)	計	139	121	18	127	113	14	9.4 %
		県内	47	39	8	43	38	5	9.3 %
		県外	92	82	10	84	75	9	9.5 %
	②求人数(人)	計	3,278			2,812			16.6 %
		県内	289			217			33.2 %
		県外	2,989			2,595			15.2 %
	③就職内定者数 (人)	計	138	120	18	124	110	14	11.3 %
		県内	47	39	8	43	38	5	9.3 %
		県外	91	81	10	81	72	9	12.3 %
	④求人倍率(倍) (②/①)	計	23.58			22.14			1.44 P
		県内	6.15			5.05			1.10 P
		県外	32.49			30.89			1.60 P
	⑤就職内定率(%) (③/① * 100)	計	99.3	99.2	100.0	97.6	97.3	100.0	1.7 P
		県内	100.0	100.0	100.0	100.0	100.0	100.0	0.0 P
		県外	98.9	98.8	100.0	96.4	96.0	100.0	2.5 P

新規大学等卒業者の求人・求職・就職の状況

転載・公表等解禁日注意(注1)

香川労働局

区 分		平成28年3月卒(平成27年12月末現在)			平成27年3月卒(平成26年12月末現在)			対前年 増減率・差	
		計	男	女	計	男	女		
短	①求職者数(人)	計	327	23	304	315	14	301	3.8 %
		県内	294	23	271	293	14	279	0.3 %
		県外	33	0	33	22	0	22	50.0 %
	②求人数(人)	計	9,095			6,685			36.1 %
		県内	1,568			1,429			9.7 %
		県外	7,527			5,256			43.2 %
	③就職内定者数 (人)	計	251	18	233	237	10	227	5.9 %
		県内	232	18	214	220	10	210	5.5 %
		県外	19	0	19	17	0	17	11.8 %
④求人倍率(倍) (②/①)	計	27.81			21.22			6.59 P	
	県内	5.33			4.88			0.45 P	
	県外	228.09			238.91			▲ 10.82 P	
⑤就職内定率(% (③/① * 100))	計	76.8	78.3	76.6	75.2	71.4	75.4	1.6 P	
	県内	78.9	78.3	79.0	75.1	71.4	75.3	3.8 P	
	県外	57.6	—	57.6	77.3	—	77.3	▲ 19.7 P	
大 学	①求職者数(人)	計	1,554	901	653	1,507	881	626	3.1 %
		県内	515	265	250	552	299	253	▲ 6.7 %
		県外	1,039	636	403	955	582	373	8.8 %
	②求人数(人)	計	31,298			38,593			▲ 18.9 %
		県内	2,852			3,232			▲ 11.8 %
		県外	28,446			35,361			▲ 19.6 %
	③就職内定者数 (人)	計	1,140	619	521	1,075	611	464	6.0 %
		県内	395	193	202	401	211	190	▲ 1.5 %
		県外	745	426	319	674	400	274	10.5 %
	④求人倍率(倍) (②/①)	計	20.14			25.61			▲ 5.47 P
		県内	5.54			5.86			▲ 0.32 P
		県外	27.38			37.03			▲ 9.65 P
	⑤就職内定率(% (③/① * 100))	計	73.4	68.7	79.8	71.3	69.4	74.1	2.1 P
		県内	76.7	72.8	80.8	72.6	70.6	75.1	4.1 P
		県外	71.7	67.0	79.2	70.6	68.7	73.5	1.1 P

(第1表) この調査は、中学校については県内全ての中学校(89校)、高等学校については、県内全ての高等学校(全日制・定時制、専攻科を含む)及び特別支援学校高等部(専攻科を含む)(53校)を対象としています。

(第2表) この調査は、香川労働局管内の大学等29校(訓練大学1校、専修学校21校、高専2校、短大2校、大学5校)について、12月末日現在で学校からの報告により求人・求職状況等を取りまとめたものです。

専修学校については、職業安定法第33条の2に該当する学校のみを対象としています。

(注1) 本資料は1月29日公表。データを転載・公表する際は、職業安定課(Tel 811-8922)まで確認のこと。

(注2) 求職者数、就職内定者数、未内定者数の各データは、学校又は安定所の紹介を希望する者にかかる数値です。

[参考]

求職動向報告・調査(平成27年5月実施)より

中学卒業予定者数	9, 661人	(前年 9, 239人)
高校卒業予定者数	8, 807人	(前年 8, 550人)

学校便覧作成時の調査(平成27年5月実施)より

訓練大学卒業予定者数	141人	(前年 132人)
専修学校卒業予定者数	1, 131人	(前年 1, 161人)
高専卒業予定者数	273人	(前年 301人)
短大卒業予定者数	376人	(前年 395人)
大学卒業予定者数	2, 691人	(前年 2, 350人)

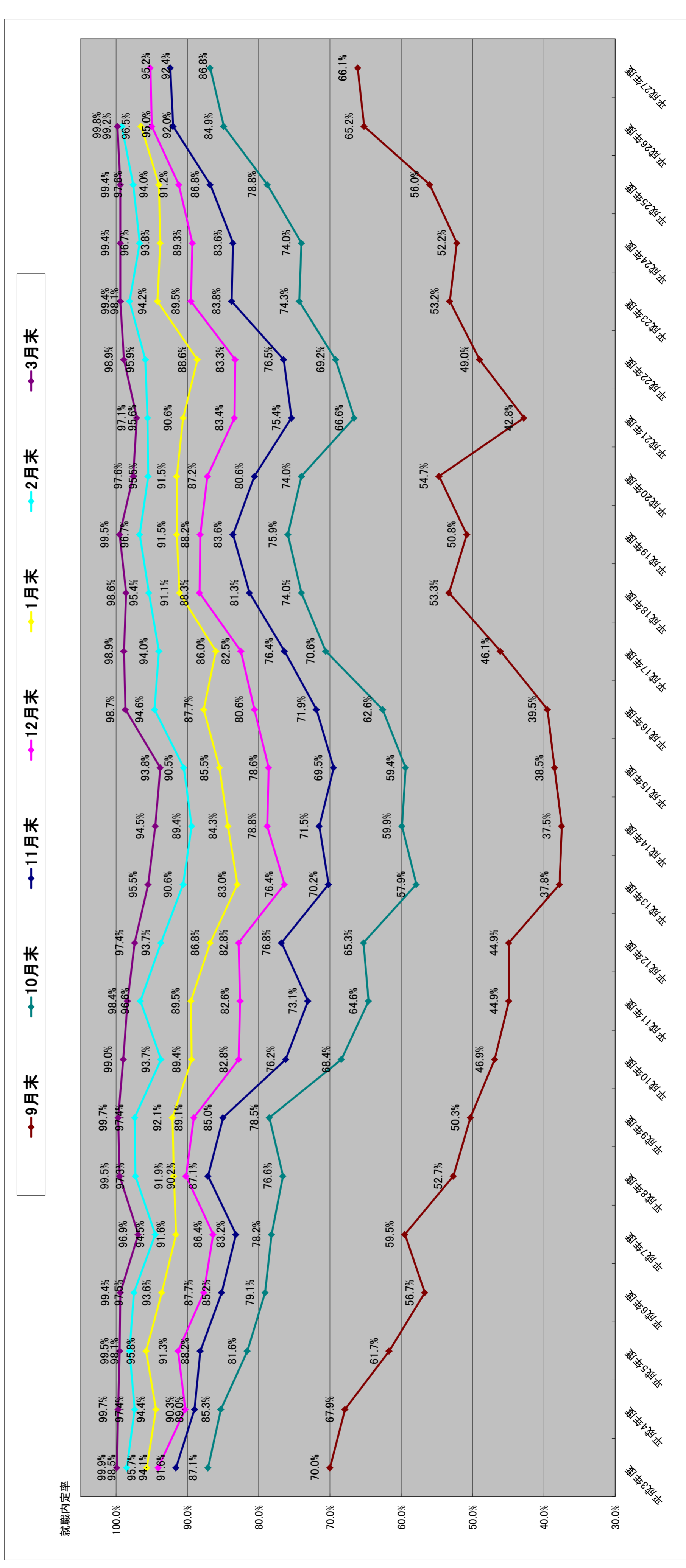
新規高等学校卒業予定者の内定状況

就職内定率

卒業年月	平成4年3月	平成5年3月	平成6年3月	平成7年3月	平成8年3月	平成9年3月	平成10年3月	平成11年3月	平成12年3月	平成13年3月	平成14年3月	平成15年3月	平成16年3月	平成17年3月	平成18年3月	平成19年3月	平成20年3月	平成21年3月	平成22年3月	平成23年3月	平成24年3月	平成25年3月	平成26年3月	平成27年3月	平成28年3月
卒業年度	平成3年度	平成4年度	平成5年度	平成6年度	平成7年度	平成8年度	平成9年度	平成10年度	平成11年度	平成12年度	平成13年度	平成14年度	平成15年度	平成16年度	平成17年度	平成18年度	平成19年度	平成20年度	平成21年度	平成22年度	平成23年度	平成24年度	平成25年度	平成26年度	平成27年度
9月末	70.0%	67.9%	61.7%	56.7%	59.5%	52.7%	50.3%	46.9%	44.9%	37.8%	37.5%	38.5%	46.1%	53.3%	50.8%	42.8%	49.0%	54.7%	53.2%	52.2%	56.0%	65.2%	66.1%	66.1%	
10月末	87.1%	85.3%	81.6%	79.1%	78.2%	76.6%	78.5%	68.4%	64.6%	65.3%	57.9%	59.9%	70.6%	74.0%	75.9%	74.0%	69.2%	74.3%	74.3%	74.0%	74.0%	78.8%	84.9%	86.8%	
11月末	91.6%	89.0%	88.2%	85.2%	83.2%	87.1%	85.0%	76.2%	73.1%	76.8%	70.2%	71.5%	81.3%	83.6%	80.6%	81.3%	76.4%	76.5%	75.4%	83.8%	83.8%	83.6%	86.8%	92.0%	
12月末	94.1%	90.3%	91.3%	87.7%	86.4%	90.2%	89.1%	82.8%	82.6%	82.8%	76.4%	78.8%	80.6%	82.5%	88.3%	88.2%	88.3%	83.4%	83.4%	83.4%	89.5%	89.3%	91.2%	95.0%	95.2%
1月末	95.7%	94.4%	95.8%	93.6%	91.6%	91.9%	92.1%	89.4%	89.5%	86.8%	83.0%	84.3%	86.0%	87.7%	86.0%	91.1%	91.5%	91.5%	90.6%	88.6%	94.2%	93.8%	94.0%	96.5%	
2月末	98.5%	97.4%	98.1%	97.5%	94.5%	97.3%	97.4%	93.7%	96.6%	93.7%	90.6%	89.4%	94.6%	94.0%	96.7%	95.5%	96.7%	95.6%	95.6%	95.6%	98.1%	98.1%	97.6%	99.2%	
3月末	99.9%	99.7%	99.5%	99.4%	96.9%	99.5%	99.7%	99.0%	98.4%	97.4%	95.5%	94.5%	98.7%	98.9%	99.5%	98.6%	99.5%	99.5%	97.1%	98.9%	99.4%	99.4%	99.4%	99.8%	

※学校または安定所の紹介を希望する者に係る数値。

※12月末の内定率95.2%は、昨年95.0%を上回り、記録の残る平成3年以降で過去最高。



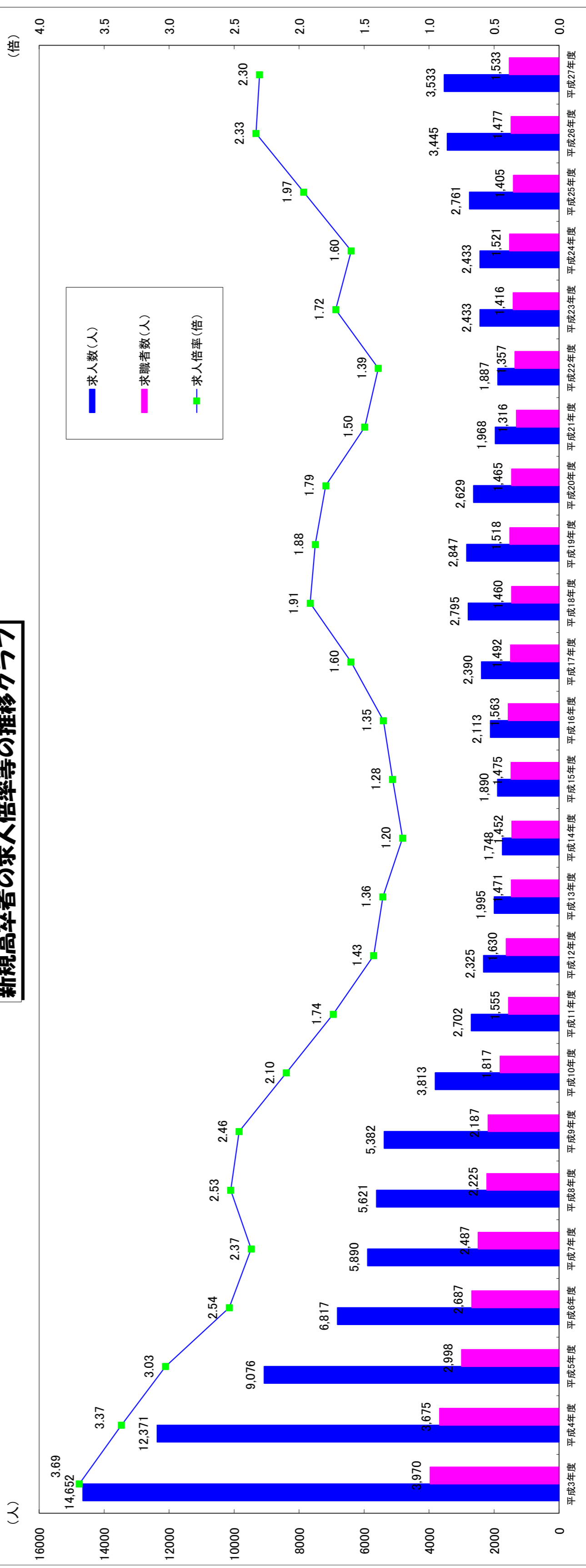
新規高等学校卒業者の求人倍率等の推移（各年12月末現在）

全 教		香川労働局																								
卒業年月	平成4年3月	平成5年3月	平成6年3月	平成7年3月	平成8年3月	平成9年3月	平成10年3月	平成11年3月	平成12年3月	平成13年3月	平成14年3月	平成15年3月	平成16年3月	平成17年3月	平成18年3月	平成19年3月	平成20年3月	平成21年3月	平成22年3月	平成23年3月	平成24年3月	平成25年3月	平成26年3月	平成27年3月	平成28年3月	
卒業年度	平成3年度	平成4年度	平成5年度	平成6年度	平成7年度	平成8年度	平成9年度	平成10年度	平成11年度	平成12年度	平成13年度	平成14年度	平成15年度	平成16年度	平成17年度	平成18年度	平成19年度	平成20年度	平成21年度	平成22年度	平成23年度	平成24年度	平成25年度	平成26年度	平成27年度	平成28年度
求人倍率(倍)	3.69	3.37	3.03	2.54	2.37	2.53	2.46	2.10	1.74	1.43	1.36	1.20	1.28	1.35	1.60	1.91	1.88	1.79	1.50	1.39	1.72	1.60	1.97	2.33	2.30	
求人数(人)	14,652	12,371	9,076	6,817	5,890	5,621	5,382	3,813	2,702	2,325	1,995	1,748	1,890	2,113	2,390	2,795	2,847	2,629	1,968	1,887	2,433	2,433	2,761	3,445	3,533	
求職者数(人)	3,970	3,675	2,998	2,687	2,487	2,225	2,187	1,817	1,555	1,630	1,471	1,452	1,475	1,563	1,492	1,460	1,518	1,465	1,316	1,357	1,416	1,405	1,477	1,533	1,533	
就職内定者数(人)	3,736	3,320	2,736	2,357	2,149	2,007	1,948	1,505	1,284	1,350	1,124	1,144	1,159	1,260	1,231	1,289	1,339	1,278	1,097	1,130	1,268	1,359	1,282	1,403	1,459	
就職内定率	94.1%	90.3%	91.3%	87.7%	86.4%	90.2%	89.1%	82.8%	82.6%	82.8%	76.4%	78.8%	78.6%	80.6%	82.5%	88.3%	88.2%	87.2%	83.4%	83.3%	89.5%	89.3%	91.2%	95.0%	95.2%	

※求人数は、香川県内のハローワークに申込みられた求人数の集計

※求職者数は、学校またはハローワークの紹介を希望する生徒に係る数値

新規高卒者の求人倍率等の推移グラフ



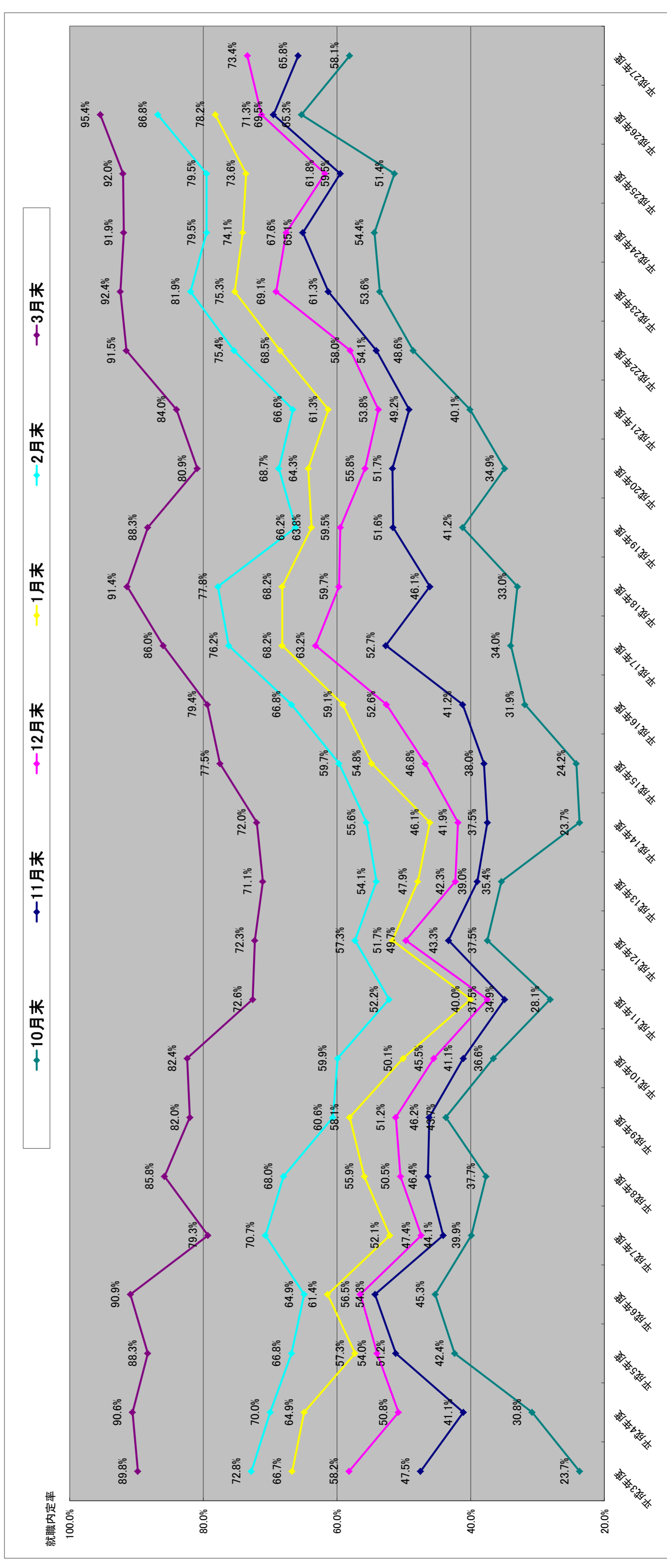
新規大学卒業予定者の内定状況

就職内定率

卒業年月	平成4年3月	平成5年3月	平成6年3月	平成7年3月	平成8年3月	平成9年3月	平成10年3月	平成11年3月	平成12年3月	平成13年3月	平成14年3月	平成15年3月	平成16年3月	平成17年3月	平成18年3月	平成19年3月	平成20年3月	平成21年3月	平成22年3月	平成23年3月	平成24年3月	平成25年3月	平成26年3月	平成27年3月	平成28年3月
卒業年度	平成3年度	平成4年度	平成5年度	平成6年度	平成7年度	平成8年度	平成9年度	平成10年度	平成11年度	平成12年度	平成13年度	平成14年度	平成15年度	平成16年度	平成17年度	平成18年度	平成19年度	平成20年度	平成21年度	平成22年度	平成23年度	平成24年度	平成25年度	平成26年度	平成27年度
10月末	23.7%	30.8%	42.4%	45.3%	39.9%	43.7%	37.7%	36.6%	28.1%	37.5%	35.4%	23.7%	24.2%	31.9%	34.0%	41.2%	41.2%	40.1%	48.6%	54.4%	53.6%	54.4%	51.4%	65.3%	58.1%
11月末	47.5%	41.1%	51.2%	54.3%	44.1%	46.2%	46.4%	41.1%	34.9%	43.3%	39.0%	37.5%	38.0%	41.2%	52.7%	46.1%	51.6%	49.2%	54.1%	61.3%	61.3%	65.1%	59.5%	69.5%	65.8%
12月末	58.2%	50.8%	54.0%	56.5%	47.4%	51.2%	50.5%	45.5%	37.5%	49.7%	42.3%	41.9%	46.8%	52.6%	63.2%	59.7%	59.5%	53.8%	58.0%	69.1%	67.6%	67.6%	71.3%	71.3%	73.4%
1月末	66.7%	64.9%	57.3%	61.4%	52.1%	58.1%	55.9%	50.1%	40.0%	51.7%	47.9%	46.1%	54.8%	59.1%	68.2%	68.2%	63.8%	61.3%	68.5%	74.1%	75.3%	73.6%	73.6%	78.2%	
2月末	72.8%	70.0%	66.8%	64.9%	70.7%	60.6%	68.0%	59.9%	52.2%	57.3%	54.1%	55.6%	66.8%	77.8%	76.2%	77.8%	66.2%	68.7%	66.6%	75.4%	81.9%	79.5%	79.5%	86.8%	
3月末	89.8%	90.6%	88.3%	90.9%	79.3%	82.0%	85.8%	82.4%	72.6%	72.3%	71.1%	72.0%	77.5%	79.4%	77.8%	88.3%	80.9%	84.0%	91.5%	92.4%	91.9%	92.0%	92.0%	95.4%	

※学校または安定所の紹介を希望する者に係る数値

※12月末の内定率73.4%は、前年71.3%を上回り、記録の残る平成3年以降で過去最高。



新規大学卒業者の求人倍率等の推移（各年12月末現在）

全 数

香川労働局

卒業年月	平成4年3月	平成5年3月	平成6年3月	平成7年3月	平成8年3月	平成9年3月	平成10年3月	平成11年3月	平成12年3月	平成13年3月	平成14年3月	平成15年3月	平成16年3月	平成17年3月	平成18年3月	平成19年3月	平成20年3月	平成21年3月	平成22年3月	平成23年3月	平成24年3月	平成25年3月	平成26年3月	平成27年3月	平成28年3月
卒業年度	平成4年度	平成5年度	平成6年度	平成7年度	平成8年度	平成9年度	平成10年度	平成11年度	平成12年度	平成13年度	平成14年度	平成15年度	平成16年度	平成17年度	平成18年度	平成19年度	平成20年度	平成21年度	平成22年度	平成23年度	平成24年度	平成25年度	平成26年度	平成27年度	平成28年度
求人倍率(倍)	15.14	13.63	7.64	5.17	4.74	5.00	7.42	6.77	5.17	5.71	5.90	6.72	7.58	9.24	10.06	11.67	14.05	19.40	13.47	14.74	13.52	13.49	12.05	25.61	20.14
求人数(人)	20,200	21,130	10,944	8,238	9,542	10,015	14,208	12,301	11,699	11,352	12,068	11,571	10,792	13,459	14,932	17,790	24,132	29,492	20,662	19,645	19,645	18,761	38,593	31,298	20,140
求職者数(人)	1,334	1,550	1,433	1,592	2,015	2,002	1,914	1,817	2,263	1,987	2,046	1,721	1,423	1,456	1,485	1,524	1,717	1,520	1,534	1,320	1,456	1,557	1,507	1,075	1,554
就職内定者数(人)	777	787	774	900	956	1,012	980	827	849	866	866	721	666	766	939	910	1,021	848	826	766	976	963	1,075	1,140	1,140
就職内定率	58.2%	50.8%	54.0%	56.5%	47.4%	50.5%	51.2%	45.5%	37.5%	49.7%	42.3%	41.9%	46.8%	52.6%	63.2%	59.7%	59.5%	55.8%	53.8%	58.0%	67.6%	61.8%	71.3%	73.4%	73.4%

※求職者数・就職内定者数は、学校またはハローワークの紹介を希望する学生に係る数値。

※求人数は、各大学に申し込まれた求人数の総計。(重複あり。)

新規大卒者の求人倍率等の推移グラフ

