

香川労働局 発表

平成 27 年 12 月 25 日

香川労働局職業安定部職業安定課

課長 谷口 英貴

課長補佐 田村 雅代

(電話) 087-811-8922

新規学卒者の就職内定状況(平成 27 年 11 月末現在)

高卒内定率 92.4%、24 年ぶりの水準続く
大卒内定率 65.8%、減少幅は前月から縮小(※)

香川労働局では、平成 28 年 3 月高校・大学等新卒者の求人・求職・就職内定状況(平成 27 年 11 月末現在)を取りまとめました。その概要は次のとおりです。

1 高校新卒者(第1表)

- | | |
|-----------|--------------------------|
| (1)就職内定率 | 92.4%で、前年同月比 0.4 ポイント増加。 |
| (2)就職内定者数 | 1,417 人で、同 4.6%増加。 |
| (3)求人数 | 3,504 人で、同 2.6%増加。 |
| (4)求職者数 | 1,533 人で、同 4.1%増加。 |
| (5)求人倍率 | 2.29 倍で、同 0.03 ポイント減少。 |

2 大学新卒者(第2表)

- | | |
|-----------|--------------------------|
| (1)就職内定率 | 65.8%で、前年同月比 3.7 ポイント減少。 |
| (2)就職内定者数 | 1,045 人で、同 0.1%増加。 |
| (3)求人数 | 30,851 人で、同 17.9%減少。 |
| (4)求職者数 | 1,587 人で、同 5.7%増加。 |
| (5)求人倍率 | 19.44 倍で、同 5.58 ポイント減少。 |

【新規学卒者に対する就職支援】

香川労働局では、下記のとおり就職支援策を実施し、未内定者の一日も早い就職の実現を支援していくこととしています。

- ① 文科省・経産省と連携した「未内定就活生への集中支援 2016(仮称)」の取組を、今年度においても1月から3月末まで実施する予定。
- ② 高松新卒応援ハローワーク(新卒者専門)において、きめ細かな就職支援の実施。
- ③ 学卒ジョブサポーターの担当者制による一貫した就職支援、学校のニーズに応じた就職支援の実施(学内出張相談等)。
- ④ 学生への地元企業の求人情報提供、求人企業への求職学生情報の提供。
- ⑤ 未内定者と地域中小企業とのマッチング支援(就職面接会の積極的な開催等)。
- ⑥ 県内経済団体に対する新規学卒者の採用等に関する要請(12月18日実施)。

※ 平成 27 年 10 月末現在の大卒内定率は 58.1%で、前年同月比▲7.2 ポイントであった。

新規中学・高校卒業者の求人・求職・就職の状況

転載・公表等解禁日注意(注1)

香川労働局

区 分		平成28年3月卒(平成27年11月末現在)			平成27年3月卒(平成26年11月末現在)			対前年 増減率・差	
		計	男	女	計	男	女		
中 学	①求職者数(人)	計	15	9	6	7	2	5	114.3%
		県内	15	9	6	7	2	5	114.3%
		県外	0	0	0	0	0	0	—%
	②求人数(人)	計	1			9			▲88.9%
	③就職内定者数 (人)	計	0	0	0	0	0	0	—%
		県内	0	0	0	0	0	0	—%
		県外	0	0	0	0	0	0	—%
	④未内定者数(人)	計	15	9	6	7	2	5	114.3%
		県内	15	9	6	7	2	5	114.3%
県外		0	0	0	0	0	0	—%	
⑤求人倍率(倍)	計	0.07			1.29			▲1.22P	
⑥就職内定率(%) (③/①*100)	計	0.0	0.0	0.0	0.0	0.0	0.0	0.0P	
	県内	0.0	0.0	0.0	0.0	0.0	0.0	0.0P	
	県外	—	—	—	—	—	—	—P	
高 等 学 校	①求職者数(人)	計	1,533	938	595	1,473	870	603	4.1%
		県内	1,361	814	547	1,330	774	556	2.3%
		県外	172	124	48	143	96	47	20.3%
	②求人数(人)	計	3,504			3,415			2.6%
	③就職内定者数 (人)	計	1,417	881	536	1,355	811	544	4.6%
		県内	1,256	766	490	1,221	718	503	2.9%
		県外	161	115	46	134	93	41	20.1%
	④未内定者数(人)	計	116	57	59	118	59	59	▲1.7%
		県内	105	48	57	109	56	53	▲3.7P
		県外	11	9	2	9	3	6	22.2P
	⑤求人倍率(倍)	計	2.29			2.32			▲0.03P
	⑥就職内定率(%) (③/①*100)	計	92.4	93.9	90.1	92.0	93.2	90.2	0.4P
		県内	92.3	94.1	89.6	91.8	92.8	90.5	0.5P
		県外	93.6	92.7	95.8	93.7	96.9	87.2	▲0.1P

新規大学等卒業者の求人・求職・就職の状況

転載・公表等解禁日注意(注1)

香川労働局

区 分		平成28年3月卒(平成27年11月末現在)			平成27年3月卒(平成26年11月末現在)			対前年 増減率・差	
		計	男	女	計	男	女		
訓 練 大 学	①求職者数(人)	計	81	76	5	83	78	5	▲ 2.4 %
		県内	39	35	4	32	29	3	21.9 %
		県外	42	41	1	51	49	2	▲ 17.6 %
	②求人数(人)	計	493			364			35.4 %
		県内	157			108			45.4 %
		県外	336			256			31.3 %
	③就職内定者数 (人)	計	66	62	4	78	73	5	▲ 15.4 %
		県内	29	26	3	31	28	3	▲ 6.5 %
		県外	37	36	1	47	45	2	▲ 21.3 %
	④求人倍率(倍) (②/①)	計	6.09			4.39			1.70 P
		県内	4.03			3.38			0.65 P
		県外	8.00			5.02			2.98 P
	⑤就職内定率(%) (③/① * 100)	計	81.5	81.6	80.0	94.0	93.6	100.0	▲ 12.5 P
		県内	74.4	74.3	75.0	96.9	96.6	100.0	▲ 22.5 P
		県外	88.1	87.8	100.0	92.2	91.8	100.0	▲ 4.1 P
専 修 学 校	①求職者数(人)	計	1,038	422	616	1,108	462	646	▲ 6.3 %
		県内	798	314	484	842	352	490	▲ 5.2 %
		県外	240	108	132	266	110	156	▲ 9.8 %
	②求人数(人)	計	29,302			23,570			24.3 %
		県内	2,910			2,576			13.0 %
		県外	26,392			20,994			25.7 %
	③就職内定者数 (人)	計	642	217	425	697	254	443	▲ 7.9 %
		県内	505	168	337	534	200	334	▲ 5.4 %
		県外	137	49	88	163	54	109	▲ 16.0 %
	④求人倍率(倍) (②/①)	計	28.23			21.27			6.96 P
		県内	3.65			3.06			0.59 P
		県外	109.97			78.92			31.05 P
	⑤就職内定率(%) (③/① * 100)	計	61.8	51.4	69.0	62.9	55.0	68.6	▲ 1.1 P
		県内	63.3	53.5	69.6	63.4	56.8	68.2	▲ 0.1 P
		県外	57.1	45.4	66.7	61.3	49.1	69.9	▲ 4.2 P
高 専	①求職者数(人)	計	139	121	18	126	112	14	10.3 %
		県内	47	39	8	43	38	5	9.3 %
		県外	92	82	10	83	74	9	10.8 %
	②求人数(人)	計	3,278			2,811			16.6 %
		県内	289			216			33.8 %
		県外	2,989			2,595			15.2 %
	③就職内定者数 (人)	計	138	120	18	122	108	14	13.1 %
		県内	47	39	8	42	37	5	11.9 %
		県外	91	81	10	80	71	9	13.8 %
	④求人倍率(倍) (②/①)	計	23.58			22.31			1.27 P
		県内	6.15			5.02			1.13 P
		県外	32.49			31.27			1.22 P
	⑤就職内定率(%) (③/① * 100)	計	99.3	99.2	100.0	96.8	96.4	100.0	2.5 P
		県内	100.0	100.0	100.0	97.7	97.4	100.0	2.3 P
		県外	98.9	98.8	100.0	96.4	95.9	100.0	2.5 P

新規大学等卒業者の求人・求職・就職の状況

転載・公表等解禁日注意(注1)

香川労働局

区 分		平成28年3月卒(平成27年11月末現在)			平成27年3月卒(平成26年11月末現在)			対前年 増減率・差	
		計	男	女	計	男	女		
短	①求職者数(人)	計	330	24	306	320	15	305	3.1%
		県内	297	24	273	298	15	283	▲0.3%
		県外	33	0	33	22	0	22	50.0%
	②求人数(人)	計	8,834			6,601			33.8%
		県内	1,504			1,404			7.1%
		県外	7,330			5,197			41.0%
	③就職内定者数 (人)	計	229	18	211	211	8	203	8.5%
		県内	211	18	193	197	8	189	7.1%
		県外	18	0	18	14	0	14	28.6%
④求人倍率(倍) (②/①)	計	26.77			20.63			6.14 P	
	県内	5.06			4.71			0.35 P	
	県外	222.12			236.23			▲14.11 P	
⑤就職内定率(%) (③/①*100)	計	69.4	75.0	69.0	65.9	53.3	66.6	3.5 P	
	県内	71.0	75.0	70.7	66.1	53.3	66.8	4.9 P	
	県外	54.5	—	54.5	63.6	—	63.6	▲9.1 P	
大 学	①求職者数(人)	計	1,587	931	656	1,502	881	621	5.7%
		県内	520	276	244	538	290	248	▲3.3%
		県外	1,067	655	412	964	591	373	10.7%
	②求人数(人)	計	30,851			37,586			▲17.9%
		県内	2,769			3,128			▲11.5%
		県外	28,082			34,458			▲18.5%
	③就職内定者数 (人)	計	1,045	574	471	1,044	597	447	0.1%
		県内	362	182	180	382	199	183	▲5.2%
		県外	683	392	291	662	398	264	3.2%
	④求人倍率(倍) (②/①)	計	19.44			25.02			▲5.58 P
		県内	5.33			5.81			▲0.48 P
		県外	26.32			35.74			▲9.42 P
	⑤就職内定率(%) (③/①*100)	計	65.8	61.7	71.8	69.5	67.8	72.0	▲3.7 P
		県内	69.6	65.9	73.8	71.0	68.6	73.8	▲1.4 P
		県外	64.0	59.8	70.6	68.7	67.3	70.8	▲4.7 P

(第1表) この調査は、中学校については県内全ての中学校(89校)、高等学校については、県内全ての高等学校(全日制・定時制、専攻科を含む)及び特別支援学校高等部(専攻科を含む)(53校)を対象としています。

(第2表) この調査は、香川労働局管内の大学等29校(訓練大学1校、専修学校21校、高専2校、短大2校、大学5校)について、11月末日現在で学校からの報告により求人・求職状況等を取りまとめたものです。

専修学校については、職業安定法第33条の2に該当する学校のみを対象としています。

(注1) 本資料は12月25日公表。データを転載・公表する際は、職業安定課(Tel 811-8922)まで確認のこと。

(注2) 求職者数、就職内定者数、未内定者数の各データは、学校又は安定所の紹介を希望する者にかかる数値です。

[参考]

求職動向報告・調査(平成27年5月実施)より

中学卒業予定者数	9, 661人	(前年 9, 239人)
高校卒業予定者数	8, 807人	(前年 8, 550人)

学校便覧作成時の調査(平成27年5月実施)より

訓練大学卒業予定者数	141人	(前年 132人)
専修学校卒業予定者数	1, 131人	(前年 1, 161人)
高専卒業予定者数	273人	(前年 301人)
短大卒業予定者数	376人	(前年 395人)
大学卒業予定者数	2, 691人	(前年 2, 350人)

新規高等学校卒業者の求人倍率等の推移（各年11月末現在）

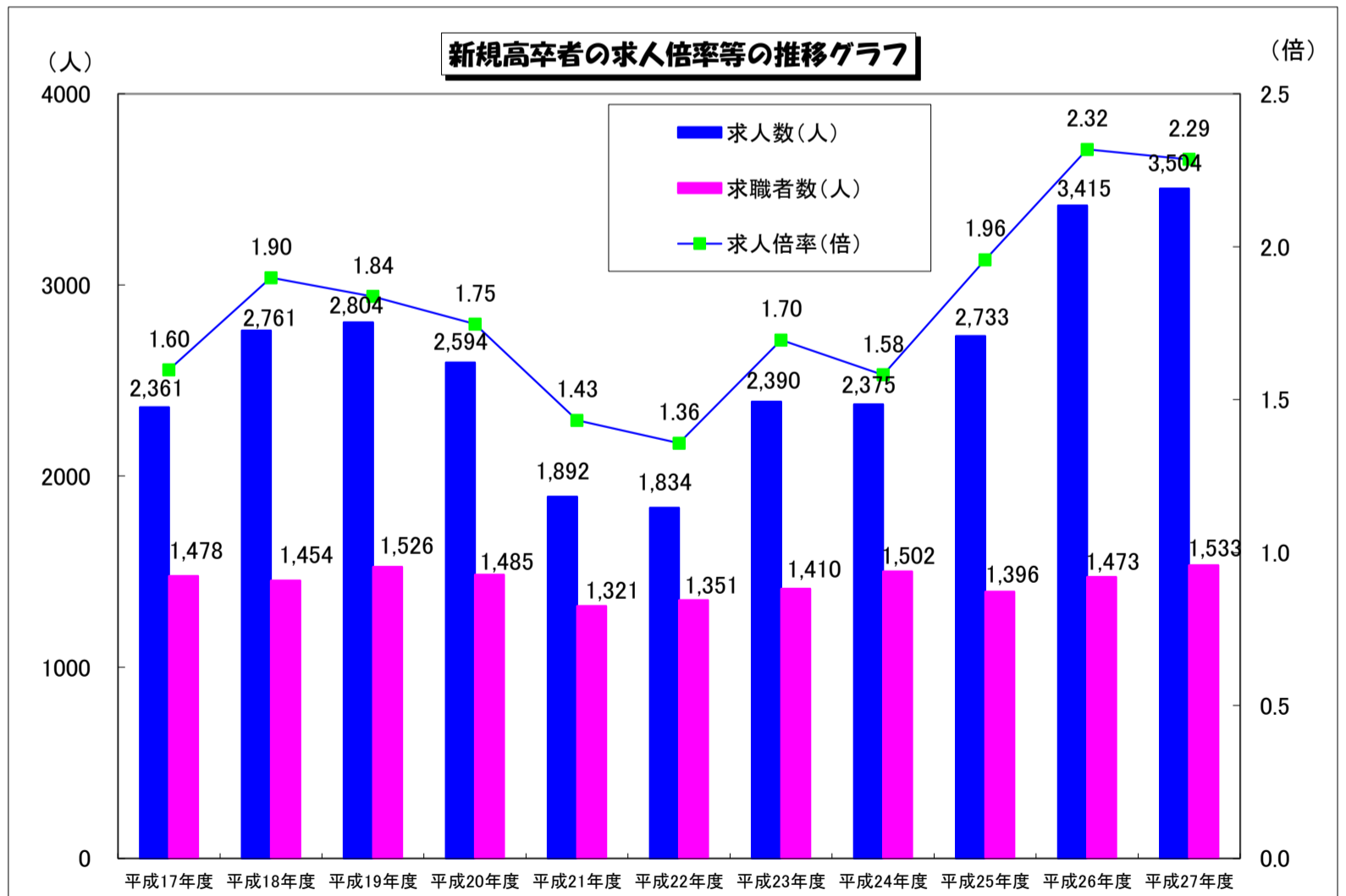
全 数

香川労働局

卒業年月	平成18年3月	平成19年3月	平成20年3月	平成21年3月	平成22年3月	平成23年3月	平成24年3月	平成25年3月	平成26年3月	平成27年3月	平成28年3月
卒業年度	平成17年度	平成18年度	平成19年度	平成20年度	平成21年度	平成22年度	平成23年度	平成24年度	平成25年度	平成26年度	平成27年度
求人倍率(倍)	1.60	1.90	1.84	1.75	1.43	1.36	1.70	1.58	1.96	2.32	2.29
求人数(人)	2,361	2,761	2,804	2,594	1,892	1,834	2,390	2,375	2,733	3,415	3,504
求職者数(人)	1,478	1,454	1,526	1,485	1,321	1,351	1,410	1,502	1,396	1,473	1,533
就職内定者数(人)	1,129	1,182	1,275	1,197	996	1,033	1,181	1,255	1,212	1,355	1,417
就職内定率	76.4%	81.3%	83.6%	80.6%	75.4%	76.5%	83.8%	83.6%	86.8%	92.0%	92.4%

※求職者数は、学校またはハローワークの紹介を希望する生徒に係る数値

※求人数は、香川県内のハローワークに申込みれた求人数の集計



新規高等学校卒業予定者の内定状況

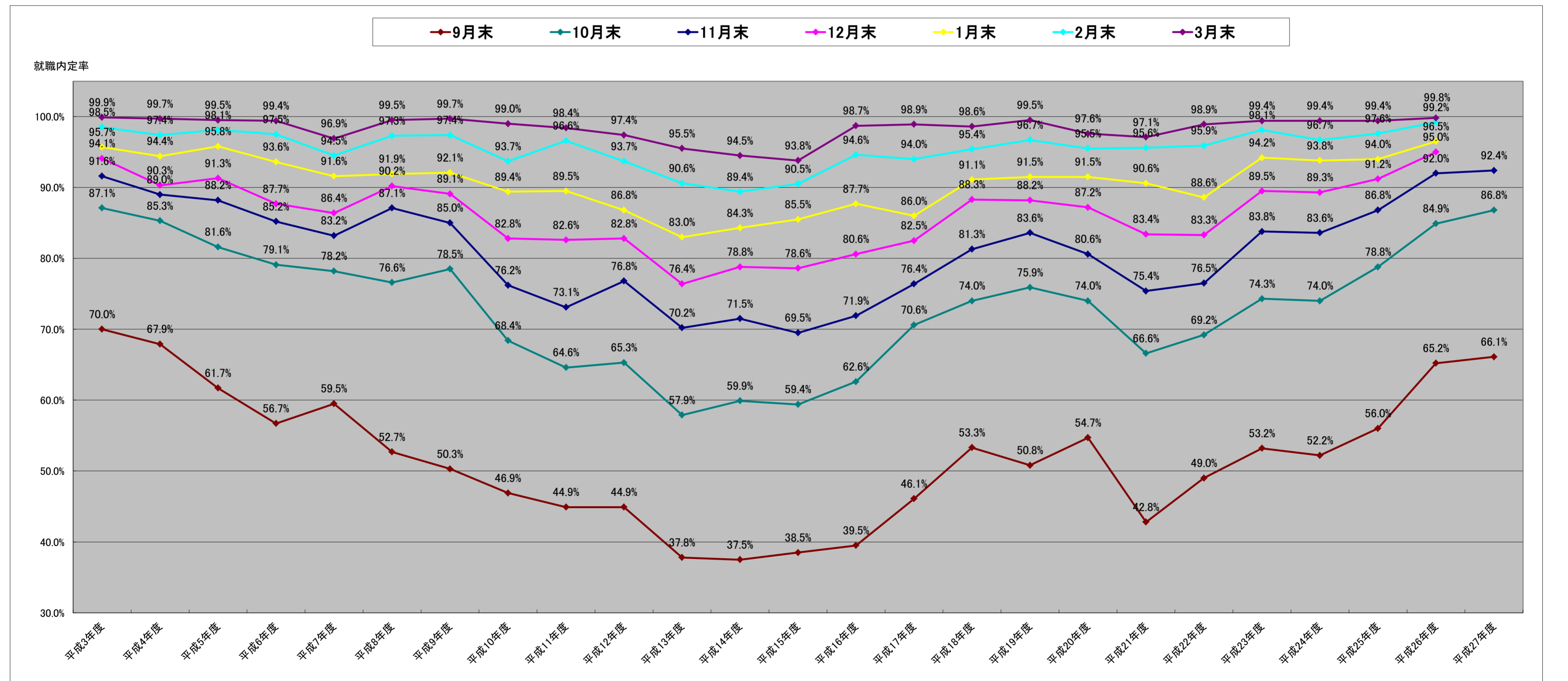
就職内定率

香川労働局

卒業年月	平成4年3月	平成5年3月	平成6年3月	平成7年3月	平成8年3月	平成9年3月	平成10年3月	平成11年3月	平成12年3月	平成13年3月	平成14年3月	平成15年3月	平成16年3月	平成17年3月	平成18年3月	平成19年3月	平成20年3月	平成21年3月	平成22年3月	平成23年3月	平成24年3月	平成25年3月	平成26年3月	平成27年3月	平成28年3月
卒業年度	平成3年度	平成4年度	平成5年度	平成6年度	平成7年度	平成8年度	平成9年度	平成10年度	平成11年度	平成12年度	平成13年度	平成14年度	平成15年度	平成16年度	平成17年度	平成18年度	平成19年度	平成20年度	平成21年度	平成22年度	平成23年度	平成24年度	平成25年度	平成26年度	平成27年度
9月末	70.0%	67.9%	61.7%	56.7%	59.5%	52.7%	50.3%	46.9%	44.9%	44.9%	37.8%	37.5%	38.5%	39.5%	46.1%	53.3%	50.8%	54.7%	42.8%	49.0%	53.2%	52.2%	56.0%	65.2%	66.1%
10月末	87.1%	85.3%	81.6%	79.1%	78.2%	76.6%	78.5%	68.4%	64.6%	65.3%	57.9%	59.9%	59.4%	62.6%	70.6%	74.0%	75.9%	74.0%	66.6%	69.2%	74.3%	74.0%	78.8%	84.9%	86.8%
11月末	91.6%	89.0%	88.2%	85.2%	83.2%	87.1%	85.0%	76.2%	73.1%	76.8%	70.2%	71.5%	69.5%	71.9%	76.4%	81.3%	83.6%	80.6%	75.4%	76.5%	83.8%	83.6%	86.8%	92.0%	92.4%
12月末	94.1%	90.3%	91.3%	87.7%	86.4%	90.2%	89.1%	82.8%	82.6%	82.8%	76.4%	78.8%	78.6%	80.6%	82.5%	88.3%	88.2%	87.2%	83.4%	83.3%	89.5%	89.3%	91.2%	95.0%	
1月末	95.7%	94.4%	95.8%	93.6%	91.6%	91.9%	92.1%	89.4%	89.5%	86.8%	83.0%	84.3%	85.5%	87.7%	86.0%	91.1%	91.5%	91.5%	90.6%	88.6%	94.2%	93.8%	94.0%	96.5%	
2月末	98.5%	97.4%	98.1%	97.5%	94.5%	97.3%	97.4%	93.7%	96.6%	93.7%	90.6%	89.4%	90.5%	94.6%	94.0%	95.4%	96.7%	95.5%	95.6%	95.9%	98.1%	96.7%	96.7%	97.6%	99.2%
3月末	99.9%	99.7%	99.5%	99.4%	96.9%	99.5%	99.7%	99.0%	98.4%	97.4%	95.5%	94.5%	93.8%	98.7%	98.9%	98.6%	99.5%	97.6%	97.1%	98.9%	99.4%	99.4%	99.4%	99.8%	

※学校または安定所の紹介を希望する者に係る数値。

※ 11月末の内定率が90%を超えるのは、昨年に続き、平成3年11月(91.6%)以来。



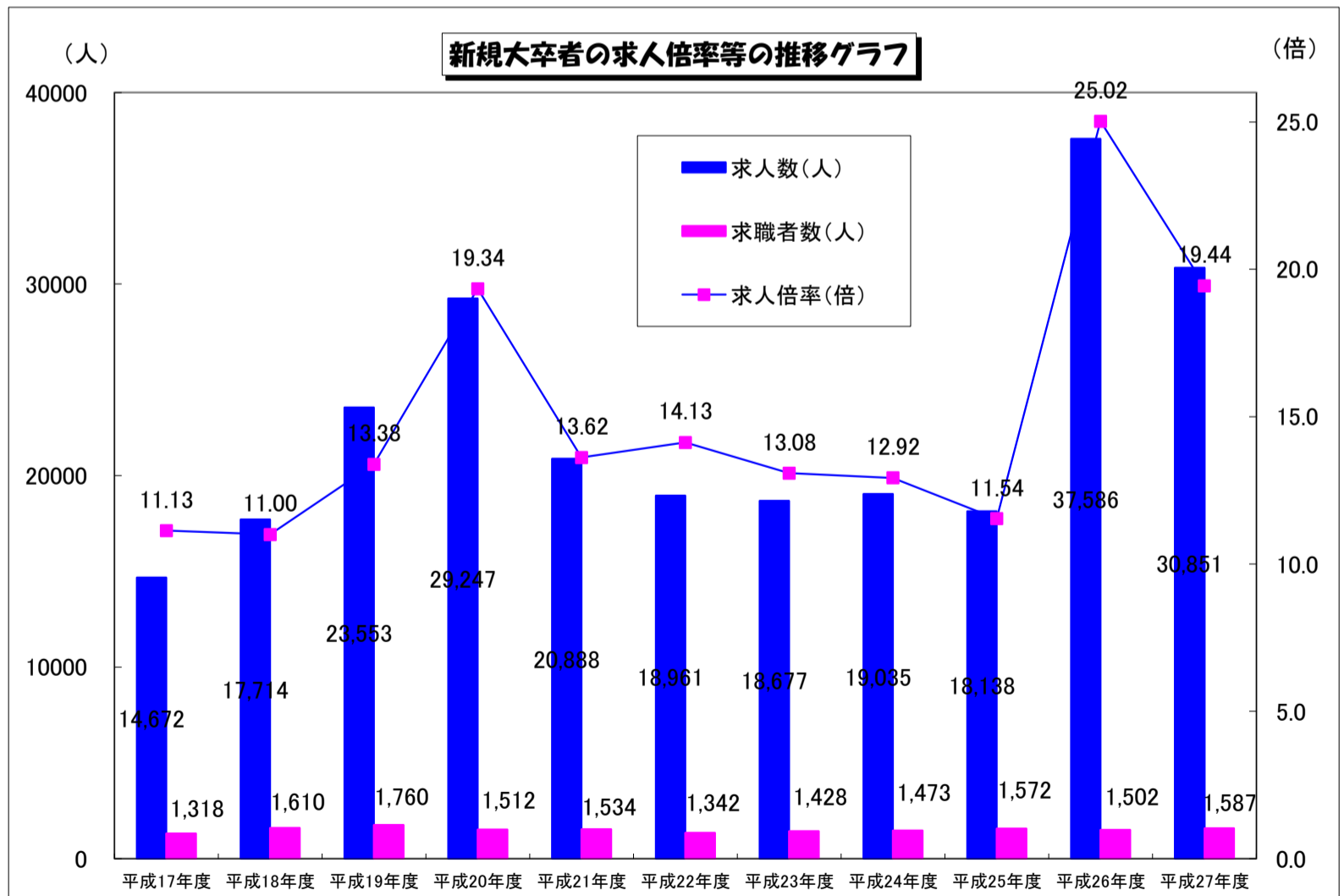
新規大学卒業者の求人倍率等の推移（各年11月末現在）

全 数

香川労働局

卒業年月	平成18年3月	平成19年3月	平成20年3月	平成21年3月	平成22年3月	平成23年3月	平成24年3月	平成25年3月	平成26年3月	平成27年3月	平成28年3月
卒業年度	平成17年度	平成18年度	平成19年度	平成20年度	平成21年度	平成22年度	平成23年度	平成24年度	平成25年度	平成26年度	平成27年度
求人倍率(倍)	11.13	11.00	13.38	19.34	13.62	14.13	13.08	12.92	11.54	25.02	19.44
求人数(人)	14,672	17,714	23,553	29,247	20,888	18,961	18,677	19,035	18,138	37,586	30,851
求職者数(人)	1,318	1,610	1,760	1,512	1,534	1,342	1,428	1,473	1,572	1,502	1,587
就職内定者数(人)	695	743	908	782	755	726	876	959	935	1,044	1,045
就職内定率	52.7%	46.1%	51.6%	51.7%	49.2%	54.1%	61.3%	65.1%	59.5%	69.5%	65.8%

※求職者・就職内定者数は、学校またはハローワークの紹介を希望する学生に係る数値。
 ※求人数は、各大学へ申し込まれた求人数の総計(重複あり)。



新規大学卒業予定者の内定状況

就職内定率

香川労働局

卒業年月	平成4年3月	平成5年3月	平成6年3月	平成7年3月	平成8年3月	平成9年3月	平成10年3月	平成11年3月	平成12年3月	平成13年3月	平成14年3月	平成15年3月	平成16年3月	平成17年3月	平成18年3月	平成19年3月	平成20年3月	平成21年3月	平成22年3月	平成23年3月	平成24年3月	平成25年3月	平成26年3月	平成27年3月	平成28年3月
卒業年度	平成3年度	平成4年度	平成5年度	平成6年度	平成7年度	平成8年度	平成9年度	平成10年度	平成11年度	平成12年度	平成13年度	平成14年度	平成15年度	平成16年度	平成17年度	平成18年度	平成19年度	平成20年度	平成21年度	平成22年度	平成23年度	平成24年度	平成25年度	平成26年度	平成27年度
10月末	23.7%	30.8%	42.4%	45.3%	39.9%	37.7%	43.7%	36.6%	28.1%	37.5%	35.4%	23.7%	24.2%	31.9%	34.0%	33.0%	41.2%	34.9%	40.1%	48.6%	53.6%	54.4%	51.4%	65.3%	58.1%
11月末	47.5%	41.1%	51.2%	54.3%	44.1%	46.4%	46.2%	41.1%	34.9%	43.3%	39.0%	37.5%	38.0%	41.2%	52.7%	46.1%	51.6%	51.7%	49.2%	54.1%	61.3%	65.1%	59.5%	69.5%	65.8%
12月末	58.2%	50.8%	54.0%	56.5%	47.4%	50.5%	51.2%	45.5%	37.5%	49.7%	42.3%	41.9%	46.8%	52.6%	63.2%	59.7%	59.5%	55.8%	53.8%	58.0%	69.1%	67.6%	61.8%	71.3%	
1月末	66.7%	64.9%	57.3%	61.4%	52.1%	55.9%	58.1%	50.1%	40.0%	51.7%	47.9%	46.1%	54.8%	59.1%	68.2%	68.2%	63.8%	64.3%	61.3%	68.5%	75.3%	74.1%	73.6%	78.2%	
2月末	72.8%	70.0%	66.8%	64.9%	70.7%	68.0%	60.6%	59.9%	52.2%	57.3%	54.1%	55.6%	59.7%	66.8%	76.2%	77.8%	66.2%	68.7%	66.6%	75.4%	81.9%	79.5%	79.5%	86.8%	
3月末	89.8%	90.6%	88.3%	90.9%	79.3%	85.8%	82.0%	82.4%	72.6%	72.3%	71.1%	72.0%	77.5%	79.4%	86.0%	91.4%	88.3%	80.9%	84.0%	91.5%	92.4%	91.9%	92.0%	95.4%	

※学校または安定所の紹介を希望する者に係る数値

※ 前年同月比の減少幅は、前月から縮小した(10月末▲7.2P→11月末▲3.7P)。

