

香川労働局 発表

平成 27 年 11 月 26 日

香川労働局職業安定部職業安定課

課長 谷口 英貴

課長補佐 田村 雅代

(電話) 087-811-8922

新規学卒者の就職内定状況(平成 27 年 10 月末現在)

高卒内定率 86.8%、24 年ぶりの高水準
大卒内定率 58.1%、今年は減少に転じる(※)

香川労働局では、平成 28 年 3 月高校・大学等新卒者の求人・求職・就職内定状況(平成 27 年 10 月末現在)を取りまとめました。その概要は次のとおりです。

1 高校新卒者(第1表)

- (1)就職内定率 86.8%で、前年同月比 1.9 ポイント増加。
- (2)就職内定者数 1,327 人で、同 5.2%増加。
- (3)求人数 3,463 人で、同 2.3%増加。
- (4)求職者数 1,528 人で、同 2.8%増加。
- (5)求人倍率 2.27 倍で、同 0.01 ポイント減少。

2 大学新卒者(第2表)

- (1)就職内定率 58.1%で、前年同月比 7.2 ポイント減少。
- (2)就職内定者数 872 人で、同 11.7%減少。
- (3)求人数 30,082 人で、同 15.9%減少。
- (4)求職者数 1,502 人で、同 0.7%減少。
- (5)求人倍率 20.03 倍で、同 3.60 ポイント減少。

【新規学卒者に対する就職支援】

香川労働局では、下記のとおり就職支援策を実施し、未内定者の一日も早い就職の実現を支援していくこととしています。

- ①新卒者専門のハローワークである高松新卒応援ハローワークにおいて、きめ細かな就職支援の実施
- ②学卒ジョブサポーターの担当者制による一貫した就職支援、学生ニーズに応じた求人開拓の実施
- ③学校と連携し、学校のニーズに応じた就職支援の実施(学内出張相談等)
- ④学生への地元企業の求人情報提供・求人企業への求職学生情報の提供
- ⑤未内定生徒・学生と地域中小企業とのマッチング支援(就職面接会の開催など)
- ⑥県内経済団体に対する新規学卒者の採用等に関する要請(平成 27 年 12 月予定)

※ 平成 28 年 3 月大学等卒業予定者から、就職・採用選考活動時期が変更(後ろ倒し)されている。

新規中学・高校卒業者の求人・求職・就職の状況

転載・公表等解禁日注意(注1)

香川労働局

区 分		平成28年3月卒(平成27年10月末現在)			平成27年3月卒(平成26年10月末現在)			対前年 増減率・差	
		計	男	女	計	男	女		
中 学	①求職者数(人)	計	14	8	6	8	8	0	75.0 %
		県内	14	8	6	8	8	0	75.0 %
		県外	0	0	0	0	0	0	— %
	②求人数(人)	計	0			9			▲ 100.0 %
	③就職内定者数 (人)	計	0	0	0	0	0	0	— %
		県内	0	0	0	0	0	0	— %
		県外	0	0	0	0	0	0	— %
	④未内定者数(人)	計	14	8	6	8	8	0	75.0 %
		県内	14	8	6	8	8	0	75.0 %
県外		0	0	0	0	0	0	— %	
⑤求人倍率(倍)	計	0.00			1.13			▲ 1.13 P	
⑥就職内定率(%) (③/①*100)	計	0.0	0.0	0.0	0.0	0.0	—	0.0 P	
	県内	0.0	0.0	0.0	0.0	0.0	—	0.0 P	
	県外	—	—	—	—	—	—	— P	
高 等 学 校	①求職者数(人)	計	1,528	934	594	1,486	875	611	2.8 %
		県内	1,364	814	550	1,340	775	565	1.8 %
		県外	164	120	44	146	100	46	12.3 %
	②求人数(人)	計	3,463			3,384			2.3 %
	③就職内定者数 (人)	計	1,327	830	497	1,262	759	503	5.2 %
		県内	1,178	720	458	1,145	678	467	2.9 %
		県外	149	110	39	117	81	36	27.4 %
	④未内定者数(人)	計	201	104	97	224	116	108	▲ 10.3 %
		県内	186	94	92	195	97	98	▲ 4.6 P
		県外	15	10	5	29	19	10	▲ 48.3 P
	⑤求人倍率(倍)	計	2.27			2.28			▲ 0.01 P
	⑥就職内定率(%) (③/①*100)	計	86.8	88.9	83.7	84.9	86.7	82.3	1.9 P
		県内	86.4	88.5	83.3	85.4	87.5	82.7	1.0 P
		県外	90.9	91.7	88.6	80.1	81.0	78.3	10.8 P

新規大学等卒業者の求人・求職・就職の状況

転載・公表等解禁日注意(注1)

香川労働局

区 分		平成28年3月卒(平成27年10月末現在)			平成27年3月卒(平成26年10月末現在)			対前年 増減率・差	
		計	男	女	計	男	女		
訓 練 大 学	①求職者数(人)	計	81	76	5	83	78	5	▲ 2.4 %
		県内	35	31	4	32	29	3	9.4 %
		県外	46	45	1	51	49	2	▲ 9.8 %
	②求人数(人)	計	481			364			32.1 %
		県内	154			108			42.6 %
		県外	327			256			27.7 %
	③就職内定者数 (人)	計	59	55	4	76	71	5	▲ 22.4 %
		県内	22	19	3	31	28	3	▲ 29.0 %
		県外	37	36	1	45	43	2	▲ 17.8 %
	④求人倍率(倍) (②/①)	計	5.94			4.39			1.55 P
		県内	4.40			3.38			1.02 P
		県外	7.11			5.02			2.09 P
	⑤就職内定率(%) (③/①*100)	計	72.8	72.4	80.0	91.6	91.0	100.0	▲ 18.8 P
		県内	62.9	61.3	75.0	96.9	96.6	100.0	▲ 34.0 P
		県外	80.4	80.0	100.0	88.2	87.8	100.0	▲ 7.8 P
専 修 学 校	①求職者数(人)	計	1,048	424	624	1,118	467	651	▲ 6.3 %
		県内	816	320	496	849	356	493	▲ 3.9 %
		県外	232	104	128	269	111	158	▲ 13.8 %
	②求人数(人)	計	28,354			22,963			23.5 %
		県内	2,710			2,535			6.9 %
		県外	25,644			20,428			25.5 %
	③就職内定者数 (人)	計	555	180	375	631	224	407	▲ 12.0 %
		県内	438	139	299	480	176	304	▲ 8.8 %
		県外	117	41	76	151	48	103	▲ 22.5 %
	④求人倍率(倍) (②/①)	計	27.06			20.54			6.52 P
		県内	3.32			2.99			0.33 P
		県外	110.53			75.94			34.59 P
	⑤就職内定率(%) (③/①*100)	計	53.0	42.5	60.1	56.4	48.0	62.5	▲ 3.4 P
		県内	53.7	43.4	60.3	56.5	49.4	61.7	▲ 2.8 P
		県外	50.4	39.4	59.4	56.1	43.2	65.2	▲ 5.7 P
高 専	①求職者数(人)	計	138	120	18	126	112	14	9.5 %
		県内	47	39	8	42	37	5	11.9 %
		県外	91	81	10	84	75	9	8.3 %
	②求人数(人)	計	2,946			2,811			4.8 %
		県内	207			216			▲ 4.2 %
		県外	2,739			2,595			5.5 %
	③就職内定者数 (人)	計	136	118	18	121	107	14	12.4 %
		県内	46	38	8	41	36	5	12.2 %
		県外	90	80	10	80	71	9	12.5 %
	④求人倍率(倍) (②/①)	計	21.35			22.31			▲ 0.96 P
		県内	4.40			5.14			▲ 0.74 P
		県外	30.10			30.89			▲ 0.79 P
	⑤就職内定率(%) (③/①*100)	計	98.6	98.3	100.0	96.0	95.5	100.0	2.6 P
		県内	97.9	97.4	100.0	97.6	97.3	100.0	0.3 P
		県外	98.9	98.8	100.0	95.2	94.7	100.0	3.7 P

新規大学等卒業者の求人・求職・就職の状況

転載・公表等解禁日注意(注1)

香川労働局

区 分		平成28年3月卒(平成27年10月末現在)			平成27年3月卒(平成26年10月末現在)			対前年 増減率・差	
		計	男	女	計	男	女		
短	①求職者数(人)	計	332	24	308	314	12	302	5.7%
		県内	300	24	276	291	12	279	3.1%
		県外	32	0	32	23	0	23	39.1%
	②求人数(人)	計	8,317			6,439			29.2%
		県内	1,423			1,356			4.9%
		県外	6,894			5,083			35.6%
	③就職内定者数 (人)	計	183	14	169	157	5	152	16.6%
		県内	170	14	156	147	5	142	15.6%
		県外	13	0	13	10	0	10	30.0%
④求人倍率(倍) (②/①)	計	25.05			20.51			4.54 P	
	県内	4.74			4.66			0.08 P	
	県外	215.44			221.00			▲ 5.56 P	
⑤就職内定率(%) (③/①*100)	計	55.1	58.3	54.9	50.0	41.7	50.3	5.1 P	
	県内	56.7	58.3	56.5	50.5	41.7	50.9	6.2 P	
	県外	40.6	—	40.6	43.5	—	43.5	▲ 2.9 P	
大 学	①求職者数(人)	計	1,502	845	657	1,513	890	623	▲ 0.7%
		県内	504	260	244	546	287	259	▲ 7.7%
		県外	998	585	413	967	603	364	3.2%
	②求人数(人)	計	30,082			35,753			▲ 15.9%
		県内	2,658			3,031			▲ 12.3%
		県外	27,424			32,722			▲ 16.2%
	③就職内定者数 (人)	計	872	442	430	988	576	412	▲ 11.7%
		県内	309	147	162	348	183	165	▲ 11.2%
		県外	563	295	268	640	393	247	▲ 12.0%
	④求人倍率(倍) (②/①)	計	20.03			23.63			▲ 3.60 P
		県内	5.27			5.55			▲ 0.28 P
		県外	27.48			33.84			▲ 6.36 P
	⑤就職内定率(%) (③/①*100)	計	58.1	52.3	65.4	65.3	64.7	66.1	▲ 7.2 P
		県内	61.3	56.5	66.4	63.7	63.8	63.7	▲ 2.4 P
		県外	56.4	50.4	64.9	66.2	65.2	67.9	▲ 9.8 P

(第1表) この調査は、中学校については県内全ての中学校(89校)、高等学校については、県内全ての高等学校(全日制・定時制、専攻科を含む)及び特別支援学校高等部(専攻科を含む)(53校)を対象としています。

(第2表) この調査は、香川労働局管内の大学等29校(訓練大学1校、専修学校21校、高専2校、短大2校、大学5校)について、10月末日現在で学校からの報告により求人・求職状況等を取りまとめたものです。

専修学校については、職業安定法第33条の2に該当する学校のみを対象としています。

(注1) 本資料は11月26日公表。データを転載・公表する際は、職業安定課(Tel 811-8922)まで確認のこと。

(注2) 求職者数、就職内定者数、未内定者数の各データは、学校又は安定所の紹介を希望する者にかかる数値です。

[参考]

求職動向報告・調査(平成27年5月実施)より

中学卒業予定者数	9, 661人	(前年 9, 239人)
高校卒業予定者数	8, 807人	(前年 8, 550人)

学校便覧作成時の調査(平成27年5月実施)より

訓練大学卒業予定者数	141人	(前年 132人)
専修学校卒業予定者数	1, 131人	(前年 1, 161人)
高専卒業予定者数	273人	(前年 301人)
短大卒業予定者数	376人	(前年 395人)
大学卒業予定者数	2, 691人	(前年 2, 350人)

新規高等学校卒業者の求人倍率の推移（各年10月末現在）

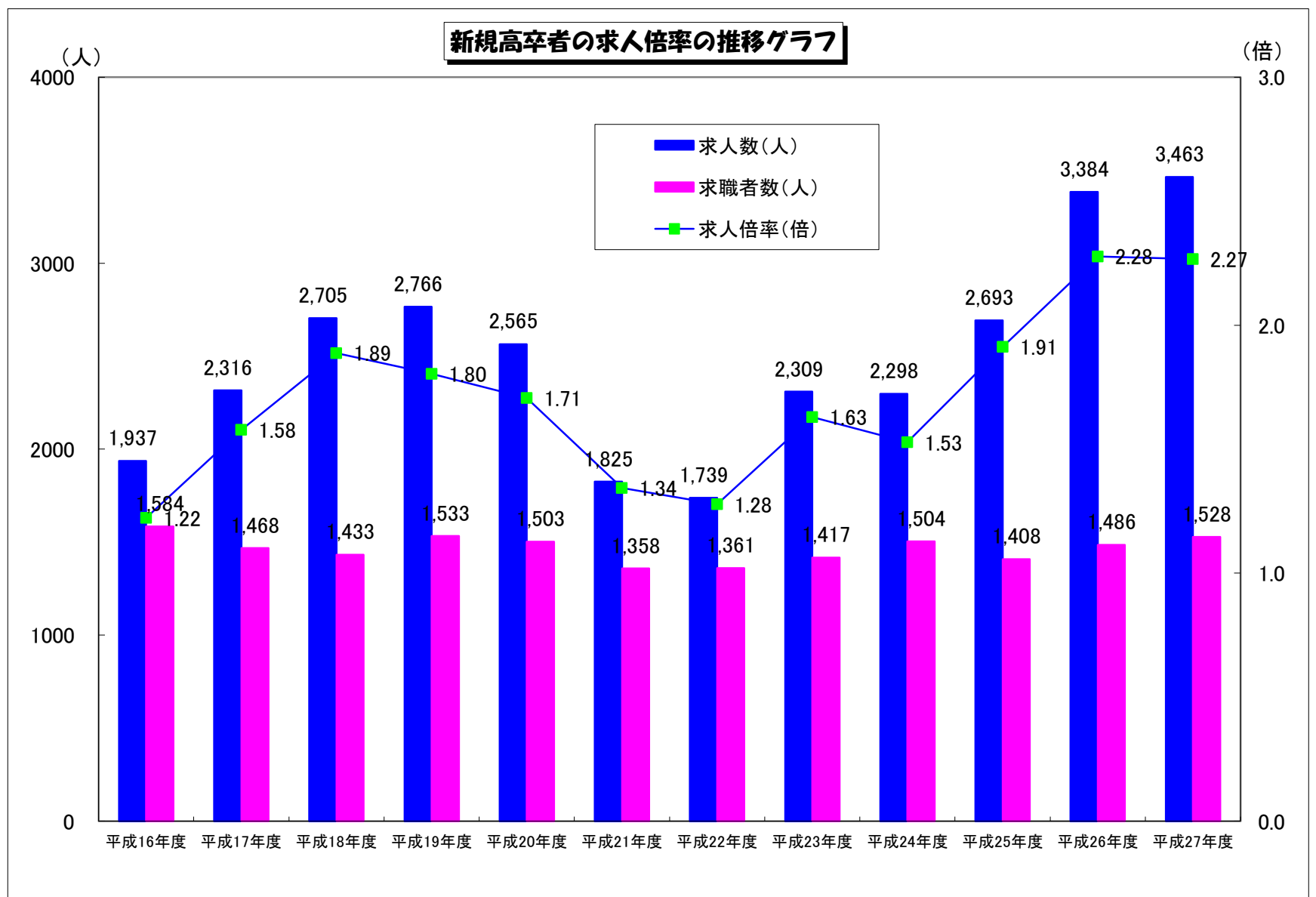
全 数

香川労働局

卒業年月	平成17年3月	平成18年3月	平成19年3月	平成20年3月	平成21年3月	平成22年3月	平成23年3月	平成24年3月	平成25年3月	平成26年3月	平成27年3月	平成28年3月
卒業年度	平成16年度	平成17年度	平成18年度	平成19年度	平成20年度	平成21年度	平成22年度	平成23年度	平成24年度	平成25年度	平成26年度	平成27年度
求人倍率(倍)	1.22	1.58	1.89	1.80	1.71	1.34	1.28	1.63	1.53	1.91	2.28	2.27
求人数(人)	1,937	2,316	2,705	2,766	2,565	1,825	1,739	2,309	2,298	2,693	3,384	3,463
求職者数(人)	1,584	1,468	1,433	1,533	1,503	1,358	1,361	1,417	1,504	1,408	1,486	1,528
就職内定者数(人)	992	1,037	1,061	1,164	1,112	905	942	1,053	1,113	1,110	1,262	1,327
就職内定率	62.6%	70.6%	74.0%	75.9%	74.0%	66.6%	69.2%	74.3%	74.0%	78.8%	84.9%	86.8%

※求職者数は、学校またはハローワークの紹介を希望する生徒に係る数値

※求人数は、香川県内のハローワークに申込まれた求人数の集計



新規高等学校卒業予定者の内定状況

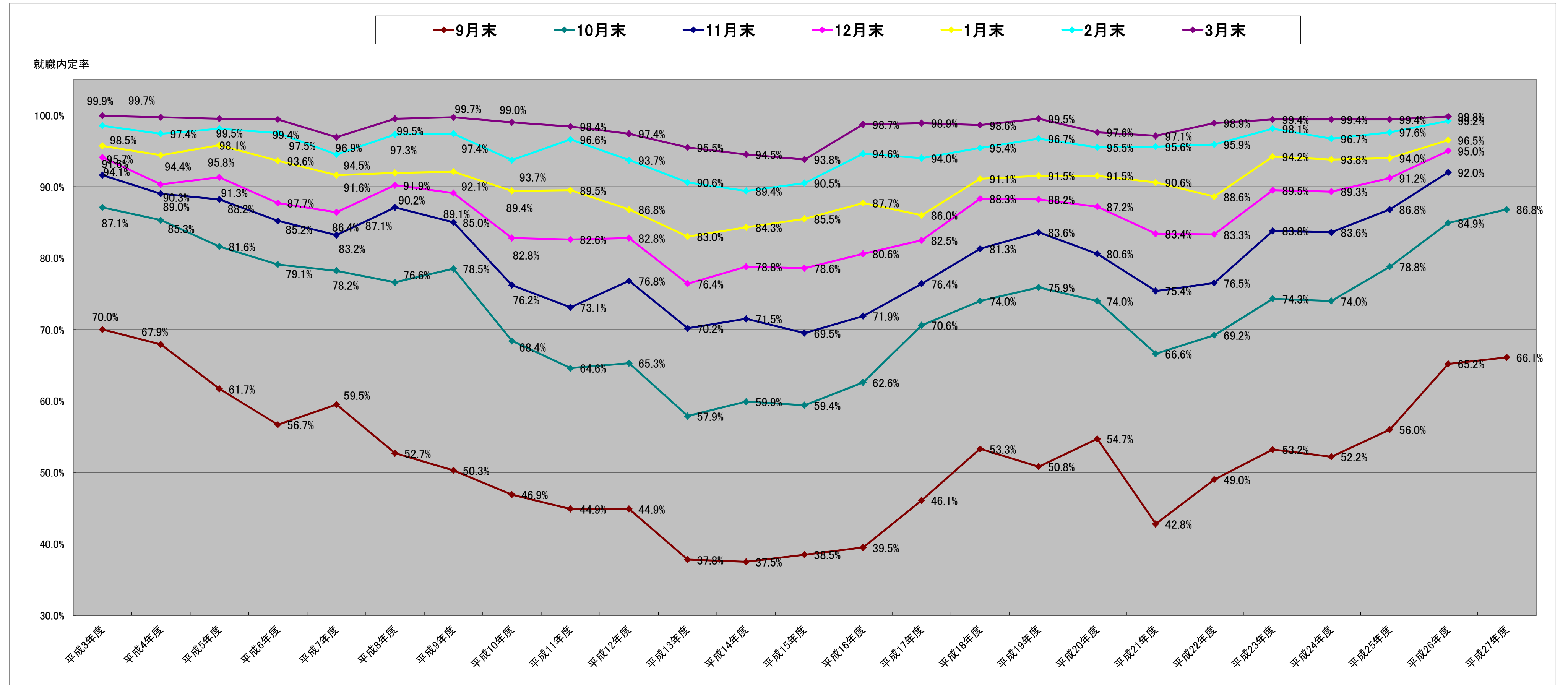
就職内定率

香川労働局

卒業年月	平成4年3月	平成5年3月	平成6年3月	平成7年3月	平成8年3月	平成9年3月	平成10年3月	平成11年3月	平成12年3月	平成13年3月	平成14年3月	平成15年3月	平成16年3月	平成17年3月	平成18年3月	平成19年3月	平成20年3月	平成21年3月	平成22年3月	平成23年3月	平成24年3月	平成25年3月	平成26年3月	平成27年3月	平成28年3月
卒業年度	平成3年度	平成4年度	平成5年度	平成6年度	平成7年度	平成8年度	平成9年度	平成10年度	平成11年度	平成12年度	平成13年度	平成14年度	平成15年度	平成16年度	平成17年度	平成18年度	平成19年度	平成20年度	平成21年度	平成22年度	平成23年度	平成24年度	平成25年度	平成26年度	平成27年度
9月末	70.0%	67.9%	61.7%	56.7%	59.5%	52.7%	50.3%	46.9%	44.9%	44.9%	37.8%	37.5%	38.5%	39.5%	46.1%	53.3%	50.8%	54.7%	42.8%	49.0%	53.2%	52.2%	56.0%	65.2%	66.1%
10月末	87.1%	85.3%	81.6%	79.1%	78.2%	76.6%	78.5%	68.4%	64.6%	65.3%	57.9%	59.9%	59.4%	62.6%	70.6%	74.0%	75.9%	74.0%	66.6%	69.2%	74.3%	74.0%	78.8%	84.9%	86.8%
11月末	91.6%	89.0%	88.2%	85.2%	83.2%	87.1%	85.0%	76.2%	73.1%	76.8%	70.2%	71.5%	69.5%	71.9%	76.4%	81.3%	83.6%	80.6%	75.4%	76.5%	83.8%	83.6%	86.8%	92.0%	
12月末	94.1%	90.3%	91.3%	87.7%	86.4%	90.2%	89.1%	82.8%	82.6%	82.8%	76.4%	78.8%	78.6%	80.6%	82.5%	88.3%	88.2%	87.2%	83.4%	83.3%	89.5%	89.3%	91.2%	95.0%	
1月末	95.7%	94.4%	95.8%	93.6%	91.6%	91.9%	92.1%	89.4%	89.5%	86.8%	83.0%	84.3%	85.5%	87.7%	86.0%	91.1%	91.5%	91.5%	90.6%	88.6%	94.2%	93.8%	94.0%	96.5%	
2月末	98.5%	97.4%	98.1%	97.5%	94.5%	97.3%	97.4%	93.7%	96.6%	93.7%	90.6%	89.4%	90.5%	94.6%	94.0%	95.4%	96.7%	95.5%	95.6%	95.9%	98.1%	96.7%	97.6%	99.2%	
3月末	99.9%	99.7%	99.5%	99.4%	96.9%	99.5%	99.7%	99.0%	98.4%	97.4%	95.5%	94.5%	93.8%	98.7%	98.9%	98.6%	99.5%	97.6%	97.1%	98.9%	99.4%	99.4%	99.4%	99.8%	

※学校または安定所の紹介を希望する者に係る数値。

平成27年10月末 内定率 86.8% は、平成3年10月(87.1%)以来24年ぶりの水準。



新規大学卒業者の求人倍率等の推移（各年10月末現在）

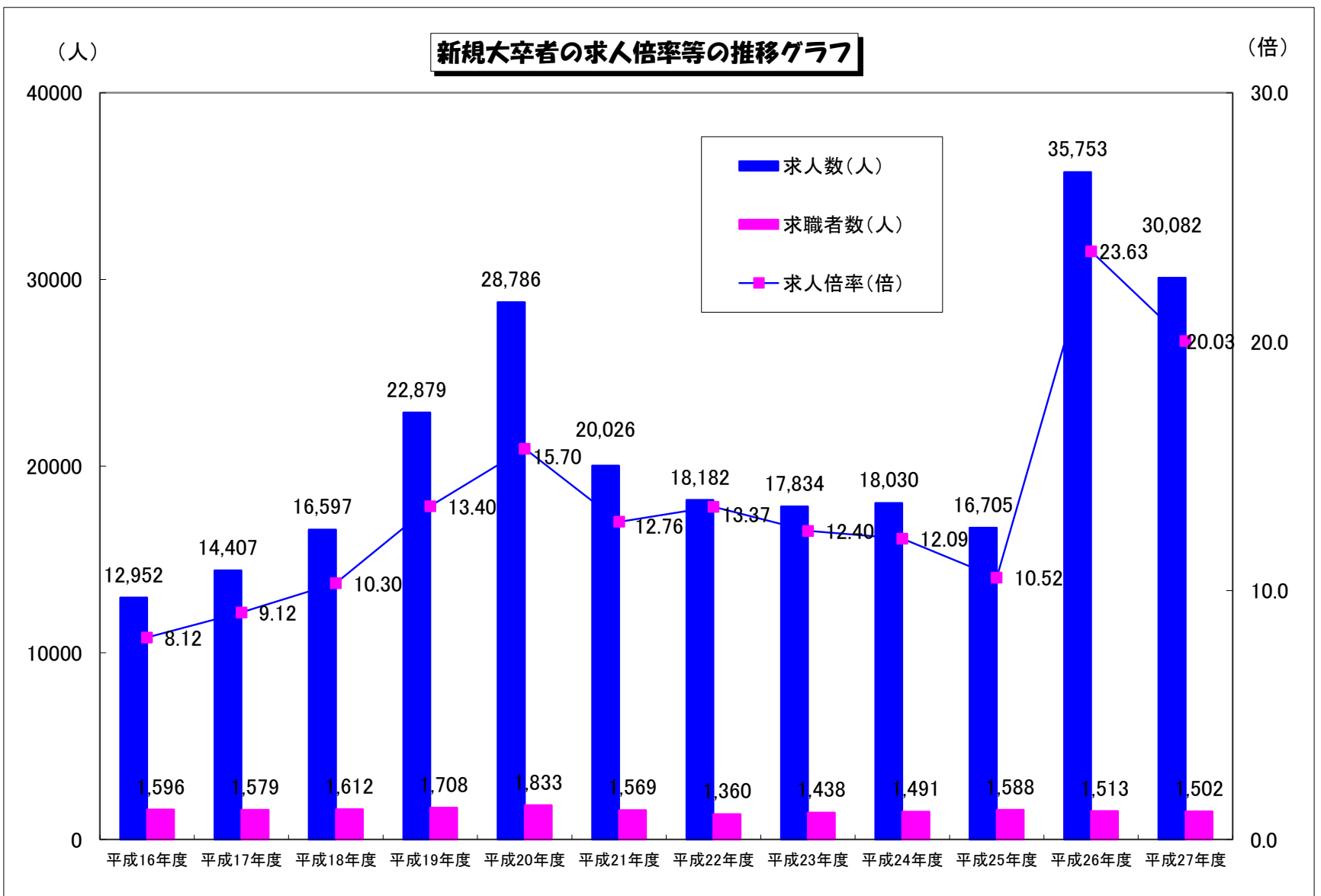
全 数

香川労働局

卒業年月	平成17年3月	平成18年3月	平成19年3月	平成20年3月	平成21年3月	平成22年3月	平成23年3月	平成24年3月	平成25年3月	平成26年3月	平成27年3月	平成28年3月
卒業年度	平成16年度	平成17年度	平成18年度	平成19年度	平成20年度	平成21年度	平成22年度	平成23年度	平成24年度	平成25年度	平成26年度	平成27年度
求人倍率(倍)	8.12	9.12	10.30	13.40	15.70	12.76	13.37	12.40	12.09	10.52	23.63	20.03
求人数(人)	12,952	14,407	16,597	22,879	28,786	20,026	18,182	17,834	18,030	16,705	35,753	30,082
求職者数(人)	1,596	1,579	1,612	1,708	1,833	1,569	1,360	1,438	1,491	1,588	1,513	1,502
就職内定者数(人)	509	537	532	703	639	629	661	771	811	817	988	872
就職内定率	31.9%	34.0%	33.0%	41.2%	34.9%	40.1%	48.6%	53.6%	54.4%	51.4%	65.3%	58.1%

※求職者・就職内定者数は、学校またはハローワークの紹介を希望する学生に係る数値。

※求人数は各大学へ提出された求人数の積み上げ(重複あり)。



新規大学卒業予定者の内定状況

就職内定率

香川労働局

卒業年月	平成4年3月	平成5年3月	平成6年3月	平成7年3月	平成8年3月	平成9年3月	平成10年3月	平成11年3月	平成12年3月	平成13年3月	平成14年3月	平成15年3月	平成16年3月	平成17年3月	平成18年3月	平成19年3月	平成20年3月	平成21年3月	平成22年3月	平成23年3月	平成24年3月	平成25年3月	平成26年3月	平成27年3月	平成28年3月
卒業年度	平成3年度	平成4年度	平成5年度	平成6年度	平成7年度	平成8年度	平成9年度	平成10年度	平成11年度	平成12年度	平成13年度	平成14年度	平成15年度	平成16年度	平成17年度	平成18年度	平成19年度	平成20年度	平成21年度	平成22年度	平成23年度	平成24年度	平成25年度	平成26年度	平成27年度
10月末	23.7%	30.8%	42.4%	45.3%	39.9%	37.7%	43.7%	36.6%	28.1%	37.5%	35.4%	23.7%	24.2%	31.9%	34.0%	33.0%	41.2%	34.9%	40.1%	48.6%	53.6%	54.4%	51.4%	65.3%	58.1%
11月末	47.5%	41.1%	51.2%	54.3%	44.1%	46.4%	46.2%	41.1%	34.9%	43.3%	39.0%	37.5%	38.0%	41.2%	52.7%	46.1%	51.6%	51.7%	49.2%	54.1%	61.3%	65.1%	59.5%	69.5%	
12月末	58.2%	50.8%	54.0%	56.5%	47.4%	50.5%	51.2%	45.5%	37.5%	49.7%	42.3%	41.9%	46.8%	52.6%	63.2%	59.7%	59.5%	55.8%	53.8%	58.0%	69.1%	67.6%	61.8%	71.3%	
1月末	66.7%	64.9%	57.3%	61.4%	52.1%	55.9%	58.1%	50.1%	40.0%	51.7%	47.9%	46.1%	54.8%	59.1%	68.2%	68.2%	63.8%	64.3%	61.3%	68.5%	75.3%	74.1%	73.6%	78.2%	
2月末	72.8%	70.0%	66.8%	64.9%	70.7%	68.0%	60.6%	59.9%	52.2%	57.3%	54.1%	55.6%	59.7%	66.8%	76.2%	77.8%	66.2%	68.7%	66.6%	75.4%	81.9%	79.5%	79.5%	86.8%	
3月末	89.8%	90.6%	88.3%	90.9%	79.3%	85.8%	82.0%	82.4%	72.6%	72.3%	71.1%	72.0%	77.5%	79.4%	86.0%	91.4%	88.3%	80.9%	84.0%	91.5%	92.4%	91.9%	92.0%	95.4%	

※学校または安定所の紹介を希望する者に係る数値

