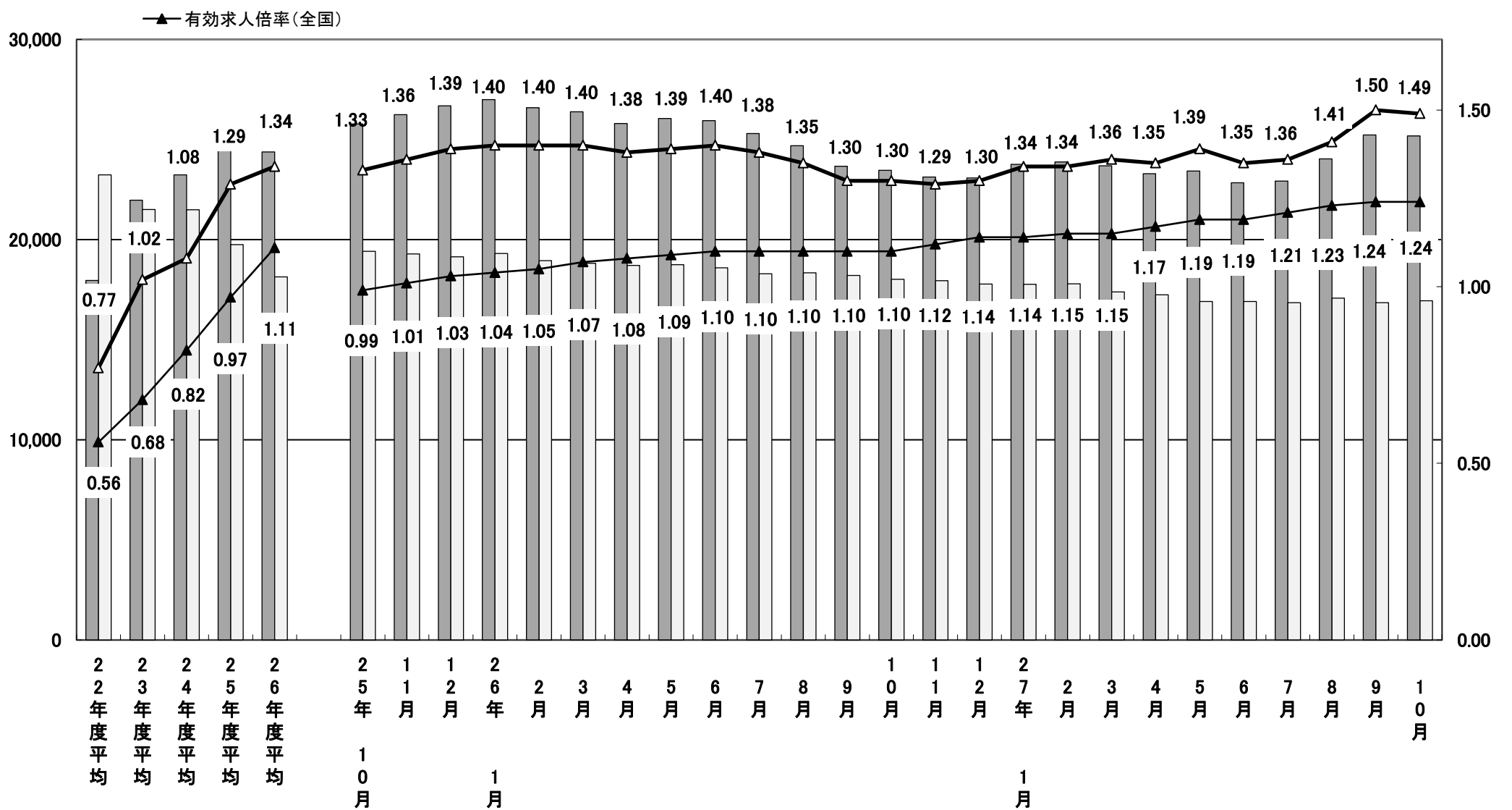


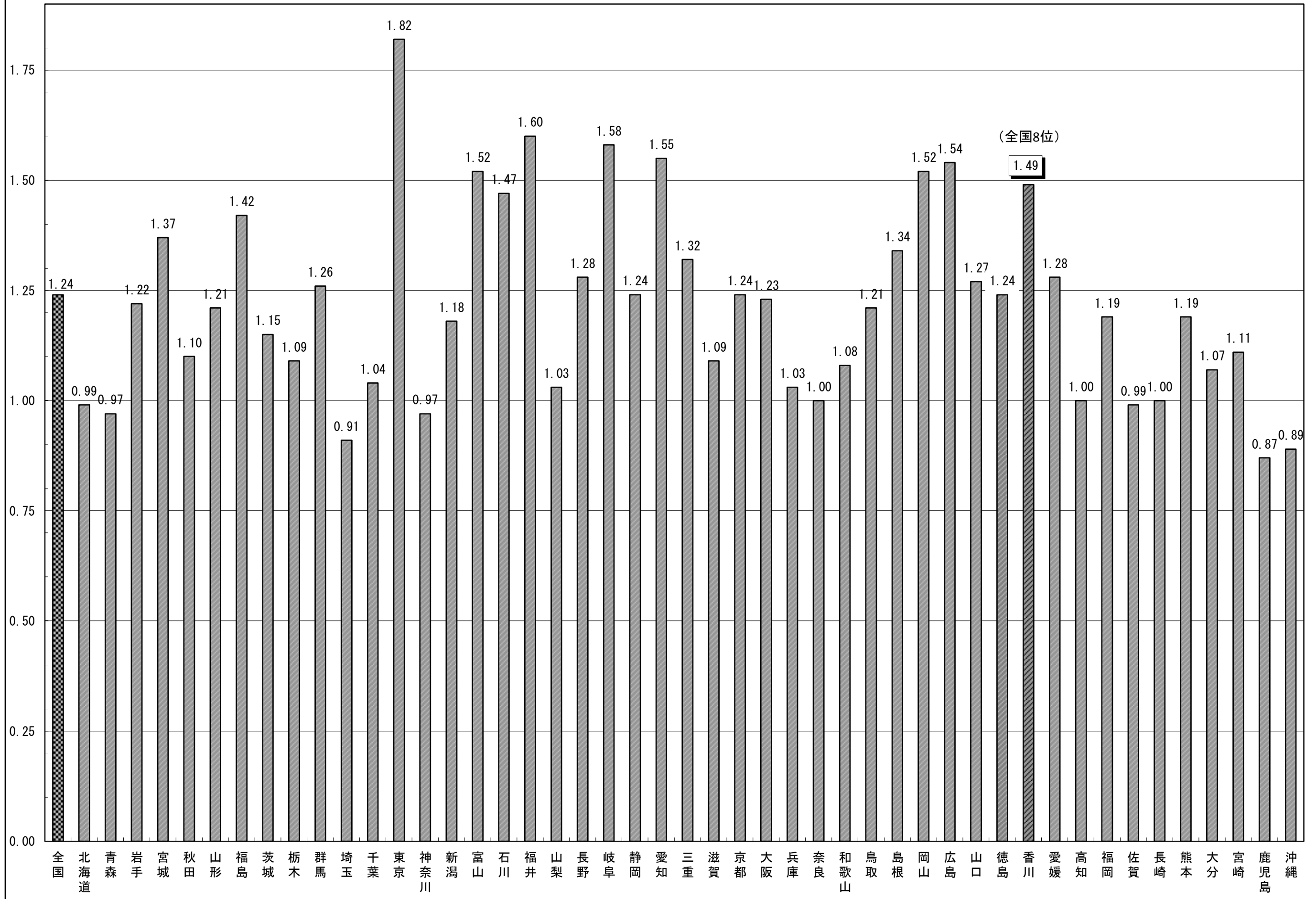
# 有効求人・有効求職及び有効求人倍率の推移



(注) 1. 月次の数値は季節調整値。なお、平成26年12月以前の数値は新季節指数により改訂されている。 2. パートを含む。

	有効求人倍率	
	(倍)	順位
全 国	1.24	
北 海 道	0.99	41
青 森	0.97	43
岩 手	1.22	22
宮 城	1.37	11
秋 田	1.10	30
山 形	1.21	23
福 島	1.42	10
茨 城	1.15	28
栃 木	1.09	31
群 馬	1.26	17
埼 玉	0.91	45
千 葉	1.04	35
東 京	1.82	1
神 奈 川	0.97	43
新 潟	1.18	27
富 山	1.52	6
石 川	1.47	9
福 井	1.60	2
山 梨	1.03	36
長 野	1.28	14
岐 阜	1.58	3
静 岡	1.24	18
愛 知	1.55	4
三 重	1.32	13
滋 賀	1.09	31
京 都	1.24	18
大 阪	1.23	21
兵 庫	1.03	36
奈 良	1.00	38
和 歌 山	1.08	33
鳥 取	1.21	23
島 根	1.34	12
岡 山	1.52	6
広 島	1.54	5
山 口	1.27	16
徳 島	1.24	18
香 川	1.49	8
愛 媛	1.28	14
高 知	1.00	38
福 岡	1.19	25
佐 賀	0.99	41
長 崎	1.00	38
熊 本	1.19	25
大 分	1.07	34
宮 崎	1.11	29
鹿 児 島	0.87	47
沖 縄	0.89	46

全国の有効求人倍率(季節調整値)27年10月



(注) 新規学卒者を除きパートタイムを含む。

## 正社員の職業紹介状況

年 月	全体の有効求人倍率 (季調値)	正社員有効求人倍率	新規求人数					有効求職者			就職件数			充足率			就職率(有効)		
			合計	正社員	非正社員	構成比		合計	常用フルタイム	パート 臨時・季節	合計	正社員	非正社員	合計	正社員	非正社員	合計	常用フルタイム	パート 臨時・季節
						正社員	非正社員												
24年度平均	-	0.64	8,942	3,466	5,475	38.8	61.2	21,492	14,723	6,768	2,030	876	1,154	22.7	25.3	21.1	9.4	5.9	17.0
25年度平均	-	0.78	9,637	3,758	5,879	39.0	61.0	19,750	13,282	6,468	1,975	883	1,092	20.5	23.5	18.6	10.0	6.6	16.9
26年度平均	-	0.88	8,965	3,779	5,186	42.2	57.8	18,139	11,983	6,156	1,827	833	994	20.4	22.0	19.2	10.1	6.9	16.1
26年 3月	1.40	0.81	9,804	3,702	6,102	37.8	62.2	19,735	13,391	6,344	2,535	989	1,546	25.9	26.7	25.3	12.8	7.4	24.4
4月	1.38	0.79	10,145	4,021	6,124	39.6	60.4	20,592	13,603	6,989	2,219	1,008	1,211	21.9	25.1	19.8	10.8	7.4	17.3
5月	1.39	0.79	9,058	3,459	5,599	38.2	61.8	20,181	13,075	7,106	2,070	931	1,139	22.9	26.9	20.3	10.3	7.1	16.0
6月	1.40	0.82	9,783	3,750	6,033	38.3	61.7	19,433	12,571	6,862	1,908	836	1,072	19.5	22.3	17.8	9.8	6.7	15.6
7月	1.38	0.87	9,486	4,374	5,112	46.1	53.9	18,691	12,314	6,377	1,770	837	933	18.7	19.1	18.3	9.5	6.8	14.6
8月	1.35	0.88	7,703	3,306	4,397	42.9	57.1	17,925	11,872	6,053	1,484	730	754	19.3	22.1	17.1	8.3	6.1	12.5
9月	1.30	0.89	8,223	3,775	4,448	45.9	54.1	18,336	12,032	6,304	1,865	829	1,036	22.7	22.0	23.3	10.2	6.9	16.4
10月	1.30	0.92	9,562	4,444	5,118	46.5	53.5	18,090	11,910	6,180	1,888	884	1,004	19.7	19.9	19.6	10.4	7.4	16.2
11月	1.29	0.92	7,228	2,936	4,292	40.6	59.4	16,809	11,113	5,696	1,542	737	805	21.3	25.1	18.8	9.2	6.6	14.1
12月	1.30	0.97	7,865	3,510	4,355	44.6	55.4	15,472	10,325	5,147	1,447	667	780	18.4	19.0	17.9	9.4	6.5	15.2
27年 1月	1.34	0.94	11,058	4,470	6,588	40.4	59.6	16,377	10,938	5,439	1,596	712	884	14.4	15.9	13.4	9.7	6.5	16.3
2月	1.34	0.91	8,427	3,435	4,992	40.8	59.2	17,432	11,712	5,720	1,827	874	953	21.7	25.4	19.1	10.5	7.5	16.7
3月	1.36	0.90	9,040	3,869	5,171	42.8	57.2	18,333	12,334	5,999	2,302	949	1,353	25.5	24.5	26.2	12.6	7.7	22.6
4月	1.35	0.87	9,205	4,200	5,005	45.6	54.4	19,000	12,416	6,584	2,032	903	1,129	22.1	21.5	22.6	10.7	7.3	17.1
5月	1.39	0.87	7,354	3,019	4,335	41.1	58.9	18,026	11,676	6,350	1,798	770	1,028	24.4	25.5	23.7	10.0	6.6	16.2
6月	1.35	0.87	8,516	3,686	4,830	43.3	56.7	17,855	11,631	6,224	2,027	944	1,083	23.8	25.6	22.4	11.4	8.1	17.4
7月	1.36	0.91	9,332	4,161	5,171	44.6	55.4	17,127	11,237	5,890	1,659	787	872	17.8	18.9	16.9	9.7	7.0	14.8
8月	1.41	0.95	7,824	3,532	4,292	45.1	54.9	16,763	11,111	5,652	1,511	759	752	19.3	21.5	17.5	9.0	6.8	13.3
9月	1.50	1.00	9,113	4,016	5,097	44.1	55.9	16,781	11,018	5,763	1,704	803	901	18.7	20.0	17.7	10.2	7.3	15.6
10月	1.49	1.04	9,717	4,664	5,053	48.0	52.0	16,937	11,102	5,835	1,827	832	995	18.8	17.8	19.7	10.8	7.5	17.1
(%, ポイント)	P	P	%	%	%	P	P	%	%	%	%	%	%	P	P	P	P	P	P
前年同月比(差)	0.19	0.12	1.6	5.0	▲ 1.3	1.5	▲ 1.5	▲ 6.4	▲ 6.8	▲ 5.6	▲ 3.2	▲ 5.9	▲ 0.9	▲ 0.9	▲ 2.1	0.1	0.4	0.1	0.9

(注) 1. 全体の有効求人倍率は季節調整値。なお、平成25年12月以前の数値は新季節指数により改定されている。その他はすべて原数値。

2. 正社員有効求人倍率＝正社員有効求人数／常用フルタイム有効求職者数。

なお、常用フルタイム有効求職者にはフルタイムの派遣労働者や契約社員を希望する者も含まれるため、厳密な意味での正社員有効求人倍率より低い値となる。

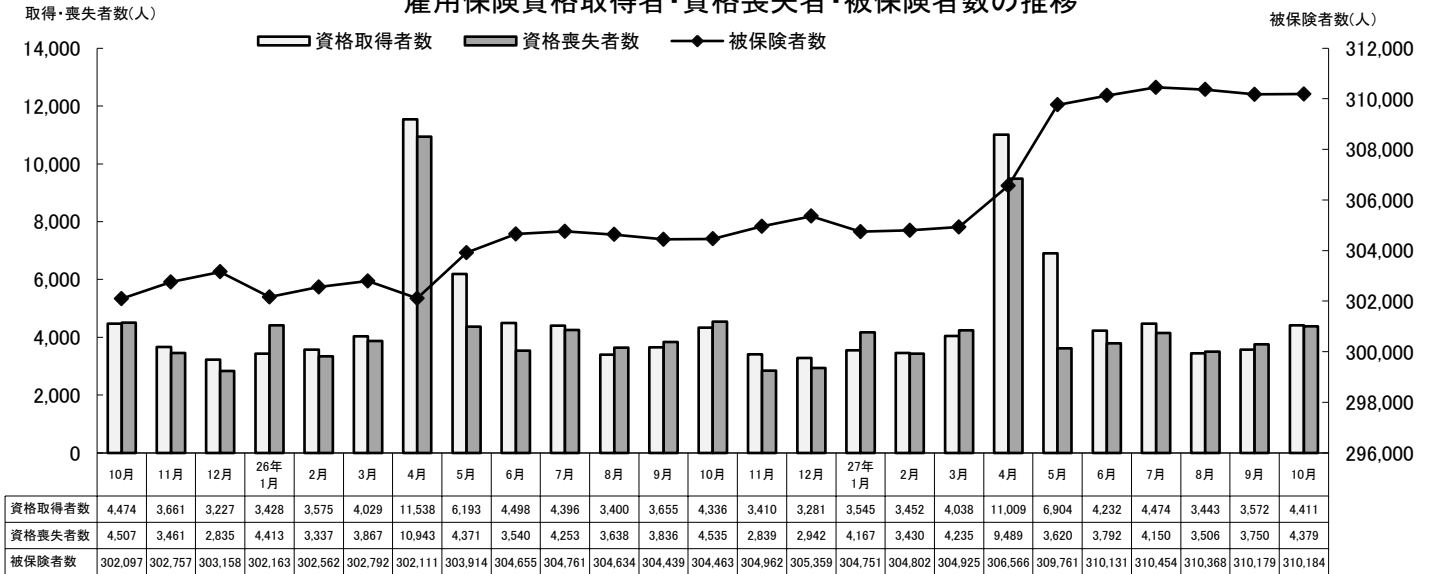
3. 充足率＝就職件数／新規求人数×100。

4. 就職率(有効)＝就職件数／有効求職者×100。

# 雇用保険の状況

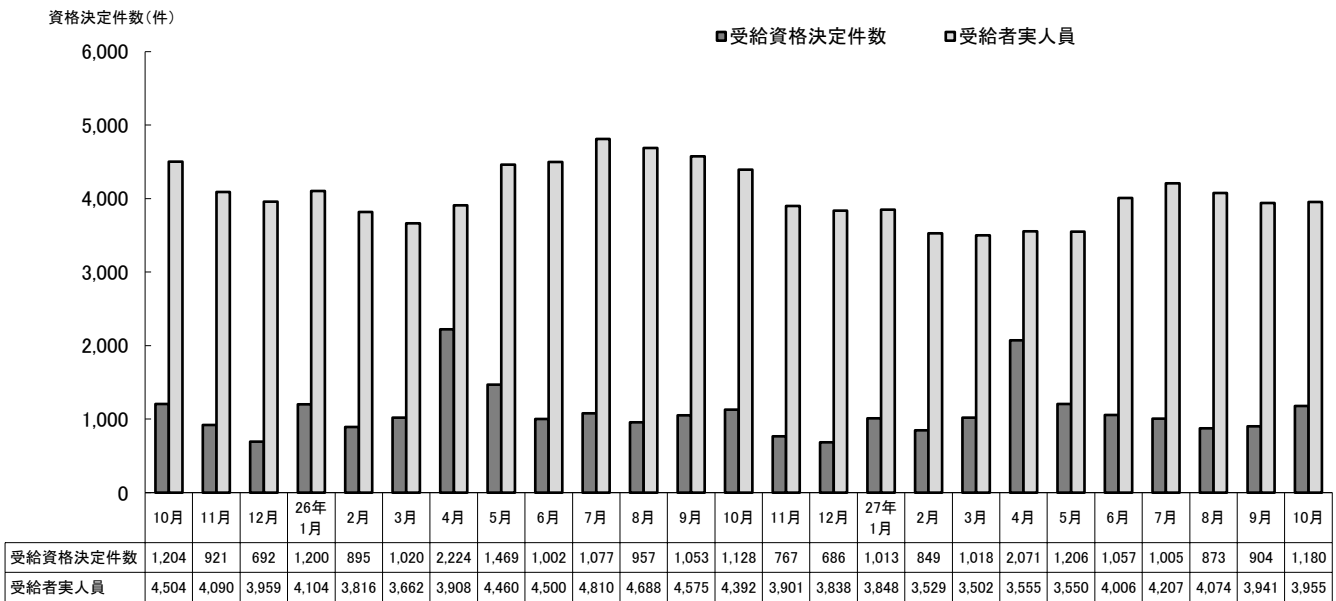
## (1) 適用関係

雇用保険資格取得者・資格喪失者・被保険者数の推移



## (2) 給付関係

一般受給資格決定件数・受給者実人員の推移



平成27年 10月分

	被保険者数	資格取得者数	資格喪失者数	資格決定件数	受給者実人員
全国	40,900,880	619,370	634,098	137,115	454,295
香川	310,184	4,411	4,379	1,180	3,955