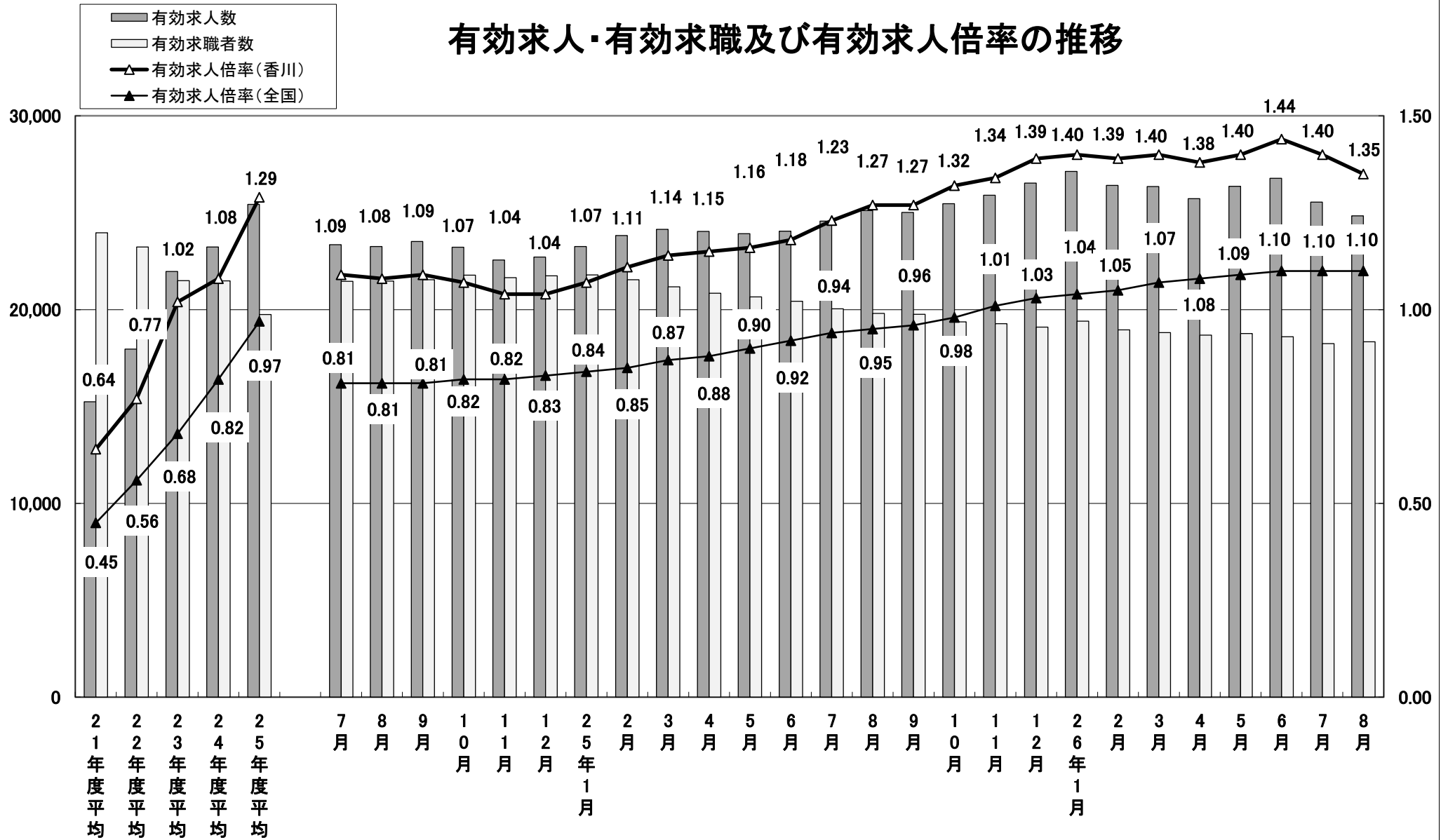


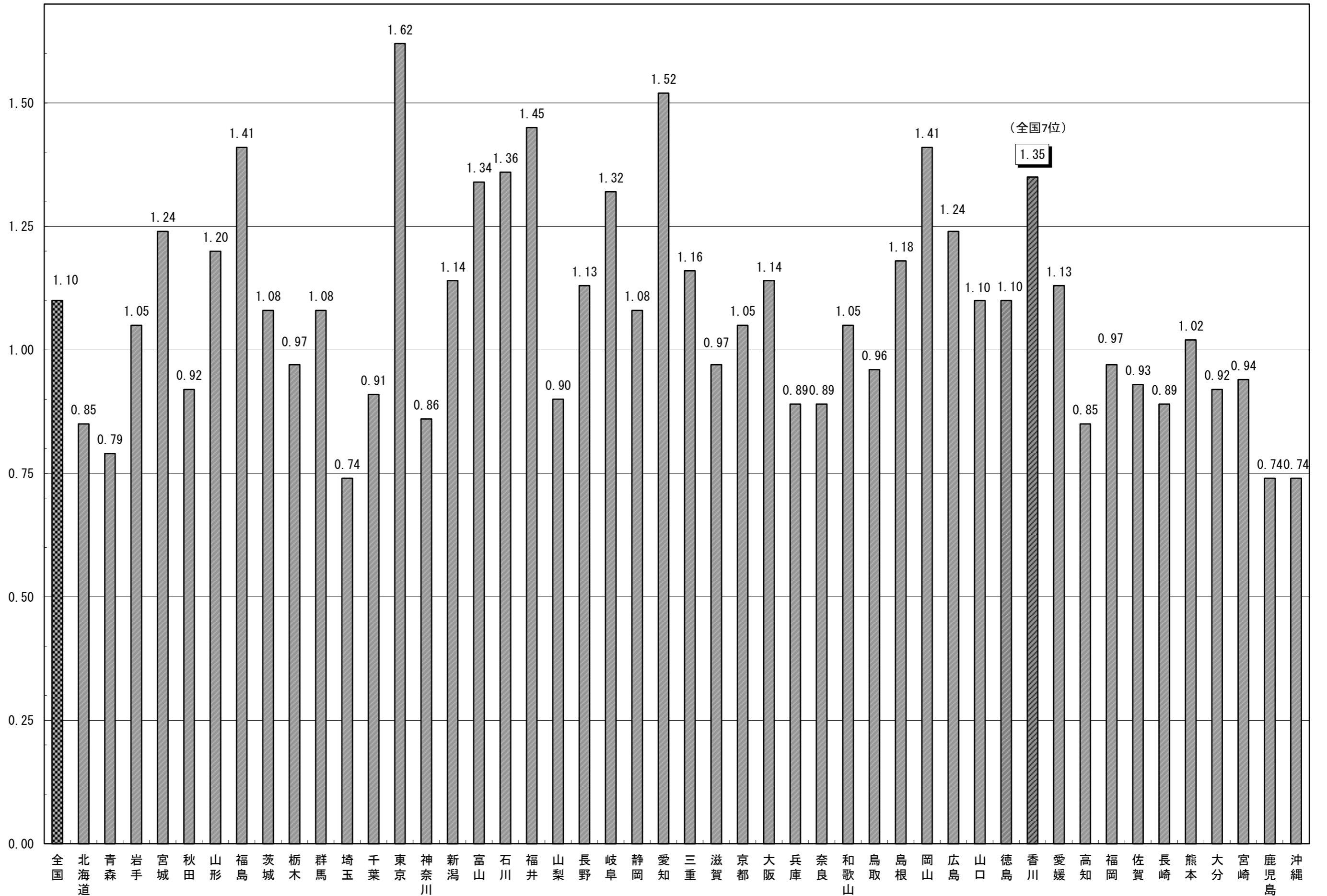
有効求人・有効求職及び有効求人倍率の推移



(注) 1. 月次の数値は季節調整値。なお、平成25年12月以前の数値は新季節指数により改訂されている。 2. パートを含む。

全国の有効求人倍率（季節調整値）26年 8月

| | 有効求人倍率 | |
|-------|--------|----|
| | (倍) | 順位 |
| 全 国 | 1.10 | |
| 北 海 道 | 0.85 | 42 |
| 青 森 | 0.79 | 44 |
| 岩 手 | 1.05 | 24 |
| 宮 城 | 1.24 | 10 |
| 秋 田 | 0.92 | 34 |
| 山 形 | 1.20 | 12 |
| 福 島 | 1.41 | 4 |
| 茨 城 | 1.08 | 21 |
| 栃 木 | 0.97 | 28 |
| 群 馬 | 1.08 | 21 |
| 埼 玉 | 0.74 | 45 |
| 千 葉 | 0.91 | 36 |
| 東 京 | 1.62 | 1 |
| 神 奈 川 | 0.86 | 41 |
| 新 潟 | 1.14 | 15 |
| 富 山 | 1.34 | 8 |
| 石 川 | 1.36 | 6 |
| 福 井 | 1.45 | 3 |
| 山 梨 | 0.90 | 37 |
| 長 野 | 1.13 | 17 |
| 岐 阜 | 1.32 | 9 |
| 静 岡 | 1.08 | 21 |
| 愛 知 | 1.52 | 2 |
| 三 重 | 1.16 | 14 |
| 滋 賀 | 0.97 | 28 |
| 京 都 | 1.05 | 24 |
| 大 阪 | 1.14 | 15 |
| 兵 庫 | 0.89 | 38 |
| 奈 良 | 0.89 | 38 |
| 和 歌 山 | 1.05 | 24 |
| 鳥 取 | 0.96 | 31 |
| 島 根 | 1.18 | 13 |
| 岡 山 | 1.41 | 4 |
| 広 島 | 1.24 | 10 |
| 山 口 | 1.10 | 19 |
| 徳 島 | 1.10 | 19 |
| 香 川 | 1.35 | 7 |
| 愛 媛 | 1.13 | 17 |
| 高 知 | 0.85 | 42 |
| 福 岡 | 0.97 | 28 |
| 佐 賀 | 0.93 | 33 |
| 長 崎 | 0.89 | 38 |
| 熊 本 | 1.02 | 27 |
| 大 分 | 0.92 | 34 |
| 宮 崎 | 0.94 | 32 |
| 鹿 児 島 | 0.74 | 45 |
| 沖 縄 | 0.74 | 45 |



(注) 新規学卒者を除きパートタイムを含む。

正社員の職業紹介状況

| 年 月 | 全体の有効求人倍率 (季調値) | 正社員有効求人倍率 | 新規求人数 | | | | | 有効求職者 | | | 就職件数 | | | 充足率 | | | 就職率(有効) | | |
|-----------|--------------------|-----------|--------|-------|--------|------|-------|--------|---------|--------------|--------|--------|--------|------|-------|------|---------|---------|--------------|
| | | | 合計 | 正社員 | 非正社員 | 正社員 | 非正社員 | 合計 | 常用フルタイム | パート 臨時・季節 | 合計 | 正社員 | 非正社員 | 合計 | 正社員 | 非正社員 | 合計 | 常用フルタイム | パート 臨時・季節 |
| | 倍 | 倍 | 人 | 人 | 人 | % | % | 人 | 人 | 人 | 件 | 件 | 件 | % | % | % | % | % | % |
| 24年度平均 | - | 0.64 | 8,942 | 3,466 | 5,475 | 38.8 | 61.2 | 21,492 | 14,723 | 6,768 | 2,030 | 876 | 1,154 | 22.7 | 25.3 | 21.1 | 9.4 | 5.9 | 17.0 |
| 25年度平均 | - | 0.78 | 9,637 | 3,758 | 5,879 | 39.0 | 61.0 | 19,750 | 13,282 | 6,468 | 1,975 | 883 | 1,092 | 20.5 | 23.5 | 18.6 | 10.0 | 6.6 | 16.9 |
| 25年 6月 | 1.18 | 0.65 | 8,673 | 3,418 | 5,255 | 39.4 | 60.6 | 21,201 | 14,079 | 7,122 | 2,003 | 884 | 1,119 | 23.1 | 25.9 | 21.3 | 9.4 | 6.3 | 15.7 |
| 7月 | 1.23 | 0.73 | 9,777 | 4,266 | 5,511 | 43.6 | 56.4 | 20,562 | 13,759 | 6,803 | 2,031 | 969 | 1,062 | 20.8 | 22.7 | 19.3 | 9.9 | 7.0 | 15.6 |
| 8月 | 1.27 | 0.78 | 9,099 | 3,551 | 5,548 | 39.0 | 61.0 | 19,557 | 13,257 | 6,300 | 1,740 | 832 | 908 | 19.1 | 23.4 | 16.4 | 8.9 | 6.3 | 14.4 |
| 9月 | 1.27 | 0.79 | 9,012 | 3,587 | 5,425 | 39.8 | 60.2 | 19,699 | 13,257 | 6,442 | 1,921 | 850 | 1,071 | 21.3 | 23.7 | 19.7 | 9.8 | 6.4 | 16.6 |
| 10月 | 1.32 | 0.83 | 10,723 | 4,488 | 6,235 | 41.9 | 58.1 | 19,590 | 13,133 | 6,457 | 2,094 | 988 | 1,106 | 19.5 | 22.0 | 17.7 | 10.7 | 7.5 | 17.1 |
| 11月 | 1.34 | 0.88 | 9,424 | 3,730 | 5,694 | 39.6 | 60.4 | 18,237 | 12,216 | 6,021 | 1,843 | 856 | 987 | 19.6 | 22.9 | 17.3 | 10.1 | 7.0 | 16.4 |
| 12月 | 1.39 | 0.97 | 9,086 | 3,599 | 5,487 | 39.6 | 60.4 | 16,690 | 11,256 | 5,434 | 1,535 | 698 | 837 | 16.9 | 19.4 | 15.3 | 9.2 | 6.2 | 15.4 |
| 26年 1月 | 1.40 | 0.90 | 11,856 | 4,205 | 7,651 | 35.5 | 64.5 | 17,809 | 12,029 | 5,780 | 1,646 | 771 | 875 | 13.9 | 18.3 | 11.4 | 9.2 | 6.4 | 15.1 |
| 2月 | 1.39 | 0.86 | 10,176 | 3,821 | 6,355 | 37.5 | 62.5 | 18,520 | 12,537 | 5,983 | 1,839 | 862 | 977 | 18.1 | 22.6 | 15.4 | 9.9 | 6.9 | 16.3 |
| 3月 | 1.40 | 0.81 | 9,804 | 3,702 | 6,102 | 37.8 | 62.2 | 19,735 | 13,391 | 6,344 | 2,535 | 989 | 1,546 | 25.9 | 26.7 | 25.3 | 12.8 | 7.4 | 24.4 |
| 4月 | 1.38 | 0.79 | 10,145 | 4,021 | 6,124 | 39.6 | 60.4 | 20,592 | 13,603 | 6,989 | 2,219 | 1,008 | 1,211 | 21.9 | 25.1 | 19.8 | 10.8 | 7.4 | 17.3 |
| 5月 | 1.40 | 0.79 | 9,058 | 3,459 | 5,599 | 38.2 | 61.8 | 20,181 | 13,075 | 7,106 | 2,070 | 931 | 1,139 | 22.9 | 26.9 | 20.3 | 10.3 | 7.1 | 16.0 |
| 6月 | 1.44 | 0.82 | 9,783 | 3,750 | 6,033 | 38.3 | 61.7 | 19,433 | 12,571 | 6,862 | 1,908 | 836 | 1,072 | 19.5 | 22.3 | 17.8 | 9.8 | 6.7 | 15.6 |
| 7月 | 1.40 | 0.87 | 9,486 | 4,374 | 5,112 | 46.1 | 53.9 | 18,691 | 12,314 | 6,377 | 1,770 | 837 | 933 | 18.7 | 19.1 | 18.3 | 9.5 | 6.8 | 14.6 |
| 8月 | 1.35 | 0.88 | 7,703 | 3,306 | 4,397 | 42.9 | 57.1 | 17,925 | 11,872 | 6,053 | 1,484 | 730 | 754 | 19.3 | 22.1 | 17.1 | 8.3 | 6.1 | 12.5 |
| (%, ポイント) | P | P | % | % | % | P | P | % | % | % | % | % | % | P | P | P | P | P | P |
| 前年同月比(差) | 0.08 | 0.10 | ▲ 15.3 | ▲ 6.9 | ▲ 20.7 | 3.9 | ▲ 3.9 | ▲ 8.3 | ▲ 10.4 | ▲ 3.9 | ▲ 14.7 | ▲ 12.3 | ▲ 17.0 | 0.2 | ▲ 1.3 | 0.7 | ▲ 0.6 | ▲ 0.2 | ▲ 1.9 |

(注) 1. 全体の有効求人倍率は季節調整値。なお、平成25年12月以前の数値は新季節指数により改定されている。その他はすべて原数値。

2. 正社員有効求人倍率＝正社員有効求人数／常用フルタイム有効求職者数。

なお、常用フルタイム有効求職者にはフルタイムの派遣労働者や契約社員を希望する者も含まれるため、厳密な意味での正社員有効求人倍率より低い値となる。

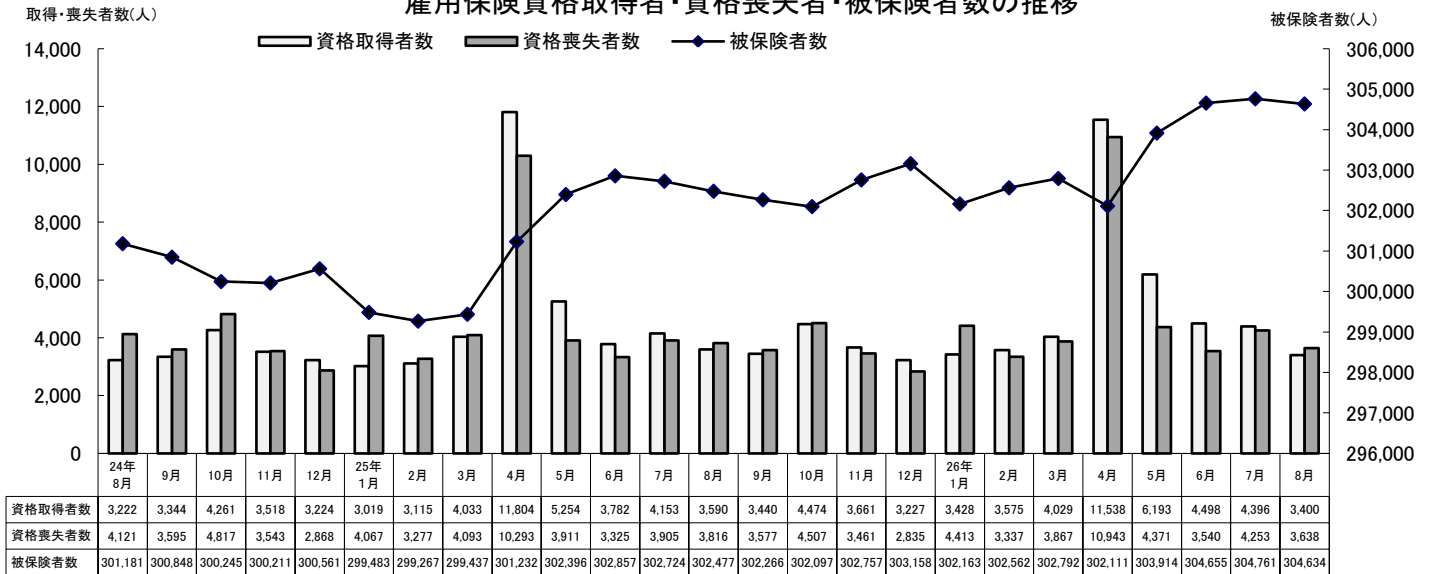
3. 充足率＝就職件数／新規求人数×100。

4. 就職率(有効)＝就職件数／有効求職者×100。

雇用保険の状況

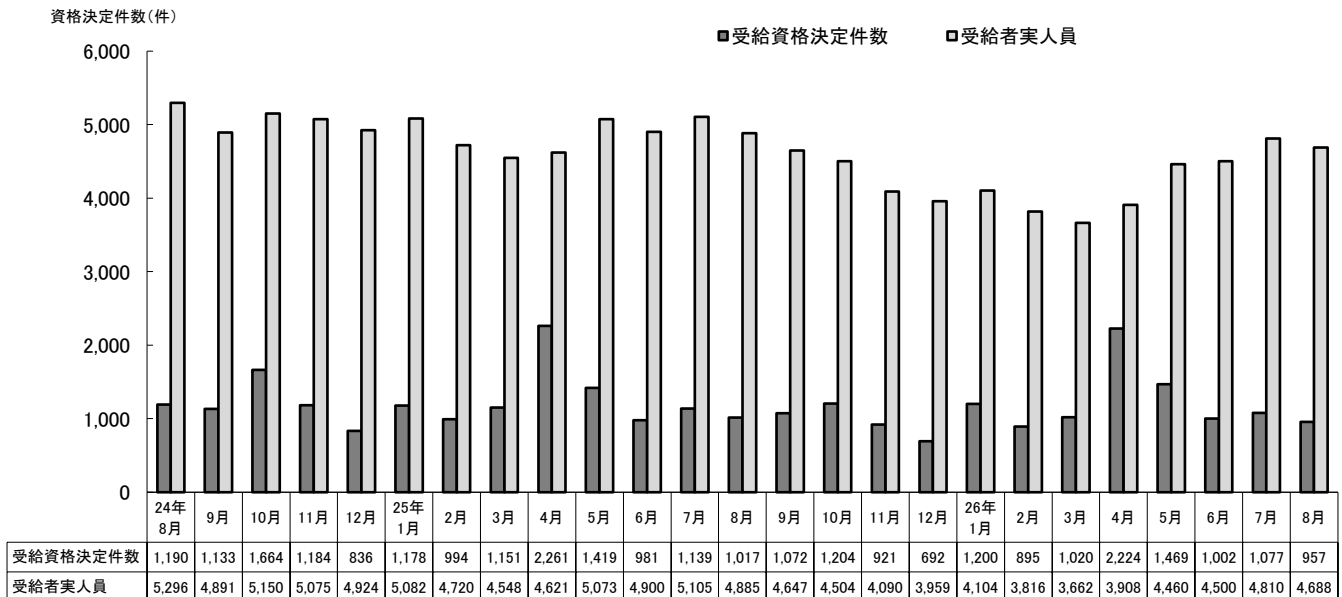
(1) 適用関係

雇用保険資格取得者・資格喪失者・被保険者数の推移



(2) 給付関係

一般受給資格決定件数・受給者実人員の推移



平成26年 8月分

| | 被保険者数 | 資格取得者数 | 資格喪失者数 | 資格決定件数 | 受給者実人員 |
|----|------------|---------|---------|---------|---------|
| 全国 | 40,193,554 | 515,267 | 519,520 | 112,682 | 509,575 |
| 香川 | 304,634 | 3,400 | 3,638 | 957 | 4,688 |